



Elinkeino-, liikenne- ja ympäristökeskus
Närings-, trafik- och miljöcentralen
Centre for Economic Development, Transport and the Environment

Nuoret työttömät ja nuorisotakuun toteutuminen Pohjois-Karjalassa

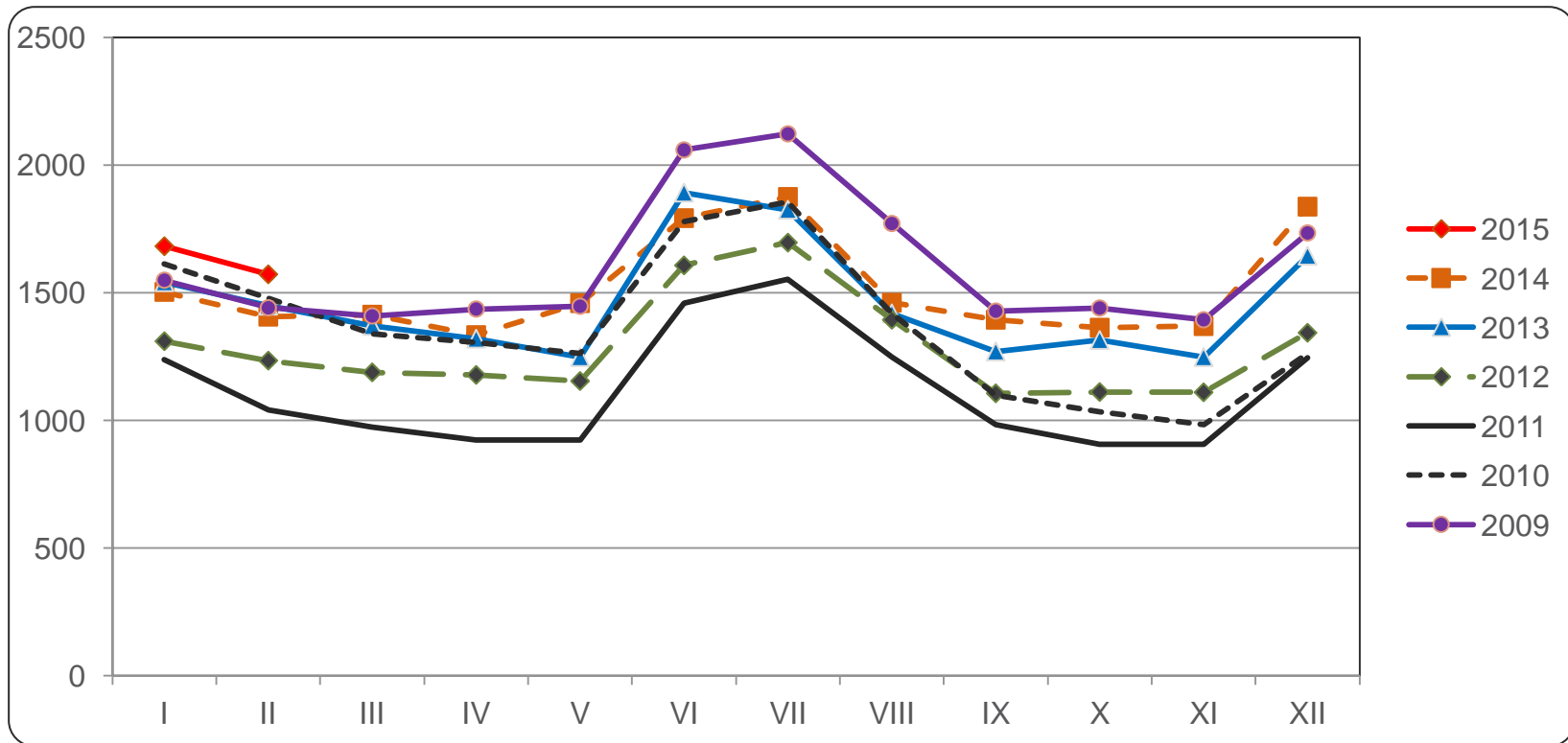
(tiedot työnhakijan asuinkunnan mukaan)

Helmikuu 2015



Alle 25-vuotiaat työttömät työnhakijat Pohjois-Karjalassa vuosina 2009 - 2015

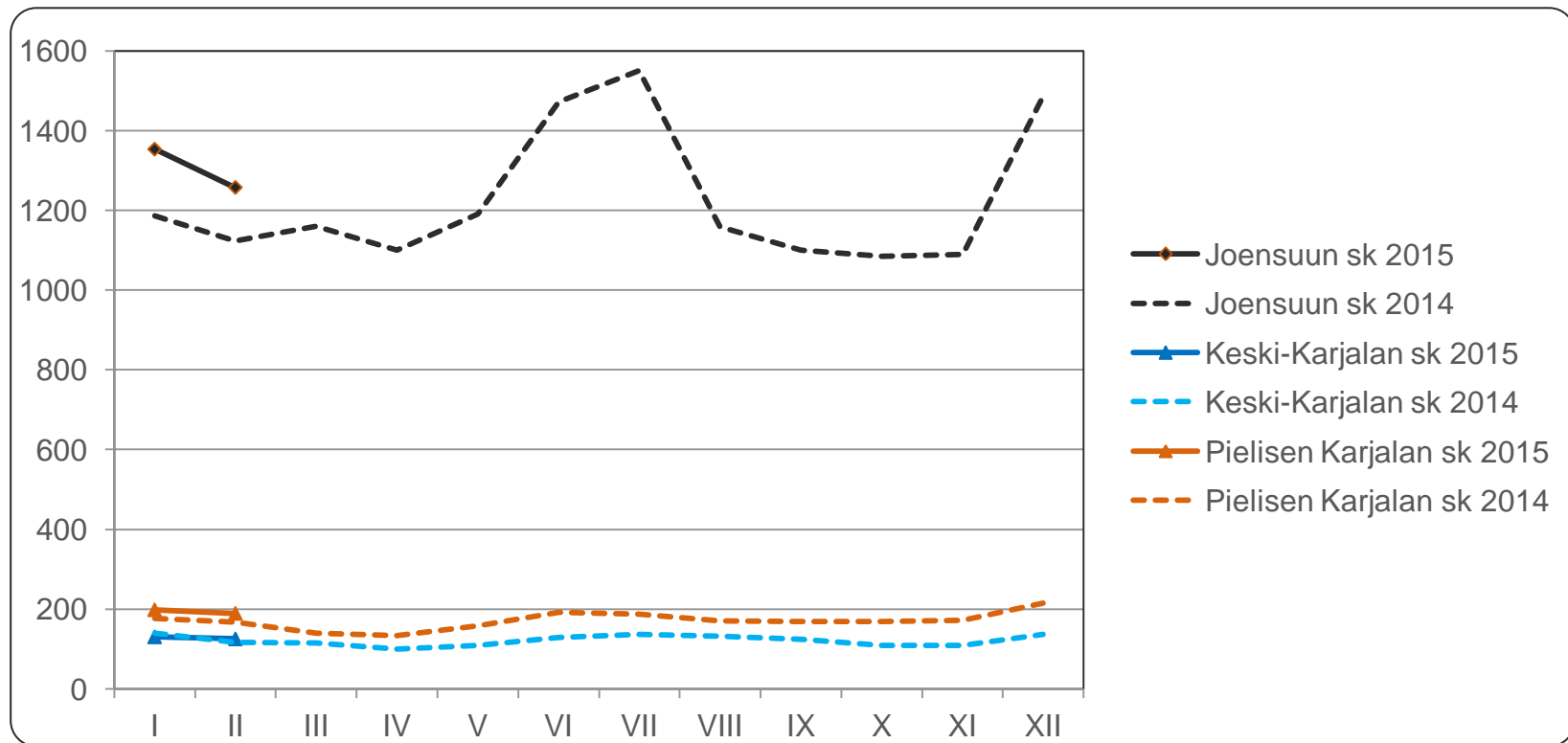
Lähde: TEM, työnvälitystilastot





Alle 25-vuotiaat työttömät työnhakijat seutukunnittain Pohjois-Karjalassa vuosina 2014 ja 2015

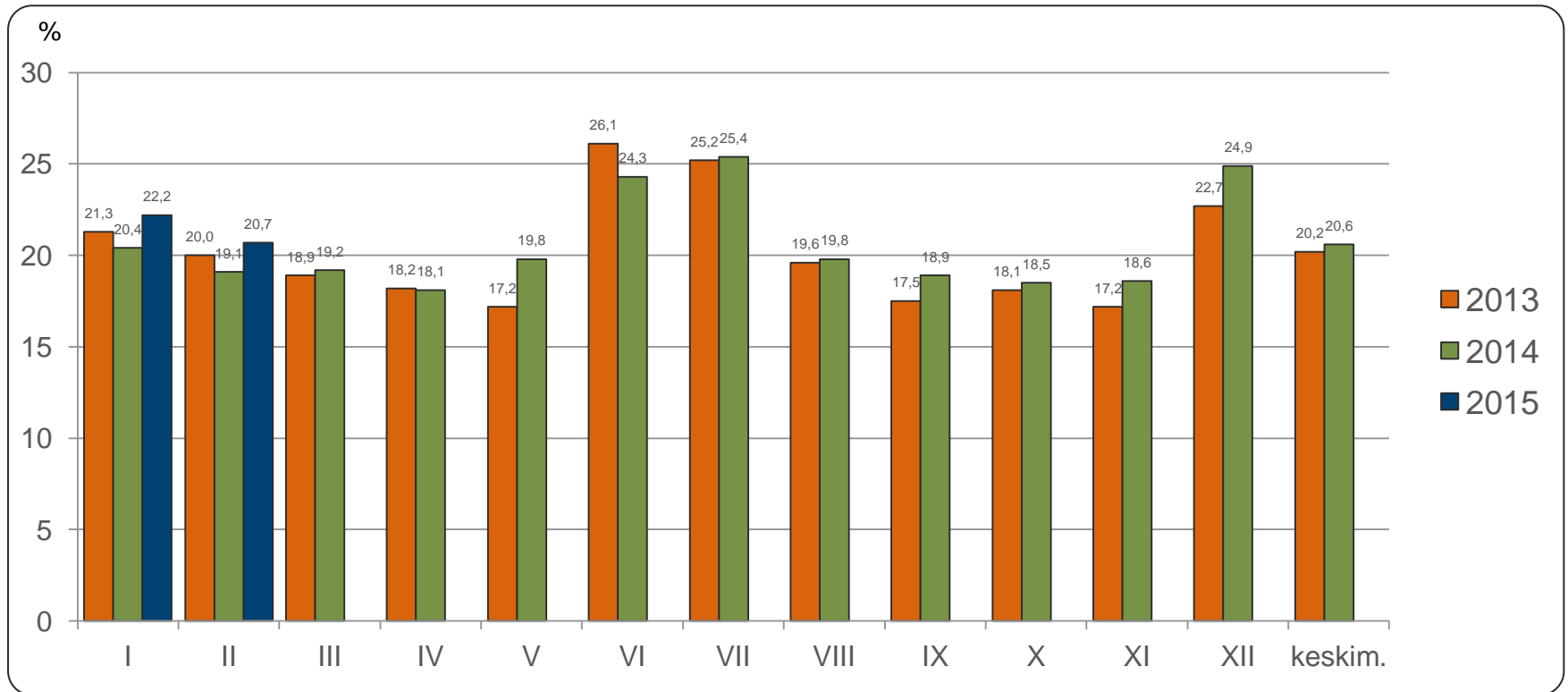
Lähde: TEM, työnvälitystilastot





Alle 25-vuotiaiden työttömien osuus vastaavan ikäisestä työvoimasta Pohjois-Karjalassa vuosina 2013, 2014 ja 2015

Lähde: TEM, työnvälitystilastot (työttömät), Tilastokeskus, työssäkäyntitilasto (työvoima, vuonna 2015 käytössä v. 2013 ennakkotieto)





Alle 25-vuotiaat työttömät koulutuksen ja sukupuolen mukaan Pohjois-Karjalassa helmikuussa 2014 ja 2015

Lähde: TEM, työnvälitystilastot

	Helmikuu 2014				Helmikuu 2015		
	<i>Yhteensä</i>	<i>Miehet</i>	<i>Naiset</i>		<i>Yhteensä</i>	<i>Miehet</i>	<i>Naiset</i>
Perusaste	267	177	90		266	174	92
Keski-aste, mistä	1053	694	359		1209	809	400
- <i>yo-tutkinto tai muu yleissiv.</i>	135	93	42		179	98	81
Korkea-aste	65	24	41		76	27	49
Koulutusaste tuntematon	21	14	7		21	13	8
Yhteensä	1406	909	497		1572	1023	549
Ilman ammatillista koulutusta	30,1 %	31,2 %	28,0 %		29,6 %	27,9 %	33,0 %

Ammatillista koulutusta vailla oleviin on laskettu pelkän perusasteen tai yo-tutkinnon suorittaneet sekä ne nuoret, joiden koulutusaste on tuntematon



Alle 25-vuotiaiden aktiivointiaste, helmikuu 2015

Lähde: TEM, työnvälitystilastot

	Koko maa	Pohjois-Karjala	Joensuun seutukunta	Keski-Karjalan sk	Pielisen Karjalan sk
Aktiivointiaste	32,5	39,2	38,3	41,3	43,1
Työttömiä	45919	1572	1258	125	189
Palveluissa yht.	22066	1012	781	88	143
- Työvoimakoulutuksessa	3609	162	128	11	23
- Valmennuksessa	1036	81	66	11	4
- Työllistettynä	7146	329	260	21	48
- Kokeilussa	4587	224	193	16	15
- Vuorotteluvapaasijaisena	844	16	11	3	2
- Kuntouttavassa työtoiminn.	2984	136	93	17	26
- Omaeht.opiskelussa	1860	64	30	9	25

Aktiivointiaste (%) = TE-palveluissa laskentapäivänä olleiden osuus palveluissa olleiden ja työttömien työnhakijoiden summasta.

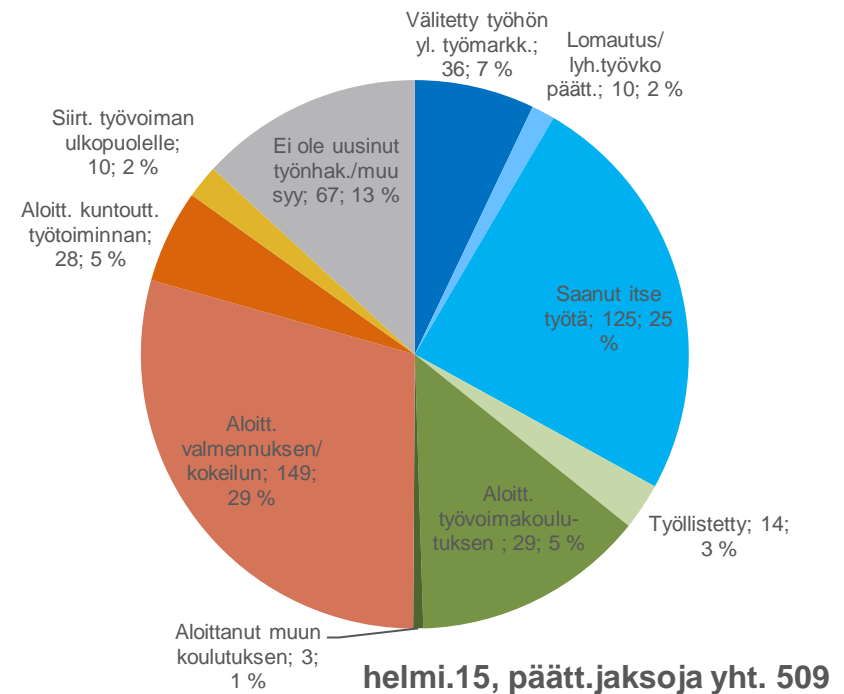
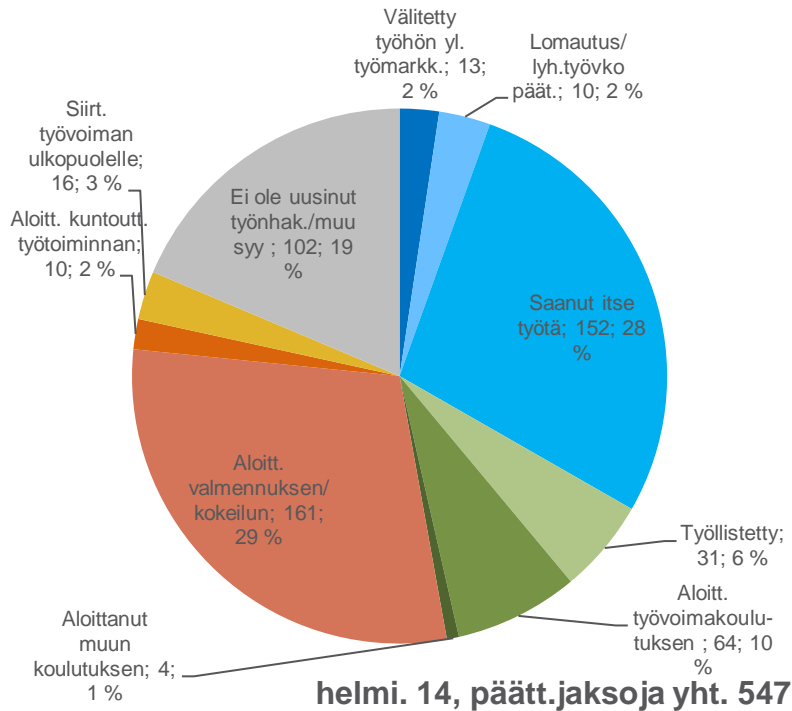
Työnvälitystilastoissa käytettävistä työttömien ja TE-palveluiden määrittelyistä tarkemmin Työ- ja elinkeinoministeriön internet-sivuilla osoitteessa

<http://www.tem.fi/tyo/tyonvalitystilasto/>



Alle 25-vuotiaiden päätyneet työttömyysjaksot työttömyyden päätymissyyän mukaan Pohjois-Karjalassa, helmikuu 2014 ja 2015

Lähde: TEM, työnvälitystilastot





Alle 25-vuotiaiden virta yli 3 kk työttömyyteen helmikuussa 2014 ja 2015

Lähde: TEM, työnvälitystilastot

	Helmikuu 2014			Helmikuu 2015		
	3 kk sitten alkaneet työttömyydet	Ylittää 3 kk	%	3 kk sitten alkaneet työttömyydet	Ylittää 3 kk	%
Koko maa	13753	4309	31,3	12180	4970	40,8
Pohjois-Karjala	629	167	26,6	619	205	33,1
Joensuun seutukunta	514	132	25,7	467	159	34,0
Keski-Karjalan seutukunta	57	17	29,8	53	25	47,2
Pielisen Karjalan seutukunta	58	18	31,0	99	21	21,2



25 - 29 -vuotiaiden vastavalmistuneiden virta yli 3 kk työttömyyteen helmikuussa 2014 ja 2015

Lähde: TEM, työnvälitystilastot

	Helmikuu 2014			Helmikuu 2015		
	3 kk sitten alkaneet työttömyydet	Ylittää 3 kk	%	3 kk sitten alkaneet työttömyydet	Ylittää 3 kk	%
Koko maa	834	340	40,8	798	366	45,9
Pohjois-Karjala	40	22	55,0	42	20	47,6
Joensuun seutukunta	31	20	64,5	38	18	47,4
Keski-Karjalan seutukunta	5	2	40,0	2	0	0,0
Pielisen Karjalan seutukunta	4	0	0,0	2	2	100,0

Työnvälitystilastoissa vastavalmistunut = henkilö, jonka uusimman tutkinnon suorittamisesta on kulunut korkeintaan vuosi