



## Työttömiä Etelä-Savossa lähes 850 edellisvuotta enemmän

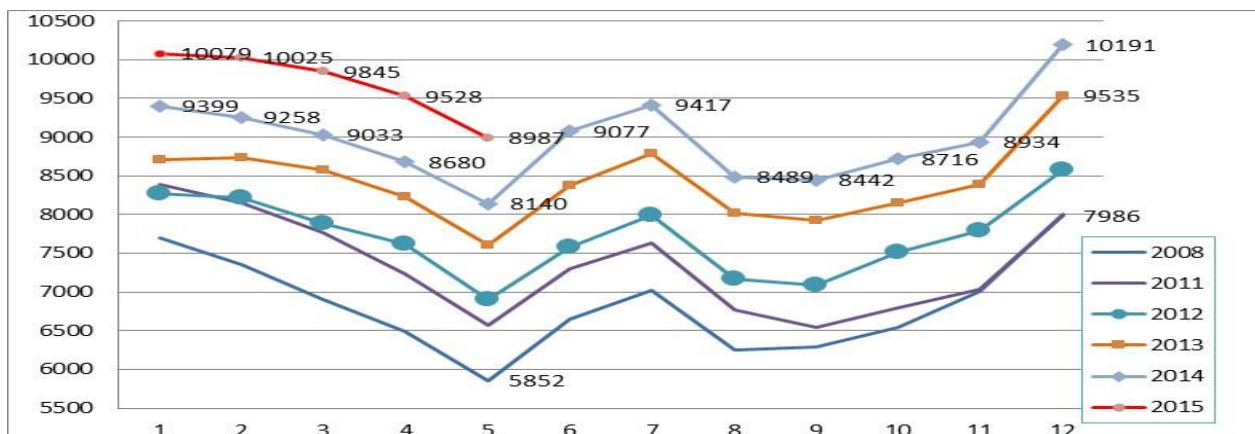
Työllisyyskatsaus, toukokuu 2015

24.6.2015 klo 9.00

### Työttömät työnhakijat

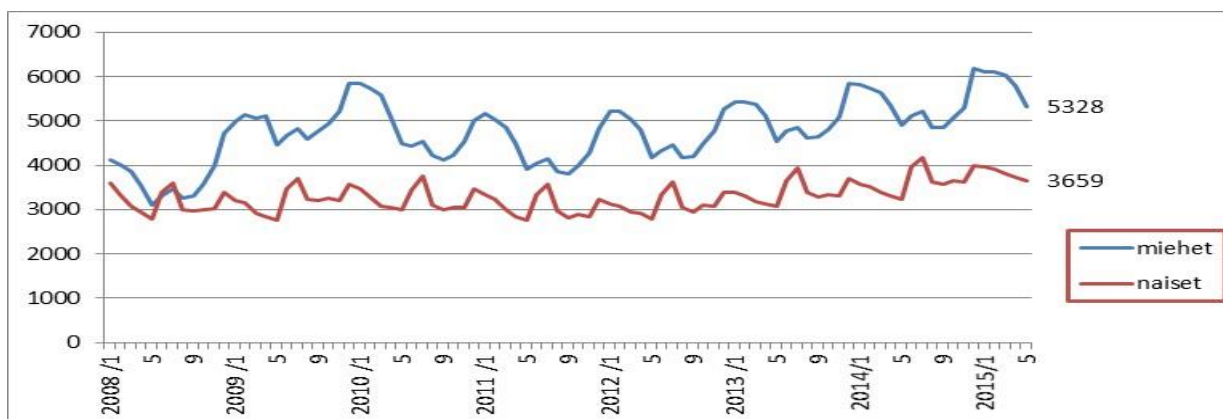
Etelä-Savossa oli toukokuun lopussa työttömänä 8 987 henkilöä eli 13,4 % työvoimasta. Työttömien määrä nousi 847:llä vuodentakaisesta, mutta laski 541:llä huhtikuusta. Työttömien määrä on tänä vuonna laskenut kuukaudesta toiseen samaan tahtiin kuin vuosi sitten – lähtötilanne vuodenvaihteessa tosin oli paljon heikompi kuin edellisvuonna. Lomautettuja oli 249 enemmän kuin vuosi sitten. Koko maassa työttömiä oli 329 600 eli 27 400 enemmän kuin vuosi sitten ja 9 000 vähemmän kuin huhtikuussa. Työttömien osuus työvoimasta oli toukokuun lopussa koko maassa 12,5 %.

Kaikkien työttömien määrä nousi vuodentakaisesta sekä Etelä-Savossa 10 % ja koko maassa 9 %. Alle 25-vuotiaiden työttömien määrä nousi vuodentakaisesta Etelä-Savossa 12 % ja koko maassa 6 %.



Graafi 1. Työttömät työnhakijat Etelä-Savossa kuukauden lopussa v. 2008 -

Etelä-Savossa oli työttömänä miehiä 5 328 eli 432 enemmän kuin vuosi sitten ja naisia 3 659 eli 415 enemmän kuin vuosi sitten. Työttömistä oli miehiä 59 %. Työttömien miesten osuus työvoimasta oli toukokuussa 16 % ja naisten 11 %.



Graafi 2. Työttömät miehet ja naiset Etelä-Savossa v. 2008 -

## Lomautukset

Lomautettuja oli Etelä-Savossa toukokuun lopussa 866 eli 249 henkilöä enemmän kuin vuosi sitten. Lomautukset ovat lisänneet erityisesti miesten työttömyyttä, mutta naisten osuus lomautetuista on noussut.

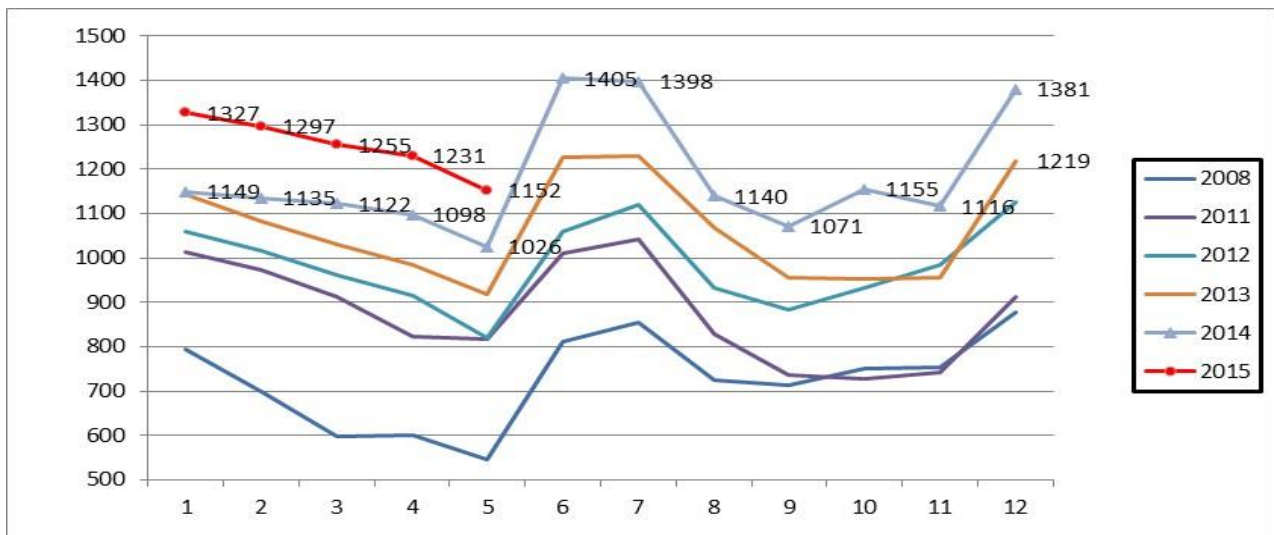
## Työttömät alle 25-vuotiaat

Alle 25-vuotiaita oli toukokuun lopussa Etelä-Savossa työttömänä 1 152, mikä on 79 vähemmän kuin huhtikuussa ja 126 enemmän kuin vuosi sitten. Nuorten osuus kaikista työttömistä oli 13 %. Alle 25-vuotiaista työttömistä 63 % oli miehiä.

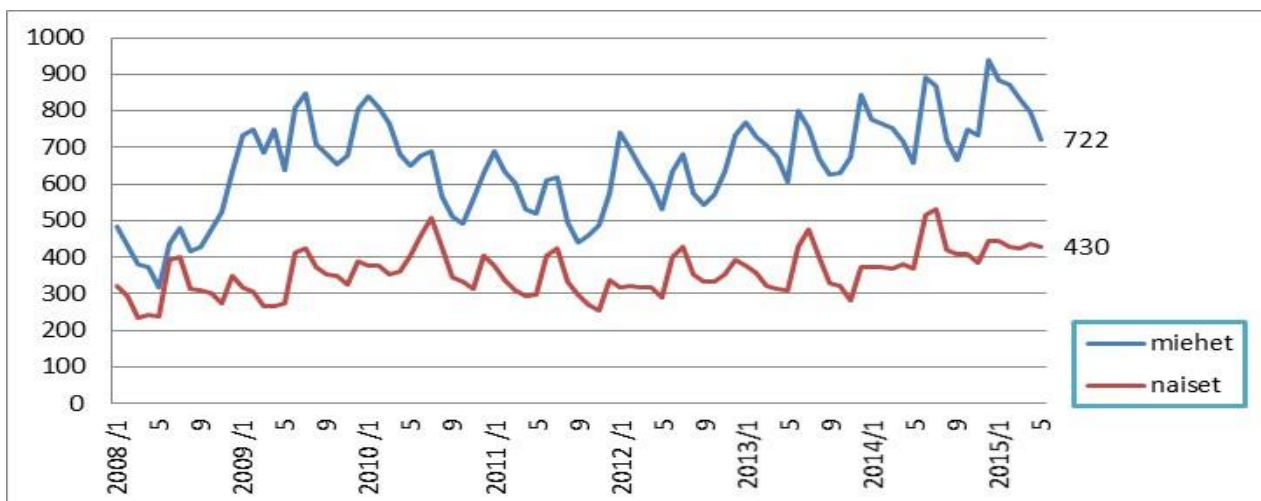
Nuoria oli toukokuun lopussa palkkatukityössä 249, joista 151 eli 61 % työskenteli yrityksissä. Nuorten osuus palkkatukityössä olevista oli 24 %. Palkkatuella olleista nuorista 57 % oli miehiä. Työ- ja koulutuskokeiluissa ja arviointipalveluissa oli toukokuun lopussa 1 452 nuorta, mikä on 37 % näihin palveluihin osallistuneista.

Nuoria oli Etelä-Savossa toukokuun lopussa työttömänä 1 152 ja TE-toimiston aktiivipalveluissa 694. **Nuorten työttömien aktiivointiaste oli siis 37,6 %.** \*) Osuus on ELY-alueista viidenneksi korkein. Työnvälitystilaston mukaan alle 25-vuotiaita oli Etelä-Savossa työttömänä toukokuussa 19 % työvoimasta, kun osuus ilman aktiivointipalveluja olisi 30 %. Aktiivointipalvelujen ansiosta nuorten työttömien miesten osuus työvoimasta aleni 35 %:sta 23 %:iin ja nuorten naisten 25 %:sta 15 %:iin.

**\*) Aktiivointiaste kuvaa kuukauden lopussa palveluissa olleiden osuutta palveluissa olleiden ja työttömien työnhakijoiden summasta.**



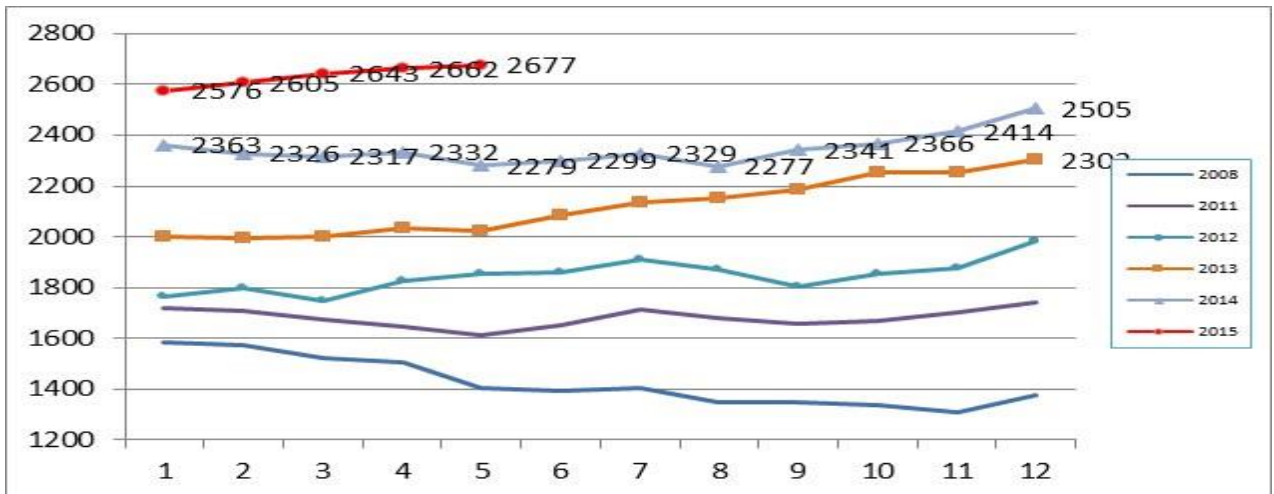
Graafi 3. Alle 25-vuotiaat työttömät työnhakijat Etelä-Savossa kuukauden lopussa v. 2008 –



Graafi 4. Alle 25-vuotiaat työttömät sukupuolen mukaan kuukauden lopussa v. 2008 –

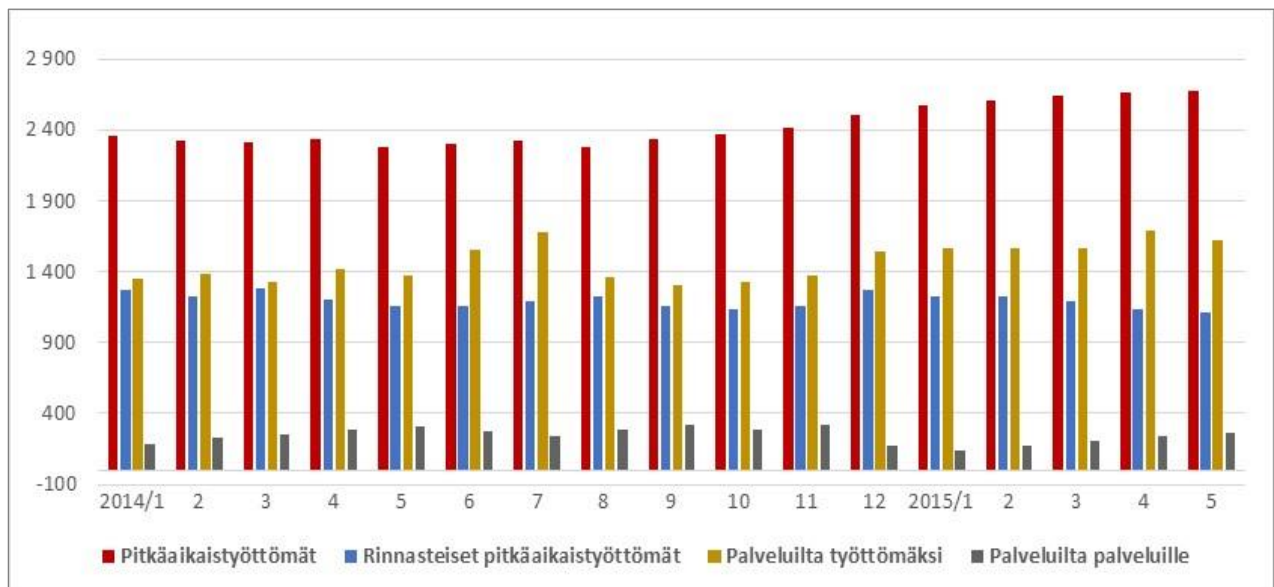
## Yhdenjaksoiset pitkäaikaistyöttömät ja muu rakenteellinen työttömyys

Yhdenjaksoisesti yli vuoden työttömänä olleita oli Etelä-Savossa toukokuun lopussa 2 677 eli 398 enemmän kuin vuosi sitten. Huhtikuusta määrä kasvoi 15:llä.



Graafi 5. Yhdenjaksoisesti yli vuoden työttömänä olleet Etelä-Savossa kuukauden lopussa v. 2008 –

Rakennetyöttömiä oli toukokuun lopussa Etelä-Savossa 5 672 mikä on 63 % kaikista työttömistä. Rakennetyöttömistä pitkäaikaistyöttömiä ovat yhdenjaksoisesti yli vuoden työttömänä olleet (2 677) ja kestoaltaan näihin rinnasteiset edeltävän 16 kk:n aikana yhteensä 12 kk työttömänä olleet (1 162). Lisäksi rakennetyöttömiksi lasketaan palvelulta työttömäksi jääneet (1 619) ja palveluilta palveluille sijoittuneet (260).



Graafi 6. Rakenteellinen työttömyys kuukauden lopussa tammikuusta 2014 toukokuuhun 2015 ryhmittäin

## Työttömyys kunnittain

Toukokuun lopussa Etelä-Savossa työttömien osuus työvoimasta vaihteli kunnittain Juvan 9,7 %:sta Heinäveden 16,7 %:iin. Mikkelissä työttömänä oli 13 %, Pieksämäellä 12,9 % ja Savonlinnassa 14,8 %.

Pieksämäen seutukunnan työttömyysaste on 12,0 %, Mikkelin seutukunnan 13,1 % ja Savonlinnan seutukunnan 14,9 %.

## Maahanmuuttajatyönhakijat

Maahanmuuttajatyönhakijoiden määrä Etelä-Savossa on noussut vuodentakaisesta 14 %. EU-maista tulevia työnhakijoita oli toukokuun lopussa 222, missä kasvua edellisvuodesta 15 %. Muista maista lähtöisin olevia työnhakijoita oli 992, missä kasvua vuodentakaisesta 14 %. Maahanmuuttajatyövoimasta oli Etelä-Savossa työttömänä 35 %.

Maahanmuuttajia oli Etelä-Savossa työttömänä 465 ja aktivointipalveluissa 521 henkilöä eli 53 % ns. laajasta työttömyydestä. Alle 25-vuotiaita maahanmuuttajia oli työttömänä 41 ja maahanmuuttajanuorten aktivointiaste 63 %.

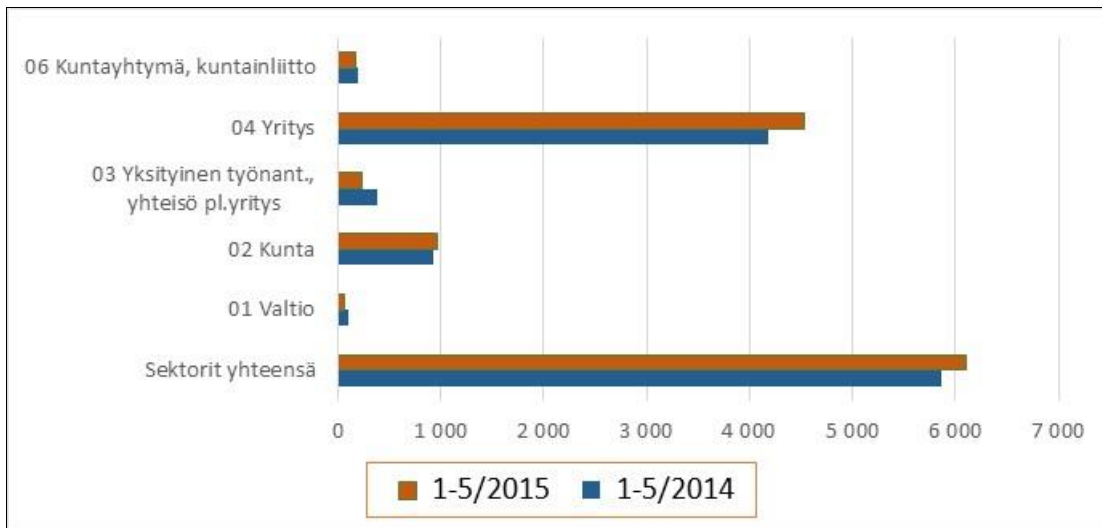
## TE-hallinnon työllistämisen- ja koulutuspalvelut

Toukokuun lopussa TE-toimiston palveluissa oli Etelä-Savossa 332 henkilöä vähemmän kuin vuosi sitten eli yhteensä 4 044 henkilöä. Palveluissa olevista 51 % oli miehiä. Miesten aktivointiaste oli 28 % ja naisten 35 %. Työvoimakoulutuksessa oli toukokuun lopussa 551 henkilöä, mikä on 165 vähemmän kuin vuosi sitten. Omaehtoisesti työttömyysetuudella opiskelevien määrä on lisääntynyt vuodessa noin sadalla ja oli 1 063 (joista 60 % naisia), kuntouttavassa työtoiminnassa 772 (joista 40 % naisia) ja vuorotteluvapaasijaisuuteen työllistettynä 185 (joista 71 % naisia). TE-toimiston aktivointipalvelut alensivat työttömyysastetta 6 prosenttiyksikköä. Ilman näitä palveluja työttömänä olisi 19,4 % työvoimasta. (Työvoimapolitiisissa palveluissa olevat eivät sisälly työ- ja elinkeinoministeriön työnvälitystilaston työttömiin työnhakijoihin.)

## Avoimet työpaikat

Toukokuun aikana Etelä-Savon TE-toimistoon ilmoitettiin uusia työpaikkoja 906 eli 16 % enemmän kuin edellisen vuoden toukokuussa.

Tammi-toukokuussa yrityssectorin ilmoittamien avointen työpaikkojen määrä on lähes 10 % suurempi kuin tammi-toukokuussa edellisvuonna. Kuntasektorin työpaikkoja (ml. kuntayhtymät) ilmoitettiin yhtä paljon kuin edellisvuonna, mutta valtiosectorin ilmoittamien työpaikkojen määrä lähes puolittui.



Graafi 7. Uudet avoimet työpaikat tammi-toukokuussa 2014 ja 2015 sektorin mukaan

Kesäkuun lopun tilannetta kuvaava työllisyyskatsaus julkistetaan tiistaina 21.7.2015.

### Lisätiedot:

**Etelä-Savon ELY:** ennakointiasiantuntija **Merja Toijonen**, puh. 0295 024 165

**Etelä-Savon TE-toimiston yhteystiedot:**

TE-toimiston johtaja **Sirkka Rytkönen**, puh. 0295 044 123

## TAULU 7. LASKENTAPÄIVÄN AVOIMET TYÖPAIKAT JA TYÖTTÖMÄT TYÖHAKIJAT ELY-KESKUKSITTAIN (T)

## KOKO MAA (kunkin alueen TE-toimiston asiakkaat, riippumatta kotikunnasta)

ELY-KESKUS(T)	AVOIMET TYÖPAIKAT	TYÖTTÖMÄT TYÖNHAKIJAT				TYÖTTÖMYYS- ASTE, %		
		YHTEENSÄ	MIEHET	NAISET	ALLE 25-v TYÖTT.	PITKÄAIK. TYÖTTÖMÄT	LOMAUTETUT	
UUSIMAA	12991	89597	49772	39825	8771	32549	4930	10,2
VARSINAIS-SUOMI	2785	27774	15601	12173	3083	8825	1931	11,8
SATAKUNTA	1074	13216	7403	5813	1625	4131	935	12,5
HÄME	2922	23807	13142	10665	2845	8045	1730	13,0
PIRKANMAA	3323	34436	19543	14893	4602	10630	3069	13,7
KAAKKOIS-SUOMI	1977	20700	11800	8900	2620	6671	1396	14,3
<b>ETELÄ-SAVO</b>	<b>809</b>	<b>8905</b>	<b>5283</b>	<b>3622</b>	<b>1142</b>	<b>2637</b>	<b>860</b>	<b>12,7</b>
POHJOIS-SAVO	1582	14510	8570	5940	1891	4295	1338	11,8
POHJOIS-KARJALA	811	11720	6767	4953	1579	3335	843	15,6
KESKI-SUOMI	1300	20953	11811	9142	2861	7422	1526	15,8
ETELÄ-POHJANMAA	1167	8228	4733	3495	1094	1713	938	8,5
POHJANMAA	1599	9689	5593	4096	1394	2483	757	7,8
POHJOIS-POHJANMAA	2589	26187	14897	11290	4193	7488	1822	13,3
KAINUU	481	5629	3505	2124	683	1510	486	15,6
LAPPI	1282	13715	8252	5463	1639	3674	903	16,5
AHVENANMAA	226	502	260	242	47	72	9	3,0
ULKOMAAT	0	7	4	3	1	0	1	0
<b>KOKO MAA</b>	<b>36919</b>	<b>329602</b>	<b>186955</b>	<b>142647</b>	<b>40070</b>	<b>105499</b>	<b>23480</b>	<b>12,0</b>

\*) ELY-keskusalueen työvoima on tässä Tilastokeskuksen Työvoimatutkimuksen mukainen 71.000 henkilöä.  
TK14-tauluissa sen sijaan työvoimana käytetään Työssäkäyntitilaston lukua, joka on maakunnan kuntien summa.

TK14A TYÖNVÄLITYSTILASTO, TILANNEKATSAUS 29.5.2015											
TAULU 14A. TYÖTTÖMÄT TYÖNHAKIJAT JA AVOIMET TYÖPAIKAT KUNNITTAIN											
(ASIAKKAAN KOTIKUNNAN MUKAAN, RIIPPUMATTA SIITÄ, MISSÄ TE-TOIMISTOSSA ASIOI)											
ELY-KESKUS: 06 ETELÄ-SAVO											
KUNTA											
	TYÖVOIMA	TYÖTT.-ASTE, %	vrt. touko.14	TYÖTTÖMÄT YHTEENSÄ	MIEHET	NAISET	ALLE 20-V	ALLE 25-V	YLI 50-V	PITKÄAIK.-TYÖTT.	AVOIMET TYÖPAIKAT
HIRVENSALMI	977	12,3	10,1	120	63	57	..	12	65	41	8
KANGASNIEMI	2333	13,9	12,1	325	201	124	..	35	163	114	9
MIKKELI	25463	13,0	11,7	3300	1952	1348	104	501	1305	1035	356
MÄNTYHARJU	2557	13,8	10,8	354	203	151	8	35	173	124	10
PERTUNMAA	737	13,0	10,7	96	48	48	..	10	42	34	11
PUUMALA	927	12,1	10,5	112	72	40	..	..	68	45	11
<b>MIKKELIN SEUTUKUNTA</b>	<b>32994</b>	<b>13,1</b>	<b>11,5</b>	<b>4307</b>	<b>2539</b>	<b>1768</b>	<b>123</b>	<b>593</b>	<b>1816</b>	<b>1393</b>	<b>405</b>
JOROINEN	2249	11,7	12,0	264	160	104	..	22	123	58	12
JUVA	2852	9,7	8,5	278	184	94	7	28	154	66	28
PIEKSÄMÄKI	8228	12,9	11,9	1060	600	460	30	157	427	235	114
<b>PIEKSÄMÄEN SEUTUKUNTA</b>	<b>13329</b>	<b>12,0</b>	<b>11,2</b>	<b>1602</b>	<b>944</b>	<b>658</b>	<b>40</b>	<b>207</b>	<b>704</b>	<b>359</b>	<b>154</b>
ENONKOSKI	613	15,3	15,3	94,0	52	42	..	9	56	37	2
HEINÄVESI	1388	16,7	13,3	232,0	146	86	6	25	117	75	6
RANTASALMI	1625	14,6	11,6	237	154	83	..	14	124	68	9
SAVONLINNA	15982	14,8	13,5	2371	1408	963	46	291	1034	697	224
SULKAVA	1110	13,0	12,7	144	85	59	..	10	68	48	9
<b>SAVONLINNAN SEUTUKUNTA</b>	<b>20718</b>	<b>14,9</b>	<b>13,3</b>	<b>3078</b>	<b>1845</b>	<b>1233</b>	<b>62</b>	<b>349</b>	<b>1399</b>	<b>925</b>	<b>250</b>
<b>ETELÄ-SAVO</b>	<b>67041</b>	<b>13,4</b>	<b>12,0</b>	<b>8987</b>	<b>5328</b>	<b>3659</b>	<b>225</b>	<b>1152</b>	<b>3919</b>	<b>2677</b>	<b>809</b>
<b>KOKO MAA</b>	<b>2630122</b>	<b>12,5</b>	<b>11,5</b>	<b>329602</b>	<b>186955</b>	<b>142647</b>	<b>6583</b>	<b>40070</b>	<b>123623</b>	<b>105499</b>	<b>36919</b>
<b>.. = tietoa ei ole saatu, se on liian epävarma esitettäväksi tai se on salassapitosäännön alainen</b>											

**TAULU 1. TYÖLLISYYSTILANNE 2015 TOUKOKUUN LOPUSSA (I) JA  
TE-TOIMISTON TOIMINTA TOUKOKUUN AIKANA (II)  
ELY-KESKUS: ETELÄ-SAVO**

I	TILANNE KUUKAUDEN LOPUSSA	touko.15	touko.14	muutos	
				HENK.	%
<b>A.</b>	<b>TYÖNHAKIJAT</b>				
1.	Työttömät työnhakijat	8987	8140	847	10,4
	joista henkilökohtaisesti lomautetut	866	617	249	40,4
2.	Lyhennetyllä työviikolla	227	142	85	59,9
3.	Työssä olevat yhteensä	4829	4009	820	20,5
	joista yleisillä työmarkkinoilla	3901	2858	1043	36,5
	joista työllistettynä	928	1151	-223	-19,4
4.	Työvoiman ulkopuolella	3583	3295	288	8,7
	joista työllistymistä edist.palvelussa	1042	943	99	10,5
	joista koulutuksessa	1659	1460	199	13,6
5.	Työttömyyseläkettä saavat	2	379	-377	-99,5
1.-5.	Kaikki työnhakijat yhteensä	17628	15965	1663	10,4
<b>B</b>	<b>TYÖVOIMAN KYSYNTÄ</b>				
1.	Avoimet työpaikat yhteensä	809	888	-79	-8,9
	joista yli kuukauden avoinna olleet	343	449	-106	-23,6
	joista yli 2 kuukautta avoinna olleet	244	245	-1	-0,4
<b>C</b>	<b>PALVELUISSA</b>				
1.	Valtiolle työllistetyt	12	27	-15	-55,6
2.	Kuntiin työllistetyt	314	339	-25	-7,4
3.	Yksityiselle sektorille työllistetyt	809	1129	-320	-28,3
1.-3.	Työllistetyt yhteensä	1135	1495	-360	-24,1
4.	Työvoimakoulutuksessa	551	716	-165	-23
5.	Valmennuksessa	10	20	-10	-50
6.	Työ-/koulutuskokeilussa	328	334	-6	-1,8
8.	Vuorotteluvapaasijaisena	185	220	-35	-15,9
9.	Kuntouttavassa työtoiminnassa	772	637	135	21,2
10.	Omaehtoisessa opiskelussa	1063	954	109	11,4
1.-10	Palveluissa yhteensä	4044	4376	-332	-7,6
<b>D.</b>	<b>TYÖTTÖMYYDEN RAKENNE</b>				
1.	Työttömät naiset	3659	3244	415	12,8
2.	Työttömät miehet	5328	4896	432	8,8
3.	Alle 25-vuotiaat työttömät	1152	1026	126	12,3
4.	Yli 50-vuotiaat työttömät	3919	3637	282	7,8
5.	Pitkäaikaistyöttömät	2677	2279	398	17,5
<b>E.</b>	<b>TOIMEENTULOTURVA</b>				
1.	Työttömiä työttömyyskassojen jäseniä	4370	3694	676	18,3
<b>II.</b>	<b>TOIMINTA KUUKAUDEN AIKANA</b>				
1.	Työttömät työnhakijat	10832	9904	928	9,4
2.	Muut työnhakijat	7613	6864	749	10,9
1.-2.	Työnhakijat yhteensä	18445	16768	1677	10
3.	Kuukauden kaikki työpaikat	1764	1794	-30	-1,7
	Kuukauden uudet työpaikat	906	779	127	16,3
	Täyttyneet työpaikat	326	304	22	7,2
	joista toimiston hakijalla täytt.	183	201	-18	-9
4.	Alkaneet työttömyysjaksot	1731	1713	18	1,1
5.	Päättyneet työttömyysjaksot	1996	1892	104	5,5
6.	Uudet työllistämiset	160	309	-149	-48,2
7.	Aloittanut työvoimakoulutuksen	85	91	-6	-6,6





**NÄKYMIÄ | KESÄKUU | 2015**

**ETELÄ-SAVON TYÖLLISYYSKATSAUS 29.5.2015  
JULKAISUVAPAA KESKIVIKKONA 24.6.2015 KLO 9:00**

**Etelä-Savon elinkeino-, liikenne- ja ympäristökeskus  
Merja Toijonen |**

**[www.ely-keskus.fi/julkaisut](http://www.ely-keskus.fi/julkaisut) | [www.doria.fi/ely-keskus](http://www.doria.fi/ely-keskus)**