

Etelä-Savossa tammikuussa edelleen yli 10 000 työtöntä

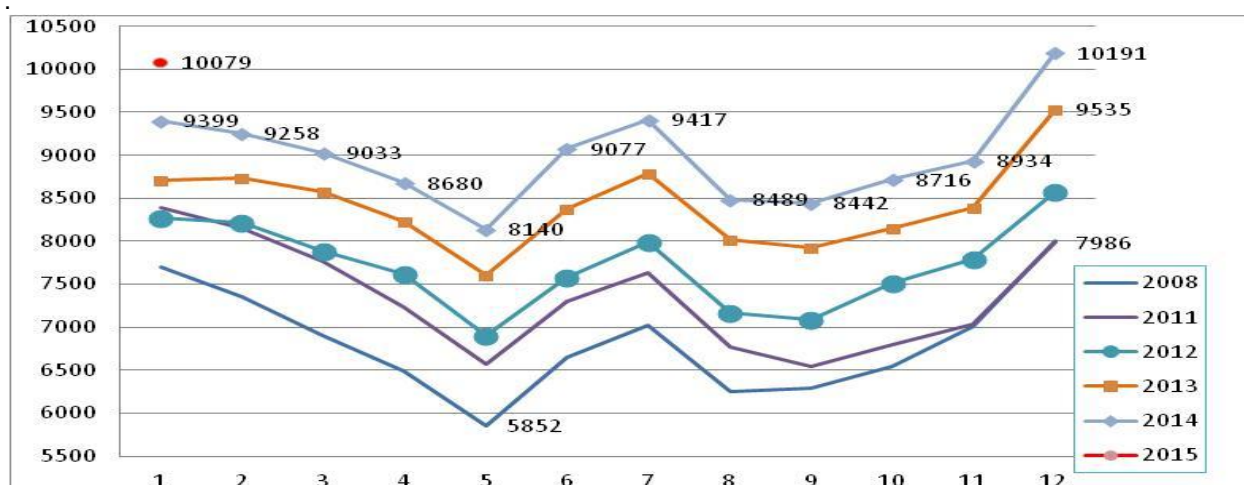
Työllisyyskatsaus, tammikuu 2015

24.2.2015 klo 9.00

Työttömät työnhakijat

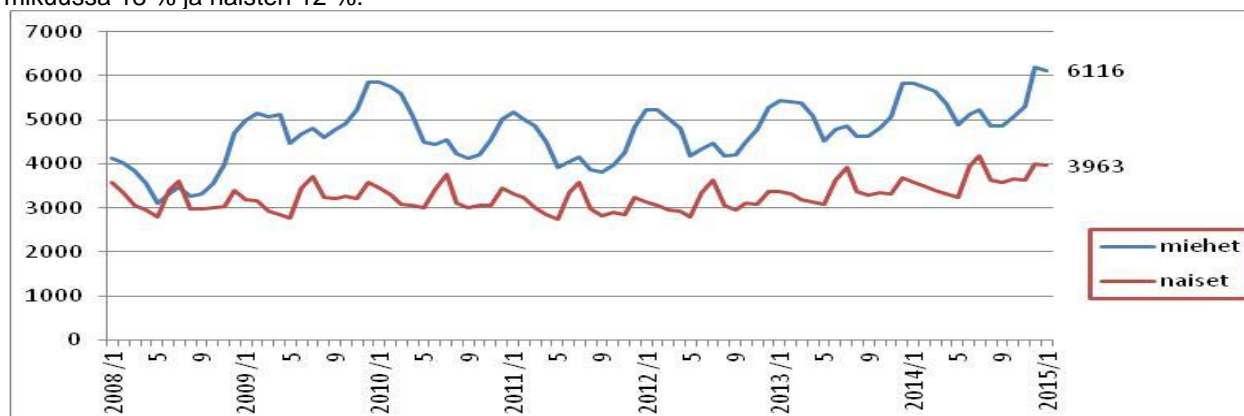
Etelä-Savossa oli tammikuun lopussa työttömänä 10 079 henkilöä eli 15 % työvoimasta. Työttömien määrä nousi lähes 700:lla vuodentakaisesta, mutta laski noin sadalla joulukuusta. Lomautettujen määrä oli hieman suurempi kuin vuosi sitten. Koko maassa työttömiä oli 359 600 eli 32 000 enemmän kuin vuosi sitten ja 3 700 vähemmän kuin joulukuussa. Työttömien osuus työvoimasta oli tammikuun lopussa koko maassa 13,7 %.

Kaikkien työttömien määrä nousi vuodentakaisesta Etelä-Savossa 7 % ja koko maassa 10 %. Alle 25-vuotiaiden työttömien määrä nousi vuodentakaisesta Etelä-Savossa 15,5 % ja koko maassa 12 %.



Graafi 1. Työttömät työnhakijat Etelä-Savossa kuukauden lopussa v. 2008 -

Miehiä oli Etelä-Savossa työttömänä 6 116 eli 291 enemmän kuin vuosi sitten ja naisia 3 963 eli 389 enemmän kuin vuosi sitten. Työttömistä oli miehiä 61 %. Työttömien miesten osuus työvoimasta oli tammikuussa 18 % ja naisten 12 %.



Graafi 2. Työttömät miehet ja naiset Etelä-Savossa v. 2008 -

Lomautukset

Lomautettuja oli Etelä-Savossa tammikuun lopussa 1 195. Määrä on 14 % suurempi kuin vuosi sitten. Määrän kasvu on lisännyt erityisesti miesten työttömyyttä, sillä lomautetuista lähes 90 % on miehiä.

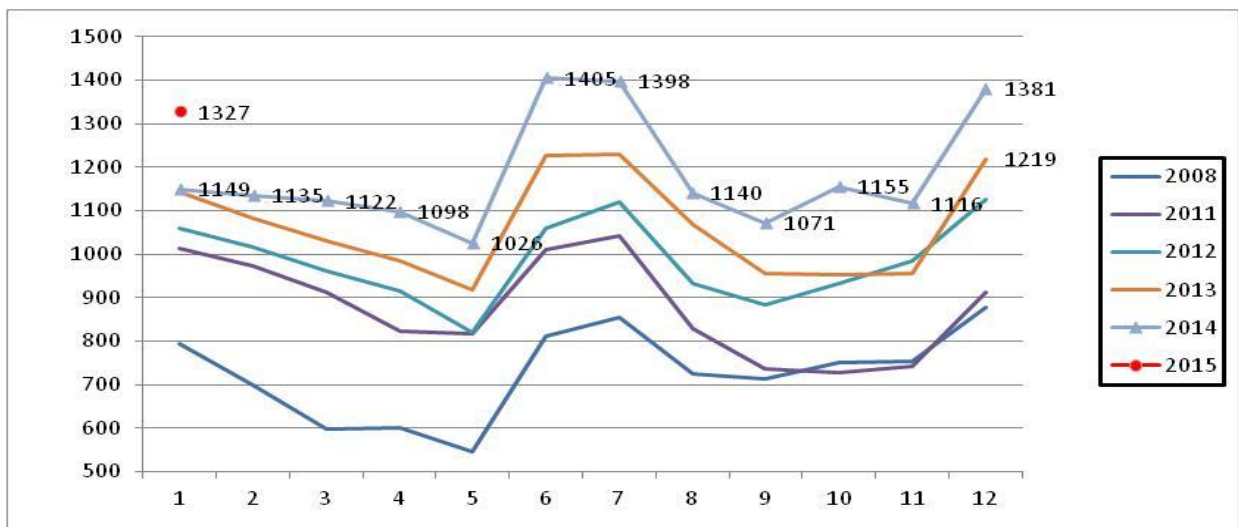
Työttömät alle 25-vuotiaat

Alle 25-vuotiaita oli tammikuun lopussa Etelä-Savossa työttömänä 1 327, mikä on 54 vähemmän kuin joulukuussa ja 178 enemmän kuin vuosi sitten. Nuorten osuus kaikista työttömistä oli 13 %. Alle 25-vuotiaista työttömistä 66 % on miehiä. Alle 30-vuotiaita vastavalmistuneita ammatillisen koulutuksen suorittaneita oli työttömänä yhteensä 363, joista 25 – 29-vuotiaita oli 75 ja alle 25-vuotiaita 288.

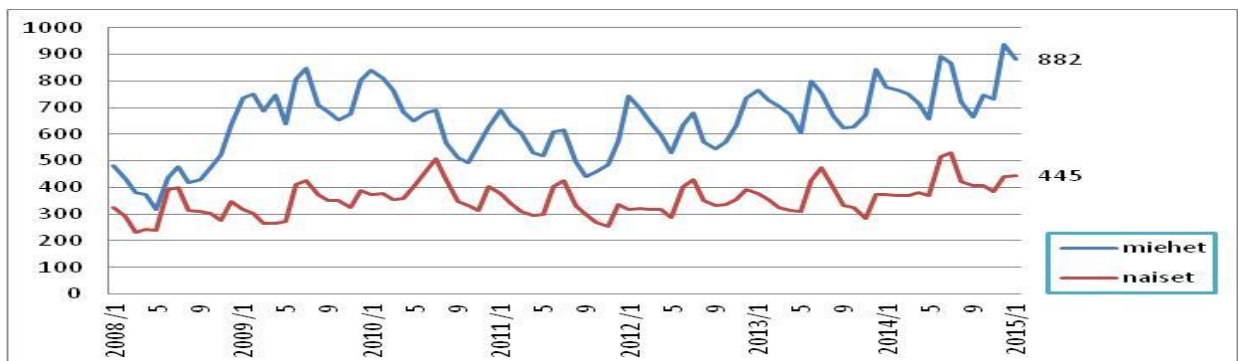
Nuoria oli tammikuun lopussa palkkatukityössä 225, joista 162 eli 72 % työskenteli yrityksissä. Nuorten osuus palkkatukityössä olevista oli 22 %. Palkkatuella olleista nuorista 51 % oli miehiä. Työ- ja koulutuskokeiluissa ja arviointipalveluissa oli tammikuun lopussa yhteensä 1 304 nuorta, mikä on 38 % näihin palveluihin osallistuneista.

Nuoria oli Etelä-Savossa tammikuun lopussa työttömänä 1 327 ja TE-toimiston aktiivipalveluissa 646. **Nuorten työttömien aktiivointiaste oli siis 33 %.** *) Osuus on ELY-alueista viidenneksi korkein. Nuorten naisten aktiivointiaste oli Etelä-Savossa 33,5 % ja nuorten miesten 27,5 %. Työnvälitystilaston mukaan alle 25-vuotiaita oli Etelä-Savossa työttömänä tammikuussa 22 % työvoimasta, kun osuus ilman aktiivointipalveluja olisi 32 %. Aktiivointipalvelujen ansiosta nuorten työttömien miesten osuus työvoimasta aleni 39 %:sta 28 %:iin ja nuorten naisten 25 %:sta 15 %:iin.

***) Aktiivointiaste kuvaa kuukauden lopussa palveluissa olleiden osuutta palveluissa olleiden ja työttömien työnhakijoiden summasta.**



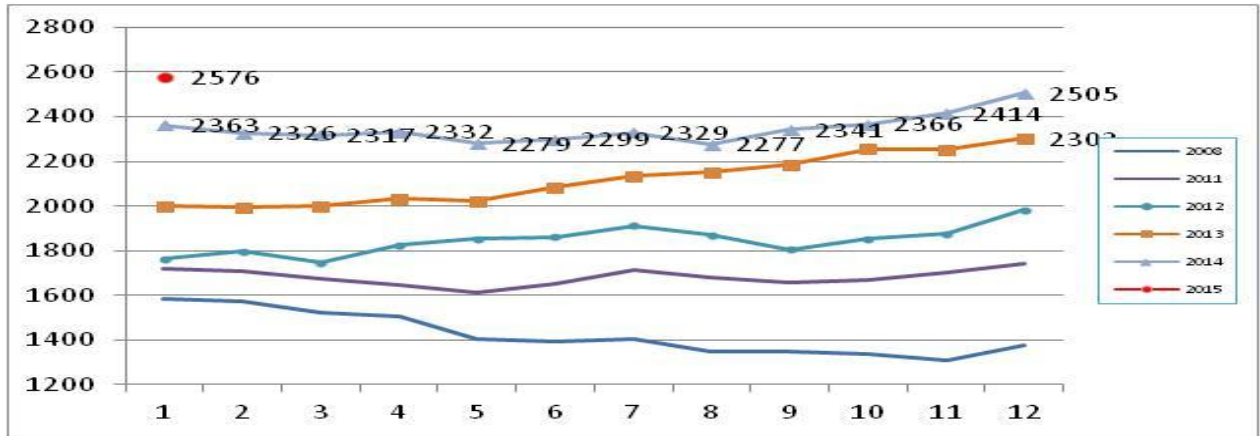
Graafi 3. Alle 25-vuotiaat työttömät työnhakijat Etelä-Savossa kuukauden lopussa v. 2008 –



Graafi 4. Alle 25-vuotiaat työttömät sukupuolen mukaan kuukauden lopussa v. 2008 –

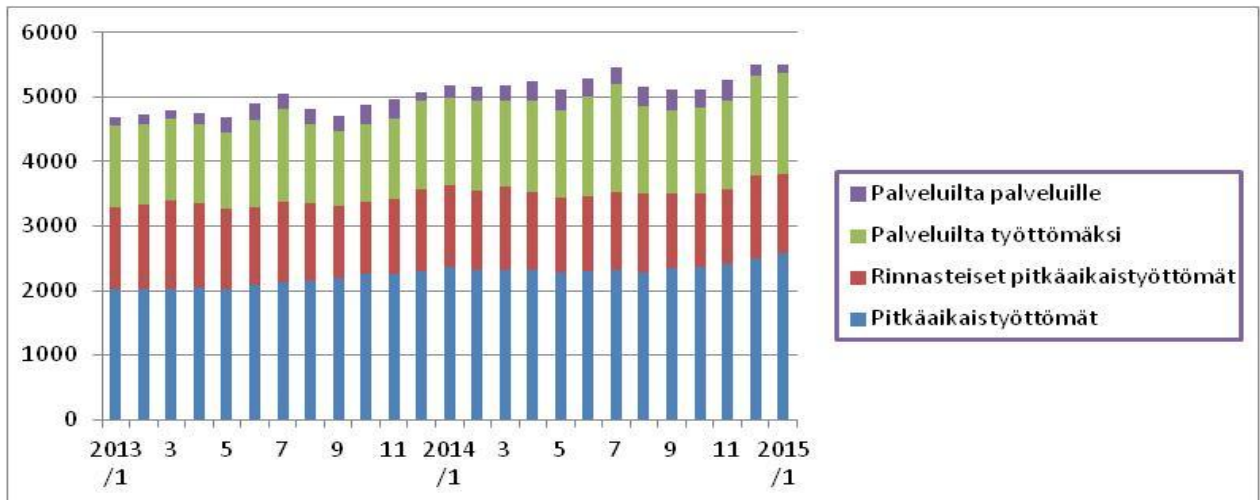
Yhdenjaksoiset pitkäaikaistyöttömät ja muu rakenteellinen työttömyys

Yhdenjaksoisesti yli vuoden työttömänä olleita oli Etelä-Savossa tammikuun lopussa 2 576 eli 213 enemmän kuin vuosi sitten. Joulukuusta määrä kasvoi yli 70:llä.



Graafi 5. Yhdenjaksoisesti yli vuoden työttömänä olleet Etelä-Savossa kuukauden lopussa v. 2008 –

Rakennetyöttömiä oli tammikuun lopussa Etelä-Savossa 5 496 mikä on 54 % kaikista työttömistä. Rakennetyöttömistä pitkäaikaistyöttömiä ovat yhdenjaksoisesti yli vuoden työttömänä olleet (2 505) ja kestoaltaan näihin rinnasteiset edeltävän 16 kk:n aikana yhteensä 12 kk työttömänä olleet (1 271). Lisäksi rakennetyöttömiksi laskeaan palvelulta työttömäksi jääneet (1 544) ja palveluilta palveluille sijoittuneet (176).



Graafi 6. Rakenteellinen työttömyys kuukauden lopussa tammikuusta 2012 tammikuuhun 2014 ryhmittäin

Työttömyys kunnittain

Tammikuun lopussa Etelä-Savossa työttömien osuus työvoimasta vaihteli kunnittain Juvan 11,5 %:sta Enonkosken 20,1 %:iin. Mikkelissä työttömänä oli 14,3 %, Pieksämäellä 11,5 % ja Savonlinnassa 16,5 %.

Pieksämäen seutukunnan työttömyysaste on 13,7 %, Mikkelin seutukunnan 14,6 % ja Savonlinnan seutukunnan 16,6 %.

Maahanmuuttajatyönhakijat

Maahanmuuttajatyönhakijoiden määrä Etelä-Savossa on noussut vuodentakaisesta 11 %. EU-maista tulevia työnhakijoita oli tammikuun lopussa 229, missä kasvua edellisvuodesta 27 %. Muista maista lähtöisin olevia työnhakijoita oli 937, missä kasvua vuodentakaisesta 8 %. Maahanmuuttajatyövoimasta työttömänä oli Etelä-Savossa tammikuussa 36 %.

Maahanmuuttajia oli Etelä-Savossa työttömänä 477 ja aktivointipalveluissa 495 henkilöä eli 51 % ns. laajasta työttömyydestä. Osuus on jopa 10 prosenttiyksikköä korkeampi kuin koko maassa. Nuoria maahanmuuttajia oli työttömänä 31 ja maahanmuuttajanuorten aktivointiaste oli 68 %.

TE-hallinnon työllistämis- ja koulutuspalvelut

Tammikuun lopussa TE-toimiston palveluissa oli Etelä-Savossa 59 henkilöä vähemmän kuin vuosi sitten eli yhteensä 3 919 henkilöä. Palveluissa olevista 49 % oli miehiä. Miesten aktivointiaste oli 24 % ja naisten 33,5 %. Työvoimakoulutuksessa oli tammikuun lopussa 518 henkilöä, mikä on 30 % vähemmän kuin vuosi sitten. Omaehtoisesti työttömyysetuudellaan opiskelevia oli 1 079 (joista 60 % naisia), kuntouttavassa työtoiminnassa 704 (joista 41 % naisia) ja vuorotteluvapaasijaisuuteen työllistettynä 162 (joista 75 % naisia). TE-toimiston aktivointipalvelut alensivat työttömyysastetta lähes 6 %-yksikköä. Ilman näitä palveluja työttömänä olisi 21 % työvoimasta. (Työvoimapolitiisissa palveluissa olevat eivät sisälly työ- ja elinkeinoministeriön työnvälitystilaston työttömiin työnhakijoihin.)

Avoimet työpaikat

Tammikuun aikana Etelä-Savon TE-toimistoon ilmoitettiin uusia työpaikkoja runsaat 1 200 eli lähes 20 % vähemmän kuin edellisvuoden tammikuussa. Palkkatyöpaikkojen osuus uusista avoimista paikoista oli 91 %, kun se vuotta aiemmin oli 85 %. Provisiopalkkaisia työpaikkoja ilmoitettiin 70 % vähemmän ja vuorotteluvapaasijaisten paikkoja 60 % vähemmän. Kuukauden lopussa avoimia työpaikkoja oli 1 105.

Helmikuun lopun tilannetta kuvaava työllisyyskatsaus julkistetaan tiistaina 24.3.2015.

Lisätiedot:

Etelä-Savon ELY: ennakointiasiantuntija **Merja Toijonen**, puh. 0295 024 165

Etelä-Savon TE-toimiston yhteystiedot:

TE-toimiston johtaja **Sirkka Rytkönen**, puh. 0295 044 123

Viestintäasiantuntija **Mervi Huuskonen**, puh. 0295 044 044

TK7 TYÖNVÄLITYSTILASTO, TILANNEKATSAUS 31.1.2015

TAULU 7. LASKENTAPÄIVÄN AVOIMET TYÖPAIKAT JA TYÖTTÖMÄT TYÖHAKIJAT ELY-KESKUKSITTAIN (T)

KOKO MAA (kunkin alueen TE-toimiston asiakkaat, riippumatta kotikunnasta)

| ELY-KESKUS(T) | AVOIMET TYÖPAIKAT | TYÖTTÖMÄT TYÖNHAKIJAT | | | | TYÖTTÖMYYS- ASTE, % | | |
|-------------------|----------------------|-----------------------|---------------|---------------|---------------------|--------------------------------------|--------------|-------------|
| | | YHTEENSÄ | MIEHET | NAISET | ALLE 25-v TYÖTT. | PITKÄAIK. TYÖTTÖMÄT LOMAUTETUT | | |
| UUSIMAA | 16871 | 91243 | 51738 | 39505 | 10293 | 29018 | 6294 | 10,8 |
| VARSINAIS-SUOMI | 3629 | 30674 | 17729 | 12945 | 3925 | 8438 | 2997 | 13,6 |
| SATAKUNTA | 3130 | 15133 | 8877 | 6256 | 2055 | 4026 | 1631 | 14,7 |
| HÄME | 2591 | 26278 | 14821 | 11457 | 3452 | 7999 | 2545 | 15,5 |
| PIRKANMAA | 3197 | 38160 | 22037 | 16123 | 5299 | 10869 | 4312 | 15,7 |
| KAAKKOIS-SUOMI | 1787 | 23202 | 13593 | 9609 | 3286 | 6656 | 2047 | 16,7 |
| ETELÄ-SAVO | 1103 | 9999 | 6055 | 3944 | 1324 | 2553 | 1185 | 15,2 |
| POHJOIS-SAVO | 1280 | 16766 | 10314 | 6452 | 2228 | 4247 | 2245 | 14,7 |
| POHJOIS-KARJALA | 659 | 12898 | 7711 | 5187 | 1689 | 3195 | 1193 | 17,2 |
| KESKI-SUOMI | 1048 | 22628 | 13181 | 9447 | 3343 | 7329 | 2050 | 18,1 |
| ETELÄ-POHJANMAA | 2678 | 10379 | 6218 | 4161 | 1631 | 1771 | 1656 | 11,3 |
| POHJANMAA | 2597 | 11072 | 6705 | 4367 | 1678 | 2414 | 1378 | 9,2 |
| POHJOIS-POHJANMAA | 3595 | 29476 | 17508 | 11968 | 5009 | 7401 | 3087 | 16,1 |
| KAINUU | 344 | 6540 | 4225 | 2315 | 775 | 1618 | 670 | 19,2 |
| LAPPI | 2078 | 14479 | 8957 | 5522 | 1778 | 3909 | 1203 | 18,3 |
| AHVENANMAA | 324 | 631 | 336 | 295 | 113 | 74 | 13 | 3,9 |
| ULKOMAAT | 0 | 21 | 13 | 8 | 2 | 0 | 5 | 0 |
| KOKO MAA | 46912 | 359614 | 210043 | 149571 | 47880 | 101535 | 34520 | 13,7 |

*) ELY-keskusalueen työvoima on tässä Tilastokeskuksen Työvoimatutkimuksen mukainen 71.000 henkilöä.

TK14-tauluissa sen sijaan työvoimana käytetään Työssäkäyntitilaston lukua, joka on maakunnan kuntien summa.

| TK14A TYÖNVÄLITYSTILASTO, TILANNEKATSAUS 31.1.2015 | | | | | | | | | | | |
|---|----------|----------------|------|-----------------------|--------|--------|-----------|-----------|----------|------------------|----------------------|
| TAULU 14A. TYÖTTÖMÄT TYÖNHAKIJAT JA AVOIMET TYÖPAIKAT KUNNITTAIN | | | | | | | | | | | |
| (ASIAKKAAN KOTIKUNNAN MUKAAN, RIIPPUMATTA SIITÄ, MISSÄ TE-TOIMISTOSSA ASIOI) | | | | | | | | | | | |
| ELY-KESKUS: 06 ETELÄ-SAVO | | | | | | | | | | | |
| KUNTA | | | | | | | | | | | |
| | TYÖVOIMA | TYÖTT.-ASTE, % | | TYÖTTÖMÄT YHTEENSÄ | MIEHET | NAISET | ALLE 20-V | ALLE 25-V | YLI 50-V | PITKÄAIK.-TYÖTT. | AVOIMET TYÖPAIKAT |
| | | vrt. tammi.14 | | | | | | | | | |
| HIRVENSALMI | 979 | 14,6 | 13,1 | 143 | 77 | 66 | .. | 16 | 76 | 39 | 6 |
| KANGASNIEMI | 2335 | 15,5 | 14,0 | 363 | 226 | 137 | .. | 49 | 185 | 90 | 9 |
| MIKKELI | 25450 | 14,3 | 13,4 | 3649 | 2193 | 1456 | 124 | 536 | 1422 | 1024 | 554 |
| MÄNTYHARJU | 2559 | 16,6 | 13,5 | 425 | 238 | 187 | 13 | 43 | 210 | 118 | 41 |
| PERTUNMAA | 734 | 13,6 | 13,3 | 100 | 60 | 40 | .. | 9 | 42 | 30 | 11 |
| PUUMALA | 926 | 13,9 | 12,4 | 129 | 82 | 47 | .. | 4 | 74 | 36 | 16 |
| MIKKELIN SEUTUKUNTA | 32983 | 14,6 | 13,4 | 4809 | 2876 | 1933 | 142 | 657 | 2009 | 1337 | 637 |
| JOROINEN | 2247 | 14,6 | 13,2 | 327 | 205 | 122 | 6 | 28 | 156 | 59 | 15 |
| JUVA | 2854 | 11,5 | 10,9 | 328 | 209 | 119 | 9 | 32 | 183 | 70 | 15 |
| PIEKSÄMÄKI | 8240 | 14,3 | 13,0 | 1175 | 708 | 467 | 33 | 182 | 445 | 213 | 94 |
| PIEKSÄMÄEN SEUTUKUNTA | 13341 | 13,7 | 12,6 | 1830 | 1122 | 708 | 48 | 242 | 784 | 342 | 124 |
| ENONKOSKI | 613 | 20,1 | 15,6 | 123 | 71 | 52 | .. | 10 | 75 | 32 | 3 |
| HEINÄVESI | 1395 | 17,4 | 14,7 | 243 | 156 | 87 | 6 | 21 | 130 | 83 | 3 |
| RANTASALMI | 1625 | 16,5 | 14,0 | 268 | 175 | 93 | .. | 29 | 134 | 64 | 11 |
| SAVONLINNA | 15975 | 16,5 | 15,8 | 2643 | 1616 | 1027 | 57 | 359 | 1131 | 674 | 320 |
| SULKAVA | 1109 | 14,7 | 15,1 | 163 | 100 | 63 | .. | 9 | 83 | 44 | 7 |
| SAVONLINNAN SEUTUKUNTA | 20717 | 16,6 | 15,5 | 3440 | 2118 | 1322 | 68 | 428 | 1553 | 897 | 344 |
| ETELÄ-SAVO | 67041 | 15,0 | 13,9 | 10079 | 6116 | 3963 | 258 | 1327 | 4346 | 2576 | 1105 |
| KOKO MAA | 2629933 | 13,7 | 12,2 | 359614 | 210043 | 149571 | 8261 | 47880 | 131695 | 101535 | 46912 |
| .. = tietoa ei ole saatu, se on liian epävarma esitettäväksi tai se on salassapitosäännön alainen | | | | | | | | | | | |

**TAULU 1. TYÖLLISYYSTILANNE 2015 TAMMIKUUN LOPUSSA (I) JA
TE-TOIMISTON TOIMINTA TAMMIKUUN AIKANA (II)
ELY-KESKUS: ETELÄ-SAVO**

| I TILANNE KUUKAUDEN LOPUSSA | | tammi.15 | tammi.14 | muutos | |
|--------------------------------------|--|----------|----------|--------|-------|
| | | | | HENK. | % |
| A. TYÖNHAKIJAT | | | | | |
| 1. | Työttömät työnhakijat | 10079 | 9399 | 680 | 7,2 |
| | joista henkilökohtaisesti lomautetut | 1195 | 1049 | 146 | 13,9 |
| 2. | Lyhennetyllä työviikolla | 212 | 183 | 29 | 15,8 |
| 3. | Työssä olevat yhteensä | 3844 | 3052 | 792 | 26 |
| | joista yleisillä työmarkkinoilla | 2933 | 2222 | 711 | 32 |
| | joista työllistettynä | 911 | 830 | 81 | 9,8 |
| 4. | Työvoiman ulkopuolella | 3323 | 3122 | 201 | 6,4 |
| | joista työllistymistä edist.palvelussa | 989 | 894 | 95 | 10,6 |
| | joista koulutuksessa | 1521 | 1326 | 195 | 14,7 |
| 5. | Työttömyyseläkettä saavat | 378 | 433 | -55 | -12,7 |
| 1.-5. | Kaikki työnhakijat yhteensä | 17836 | 16189 | 1647 | 10,2 |
| B TYÖVOIMAN KYSYNTÄ | | | | | |
| 1. | Avoimet työpaikat yhteensä | 1105 | 1318 | -213 | -16,2 |
| | joista yli kuukauden avoinna olleet | 181 | 249 | -68 | -27,3 |
| | joista yli 2 kuukautta avoinna olleet | 67 | 75 | -8 | -10,7 |
| C PALVELUISSA | | | | | |
| 1. | Valtiolle työllistetyt | 14 | 17 | -3 | -17,6 |
| 2. | Kuntiin työllistetyt | 271 | 216 | 55 | 25,5 |
| 3. | Yksityiselle sektorille työllistetyt | 877 | 904 | -27 | -3 |
| 1.-3. | Työllistetyt yhteensä | 1162 | 1137 | 25 | 2,2 |
| 4. | Työvoimakoulutuksessa | 518 | 738 | -220 | -29,8 |
| 5. | Valmennuksessa | 2 | 13 | -11 | -84,6 |
| 6. | Työ-/koulutuskokeilussa | 292 | 354 | -62 | -17,5 |
| 8. | Vuorotteluvapaasijaisena | 162 | 198 | -36 | -18,2 |
| 9. | Kuntouttavassa työtoiminnassa | 704 | 565 | 139 | 24,6 |
| 10. | Omaehtoisessa opiskelussa | 1079 | 973 | 106 | 10,9 |
| 1.-10. | Palveluissa yhteensä | 3919 | 3978 | -59 | -1,5 |
| D. TYÖTTÖMYYDEN RAKENNE | | | | | |
| 1. | Työttömät naiset | 3963 | 3574 | 389 | 10,9 |
| 2. | Työttömät miehet | 6116 | 5825 | 291 | 5 |
| 3. | Alle 25-vuotiaat työttömät | 1327 | 1149 | 178 | 15,5 |
| 4. | Yli 50-vuotiaat työttömät | 4346 | 4158 | 188 | 4,5 |
| 5. | Pitkäaikaistyöttömät | 2576 | 2363 | 213 | 9 |
| E. TOIMEENTULOTURVA | | | | | |
| 1. | Työttömiä työttömyyskassojen jäseniä | 5121 | 4564 | 557 | 12,2 |
| II. TOIMINTA KUUKAUDEN AIKANA | | | | | |
| 1. | Työttömät työnhakijat | 11747 | 11174 | 573 | 5,1 |
| 2. | Muut työnhakijat | 6768 | 5963 | 805 | 13,5 |
| 1.-2. | Työnhakijat yhteensä | 18515 | 17137 | 1378 | 8 |
| 3. | Kuukauden kaikki työpaikat | 1806 | 1933 | -127 | -6,6 |
| | Kuukauden uudet työpaikat | 1208 | 1488 | -280 | -18,8 |
| | Täyttyneet työpaikat | 712 | 604 | 108 | 17,9 |
| | joista toimiston hakijalla täytt. | 151 | 227 | -76 | -33,5 |
| 4. | Alkaneet työttömyysjaksot | 1864 | 2222 | -358 | -16,1 |
| 5. | Päättyneet työttömyysjaksot | 1895 | 2331 | -436 | -18,7 |
| 6. | Uudet työllistämiset | 484 | 359 | 125 | 34,8 |
| 7. | Aloitannut työvoimakoulutuksen | 205 | 313 | -108 | -34,5 |

NÄKYMIÄ | HELMIKUU | 2015

**ETELÄ-SAVON TYÖLLISYYSKATSAUS 30.1.2015
JULKAISUVAPAA TIISTAINA 24.2.2015 KLO 9:00**

**Etelä-Savon elinkeino-, liikenne- ja ympäristökeskus
Merja Toijonen|**

www.ely-keskus.fi/julkaisut | www.doria.fi/ely-keskus