

Määrärahojen niukkuus vaikeuttaa työllisyshoitoa

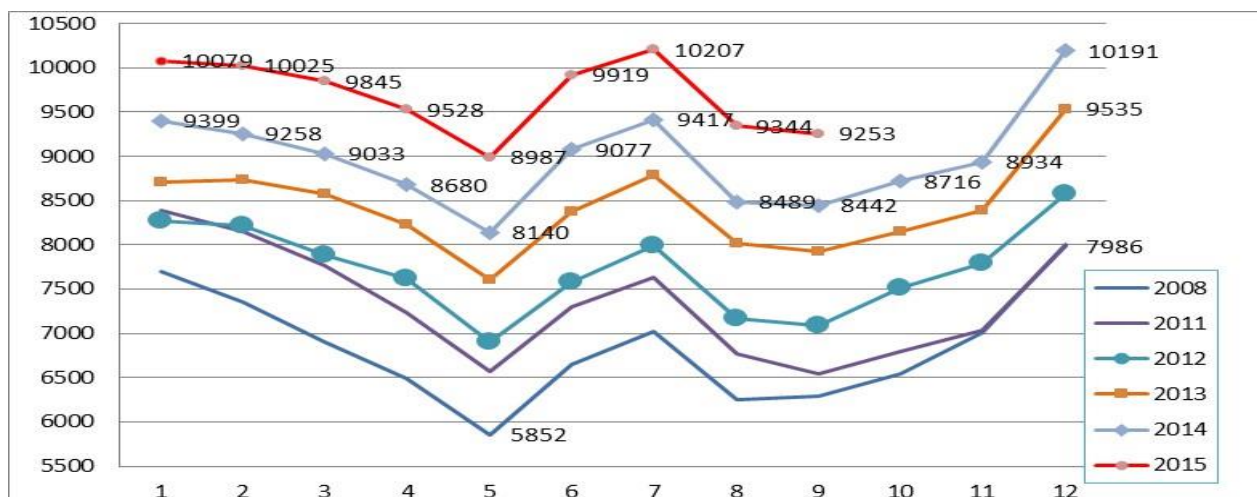
Työllisyyskatsaus, syyskuu 2015

20.10.2015 klo 9.00

Työttömät työnhakijat

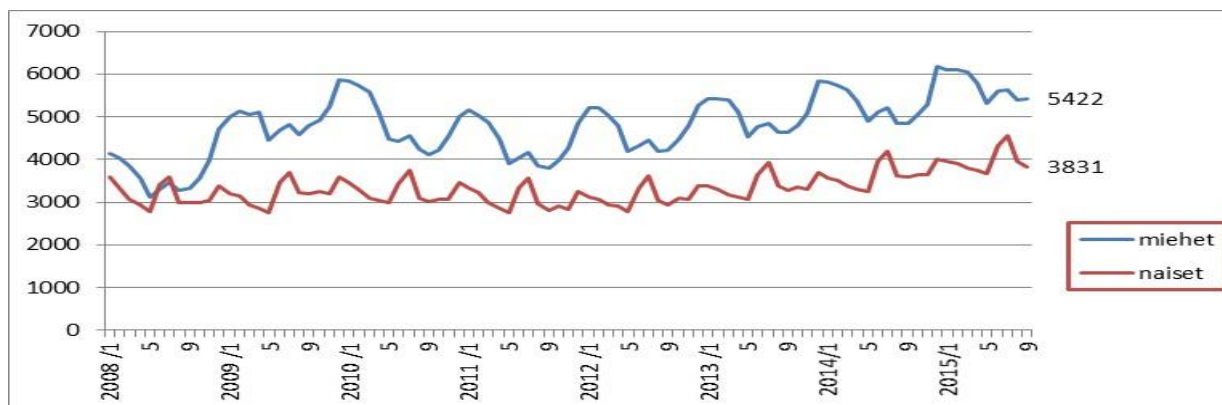
Etelä-Savossa oli syyskuun lopussa työttömänä 9 253 henkilöä eli 13,8 % työvoimasta. Työttömien määrä nousi yli 800:lla vuodentakaisesta ja laski lähes sadalla elokuusta. Koko maassa työttömiä oli 337 400 eli 22 900 enemmän kuin vuosi sitten ja 9 300 vähemmän kuin elokuussa. Työttömien osuus työvoimasta oli koko maassa 13,8 %.

Kaikkien työttömien määrä nousi vuodentakaisesta Etelä-Savossa 10 % ja koko maassa 7 %. Alle 25-vuotiaiden työttömien määrä laski Etelä-Savossa elokuusta 6 % ja koko maassa 7 %. Vuodentakaisesta nuorten työttömyys kasvoi Etelä-Savossa 16 % ja koko maassa 8 %.



Graafi 1. Työttömät työnhakijat Etelä-Savossa kuukauden lopussa v. 2008 -

Etelä-Savossa oli työttömänä miehiä 5 422 lähes 600 enemmän kuin vuosi sitten ja naisia 3 831 eli noin 250 enemmän kuin vuosi sitten. Työttömistä oli miehiä 59 %. Työttömien miesten osuus työvoimasta oli syyskuussa 16 % ja naisten 11,5 %.



Graafi 2. Työttömät miehet ja naiset Etelä-Savossa v. 2008 -

Lomautukset

Lomautettuja oli Etelä-Savossa syyskuun lopussa 710 eli 105 henkilöä enemmän kuin vuosi sitten. Lomautukset ovat lisänneet erityisesti miesten työttömyyttä. Naisten osuus lomautetuista oli syyskuussa 12 %.

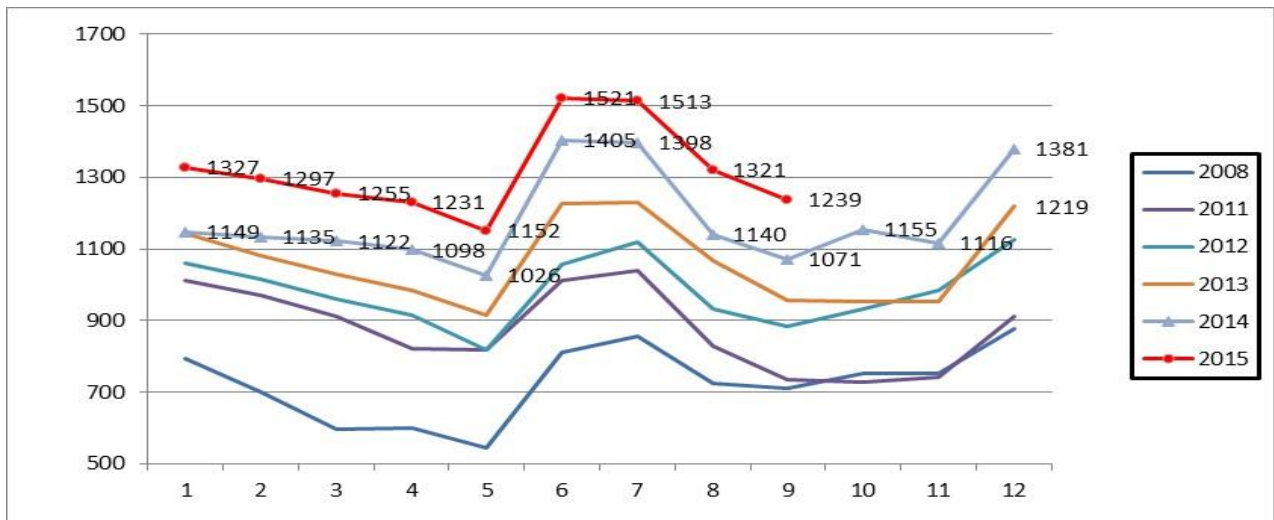
Työttömät alle 25-vuotiaat

Alle 25-vuotiaita oli syyskuun lopussa Etelä-Savossa työttömänä 1 239, mikä on 82 vähemmän kuin elokuussa ja 168 enemmän kuin vuosi sitten. Nuorten osuus kaikista työttömistä oli 13 %. Alle 25-vuotiaista työttömistä 63 % oli miehiä.

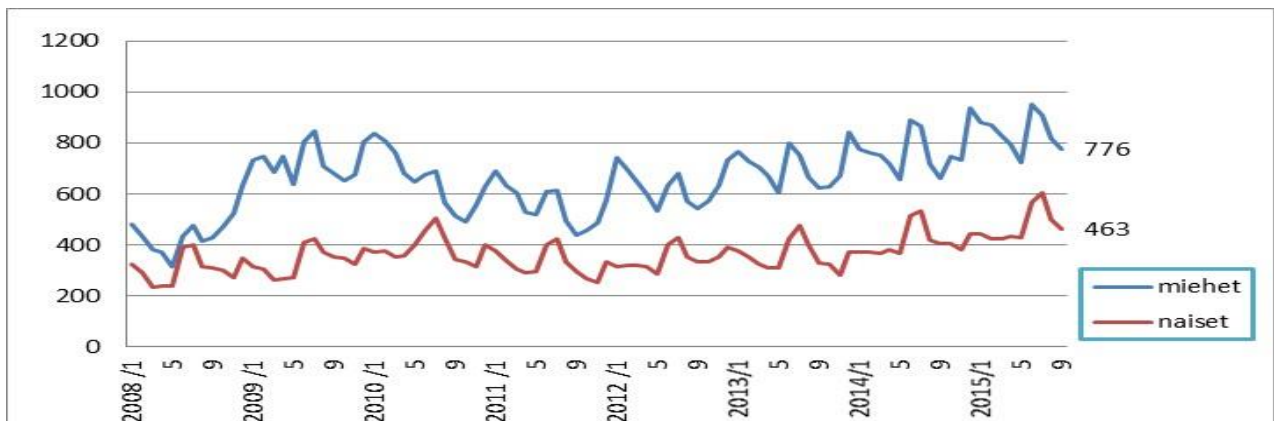
Nuoria oli syyskuun lopussa palkkatuella työssä 201, joista 120 eli 60 % työskenteli yrityksissä. Nuorten osuus palkkatukityössä olevista oli 27 %. Palkkatuella olleista nuorista 61 % oli miehiä. Työ- ja koulutuskokeiluissa ja arviointipalveluissa oli syyskuun lopussa 1 155 nuorta, mikä on 39 % näihin palveluihin osallistuneista.

Etelä-Savossa oli nuoria syyskuun lopussa työttömänä 1 239 ja TE-toimiston aktiivipalveluissa 630. **Nuorten työttömien aktiiviasiaste oli siis 33,7 %.** *) Osuus on ELY-alueista kolmanneksi korkein Kainuun ja Pohjois-Karjalan jälkeen. Työnvälitystilaston mukaan alle 25-vuotiaita oli Etelä-Savossa työttömänä syyskuussa 20 % työvoimasta, kun osuus ilman aktiivintipalveluja olisi 30,5 %. Aktiivintipalvelujen ansiosta nuorten työttömien miesten osuus työvoimasta aleni 36 %:sta 25 %:iin ja nuorten naisten 25 %:sta 16 %:iin.

*) Aktiiviasiaste kuvaa kuukauden lopussa palveluissa olleiden osuutta palveluissa olleiden ja työttömien työnhakijoiden summasta.



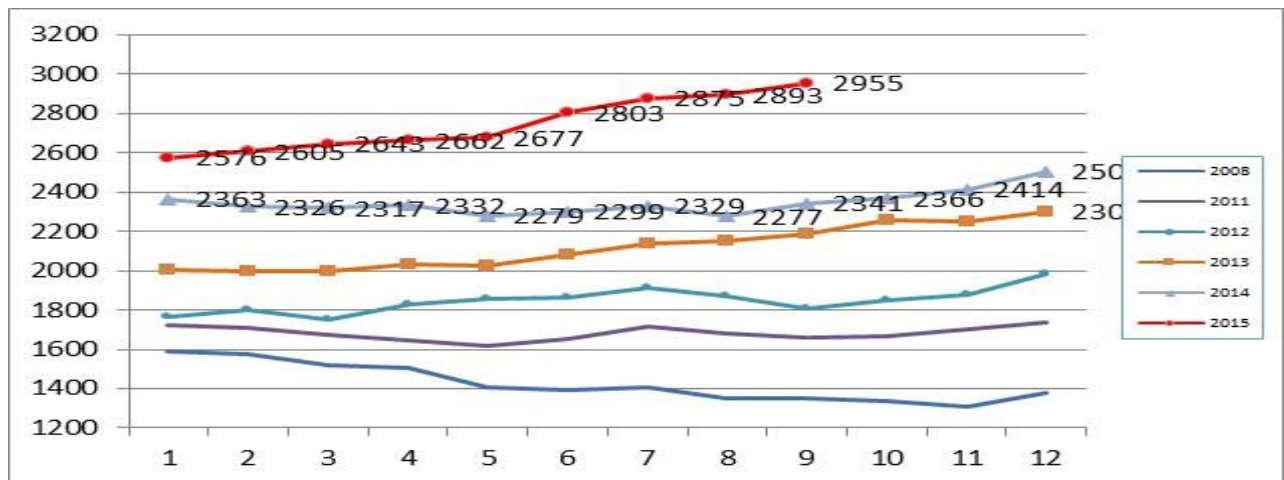
Graafi 3. Alle 25-vuotiaat työttömät työnhakijat Etelä-Savossa kuukauden lopussa v. 2008 –



Graafi 4. Alle 25-vuotiaat työttömät sukupuolen mukaan kuukauden lopussa v. 2008 –

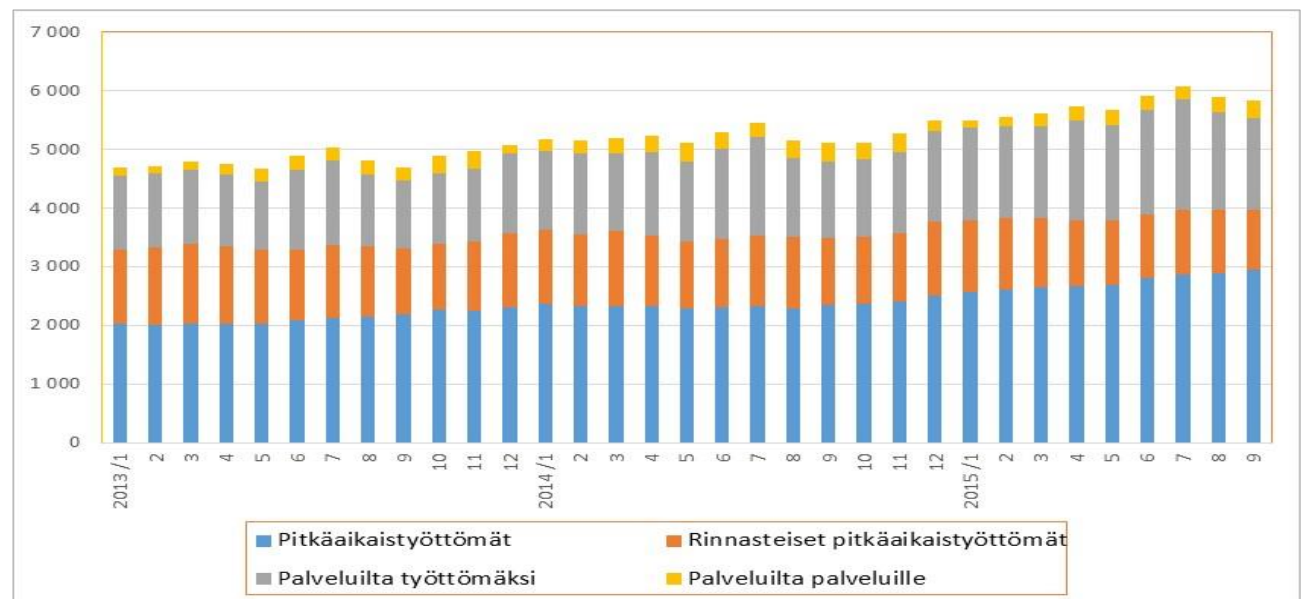
Yhdenjaksoiset pitkäaikaistyöttömät ja muu rakenteellinen työttömyys

Yhdenjaksoisesti yli vuoden työttömänä olleita oli Etelä-Savossa syyskuun lopussa 2 955 eli 614 enemmän kuin vuosi sitten. Elokuusta määrä kasvoi 62:lla.



Graafi 5. Yhdenjaksoisesti yli vuoden työttömänä olleet Etelä-Savossa kuukauden lopussa v. 2008 –

Rakennetyöttömiä oli syyskuun lopussa Etelä-Savossa 5 832 mikä on 63 % kaikista työttömistä. Rakennetyöttömistä pitkäaikaistyöttömiä ovat yhdenjaksoisesti yli vuoden työttömänä olleet (2 955) ja kestoaltaan näihin rinnasteiset edeltävän 16 kk:n aikana yhteensä 12 kk työttömänä olleet (1 022). Lisäksi rakennetyöttömiksi lasketaan palvelulta työttömäksi jääneet (1 562) ja palveluilta palveluille sijoittuneet (293).



Graafi 6. Rakenteellinen työttömyys kuukauden lopussa tammikuusta 2013 syyskuuhun 2015 ryhmittäin

Työttömyys kunnittain

Syyskuun lopussa Etelä-Savossa työttömien osuus työvoimasta vaihteli kunnittain Juvan 9,8 %:sta Heinäveden 17,7 %:iin. Savonlinnassa työttömänä oli 15,8 %, Mikkelissä 13,1 % ja Pieksämäellä 13 %.

Pieksämäen seutukunnan työttömyysaste on 12,1 %, Mikkelin seutukunnan 13,3 % ja Savonlinnan seutukunnan 15,7 %.

Maahanmuuttajatyönhakijat

Maahanmuuttajatyönhakijoiden määrä Etelä-Savossa on noussut vuodentakaisesta 13 %. EU-maista tulevia työnhakijoita oli syyskuun lopussa 241, missä kasvua edellisvuodesta 20 %. Muista maista lähtöisin olevia työnhakijoita oli 1 008, missä kasvua vuodentakaisesta 12 %. Maahanmuuttajatyövoimasta oli Etelä-Savossa työttömänä 35 %.

Maahanmuuttajia oli Etelä-Savossa työttömänä 530 ja aktivointipalveluissa 461 henkilöä eli 53 % ns. laajasta työttömyydestä. Alle 25-vuotiaita maahanmuuttajia oli työttömänä 36 ja maahanmuuttajanuorten aktivointiaste 65 %.

TE-hallinnon työllistämisen- ja koulutuspalvelut

Työllisyysmäärärahojen niukkuus on vaikeuttanut aktivointipalvelujen toteuttamista koko maassa. Etelä-Savossa aktivointiaste oli syyskuun lopussa kuitenkin maan neljänneksi korkein Kainuun, Pohjois-Karjalan ja Pohjanmaan jälkeen. TE-toimiston palveluissa oli syyskuun lopussa Etelä-Savossa 375 henkilöä vähemmän kuin vuosi sitten eli yhteensä 3 842 henkilöä. Palveluissa olevista puolet oli naisia ja puolet miehiä. Miesten aktivointiaste oli 26,3 % ja naisten 33,3 %. Työvoimakoulutuksessa oli syyskuun lopussa 628 henkilöä, mikä on 6 enemmän kuin vuosi sitten. Omaehtoisesti työttömyysetuudella opiskelevien määrä on lisääntynyt vuodessa 109:llä ja oli 1131 (joista 60 % naisia), kuntouttavassa työtoiminnassa 777 (joista 43 % naisia) ja vuorotteluvapaasijaisiksi työllistettynä 146 (joista 71 % naisia). TE-toimiston aktivointipalvelut alensivat työttömyysastetta lähes 6 prosenttiyksikköä. Ilman näitä palveluja työttömänä olisi 19,5 % työvoimasta. (TE-toimiston palveluissa olevat eivät sisälly työ- ja elinkeinoministeriön työnvälitystilaston työttömiin työnhakijoihin.)

Avoimet työpaikat

Syyskuun aikana Etelä-Savon TE-toimistoon ilmoitettiin uusia työpaikkoja 764 eli 17 % vähemmän kuin edellisvuoden syyskuussa.

Työnvälitykseen ilmoitettujen työpaikkojen määrä nousi tammi-syyskuussa Etelä-Savossa edellisvuodesta 5 %.

Lokakuun lopun tilannetta kuvaava työllisyyskatsaus julkistetaan tiistaina 24.11.2015.

Lisätiedot:

Etelä-Savon ELY: ennakointiasiantuntija **Merja Toijonen, puh. 0295 024 165**

Etelä-Savon TE-toimiston yhteystiedot:

TE-toimiston johtaja **Sirkka Rytönen, puh. 0295 044 123**

TAULU 7. LASKENTAPÄIVÄN AVOIMET TYÖPAIKAT JA TYÖTTÖMÄT TYÖHAKIJAT ELY-KESKUKSITTAIN (T)

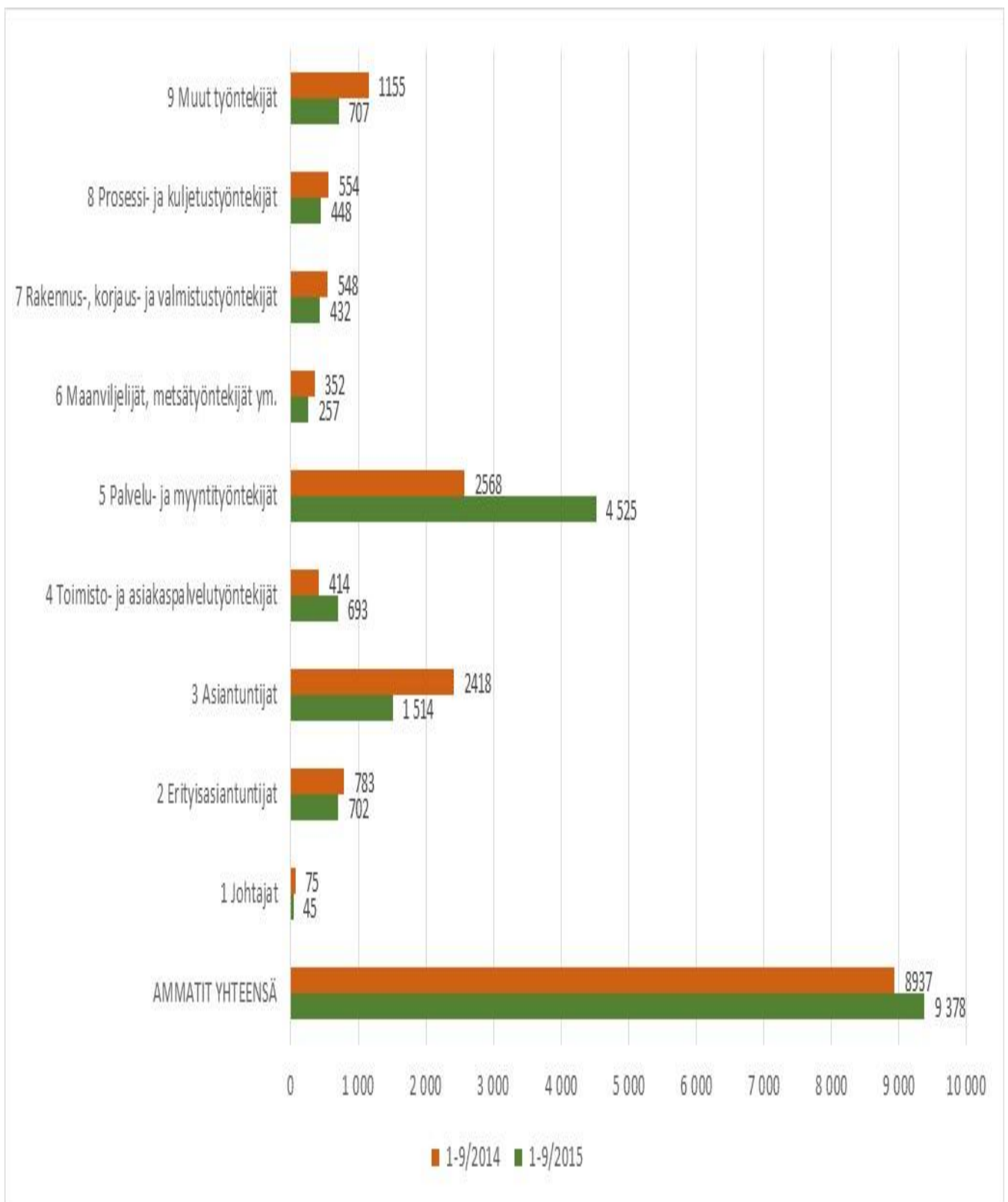
KOKO MAA (kunkin alueen TE-toimiston asiakkaat, riippumatta kotikunnasta)

ELY-KESKUS(T)	AVOIMET TYÖPAIKAT	TYÖTTÖMÄT TYÖNHAKIJAT				TYÖTTÖMYYS- ASTE, %		
		YHTEENSÄ	MIEHET	NAISET	ALLE 25-v TYÖTT.	PITKÄAIK. TYÖTTÖMÄT	LOMAUTETUT	
UUSIMAA	11436	93258	51311	41947	10099	36057	4270	10,9
VARSINAIS-SUOMI	1856	28725	15782	12943	3675	9446	1730	12,7
SATAKUNTA	1048	13678	7504	6174	1825	4373	902	13,2
HÄME	1313	23956	13085	10871	3185	8331	1554	13,5
PIRKANMAA	2156	35719	19773	15946	5019	11668	2895	14,5
KAAKKOIS-SUOMI	1352	21314	12053	9261	2965	6869	1385	15,3
ETELÄ-SAVO	570	9163	5365	3798	1245	2908	696	13,3
POHJOIS-SAVO	1319	14905	8606	6299	2128	4368	1172	12,5
POHJOIS-KARJALA	661	11518	6494	5024	1510	3512	572	15
KESKI-SUOMI	1025	20663	11549	9114	3102	7557	1209	16
ETELÄ-POHJANMAA	875	8850	4886	3964	1481	1846	801	9,4
POHJANMAA	806	9857	5602	4255	1584	2675	654	8,1
POHJOIS-POHJANMAA	1902	26679	14705	11974	4621	7956	1593	13,9
KAINUU	427	5267	3106	2161	676	1575	244	14,6
LAPPI	1631	13300	7727	5573	1761	3753	716	16,2
AHVENANMAA	149	517	281	236	84	67	7	3
ULKOMAAT	0	5	3	2	0	2	0	0
KOKO MAA	28527	337404	187854	149550	44961	112983	20407	12,5

*) ELY-keskusalueen työvoima on tässä Tilastokeskuksen Työvoimatutkimuksen mukainen 71.000 henkilöä.

TK14-tauluissa sen sijaan työvoimana käytetään Työssäkäyntitilaston lukua, joka on maakunnan kuntien summa.

TK14A TYÖNVÄLITYSTILASTO, TILANNEKATSAUS 30.9.2015											
TAULU 14A. TYÖTTÖMÄT TYÖNHAKIJAT JA AVOIMET TYÖPAIKAT KUNNITTAIN											
(ASIAKKAAN KOTIKUNNAN MUKAAN, RIIPPUMATTA SIITÄ, MISSÄ TE-TOIMISTOSSA ASIOI)											
ELY-KESKUS: 06 ETELÄ-SAVO											
KUNTA											
	TYÖVOIMA	TYÖTT.-ASTE, %	vt. elokuu 2014	TYÖTTÖMÄT YHTEENSÄ	MIEHET	NAISET	ALLE 20-V	ALLE 25-V	YLI 50-V	PITKÄAIK.-TYÖTT.	AVOIMET TYÖPAIKAT
HIRVENSALMI	977	12,6	11,9	123	63	60	..	14	66	45	6
KANGASNIEMI	2333	13,8	12,0	323	183	140	6	33	167	115	12
MIKKELI	25463	13,1	12,1	3337	1966	1371	130	517	1312	1083	248
MÄNTYHARJU	2557	15,5	12,5	397	210	187	9	39	195	151	16
PERTUNMAA	737	12,1	11,2	89	43	46	..	9	39	35	6
PUUMALA	927	12,4	10,9	115	73	42	..	7	72	49	2
MIKKELIN SEUTUKUNTA	32994	13,3	12,1	4384	2538	1846	153	619	1851	1478	290
JOROINEN	2249	11,4	11,1	257	147	110	9	23	125	67	9
JUVA	2852	9,8	8,8	279	174	105	11	28	145	69	22
PIEKSÄMÄKI	8228	13	11,2	1071	613	458	55	171	436	266	80
PIEKSÄMÄEN SEUTUKUNTA	13329	10,7		1607	934	673	75	222	706	402	111
ENONKOSKI	613	14,4	15,7	88	49	39	..	7	53	38	4
HEINÄVESI	1388	17,7	14,8	246	156	90	6	26	126	81	14
RANTASALMI	1625	14,6	12,5	238	145	93	7	23	119	76	8
SAVONLINNA	15982	15,8	14,4	2530	1503	1027	57	329	1102	821	126
SULKAVA	1110	14,4	13,7	160	97	63	..	13	73	59	6
SAVONLINNAN SEUTUKUNTA	20718	15,7	14,3	3262	1950	1312	76	398	1473	1075	158
ETELÄ-SAVO	67041	13,8	12,5	9253	5422	3831	304	1239	4030	2955	559
KOKO MAA	2630122	12,8	12	337404	187854	149550	10538	44961	125351	112983	28527
.. = tietoa ei ole saatu, se on liian epävarma esitettäväksi tai se on salassapitosäännön alainen											



Työnvälitykseen ilmoitetut uudet työpaikat tammi-syyskuussa 2015 ja vert. tammi-syyskuu 2014

**TAULU 1. TYÖLLISYYSTILANNE 2015 SYYSKUUN LOPUSSA (I) JA
TE-TOIMISTON TOIMINTA SYYSKUUN AIKANA (II)
ELY-KESKUS: ETELÄ-SAVO**

I	TILANNE KUUKAUDEN LOPUSSA			MUUTOS	MUUTOS
		syys. 15	syys. 14	LKM.	%
A.	TYÖNHAKIJAT				
1.	Työttömät työnhakijat	9253	8442	811	9,6
	joista henkilökohtaisesti lomautetut	710	605	105	17,4
2.	Lyhennetyllä työviikolla	245	138	107	77,5
3.	Työssä olevat yhteensä	4693	4192	501	12,0
	joista yleisillä työmarkkinoilla	4010	3015	995	33,0
	joista työllistettynä	683	1177	-494	-42,0
4.	Työvoiman ulkopuolella	3657	3186	471	14,8
	joista työllistymistä edist.palvelussa	1042	889	153	17,2
	joista koulutuksessa	1768	1529	239	15,6
5.	Työttömyyseläkettä saavat	0	378	-378	-100,0
1.-5.	Kaikki työnhakijat yhteensä	17848	16336	1512	9,3
B	TYÖVOIMAN KYSYNTÄ				
1.	Avoimet työpaikat yhteensä	559	612	-53	-8,7
	joista yli kuukauden avoinna olleet	221	152	69	45,4
	joista yli 2 kuukautta avoinna olleet	109	68	41	60,3
C	PALVELUISSA				
1.	Valtiolle työllistetyt	13	26	-13	-50,0
2.	Kuntiin työllistetyt	170	327	-157	-48,0
3.	Yksityiselle sektorille työllistetyt	646	1100	-454	-41,3
1.-3.	Työllistetyt yhteensä	829	1453	-624	-42,9
4.	Työvoimakoulutuksessa	628	622	6	1,0
5.	Valmennuksessa	34	30	4	13,3
6.	Työ-/koulutuskokeilussa	297	277	20	7,2
8.	Vuorotteluvapaasijaisena	146	200	-54	-27,0
9.	Kuntouttavassa työtoiminnassa	777	613	164	26,8
10.	Omaehtoisessa opiskelussa	1131	1022	109	10,7
1.-10.	Palveluissa yhteensä	3842	4217	-375	-8,9
D.	TYÖTTÖMYYDEN RAKENNE				
1.	Työttömät naiset	3831	3582	249	7,0
2.	Työttömät miehet	5422	4860	562	11,6
3.	Alle 25-vuotiaat työttömät	1239	1071	168	15,7
4.	Yli 50-vuotiaat työttömät	4030	3750	280	7,5
5.	Pitkäaikaistyöttömät	2955	2341	614	26,2
E.	TOIMEENTULOTURVA				
1.	Työttömiä työttömyyskassojen jäseniä	4547	3950	597	15,1
II.	TOIMINTA KUUKAUDEN AIKANA				
1.	Työttömät työnhakijat	10322	9533	789	8,3
2.	Muut työnhakijat	8085	7357	728	9,9
1.-2.	Työnhakijat yhteensä	18407	16890	1517	9,0
3.	Kuukauden kaikki työpaikat	1330	1437	-107	-7,4
	Kuukauden uudet työpaikat	764	922	-158	-17,1
	Täytyneet työpaikat	224	407	-183	-45,0
	joista toimiston hakijalla täytt.	99	289	-190	-65,7
4.	Alkaneet työttömyysjaksot	1555	1727	-172	-10,0
5.	Päättyneet työttömyysjaksot	1313	1452	-139	-9,6
6.	Uudet työllistämiset	86	245	-159	-64,9
7.	Aloittanut työvoimakoulutuksen	162	154	8	5,2

NÄKYMIÄ | LOKAKUU| 2015

**ETELÄ-SAVON TYÖLLISYYSKATSAUS 30.9.2015
JULKAISUVAPAA TIISTAINA 20.10.2015 KLO 9:00**

**Etelä-Savon elinkeino-, liikenne- ja ympäristökeskus
Merja Toijonen|**

www.ely-keskus.fi/julkaisut | www.doria.fi/ely-keskus