

## Palkkatuella työllistettyjen määrä lähes puolittunut Etelä-Savossa vuodentakaisesta

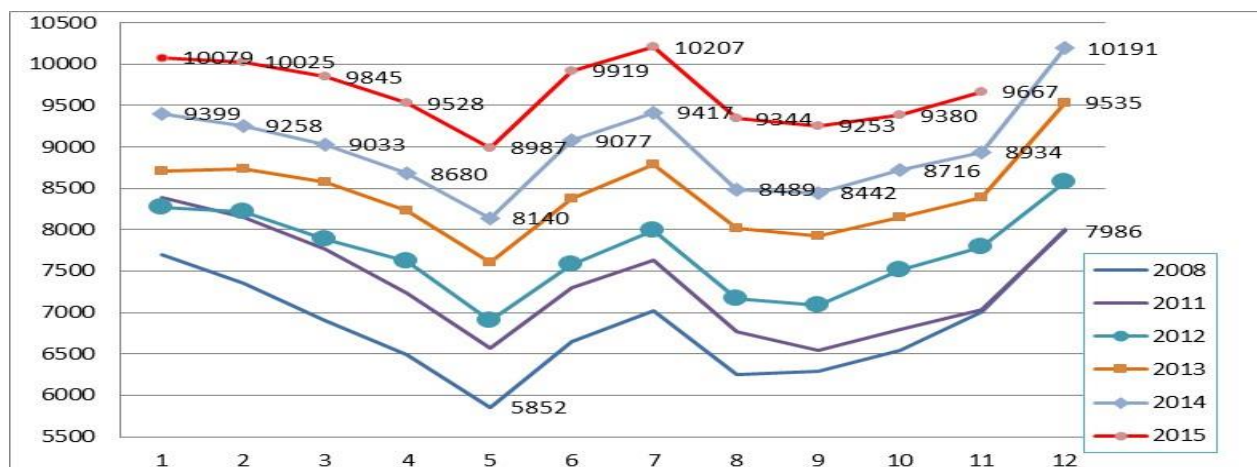
Työllisyyskatsaus, marraskuu 2015

22.12.2015 klo 9.00

### Työttömät työnhakijat

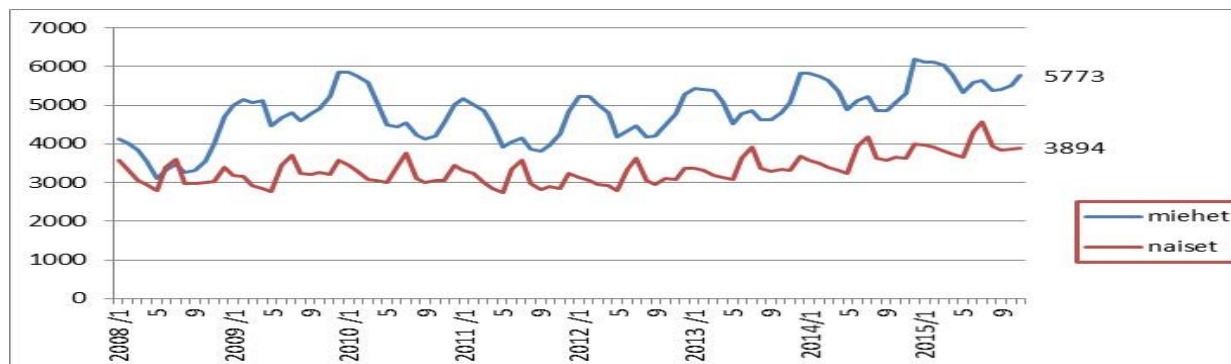
Etelä-Savossa oli marraskuun lopussa työttömänä 9 667 henkilöä eli 14,4 % työvoimasta. Työttömien määrä nousi yli 700:lla vuodentakaisesta ja lähes 300:lla lokakuusta. Koko maassa työttömiä oli 342 100 eli 15 600 enemmän kuin vuosi sitten ja noin 4 400 enemmän kuin lokakuussa. Työttömien osuus työvoimasta oli koko maassa 13 %.

Kaikkien työttömien määrä nousi vuodentakaisesta Etelä-Savossa 8 % ja koko maassa 5 %. Alle 25-vuotiaiden työttömien määrä nousi Etelä-Savossa lokakuusta 2 % ja laski koko maassa 1 %. Vuodentakaisesta nuorten työttömyys kasvoi Etelä-Savossa 16% ja koko maassa 4 %.



Graafi 1. Työttömät työnhakijat Etelä-Savossa kuukauden lopussa v. 2008 -

Etelä-Savossa oli työttömänä miehiä 5 773 eli lähes 500 enemmän kuin vuosi sitten ja naisia 3 894 eli yli 250 enemmän kuin vuosi sitten. Työttömistä oli miehiä 60 %. Työttömien miesten osuus työvoimasta oli marraskuussa 17 % ja naisten 12 %.



Graafi 2. Työttömät miehet ja naiset Etelä-Savossa v. 2008 -

## Lomautukset

Lomautettuja oli Etelä-Savossa marraskuun lopussa 828 eli 92 henkilöä enemmän kuin vuosi sitten. Lomautukset lisäävät erityisesti miesten työttömyyttä. Naisten osuus lomautetuista oli marraskuussa 12 %.

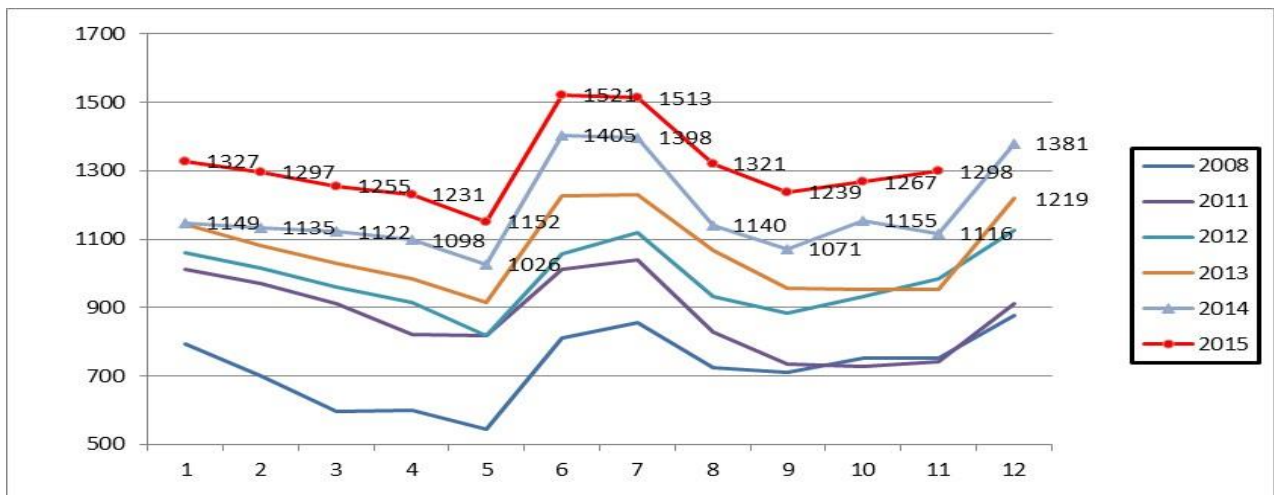
## Työttömät alle 25-vuotiaat

Alle 25-vuotiaita oli marraskuun lopussa Etelä-Savossa työttömänä 1 298, mikä on 31 henkilöä enemmän kuin lokakuussa ja 182 enemmän kuin vuosi sitten. Nuorten osuus kaikista työttömistä oli 13 %. Alle 25-vuotiaista työttömistä 63 % oli miehiä.

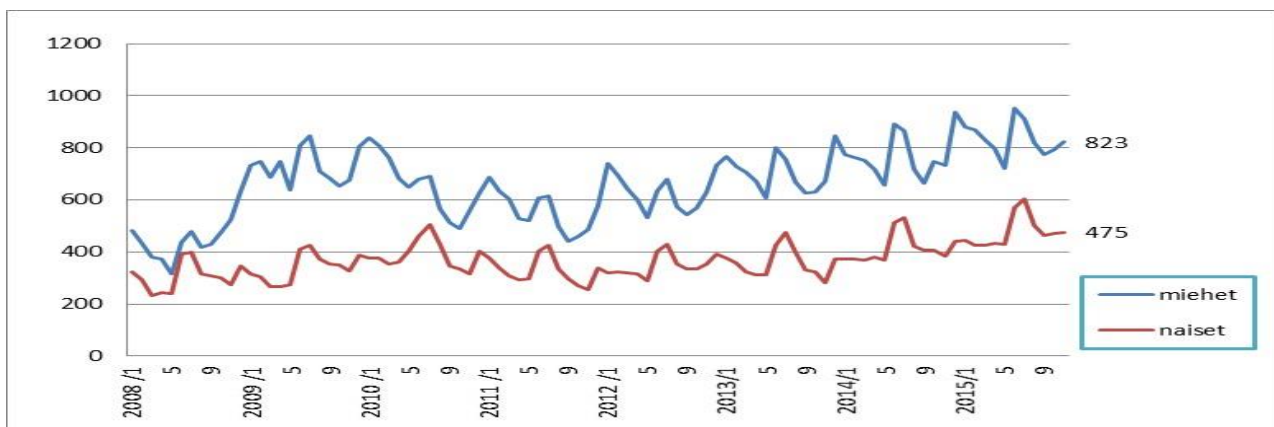
Nuoria oli marraskuun lopussa palkkatuella työssä 160, joista 101 eli 63 % työskenteli yrityksissä. Nuorten osuus palkkatukityössä olevista oli 22 %. Palkkatuella olleista nuorista 58 % oli miehiä. Työ- ja koulutuskokeiluissa ja arviointipalveluissa oli marraskuun lopussa 1 574 nuorta, mikä on 36 % näihin palveluihin osallistuneista.

Etelä-Savossa oli nuoria marraskuun lopussa työttömänä 1 298 ja TE-toimiston aktiivipalveluissa 609. **Nuorten työttömien aktiivointiaste oli siis 31,9 %.** \*) Osuus on ELY-alueista kuudenneksi korkein. Työnvälitystilaston mukaan alle 25-vuotiaita oli Etelä-Savossa työttömänä marraskuussa 20 % työvoimasta, kun osuus ilman aktiivointipalveluja olisi 30 %. Aktiivointipalvelujen ansiosta nuorten työttömien miesten osuus työvoimasta aleni 36 %:sta 25 %:iin ja nuorten naisten 25 %:sta 16 %:iin.

\*) Aktiivointiaste kuvaa kuukauden lopussa palveluissa olleiden osuutta ns. laajasta työttömyydestä eli palveluissa olleiden ja työttömien työnhakijoiden summasta.



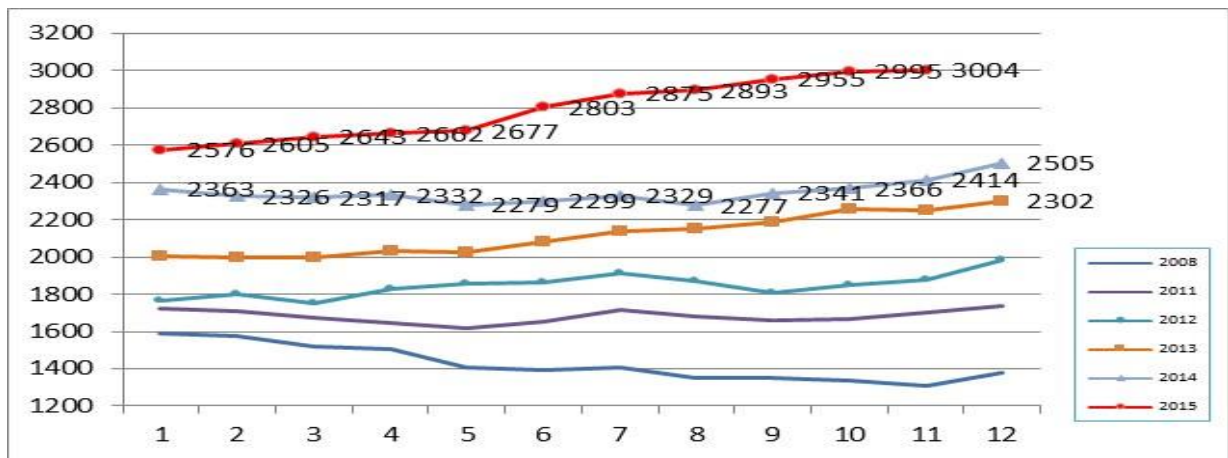
Graafi 3. Alle 25-vuotiaat työttömät työnhakijat Etelä-Savossa kuukauden lopussa v. 2008 –



Graafi 4. Alle 25-vuotiaat työttömät sukupuolen mukaan kuukauden lopussa v. 2008 –

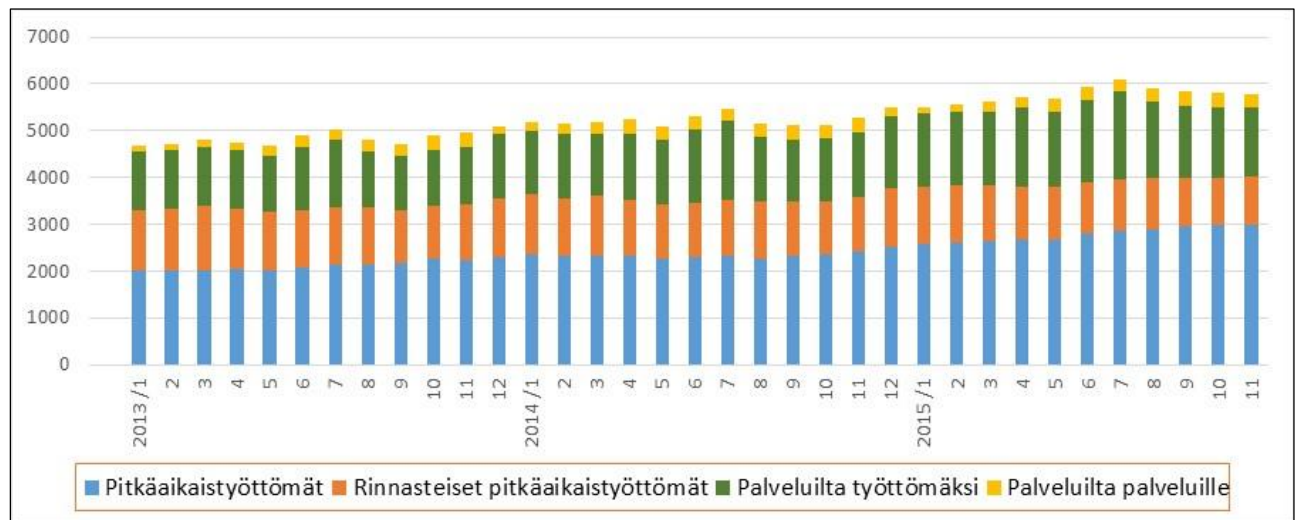
## Yhdenjaksoiset pitkäaikaistyöttömät ja muu rakenteellinen työttömyys

Yhdenjaksoisesti yli vuoden työttömänä olleita oli Etelä-Savossa marraskuun lopussa 3 004 eli 590 enemmän kuin vuosi sitten. Lokakuusta määrä kasvoi 9:llä.



Graafi 5. Yhdenjaksoisesti yli vuoden työttömänä olleet Etelä-Savossa kuukauden lopussa v. 2008 –

Rakennetyöttömiä oli marraskuun lopussa Etelä-Savossa 5 787 mikä on 60 % kaikista työttömistä. Rakennetyöttömistä pitkäaikaistyöttömiä ovat yhdenjaksoisesti yli vuoden työttömänä olleet (3 004) ja kestoaltaan näihin rinnasteiset edeltävän 16 kk:n aikana yhteensä 12 kk työttömänä olleet (1 019). Lisäksi rakennetyöttömiä lasketaan palvelulta työttömäksi jääneet (1 470) ja palveluilta palveluille sijoittuneet (294).



Graafi 6. Rakenteellinen työttömyys kuukauden lopussa tammikuusta 2013 marraskuuhun 2015 ryhmittäin

## Työttömyys kunnittain

Marraskuun lopussa Etelä-Savossa työttömien osuus työvoimasta vaihteli kunnittain Pertunmaan 11,5 %:stä Heinäveden 17,9 %:iin. Savonlinnassa työttömänä oli 16,5 %, Mikkelissä 13,5 % ja Pieksämäellä 13,4 %.

Pieksämäen seutukunnan työttömyysaste on 13,1 %, Mikkelin seutukunnan 13,7 % ja Savonlinnan seutukunnan 16,5 %.

## Maahanmuuttajatyönhakijat

Maahanmuuttajatyönhakijoiden määrä Etelä-Savossa on noussut vuodentakaisesta 13 %. EU-maista tulevia työnhakijoita oli marraskuun lopussa 239, missä kasvua edellisvuodesta 18 %. Muista maista lähtöisin olevia työnhakijoita oli 1 026, missä kasvua vuodentakaisesta 12 %. Maahanmuuttajatyövoimasta oli Etelä-Savossa työttömänä 37 %.

Maahanmuuttajia oli Etelä-Savossa työttömänä 434 ja aktivointipalveluissa 497 henkilöä eli 53 % ns. laajasta työttömyydestä. Alle 25-vuotiaita maahanmuuttajia oli työttömänä 34 henkilöä ja maahanmuuttajanuorten aktivointiaste 57 %.

## TE-hallinnon työllistämis- ja koulutuspalvelut

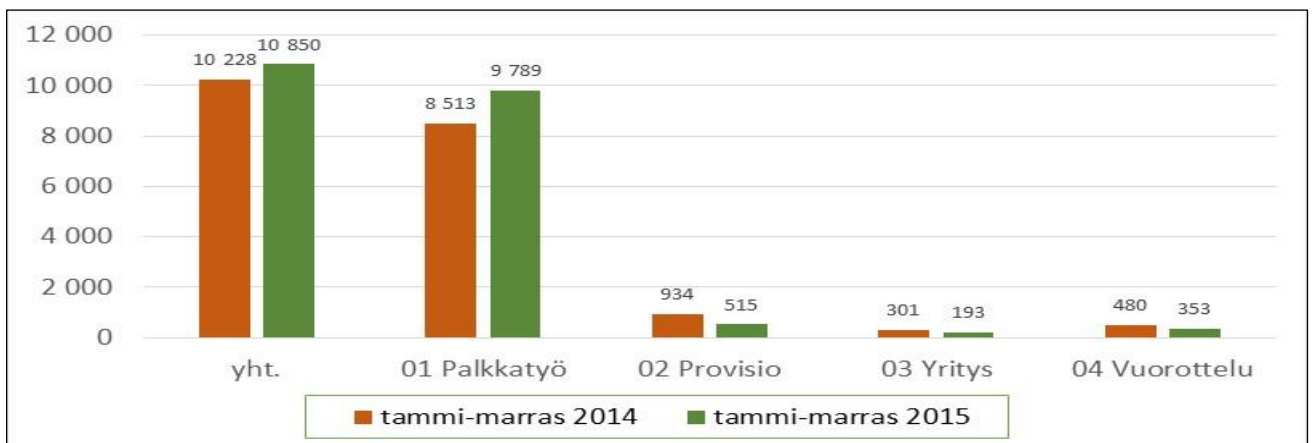
**Työllisyysmäärärahojen niukkuus on vaikeuttanut aktivointipalvelujen toteuttamista koko maassa.**

**Etelä-Savossa aktivointiaste oli marraskuun lopussa kuitenkin edelleen maan kolmanneksi korkein** Pohjanmaan ja Pohjois-Karjalan jälkeen. TE-toimiston palveluissa oli marraskuun lopussa Etelä-Savossa 450 henkilöä vähemmän kuin vuosi sitten eli yhteensä 3 850 henkilöä. Palveluissa olevista puolet oli naisia ja puolet miehiä. Miesten aktivointiaste oli marraskuussa 25 % ja naisten 33 %. Työvoimakoulutuksessa oli marraskuun lopussa 638 henkilöä, mikä on 9 henkilöä vähemmän kuin vuosi sitten. Omaehtoisesti työttömyysetuudella opiskelevia oli 1 131 eli 85 enemmän kuin vuosi sitten (heistä 60 % naisia), kuntouttavassa työtoiminnassa oli 858 (joista 45 % naisia) ja vuorotteluvapaasijaisiksi työllistettynä 110 (joista 71 % naisia). TE-toimiston aktivointipalvelut alensivat työttömyysastetta lähes 6 prosenttiyksikköä. Ilman näitä palveluja työttömänä olisi 20 % työvoimasta. (TE-toimiston palveluissa olevat eivät sisälly työ- ja elinkeinoministeriön työnvälitystilaston työttömiin työnhakijoihin.)

## Avoimet työpaikat

Marraskuun aikana Etelä-Savon TE-toimistoon ilmoitettiin uusia työpaikkoja 659 eli 2 % enemmän kuin edellisvuoden marraskuussa.

Työnvälitykseen ilmoitettujen uusien työpaikkojen määrä tammi-marraskuussa oli Etelä-Savossa 10 850, missä kasvua edellisvuodesta oli 6 %.



**Graafi 7. Työnvälitykseen ilmoitetut uudet työpaikat seutukunnittain yht., tammi-marraskuu 2014 ja 2015**

Joulukuun lopun tilannetta kuvaava työllisyyskatsaus julkistetaan tiistaina 27.1.2016.

### Lisätiedot:

**Etelä-Savon ELY:** ennakointiasiantuntija Merja Toijonen, puh. 0295 024 165

### Etelä-Savon TE-toimiston yhteystiedot:

TE-toimiston johtaja Sirkka Rytkönen, puh. 0295 044 123

Viestintäasiantuntija Mervi Huuskonen, puh. 0295 044 044

TAULU 7. LASKENTAPÄIVÄN AVOIMET TYÖPAIKAT JA TYÖTTÖMÄT TYÖHAKIJAT ELY-KESKUKSITTAIN (T)

## KOKO MAA (kunkin alueen TE-toimiston asiakkaat, riippumatta kotikunnasta)

ELY-KESKUS(T)	AVOIMET TYÖPAIKAT	TYÖTTÖMÄT TYÖNHAKIJAT			ALLE 25-v TYÖTT.	PITKÄAIK. TYÖTTÖMÄT	LOMAUTETUT	TYÖTTÖMYYS- ASTE, %
		YHTEENSÄ	MIEHET	NAISET				
UUSIMAA	10402	91504	50853	40651	9012	35949	4510	10,8
VARSINAIS-SUOMI	1900	29001	16260	12741	3486	9563	2218	12,9
SATAKUNTA	1182	13909	7902	6007	1722	4483	1279	13,9
HÄME	1369	24541	13633	10908	3062	8465	2022	14,1
PIRKANMAA	2301	36300	20412	15888	4957	12080	3287	14,9
KAAKKOIS-SUOMI	1082	22411	12930	9481	3084	7075	1921	16,2
<b>ETELÄ-SAVO</b>	<b>518</b>	<b>9539</b>	<b>5696</b>	<b>3843</b>	<b>1290</b>	<b>2958</b>	<b>813</b>	<b>14,0</b>
POHJOIS-SAVO	1161	15496	9263	6233	2047	4427	1592	13,5
POHJOIS-KARJALA	482	11953	6974	4979	1469	3557	835	15,9
KESKI-SUOMI	904	21083	11902	9181	2986	7765	1372	16,6
ETELÄ-POHJANMAA	522	9470	5441	4029	1451	1863	1152	10,2
POHJANMAA	784	10298	5989	4309	1563	2688	1006	8,9
POHJOIS-POHJANMAA	1543	27065	15538	11527	4481	7906	2047	14,8
KAINUU	398	5629	3501	2128	642	1598	399	16,6
LAPPI	1147	13324	8015	5309	1582	3911	815	16,2
AHVENANMAA	196	553	307	246	78	66	5	3,5
ULKOMAAT	0	4	1	3	0	0	0	0
<b>KOKO MAA</b>	<b>25892</b>	<b>342106</b>	<b>194636</b>	<b>147470</b>	<b>42912</b>	<b>114372</b>	<b>25278</b>	<b>13,0</b>

\*) ELY-keskusalueen työvoima on tässä Tilastokeskuksen Työvoimatutkimuksen mukainen 71.000 henkilöä. TK14-tauluissa sen sijaan työvoimana käytetään Työssäkäyntitilaston lukua, joka on maakunnan kuntien summa.

TK14A TYÖNVÄLITYSTILASTO, TILANNEKATSAUS 30.11.2015											
TAULU 14A. TYÖTTÖMÄT TYÖNHAKIJAT JA AVOIMET TYÖPAIKAT KUNNITTAIN											
(ASIAKKAAN KOTIKUNNAN MUKAAN, RIIPPUMATTA SIITÄ, MISSÄ TE-TOIMISTOSSA ASIOI)											
ELY-KESKUS: 06 ETELÄ-SAVO											
KUNTA											
	TYÖVOIMA	TYÖTT.-ASTE, %	vt. marrask. 2014	TYÖTTÖMÄT YHTEENSÄ	MIEHET	NAISET	ALLE 20-V	ALLE 25-V	YLI 50-V	PITKÄAIK.-TYÖTT.	AVOIMET TYÖPAIKAT
HIRVENSALMI	977	13,7	13,6	134	73	61	..	17	77	48	5
KANGASNIEMI	2333	14	13,3	327	186	141	6	36	176	118	7
MIKKELI	25463	13,5	12,7	3442	2044	1398	139	548	1320	1064	246
MÄNTYHARJU	2557	15,3	13,7	390	213	177	10	46	183	147	10
PERTUNMAA	737	11,5	13	85	49	36	..	9	34	31	6
PUUMALA	927	13,7	11,5	127	78	49	..	7	80	53	1
<b>MIKKELIN SEUTUKUNTA</b>	<b>32994</b>	<b>13,7</b>	<b>12,5</b>	<b>4505</b>	<b>2643</b>	<b>1862</b>	<b>164</b>	<b>663</b>	<b>1870</b>	<b>1461</b>	<b>275</b>
JOROINEN	2249	13,8	12	311	189	122	11	29	146	74	9
JUVA	2852	11,6	9,7	330	213	117	11	35	175	76	21
PIEKSÄMÄKI	8228	13,4	12,7	1104	666	438	49	166	459	276	80
<b>PIEKSÄMÄEN SEUTUKUNTA</b>	<b>13329</b>	<b>13,1</b>	<b>11,7</b>	<b>1745</b>	<b>1068</b>	<b>677</b>	<b>71</b>	<b>230</b>	<b>780</b>	<b>426</b>	<b>110</b>
ENONKOSKI	613	17,5	18,6	107	62	45	..	10	66	42	4
HEINÄVESI	1388	17,9	15,2	248	161	87	..	22	134	86	5
RANTASALMI	1625	16,2	13,9	263	160	103	5	24	139	84	7
SAVONLINNA	15982	16,5	14,6	2639	1577	1062	63	334	1153	846	105
SULKAVA	1110	14,4	13,2	160	102	58	5	15	77	59	4
<b>SAVONLINNAN SEUTUKUNTA</b>	<b>20718</b>	<b>16,5</b>	<b>14,2</b>	<b>3417</b>	<b>2062</b>	<b>1355</b>	<b>81</b>	<b>405</b>	<b>1569</b>	<b>1117</b>	<b>125</b>
<b>ETELÄ-SAVO</b>	<b>67041</b>	<b>14,4</b>	<b>13,2</b>	<b>9667</b>	<b>5773</b>	<b>3894</b>	<b>316</b>	<b>1298</b>	<b>4219</b>	<b>3004</b>	<b>510</b>
<b>KOKO MAA</b>	<b>2630122</b>	<b>13</b>	<b>12,5</b>	<b>342106</b>	<b>194636</b>	<b>147470</b>	<b>9206</b>	<b>42912</b>	<b>128985</b>	<b>114372</b>	<b>25892</b>

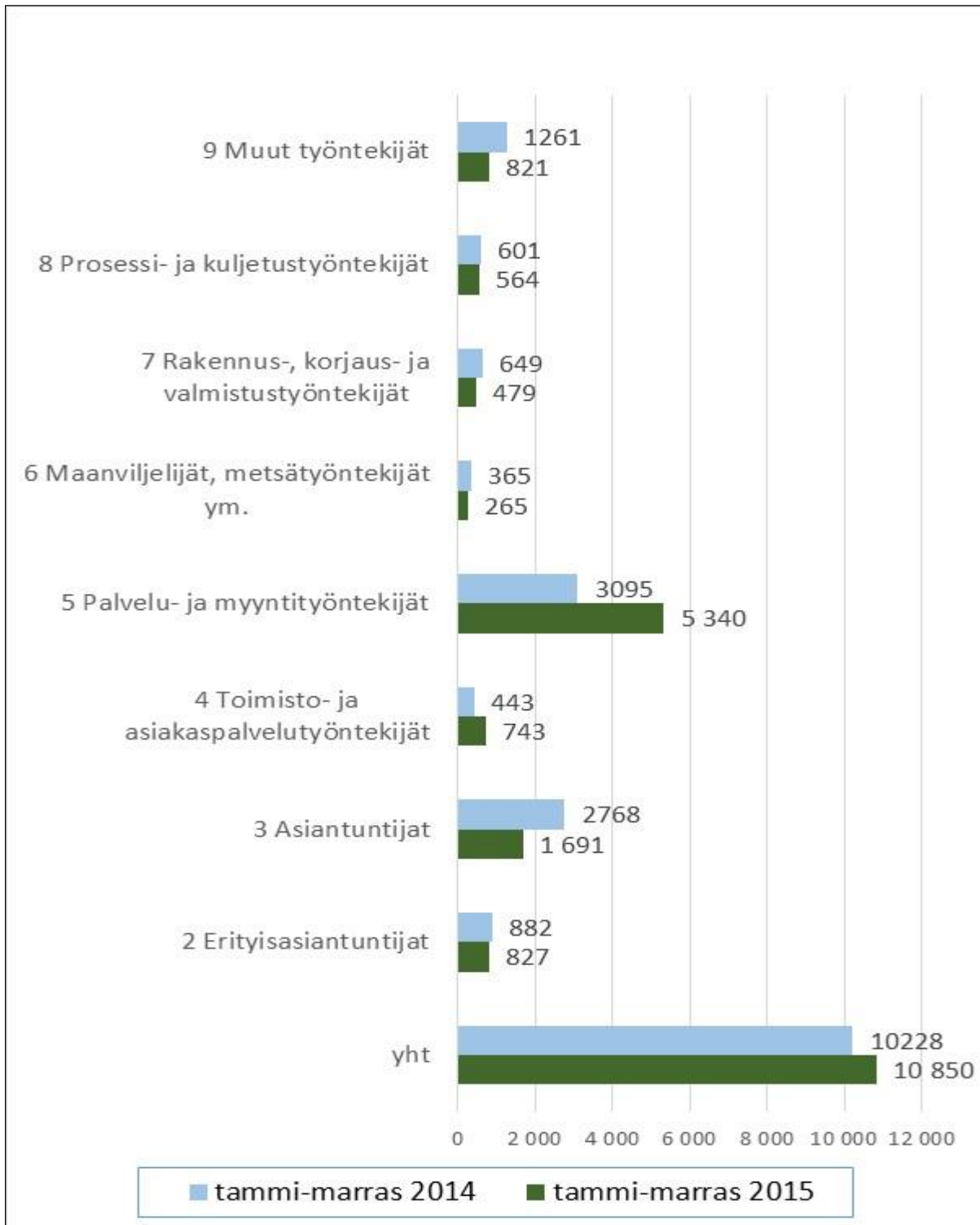
.. = tietoa ei ole saatu, se on liian epävarma esitettäväksi tai se on salassapitosäännön alainen



**TAULU 1. TYÖLLISYYSTILANNE 2015 MARRASKUUN LOPUSSA (I) JA  
TE-TOIMISTON TOIMINTA MARRASKUUN AIKANA (II)  
ELY-KESKUS: ETELÄ-SAVO**

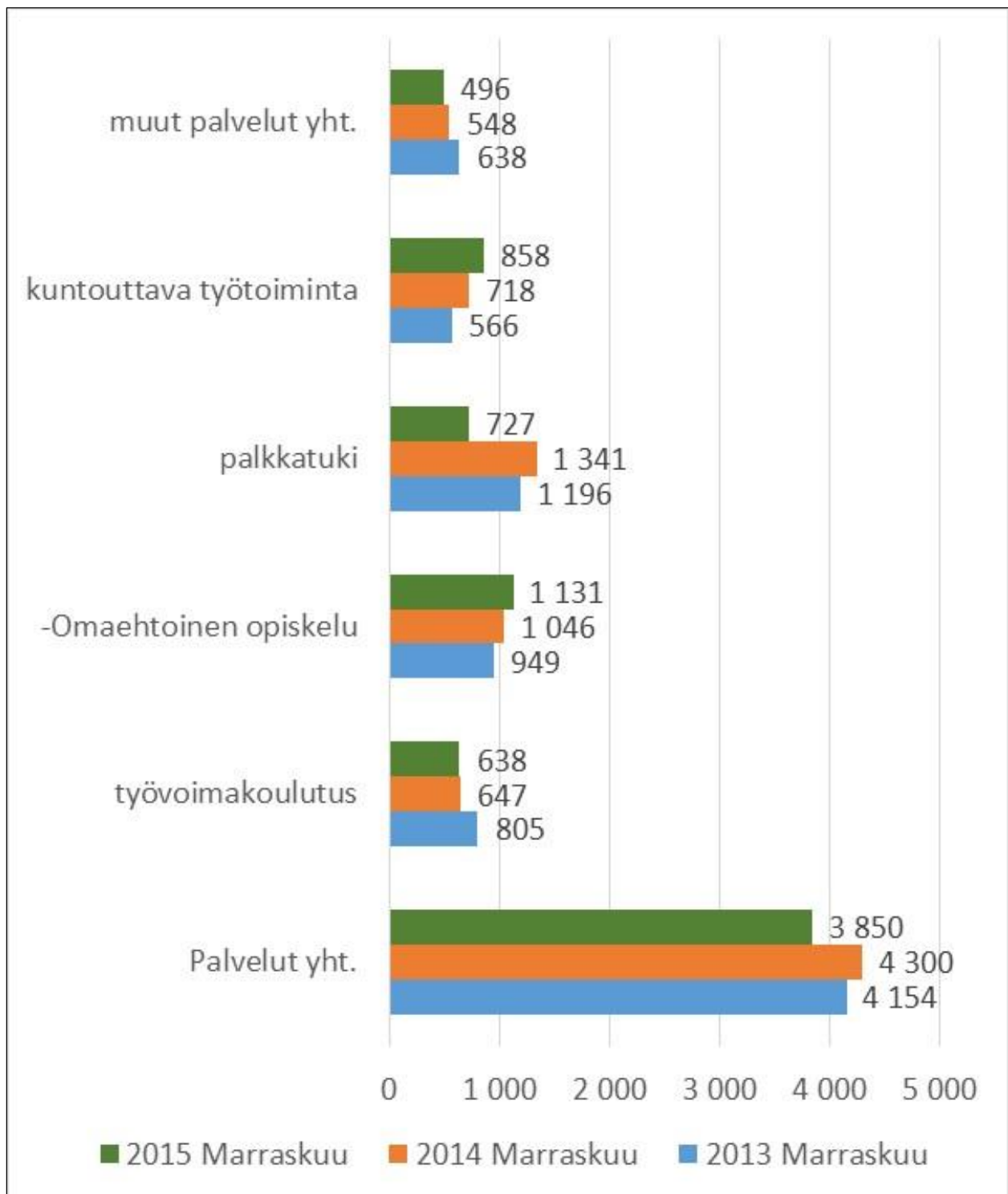
I	TILANNE KUUKAUDEN LOPUSSA	MUUTOS			
		marras.15	marras.14	LKM.	%
<b>A. TYÖNHAKIJAT</b>					
1.	Työttömät työnhakijat	9667	8934	733	8,2
	joista henkilökohtaisesti lomautetut	828	736	92	12,5
2.	Lyhennetyllä työviikolla	293	181	112	61,9
3.	Työssä olevat yhteensä	4363	4097	266	6,5
	joista yleisillä työmarkkinoilla	3763	3030	733	24,2
	joista työllistettynä	600	1067	-467	-43,8
4.	Työvoiman ulkopuolella	3815	3375	440	13
	joista työllistymistä edist.palvelussa	1155	1014	141	13,9
	joista koulutuksessa	1769	1531	238	15,5
5.	Työttömyyseläkettä saavat	0	378	-378	-100
1.-5.	Kaikki työnhakijat yhteensä	18138	16965	1173	6,9
<b>B. TYÖVOIMAN KYSYNTÄ</b>					
1.	Avoimet työpaikat yhteensä	510	622	-112	-18
	joista yli kuukauden avoinna olleet	173	254	-81	-31,9
	joista yli 2 kuukautta avoinna olleet	127	174	-47	-27
<b>C. PALVELUISSA</b>					
1.	Valtiolle työllistetyt	10	18	-8	-44,4
2.	Kuntiin työllistetyt	120	314	-194	-61,8
3.	Yksityiselle sektorille työllistetyt	597	1009	-412	-40,8
1.-3.	Työllistetyt yhteensä	727	1341	-614	-45,8
4.	Työvoimakoulutuksessa	638	647	-9	-1,4
5.	Valmennuksessa	16	31	-15	-48,4
6.	Työ-/koulutuskokeilussa	370	333	37	11,1
8.	Vuorotteluvapaasijaisena	110	184	-74	-40,2
9.	Kuntouttavassa työtoiminnassa	858	718	140	19,5
10.	Omaehtoisessa opiskelussa	1131	1046	85	8,1
1.-10	Palveluissa yhteensä	3850	4300	-450	-10,5
<b>D. TYÖTTÖMYYDEN RAKENNE</b>					
1.	Työttömät naiset	3894	3638	256	7
2.	Työttömät miehet	5773	5296	477	9
3.	Alle 25-vuotiaat työttömät	1298	1116	182	16,3
4.	Yli 50-vuotiaat työttömät	4219	4006	213	5,3
5.	Pitkäaikaiset työttömät	3004	2414	590	24,4
6.	Ulkomaalaiset	493	434	59	13,6
<b>E. TOIMEENTULOTURVA</b>					
1.	Työttömiä työttömyyskassojen jäseniä	4891	4371	520	11,9
<b>II. TOIMINTA KUUKAUDEN AIKANA</b>					
1.	Työttömät työnhakijat	10552	9820	732	7,5
2.	Muut työnhakijat	8075	7498	577	7,7
1.-2.	Työnhakijat yhteensä	18627	17318	1309	7,6
3.	Kuukauden kaikki työpaikat	1200	1275	-75	-5,9
	Kuukauden uudet työpaikat	659	646	13	2
	Täyttyneet työpaikat	159	226	-67	-29,6
	joista toimiston hakijalla täytt.	75	119	-44	-37
4.	Alkaneet työttömyysjaksot	1449	1465	-16	-1,1
5.	Päättyneet työttömyysjaksot	1166	1209	-43	-3,6
6.	Uudet työllistämiset	60	160	-100	-62,5
7.	Aloitannut työvoimakoulutuksen	92	105	-13	-12,4

Uudet avoimet työpaikat yhteensä työnvälityksessä Etelä-Savossa tammi-marraskuussa 2015 ja vertailu tammi-marraskuuhun 2014





Etelä-Savon TE-toimiston palveluissa olevat kuukauden lopussa, marraskuu 2013, 2014 ja 2015





**NÄKYMIÄ | JOULUKUU | 2015**

**ETELÄ-SAVON TYÖLLISYYSKATSAUS 30.11.2015  
JULKAISUVAPAA TIISTAINA 22.12.2015 KLO 9:00**

**Etelä-Savon elinkeino-, liikenne- ja ympäristökeskus  
Merja Toijonen|**

**[www.ely-keskus.fi/julkaisut](http://www.ely-keskus.fi/julkaisut) | [www.doria.fi/ely-keskus](http://www.doria.fi/ely-keskus)**