

Etelä-Savossa TE-toimiston aktivointipalveluissa 350 henkilöä edellisvuoden lokakuuta vähemmän

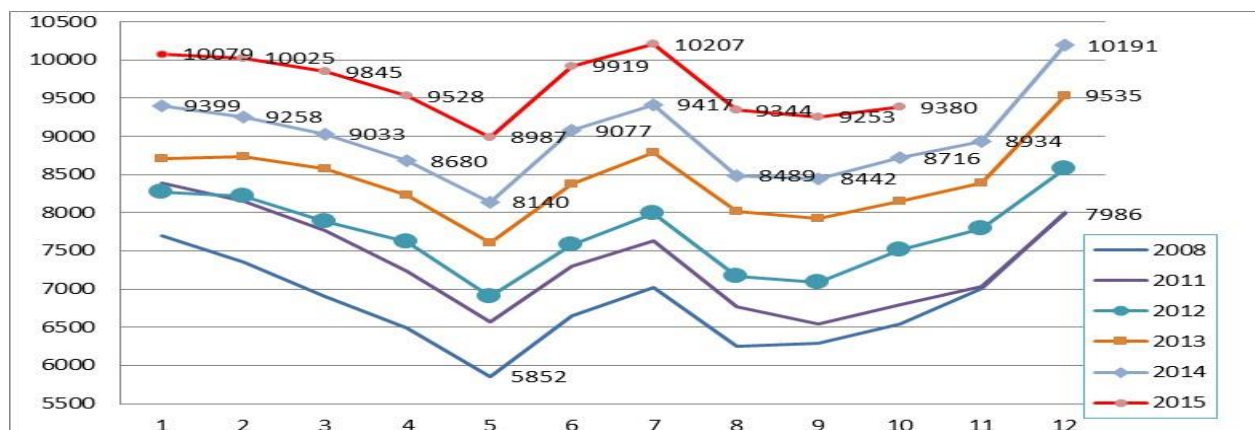
Työllisyyskatsaus, lokakuu 2015

24.11.2015 klo 9.00

Työttömät työnhakijat

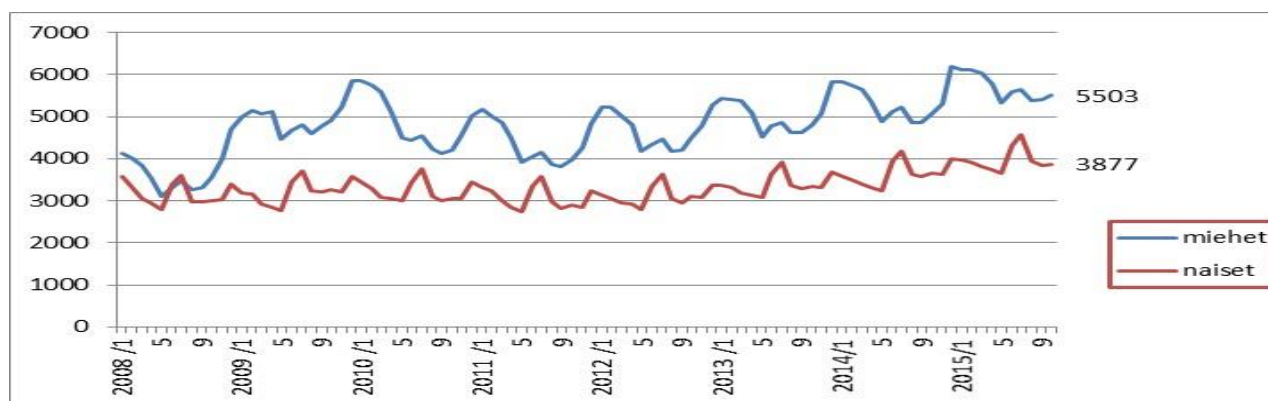
Etelä-Savossa oli lokakuun lopussa työttömänä 9 380 henkilöä eli 14 % työvoimasta. Työttömien määrä nousi yli 600:lla vuodentakaisesta ja yli 100:lla syyskuusta. Koko maassa työttömiä oli 337 700 eli 17 800 enemmän kuin vuosi sitten ja noin 300 enemmän kuin syyskuussa. Työttömien osuus työvoimasta oli koko maassa 12,8 %.

Kaikkien työttömien määrä nousi vuodentakaisesta Etelä-Savossa 8 % ja koko maassa 6 %. Alle 25-vuotiaiden työttömien määrä nousi Etelä-Savossa syyskuusta 2 % ja laski koko maassa 4 %. Vuodentakaisesta nuorten työttömyys kasvoi Etelä-Savossa 10 % ja koko maassa 5 %.



Graafi 1. Työttömät työnhakijat Etelä-Savossa kuukauden lopussa v. 2008 -

Etelä-Savossa oli työttömänä miehiä 5 503 eli yli 400 enemmän kuin vuosi sitten ja naisia 3 877 eli yli 200 enemmän kuin vuosi sitten. Työttömistä oli miehiä 59 %. Työttömien miesten osuus työvoimasta oli lokakuussa 16 % ja naisten 12 %.



Graafi 2. Työttömät miehet ja naiset Etelä-Savossa v. 2008 -

Lomautukset

Lomautettuja oli Etelä-Savossa lokakuun lopussa 686 eli 92 henkilöä enemmän kuin vuosi sitten. Lomautukset lisäävät erityisesti miesten työttömyyttä. Naisten osuus lomautetuista oli lokakuussa 12 %.

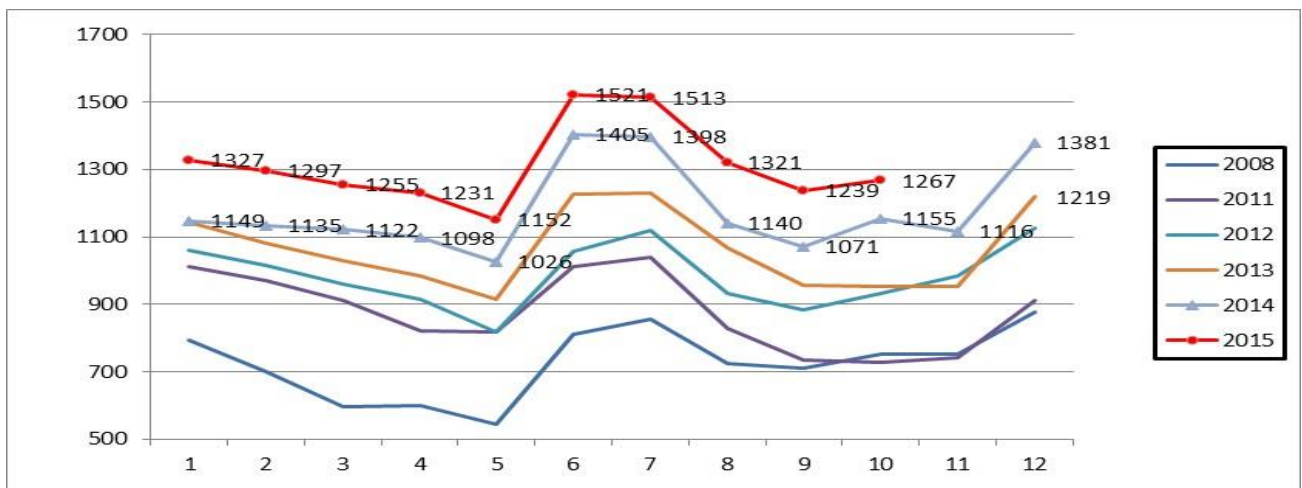
Työttömät alle 25-vuotiaat

Alle 25-vuotiaita oli lokakuun lopussa Etelä-Savossa työttömänä 1 267, mikä on 28 enemmän kuin syyskuussa ja 112 enemmän kuin vuosi sitten. Nuorten osuus kaikista työttömistä oli 13,5 %. Alle 25-vuotiaista työttömistä 63 % oli miehiä.

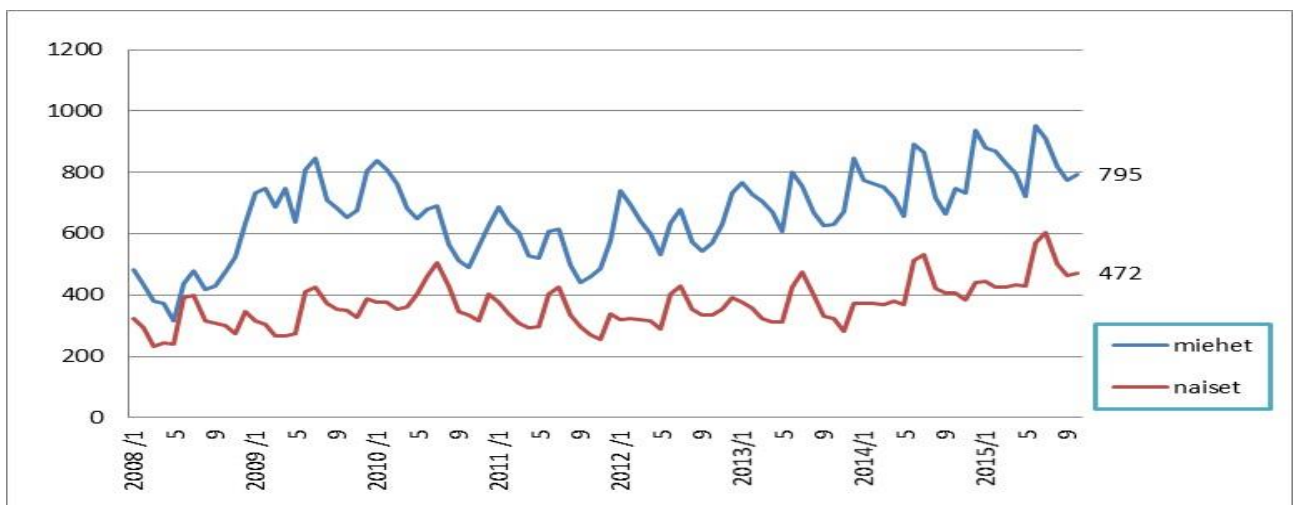
Nuoria oli lokakuun lopussa palkkatuella työssä 180, joista 107 eli 59 % työskenteli yrityksissä. Nuorten osuus palkkatukityössä olevista oli 26 %. Palkkatuella olleista nuorista 59 % oli miehiä. Työ- ja koulutuskokeiluissa ja arviointipalveluissa oli lokakuun lopussa 1 574 nuorta, mikä on 36 % näihin palveluihin osallistuneista.

Etelä-Savossa oli nuoria lokakuun lopussa työttömänä 1 267 ja TE-toimiston aktiivipalveluissa 602. **Nuorten työttömien aktiivointiaste oli siis 32,2 %.** *) Osuus on ELY-alueista neljänneksi korkein Kainuun, Pohjois-Karjalan ja Pohjanmaan jälkeen. Työnvälitystilaston mukaan alle 25-vuotiaita oli Etelä-Savossa työttömänä lokakuussa 20 % työvoimasta, kun osuus ilman aktiivointipalveluja olisi 30 %. Aktiivointipalvelujen ansiosta nuorten työttömien miesten osuus työvoimasta aleni 36 %:sta 25 %:iin ja nuorten naisten 25 %:sta 16 %:iin.

*) Aktiivointiaste kuvaa kuukauden lopussa palveluissa olleiden osuutta palveluissa olleiden ja työttömien työnhakijoiden summasta.



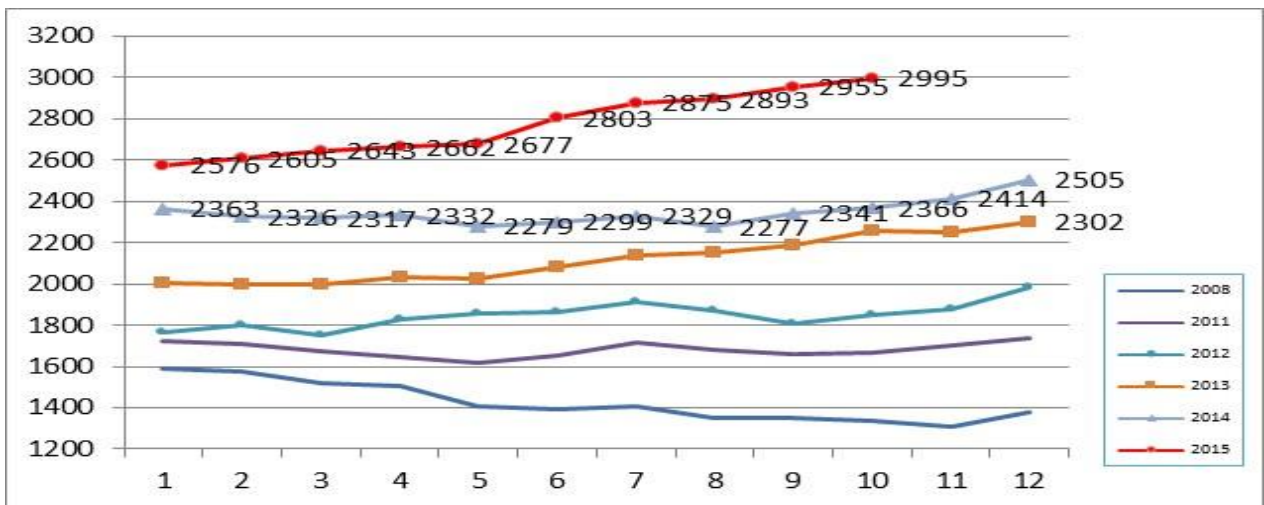
Graafi 3. Alle 25-vuotiaat työttömät työnhakijat Etelä-Savossa kuukauden lopussa v. 2008 –



Graafi 4. Alle 25-vuotiaat työttömät sukupuolen mukaan kuukauden lopussa v. 2008 –

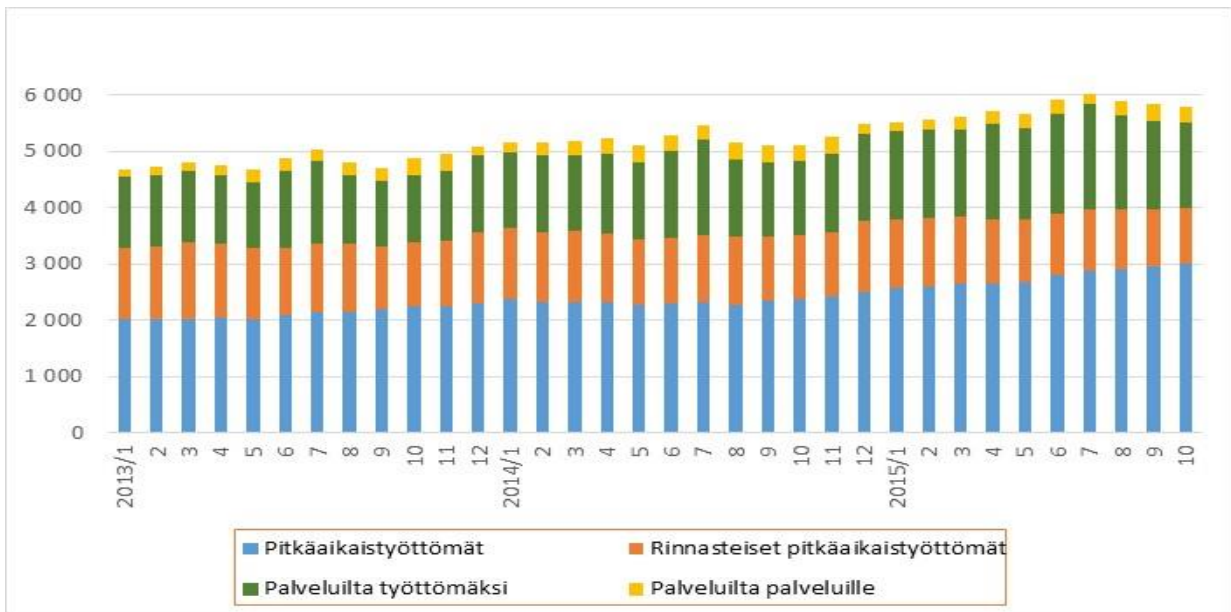
Yhdenjaksoiset pitkäaikaistyöttömät ja muu rakenteellinen työttömyys

Yhdenjaksoisesti yli vuoden työttömänä olleita oli Etelä-Savossa lokakuun lopussa 2 995 eli 629 enemmän kuin vuosi sitten. Syyskuusta määrä kasvoi 40:llä.



Graafi 5. Yhdenjaksoisesti yli vuoden työttömänä olleet Etelä-Savossa kuukauden lopussa v. 2008 –

Rakennetyöttömiä oli lokakuun lopussa Etelä-Savossa 5 802 mikä on 62 % kaikista työttömistä. Rakennetyöttömistä pitkäaikaistyöttömiä ovat yhdenjaksoisesti yli vuoden työttömänä olleet (2 995) ja kestoaltaan näihin rinnasteiset edeltävän 16 kk:n aikana yhteensä 12 kk työttömänä olleet (996). Lisäksi rakennetyöttömiä lasketaan palvelulta työttömäksi jääneet (1 519) ja palveluilta palveluille sijoittuneet (292).



Graafi 6. Rakenteellinen työttömyys kuukauden lopussa tammikuusta 2013 lokakuuhun 2015 ryhmittäin

Työttömyys kunnittain

Lokakuun lopussa Etelä-Savossa työttömien osuus työvoimasta vaihteli kunnittain Juvan 10,7 %:sta Heinäveden 16,9 %:iin. Savonlinnassa työttömänä oli 16 %, Mikkelissä 13,2 % ja Pieksämäellä 13 %.

Pieksämäen seutukunnan työttömyysaste on 12,4 %, Mikkelin seutukunnan 13,4 % ja Savonlinnan seutukunnan 16 %.

Maahanmuuttajatyönhakijat

Maahanmuuttajatyönhakijoiden määrä Etelä-Savossa on noussut vuodentakaisesta 13 %. EU-maista tulevia työnhakijoita oli lokakuun lopussa 233, missä kasvua edellisvuodesta 19 %. Muista maista lähtöisin olevia työnhakijoita oli 1 009, missä kasvua vuodentakaisesta 12 %. Maahanmuuttajatyövoimasta oli Etelä-Savossa työttömänä 35 %.

Maahanmuuttajia oli Etelä-Savossa työttömänä 467 ja aktivointipalveluissa 540 henkilöä eli 54 % ns. laajasta työttömyydestä. Alle 25-vuotiaita maahanmuuttajia oli työttömänä 34 ja maahanmuuttajanuorten aktivointiaste 66 %.

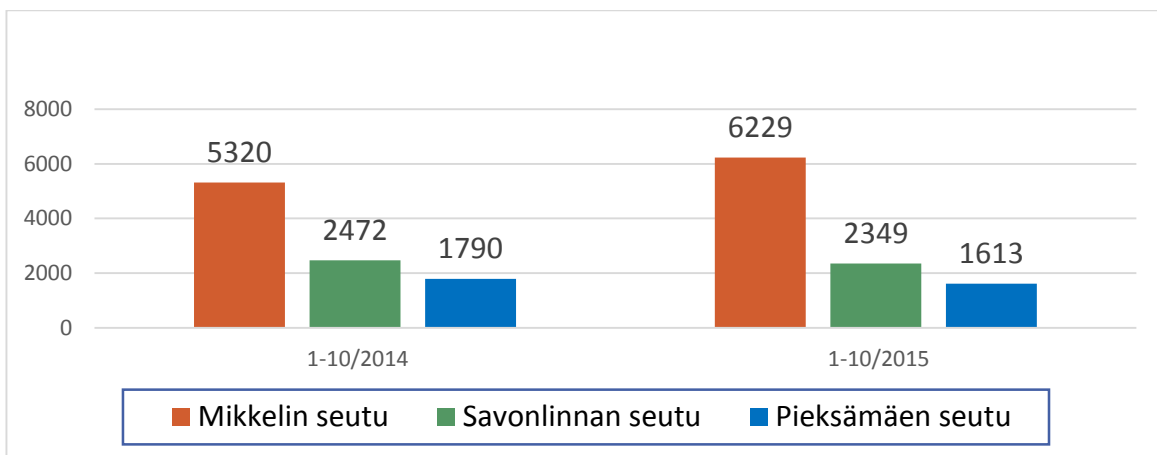
TE-hallinnon työllistämis- ja koulutuspalvelut

Työllisyysmäärärahojen niukkuus on vaikeuttanut aktivointipalvelujen toteuttamista koko maassa. Etelä-Savossa aktivointiaste oli lokakuun lopussa kuitenkin maan kolmanneksi korkein Pohjanmaan ja Pohjois-Karjalan jälkeen. TE-toimiston palveluissa oli lokakuun lopussa Etelä-Savossa 346 henkilöä vähemmän kuin vuosi sitten eli yhteensä 3 860 henkilöä. Palveluissa olevista puolet oli naisia ja puolet miehiä. Miesten aktivointiaste oli lokakuussa 26 % ja naisten 33 %. Työvoimakoulutuksessa oli lokakuun lopussa 648 henkilöä, mikä on 13 enemmän kuin vuosi sitten. Omaehtoisesti työttömyysetuudella opiskelevia oli 1 133:sta eli 96 enemmän kuin vuosi sitten (heistä 60 % naisia), kuntouttavassa työtoiminnassa 826 (joista 44 % naisia) ja vuorotteluvapaasijaisiksi työllistettynä 117 (joista 75 % naisia). TE-toimiston aktivointipalvelut alensivat työttömyysastetta lähes 6 prosenttiyksikköä. Ilman näitä palveluja työttömänä olisi 20 % työvoimasta. (TE-toimiston palveluissa olevat eivät sisälly työ- ja elinkeinoministeriön työnvälitystilaston työttömiin työnhakijoihin.)

Avoimet työpaikat

Lokakuun aikana Etelä-Savon TE-toimistoon ilmoitettiin uusia työpaikkoja 813 eli 26 % enemmän kuin edellisvuoden lokakuussa.

Työnvälitykseen ilmoitettujen uusien työpaikkojen määrä tammi-lokakuussa oli Etelä-Savossa lähes 10 200, missä kasvua edellisvuodesta oli 6 %.



Graafi 7. Työnvälitykseen ilmoitetut uudet työpaikat seutukunnittain yht., tammi-lokakuu 2014 ja 2015

Marraskuun lopun tilannetta kuvaava työllisyyskatsaus julkistetaan tiistaina 22.12.2015.

Lisätiedot:

Etelä-Savon ELY: ennakointiasiantuntija **Merja Toijonen**, puh. 0295 024 165

Etelä-Savon TE-toimiston yhteystiedot:

TE-toimiston johtaja **Sirkka Rytönen**, puh. 0295 044 123

Viestintäasiantuntija **Mervi Huuskonen**, puh. 0295 044 044

TK7 TYÖNVÄLITYSTILASTO, TILANNEKATSAUS 31.10.2015

TAULU 7. LASKENTAPÄIVÄN AVOIMET TYÖPAIKAT JA TYÖTTÖMÄT TYÖHAKIJAT ELY-KESKUKSITTAIN (T)

KOKO MAA (kunkin alueen TE-toimiston asiakkaat, riippumatta kotikunnasta)

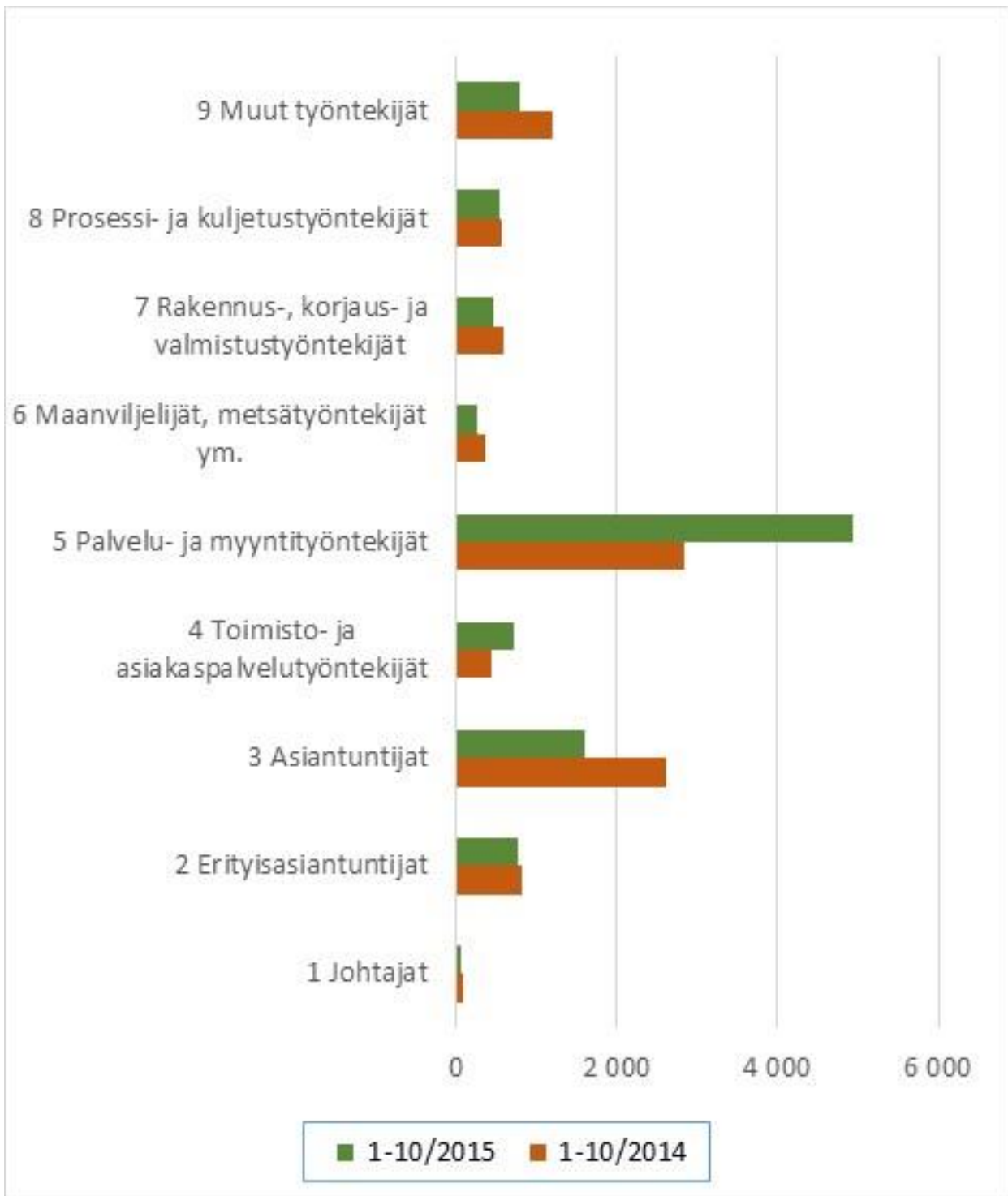
ELY-KESKUS(T)	AVOIMET TYÖPAIKAT	TYÖTTÖMÄT TYÖNHAKIJAT				TYÖTTÖMYYS- ASTE, %		
		YHTEENSÄ	MIEHET	NAISET	ALLE 25-v TYÖTT.	PITKÄAIK. TYÖTTÖMÄT LOMAUTETUT		
UUSIMAA	11350	91528	50516	41012	9114	35634	4294	10,8
VARSINAIS-SUOMI	1809	28410	15780	12630	3531	9420	1956	12,6
SATAKUNTA	1072	13705	7637	6068	1741	4418	1080	13,7
HÄME	1593	24131	13268	10863	3168	8392	1796	13,9
PIRKANMAA	2798	35755	19960	15795	4963	11758	3022	14,7
KAAKKOIS-SUOMI	1187	21802	12335	9467	3036	6974	1599	15,8
ETELÄ-SAVO	593	9282	5444	3838	1271	2952	674	13,7
POHJOIS-SAVO	1455	15123	8836	6287	2089	4395	1328	13,2
POHJOIS-KARJALA	545	11546	6539	5007	1448	3546	647	15,4
KESKI-SUOMI	1064	20660	11568	9092	2965	7647	1225	16,3
ETELÄ-POHJANMAA	790	9303	5174	4129	1542	1871	984	10
POHJANMAA	818	10067	5770	4297	1535	2648	812	8,7
POHJOIS-POHJANMAA	1770	26891	15066	11825	4544	7938	1818	14,7
KAINUU	402	5373	3230	2143	650	1568	277	15,8
LAPPI	1411	13502	7891	5611	1673	3877	844	16,5
AHVENANMAA	174	565	304	261	90	67	6	3,5
ULKOMAAT	0	4	1	3	0	1	0	0
KOKO MAA	28832	337675	189339	148336	43361	113125	22368	12,8

*) ELY-keskusalueen työvoima on tässä Tilastokeskuksen Työvoimatutkimuksen mukainen 71.000 henkilöä.

TK14-tauluissa sen sijaan työvoimana käytetään Työssäkäyntitilaston lukua, joka on maakunnan kuntien summa.

TK14A TYÖNVÄLITYSTILASTO, TILANNEKATSAUS 31.10.2015											
TAULU 14A. TYÖTTÖMÄT TYÖNHAKIJAT JA AVOIMET TYÖPAIKAT KUNNITTAIN											
(ASIAKKAAN KOTIKUNNAN MUKAAN, RIIPPUMATTA SIITÄ, MISSÄ TE-TOIMISTOSSA ASIOI)											
ELY-KESKUS: 06 ETELÄ-SAVO											
KUNTA											
	TYÖVOIMA	TYÖTT.-ASTE, %	vt. lokakuu 2014	TYÖTTÖMÄT YHTEENSÄ	MIEHET	NAISET	ALLE 20-V	ALLE 25-V	YLI 50-V	PITKÄAIK.-TYÖTT.	AVOIMET TYÖPAIKAT
HIRVENSALMI	977	12,8	13,0	125	69	56	..	17	68	48	3
KANGASNIEMI	2333	13,7	13,0	320	183	137	6	38	169	118	7
MIKKELI	25463	13,2	12,4	3372	1972	1400	138	532	1309	1075	276
MÄNTYHARJU	2557	14,8	13,6	379	199	180	10	38	182	151	11
PERTUNMAA	737	12,8	11,9	94	48	46	..	9	39	31	8
PUUMALA	927	12,4	11,3	115	70	45	..	7	74	50	3
MIKKELIN SEUTUKUNTA	32994	13,4	12,5	4405	2541	1864	153	641	1841	1473	308
JOROINEN	2249	12,3	11,9	277	156	121	8	20	134	72	9
JUVA	2852	10,7	9,3	306	192	114	6	30	169	77	9
PIEKSÄMÄKI	8228	13,0	12,6	1070	638	432	52	172	447	284	64
PIEKSÄMÄEN SEUTUKUNTA	13329	12,4	11,7	1653	986	667	66	222	750	433	82
ENONKOSKI	613	16,0	16,5	98	54	44	..	5	64	41	2
HEINÄVESI	1388	16,9	14,9	234	147	87	..	18	126	81	11
RANTASALMI	1625	16,0	13,1	260	154	106	7	24	135	81	9
SAVONLINNA	15982	16,1	14,2	2567	1520	1047	63	344	1125	824	176
SULKAVA	1110	14,7	13,4	163	101	62	..	13	79	62	5
SAVONLINNAN SEUTUKUNTA	20718	16,0	14,2	3322	1976	1346	78	404	1529	1089	203
ETELÄ-SAVO	67041	14,0	12,9	9380	5503	3877	306	1267	4120	2995	593
KOKO MAA	2630122	12,8	12,2	337675	189339	148336	9796	43361	126644	113125	28832
.. = tietoa ei ole saatu, se on liian epävarma esitettäväksi tai se on salassapitosäännön alainen											

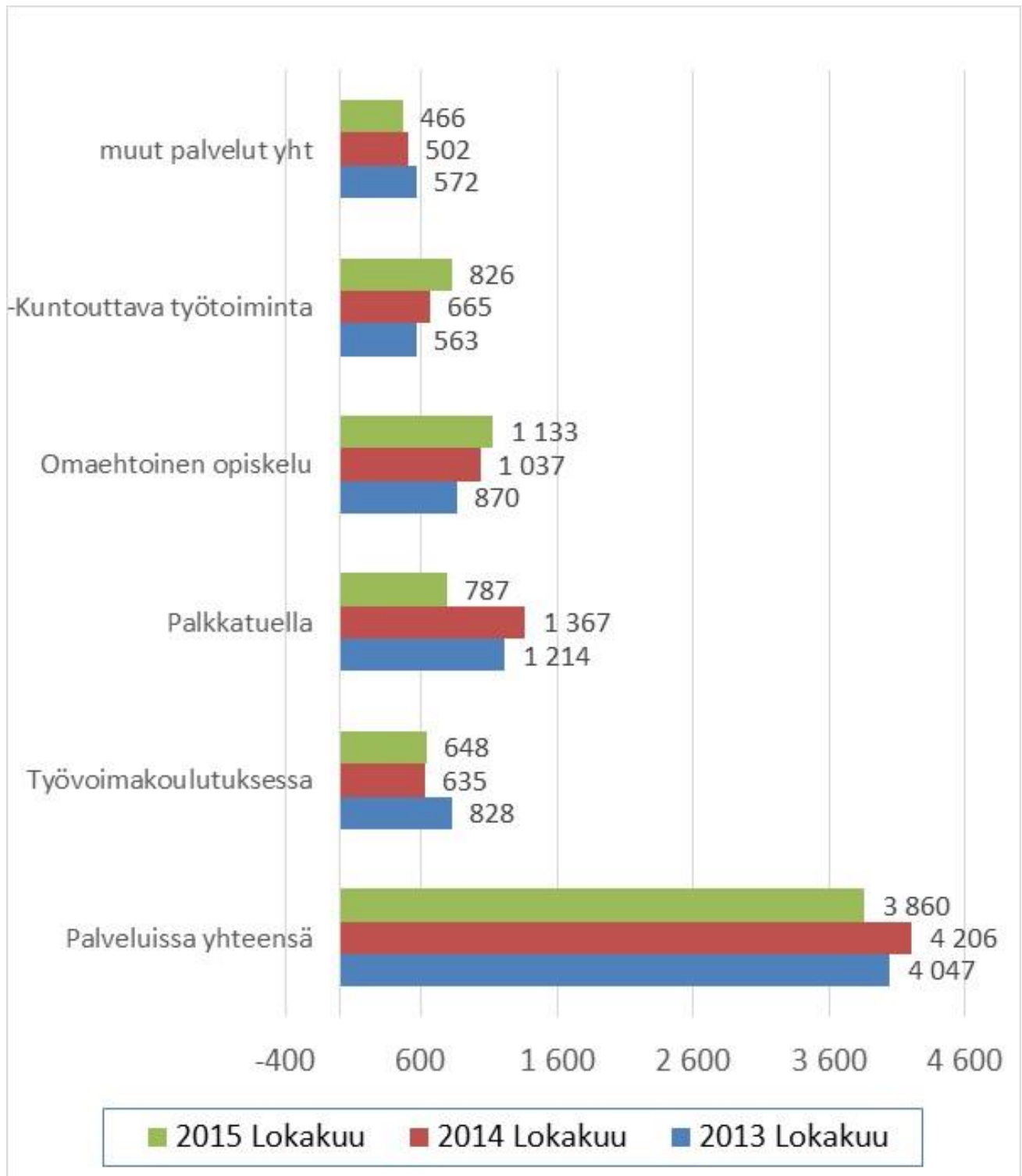
Uudet avoimet työpaikat yhteensä työnvälityksessä Etelä-Savossa tammi-lokakuussa 2015 ja vertailu tammi-lokakuuhun 2014



**TAULU 1. TYÖLLISYYSTILANNE 2015 LOKAKUUN LOPUSSA (I) JA
TE-TOIMISTON TOIMINTA LOKAKUUN AIKANA (II)
ELY-KESKUS: ETELÄ-SAVO**

I	TILANNE KUUKAUDEN LOPUSSA	MUUTOS			
		loka.15	loka.14	LKM.	%
A.	TYÖNHAKIJAT				
1.	Työttömät työnhakijat	9380	8716	664	7,6
	joista henkilökohtaisesti lomautetut	686	594	92	15,5
2.	Lyhennetyllä työviikolla	255	158	97	61,4
3.	Työssä olevat yhteensä	4533	4100	433	10,6
	joista yleisillä työmarkkinoilla	3882	3010	872	29
	joista työllistettynä	651	1090	-439	-40,3
4.	Työvoiman ulkopuolella	3748	3265	483	14,8
	joista työllistymistä edist.palvelussa	1092	926	166	17,9
	joista koulutuksessa	1782	1553	229	14,7
5.	Työttömyyseläkettä saavat	0	379	-379	-100
1.-5.	Kaikki työnhakijat yhteensä	17916	16618	1298	7,8
B	TYÖVOIMAN KYSYNTÄ				
1.	Avoimet työpaikat yhteensä	593	644	-51	-7,9
	joista yli kuukauden avoinna olleet	193	309	-116	-37,5
	joista yli 2 kuukautta avoinna olleet	124	84	40	47,6
C	PALVELUISSA				
1.	Valtiolle työllistetyt	12	18	-6	-33,3
2.	Kuntiin työllistetyt	157	321	-164	-51,1
3.	Yksityiselle sektorille työllistetyt	618	1028	-410	-39,9
1.-3.	Työllistetyt yhteensä	787	1367	-580	-42,4
4.	Työvoimakoulutuksessa	648	635	13	2
5.	Valmennuksessa	16	25	-9	-36
6.	Työ-/koulutuskokeilussa	333	290	43	14,8
8.	Vuorotteluvapaasijaisena	117	187	-70	-37,4
9.	Kuntouttavassa työtoiminnassa	826	665	161	24,2
10.	Omaehtoisessa opiskelussa	1133	1037	96	9,3
1.-10	Palveluissa yhteensä	3860	4206	-346	-8,2
D.	TYÖTTÖMYYDEN RAKENNE				
1.	Työttömät naiset	3877	3649	228	6,2
2.	Työttömät miehet	5503	5067	436	8,6
3.	Ale 25-vuotiaat työttömät	1267	1155	112	9,7
4.	Yli 50-vuotiaat työttömät	4120	3856	264	6,8
5.	Pitkäaikaistyöttömät	2995	2366	629	26,6
E.	TOIMEENTULOTURVA				
1.	Työttömiä työttömyyskassojen jäseniä	4642	4120	522	12,7
II.	TOIMINTA KUUKAUDEN AIKANA				
1.	Työttömät työnhakijat	10288	9652	636	6,6
2.	Muut työnhakijat	8137	7418	719	9,7
1.-2.	Työnhakijat yhteensä	18425	17070	1355	7,9
3.	Kuukauden kaikki työpaikat	1350	1228	122	9,9
	Kuukauden uudet työpaikat	813	645	168	26
	Täyttyneet työpaikat	171	194	-23	-11,9
	joista toimiston hakijalla täytt.	71	121	-50	-41,3
4.	Alkaneet työttömyysjaksot	1475	1698	-223	-13,1
5.	Päättyneet työttömyysjaksot	1056	1205	-149	-12,4
6.	Uudet työllistämiset	81	171	-90	-52,6
7.	Aloittanut työvoimakoulutuksen	106	94	12	12,8

Etelä-Savon TE-toimiston palveluissa olevat kuukauden lopussa,
lokakuu 2013, 2014 ja 2015



NÄKYMIÄ | MARRASKUU | 2015

**ETELÄ-SAVON TYÖLLISYYSKATSAUS 31.10.2015
JULKAISUVAPAA TIISTAINA 24.11.2015 KLO 9:00**

**Etelä-Savon elinkeino-, liikenne- ja ympäristökeskus
Merja Toijonen |**

www.ely-keskus.fi/julkaisut | www.doria.fi/ely-keskus