

Nuorten työttömyys kasvoi kolmanneksella koulujen päätyttyä

Työllisyyskatsaus, kesäkuu 2015

21.7.2015 klo 9.00

Työttömät työnhakijat

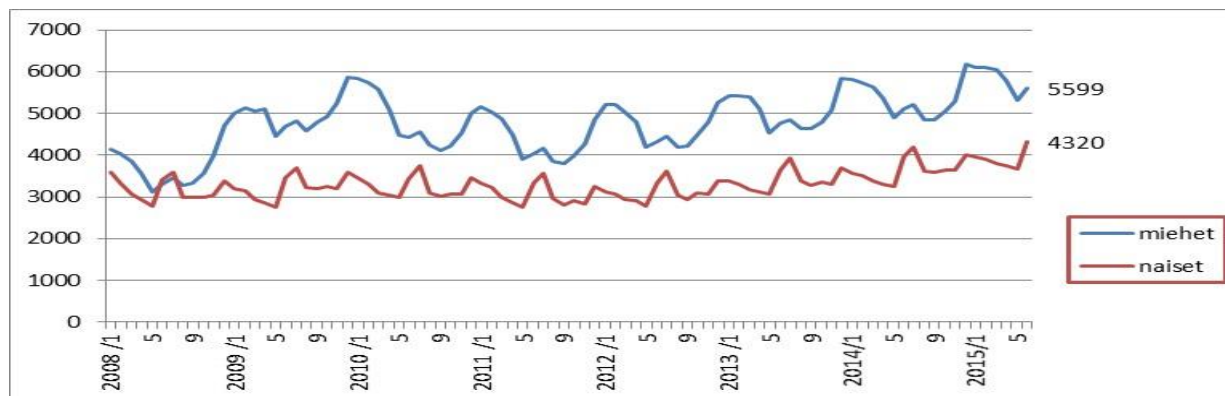
Etelä-Savossa oli kesäkuun lopussa työttömänä 9 919 henkilöä eli 14,8 % työvoimasta. Työttömien määrä nousi yli 800:lla vuodentakaisesta ja yli 900:lla toukokuusta. Koko maassa työttömiä oli 368 900 eli 31 700 enemmän kuin vuosi sitten ja 39 300 enemmän kuin toukokuussa. Työttömien osuus työvoimasta oli koko maassa 14 %.

Kaikkien työttömien määrä nousi vuodentakaisesta sekä Etelä-Savossa että koko maassa 9 %. Alle 25-vuotiaiden työttömien määrä nousi Etelä-Savossa toukokuusta 32 % ja koko maassa 31 %. Vuodentakaisesta kasvu oli Etelä-Savossa 8 % ja koko maassa 11 %.



Graafi 1. Työttömät työnhakijat Etelä-Savossa kuukauden lopussa v. 2008 -

Etelä-Savossa oli työttömänä miehiä 5 599 eli 476 enemmän kuin vuosi sitten ja naisia 4 320 eli 366 enemmän kuin vuosi sitten. Työttömistä oli miehiä 59 %. Työttömien miesten osuus työvoimasta oli kesäkuussa 16 % ja naisten 13 %.



Graafi 2. Työttömät miehet ja naiset Etelä-Savossa v. 2008 -

Lomautukset

Lomautettuja oli Etelä-Savossa kesäkuun lopussa 768 eli 193 henkilöä enemmän kuin vuosi sitten. Lomautukset ovat lisänneet erityisesti miesten työttömyyttä, mutta naisten osuus lomautetuista on noussut.

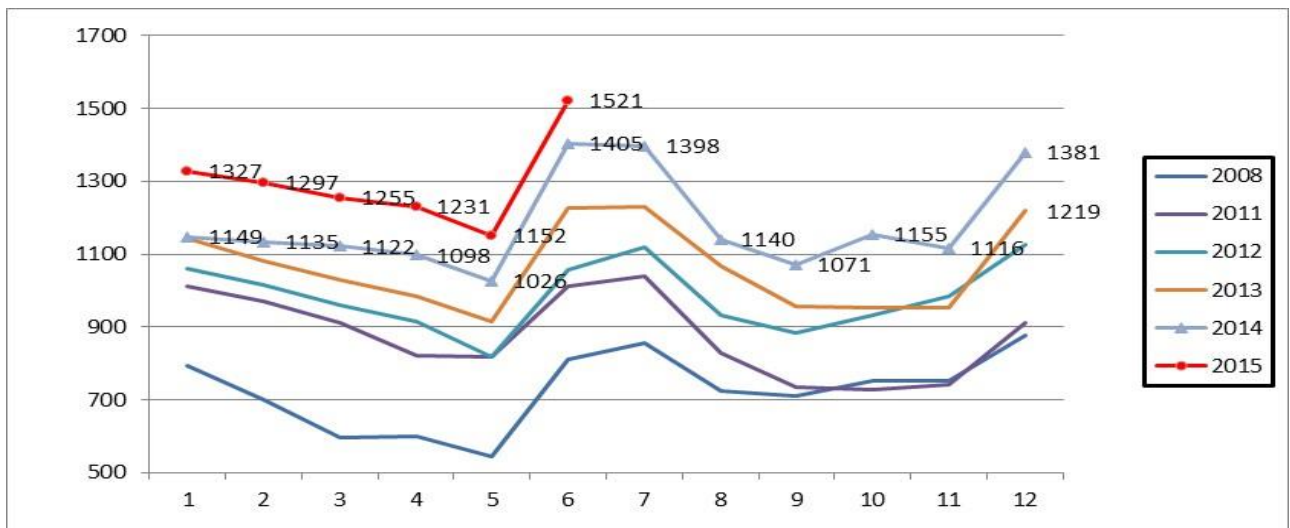
Työttömät alle 25-vuotiaat

Alle 25-vuotiaita oli kesäkuun lopussa Etelä-Savossa työttömänä 1 521, mikä on 369 enemmän kuin toukokuussa ja 116 enemmän kuin vuosi sitten. Nuorten osuus kaikista työttömistä oli 13 %. Alle 25-vuotiaista työttömistä 63 % oli miehiä.

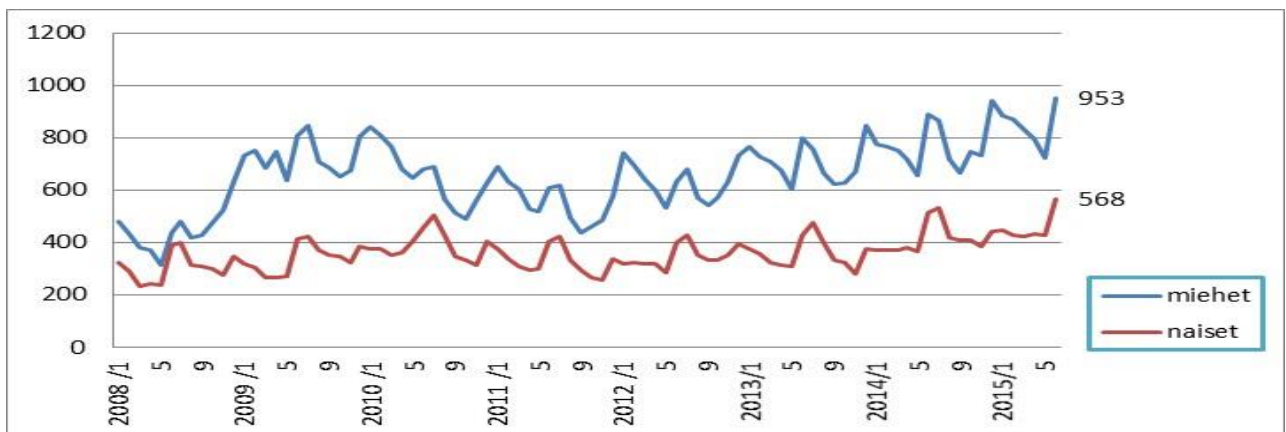
Nuoria oli kesäkuun lopussa palkkatuella työssä 249, joista 151 eli 61 % työskenteli yrityksissä. Nuorten osuus palkkatukityössä olevista oli 24 %. Palkkatuella olleista nuorista 57 % oli miehiä. Työ- ja koulutuskokeiluissa ja arviointipalveluissa oli kesäkuun lopussa 1 444 nuorta, mikä on 42 % näihin palveluihin osallistuneista.

Nuoria oli Etelä-Savossa kesäkuun lopussa työttömänä 1 521 ja TE-toimiston aktiivipalveluissa 649. **Nuorten työttömien aktiivointiaste oli siis 30 %.** *) **Osuus on ELY-alueista toiseksi korkein.** Työnvälitystilaston mukaan alle 25-vuotiaita oli Etelä-Savossa työttömänä kesäkuussa 25 % työvoimasta, kun osuus ilman aktiivointipalveluja olisi 35 %. Aktiivointipalvelujen ansiosta nuorten työttömien miesten osuus työvoimasta aleni 42 %:sta 30 %:iin ja nuorten naisten 28 %:sta 18 %:iin.

*) **Aktiivointiaste kuvaa kuukauden lopussa palveluissa olleiden osuutta palveluissa olleiden ja työttömien työnhakijoiden summasta.**



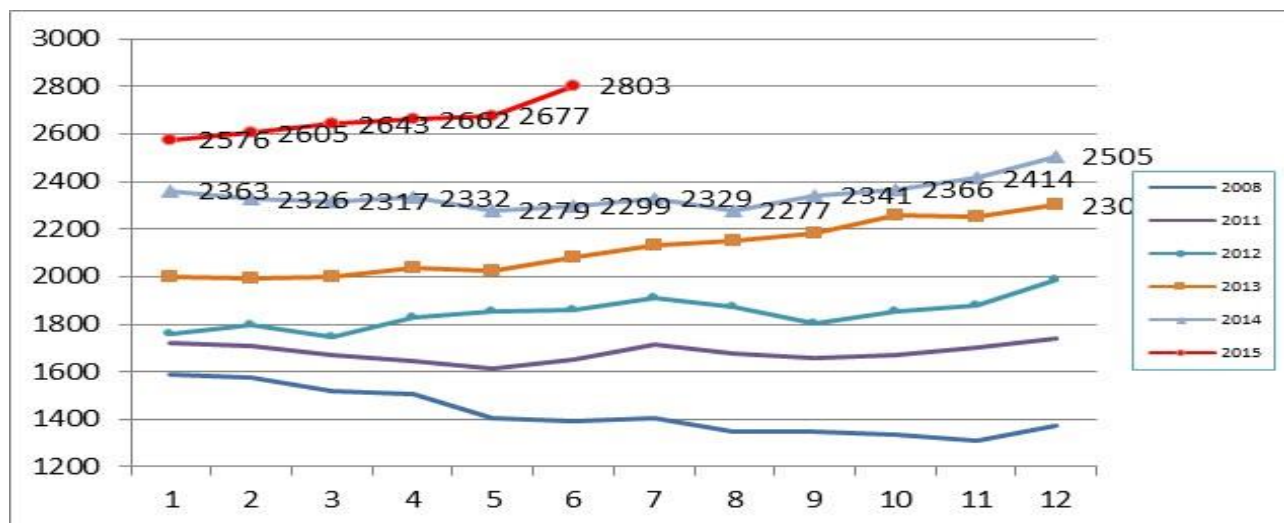
Graafi 3. Alle 25-vuotiaat työttömät työnhakijat Etelä-Savossa kuukauden lopussa v. 2008 –



Graafi 4. Alle 25-vuotiaat työttömät sukupuolen mukaan kuukauden lopussa v. 2008 –

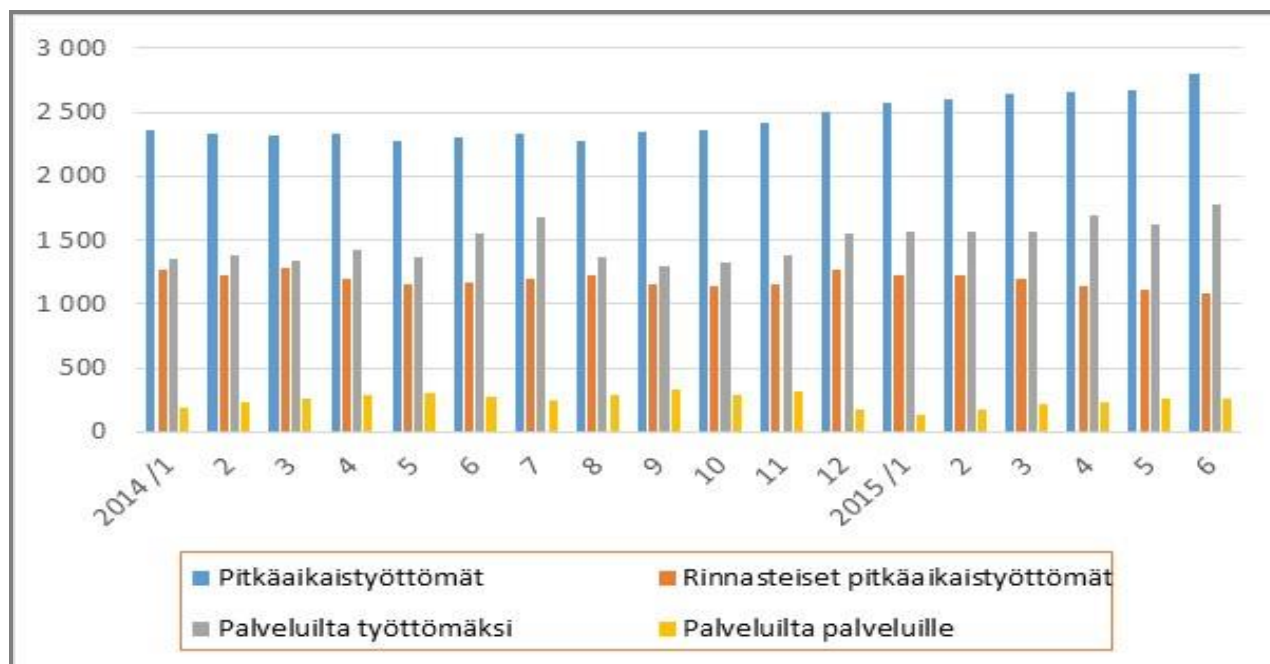
Yhdenjaksoiset pitkäaikaistyöttömät ja muu rakenteellinen työttömyys

Yhdenjaksoisesti yli vuoden työttömänä olleita oli Etelä-Savossa kesäkuun lopussa 2 803 eli 504 enemmän kuin vuosi sitten. Toukokuusta määrä kasvoi 126:lla.



Graafi 5. Yhdenjaksoisesti yli vuoden työttömänä olleet Etelä-Savossa kuukauden lopussa v. 2008 –

Rakennetyöttömiä oli kesäkuun lopussa Etelä-Savossa 5 923 mikä on 60 % kaikista työttömistä. Rakennetyöttömistä pitkäaikaistyöttömiä ovat yhdenjaksoisesti yli vuoden työttömänä olleet (2 803) ja kestoaltaan näihin rinnasteiset edeltävän 16 kk:n aikana yhteensä 12 kk työttömänä olleet (1 080). Lisäksi rakennetyöttömiä lasketaan palvelulta työttömäksi jääneet (1 785) ja palveluilta palveluille sijoittuneet (255).



Graafi 6. Rakenteellinen työttömyys kuukauden lopussa tammikuusta 2014 kesäkuuhun 2015 ryhmittäin

Työttömyys kunnittain

Kesäkuun lopussa Etelä-Savossa työttömien osuus työvoimasta vaihteli kunnittain Juvan 9,7 %:sta Heinäveden 16,7 %:iin. Mikkelissä työttömänä oli 14,4 %, Pieksämäellä 14,2 % ja Savonlinnassa 17 %.

Pieksämäen seutukunnan työttömyysaste on 13,0 %, Mikkelin seutukunnan 14,4 % ja Savonlinnan seutukunnan 16,6 %.

Maahanmuuttajatyönhakijat

Maahanmuuttajatyönhakijoiden määrä Etelä-Savossa on noussut vuodentakaisesta 14 %. EU-maista tulevia työnhakijoita oli kesäkuun lopussa 184, missä kasvua edellisvuodesta 22 %. Muista maista lähtöisin olevia työnhakijoita oli 899, missä kasvua vuodentakaisesta 12 %. Maahanmuuttajatyövoimasta oli Etelä-Savossa työttömänä 54 %.

Maahanmuuttajia oli Etelä-Savossa työttömänä 465 ja aktivointipalveluissa 260 henkilöä eli 26,4 % ns. laajasta työttömyydestä. Alle 25-vuotiaita maahanmuuttajia oli työttömänä 96 ja maahanmuuttajanuorten aktivointiaste 13 %.

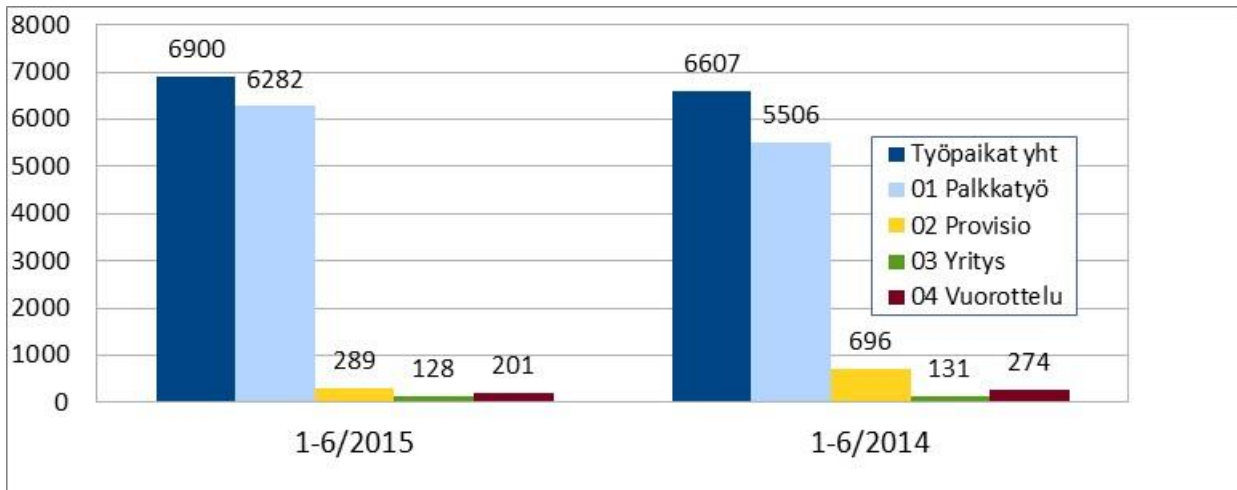
TE-hallinnon työllistämisen- ja koulutuspalvelut

Työllisyysmäärärahojen niukkuus vaikeuttaa aktivointipalvelujen toteuttamista koko maassa. Aktivointiaste oli kuitenkin Etelä-Savossa vielä kesäkuun lopussa maan kolmanneksi korkein. TE-toimiston palveluissa oli Etelä-Savossa 196 henkilöä vähemmän kuin vuosi sitten eli yhteensä 3 575 henkilöä. Palveluissa olevista 54 % oli miehiä. Miesten aktivointiaste oli 25,5 % ja naisten 27,7 %. Työvoimakoulutuksessa oli kesäkuun lopussa 382 henkilöä, mikä on 87 vähemmän kuin vuosi sitten. Omaehtoisesti työttömyysetuudella opiskelevien määrä on lisääntynyt vuodessa noin sadalla ja oli 816 (joista 55 % naisia), kuntouttavassa työtoiminnassa 686 (joista 28 % naisia) ja vuorotteluvapaasijaisiksi työllistettynä 200 (joista 77 % naisia). TE-toimiston aktivointipalvelut alensivat työttömyysastetta 5,3 prosenttiyksikköä. Ilman näitä palveluja työttömänä olisi 20 % työvoimasta. (TE-toimiston palveluissa olevat eivät sisälly työ- ja elinkeinoministeriön työnvälitystilaston työttömiin työnhakijoihin.)

Avoimet työpaikat

Kesäkuun aikana Etelä-Savon TE-toimistoon ilmoitettiin uusia työpaikkoja 792 eli 5 % enemmän kuin edellisvuoden kesäkuussa.

Työnvälitykseen ilmoitettujen työpaikkojen määrä kasvoi tammi-kesäkuussa Etelä-Savossa edellisvuodesta noin 4 %. Palkkatyöpaikkojen määrä lisääntyi noin 14 %, muiden työpaikkojen määrä väheni.



Graafi 7. Uudet avoimet työpaikat tammi-kesäkuussa 2014 ja 2015 tyypin mukaan

Heinäkuun lopun tilannetta kuvaava työllisyyskatsaus julkistetaan tiistaina 25.8.2015.

Lisätiedot:

Etelä-Savon ELY: ennakoitiasiantuntija **Merja Toijonen**, puh. 0295 024 165

Etelä-Savon TE-toimiston yhteystiedot:

TE-toimiston johtaja **Sirkka Rytönen**, puh. 0295 044 123

Viestintäasiantuntija **Mervi Huuskonen**, puh. 0295 044 044

TAULU 7. LASKENTAPÄIVÄN AVOIMET TYÖPAIKAT JA TYÖTTÖMÄT TYÖHAKIJAT ELY-KESKUKSITTAIN (T)

KOKO MAA (kunkin alueen TE-toimiston asiakkaat, riippumatta kotikunnasta)

ELY-KESKUS(T)	AVOIMET TYÖPAIKAT	TYÖTTÖMÄT TYÖNHAKIJAT				ALLE 25-v PITKÄAIK.		TYÖTTÖMYYS- ASTE, %
		YHTEENSÄ	MIHET	NAISET	TYÖTT.	TYÖTTÖMÄT	LOMAUTETUT	
UUSIMAA	10002	100287	53197	47090	12092	34488	5097	11,4
VARSINAIS-SUOMI	1899	31667	16818	14849	4555	9266	2016	13,5
SATAKUNTA	829	14484	7671	6813	2170	4292	920	13,7
HÄME	1513	25928	13758	12170	3858	8256	1556	14,2
PIRKANMAA	2516	38261	20702	17559	6040	11194	3054	15,2
KAAKKOIS-SUOMI	1339	22932	12436	10496	3623	6837	1334	15,8
ETELÄ-SAVO	600	9827	5540	4287	1511	2754	764	14
POHJOIS-SAVO	1216	16337	9061	7276	2752	4385	1225	13,3
POHJOIS-KARJALA	689	13238	7110	6128	2258	3489	705	17,7
KESKI-SUOMI	1214	23378	12716	10662	4015	7638	1410	17,6
ETELÄ-POHJANMAA	736	9369	5117	4252	1624	1758	840	9,7
POHJANMAA	1288	11425	6008	5417	1878	2576	821	9,2
POHJOIS-POHJANMAA	1552	30153	15811	14342	5919	7962	1751	15,3
KAINUU	445	6205	3656	2549	1052	1589	453	17,2
LAPPI	1325	14858	8415	6443	2364	3690	881	17,9
AHVENANMAA	238	506	257	249	64	74	11	3
ULKOMAAT	0	8	4	4	0	0	1	0
KOKO MAA	27402	368894	198299	170595	55775	110267	22846	13,4

*) ELY-keskusalueen työvoima on tässä Tilastokeskuksen Työvoimatutkimuksen mukainen 71.000 henkilöä. TK14-tauluissa sen sijaan työvoimana käytetään Työssäkäyntitilaston lukua, joka on maakunnan kuntien summa.

TK14A TYÖNVÄLITYSTILASTO, TILANNEKATSAUS 30.6.2015											
TAULU 14A. TYÖTTÖMÄT TYÖNHAKIJAT JA AVOIMET TYÖPAIKAT KUNNITTAIN											
(ASIAKKAAN KOTIKUNNAN MUKAAN, RIIPPUMATTA SIITÄ, MISSÄ TE-TOIMISTOSSA ASIOI)											
ELY-KESKUS: 06 ETELÄ-SAVO											
KUNTA											
	TYÖVOIMA	TYÖTT.-ASTE, %	vrt. kesäkuu 2014	TYÖTTÖMÄT YHTEENSÄ	MIEHET	NAISET	ALLE 20-V	ALLE 25-V	YLI 50-V	PITKÄAIK.-TYÖTT.	AVOIMET TYÖPAIKAT
HIRVENSALMI	977	13,6	11,3	133	67	66	9	22	66	42	3
KANGASNIEMI	2333	14,7	13,0	343	202	141	10	54	162	115	6
MIKKELI	25463	14,4	13,3	3677	2073	1604	206	644	1335	1092	308
MÄNTYHARJU	2557	14,9	12,2	380	213	167	16	45	173	132	18
PERTUNMAA	737	14,2	10,8	105	50	55	5	16	41	37	6
PUUMALA	927	12,1	10,3	112	71	41	..	6	69	45	5
MIKKELIN SEUTUKUNTA	32994	14,4	13,0	4750	2676	2074	248	787	1846	1463	346
JOROINEN	2249	12,5	12,0	281	166	115	13	33	128	58	10
JUVA	2852	9,7	9,1	278	176	102	14	35	140	66	18
PIEKSÄMÄKI	8228	14,2	13,5	1169	631	538	71	218	446	248	96
PIEKSÄMÄEN SEUTUKUNTA	13329	13,0	12,3	1728	973	755	98	286	714	372	124
ENONKOSKI	613	15,8	16,0	97	50	47	..	9	54	37	1
HEINÄVESI	1388	16,7	15,0	232	143	89	5	26	120	80	8
RANTASALMI	1625	14,3	12,3	233	144	89	6	17	121	69	11
SAVONLINNA	15982	17,0	15,1	2724	1526	1198	92	382	1104	732	137
SULKAVA	1110	14,0	12,6	155	87	68	9	14	70	50	5
SAVONLINNAN SEUTUKUNTA	20718	16,6	14,8	3441	1950	1491	115	448	1469	968	162
ETELÄ-SAVO	67041	14,8	13,4	9919	5599	4320	461	1521	4029	2803	632
KOKO MAA	2630122	14,0	12,9	368894	198299	170595	14747	55775	127359	110267	27402
.. = tietoa ei ole saatu, se on liian epävarma esitettäväksi tai se on salassapitosäännön alainen											

**TAULU 1. TYÖLLISYYSTILANNE 2015 KESÄKUUN LOPUSSA (I) JA
TE-TOIMISTON TOIMINTA KESÄKUUN AIKANA (II)
ELY-KESKUS: ETELÄ-SAVO**

I	TILANNE KUUKAUDEN LOPUSSA	kesä.15	kesä.14	muutos	
				HENK.	%
A.	TYÖNHAKIJAT				
1.	Työttömät työnhakijat	9919	9077	842	9,3
	joista henkilökohtaisesti lomautetut	768	575	193	33,6
2.	Lyhennetyllä työviikolla	186	129	57	44,2
3.	Työssä olevat yhteensä	5027	4285	742	17,3
	joista yleisillä työmarkkinoilla	4131	3067	1064	34,7
	joista työllistettynä	896	1218	-322	-26,4
4.	Työvoiman ulkopuolella	3046	2716	330	12,2
	joista työllistymistä edist.palvelussa	959	783	176	22,5
	joista koulutuksessa	1226	1107	119	10,7
5.	Työttömyyseläkettä saavat	2	378	-376	-99,5
1.-5.	Kaikki työnhakijat yhteensä	18180	16585	1595	9,6
B	TYÖVOIMAN KYSYNTÄ				
1.	Avoimet työpaikat yhteensä	632	568	64	11,3
	joista yli kuukauden avoinna olleet	257	201	56	27,9
	joista yli 2 kuukautta avoinna olleet	163	112	51	45,5
C	PALVELUISSA				
1.	Valtiolle työllistetyt	14	30	-16	-53,3
2.	Kuntiin työllistetyt	289	348	-59	-17
3.	Yksityiselle sektorille työllistetyt	852	1179	-327	-27,7
1.-3.	Työllistetyt yhteensä	1155	1557	-402	-25,8
4.	Työvoimakoulutuksessa	382	469	-87	-18,6
5.	Valmennuksessa	21	2	19	950
6.	Työ-/koulutuskokeilussa	301	274	27	9,9
8.	Vuorotteluvapaasijaisena	200	225	-25	-11,1
9.	Kuntouttavassa työtoiminnassa	686	535	151	28,2
10.	Omaehtoisessa opiskelussa	816	709	107	15,1
1.-10.	Palveluissa yhteensä	3561	3771	-210	-5,6
D.	TYÖTTÖMYYDEN RAKENNE				
1.	Työttömät naiset	4320	3954	366	9,3
2.	Työttömät miehet	5599	5123	476	9,3
3.	Alle 25-vuotiaat työttömät	1521	1405	116	8,3
4.	Yli 50-vuotiaat työttömät	4029	3767	262	7
5.	Pitkäaikaistyöttömät	2803	2299	504	21,9
E.	TOIMEENTULOTURVA				
1.	Työttömiä työttömyyskassojen jäseniä	4573	3927	646	16,5
II.	TOIMINTA KUUKAUDEN AIKANA				
1.	Työttömät työnhakijat	10944	10254	690	6,7
2.	Muut työnhakijat	7798	6912	886	12,8
1.-2.	Työnhakijat yhteensä	18742	17166	1576	9,2
3.	Kuukauden kaikki työpaikat	1552	1534	18	1,2
	Kuukauden uudet työpaikat	792	750	42	5,6
	Täytyneet työpaikat	284	419	-135	-32,2
	joista toimiston hakijalla täytt.	112	312	-200	-64,1
4.	Alkaneet työttömyysjaksot	2059	2199	-140	-6,4
5.	Päättyneet työttömyysjaksot	1294	1532	-238	-15,5
6.	Uudet työllistämiset	156	294	-138	-46,9
7.	Aloittanut työvoimakoulutuksen	69	25	44	176

NÄKYMIÄ | HEINÄKUU | 2015

**ETELÄ-SAVON TYÖLLISYYSKATSAUS 30.6.2015
JULKAISUVAPAA TIISTAINA 21.7.2015 KLO 9:00**

**Etelä-Savon elinkeino-, liikenne- ja ympäristökeskus
Merja Toijonen|**

www.ely-keskus.fi/julkaisut | www.doria.fi/ely-keskus