

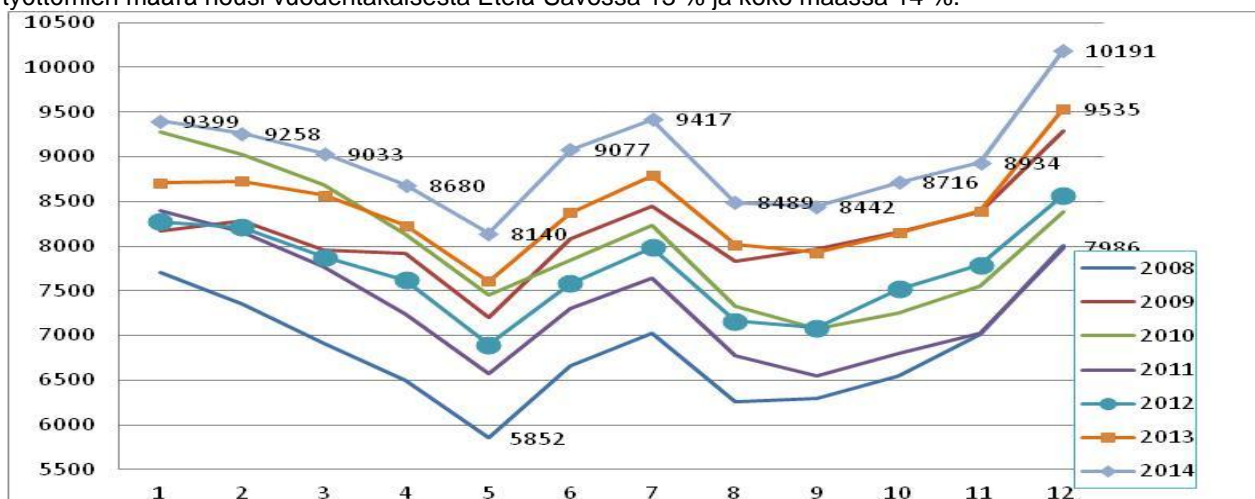
Etelä-Savon työttömyys pahimmillaan sitten vuoden 2005 joulukuun

Työllisyyskatsaus, joulukuu 2014 20.1.2015 klo 9.00

Työttömät työnhakijat

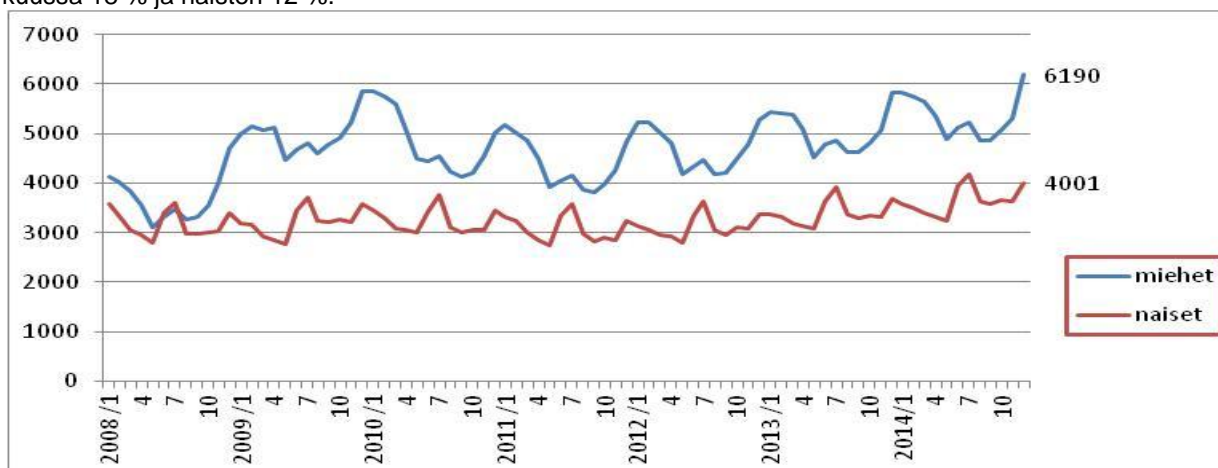
Etelä-Savossa oli joulukuun lopussa työttömänä 10 191 henkilöä eli 15,1 % työvoimasta. Työttömien määrä nousi yli 600:lla vuodentakaisesta ja lähes 1 300:lla marraskuusta. Lomautettujen määrän kasvu selittää työttömyyden kasvusta noin puolet. Koko maassa työttömiä oli 363 300 eli 33 400 enemmän kuin vuosi sitten ja 36 800 enemmän kuin marraskuussa. Työttömien osuus työvoimasta oli joulukuun lopussa koko maassa 13,9 %.

Kaikkien työttömien määrä nousi vuodentakaisesta Etelä-Savossa 7 % ja koko maassa 10 %. Alle 25-vuotiaiden työttömien määrä nousi vuodentakaisesta Etelä-Savossa 13 % ja koko maassa 14 %.



Graafi 1. Työttömät työnhakijat Etelä-Savossa kuukauden lopussa v. 2008 -

Miehiä oli Etelä-Savossa työttömänä 6 190 eli 351 enemmän kuin vuosi sitten ja naisia 4 001 eli 305 enemmän kuin vuosi sitten. Työttömistä oli miehiä 61 %. Työttömien miesten osuus työvoimasta oli joulukuussa 18 % ja naisten 12 %.



Graafi 2. Työttömät miehet ja naiset Etelä-Savossa v. 2008 -

Lomautukset

Lomautettuja oli Etelä-Savossa joulukuun lopussa 1 231. Määrä on 18 % suurempi kuin vuosi sitten. Määrän kasvu marraskuusta kasvatti erityisesti miesten työttömyyttä, sillä lomautetuista lähes 90 % on miehiä.

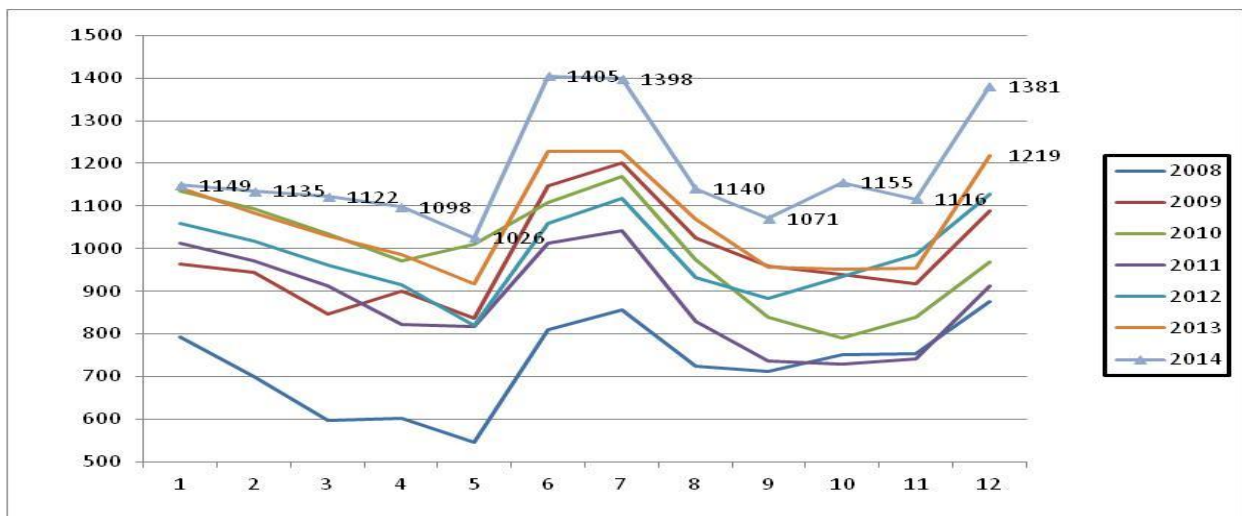
Työttömät alle 25-vuotiaat

Alle 25-vuotiaita oli joulukuun lopussa Etelä-Savossa työttömänä 1 381, mikä on 265 enemmän kuin marraskuussa ja 162 enemmän kuin vuosi sitten. Nuorten osuus kaikista työttömistä oli 14 %. Alle 25-vuotiaista työttömistä 68 % on miehiä. Alle 30-vuotiaita vastavalmistuneita ammatillisen koulutuksen suorittaneita oli työttömänä yhteensä 400, joista 25 – 29-vuotiaita oli 75 ja alle 25-vuotiaita 325.

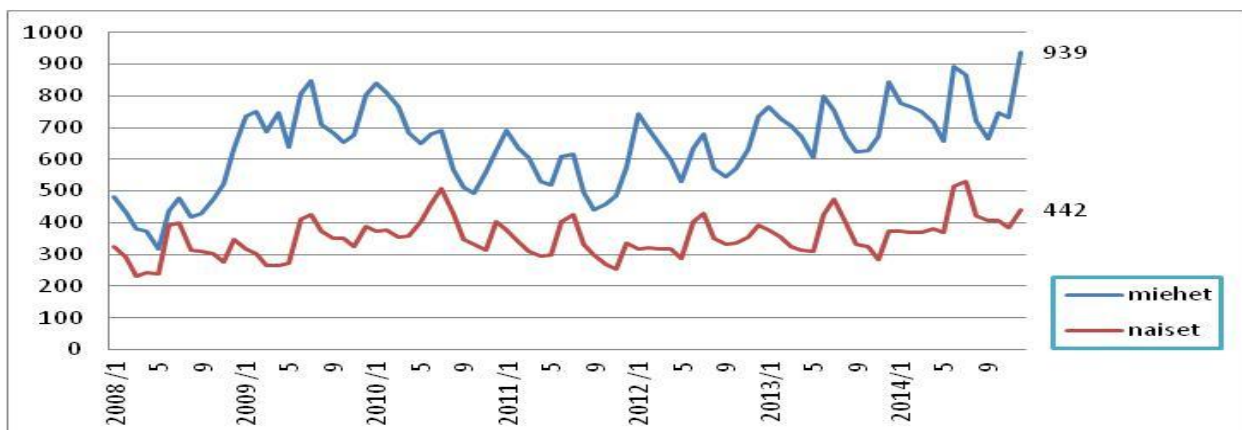
Nuoria oli joulukuun lopussa palkkatukityössä 249, joista 187 eli 75 % työskenteli yrityksissä. Nuorten osuus palkkatukityössä olevista oli 22 %. Palkkatuella olleista nuorista 55 % oli miehiä. Työ- ja koulutuskokeiluissa ja arviointipalveluissa oli joulukuun lopussa yhteensä 872 nuorta, mikä on 41 % näihin palveluihin osallistuneista.

Nuoria oli Etelä-Savossa joulukuun lopussa työttömänä 1 381 ja TE-toimiston aktiivipalveluissa 637. **Nuorten työttömien aktiivointiaste oli siis 32 %.** *) Osuus on ELY-alueista Pohjois-Karjalan ja Pohjanmaan jälkeen kolmanneksi korkein. Nuorten naisten aktiivointiaste oli Etelä-Savossa 40 % ja nuorten miesten 27 %. Työnvälitystilaston mukaan alle 25-vuotiaita oli Etelä-Savossa työttömänä joulukuussa 22 % työvoimasta, kun osuus ilman aktiivointipalveluja olisi 34 %. Aktiivointipalvelut alensivat nuorten miesten työttömyyttä 43 %:sta 30 %:iin ja nuorten naisten työttömyyttä 25 %:sta 14,5 %:iin työvoimasta.

***) Aktiivointiaste kuvaa kuukauden lopussa palveluissa olleiden osuutta palveluissa olleiden ja työttömien työnhakijoiden summasta.**



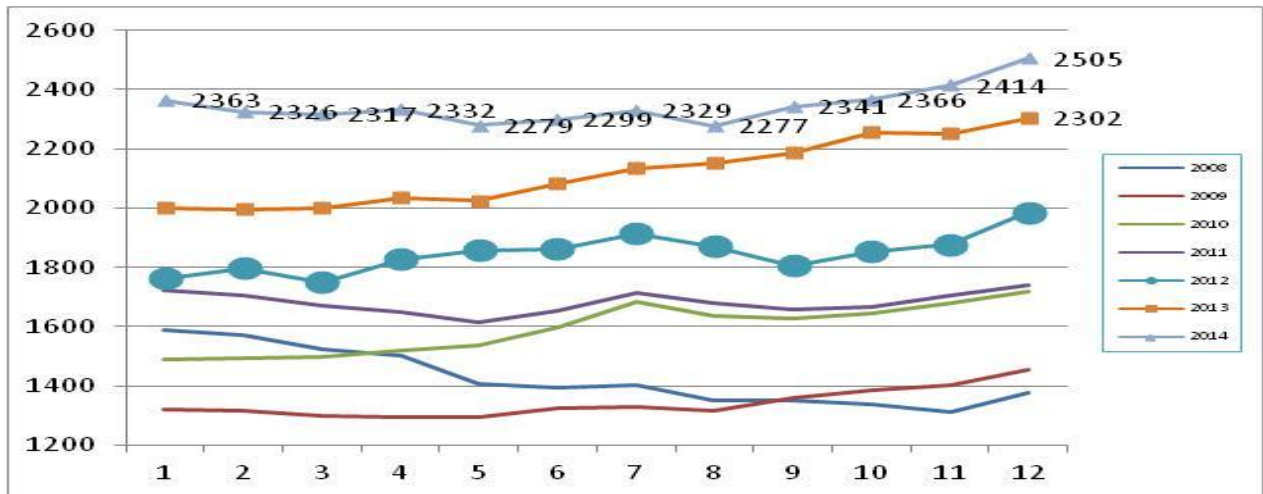
Graafi 3. Alle 25-vuotiaat työttömät työnhakijat Etelä-Savossa kuukauden lopussa v. 2008 –



Graafi 4. Alle 25-vuotiaat työttömät sukupuolen mukaan kuukauden lopussa v. 2008 –

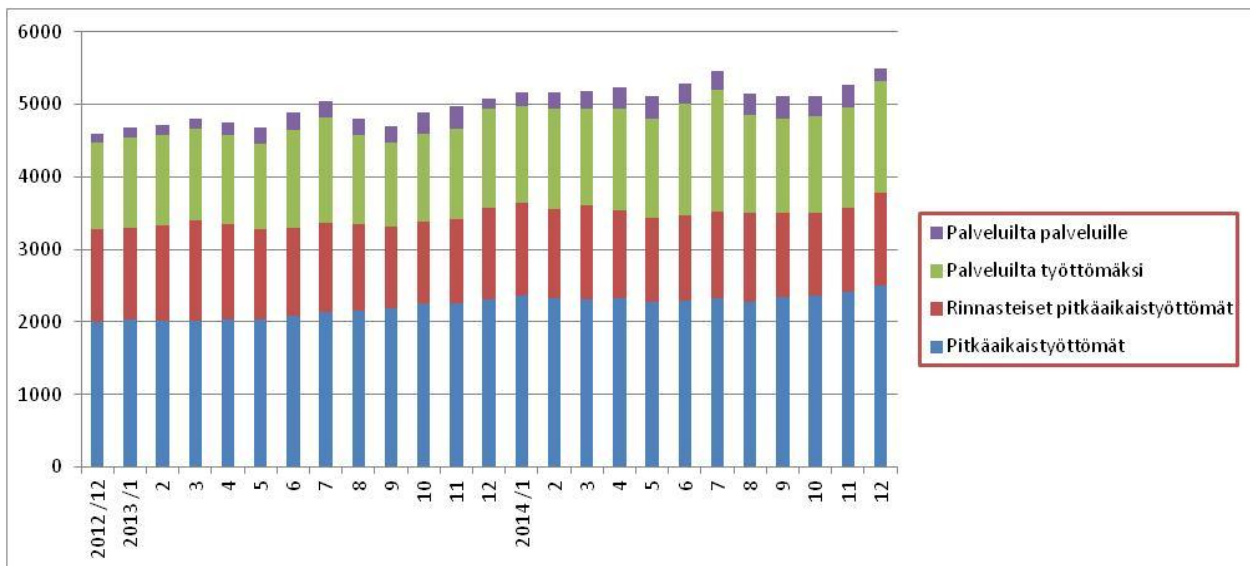
Yhdenjaksoiset pitkäaikaistyöttömät ja muu rakenteellinen työttömyys

Yhdenjaksoisesti yli vuoden työttömänä olleita oli Etelä-Savossa joulukuun lopussa 2 505 eli 203 enemmän kuin vuosi sitten.



Graafi 5. Yhdenjaksoisesti yli vuoden työttömänä olleet Etelä-Savossa kuukauden lopussa v. 2008 –

Rakennetyöttömiä oli joulukuun lopussa Etelä-Savossa 5 496 mikä on 54 % kaikista työttömistä. Rakennetyöttömistä pitkäaikaistyöttömiä ovat yhdenjaksoisesti yli vuoden työttömänä olleet (2 505) ja kestoaltaan näihin rinnasteiset edeltävän 16 kk:n aikana yhteensä 12 kk työttömänä olleet (1 271). Lisäksi rakennetyöttömiksi lasketaan palvelulta työttömäksi jääneet (1 544) ja palveluilta palveluille sijoittuneet (176).



Graafi 6. Rakenteellinen työttömyys kuukauden lopussa joulukuusta 2012 joulukuuhun 2014 ryhmittäin

Työttömyys kunnittain

Joulukuun lopussa Etelä-Savossa työttömien osuus työvoimasta vaihteli kunnittain Juvan 11,6 %:sta Enonkosken 19,8 %:iin. Mikkelissä työttömänä oli 14,3 %, Pieksämäellä 14,3 % ja Savonlinnassa 17,2 %.

Pieksämäen seutukunnan työttömyysaste on 13,6 %, Mikkelin seutukunnan 14,4 % ja Savonlinnan seutukunnan 17,1 %.

Maahanmuuttajatyönhakijat

Maahanmuuttajatyönhakijoiden määrä Etelä-Savossa on noussut vuodentakaisesta 10 %. EU-maista tulevia työnhakijoita oli joulukuun lopussa 224, missä kasvua edellisvuodesta 22 %. Muista maista lähtöisin olevia työnhakijoita oli 934, missä kasvua vuodentakaisesta 7,5 %. Maahanmuuttajatyövoimasta työttömänä oli Etelä-Savossa joulukuussa 45 %.

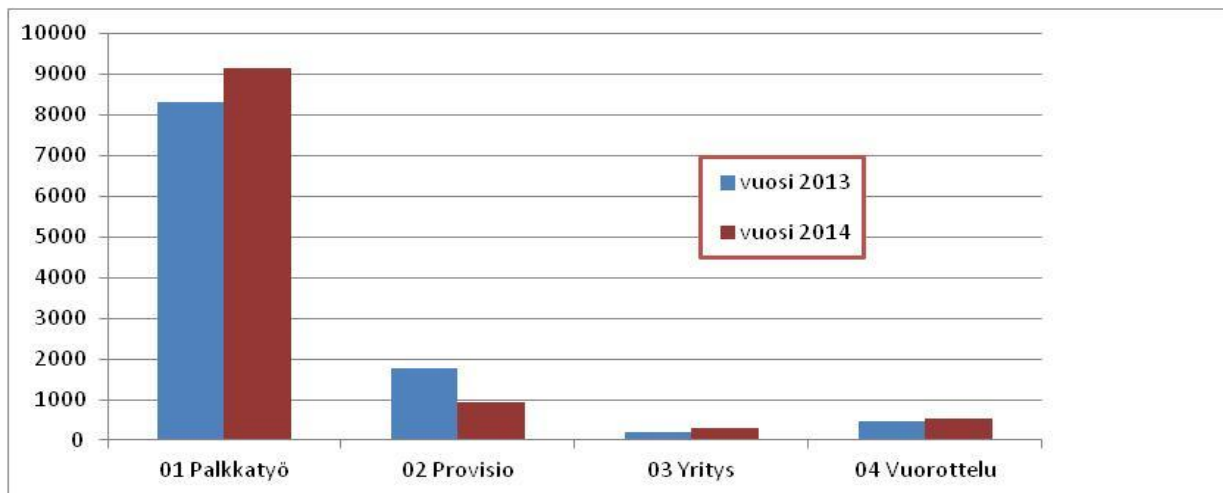
Työttömistä maahanmuuttajista oli aktivointipalveluissa 414 henkilöä eli 44,8 % ns. laajasta työttömyydestä. Nuoria maahanmuuttajia oli työttömänä 47 ja maahanmuuttajanuorten aktivointiaste oli 50 %.

TE-hallinnon työllistämis- ja koulutuspalvelut

Joulukuun lopussa TE-toimiston palveluissa oli Etelä-Savossa 133 henkilöä enemmän kuin vuosi sitten eli yhteensä 3 795 henkilöä. Palveluissa olevista 49 % oli miehiä. Miesten aktivointiaste oli 23 % ja naisten 32,5 %. Työvoimakoulutuksessa oli joulukuun lopussa 483 henkilöä, mikä on 70 vähemmän kuin vuosi sitten. Omaehtoisesti työttömyysetuudellaan opiskelevia oli 975 (joista 61 % naisia), kuntouttavassa työtoiminnassa 640 (joista 41 % naisia) ja vuorotteluvapaasijaisuuteen työllistettynä 187 (joista 74 % naisia). TE-toimiston aktivointipalvelut alensivat työttömyysastetta lähes 6 %-yksikköä. Ilman näitä palveluja työttömänä olisi 21 % työvoimasta. (Työvoimapolitiisissa palveluissa olevat eivät sisälly työ- ja elinkeinoministeriön työnvälitystilaston työttömiin työnhakijoihin.)

Avoimet työpaikat

Joulukuun aikana Etelä-Savon TE-toimistossa oli avoinna 1 278 työpaikkaa eli lähes 400 paikkaa enemmän kuin edellisvuonna joulukuussa. Kuukauden lopussa avoimia työpaikkoja oli 627. Vuonna 2014 työpaikkoja on ilmoitettu työnvälitykseen edellisvuoden tahtiin. Provisiopalkkaisten työpaikkojen määrä on lähes puolittunut, mutta muita työpaikkoja on ollut avoinna lähes tuhat enemmän kuin edellisvuonna.



Graafi 7. Uudet avoimet työpaikat työnvälityksessä työpaikan tyyppin mukaan Etelä-Savossa tammi-joulukuussa vuosina 2013 ja 2014

Tammikuun lopun tilannetta kuvaava työllisyyskatsaus julkistetaan tiistaina 24.2.2015.

Lisätiedot:

Etelä-Savon ELY: ennakointiasiantuntija **Merja Toijonen**, puh. 0295 024 165

Etelä-Savon TE-toimiston yhteystiedot:

TE-toimiston johtaja **Sirkka Rytkönen**, puh. 0295 044 123

Viestintäasiantuntija **Mervi Huuskonen**, puh. 0295 044 044

TK7 TYÖNVÄLITYSTILASTO, TILANNEKATSAUS 31.12.2014

TAULU 7. LASKENTAPÄIVÄN AVOIMET TYÖPAIKAT JA TYÖTTÖMÄT TYÖHAKIJAT ELY-KESKUKSITTAIN (T)

KOKO MAA (kunkin alueen TE-toimiston asiakkaat, riippumatta kotikunnasta)

ELY-KESKUS(T)	AVOIMET TYÖPAIKAT	TYÖTTÖMÄT TYÖNHAKIJAT				TYÖTTÖMYYS- ASTE, %		
		YHTEENSÄ	MIHET	NAISET	ALLE 25-v TYÖTT.	PITKÄAIK. TYÖTTÖMÄT	LOMAUTETUT	
UUSIMAA	8686	90878	51042	39836	10199	27958	6807	10,8
VARSINAIS-SUOMI	1908	31517	18109	13408	4243	8227	3515	14,2
SATAKUNTA	1714	15097	8801	6296	2085	3918	1688	14,4
HÄME	1148	26751	15105	11646	3751	7729	2851	15,5
PIRKANMAA	1816	38523	22322	16201	5401	10585	4973	16,1
KAAKKOIS-SUOMI	973	23867	13926	9941	3652	6480	2075	17,3
ETELÄ-SAVO	564	10126	6140	3986	1382	2490	1219	14,7
POHJOIS-SAVO	805	16607	10159	6448	2325	4137	2235	14,2
POHJOIS-KARJALA	494	13004	7791	5213	1845	3109	1315	18,3
KESKI-SUOMI	590	23028	13392	9636	3599	7145	2273	18,7
ETELÄ-POHJANMAA	2090	10639	6477	4162	1739	1721	1979	12
POHJANMAA	1038	11374	6734	4640	1818	2368	1491	9,5
POHJOIS-POHJANMAA	1647	29883	17698	12185	5324	7132	3195	16,1
KAINUU	219	6861	4427	2434	960	1602	772	20,2
LAPPI	898	14414	8990	5424	1938	3842	1189	18,2
AHVENANMAA	133	635	330	305	115	77	8	4,2
ULKOMAAT	0	25	15	10	6	0	7	0
KOKO MAA	24724	363268	211483	151785	50382	98537	37606	13,8

*) ELY-keskusalueen työvoima on tässä Tilastokeskuksen Työvoimatutkimuksen mukainen 71.000 henkilöä.
TK14-tauluissa sen sijaan työvoimana käytetään Työssäkäyntitilaston lukua, joka on maakunnan kuntien summa.

TK14A TYÖNVÄLITYSTILASTO, TILANNEKATSAUS 31.12.2014												
TAULU 14A. TYÖTTÖMÄT TYÖNHAKIJAT JA AVOIMET TYÖPAIKAT KUNNITTAIN												
(ASIAKKAAN KOTIKUNNAN MUKAAN, RIIPPUMATTA SIITÄ, MISSÄ TE-TOIMISTOSSA ASIOI)												
ELY-KESKUS: 06 ETELÄ-SAVO												
KUNTA												
	TYÖVOIMA	TYÖTT.-ASTE, %		TYÖTTÖMÄT YHTEENSÄ	MIEHET	NAISET	ALLE 20-V	ALLE 25-V	YLI 50-V	PITKÄAIK.-TYÖTT.	AVOIMET TYÖPAIKAT	
		vrt. joulukuu 2013										
HIRVENSALMI	972	14,5	13,7	141	78	63	6	24	69	38	5	
KANGASNIEMI	2374	15,0	13,4	356	224	132	8	47	185	83	4	
MIKKELI	25496	14,3	13,5	3634	2165	1469	139	528	1407	1000	290	
MÄNTYHARJU	2613	15,9	12,8	416	233	183	15	43	197	112	17	
PERTUNMAA	740	12,7	12,4	94	58	36	0	7	40	29	0	
PUUMALA	949	13,7	12,1	130	82	48	0	9	69	35	10	
MIKKELIN SEUTUKUNTA	33144	14,4	13,4	4771	2840	1931	168	658	1967	1297	326	
JOROINEN	2292	13,7	14,2	315	191	124	7	25	153	60	10	
JUVA	2897	11,6	11,1	335	213	122	9	29	187	67	8	
PIEKSÄMÄKI	8317	14,3	12,7	1189	713	476	52	196	452	212	178	
PIEKSÄMÄEN SEUTUKUNTA	13506	13,6	12,6	1839	1117	722	68	250	792	339	196	
ENONKOSKI	617	19,8	16,0	122	71	51	..	9	76	31	4	
HEINÄVESI	1437	17,0	14,0	244	157	87	9	22	130	78	7	
RANTASALMI	1648	16,4	14,5	271	181	90	5	32	130	58	9	
SAVONLINNA	16145	17,2	16,1	2781	1720	1061	92	398	1176	659	85	
SULKAVA	1138	14,3	14,0	163	104	59	5	12	82	43	0	
SAVONLINNAN SEUTUKUNTA	20985	17,1	15,7	3581	2233	1348	113	473	1594	869	105	
ETELÄ-SAVO	67635	15,1	14,0	10191	6190	4001	349	1381	4353	2505	627	
KOKO MAA	2621312	13,9	12,6	363268	211483	151785	11110	50382	131280	98537	24724	
.. = tietoa ei ole saatu, se on liian epävarma esitettäväksi tai se on salassapitosäännön alainen												

TAULU 1. TYÖLLISYYSTILANNE 2014 JOULUKUUN LOPUSSA (I) JA TOIMISTOJEN TOIMINTA JOULUKUUN AIKANA (II)					
ELY-KESKUS: ETELÄ-SAVO					
I TILANNE KUUKAUDEN LOPUSSA		joulu.14	joulu.13	muutos	
				HENK.	%
A. TYÖNHAKIJAT					
1.	Työttömät työnhakijat	10191	9535	656	6,9
	joista henkilökohtaisesti lomautetut	1231	1041	190	18,3
2.	Lyhennetyllä työviikolla	179	147	32	21,8
3.	Työssä olevat yhteensä	3955	3078	877	28,5
	joista yleisillä työmarkkinoilla	2955	2218	737	33,2
	joista työllistettynä	1000	860	140	16,3
4.	Työvoiman ulkopuolella	3045	2807	238	8,5
	joista työllistymistä edist.palvelussa	869	816	53	6,5
	joista koulutuksessa	1359	1061	298	28,1
5.	Työttömyyseläkettä saavat	378	471	-93	-19,7
1.-5.	Kaikki työnhakijat yhteensä	17748	16038	1710	10,7
B. TYÖVOIMAN KYSYNTÄ					
1.	Avoimet työpaikat yhteensä	627	454	173	38,1
	joista yli kuukauden avoinna olleet	269	143	126	88,1
	joista yli 2 kuukautta avoinna olleet	191	74	117	158,1
C. PALVELUISSA					
1.	Valtiolle työllistetyt	17	22	-5	-22,7
2.	Kuntiin työllistetyt	275	187	88	47,1
3.	Yksityiselle sektorille työllistetyt	962	939	23	2,4
1.-3.	Työllistetyt yhteensä	1254	1148	106	9,2
4.	Työvoimakoulutuksessa	483	553	-70	-12,7
5.	Valmennuksessa	7	16	-9	-56,2
6.	Työ-/koulutuskokeilussa	249	305	-56	-18,4
8.	Vuorotteluvapaasijaisena	187	221	-34	-15,4
9.	Kuntouttavassa työtoiminnassa	640	510	130	25,5
10.	Omaehtoisessa opiskelussa	975	909	66	7,3
1.-10.	Palveluissa yhteensä	3795	3662	133	3,6
D. TYÖTTÖMYYDEN RAKENNE					
1.	Työttömät naiset	4001	3696	305	8,3
2.	Työttömät miehet	6190	5839	351	6,0
3.	Alle 25-vuotiaat työttömät	1381	1219	162	13,3
4.	Yli 50-vuotiaat työttömät	4353	4125	228	5,5
5.	Pitkäaikaistyöttömät	2505	2302	203	8,8
E. TOIMEENTULOTURVA					
1.	Työttömiä työttömyyskassojen jäseniä	5128	4530	598	13,2
II. TOIMINTA KUUKAUDEN AIKANA					
1.	Työttömät työnhakijat	10641	10194	447	4,4
2.	Muut työnhakijat	7426	6371	1055	16,6
1.-2.	Työnhakijat yhteensä	18067	16565	1502	9,1
3.	Kuukauden kaikki työpaikat	1278	908	370	40,7
	Kuukauden uudet työpaikat	694	495	199	40,2
	Täyttyneet työpaikat	639	438	201	45,9
	joista toimiston hakijalla täytt.	149	126	23	18,3
4.	Alkaneet työttömyysjaksot	2092	2201	-109	-5,0
5.	Päättyneet työttömyysjaksot	730	1130	-400	-35,4
6.	Uudet työllistämiset	112	113	-1	-0,9
7.	Aloittanut työvoimakoulutuksen	32	62	-30	-48,4

NÄKYMIÄ | TAMMIKUU | 2015

**ETELÄ-SAVON TYÖLLISYYSKATSAUS 31.12.2014
JULKAISUVAPAA TIISTAINA 20.1.2015 KLO 9:00**

**Etelä-Savon elinkeino-, liikenne- ja ympäristökeskus
Merja Toijonen|**

www.ely-keskus.fi/julkaisut | www.doria.fi/ely-keskus