

Lomautukset lisääntyivät Etelä-Savossa helmikuussa

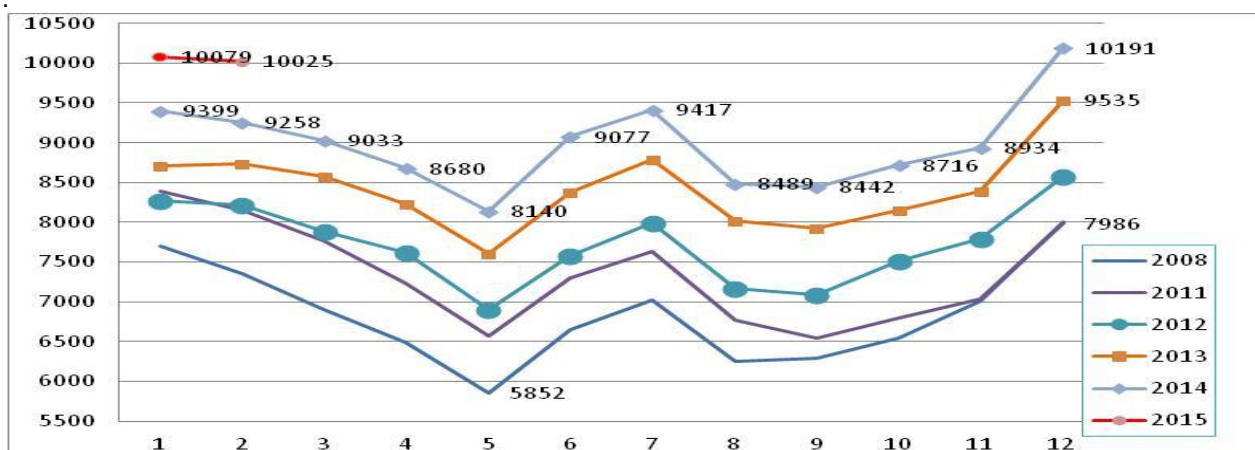
Työllisyyskatsaus, helmikuu 2015

24.3.2015 klo 9.00

Työttömät työnhakijat

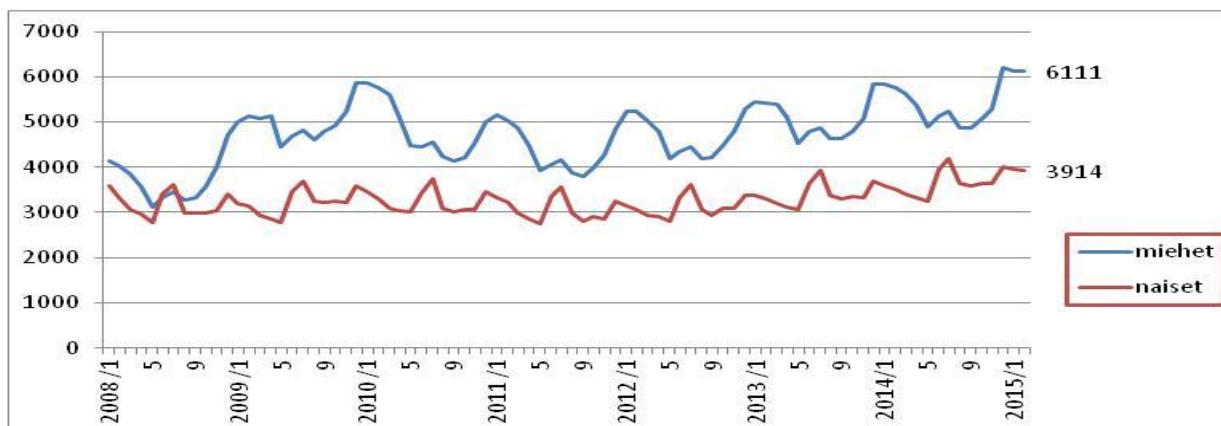
Etelä-Savossa oli helmikuun lopussa työttömänä 10 025 henkilöä eli 15 % työvoimasta. Työttömien määrä nousi lähes 800:lla vuodentakaisesta, mutta laski 54:llä tammikuusta. Lomautettujen määrä oli noin 200 suurempi kuin vuosi sitten. Koko maassa työttömiä oli 355 400 eli 31 600 enemmän kuin vuosi sitten ja 4 300 vähemmän kuin tammikuussa. Työttömien osuus työvoimasta oli helmikuun lopussa koko maassa 13,5 %.

Kaikkien työttömien määrä nousi vuodentakaisesta Etelä-Savossa 8 % ja koko maassa 10 %. Alle 25-vuotiaiden työttömien määrä nousi vuodentakaisesta Etelä-Savossa 14 % ja koko maassa 12 %.



Graafi 1. Työttömät työnhakijat Etelä-Savossa kuukauden lopussa v. 2008 -

Etelä-Savossa oli työttömänä miehiä 6 111 eli 366 enemmän kuin vuosi sitten ja naisia 3 914 eli 401 enemmän kuin vuosi sitten. Työttömistä oli miehiä 61 %. Työttömien miesten osuus työvoimasta oli helmikuussa 18 % ja naisten 12 %.



Graafi 2. Työttömät miehet ja naiset Etelä-Savossa v. 2008 -

Lomautukset

Lomautettuja oli Etelä-Savossa helmikuun lopussa 1 269. Määrä on 19 % suurempi kuin vuosi sitten. Lomautukset ovat lisänneet erityisesti miesten työttömyyttä, mutta naisten osuus lomautetuista on vuodessa noussut 11 %:sta 16 %:iin.

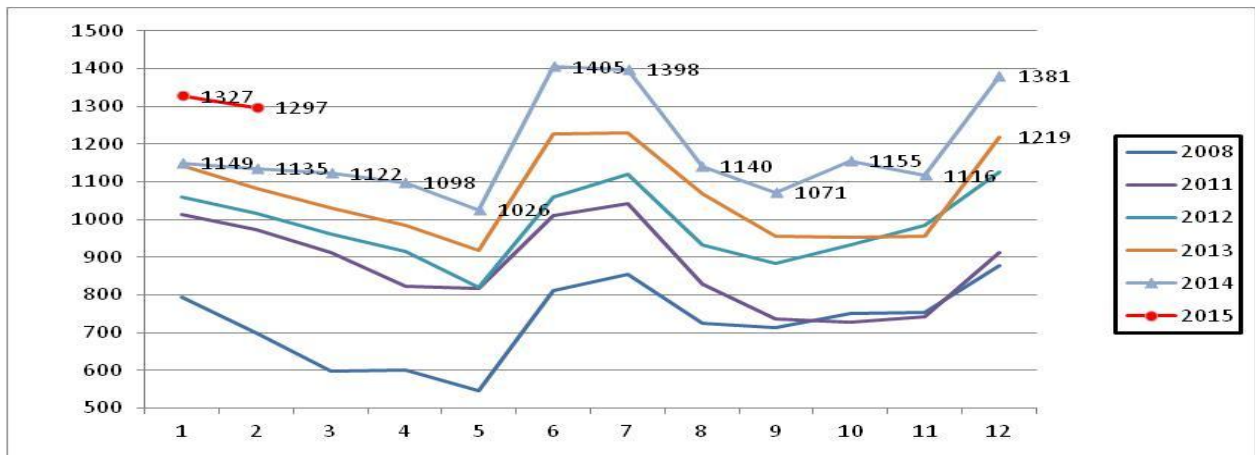
Työttömät alle 25-vuotiaat

Alle 25-vuotiaita oli helmikuun lopussa Etelä-Savossa työttömänä 1 297, mikä on 30 vähemmän kuin tammi-kuussa ja 162 enemmän kuin vuosi sitten. Nuorten osuus kaikista työttömistä oli 13 %. Alle 25-vuotiaista työttömistä 68 % oli miehiä. Alle 30-vuotiaita vastavalmistuneita ammatillisen koulutuksen suorittaneita oli työttömänä yhteensä 364, joista 25 – 29-vuotiaita oli 72 ja alle 25-vuotiaita 292.

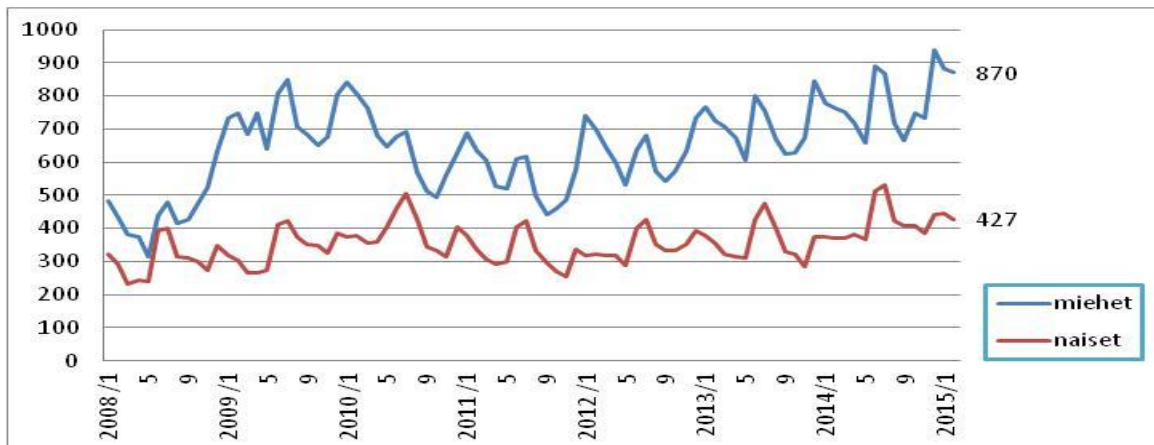
Nuoria oli helmikuun lopussa palkkatukityössä 218, joista 148 eli 68 % työskenteli yrityksissä. Nuorten osuus palkkatukityössä olevista oli 21 %. Palkkatuella olleista nuorista 49 % oli miehiä. Työ- ja koulutuskokeiluissa ja arviointipalveluissa oli helmikuun lopussa noin 1 400 nuorta, mikä on 39 % näihin palveluihin osallistuneista.

Nuoria oli Etelä-Savossa helmikuun lopussa työttömänä 1 297 ja TE-toimiston aktiivipalveluissa 690. **Nuorten työttömien aktiivointiaste oli siis 35 %.** *) Osuus on ELY-alueista viidenneksi korkein. Nuorten naisten aktiivointiaste oli Etelä-Savossa 43 % ja nuorten miesten 30 %. Työnvälitystilaston mukaan alle 25-vuotiaita oli Etelä-Savossa työttömänä helmikuussa 21 % työvoimasta, kun osuus ilman aktiivointipalveluja olisi 32 %. Aktiivointipalvelujen ansiosta nuorten työttömien miesten osuus työvoimasta aleni 39 %:sta 28 %:iin ja nuorten naisten 25 %:sta 14 %:iin.

***) Aktiivointiaste kuvaa kuukauden lopussa palveluissa olleiden osuutta palveluissa olleiden ja työttömien työnhakijoiden summasta.**



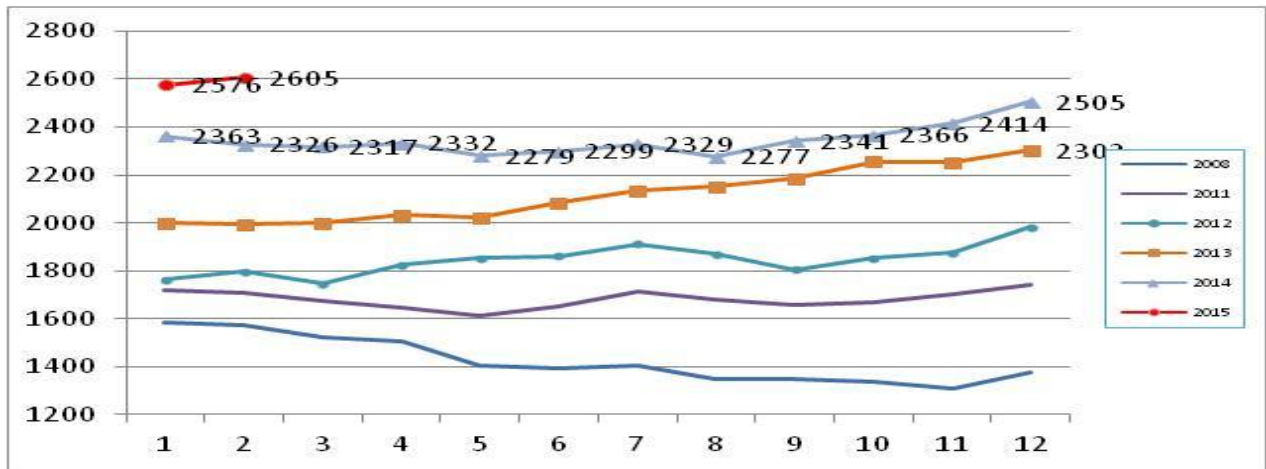
Graafi 3. Alle 25-vuotiaat työttömät työnhakijat Etelä-Savossa kuukauden lopussa v. 2008 –



Graafi 4. Alle 25-vuotiaat työttömät sukupuolen mukaan kuukauden lopussa v. 2008 –

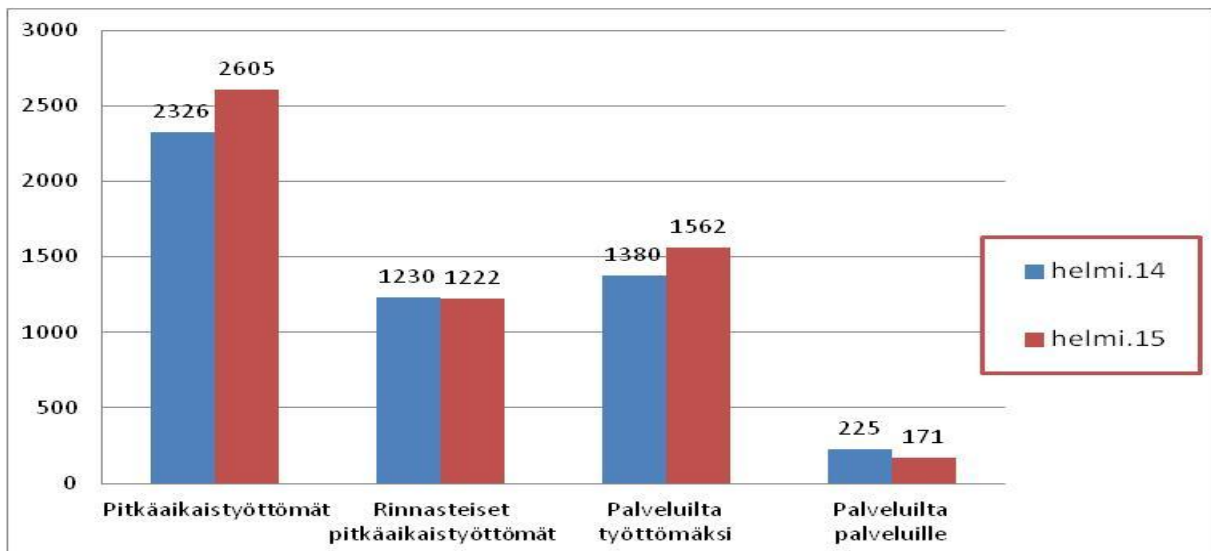
Yhdenjaksoiset pitkäaikaistyöttömät ja muu rakenteellinen työttömyys

Yhdenjaksoisesti yli vuoden työttömänä olleita oli Etelä-Savossa helmikuun lopussa 2 605 eli 279 enemmän kuin vuosi sitten. Tammikuusta määrä kasvoi 29:llä.



Graafi 5. Yhdenjaksoisesti yli vuoden työttömänä olleet Etelä-Savossa kuukauden lopussa v. 2008 –

Rakennetyöttömiä oli helmikuun lopussa Etelä-Savossa 5 560 mikä on 55 % kaikista työttömistä. Rakennetyöttömistä pitkäaikaistyöttömiä ovat yhdenjaksoisesti yli vuoden työttömänä olleet (2 605) ja kestoaltaan näihin rinnasteiset edeltävän 16 kk:n aikana yhteensä 12 kk työttömänä olleet (1 222). Lisäksi rakennetyöttömiksi lasetaan palvelulta työttömäksi jääneet (1 562) ja palveluilta palveluille sijoittuneet (171).



Graafi 6. Rakenteellinen työttömyys kuukauden lopussa helmikuusta 2012 helmikuuhun 2014 ryhmittäin

Työttömyys kunnittain

Helmikuun lopussa Etelä-Savossa työttömien osuus työvoimasta vaihteli kunnittain Juvan 11,4 %:sta Enonkosken 18,8 %:iin. Mikkelissä työttömänä oli 14,4 %, Pieksämäellä 13,9 % ja Savonlinnassa 16,2 %.

Pieksämäen seutukunnan työttömyysaste on 13,4 %, Mikkelin seutukunnan 14,7 % ja Savonlinnan seutukunnan 16,3 %.

Maahanmuuttajatyönhakijat

Maahanmuuttajatyönhakijoiden määrä Etelä-Savossa on noussut vuodentakaisesta 13 %. EU-maista tulevia työnhakijoita oli helmikuun lopussa 233, missä kasvua edellisvuodesta 23 %. Muista maista lähtöisin olevia työnhakijoita oli 961, missä kasvua vuodentakaisesta 11 %. Maahanmuuttajatyövoimasta oli Etelä-Savossa työttömänä 36 %.

Maahanmuuttajia oli Etelä-Savossa työttömänä 475 ja aktivointipalveluissa 524 henkilöä eli 52,5 % ns. laajasta työttömyydestä. Osuus on 10 prosenttiyksikköä korkeampi kuin koko maassa keskimäärin. Alle 25-vuotiaita maahanmuuttajia oli työttömänä 39 ja maahanmuuttajanuorten aktivointiaste oli 64 %.

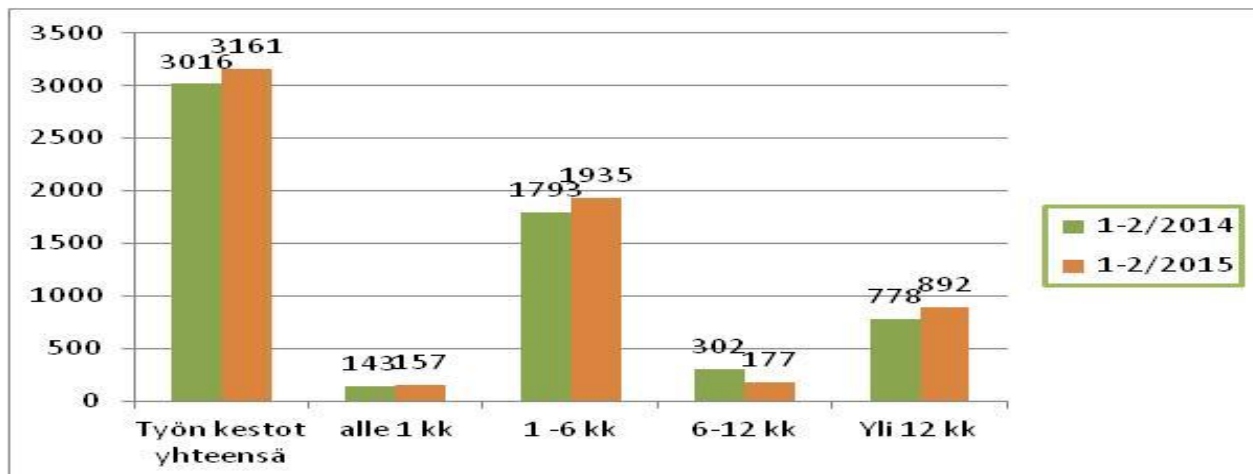
TE-hallinnon työllistämis- ja koulutuspalvelut

Helmikuun lopussa TE-toimiston palveluissa oli Etelä-Savossa 97 henkilöä vähemmän kuin vuosi sitten eli yhteensä 4 065 henkilöä. Palveluissa olevista 50 % oli miehiä. Miesten aktivointiaste oli 25 % ja naisten 34 %. Työvoimakoulutuksessa oli helmikuun lopussa 589 henkilöä, mikä on 30 % vähemmän kuin vuosi sitten. Omaehtoisesti työttömyysetuudella opiskelevia oli 1 089 (joista 59 % naisia), kuntouttavassa työtoiminnassa 762 (joista 42 % naisia) ja vuorotteluvapaasijaisuuteen työllistettynä 160 (joista 78 % naisia). TE-toimiston aktivointipalvelut alensivat työttömyysastetta 6 %-yksikköä. Ilman näitä palveluja työttömänä olisi 21 % työvoimasta. (Työvoimapolitiisissa palveluissa olevat eivät sisälly työ- ja elinkeinoministeriön työnvälitystilaston työttömiin työnhakijoihin.)

Avoimet työpaikat

Helmikuun aikana Etelä-Savon TE-toimistoon ilmoitettiin uusia työpaikkoja runsaat 1 900 eli lähes 30 % enemmän kuin edellisvuoden helmikuussa. Palkkatyöpaikkojen osuus uusista avoimista paikoista oli 95 %. Kuukauden lopussa työpaikkoja oli avoinna 2 242.

Kuntien ja yritysten kesätyöpaikkoja oli työnvälityksessä tammi-helmikuussa yhtä paljon kuin vuosi sitten, tänä vuonna painottuen helmikuulle. Provisiopalkkaisten työpaikkojen määrä työnvälityksessä laski tammi-helmikuussa edellisvuoden yli kolmestasadasta alle sataan.



Graafi 7. Avoimet työpaikat tammi-helmikuussa 2014 ja 2015 työn keston mukaan

Maaliskuun lopun tilannetta kuvaava työllisyyskatsaus julkistetaan torstaina 23.4.2015.

Lisätiedot:

Etelä-Savon ELY: ennakointiasiantuntija **Merja Toijonen**, puh. 0295 024 165

Etelä-Savon TE-toimiston yhteystiedot:

TE-toimiston johtaja **Sirkka Rytönen**, puh. 0295 044 123

Viestintäasiantuntija **Mervi Huuskonen**, puh. 0295 044 044

TK7 TYÖNVÄLITYSTILASTO, TILANNEKATSAUS 27.2.2015

TAULU 7. LASKENTAPÄIVÄN AVOIMET TYÖPAIKAT JA TYÖTTÖMÄT TYÖHAKIJAT ELY-KESKUKSITTAIN (T)

KOKO MAA (kunkin alueen TE-toimiston asiakkaat, riippumatta kotikunnasta)

ELY-KESKUS(T)	AVOIMET TYÖPAIKAT	TYÖTTÖMÄT TYÖNHAKIJAT				TYÖTTÖMYYS- ASTE, %		
		YHTEENSÄ	MIEHET	NAISET	ALLE 25-v TYÖTT.	PITKÄAIK. TYÖTTÖMÄT LOMAUTETUT		
UUSIMAA	20383	90921	51760	39161	9999	29717	6367	10,7
VARSINAIS-SUOMI	4077	30383	17638	12745	3813	8500	2989	13,4
SATAKUNTA	3688	14800	8665	6135	1895	4071	1552	14,4
HÄME	3873	26285	14936	11349	3416	8014	2660	15,5
PIRKANMAA	4702	37385	21578	15807	5168	10965	4042	15,4
KAAKKOIS-SUOMI	3356	22802	13406	9396	3032	6595	2193	16,4
ETELÄ-SAVO	2223	9942	6054	3888	1296	2574	1261	15,1
POHJOIS-SAVO	2225	16347	10065	6282	2157	4238	2106	14,3
POHJOIS-KARJALA	1044	12614	7624	4990	1582	3222	1200	16,8
KESKI-SUOMI	1597	22950	13460	9490	3225	7454	2340	18,4
ETELÄ-POHJANMAA	3236	10274	6142	4132	1530	1752	1755	11,2
POHJANMAA	4141	10989	6641	4348	1641	2432	1452	9,2
POHJOIS-POHJANMAA	3591	28809	17204	11605	4717	7387	3014	15,7
KAINUU	434	6290	4086	2204	720	1603	661	18,5
LAPPI	2156	13907	8734	5173	1608	3891	1204	17,6
AHVENANMAA	436	614	343	271	117	72	21	3,8
ULKOMAAT	0	18	12	6	3	0	3	0
KOKO MAA	61163	355360	208368	146992	45919	102505	34829	13,5

*) ELY-keskusalueen työvoima on tässä Tilastokeskuksen Työvoimatutkimuksen mukainen 71.000 henkilöä.

TK14-tauluissa sen sijaan työvoimana käytetään Työssäkäyntitilaston lukua, joka on maakunnan kuntien summa.

TK14A TYÖNVÄLITYSTILASTO, TILANNEKATSAUS 27.2.2015												
TAULU 14A. TYÖTTÖMÄT TYÖNHAKIJAT JA AVOIMET TYÖPAIKAT KUNNITTAIN												
(ASIAKKAAN KOTIKUNNAN MUKAAN, RIIPPUMATTA SIITÄ, MISSÄ TE-TOIMISTOSSA ASIOI)												
ELY-KESKUS: 06 ETELÄ-SAVO												
KUNTA												
	TYÖVOIMA	TYÖTT.-ASTE, %		TYÖTTÖMÄT YHTEENSÄ	MIEHET	NAISET	ALLE 20-V	ALLE 25-V	YLI 50-V	PITKÄAIK.-TYÖTT.	AVOIMET TYÖPAIKAT	
		vrt. helmi.14										
HIRVENSALMI	979	14,8	12,6	145	81	64	..	16	80	37	5	
KANGASNIEMI	2335	15,9	14,3	372	241	131	..	50	192	92	19	
MIKKELI	25450	14,4	13,0	3666	2202	1464	111	553	1435	1030	1229	
MÄNTYHARJU	2559	16,8	13,2	430	243	187	15	44	207	125	33	
PERTUNMAA	734	15	13,0	110	60	50	6	16	44	30	30	
PUUMALA	926	14,1	12,6	131	83	48	..	6	75	38	33	
MIKKELIN SEUTUKUNTA	32983	14,7	13,1	4854	2910	1944	137	685	2033	1352	1349	
JOROINEN	2247	14	13,6	315	193	122	5	20	156	62	21	
JUVA	2854	11,4	10,9	324	210	114	7	29	183	73	70	
PIEKSÄMÄKI	8240	13,9	12,6	1149	700	449	35	164	449	216	246	
PIEKSÄMÄEN SEUTUKUNTA	13341	13,4	12,4	1788	1103	685	47	213	788	351	337	
ENONKOSKI	613	18,8	17,0	115	65	50	..	8	72	33	14	
HEINÄVESI	1395	17,4	15,1	243	162	81	5	25	133	76	10	
RANTASALMI	1625	16,4	13,9	267	178	89	..	26	129	64	11	
SAVONLINNA	15975	16,2	15,5	2595	1596	999	54	332	1102	685	517	
SULKAVA	1109	14,7	14,7	163	97	66	..	8	81	44	4	
SAVONLINNAN SEUTUKUNTA	20717	16,3	15,4	3383	2098	1285	64	399	1517	902	556	
ETELÄ-SAVO	67041	15,0	13,7	10025	6111	3914	248	1297	4338	2605	2242	
KOKO MAA	2629933	13,5	12,4	355360	208368	146992	7646	45919	131102	102505	61163	
.. = tietoa ei ole saatu, se on liian epävarma esitettäväksi tai se on salassapitosäännön alainen												

TAULU 1. TYÖLLISYYSTILANNE 2015 HELMIKUUN LOPUSSA (I) JA					
TE-TOIMISTON TOIMINTA HELMIKUUN AIKANA (II)					
ELY-KESKUS: ETELÄ-SAVO					
I	TILANNE KUUKAUDEN LOPUSSA	helmi.15	helmi.14	muutos	
				HENK.	%
A. TYÖNHAKIJAT					
1.	Työttömät työnhakijat	10025	9258	767	8,3
	joista henkilökohtaisesti lomautetut	1269	1070	199	18,6
2.	Lyhennetyllä työviikolla	227	173	54	31,2
3.	Työssä olevat yhteensä	3987	3166	821	25,9
	joista yleisillä työmarkkinoilla	3073	2285	788	34,5
	joista työllistettynä	914	881	33	3,7
4.	Työvoiman ulkopuolella	3432	3216	216	6,7
	joista työllistymistä edist.palvelussa	1037	892	145	16,3
	joista koulutuksessa	1577	1428	149	10,4
5.	Työttömyyseläkettä saavat	379	395	-16	-4,1
1.-5.	Kaikki työnhakijat yhteensä	18050	16208	1842	11,4
B. TYÖVOIMAN KYSYNTÄ					
1.	Avoimet työpaikat yhteensä	2242	1929	313	16,2
	joista yli kuukauden avoinna olleet	629	737	-108	-14,7
	joista yli 2 kuukautta avoinna olleet	145	111	34	30,6
C. PALVELUISSA					
1.	Valtiolle työllistetyt	15	15	0	0
2.	Kuntiin työllistetyt	278	253	25	9,9
3.	Yksityiselle sektorille työllistetyt	848	916	-68	-7,4
1.-3.	Työllistetyt yhteensä	1141	1184	-43	-3,6
4.	Työvoimakoulutuksessa	589	840	-251	-29,9
5.	Valmennuksessa	26	17	9	52,9
6.	Työ-/koulutuskokeilussa	298	357	-59	-16,5
8.	Vuorotteluvapaasijaisena	160	189	-29	-15,3
9.	Kuntouttavassa työtoiminnassa	762	597	165	27,6
10.	Omaehtoisessa opiskelussa	1089	978	111	11,3
1.-10	Palveluissa yhteensä	4065	4162	-97	-2,3
D. TYÖTTÖMYYDEN RAKENNE					
1.	Työttömät naiset	3914	3513	401	11,4
2.	Työttömät miehet	6111	5745	366	6,4
3.	Alle 25-vuotiaat työttömät	1297	1135	162	14,3
4.	Yli 50-vuotiaat työttömät	4338	4142	196	4,7
5.	Pitkäaikaistyöttömät	2605	2326	279	12
E. TOIMEENTULOTURVA					
1.	Työttömiä työttömyyskassojen jäseniä	5128	4522	606	13,4
II. TOIMINTA KUUKAUDEN AIKANA					
1.	Työttömät työnhakijat	11150	10331	819	7,9
2.	Muut työnhakijat	7368	6455	913	14,1
1.-2.	Työnhakijat yhteensä	18518	16786	1732	10,3
3.	Kuukauden kaikki työpaikat	3024	2820	204	7,2
	Kuukauden uudet työpaikat	1953	1528	425	27,8
	Täyttyneet työpaikat	803	872	-69	-7,9
	joista toimiston hakijalla täytt.	160	275	-115	-41,8
4.	Alkaneet työttömyysjaksot	1330	1528	-198	-13
5.	Päättyneet työttömyysjaksot	1349	1567	-218	-13,9
6.	Uudet työllistämiset	133	173	-40	-23,1
7.	Aloittanut työvoimakoulutuksen	121	210	-89	-42,4

NÄKYMIÄ | MAALISKUU | 2015

**ETELÄ-SAVON TYÖLLISYYSKATSAUS 27.2.2015
JULKAISUVAPAA TIISTAINA 24.3.2015 KLO 9:00**

**Etelä-Savon elinkeino-, liikenne- ja ympäristökeskus
Merja Toijonen|**

www.ely-keskus.fi/julkaisut | www.doria.fi/ely-keskus