



## Työttömyys kasvoi Etelä-Savossa heinäkuussa

Työllisyyskatsaus, heinäkuu 2015

25.8.2015 klo 9.00

### Työttömät työnhakijat

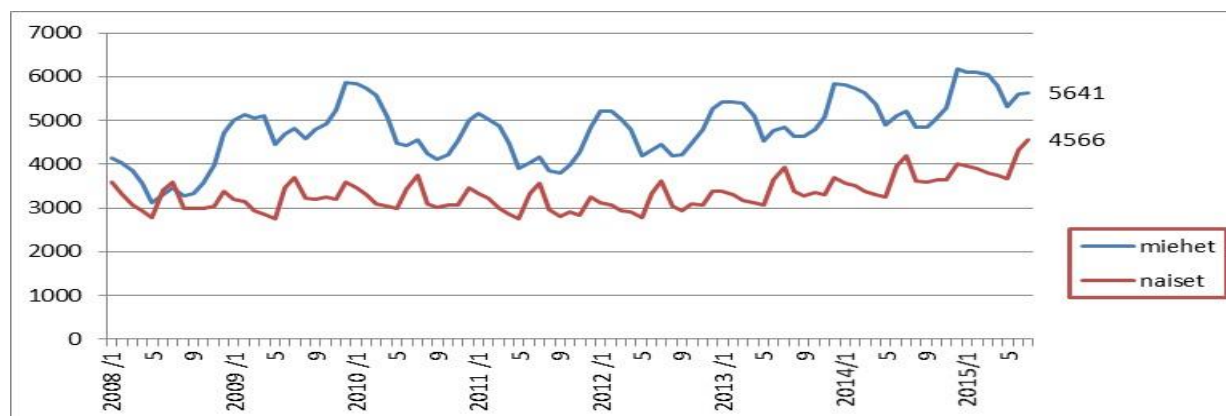
Etelä-Savossa oli heinäkuun lopussa työttömänä 10 207 henkilöä eli 15,2 % työvoimasta. Työttömien määrä nousi noin 800:lla vuodentakaisesta ja lähes 300:lla kesäkuusta. Koko maassa työttömiä oli 381 600 eli 31 200 enemmän kuin vuosi sitten ja 12 700 enemmän kuin kesäkuussa. Työttömien osuus työvoimasta oli koko maassa 14,5 %.

Kaikkien työttömien määrä nousi vuodentakaisesta Etelä-Savossa 8 % ja koko maassa 9 %. Alle 25-vuotiaiden työttömien määrä nousi Etelä-Savossa kesäkuusta 2 % ja koko maassa 3 %. Vuodentakaisesta kasvu oli Etelä-Savossa 8 % ja koko maassa 10 %.



Graafi 1. Työttömät työnhakijat Etelä-Savossa kuukauden lopussa v. 2008 -

Etelä-Savossa oli työttömänä miehiä 5 641 eli yli 400 enemmän kuin vuosi sitten ja naisia 4 566 eli lähes 400 enemmän kuin vuosi sitten. Työttömistä oli miehiä 55 %. Työttömien miesten osuus työvoimasta oli heinäkuussa 16,5 % ja naisten 13,8 %.



Graafi 2. Työttömät miehet ja naiset Etelä-Savossa v. 2008 -

## Lomautukset

Lomautettuja oli Etelä-Savossa heinäkuun lopussa 758 eli 97 henkilöä enemmän kuin vuosi sitten. Lomautukset ovat lisänneet erityisesti miesten työttömyyttä, mutta naisten osuus lomautetuista on vuoden 2015 kuluessa noussut ja heinäkuussa 30 % lomautetuista oli naisia.

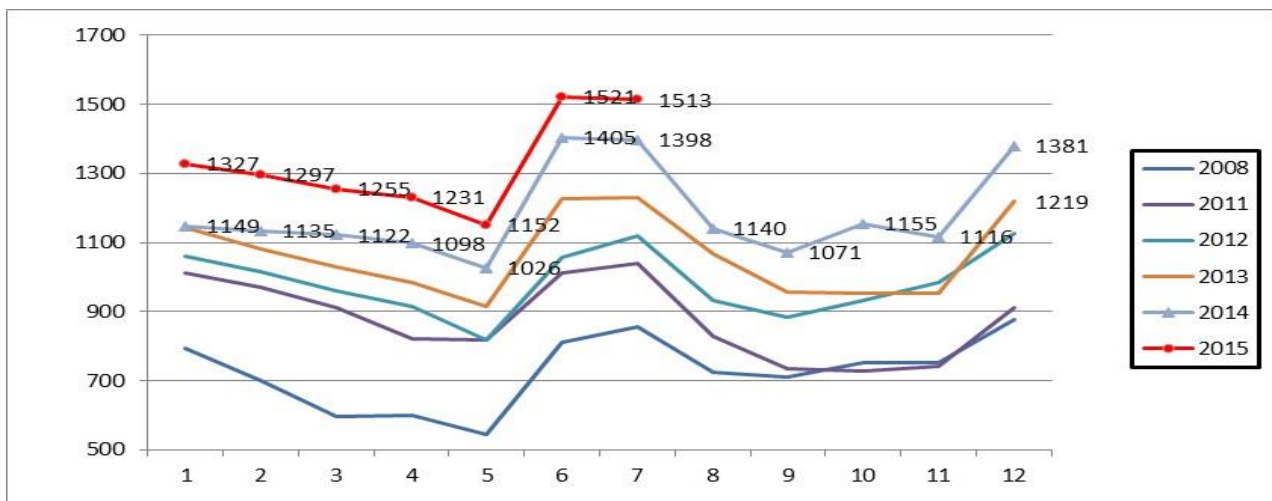
## Työttömät alle 25-vuotiaat

Alle 25-vuotiaita oli heinäkuun lopussa Etelä-Savossa työttömänä 1 513, mikä on 8 vähemmän kuin kesäkuussa ja 115 enemmän kuin vuosi sitten. Nuorten osuus kaikista työttömistä oli 13 %. Alle 25-vuotiaista työttömistä 60 % oli miehiä.

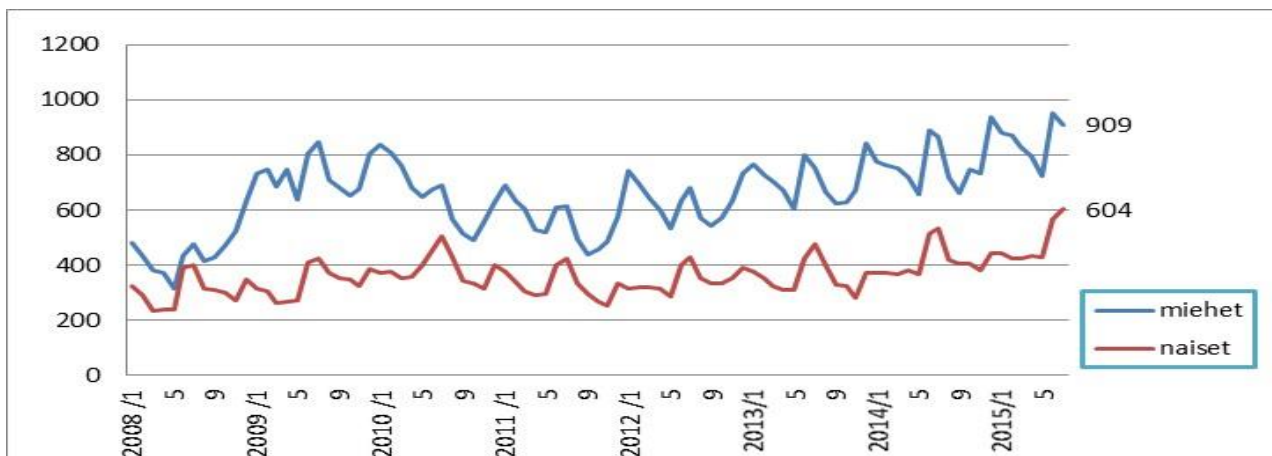
Nuoria oli heinäkuun lopussa palkkatuella työssä 272, joista 178 eli 65 % työskenteli yrityksissä. Nuorten osuus palkkatukityössä olevista oli 27 %. Palkkatuella olleista nuorista 60 % oli miehiä. Työ- ja koulutuskokeiluissa ja arviointipalveluissa oli heinäkuun lopussa 1 388 nuorta, mikä on 36 % näihin palveluihin osallistuneista.

Nuoria oli Etelä-Savossa heinäkuun lopussa työttömänä 1 513 ja TE-toimiston aktiivipalveluissa 599. **Nuorten työttömien aktiivointiaste oli siis 28,4 %.** \*) Osuus on ELY-alueista kaikkein korkein. Työnvälitystilaston mukaan alle 25-vuotiaita oli Etelä-Savossa työttömänä heinäkuussa 25 % työvoimasta, kun osuus ilman aktiivointipalveluja olisi 35 %. Aktiivointipalvelujen ansiosta nuorten työttömien miesten osuus työvoimasta aleni 42 %:sta 30 %:iin ja nuorten naisten 28 %:sta 19 %:iin.

\*) Aktiivointiaste kuvaa kuukauden lopussa palveluissa olleiden osuutta palveluissa olleiden ja työttömien työnhakijoiden summasta.



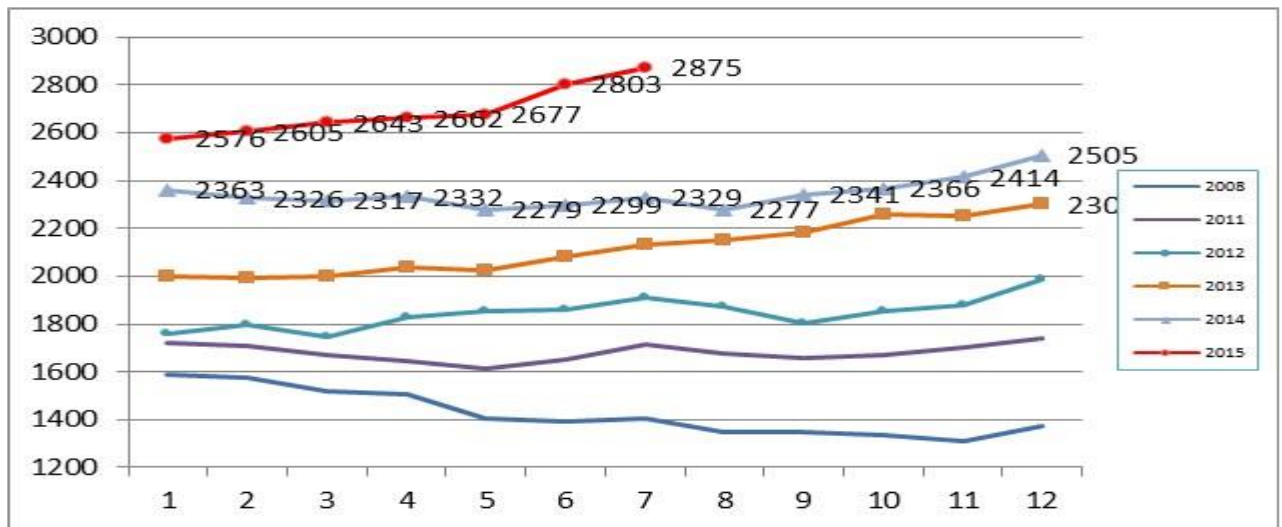
Graafi 3. Alle 25-vuotiaat työttömät työnhakijat Etelä-Savossa kuukauden lopussa v. 2008 –



Graafi 4. Alle 25-vuotiaat työttömät sukupuolen mukaan kuukauden lopussa v. 2008 –

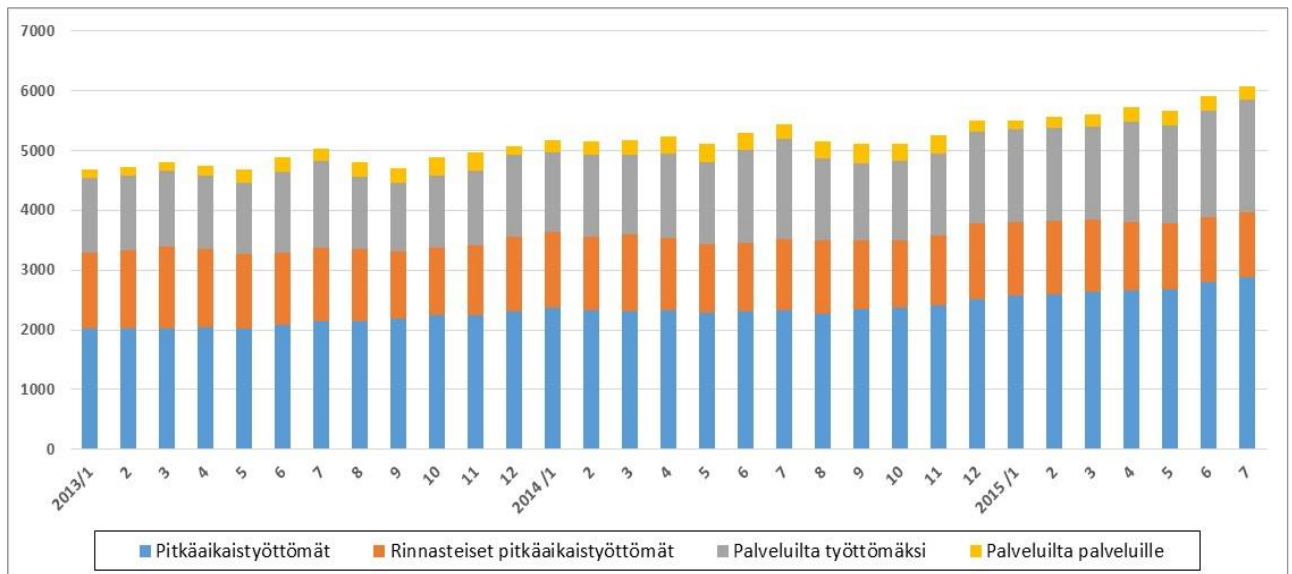
## Yhdenjaksoiset pitkäaikaistyöttömät ja muu rakenteellinen työttömyys

Yhdenjaksoisesti yli vuoden työttömänä olleita oli Etelä-Savossa heinäkuun lopussa 2 875 eli 546 enemmän kuin vuosi sitten. Kesäkuusta määrä kasvoi 72:lla.



Graafi 5. Yhdenjaksoisesti yli vuoden työttömänä olleet Etelä-Savossa kuukauden lopussa v. 2008 –

Rakennetyöttömiä oli heinäkuun lopussa Etelä-Savossa 6 079 mikä on 60 % kaikista työttömistä. Rakennetyöttömistä pitkäaikaistyöttömiä ovat yhdenjaksoisesti yli vuoden työttömänä olleet (2 875) ja kestoaltaan näihin rinnasteiset edeltävän 16 kk:n aikana yhteensä 12 kk työttömänä olleet (1 096). Lisäksi rakennetyöttömiksi lasketaan palvelulta työttömäksi jääneet (1 884) ja palveluilta palveluille sijoittuneet (224).



Graafi 6. Rakenteellinen työttömyys kuukauden lopussa tammikuusta 2014 heinäkuuhun 2015 ryhmittäin

## Työttömyys kunnittain

Heinäkuun lopussa Etelä-Savossa työttömien osuus työvoimasta vaihteli kunnittain Juvan 10,2 %:sta Heinäveden 17,8 %:iin. Savonlinnassa työttömänä oli 17,7 %, Mikkelissä 14,7 % ja Pieksämäellä 14,7 %.

Pieksämäen seutukunnan työttömyysaste on 13,4 %, Mikkelin seutukunnan 14,7 % ja Savonlinnan seutukunnan 17,2 %.

## Maahanmuuttajatyönhakijat

Maahanmuuttajatyönhakijoiden määrä Etelä-Savossa on noussut vuodentakaisesta 15 %. EU-maista tulevia työnhakijoita oli heinäkuun lopussa 239, missä kasvua edellisvuodesta 22 %. Muista maista lähtöisin olevia työnhakijoita oli 899, missä kasvua vuodentakaisesta 13 %. Maahanmuuttajatyövoimasta oli Etelä-Savossa työttömänä 58 %.

Maahanmuuttajia oli Etelä-Savossa työttömänä 776 ja aktivointipalveluissa 223 henkilöä eli 22,3 % ns. laajasta työttömyydestä. Alle 25-vuotiaita maahanmuuttajia oli työttömänä 101 ja maahanmuuttajanuorten aktivointiaste oli 15 %.

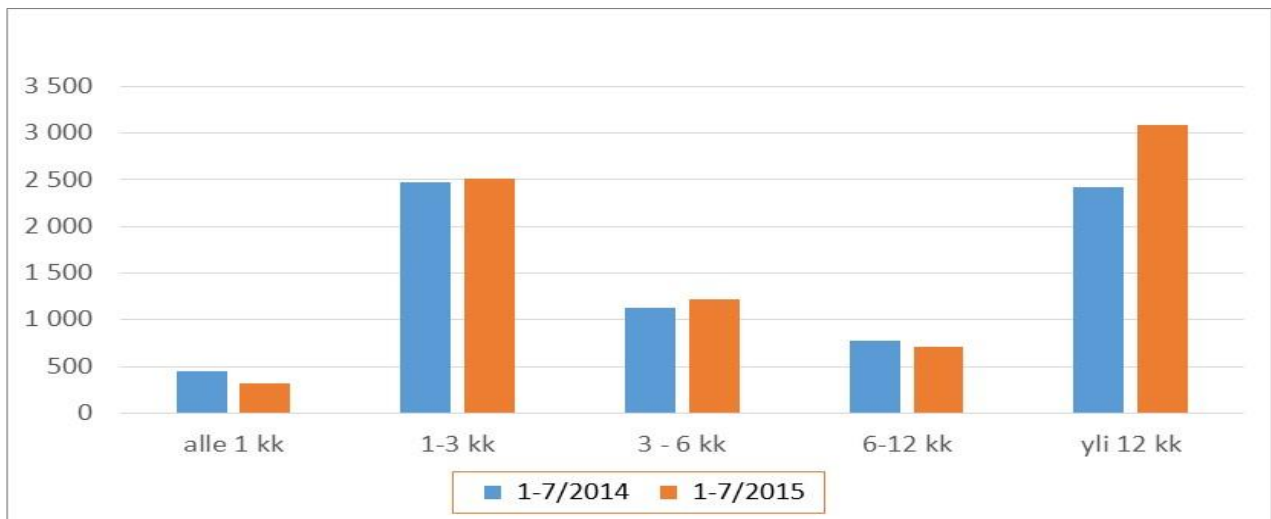
## TE-hallinnon työllistämisen- ja koulutuspalvelut

**Työllisyysmäärärahojen niukkuus vaikeuttaa aktivointipalvelujen toteuttamista koko maassa. Etelä-Savossa aktivointiaste oli heinäkuun lopussa maan toiseksi korkein** Pohjois-Karjalan jälkeen. TE-toimiston palveluissa oli Etelä-Savossa 158 henkilöä vähemmän kuin vuosi sitten eli yhteensä 3 363 henkilöä. Palveluissa olevista 54 % oli miehiä. Miesten aktivointiaste oli 24,4 % ja naisten 25,3 %. Työvoimakoulutuksessa oli heinäkuun lopussa 348 henkilöä, mikä on 65 vähemmän kuin vuosi sitten. Omaehtoisesti työttömyysetuudella opiskelevien määrä on lisääntynyt vuodessa noin sadalla ja oli 815 (joista 59 % naisia), kuntouttavassa työtoiminnassa 610 (joista 36 % naisia) ja vuorotteluvapaasijaisiksi työllistettynä 182 (joista 73 % naisia). TE-toimiston aktivointipalvelut alensivat työttömyysastetta 5,3 prosenttiyksikköä. Ilman näitä palveluja työttömänä olisi 20 % työvoimasta. (TE-toimiston palveluissa olevat eivät sisälly työ- ja elinkeinoministeriön työnvälitystilaston työttömiin työnhakijoihin.)

## Avoimet työpaikat

Heinäkuun aikana Etelä-Savon TE-toimistoon ilmoitettiin uusia työpaikkoja 937 eli 48 % enemmän kuin edellisvuoden heinäkuussa.

Työnvälitykseen ilmoitettujen työpaikkojen määrä kasvoi tammi-heinäkuussa Etelä-Savossa edellisvuodesta noin 8 %. Selvästi eniten on kasvanut pitkäaikaisten työpaikkojen määrä.



**Graafi 7. Uudet avoimet työpaikat Etelä-Savossa tammi-heinäkuussa 2014 ja 2015 työn keston mukaan**

Elokuun lopun tilannetta kuvaava työllisyyskatsaus julkistetaan tiistaina 22.9.2015.

### Lisätiedot:

**Etelä-Savon ELY:** ennakkointiasiantuntija **Merja Toijonen**, puh. 0295 024 165

**Etelä-Savon TE-toimiston yhteystiedot:**

TE-toimiston johtaja **Sirkka Rytönen**, puh. 0295 044 123

TK7 TYÖNVÄLITYSTILASTO, TILANNEKATSAUS 31.7.2015								
TAULU 7. LASKENTAPÄIVÄN AVOIMET TYÖPAIKAT JA TYÖTTÖMÄT TYÖHAKIJAT ELY-KESKUKSITTAIN (T)								
KOKO MAA (kunkin alueen TE-toimiston asiakkaat, riippumatta kotikunnasta)								
ELY-KESKUS(T)	AVOIMET TYÖPAIKAT	TYÖTTÖMÄT TYÖNHAKIJAT				ALLE 25-v PITKÄAIK.		TYÖTTÖMYYS- ASTE, %
		YHTEENSÄ	MIEHET	NAISET	TYÖTT.	TYÖTTÖMÄT	LOMAUTETUT	
UUSIMAA	11152	104561	54797	49764	12966	35640	5083	12,2
VARSINAIS-SUOMI	2131	33141	17371	15770	4730	9485	2292	14,6
SATAKUNTA	838	15035	7791	7244	2197	4364	976	14,5
HÄME	1591	26686	13831	12855	3979	8387	1565	15
PIRKANMAA	3168	39181	20787	18394	5993	11522	2962	15,9
KAAKKOIS-SUOMI	1384	23475	12443	11032	3598	6901	1365	16,9
<b>ETELÄ-SAVO</b>	<b>723</b>	<b>10107</b>	<b>5583</b>	<b>4524</b>	<b>1499</b>	<b>2827</b>	<b>751</b>	<b>14,6</b>
POHJOIS-SAVO	1451	16744	9077	7667	2744	4374	1262	14,1
POHJOIS-KARJALA	664	13807	7269	6538	2206	3576	834	17,9
KESKI-SUOMI	1204	23846	12801	11045	4032	7812	1463	18,5
ETELÄ-POHJANMAA	674	9865	5274	4591	1669	1841	966	10,5
POHJANMAA	1025	12109	6212	5897	1977	2655	1050	10
POHJOIS-POHJANMAA	1791	31142	15866	15276	6062	8187	1899	16,2
KAINUU	360	6306	3591	2715	1037	1621	406	17,5
LAPPI	1530	15026	8299	6727	2290	3767	866	18,3
AHVENANMAA	249	530	278	252	69	76	12	3,1
ULKOMAAT	0	7	4	3	0	0	1	0
<b>KOKO MAA</b>	<b>29936</b>	<b>381596</b>	<b>201294</b>	<b>180302</b>	<b>57048</b>	<b>113055</b>	<b>23759</b>	<b>14,2</b>

\*) ELY-keskusalueen työvoima on tässä Tilastokeskuksen Työvoimatutkimuksen mukainen 71.000 henkilöä. TK14-tauluissa sen sijaan työvoimana käytetään Työssäkäyntitilaston lukua, joka on maakunnan kuntien summa.

TK14A TYÖNVÄLITYSTILASTO, TILANNEKATSAUS 31.7.2015											
TAULU 14A. TYÖTTÖMÄT TYÖNHAKIJAT JA AVOIMET TYÖPAIKAT KUNNITTAIN											
(ASIAKKAAN KOTIKUNNAN MUKAAN, RIIPPUMATTA SIITÄ, MISSÄ TE-TOIMISTOSSA ASIOI)											
ELY-KESKUS: 06 ETELÄ-SAVO											
KUNTA											
	TYÖVOIMA	TYÖTT.-ASTE, %		TYÖTTÖMÄT YHTEENSÄ	MIEHET	NAISET	ALLE 20-V	ALLE 25-V	YLI 50-V	PITKÄAIK.-TYÖTT.	AVOIMET TYÖPAIKAT
			vrt. heinäkuu 2014								
HIRVENSALMI	977	15,6	12,3	152	71	81	11	28	71	43	5
KANGASNIEMI	2333	14,7	13,3	343	198	145	8	53	163	117	10
MIKKELI	25463	14,7	13,6	3743	2062	1681	165	636	1353	1106	387
MÄNTYHARJU	2557	15,8	12,8	404	214	190	14	46	180	134	17
PERTUNMAA	737	14	11,9	103	48	55	..	12	43	38	7
PUUMALA	927	12,7	10,7	118	72	46	..	6	74	42	2
<b>MIKKELIN SEUTUKUNTA</b>	<b>32994</b>	<b>14,7</b>	<b>13,0</b>	<b>4863</b>	<b>2665</b>	<b>2198</b>	<b>202</b>	<b>781</b>	<b>1884</b>	<b>1480</b>	<b>428</b>
JOROINEN	2249	12,6	12,3	284	157	127	13	36	126	63	12
JUVA	2852	10,2	9,6	291	178	113	12	39	143	68	22
PIEKSÄMÄKI	8228	14,7	13,9	1212	650	562	69	219	448	255	94
<b>PIEKSÄMÄEN SEUTUKUNTA</b>	<b>13329</b>	<b>13,4</b>	<b>12,3</b>	<b>1787</b>	<b>985</b>	<b>802</b>	<b>94</b>	<b>294</b>	<b>717</b>	<b>386</b>	<b>128</b>
ENONKOSKI	613	15,7	16,9	96	51	45	..	9	55	37	0
HEINÄVESI	1388	17,8	15,9	247	151	96	..	26	126	81	11
RANTASALMI	1625	14,3	13,2	232	142	90	6	16	123	76	12
SAVONLINNA	15982	17,7	15,9	2824	1555	1269	81	371	1159	760	143
SULKAVA	1110	14,2	13,3	158	92	66	8	16	73	55	6
<b>SAVONLINNAN SEUTUKUNTA</b>	<b>20718</b>	<b>17,2</b>	<b>14,8</b>	<b>3557</b>	<b>1991</b>	<b>1566</b>	<b>115</b>	<b>438</b>	<b>1536</b>	<b>1009</b>	<b>172</b>
<b>ETELÄ-SAVO</b>	<b>67041</b>	<b>15,2</b>	<b>13,9</b>	<b>10207</b>	<b>5641</b>	<b>4566</b>	<b>398</b>	<b>1513</b>	<b>4137</b>	<b>2875</b>	<b>728</b>
<b>KOKO MAA</b>	<b>2630122</b>	<b>14,5</b>	<b>13,4</b>	<b>381596</b>	<b>201294</b>	<b>180302</b>	<b>14127</b>	<b>57048</b>	<b>130427</b>	<b>113055</b>	<b>29936</b>
<b>.. = tietoa ei ole saatu, se on liian epävarma esitettäväksi tai se on salassapitosäännön alainen</b>											

**TAULU 1. TYÖLLISYYSTILANNE 2015 HEINÄKUUN LOPUSSA (I) JA  
TE-TOIMISTON TOIMINTA HEINÄKUUN AIKANA (II)  
ELY-KESKUS: ETELÄ-SAVO**

I	TILANNE KUUKAUDEN LOPUSSA	MUUTOS			
		heinä.15	heinä.14	LKM.	%
<b>A.</b>	<b>TYÖNHAKIJAT</b>				
1.	Työttömät työnhakijat	10207	9417	790	8,4
	joista henkilökohtaisesti lomautetut	756	659	97	14,7
2.	Lyhennetyllä työviikolla	182	122	60	49,2
3.	Työssä olevat yhteensä	4972	4203	769	18,3
	joista yleisillä työmarkkinoilla	4168	3019	1149	38,1
	joista työllistettynä	804	1184	-380	-32,1
4.	Työvoiman ulkopuolella	2842	2544	298	11,7
	joista työllistymistä edist.palvelussa	806	656	150	22,9
	joista koulutuksessa	1171	1064	107	10,1
5.	Työttömyyseläkettä saavat	2	378	-376	-99,5
1.-5.	Kaikki työnhakijat yhteensä	18205	16664	1541	9,2
<b>B.</b>	<b>TYÖVOIMAN KYSYNTÄ</b>				
1.	Avoimet työpaikat yhteensä	728	611	117	19,1
	joista yli kuukauden avoinna olleet	251	264	-13	-4,9
	joista yli 2 kuukautta avoinna olleet	124	133	-9	-6,8
<b>C.</b>	<b>PALVELUISSA</b>				
1.	Valtiolle työllistetyt	15	30	-15	-50
2.	Kuntiin työllistetyt	272	328	-56	-17,1
3.	Yksityiselle sektorille työllistetyt	847	1151	-304	-26,4
1.-3.	Työllistetyt yhteensä	1134	1509	-375	-24,9
4.	Työvoimakoulutuksessa	348	413	-65	-15,7
5.	Valmennuksessa	1	2	-1	-50
6.	Työ-/koulutuskokeilussa	249	227	22	9,7
8.	Vuorotteluvapaasijaisena	182	202	-20	-9,9
9.	Kuntouttavassa työtoiminnassa	610	461	149	32,3
10.	Omaehtoisessa opiskelussa	815	707	108	15,3
1.-10.	Palveluissa yhteensä	3339	3521	-182	-5,2
<b>D.</b>	<b>TYÖTTÖMYYDEN RAKENNE</b>				
1.	Työttömät naiset	4566	4189	377	9
2.	Työttömät miehet	5641	5228	413	7,9
3.	Alle 25-vuotiaat työttömät	1513	1398	115	8,2
4.	Yli 50-vuotiaat työttömät	4137	3889	248	6,4
5.	Pitkäaikaistyöttömät	2875	2329	546	23,4
<b>E.</b>	<b>TOIMEENTULOTURVA</b>				
1.	Työttömiä työttömyyskassojen jäseniä	4705	4144	561	13,5
<b>II.</b>	<b>TOIMINTA KUUKAUDEN AIKANA</b>				
1.	Työttömät työnhakijat	10844	10081	763	7,6
2.	Muut työnhakijat	7811	7040	771	11
1.-2.	Työnhakijat yhteensä	18655	17121	1534	9
3.	Kuukauden kaikki työpaikat	1541	1178	363	30,8
	Kuukauden uudet työpaikat	937	634	303	47,8
	Täyttyneet työpaikat	198	270	-72	-26,7
	joista toimiston hakijalla täytt.	69	211	-142	-67,3
4.	Alkaneet työttömyysjaksot	1278	1354	-76	-5,6
5.	Päättyneet työttömyysjaksot	834	911	-77	-8,5
6.	Uudet työllistämiset	68	163	-95	-58,3
7.	Aloittanut työvoimakoulutuksen	22	1	21	2100





**NÄKYMIÄ | ELOKUU| 2015**

**ETELÄ-SAVON TYÖLLISYYSKATSAUS 31.7.2015  
JULKAISUVAPAA TIISTAINA 25.8.2015 KLO 9:00**

**Etelä-Savon elinkeino-, liikenne- ja ympäristökeskus  
Merja Toijonen|**

**[www.ely-keskus.fi/julkaisut](http://www.ely-keskus.fi/julkaisut) | [www.doria.fi/ely-keskus](http://www.doria.fi/ely-keskus)**