

Työttömyys väheni Etelä-Savossa koulujen alettua

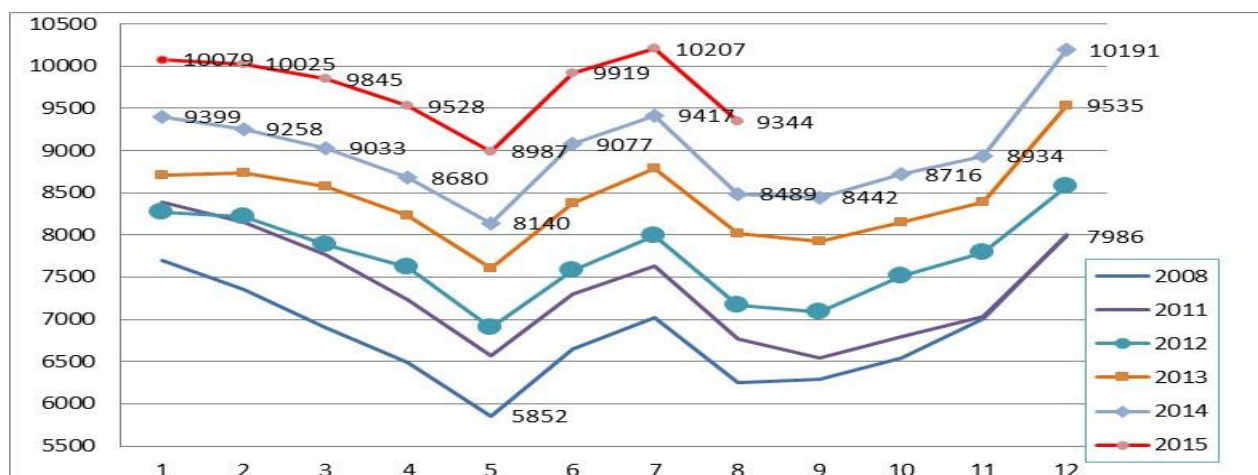
Työllisyyskatsaus, elokuu 2015

22.9.2015 klo 9.00

Työttömät työnhakijat

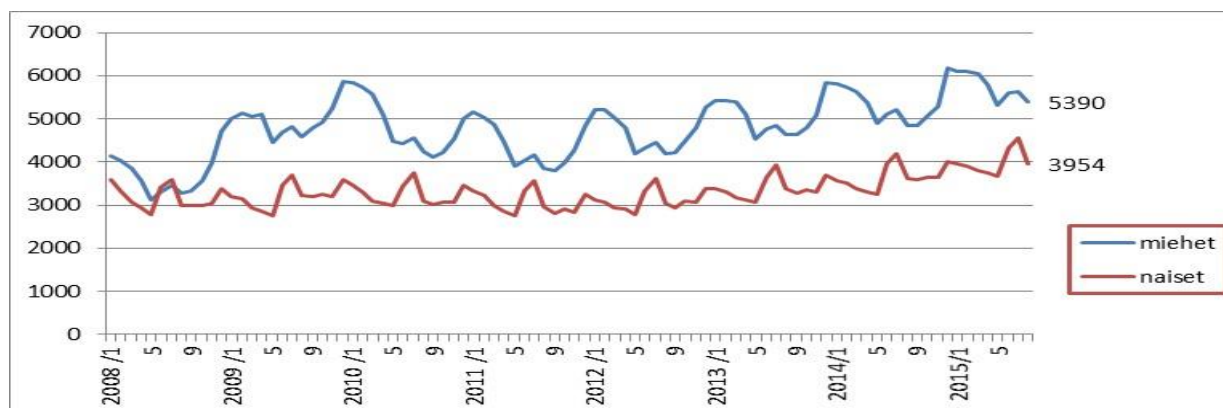
Etelä-Savossa oli elokuun lopussa työttömänä 9 344 henkilöä eli 13,9 % työvoimasta. Työttömien määrä nousi yli 800:lla vuodentakaisesta ja laski lähes 900:lla heinäkuusta. Koulujen alkaminen vähensi erityisesti naisten ja nuorten työttömyyttä. Koko maassa työttömiä oli 346 700 eli 27 300 enemmän kuin vuosi sitten ja 34 900 enemmän kuin heinäkuussa. Työttömien osuus työvoimasta oli koko maassa 13,2 %.

Kaikkien työttömien määrä nousi vuodentakaisesta Etelä-Savossa 10 % ja koko maassa 8,5 %. Alle 25-vuotiaiden työttömien määrä laski Etelä-Savossa heinäkuusta 13 % ja koko maassa 15 %. Vuodentakaisesta nuorten työttömyys kasvoi Etelä-Savossa 16 % ja koko maassa 10 %.



Graafi 1. Työttömät työnhakijat Etelä-Savossa kuukauden lopussa v. 2008 -

Etelä-Savossa oli työttömänä miehiä 5 390 eli yli 500 enemmän kuin vuosi sitten ja naisia 3 954 eli yli 300 enemmän kuin vuosi sitten. Työttömistä oli miehiä 58 %. Työttömien miesten osuus työvoimasta oli elokuussa 16 % ja naisten 12 %.



Graafi 2. Työttömät miehet ja naiset Etelä-Savossa v. 2008 -

Lomautukset

Lomautettuja oli Etelä-Savossa elokuun lopussa 632 eli 124 henkilöä enemmän kuin vuosi sitten. Lomautukset ovat lisänneet erityisesti miesten työttömyyttä. Naisten osuus lomautetuista oli elokuussa 14 %.

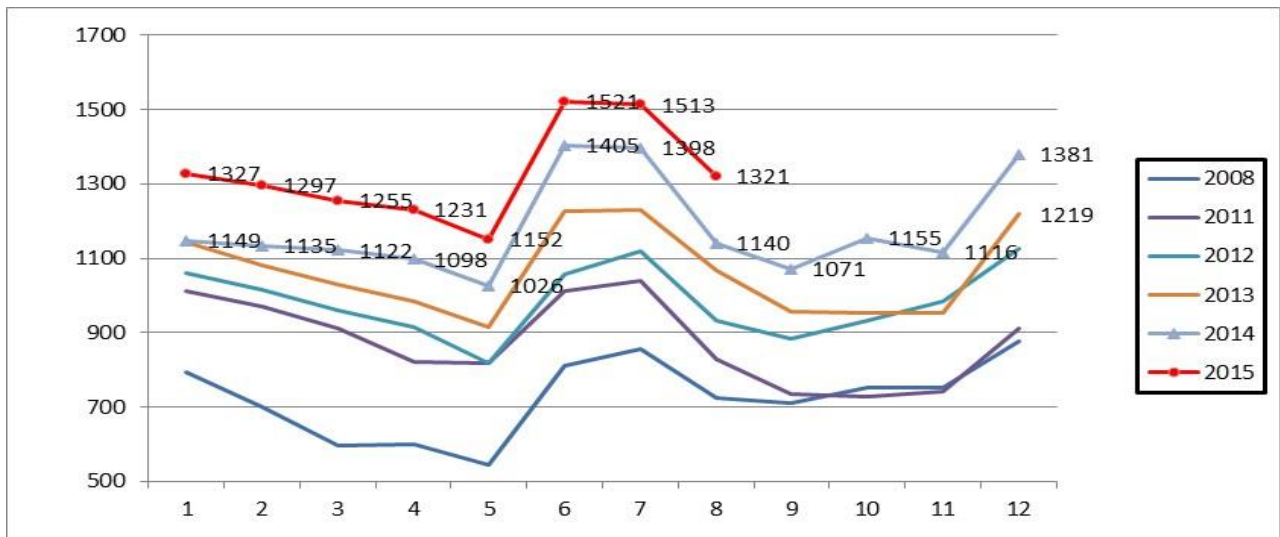
Työttömät alle 25-vuotiaat

Alle 25-vuotiaita oli elokuun lopussa Etelä-Savossa työttömänä 1 321, mikä on 192 vähemmän kuin heinäkuussa ja 181 enemmän kuin vuosi sitten. Nuorten osuus kaikista työttömistä oli 14 %. Alle 25-vuotiaista työttömistä 62 % oli miehiä.

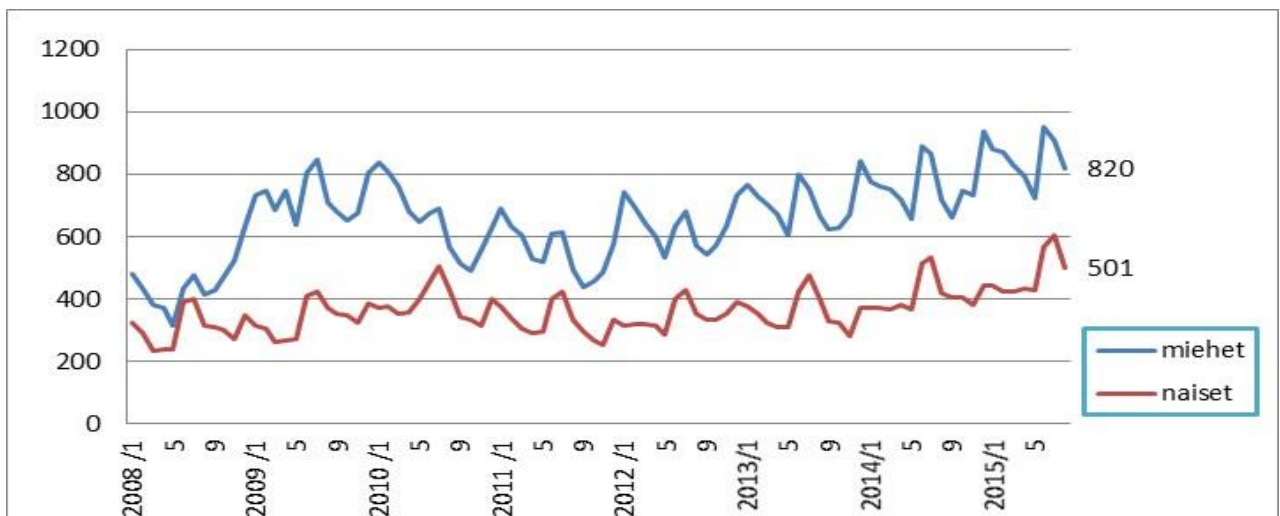
Nuoria oli elokuun lopussa palkkatuella työssä 219, joista 133 eli 63 % työskenteli yrityksissä. Nuorten osuus palkkatukityössä olevista oli 24 %. Palkkatuella olleista nuorista 62 % oli miehiä. Työ- ja koulutuskokeiluissa ja arviointipalveluissa oli elokuun lopussa 1 044 nuorta, mikä on 38 % näihin palveluihin osallistuneista.

Nuoria oli Etelä-Savossa elokuun lopussa työttömänä 1 321 ja TE-toimiston aktiivipalveluissa 558. **Nuorten työttömien aktiivointiaste oli siis 29,7 %.** *) Osuus on ELY-alueista toiseksi korkein Pohjois-Karjalan jälkeen. Työnvälitystilaston mukaan alle 25-vuotiaita oli Etelä-Savossa työttömänä elokuussa 22 % työvoimasta, kun osuus ilman aktiivointipalveluja olisi 31 %. Aktiivointipalvelujen ansiosta nuorten työttömien miesten osuus työvoimasta aleni 36,5 %:sta 26 %:iin ja nuorten naisten 24,5 %:sta 17 %:iin.

*) Aktiivointiaste kuvaa kuukauden lopussa palveluissa olleiden osuutta palveluissa olleiden ja työttömien työnhakijoiden summasta.



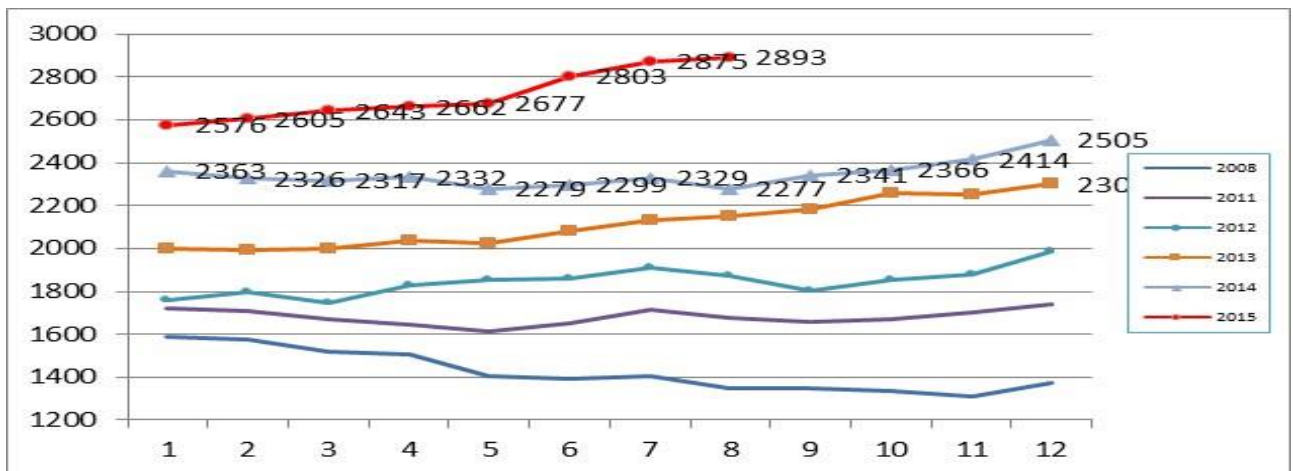
Graafi 3. Alle 25-vuotiaat työttömät työnhakijat Etelä-Savossa kuukauden lopussa v. 2008 –



Graafi 4. Alle 25-vuotiaat työttömät sukupuolen mukaan kuukauden lopussa v. 2008 –

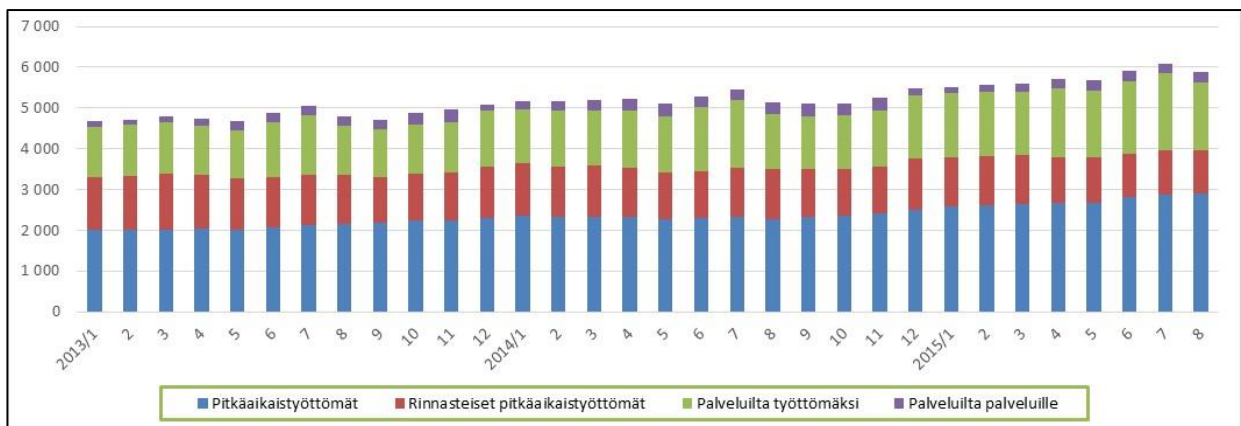
Yhdenjaksoiset pitkäaikaistyöttömät ja muu rakenteellinen työttömyys

Yhdenjaksoisesti yli vuoden työttömänä olleita oli Etelä-Savossa elokuun lopussa 2 893 eli 616 enemmän kuin vuosi sitten. Heinäkuusta määrä kasvoi 18:lla.



Graafi 5. Yhdenjaksoisesti yli vuoden työttömänä olleet Etelä-Savossa kuukauden lopussa v. 2008 –

Rakennetyöttömiä oli elokuun lopussa Etelä-Savossa 5 896 mikä on 63 % kaikista työttömistä. Rakennetyöttömistä pitkäaikaistyöttömiä ovat yhdenjaksoisesti yli vuoden työttömänä olleet (2 893) ja kestoaltaan näihin rinnasteiset edeltävän 16 kk:n aikana yhteensä 12 kk työttömänä olleet (1 084). Lisäksi rakennetyöttömiä lasketaan palvelulta työtömäksi jääneet (1 654) ja palveluilta palveluille sijoittuneet (265).



Graafi 6. Rakenteellinen työttömyys kuukauden lopussa tammikuusta 2014 elokuuhun 2015 ryhmittäin

Työttömyys kunnittain

Elokuun lopussa Etelä-Savossa työttömien osuus työvoimasta vaihteli kunnittain Juvan 9,7 %:sta Heinäveden 17,2 %:iin. Savonlinnassa työttömänä oli 15,9 %, Mikkelissä 13,5 % ja Pieksämäellä 13,4 %.

Pieksämäen seutukunnan työttömyysaste on 12,3 %, Mikkelin seutukunnan 13,5 % ja Savonlinnan seutukunnan 15,7 %.

Maahanmuuttajatyönhakijat

Maahanmuuttajatyönhakijoiden määrä Etelä-Savossa on noussut vuodentakaisesta 14 %. EU-maista tulevia työnhakijoita oli elokuun lopussa 242, missä kasvua edellisvuodesta 22 %. Muista maista lähtöisin olevia työnhakijoita oli 1 015, missä kasvua vuodentakaisesta 12 %. Maahanmuuttajatyövoimasta oli Etelä-Savossa työttömänä 41 %.

Maahanmuuttajia oli Etelä-Savossa työttömänä 545 ja aktivointipalveluissa 461 henkilöä eli 46 % ns. laajasta työttömyydestä. Alle 25-vuotiaita maahanmuuttajia oli työttömänä 49 ja maahanmuuttajanuorten aktivointiaste oli 54 %.

TE-hallinnon työllistämisen- ja koulutuspalvelut

Työllisyysmäärärahojen niukkuus vaikeuttaa aktivointipalvelujen toteuttamista koko maassa. Etelä-Savossa aktivointiaste oli elokuun lopussa maan kolmanneksi korkein Pohjois-Karjalan ja Pohjanmaan jälkeen. TE-toimiston palveluissa oli Etelä-Savossa 336 henkilöä vähemmän kuin vuosi sitten eli yhteensä 3 578 henkilöä. Palveluissa olevista 51 % oli miehiä. Miesten aktivointiaste oli 25,3 % ja naisten 30,7 %. Työvoimakoulutuksessa oli elokuun lopussa 533 henkilöä, mikä on 36 vähemmän kuin vuosi sitten. Omaehtoisesti työttömyysetuudella opiskelevien määrä on lisääntynyt vuodessa 152:lla ja oli 1041 (joista 61 % naisia), kuntouttavassa työtoiminnassa 693 (joista 39 % naisia) ja vuorotteluvapaasijaisiksi työllistettynä 174 (joista 74 % naisia). TE-toimiston aktivointipalvelut alensivat työttömyysastetta 5,3 prosenttiyksikköä. Ilman näitä palveluja työttömänä olisi 19,2 % työvoimasta. (TE-toimiston palveluissa olevat eivät sisälly työ- ja elinkeinoministeriön työnvälitystilaston työttömiin työnhakijoihin.)

Avoimet työpaikat

Elokuun aikana Etelä-Savon TE-toimistoon ilmoitettiin uusia työpaikkoja 777 eli saman verran kuin edellisvuoden elokuussa.

Työnvälitykseen ilmoitettujen työpaikkojen määrä kasvoi tammi-elokuussa Etelä-Savossa edellisvuodesta 7 %.

Puhelinmyyntipaikkojen määrä on lisääntynyt Etelä-Savossa tammi-elokuussa edellisvuodesta yli 1 800:lla, kun avointen työpaikkojen kokonaisuus on vain 600 paikkaa. Työnvälityksen työpaikkatarjonta on puolestaan supistunut edellisvuodesta eniten maa- ja metsätalouden kausitöissä, hotelli- ja ravitsemisalan töissä, opetustyössä sekä sosiaali- ja terveystyöpalveluissa.

Syyskuun lopun tilannetta kuvaava työllisyyskatsaus julkistetaan tiistaina 20.10.2015.

Lisätiedot:

Etelä-Savon ELY: ennakointiasiantuntija **Merja Toijonen, puh. 0295 024 165**

Etelä-Savon TE-toimiston yhteystiedot:

TE-toimiston johtaja **Sirkka Rytönen, puh. 0295 044 123**

Viestintäasiantuntija **Mervi Huuskonen, puh. 0295 044 044**

TAULU 7. LASKENTAPÄIVÄN AVOIMET TYÖPAIKAT JA TYÖTTÖMÄT TYÖHAKIJAT ELY-KESKUKSITTAIN (T)

KOKO MAA (kunkin alueen TE-toimiston asiakkaat, riippumatta kotikunnasta)

ELY-KESKUS(T)	AVOIMET TYÖPAIKAT	TYÖTTÖMÄT TYÖNHAKIJAT				TYÖTTÖMYYS- ASTE, %		
		YHTEENSÄ	MIEHET	NAISET	ALLE 25-v TYÖTT.	PITKÄAIK. TYÖTTÖMÄT	LOMAUTETUT	
UUSIMAA	11659	96069	52245	43824	10831	35751	4175	11,2
VARSINAIS-SUOMI	2208	29611	16131	13480	3829	9416	1708	13,0
SATAKUNTA	1078	13802	7417	6385	1891	4375	764	13,3
HÄME	1655	24378	13073	11305	3388	8344	1325	13,7
PIRKANMAA	2693	36247	19920	16327	5215	11638	2730	14,7
KAAKKOIS-SUOMI	1394	21380	11817	9563	3060	6832	1142	15,4
ETELÄ-SAVO	598	9245	5329	3916	1313	2845	625	13,4
POHJOIS-SAVO	1411	15446	8778	6668	2389	4365	1096	13,0
POHJOIS-KARJALA	616	11966	6644	5322	1666	3522	546	15,5
KESKI-SUOMI	1156	21668	12011	9657	3383	7740	1313	16,8
ETELÄ-POHJANMAA	674	9183	5078	4105	1631	1839	786	9,8
POHJANMAA	939	10504	5825	4679	1780	2682	628	8,7
POHJOIS-POHJANMAA	1769	27425	14828	12597	5026	8025	1477	14,3
KAINUU	524	5563	3262	2301	826	1598	265	15,5
LAPPI	1671	13675	7908	5767	2019	3767	643	16,7
AHVENANMAA	187	516	279	237	83	74	7	3,0
ULKOMAAT	0	6	4	2	0	1	0	0,00
KOKO MAA	30233	346714	190571	156143	48331	112834	19236	12,9

*) ELY-keskusalueen työvoima on tässä Tilastokeskuksen Työvoimatutkimuksen mukainen 71.000 henkilöä.
TK14-tauluissa sen sijaan työvoimana käytetään Työssäkäyntitilaston lukua, joka on maakunnan kuntien summa.

TK14A TYÖNVÄLITYSTILASTO, TILANNEKATSAUS 31.8.2015											
TAULU 14A. TYÖTTÖMÄT TYÖNHAKIJAT JA AVOIMET TYÖPAIKAT KUNNITTAIN											
(ASIAKKAAN KOTIKUNNAN MUKAAN, RIIPPUMATTA SIITÄ, MISSÄ TE-TOIMISTOSSA ASIOI)											
ELY-KESKUS: 06 ETELÄ-SAVO											
KUNTA											
	TYÖVOIMA	TYÖTT.-ASTE, %		TYÖTTÖMÄT YHTEENSÄ	MIEHET	NAISET	ALLE 20-V	ALLE 25-V	YLI 50-V	PITKÄAIK.-TYÖTT.	AVOIMET TYÖPAIKAT
			<i>vrt. elokuu 2014</i>								
HIRVENSALMI	977	12,9	10,1	126	66	60	6	18	66	43	6
KANGASNIEMI	2333	13,8	12,4	322	186	136	8	44	164	119	9
MIKKELI	25463	13,5	12,2	3441	1978	1463	147	566	1310	1085	294
MÄNTYHARJU	2557	14,6	12,6	373	197	176	9	30	180	145	14
PERTUNMAA	737	12,3	11,4	91	47	44	..	8	39	37	7
PUUMALA	927	12,2	10,1	113	72	41	..	7	72	48	5
MIKKELIN SEUTUKUNTA	32994	13,5	12,1	4466	2546	1920	175	673	1831	1477	335
JOROINEN	2249	11,5	11,2	258	149	109	14	32	123	61	13
JUVA	2852	9,7	8,5	278	174	104	10	23	148	69	11
PIEKSÄMÄKI	8228	13,4	12,1	1099	622	477	62	193	428	255	82
PIEKSÄMÄEN SEUTUKUNTA	13329	12,3	11,2	1635	945	690	86	248	699	385	106
ENONKOSKI	613	14,2	15,6	87	49	38	..	5	51	37	4
HEINÄVESI	1388	17,2	15,7	239	150	89	6	22	129	82	8
RANTASALMI	1625	13,8	11,7	224	133	91	..	18	118	73	16
SAVONLINNA	15982	15,9	14,3	2541	1476	1065	70	345	1102	783	126
SULKAVA	1110	13,7	12,6	152	91	61	5	10	71	56	5
SAVONLINNAN SEUTUKUNTA	20718	15,7	14,1	3243	1899	1344	87	400	1471	1031	159
ETELÄ-SAVO	67041	13,9	12,6	9344	5390	3954	348	1321	4001	2893	600
KOKO MAA	2630122	13,2	12,2	346714	190571	156143	11668	48331	125592	112834	30233
.. = tietoa ei ole saatu, se on liian epävarma esitettäväksi tai se on salassapitosäännön alainen											

**TAULU 1. TYÖLLISYYSTILANNE 2015 ELOKUUN LOPUSSA (I) JA
TE-TOIMISTON TOIMINTA ELOKUUN AIKANA (II)
ELY-KESKUS: ETELÄ-SAVO**

I	TILANNE KUUKAUDEN LOPUSSA	MUUTOS			
		elo.15	elo.14	LKM.	%
A. TYÖNHAKIJAT					
1.	Työttömät työnhakijat	9344	8489	855	10,1
	joista henkilökohtaisesti lomautetut	632	508	124	24,4
2.	Lyhennetyllä työviikolla	214	122	92	75,4
3.	Työssä olevat yhteensä	4914	4311	603	14
	joista yleisillä työmarkkinoilla	4162	3124	1038	33,2
	joista työllistettynä	752	1187	-435	-36,6
4.	Työvoiman ulkopuolella	3295	2856	439	15,4
	joista työllistymistä edist.palvelussa	876	712	164	23
	joista koulutuksessa	1548	1355	193	14,2
5.	Työttömyyseläkettä saavat	2	378	-376	-99,5
1.-5.	Kaikki työnhakijat yhteensä	17769	16156	1613	10
B. TYÖVOIMAN KYSYNTÄ					
1.	Avoimet työpaikat yhteensä	600	547	53	9,7
	joista yli kuukauden avoinna olleet	190	171	19	11,1
	joista yli 2 kuukautta avoinna olleet	143	123	20	16,3
C. PALVELUISSA					
1.	Valtiolle työllistetyt	14	29	-15	-51,7
2.	Kuntiin työllistetyt	198	326	-128	-39,3
3.	Yksityiselle sektorille työllistetyt	688	1140	-452	-39,6
1.-3.	Työllistetyt yhteensä	900	1495	-595	-39,8
4.	Työvoimakoulutuksessa	533	569	-36	-6,3
5.	Valmennuksessa	14	8	6	75
6.	Työ-/koulutuskokeilussa	223	227	-4	-1,8
8.	Vuorotteluvapaasijaisena	174	220	-46	-20,9
9.	Kuntouttavassa työtoiminnassa	693	506	187	37
10.	Omaehtoisessa opiskelussa	1041	889	152	17,1
1.-10	Palveluissa yhteensä	3578	3914	-336	-8,6
D. TYÖTTÖMYYDEN RAKENNE					
1.	Työttömät naiset	3954	3629	325	9
2.	Työttömät miehet	5390	4860	530	10,9
3.	Alle 25-vuotiaat työttömät	1321	1140	181	15,9
4.	Yli 50-vuotiaat työttömät	4001	3726	275	7,4
5.	Pitkäaikaistyöttömät	2893	2277	616	27,1
E. TOIMEENTULOTURVA					
1.	Työttömiä työttömyyskassojen jäseniä	4369	3756	613	16,3
II. TOIMINTA KUUKAUDEN AIKANA					
1.	Työttömät työnhakijat	11331	10542	789	7,5
2.	Muut työnhakijat	7333	6619	714	10,8
1.-2.	Työnhakijat yhteensä	18664	17161	1503	8,8
3.	Kuukauden kaikki työpaikat	1420	1359	61	4,5
	Kuukauden uudet työpaikat	777	774	3	0,4
	Täyttyneet työpaikat	246	436	-190	-43,6
	joista toimiston hakijalla täytt.	99	361	-262	-72,6
4.	Alkaneet työttömyysjaksot	1475	1545	-70	-4,5
5.	Päättyneet työttömyysjaksot	2417	2601	-184	-7,1
6.	Uudet työllistämiset	86	211	-125	-59,2
7.	Aloittanut työvoimakoulutuksen	227	238	-11	-4,6

NÄKYMIÄ | SYYSKUU | 2015

**ETELÄ-SAVON TYÖLLISYYSKATSAUS 31.8.2015
JULKAISUVAPAA TIISTAINA 22.9.2015 KLO 9:00**

**Etelä-Savon elinkeino-, liikenne- ja ympäristökeskus
Merja Toijonen |**

www.ely-keskus.fi/julkaisut | www.doria.fi/ely-keskus