



Satakunnan työllisyyskatsaus 12/2015

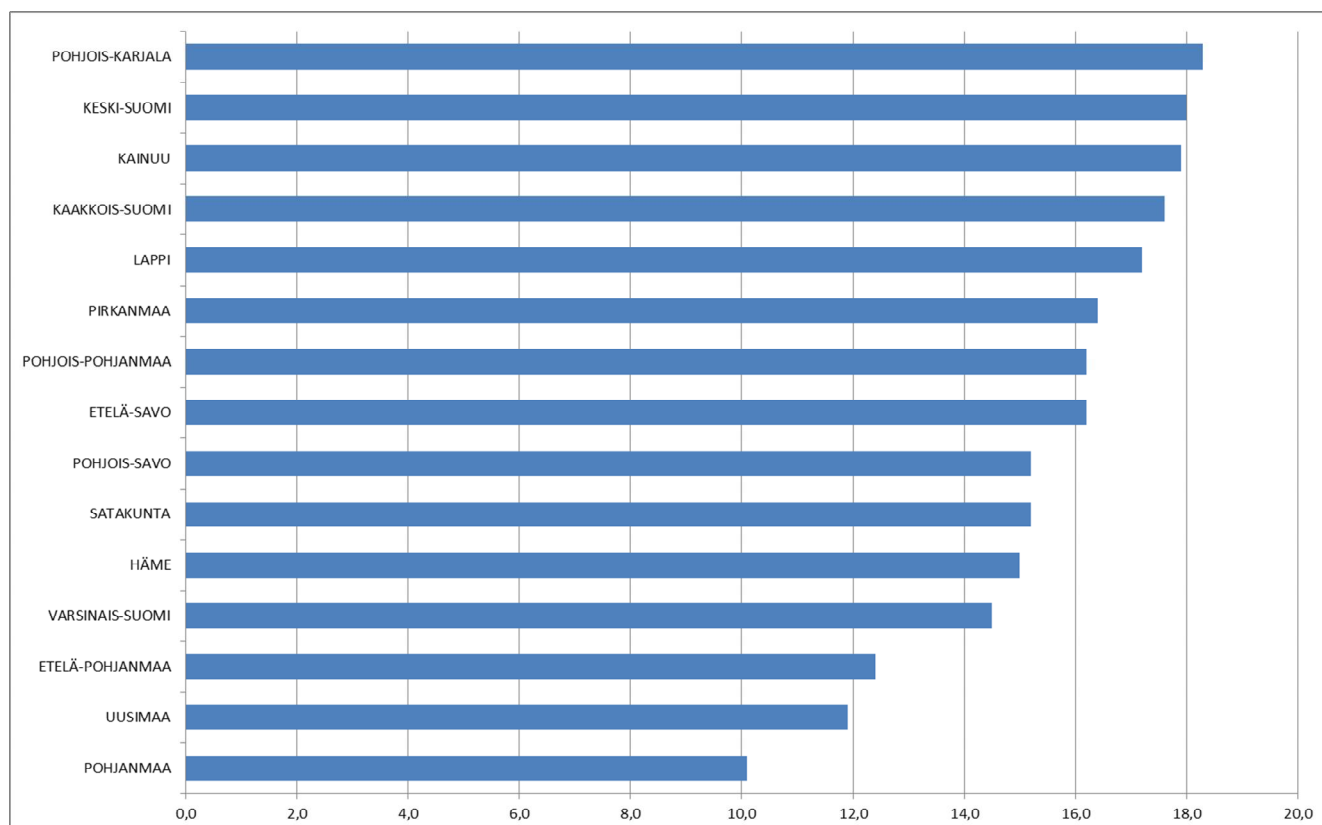
Julkaisuvapaa keskiviikkona 27.1.2016 klo 9.00

Työttömien määrä lisääntyi joulukuussa Satakunnassa

Työnhakijat

Satakunnan elinkeino-, liikenne- ja ympäristökeskuksen alueella oli työnvälitystilaston mukaan joulukuun lopussa työttömiä työnhakijoita runsaat 15 700, mikä on lähes 1 900 enemmän kuin kuukausi sitten. Lomautettuna oli lähes 1 900 henkeä. Työttömien osuus työvoimasta oli 15,2 %. Työttöminä työnhakijoina oli miehiä noin 9 000 ja naisia runsaat 6 700. Satakunnassa työttömien työnhakijoiden määrä on lisääntynyt yli 700:lla viime vuoden joulukuusta. Lomautettuja oli lähes 200 enemmän kuin vuosi sitten.

Kuva 1: Työttömyysaste (ml. lomautetut) ELY-keskuksittain (%)



Avoimet työpaikat

Satakunnan TE-toimistossa oli joulukuun aikana avoinna lähes 2 000 työpaikkaa. Kuukauden takaisesta määrä on hieman laskenut mutta lisääntynyt vuoden takaisesta lähes 700:lla. Avoimet paikat lisääntyivät viime vuodesta lähes kaikilla aloilla. Määrällisesti suurinta lisäys oli palvelu- ja myyntityössä sekä erityisasiantuntijatehtävissä. Uusia avoimia työpaikkoja ilmoitettiin TE-toimistoon joulukuun aikana lähes 1 000 ja paikkoja täytettiin vajaat 200.

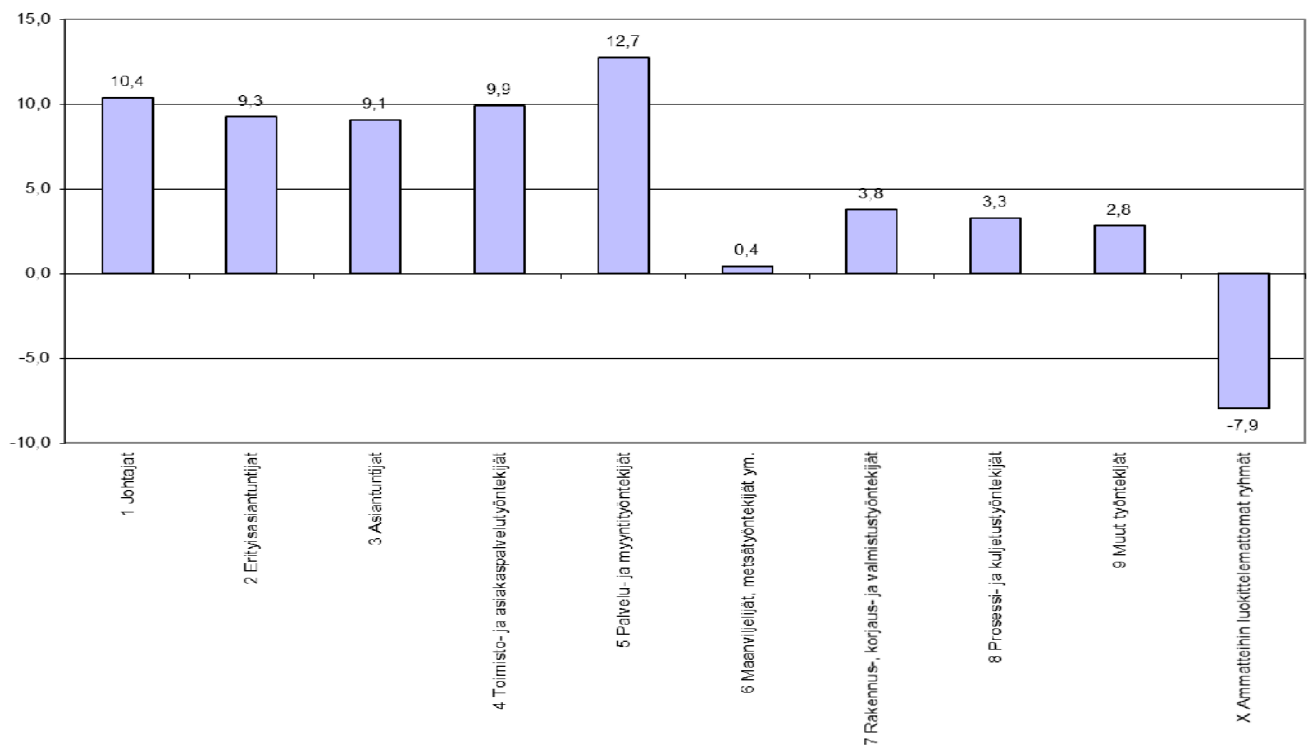
Työttömyyden rakenne

Alle 25-vuotiaita työttömiä työnhakijoita oli joulukuun lopussa vajaat 2 300, mikä on yli 500 enemmän kuin viime kuussa ja lähes 200 enemmän kuin vuosi sitten. Alle 25-vuotiaiden osuus työttömistä työnhakijoista oli 14,4 %. Yli 50-vuotiaita työttömiä työnhakijoita oli joulukuun lopussa runsaat 6 300, mikä on yli sata enemmän kuin vuosi sitten.

Yhtäjaksoisesti yli vuoden työttömänä olleita oli vajaat 4 600, mikä on 100 enemmän kuin kuukausi sitten ja lähes 700 enemmän kuin vuosi sitten.

Ammattiryhmittäin tarkasteltuna työttömien työnhakijoiden määrä nousi vuoden aikana suurimassa osassa ammattiryhmiä. Suhteellisesti eniten nousua oli palvelu- ja myyntityössä sekä johtotehtävissä.

Kuva 2: Työttömät työnhakijat kuukauden aikana Satakunnassa – muutos ammattiryhmittäin vuoden aikana (%)



Palvelut

Joulukuun lopussa työvoimakoulutuksessa oli lähes 1 000 ja työllistettynä runsaat 500 henkilöä. Valtiolle työllistettynä oli vajaat 20, kuntiin lähes 200 ja yksityiselle sektorille vajaat 400 henkilöä. Sekä työvoimakoulutuksessa että työllistettynä oli selvästi vähemmän kuin vuosi sitten.

Kunnat

Työttömien työnhakijoiden määrä on noussut Satakunnassa vuoden aikana valtaosassa alueen kunnista. Vähennystä on tapahtunut kuitenkin seitsemän kunnan alueella eli Eurassa, Honkajoella, Jämijärvellä, Kokemäellä, Poriin, Raumalla ja Siikaisissa. Korkeimmat työttömyysasteet olivat Porissa (18,2 %), Merikarvialla (17,3 %), Karviassa (17,0 %) sekä Siikaisissa (16,2 %). Alhaisimmat työttömyysasteet olivat Säkylässä ja Eurassa (9,7 %), Köyliössä (9,9 %) sekä Huittisissa (10,7 %).

Nuorisotakuu

Alle 25-vuotiaiden työttömien työnhakijoiden aktiivointiaste oli joulukuussa 22,9 %, mikä oli hieman alempi kuin koko maassa keskimäärin. Eri palveluissa olevia nuoria oli joulukuun lopulla vajaat 700. Nuoria oli työllistettynä noin 90, kuntouttavassa työtoiminnassa lähes 210, kokeilussa vajaat 160, työvoimakoulutuksessa lähes 180 ja muissa palveluissa runsaat 40.

Lähde: Työ- ja elinkeinoministeriö, työnvälitystilastot

Työhallinto on ottanut käyttöönsä kesäkuussa 2014 uuden ISCO -ammattiluokituksen. Uusi ammattiluokitus poikkeaa huomattavasti aiemmin käytössä olleesta Pohjoismaisesta ammattiluokituksesta.

Satakunnan ELY-keskus:

Tutkija Merja Mannelin	puh. 0295 022 112
Ylijohtaja Marja Karvonen	puh. 0295 022 111

Satakunnan TE-toimisto:

Johtaja Juhani Sundell	puh. 0295 022 117
(vaihde)	puh. 0295 045 000

Toimipaikat: Pori, Harjavalta, Kankaanpää ja Rauma

TAULU 1.
ELY-KESKUS: SATAKUNTA

TYÖLLISYYSTILANNE 2015 JOULUKUUN LOPUSSA (I)
TOIMISTON TOIMINTA JOULUKUUN AIKANA (II)

I TILANNE KUUKAUDEN LOPUSSA	Joulukuu	Joulukuu	M U U T O S	
	2015	2014	LKM.	%
A. TYÖNHAKIJAT				
1. Työttömät työnhakijat	15 745	15 036	709	4,7
joista kokoaikaisesti lomautetut	1 874	1 679	195	11,6
2. Lyhennetyllä työviikolla	683	663	20	3,0
3. Työssä olevat yhteensä	5 057	4 930	127	2,6
joista yleisillä työmarkkinoilla	4 566	3 684	882	23,9
joista työllistettynä	491	1 246	-755	-60,6
4. Työvoiman ulkopuolella	4 707	4 237	470	11,1
joista työllistymistä edist.palvelussa	1 732	1 215	517	42,6
joista koulutuksessa	2 046	2 047	-1	0,0
5. Työttömyyseläkettä saavat	0	17	-17	-100,0
1-5 Kaikki työnhakijat yhteensä	26 192	24 883	1 309	5,3
B. TYÖVOIMAN KYSYNTÄ				
1. Avoimet työpaikat yhteensä	1 002	645	357	55,3
joista yli kuukauden avoinna olleet	445	264	181	68,6
joista yli 2 kuukautta avoinna olleet	200	78	122	156,4
C. PALVELUISSA				
1. Valtiolle työllistetyt	16	28	-12	-42,9
2. Kuntiin työllistetyt	162	402	-240	-59,7
3. Yksityiselle sektorille työllistetyt	366	1 172	-806	-68,8
1-3 Työllistetyt yhteensä	544	1 602	-1 058	-66,0
4. Työvoimakoulutuksessa	991	1 217	-226	-18,6
5. Valmennuksessa	40	21	19	90,5
6. Työ-/koulutuskokeilussa	447	384	63	16,4
7. Vuorotteluvapaasijaisena	111	106	5	4,7
8. Kuntouttavassa työtoiminnassa	1 331	808	523	64,7
9. Omaehtoisessa opiskelussa	1 104	951	153	16,1
1-9 Palveluissa yhteensä	4 568	5 089	-521	-10,2
D. TYÖTTÖMYYDEN RAKENNE				
1. Työttömät naiset	6 739	6 268	471	7,5
2. Työttömät miehet	9 006	8 768	238	2,7
3. Alle 25-vuotiaat työttömät	2 261	2 086	175	8,4
4. Yli 50-vuotiaat työttömät	6 339	6 219	120	1,9
5. Pitkäaikaistyöttömät	4 578	3 911	667	17,1
6. Ulkomaalaiset työttömät	806	794	12	1,5
E. TOIMEENTULOTURVA				
1. Työttömiä työttömyyskassojen jäseniä	8 993	8 441	552	6,5
II. TOIMINTA KUUKAUDEN AIKANA				
1. Työttömät työnhakijat	16 577	15 964	613	3,8
2. Muut työnhakijat	10 262	9 650	612	6,3
1-2 Työnhakijat yhteensä	26 839	25 614	1 225	4,8
3. Kuukauden kaikki työpaikat	1 969	1 289	680	52,8
Kuukauden uudet työpaikat	969	642	327	50,9
Täyttyneet työpaikat	172	291	-119	-40,9
joista toimiston hakijalla täytt.	77	221	-144	-65,2
4. Alkaneet työttömyysjaksot	3 269	3 057	212	6,9
5. Päättyneet työttömyysjaksot	1 293	1 299	-6	-0,5
6. Uudet työllistämiset	34	187	-153	-81,8
7. Aloittanut työvoimakoulutuksen	87	182	-95	-52,2

KOKO MAA(K)	JOULUKUU	MARRASKUU	MUUTOS	2015 JOULUKUU/	JOULUKUU	MUUTOS	2015 JOULUK./
	2015	2015		2015 MARRASK.	2014		2014 JOULUK.
				%			%
AVOIMET TYÖPAIKAT	28 071	25 892	2 179	8,4	24 724	3 347	13,5
KAIKKI TYÖNHAKIJAT	652 759	631 472	21 287	3,4	615 958	36 801	6,0
KAIKKI TYÖTTÖMÄT TYÖNHAKIJAT	377 926	342 106	35 820	10,5	363 268	14 658	4,0
TYÖTTÖMYYSSASTE	14,4	13,0			13,9		
TYÖTTÖMÄT NAISET	161 380	147 470	13 910	9,4	151 785	9 595	6,3
TYÖTTÖMÄT MIEHET	216 546	194 636	21 910	11,3	211 483	5 063	2,4
ALLE 25-VUOTIAAT	52 323	42 912	9 411	21,9	50 382	1 941	3,9
ALLE 20-VUOTIAAT	11 162	9 206	1 956	21,2	11 110	52	0,5
YLI 50-VUOTIAAT	136 247	128 985	7 262	5,6	131 280	4 967	3,8
PITKÄAIKAISTYÖTTÖMÄT	118 161	114 372	3 789	3,3	98 537	19 624	19,9
VAMM./PITKÄAIK.SAIR.TYÖTTÖMÄT	43 231	41 025	2 206	5,4	43 244	-13	0,0
ULKOMAALAISET TYÖTTÖMÄT	35 301	30 630	4 671	15,2	33 709	1 592	4,7
TYÖTTÖMÄT KASSOJEN JÄSENET	171 875	155 439	16 436	10,6	168 074	3 801	2,3
TYÖTTÖMÄT ILMAN LOMAUTETTUJA	343 278	316 828	26 450	8,3	325 662	17 616	5,4
LOMAUTETUT	34 648	25 278	9 370	37,1	37 606	-2 958	-7,9
LYHENNETYLLÄ TYÖVIKOLLA	10 537	10 447	90	0,9	9 103	1 434	15,8
TYÖSSÄ OLEVAT TYÖNH. PL.PALVEL.	127 264	129 082	-1 818	-1,4	100 251	27 013	26,9
TYÖTTÖMYYSELÄKKEELLÄ	0	1	-1	-100,0	7 037	-7 037	-100,0
TYÖLLISTYMISTÄ EDIST. PALVELUSSA	30 012	36 769	-6 757	-18,4	25 612	4 400	17,2
TYÖLLISTETYT	19 049	19 742	-693	-3,5	34 886	-15 837	-45,4
TYÖVOIMAKOULUTUKSESSA	20 032	23 558	-3 526	-15,0	23 396	-3 364	-14,4

ELY-KESKUS(K): 14 SATAKUNTA	JOULUKUU	MARRASKUU	MUUTOS	2015 JOULUK./	JOULUKUU	MUUTOS	2015 JOULUK./
	2015	2015		2015 MARRASK.	2014		2014 JOULUK.
				%			%
AVOIMET TYÖPAIKAT	1 002	1 034	-32	-3,1	645	357	55,3
KAIKKI TYÖNHAKIJAT	26 192	25 042	1 150	4,6	24 883	1 309	5,3
KAIKKI TYÖTTÖMÄT TYÖNHAKIJAT	15 745	13 878	1 867	13,5	15 036	709	4,7
TYÖTTÖMYYSSASTE, %	15,2	13,4			14,5		
TYÖTTÖMÄT NAISET	6 739	5 996	743	12,4	6 268	471	7,5
TYÖTTÖMÄT MIEHET	9 006	7 882	1 124	14,3	8 768	238	2,7
ALLE 25-VUOTIAAT	2 261	1 734	527	30,4	2 086	175	8,4
ALLE 20-VUOTIAAT	489	371	118	31,8	505	-16	-3,2
YLI 50-VUOTIAAT	6 339	5 900	439	7,4	6 219	120	1,9
PITKÄAIKAISTYÖTTÖMÄT	4 578	4 476	102	2,3	3 911	667	17,1
VAMM./PITKÄAIK.SAIR.TYÖTTÖMÄT	1 794	1 694	100	5,9	1 901	-107	-5,6
ULKOMAALAISET TYÖTTÖMÄT	806	657	149	22,7	794	12	1,5
TYÖTTÖMÄT KASSOJEN JÄSENET	8 993	7 929	1 064	13,4	8 441	552	6,5
TYÖTTÖMÄT ILMAN LOMAUTETTUJA	13 871	12 602	1 269	10,1	13 357	514	3,8
LOMAUTETUT	1 874	1 276	598	46,9	1 679	195	11,6
LYHENNETYLLÄ TYÖVIKOLLA	683	683	0	0,0	663	20	3,0
TYÖSSÄ OLEVAT TYÖNH. PL.PALVEL.	4 566	4 773	-207	-4,3	3 684	882	23,9
TYÖTTÖMYYSELÄKKEELLÄ	0	0	0	0,0	17	-17	-100,0
TYÖLLISTYMISTÄ EDIST. PALVELUSSA	1 732	2 009	-277	-13,8	1 215	517	42,6
TYÖLLISTETYT	544	593	-49	-8,3	1 602	-1 058	-66,0
TYÖVOIMAKOULUTUKSESSA	991	1 144	-153	-13,4	1 217	-226	-18,6

TAULU 7. LASKENTAPÄIVÄN AVOIMET TYÖPAIKAT JA TYÖTTÖMÄT TYÖHAKIJAT ELY-KESKUKSITTAIN(K)
KOKO MAA(K)

ELY-KESKUS(K)	AVOIMET TYÖPAIKAT	TYÖTTÖMÄT TYÖNHAKIJAT						TYÖTTÖMYYS- ASTE, %
		YHTEENSÄ	MIEHET	NAISET	ALLE 25- VUOTIAAT	PITKÄAIK. TYÖTTÖMÄT	LOMAUTETUT	
UUSIMAA	9 818	98 599	54 720	43 879	10 615	37 175	5 902	11,9
VARSINAIS-SUOMI	1 972	32 783	18 458	14 325	4 327	9 885	3 206	14,5
SATAKUNTA	1 002	15 745	9 006	6 739	2 261	4 578	1 874	15,2
HÄME	1 348	26 708	15 020	11 688	3 647	8 692	2 665	15,0
PIRKANMAA	1 977	39 857	22 456	17 401	5 798	12 579	4 271	16,4
KAAKKOIS-SUOMI	1 018	25 159	14 575	10 584	3 832	7 266	2 456	17,6
ETELÄ-SAVO	530	10 851	6 590	4 261	1 591	3 087	1 327	16,2
POHJOIS-SAVO	1 197	17 255	10 404	6 851	2 590	4 530	2 109	15,2
POHJOIS-KARJALA	449	13 556	8 066	5 490	1 999	3 692	1 259	18,3
KESKI-SUOMI	889	23 107	13 154	9 953	3 592	7 923	1 849	18,0
ETELÄ-POHJANMAA	2 263	11 015	6 514	4 501	1 920	1 944	1 754	12,4
POHJANMAA	921	11 868	7 017	4 851	1 950	2 785	1 530	10,1
POHJOIS-POHJANMAA	1 642	29 950	17 358	12 592	5 374	8 267	2 768	16,2
KAINUU	362	6 348	3 993	2 355	839	1 669	548	17,9
LAPPI	832	14 350	8 776	5 574	1 885	3 972	1 084	17,2
AHVENANMAA	232	610	341	269	91	68	10	4,2
ULKOMAAT	1 619	165	98	67	12	49	36	0,0
KOKO MAA	28 071	377 926	216 546	161 380	52 323	118 161	34 648	14,4

KUNTA	TYÖTTÖMÄT TYÖNHAKIJAT 1)			TYÖVOIMA 2)	TYÖTTÖ- MYYSS- ASTE,%	TYÖTTÖMÄT TYÖNHAKIJAT 1)				AVOIMET TYÖ- PAIKAT
	EDELLISENÄ VUONNA YHTEENSÄ	MUUTOS %				NAISET	ALLE 25- VUOTIAAT	YLI 50- VUOTIAAT	PITKÄAIK.- TYÖTTÖMÄT	
EURA	547	569	-3,9 %	5 613	9,7	221	92	215	125	53
EURAJOKI	309	296	4,4 %	2 757	11,2	142	29	145	87	246
HARJAVALTA	437	432	1,2 %	3 198	13,7	181	67	165	109	41
HONKAJOKI	112	118	-5,1 %	849	13,2	45	21	52	29	5
HUITTINEN	505	467	8,1 %	4 738	10,7	214	84	191	92	52
JÄMIJÄRVI	100	106	-5,7 %	851	11,8	45	10	49	30	1
KANKAANPÄÄ	772	746	3,5 %	5 412	14,3	363	127	300	148	16
KARVIA	185	164	12,8 %	1 088	17,0	63	20	94	42	4
KOKEMÄKI	486	528	-8,0 %	3 469	14,0	185	54	202	132	27
KÖYLIO	125	120	4,2 %	1 260	9,9	65	16	64	32	5
LUVIA	196	188	4,3 %	1 553	12,6	90	23	86	63	4
MERIKARVIA	225	201	11,9 %	1 300	17,3	96	13	126	74	7
NAKKILA	371	356	4,2 %	2 477	15,0	165	48	163	96	3
POMARKKU	143	157	-8,9 %	976	14,7	51	12	66	42	2
PORI	7 285	6 743	8,0 %	40 018	18,2	3 058	1 153	2 755	2 299	396
RAUMA	2 711	2 755	-1,6 %	18 909	14,3	1 194	334	1 148	791	118
SIKAINEN	100	105	-4,8 %	618	16,2	42	8	41	38	2
SÄKYLÄ	206	181	13,8 %	2 125	9,7	123	22	88	47	7
ULVILA	930	804	15,7 %	6 265	14,8	396	128	389	302	13
YHTEENSÄ	15 745	15 036	4,7 %	103 476	15,2	6 739	2 261	6 339	4 578	1 002

1) Näissä kuntakohtaisissa työttömien tiedoissa ovat mukana myös henkilökohtaisesti ilmoittautuneet lomautetut.

2) Kuntien työvoima on Tilastokeskuksen vuoden 2013 työssäkäyntitilaston työvoimaluvun lopullinen tieto.

TYÖTTÖMÄT TYÖNHAKIJAT AMMATTIRYHMITÄIN KUUKAUDEN LOPUSSA ML. LOMAUTETUT (Tilasto: 1205)

AVOIMET TYÖPAIKAT AMMATTIRYHMITÄIN KUUKAUDEN AIKANA (Tilasto: 2310)

ELY-KESKUS: SATAKUNTA

JOULUKUU

AMMATTIRYHMÄ - suurimmat ryhmät eriteltyinä	TYÖTTÖMÄT TYÖNHAKIJAT KK LOPUSSA				AVOIMET TYÖPAIKAT KK AIKANA			
	2015	2014	MUUTOS	MUUT%	2015	2014	MUUTOS	MUUT%
Johtajat	117	106	11	10,4	15	12	3	25,0
Erityisasiantuntijat	1 251	1 145	106	9,3	305	172	133	77,3
Luonnont. ja tekniikan erit.asiant.	499	448	51	11,4	191	74	117	158,1
Opettajat ja muut opetusalan erit.asiant.	218	182	36	19,8	37	19	18	94,7
Asiantuntijat	1 468	1 346	122	9,1	264	183	81	44,3
Luonnont. ja tekniikan asiantuntijat	513	501	12	2,4	83	35	48	137,1
Terveystieteiden asiantuntijat	200	157	43	27,4	40	34	6	17,6
Liike-elämän ja hallinnon asiantuntijat	454	432	22	5,1	95	90	5	5,6
Toimisto- ja asiakaspalvelutyöntekijät	876	797	79	9,9	158	39	119	305,1
Toimistotyöntekijät	539	506	33	6,5	133	17	116	682,4
Palvelu- ja myyntityöntekijät	2 689	2 385	304	12,7	442	301	141	46,8
Palvelutyöntekijät	759	692	67	9,7	103	70	33	47,1
Myyjät, kauppiat ym.	875	783	92	11,7	220	125	95	76,0
Hoivapalvelun ja terveydenh. työntek.	958	826	132	16,0	96	95	1	1,1
Maanviljelijät ja metsätyöntekijät ym.	448	446	2	0,4	56	8	48	600,0
Rakennus-, korjaus- ja valmistustyönt.	4 178	4 026	152	3,8	233	215	18	8,4
Rakennustyöntekijät ym. (pl. sähköas.)	1 480	1 540	-60	-3,9	62	61	1	1,6
Konepaja- ja valimotyöntek., asent., korj.	1 677	1 496	181	12,1	99	80	19	23,8
Sähkö- ja elektroniikka-alan työntekijät	532	516	16	3,1	60	32	28	87,5
Prosessi- ja kuljetustyöntekijät	1 603	1 552	51	3,3	141	104	37	35,6
Prosessityöntekijät	631	612	19	3,1	105	82	23	28,0
Kuljetustyöntekijät	742	691	51	7,4	22	13	9	69,2
Muut työntekijät	1 302	1 266	36	2,8	336	224	112	50,0
Siivoajat, kotiapul. ja muut puhdist.työntek.	478	446	32	7,2	94	102	-8	-7,8
Teollisuuden ja rakentam. avust. työntek.	467	463	4	0,9	10	20	-10	-50,0
Ammatteihin luokittelemattomat	1 809	1 965	-156	-7,9	18	29	-11	-37,9
Ei ammattia	1 364	1 410	-46	-3,3	0	0	0	-
Yhteensä	15 745	15 036	709	4,7	1 969	1 289	680	52,8

NÄKYMIÄ | JOULUKUU | 2015

SATAKUNNAN TYÖLLISYYSKATSAUS 12/2015

Satakunnan elinkeino-, liikenne- ja ympäristökeskus

27.1.2016 | Yhteiset palvelut, MM, JS

www.ely-keskus.fi/julkaisut | www.doria.fi/ely-keskus