



# Satakunnan työllisyyskatsaus 11/2015

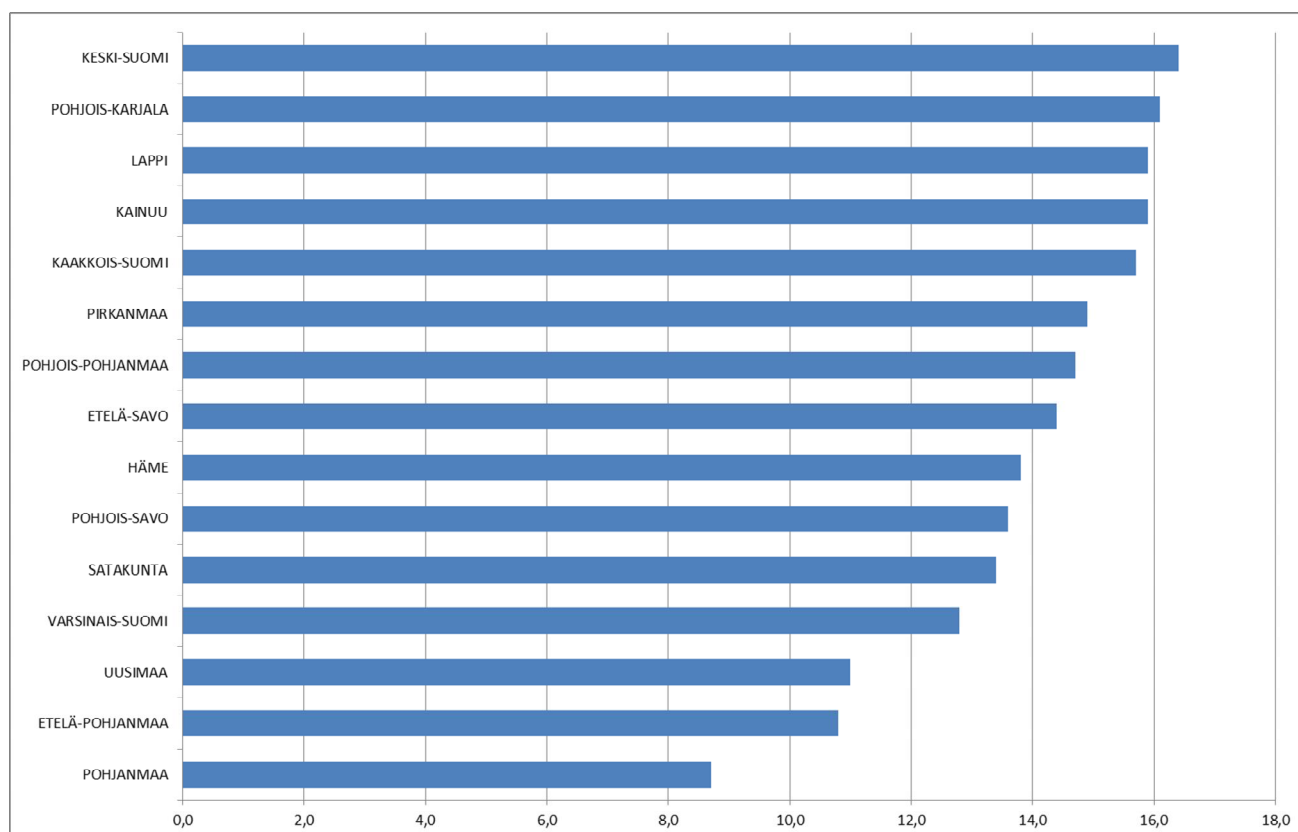
Julkaisuvapaa tiistaina 22.12.2015 klo 9.00

## Avoimet työpaikat lisääntyneet edelleen Satakunnassa

### Työnhakijat

Satakunnan elinkeino-, liikenne- ja ympäristökeskuksen alueella oli työnvälitystilaston mukaan marraskuun lopussa työttömiä työnhakijoita vajaat 13 900, mikä on 200 enemmän kuin kuukausi sitten. Lisäys johtui lomautettujen määrän kasvusta. Lomautettuna oli lähes 1 300 henkeä. Työttömien osuus työvoimasta oli 13,4 %. Työttöminä työnhakijoina oli miehiä vajaat 7 900 ja naisia noin 6 000. Satakunnassa työttömien työnhakijoiden määrä on lisääntynyt vajaalla 500:lla viime vuoden marraskuusta. Lomautettuja oli lähes 100 vähemmän kuin vuosi sitten.

Kuva 1: Työttömyysaste (ml. lomautetut) ELY-keskuksittain (%)



## Avoimet työpaikat

Satakunnan TE-toimistossa oli marraskuun aikana avoinna yli 2 000 työpaikkaa. Kuukauden takaisesta määrä on lisääntynyt runsaalla 100:lla ja vuoden takaisesta lähes 500:lla. Avoimet paikat lisääntyivät viime vuodesta lähes kaikilla aloilla. Suhteellisesti suurinta lisäys oli toimisto- ja asiakaspalvelutyössä sekä johtotehtävissä. Uusia avoimia työpaikkoja ilmoitettiin TE-toimistoon marraskuun aikana lähes 1 200 ja paikkoja täytettiin vajaat 400.

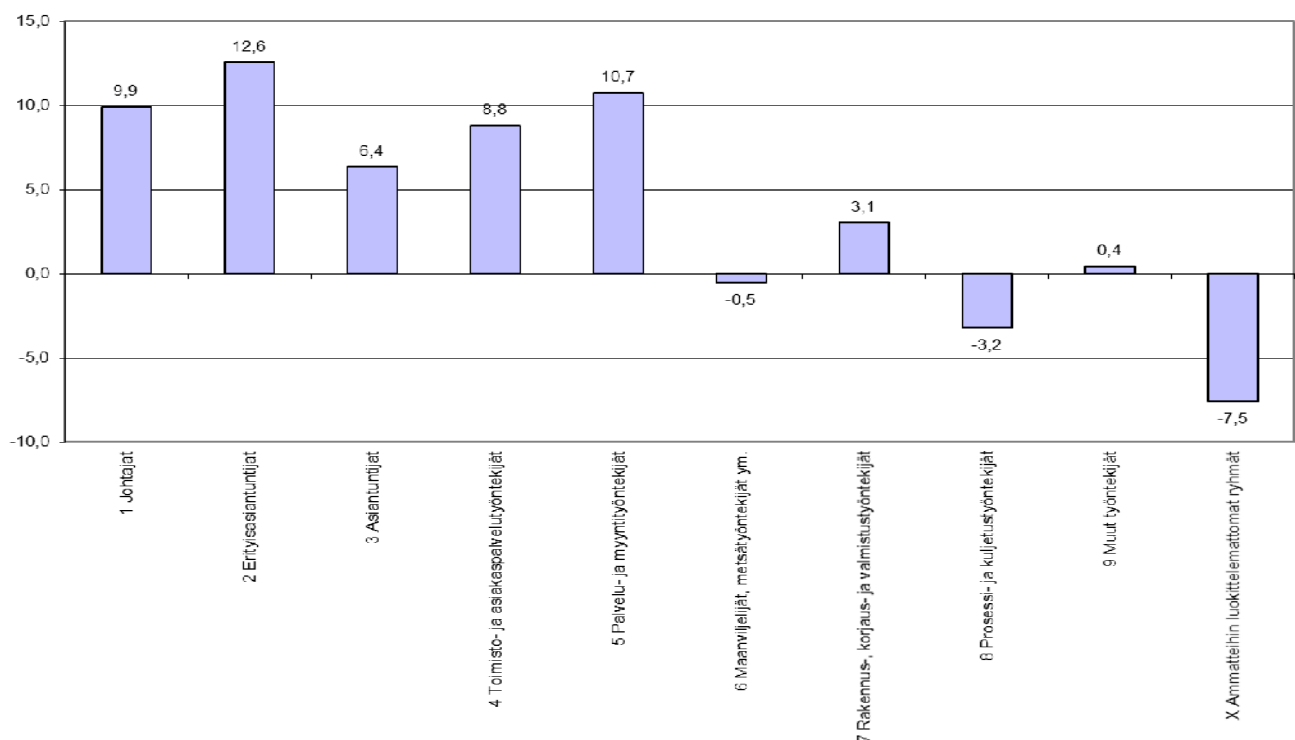
## Työttömyyden rakenne

Alle 25-vuotiaita työttömiä työnhakijoita oli marraskuun lopussa runsaat 1 700, mikä on hieman vähemmän kuin viime kuussa mutta yli 100 enemmän kuin vuosi sitten. Alle 25-vuotiaiden osuus työttömistä työnhakijoista oli 12,5 %. Yli 50-vuotiaita työttömiä työnhakijoita oli marraskuun lopussa 5 900, mikä on hieman vähemmän kuin vuosi sitten.

Yhtäjaksoisesti yli vuoden työttömänä olleita oli vajaat 4 500, mikä on lähes 100 enemmän kuin kuukausi sitten ja 700 enemmän kuin vuosi sitten.

Ammattiryhmittäin tarkasteltuna työttömien työnhakijoiden määrä nousi vuoden aikana suurimassa osassa ammattiryhmiä. Suhteellisesti eniten nousua oli erityisasiantuntijatehtävissä sekä palvelu- ja myyntityössä.

Kuva 2: Työttömät työnhakijat kuukauden aikana Satakunnassa – muutos ammattiryhmittäin vuoden aikana (%)



## Palvelut

Marraskuun lopussa työvoimakoulutuksessa oli runsaat 1 100 ja työllistettynä noin 600 henkilöä. Valtiolle työllistettynä oli vajaat 20, kuntiin lähes 200 ja yksityiselle sektorille 400 henkilöä. Sekä työvoimakoulutuksessa että työllistettynä oli selvästi vähemmän kuin vuosi sitten.

## Kunnat

Työttömien työnhakijoiden määrä on noussut Satakunnassa vuoden aikana valtaosassa alueen kunnista. Vähennystä on tapahtunut kuitenkin kahdeksan kunnan alueella eli Eurajoella, Honkajoella, Jämijärvellä, Kokemäellä, Köyliössä, Pomarkussa, Raumalla ja Siikaisissa. Korkeimmat työttömyysasteet olivat Porissa (16,2 %), Merikarvialla (15,8 %) sekä Siikaisissa (14,9 %). Alhaisimmat työttömyysasteet olivat Säkylässä (7,8 %), Köyliössä (8,1 %), Eurassa (8,2 %) sekä Huittisissa (8,9 %).

## Nuorisotakuu

Alle 25-vuotiaiden työttömien työnhakijoiden aktiivointiaste oli marraskuussa 32,8 %, mikä oli hieman korkeampi kuin koko maassa keskimäärin. Eri palveluissa olevia nuoria oli marraskuun lopulla runsaat 800. Nuoria oli työllistettynä lähes 100, kuntouttavassa työtoiminnassa vajaat 230, kokeilussa yli 270, työvoimakoulutuksessa lähes 200 ja muissa palveluissa vajaat 50.

Lähde: Työ- ja elinkeinoministeriö, työnvälitystilastot

Työhallinto on ottanut käyttöönsä kesäkuussa 2014 uuden ISCO -ammattiluokituksen. Uusi ammattiluokitus poikkeaa huomattavasti aiemmin käytössä olleesta Pohjoismaisesta ammattiluokituksesta.

Satakunnan ELY-keskus:

Tutkija Merja Mannelin	puh. 0295 022 112
Ylijohtaja Marja Karvonen	puh. 0295 022 111

Satakunnan TE-toimisto:

Johtaja Juhani Sundell	puh. 0295 022 117
(vaihte)	puh. 0295 045 000

Toimipaikat: Pori, Harjavalta, Kankaanpää ja Rauma

TAULU 1.  
ELY-KESKUS: SATAKUNTA

TYÖLLISYYSTILANNE 2015 MARRASKUUN LOPUSSA (I)  
TOIMISTON TOIMINTA MARRASKUUN AIKANA (II)

I TILANNE KUUKAUDEN LOPUSSA	Marraskuu 2015	Marraskuu 2014	M U U T O S LKM.	%
<b>A. TYÖNHAKIJAT</b>				
1. Työttömät työnhakijat	13 878	13 421	457	3,4
joista kokoaikaisesti lomautetut	1 276	1 343	-67	-5,0
2. Lyhennetyllä työviikolla	683	661	22	3,3
3. Työssä olevat yhteensä	5 298	5 064	234	4,6
joista yleisillä työmarkkinoilla	4 773	3 744	1 029	27,5
joista työllistettynä	525	1 320	-795	-60,2
4. Työvoiman ulkopuolella	5 183	4 686	497	10,6
joista työllistymistä edist.palvelussa	2 009	1 451	558	38,5
joista koulutuksessa	2 216	2 244	-28	-1,2
5. Työttömyyseläkettä saavat	0	24	-24	-100,0
1-5 Kaikki työnhakijat yhteensä	25 042	23 856	1 186	5,0
<b>B. TYÖVOIMAN KYSYNTÄ</b>				
1. Avoimet työpaikat yhteensä	1 034	681	353	51,8
joista yli kuukauden avoinna olleet	303	155	148	95,5
joista yli 2 kuukautta avoinna olleet	151	87	64	73,6
<b>C. PALVELUISSA</b>				
1. Valtiolle työllistetyt	17	31	-14	-45,2
2. Kuntiin työllistetyt	178	453	-275	-60,7
3. Yksityiselle sektorille työllistetyt	398	1 213	-815	-67,2
1-3 Työllistetyt yhteensä	593	1 697	-1 104	-65,1
4. Työvoimakoulutuksessa	1 144	1 371	-227	-16,6
5. Valmennuksessa	20	77	-57	-74,0
6. Työ-/koulutuskokeilussa	696	553	143	25,9
7. Vuorotteluvapaasijaisena	113	114	-1	-0,9
8. Kuntouttavassa työtoiminnassa	1 422	904	518	57,3
9. Omaehtoisessa opiskelussa	1 163	1 001	162	16,2
1-9 Palveluissa yhteensä	5 151	5 717	-566	-9,9
<b>D. TYÖTTÖMYYDEN RAKENNE</b>				
1. Työttömät naiset	5 996	5 659	337	6,0
2. Työttömät miehet	7 882	7 762	120	1,5
3. Alle 25-vuotiaat työttömät	1 734	1 606	128	8,0
4. Yli 50-vuotiaat työttömät	5 900	5 920	-20	-0,3
5. Pitkäaikaistyöttömät	4 476	3 781	695	18,4
6. Ulkomaalaiset työttömät	657	626	31	5,0
<b>E. TOIMEENTULOTURVA</b>				
1. Työttömiä työttömyyskassojen jäseniä	7 929	7 622	307	4,0
<b>II. TOIMINTA KUUKAUDEN AIKANA</b>				
1. Työttömät työnhakijat	15 463	14 913	550	3,7
2. Muut työnhakijat	10 460	9 845	615	6,2
1-2 Työnhakijat yhteensä	25 923	24 758	1 165	4,7
3. Kuukauden kaikki työpaikat	2 018	1 523	495	32,5
Kuukauden uudet työpaikat	1 167	790	377	47,7
Täyttyneet työpaikat	382	498	-116	-23,3
joista toimiston hakijalla täytt.	264	426	-162	-38,0
4. Alkaneet työttömyysjaksot	2 177	2 558	-381	-14,9
5. Päättyneet työttömyysjaksot	2 018	2 010	8	0,4
6. Uudet työllistämiset	54	266	-212	-79,7
7. Aloittanut työvoimakoulutuksen	242	166	76	45,8

KOKO MAA(K)	MARRASKUU	LOKAKUU	MUUTOS	2015 MARRASK./	MARRASKUU	MUUTOS	2015 MARRASK./
	2015	2015		2015 LOKAKUU	2014		2014 MARRASK.
				%			%
AVOIMET TYÖPAIKAT	25 892	28 832	-2 940	-10,2	25 260	632	2,5
KAIKKI TYÖNHAKIJAT	631 472	623 355	8 117	1,3	591 202	40 270	6,8
KAIKKI TYÖTTÖMÄT TYÖNHAKIJAT	342 106	337 675	4 431	1,3	326 506	15 600	4,8
TYÖTTÖMYYSASTE	13,0	12,8			12,5		
TYÖTTÖMÄT NAISET	147 470	148 336	-866	-0,6	138 744	8 726	6,3
TYÖTTÖMÄT MIEHET	194 636	189 339	5 297	2,8	187 762	6 874	3,7
ALLE 25-VUOTIAAT	42 912	43 361	-449	-1,0	41 404	1 508	3,6
ALLE 20-VUOTIAAT	9 206	9 796	-590	-6,0	9 259	-53	-0,6
YLI 50-VUOTIAAT	128 985	126 644	2 341	1,8	123 077	5 908	4,8
PITKÄAIKAISTYÖTTÖMÄT	114 372	113 125	1 247	1,1	94 459	19 913	21,1
VAMM./PITKÄAIK.SAIR.TYÖTTÖMÄT	41 025	40 882	143	0,3	41 068	-43	-0,1
ULKOMAALAISET TYÖTTÖMÄT	30 630	30 685	-55	-0,2	29 472	1 158	3,9
TYÖTTÖMÄT KASSOJEN JÄSENET	155 439	150 241	5 198	3,5	149 080	6 359	4,3
TYÖTTÖMÄT ILMAN LOMAUTETTUJA	316 828	315 307	1 521	0,5	299 592	17 236	5,8
LOMAUTETUT	25 278	22 368	2 910	13,0	26 914	-1 636	-6,1
LYHENNETYLLÄ TYÖVIKOLLA	10 447	9 783	664	6,8	9 095	1 352	14,9
TYÖSSÄ OLEVAT TYÖNH. PL.PALVEL.	129 082	127 953	1 129	0,9	100 827	28 255	28,0
TYÖTTÖMYYSELÄKKEELLÄ	1	2	-1	-50,0	7 666	-7 665	-100,0
TYÖLLISTYMISTÄ EDIST. PALVELUSSA	36 769	34 767	2 002	5,8	31 583	5 186	16,4
TYÖLLISTETYT	19 742	20 906	-1 164	-5,6	36 299	-16 557	-45,6
TYÖVOIMAKOULUTUKSESSA	23 558	23 038	520	2,3	26 609	-3 051	-11,5

ELY-KESKUS(K): 14 SATAKUNTA	MARRASKUU	LOKAKUU	MUUTOS	2015 MARRASK./	MARRASKUU	MUUTOS	2015 MARRASK./
	2015	2015		2015 LOKAKUU	2014		2014 MARRASK.
				%			%
AVOIMET TYÖPAIKAT	1 034	918	116	12,6	681	353	51,8
KAIKKI TYÖNHAKIJAT	25 042	24 654	388	1,6	23 856	1 186	5,0
KAIKKI TYÖTTÖMÄT TYÖNHAKIJAT	13 878	13 677	201	1,5	13 421	457	3,4
TYÖTTÖMYYSASTE, %	13,4	13,2			12,9		
TYÖTTÖMÄT NAISET	5 996	6 056	-60	-1,0	5 659	337	6,0
TYÖTTÖMÄT MIEHET	7 882	7 621	261	3,4	7 762	120	1,5
ALLE 25-VUOTIAAT	1 734	1 750	-16	-0,9	1 606	128	8,0
ALLE 20-VUOTIAAT	371	397	-26	-6,5	355	16	4,5
YLI 50-VUOTIAAT	5 900	5 851	49	0,8	5 920	-20	-0,3
PITKÄAIKAISTYÖTTÖMÄT	4 476	4 408	68	1,5	3 781	695	18,4
VAMM./PITKÄAIK.SAIR.TYÖTTÖMÄT	1 694	1 701	-7	-0,4	1 782	-88	-4,9
ULKOMAALAISET TYÖTTÖMÄT	657	722	-65	-9,0	626	31	5,0
TYÖTTÖMÄT KASSOJEN JÄSENET	7 929	7 621	308	4,0	7 622	307	4,0
TYÖTTÖMÄT ILMAN LOMAUTETTUJA	12 602	12 602	0	0,0	12 078	524	4,3
LOMAUTETUT	1 276	1 075	201	18,7	1 343	-67	-5,0
LYHENNETYLLÄ TYÖVIKOLLA	683	639	44	6,9	661	22	3,3
TYÖSSÄ OLEVAT TYÖNH. PL.PALVEL.	4 773	4 876	-103	-2,1	3 744	1 029	27,5
TYÖTTÖMYYSELÄKKEELLÄ	0	1	-1	-100,0	24	-24	-100,0
TYÖLLISTYMISTÄ EDIST. PALVELUSSA	2 009	1 873	136	7,3	1 451	558	38,5
TYÖLLISTETYT	593	606	-13	-2,1	1 697	-1 104	-65,1
TYÖVOIMAKOULUTUKSESSA	1144	1070	74	6,9	1 371	-227	-16,6

TAULU 7. LASKENTAPÄIVÄN AVOIMET TYÖPAIKAT JA TYÖTTÖMÄT TYÖHAKIJAT ELY-KESKUKSITTAIN(K)  
KOKO MAA(K)

ELY-KESKUS(K)	AVOIMET TYÖPAIKAT	TYÖTTÖMÄT TYÖNHAKIJAT						TYÖTTÖMYYS- ASTE, %
		YHTEENSÄ	MIEHET	NAISET	ALLE 25- VUOTIAAT	PITKÄAIK. TYÖTTÖMÄT	LOMAUTETUT	
UUSIMAA	9 537	91 366	50 756	40 610	9 025	35 863	4 489	11,0
VARSINAIS-SUOMI	1 742	29 078	16 302	12 776	3 488	9 606	2 230	12,8
SATAKUNTA	1 034	13 878	7 882	5 996	1 734	4 476	1 276	13,4
HÄME	1 392	24 497	13 606	10 891	3 050	8 461	2 019	13,8
PIRKANMAA	2 160	36 252	20 388	15 864	4 942	12 043	3 285	14,9
KAAKKOIS-SUOMI	1 058	22 401	12 929	9 472	3 084	7 078	1 919	15,7
ETELÄ-SAVO	510	9 667	5 773	3 894	1 298	3 004	828	14,4
POHJOIS-SAVO	1 132	15 441	9 227	6 214	2 042	4 414	1 582	13,6
POHJOIS-KARJALA	479	11 937	6 969	4 968	1 465	3 561	834	16,1
KESKI-SUOMI	907	21 069	11 914	9 155	2 981	7 764	1 374	16,4
ETELÄ-POHJANMAA	489	9 526	5 484	4 042	1 454	1 886	1 164	10,8
POHJANMAA	742	10 256	5 958	4 298	1 565	2 671	998	8,7
POHJOIS-POHJANMAA	1 454	27 131	15 570	11 561	4 469	7 951	2 048	14,7
KAINUU	393	5 624	3 504	2 120	646	1 592	399	15,9
LAPPI	1 057	13 280	7 982	5 298	1 582	3 890	806	15,9
AHVENANMAA	181	559	310	249	78	67	5	3,9
ULKOMAAT	1 625	144	82	62	9	45	22	0,0
KOKO MAA	25 892	342 106	194 636	147 470	42 912	114 372	25 278	13,0

KUNTA	TYÖTTÖMÄT TYÖNHAKIJAT 1)			TYÖVOIMA 2)	TYÖTTÖ- MYYSS- ASTE,%	TYÖTTÖMÄT TYÖNHAKIJAT 1)				AVOIMET TYÖ- PAIKAT
	EDELLEENÄ VUONNA YHTEENSÄ	MUUTOS %				NAISET	ALLE 25- VUOTIAAT	YLI 50- VUOTIAAT	PITKÄAIK.- TYÖTTÖMÄT	
EURA	463	455	1,8 %	5 613	8,2	195	62	202	123	54
EURAJOKI	258	265	-2,6 %	2 757	9,4	126	22	124	84	270
HARJAVALTA	401	377	6,4 %	3 198	12,5	176	59	162	104	12
HONKAJOKI	100	105	-4,8 %	849	11,8	42	15	48	27	3
HUITTINEN	422	421	0,2 %	4 738	8,9	181	62	166	92	56
JÄMIJÄRVI	81	92	-12,0 %	851	9,5	38	6	46	28	1
KANKAANPÄÄ	646	628	2,9 %	5 412	11,9	315	95	262	134	30
KARVIA	143	139	2,9 %	1 088	13,1	48	11	81	40	4
KOKEMÄKI	464	484	-4,1 %	3 469	13,4	176	41	203	131	14
KÖYLIO	102	104	-1,9 %	1 260	8,1	50	11	57	29	3
LUVIA	182	180	1,1 %	1 553	11,7	83	18	86	64	4
MERIKARVIA	206	190	8,4 %	1 300	15,8	88	11	117	71	7
NAKKILA	346	332	4,2 %	2 477	14,0	157	43	155	96	10
POMARKKU	131	136	-3,7 %	976	13,4	49	9	62	41	3
PORI	6 473	6 069	6,7 %	40 018	16,2	2 736	920	2 568	2 255	308
RAUMA	2 374	2 465	-3,7 %	18 909	12,6	1 053	226	1 085	779	223
SIKAINEN	92	96	-4,2 %	618	14,9	41	6	38	36	0
SÄKYLÄ	166	154	7,8 %	2 125	7,8	92	10	79	48	6
ULVILA	828	729	13,6 %	6 265	13,2	350	107	359	294	26
YHTEENSÄ	13 878	13 421	3,4 %	103 476	13,4	5 996	1 734	5 900	4 476	1 034

1) Näissä kuntakohtaisissa työttömien tiedoissa ovat mukana myös henkilökohtaisesti ilmoittautuneet lomautetut.

2) Kuntien työvoima on Tilastokeskuksen vuoden 2013 työssäkäyntitilaston työvoimaluvun lopullinen tieto.

TYÖTTÖMÄT TYÖNHAKIJAT AMMATTIRYHMITÄIN KUUKAUDEN LOPUSSA ML. LOMAUTETUT (Tilasto: 1205)  
 AVOIMET TYÖPAIKAT AMMATTIRYHMITÄIN KUUKAUDEN AIKANA (Tilasto: 2310)  
 ELY-KESKUS: SATAKUNTA MARRASKUU

AMMATTIRYHMÄ - suurimmat ryhmät eriteltyinä	TYÖTTÖMÄT TYÖNHAKIJAT KK LOPUSSA				AVOIMET TYÖPAIKAT KK AIKANA			
	2015	2014	MUUTOS	MUUT%	2015	2014	MUUTOS	MUUT%
Johtajat	111	101	10	9,9	21	9	12	133,3
Erityisasiantuntijat	1 138	1 011	127	12,6	302	164	138	84,1
Luonnont. ja tekniikan erit.asiant.	453	407	46	11,3	185	62	123	198,4
Opettajat ja muut opetusalan erit.asiant.	164	140	24	17,1	33	19	14	73,7
Asiantuntijat	1 320	1 241	79	6,4	342	225	117	52,0
Luonnont. ja tekniikan asiantuntijat	466	472	-6	-1,3	59	41	18	43,9
Terveystieteiden asiantuntijat	185	140	45	32,1	51	33	18	54,5
Liike-elämän ja hallinnon asiantuntijat	413	403	10	2,5	153	110	43	39,1
Toimisto- ja asiakaspalvelutyöntekijät	828	761	67	8,8	185	55	130	236,4
Toimistotyöntekijät	519	495	24	4,8	149	19	130	684,2
Palvelu- ja myyntityöntekijät	2 412	2 178	234	10,7	412	354	58	16,4
Palvelutyöntekijät	682	618	64	10,4	104	106	-2	-1,9
Myyjät, kauppiaat ym.	781	729	52	7,1	203	145	58	40,0
Hoivapalvelun ja terveydenh. työntek.	860	758	102	13,5	72	90	-18	-20,0
Maanviljelijät ja metsätyöntekijät ym.	402	404	-2	-0,5	7	9	-2	-22,2
Rakennus-, korjaus- ja valmistustyönt.	3 612	3 505	107	3,1	219	178	41	23,0
Rakennustyöntekijät ym. (pl. sähköas.)	1 276	1 326	-50	-3,8	82	51	31	60,8
Konepaja- ja valimotyöntek., asent., korj.	1 453	1 360	93	6,8	88	87	1	1,1
Sähkö- ja elektroniikka-alan työntekijät	452	422	30	7,1	33	33	0	0,0
Prosessi- ja kuljetustyöntekijät	1 362	1 407	-45	-3,2	244	173	71	41,0
Prosessityöntekijät	521	568	-47	-8,3	203	145	58	40,0
Kuljetustyöntekijät	646	622	24	3,9	25	15	10	66,7
Muut työntekijät	1 146	1 141	5	0,4	264	324	-60	-18,5
Siivoojat, kotiapul. ja muut puhdist.työntek.	441	419	22	5,3	96	130	-34	-26,2
Teollisuuden ja rakentam. avust. työntek.	397	391	6	1,5	22	85	-63	-74,1
Ammatteihin luokittelemattomat	1 544	1 670	-126	-7,5	22	32	-10	-31,3
Ei ammattia	1 130	1 163	-33	-2,8	0	0	0	-
<b>Yhteensä</b>	<b>13 878</b>	<b>13 421</b>	<b>457</b>	<b>3,4</b>	<b>2 018</b>	<b>1 523</b>	<b>495</b>	<b>32,5</b>



**NÄKYMIÄ | MARRASKUU | 2015**

**SATAKUNNAN TYÖLLISYYSKATSAUS 11/2015**

**Satakunnan elinkeino-, liikenne- ja ympäristökeskus**

**22.12.2015 | Yhteiset palvelut, MM, JS**

**[www.ely-keskus.fi/julkaisut](http://www.ely-keskus.fi/julkaisut) | [www.doria.fi/ely-keskus](http://www.doria.fi/ely-keskus)**