



Satakunnan työllisyyskatsaus 10/2015

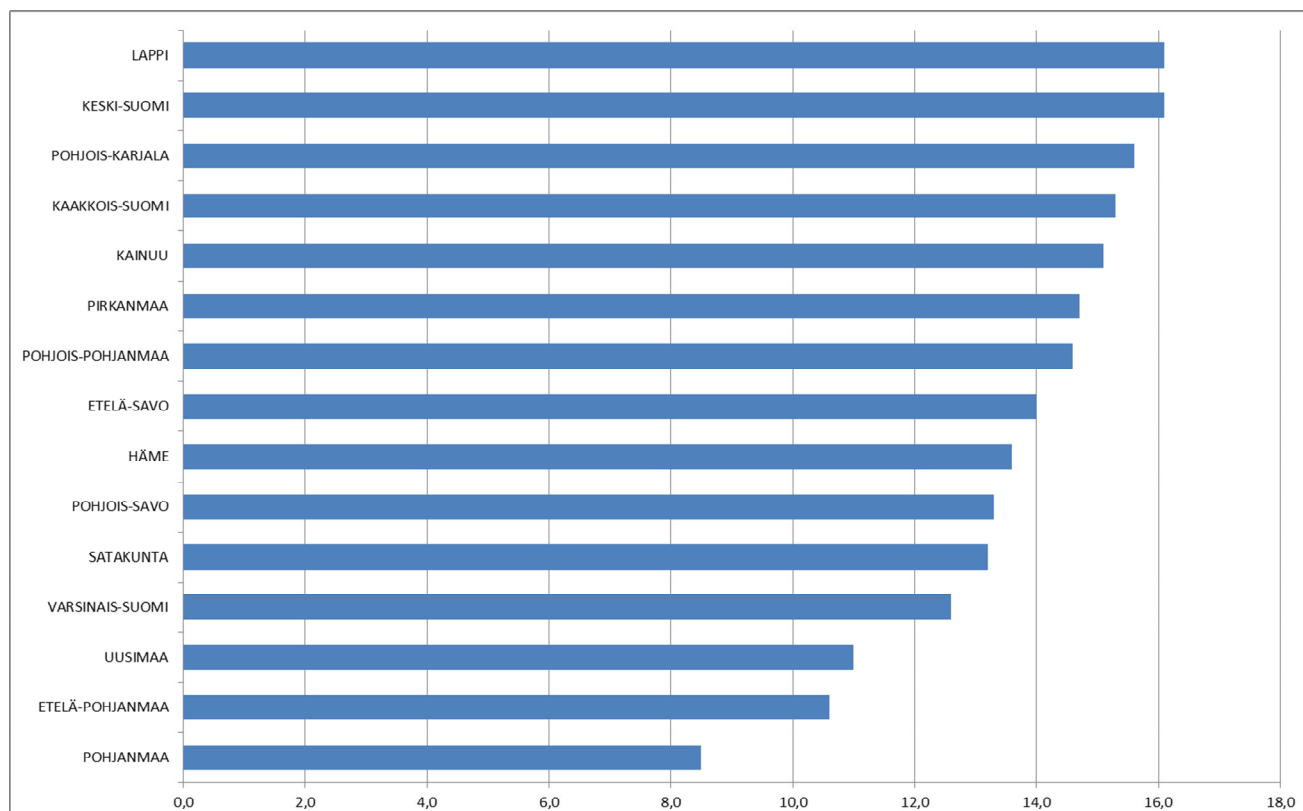
Julkaisuvapaa tiistaina 24.11.2015 klo 9.00

Avoimet työpaikat lisääntyivät vuoden takaisesta Satakunnassa

Työnhakijat

Satakunnan elinkeino-, liikenne- ja ympäristökeskuksen alueella oli työnvälitystilaston mukaan lokakuun lopussa työttömiä työnhakijoita vajaat 13 700, mikä on hieman enemmän kuin kuukausi sitten. Lomautettuna oli lähes 1 100 henkeä, mikä on vajaat 200 enemmän kuin kuukausi sitten. Työttömien osuus työvoimasta oli 13,2 %. Työttöminä työnhakijoina oli miehiä runsaat 7 600 ja naisia lähes 6 100. Satakunnassa työttömien työnhakijoiden määrä on lisääntynyt yli 700:lla viime vuoden lokakuusta. Lomautettuja oli yli 100 vähemmän kuin vuosi sitten.

Kuva 1: Työttömyysaste (ml. lomautetut) ELY-keskuksittain (%)



Avoimet työpaikat

Satakunnan TE-toimistossa oli lokakuun aikana avoinna lähes 1 900 työpaikkaa. Kuukauden takaisesta määrä on lisääntynyt vain hiukan, mutta vuoden takaisesta määrä on kasvanut noin 250:llä. Avoimet paikat lisääntyivät viime vuodesta lukumääräisesti eniten erityisasiantuntijatehtävissä sekä palvelu- ja myyntityössä. Uusia avoimia työpaikkoja ilmoitettiin TE-toimistoon lokakuun aikana noin 1 050 ja paikkoja täytettiin runsaat 400.

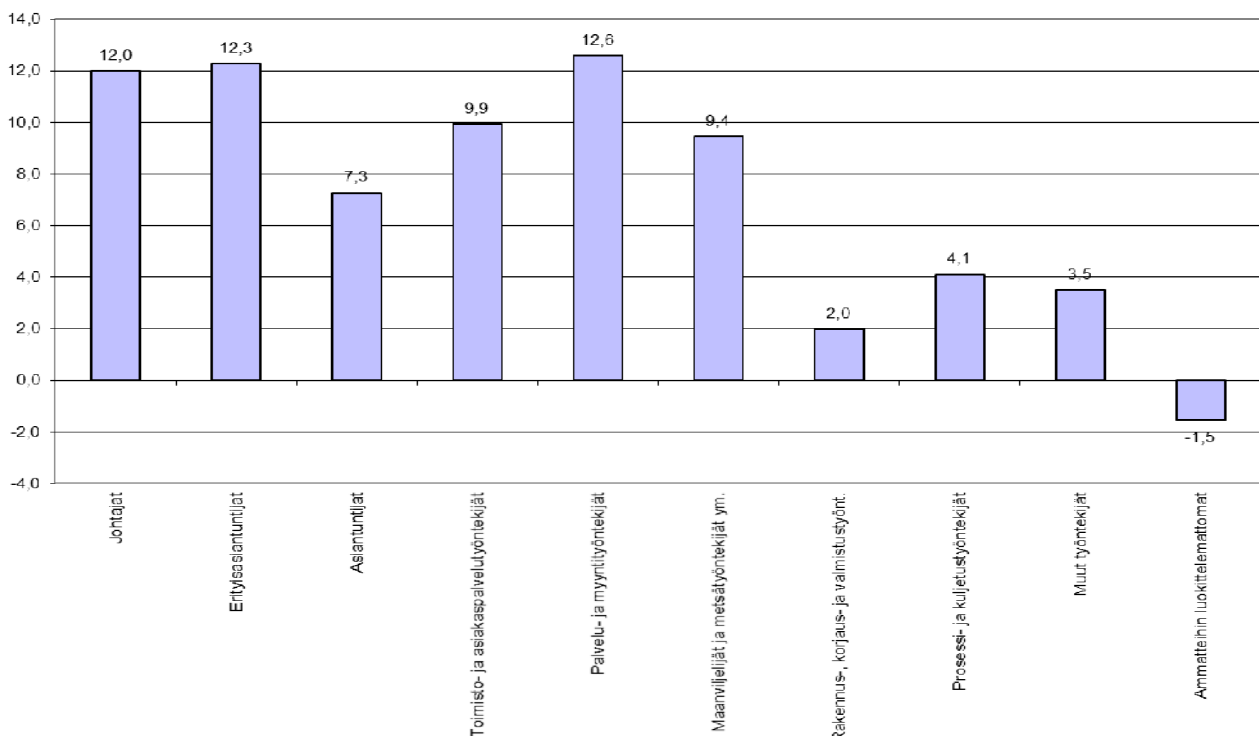
Työttömyyden rakenne

Alle 25-vuotiaita työttömiä työnhakijoita oli lokakuun lopussa 1 750, mikä on lähes 100 vähemmän kuin viime kuussa mutta yli 200 enemmän kuin vuosi sitten. Alle 25-vuotiaiden osuus työttömistä työnhakijoista oli 12,8 %. Yli 50-vuotiaita työttömiä työnhakijoita oli lokakuun lopussa 5 850, mikä on yli 100 enemmän kuin vuosi sitten.

Yhtäjaksoisesti yli vuoden työttömänä olleita oli noin 4 400, mikä on hieman enemmän kuin kuukausi sitten ja 700 enemmän kuin vuosi sitten.

Ammattiryhmittäin tarkasteltuna työttömien työnhakijoiden määrä nousi vuoden aikana lähes kaikissa ammattiryhmissä. Suhteellisesti suurinta lisäystä oli palvelu- ja myyntityössä sekä erityisasiantuntija- ja johtotehtävissä.

Kuva 2: Työttömät työnhakijat kuukauden aikana Satakunnassa – muutos ammattiryhmittäin vuoden aikana (%)



Palvelut

Lokakuun lopussa työvoimakoulutuksessa oli lähes 1 100 ja työllistettynä runsaat 600 henkilöä. Valtiolle työllistettynä oli vajaat 20, kuntiin lähes 200 ja yksityiselle sektorille runsaat 400 henkilöä. Sekä työvoimakoulutuksessa että työllistettynä oli selvästi vähemmän kuin vuosi sitten.

Kunnat

Työttömien työnhakijoiden määrä on noussut Satakunnassa vuoden aikana valtaosassa alueen kunnista. Vähennystä on tapahtunut Jämijärvellä, Köyliössä, Luvialla, Nakkilassa, Raumalla ja Siikaisissa. Korkeimmat työttömyysasteet olivat Merikarvialla (17,2 %), Porissa (16,0 %) sekä Pomarkussa ja Siikaisissa (14,2 %). Alhaisimmat työttömyysasteet olivat Köyliössä (7,5 %), Säkylässä ja Eurassa (8,0 %) sekä Huittisissa (8,9 %).

Nuorisotakuu

Alle 25-vuotiaiden työttömien työnhakijoiden aktiivointiaste oli lokakuussa 31,7 %, mikä oli hieman korkeampi kuin koko maassa keskimäärin. Eri palveluissa olevia nuoria oli lokakuun lopulla runsaat 800. Nuoria oli työllistettynä lähes 110, kuntouttavassa työtoiminnassa vajaat 210, kokeilussa lähes 250, työvoimakoulutuksessa runsaat 180 ja muissa palveluissa lähes 70.

Lähde: Työ- ja elinkeinoministeriö, työnvälitystilastot

Työhallinto on ottanut käyttöönsä kesäkuussa 2014 uuden ISCO -ammattiluokituksen. Uusi ammattiluokitus poikkeaa huomattavasti aiemmin käytössä olleesta Pohjoismaisesta ammattiluokituksesta.

Satakunnan ELY-keskus:

Tutkija Merja Mannelin	puh. 0295 022 112
Ylijohtaja Marja Karvonen	puh. 0295 022 111

Satakunnan TE-toimisto:

Johtaja Juhani Sundell	puh. 0295 022 117
(vaihde)	puh. 0295 045 000

Toimipaikat: Pori, Harjavalta, Kankaanpää ja Rauma

TAULU 1.
ELY-KESKUS: SATAKUNTA

TYÖLLISYYSTILANNE 2015 LOKAKUUN LOPUSSA (I)
TOIMISTON TOIMINTA LOKAKUUN AIKANA (II)

I TILANNE KUUKAUDEN LOPUSSA	Lokakuu 2015	Lokakuu 2014	M U U T O S LKM.	%
A. TYÖNHAKIJAT				
1. Työttömät työnhakijat	13 677	12 942	735	5,7
joista kokoaikaisesti lomautetut	1 075	1 203	-128	-10,6
2. Lyhennetyllä työviikolla	639	621	18	2,9
3. Työssä olevat yhteensä	5 408	5 081	327	6,4
joista yleisillä työmarkkinoilla	4 876	3 661	1 215	33,2
joista työllistettynä	532	1 420	-888	-62,5
4. Työvoiman ulkopuolella	4 929	4 675	254	5,4
joista työllistymistä edist.palvelussa	1 873	1 439	434	30,2
joista koulutuksessa	2 157	2 259	-102	-4,5
5. Työttömyyseläkettä saavat	1	164	-163	-99,4
1-5 Kaikki työnhakijat yhteensä	24 654	23 483	1 171	5,0
B. TYÖVOIMAN KYSYNTÄ				
1. Avoimet työpaikat yhteensä	918	795	123	15,5
joista yli kuukauden avoinna olleet	348	314	34	10,8
joista yli 2 kuukautta avoinna olleet	146	101	45	44,6
C. PALVELUISSA				
1. Valtiolle työllistetyt	17	32	-15	-46,9
2. Kuntiin työllistetyt	173	554	-381	-68,8
3. Yksityiselle sektorille työllistetyt	416	1 227	-811	-66,1
1-3 Työllistetyt yhteensä	606	1 813	-1 207	-66,6
4. Työvoimakoulutuksessa	1 070	1 417	-347	-24,5
5. Valmennuksessa	47	122	-75	-61,5
6. Työ-/koulutuskokeilussa	622	529	93	17,6
7. Vuorotteluvapaasijaisena	113	126	-13	-10,3
8. Kuntouttavassa työtoiminnassa	1 335	879	456	51,9
9. Omaehtoisessa opiskelussa	1 186	995	191	19,2
1-9 Palveluissa yhteensä	4 979	5 881	-902	-15,3
D. TYÖTTÖMYYDEN RAKENNE				
1. Työttömät naiset	6 056	5 588	468	8,4
2. Työttömät miehet	7 621	7 354	267	3,6
3. Alle 25-vuotiaat työttömät	1 750	1 525	225	14,8
4. Yli 50-vuotiaat työttömät	5 851	5 723	128	2,2
5. Pitkäaikaistyöttömät	4 408	3 707	701	18,9
E. TOIMEENTULOTURVA				
1. Työttömiä työttömyyskassojen jäseniä	7 621	7 281	340	4,7
II. TOIMINTA KUUKAUDEN AIKANA				
1. Työttömät työnhakijat	15 340	14 692	648	4,4
2. Muut työnhakijat	10 219	9 669	550	5,7
1-2 Työnhakijat yhteensä	25 559	24 361	1 198	4,9
3. Kuukauden kaikki työpaikat	1 886	1 637	249	15,2
Kuukauden uudet työpaikat	1 045	871	174	20,0
Täyttyneet työpaikat	436	396	40	10,1
joista toimiston hakijalla täytt.	325	342	-17	-5,0
4. Alkaneet työttömyysjaksot	2 333	2 696	-363	-13,5
5. Päättyneet työttömyysjaksot	1 834	2 163	-329	-15,2
6. Uudet työllistämiset	66	254	-188	-74,0
7. Aloittanut työvoimakoulutuksen	274	355	-81	-22,8

KOKO MAA(K)	LOKAKUU	SYYSKUU	MUUTOS	2015 LOKAKUU/	LOKAKUU	MUUTOS	2015 LOKAK./
	2015	2015		2015 SYYSKUU	2014		2014 LOKAK.
				%			%
AVOIMET TYÖPAIKAT	28 832	28 527	305	1,1	27 732	1 100	4,0
KAIKKI TYÖNHAKIJAT	623 355	619 994	3 361	0,5	580 835	42 520	7,3
KAIKKI TYÖTTÖMÄT TYÖNHAKIJAT	337 675	337 404	271	0,1	319 869	17 806	5,6
TYÖTTÖMYYSASTE	12,8	12,8			12,2		
TYÖTTÖMÄT NAISET	148 336	149 550	-1 214	-0,8	138 745	9 591	6,9
TYÖTTÖMÄT MIEHET	189 339	187 854	1 485	0,8	181 124	8 215	4,5
ALLE 25-VUOTIAAT	43 361	44 961	-1 600	-3,6	41 351	2 010	4,9
ALLE 20-VUOTIAAT	9 796	10 538	-742	-7,0	9 730	66	0,7
YLI 50-VUOTIAAT	126 644	125 351	1 293	1,0	120 364	6 280	5,2
PITKÄAIKAISTYÖTTÖMÄT	113 125	112 983	142	0,1	93 470	19 655	21,0
VAMM./PITKÄAIK.SAIR.TYÖTTÖMÄT	40 882	41 038	-156	-0,4	40 778	104	0,3
ULKOMAALAISET TYÖTTÖMÄT	30 685	31 516	-831	-2,6	29 027	1 658	5,7
TYÖTTÖMÄT KASSOJEN JÄSENET	150 241	147 024	3 217	2,2	143 487	6 754	4,7
TYÖTTÖMÄT ILMAN LOMAUTETTUJA	315 307	316 997	-1 690	-0,5	296 265	19 042	6,4
LOMAUTETUT	22 368	20 407	1 961	9,6	23 604	-1 236	-5,2
LYHENNETYLLÄ TYÖVIKOLLA	9 783	9 143	640	7,0	8 297	1 486	17,9
TYÖSSÄ OLEVAT TYÖNH. PL.PALVEL.	127 953	128 282	-329	-0,3	98 918	29 035	29,4
TYÖTTÖMYYSELÄKKEELLÄ	2	2	0	0,0	8 254	-8 252	-100,0
TYÖLLISTYMISTÄ EDIST. PALVELUSSA	34 767	31 973	2 794	8,7	29 672	5 095	17,2
TYÖLLISTETYT	20 906	22 972	-2 066	-9,0	37 257	-16 351	-43,9
TYÖVOIMAKOULUTUKSESSA	23 038	21 961	1 077	4,9	26 133	-3 095	-11,8

ELY-KESKUS(K): 14 SATAKUNTA	LOKAKUU	SYYSKUU	MUUTOS	2015 LOKAKUU/	LOKAKUU	MUUTOS	2015 LOKAK./
	2015	2015		2015 SYYSKUU	2014		2014 LOKAK.
				%			%
AVOIMET TYÖPAIKAT	918	857	61	7,1	795	123	15,5
KAIKKI TYÖNHAKIJAT	24 654	24 379	275	1,1	23 483	1 171	5,0
KAIKKI TYÖTTÖMÄT TYÖNHAKIJAT	13 677	13 648	29	0,2	12 942	735	5,7
TYÖTTÖMYYSASTE, %	13,2	13,2			12,5		
TYÖTTÖMÄT NAISET	6 056	6 153	-97	-1,6	5 588	468	8,4
TYÖTTÖMÄT MIEHET	7 621	7 495	126	1,7	7 354	267	3,6
ALLE 25-VUOTIAAT	1 750	1 832	-82	-4,5	1 525	225	14,8
ALLE 20-VUOTIAAT	397	446	-49	-11,0	347	50	14,4
YLI 50-VUOTIAAT	5 851	5 781	70	1,2	5 723	128	2,2
PITKÄAIKAISTYÖTTÖMÄT	4 408	4 366	42	1,0	3 707	701	18,9
VAMM./PITKÄAIK.SAIR.TYÖTTÖMÄT	1 701	1 716	-15	-0,9	1 735	-34	-2,0
ULKOMAALAISET TYÖTTÖMÄT	722	738	-16	-2,2	624	98	15,7
TYÖTTÖMÄT KASSOJEN JÄSENET	7 621	7 396	225	3,0	7 281	340	4,7
TYÖTTÖMÄT ILMAN LOMAUTETTUJA	12 602	12 751	-149	-1,2	11 739	863	7,4
LOMAUTETUT	1 075	897	178	19,8	1 203	-128	-10,6
LYHENNETYLLÄ TYÖVIKOLLA	639	613	26	4,2	621	18	2,9
TYÖSSÄ OLEVAT TYÖNH. PL.PALVEL.	4 876	4 823	53	1,1	3 661	1 215	33,2
TYÖTTÖMYYSELÄKKEELLÄ	1	0	1	0,0	164	-163	-99,4
TYÖLLISTYMISTÄ EDIST. PALVELUSSA	1 873	1 729	144	8,3	1 439	434	30,2
TYÖLLISTETYT	606	710	-104	-14,6	1 813	-1 207	-66,6
TYÖVOIMAKOULUTUKSESSA	1 070	977	93	9,5	1 417	-347	-24,5

TAULU 7. LASKENTAPÄIVÄN AVOIMET TYÖPAIKAT JA TYÖTTÖMÄT TYÖHAKIJAT ELY-KESKUKSITTAIN(K)
KOKO MAA(K)

ELY-KESKUS(K)	AVOIMET TYÖPAIKAT	TYÖTTÖMÄT TYÖNHAKIJAT						TYÖTTÖMYYS- ASTE, %
		YHTEENSÄ	MIEHET	NAISET	ALLE 25- VUOTIAAT	PITKÄAIK. TYÖTTÖMÄT	LOMAUTETUT	
UUSIMAA	10 703	91 399	50 438	40 961	9 148	35 557	4 280	11,0
VARSINAIS-SUOMI	1 656	28 475	15 815	12 660	3 525	9 460	1 962	12,6
SATAKUNTA	918	13 677	7 621	6 056	1 750	4 408	1 075	13,2
HÄME	1 614	24 095	13 250	10 845	3 160	8 387	1 795	13,6
PIRKANMAA	2 473	35 715	19 922	15 793	4 959	11 726	3 025	14,7
KAAKKOIS-SUOMI	1 188	21 784	12 325	9 459	3 022	6 981	1 598	15,3
ETELÄ-SAVO	593	9 380	5 503	3 877	1 267	2 995	686	14,0
POHJOIS-SAVO	1 489	15 082	8 806	6 276	2 093	4 388	1 315	13,3
POHJOIS-KARJALA	547	11 545	6 546	4 999	1 450	3 546	647	15,6
KESKI-SUOMI	1 051	20 649	11 587	9 062	2 961	7 649	1 228	16,1
ETELÄ-POHJANMAA	762	9 353	5 212	4 141	1 533	1 893	994	10,6
POHJANMAA	782	10 023	5 743	4 280	1 543	2 627	806	8,5
POHJOIS-POHJANMAA	1 659	26 976	15 110	11 866	4 531	7 992	1 821	14,6
KAINUU	397	5 359	3 228	2 131	654	1 556	277	15,1
LAPPI	1 298	13 437	7 849	5 588	1 662	3 853	835	16,1
AHVENANMAA	169	570	306	264	91	68	6	3,9
ULKOMAAT	1 533	156	78	78	12	39	18	0,0
KOKO MAA	28 832	337 675	189 339	148 336	43 361	113 125	22 368	12,8

KUNTA	TYÖTTÖMÄT TYÖNHAKIJAT 1)			TYÖVOIMA 2)	TYÖTTÖ- MYYSS- ASTE,%	TYÖTTÖMÄT TYÖNHAKIJAT 1)				AVOIMET TYÖ- PAIKAT
	EDELLISENÄ VUONNA YHTEENSÄ	MUUTOS %				NAISET	ALLE 25- VUOTIAAT	YLI 50- VUOTIAAT	PITKÄAIK.- TYÖTTÖMÄT	
EURA	449	438	2,5 %	5 613	8,0	185	58	193	131	30
EURAJOKI	274	267	2,6 %	2 757	9,9	128	22	131	95	119
HARJAVALTA	386	355	8,7 %	3 198	12,1	176	54	157	102	23
HONKAJOKI	93	93	0,0 %	849	11,0	41	14	43	25	3
HUITTINEN	420	381	10,2 %	4 738	8,9	193	61	163	84	133
JÄMIJÄRVI	84	90	-6,7 %	851	9,9	44	11	46	26	2
KANKAANPÄÄ	642	639	0,5 %	5 412	11,9	322	90	268	132	32
KARVIA	140	129	8,5 %	1 088	12,9	52	11	83	34	4
KOKEMÄKI	428	422	1,4 %	3 469	12,3	168	41	187	118	21
KÖYLIO	95	99	-4,0 %	1 260	7,5	47	7	57	28	3
LUVIA	166	171	-2,9 %	1 553	10,7	77	15	81	67	4
MERIKARVIA	224	183	22,4 %	1 300	17,2	88	10	126	68	3
NAKKILA	315	325	-3,1 %	2 477	12,7	152	31	153	93	4
POMARKKU	139	124	12,1 %	976	14,2	55	10	66	42	4
PORI	6 388	5 895	8,4 %	40 018	16,0	2 754	940	2 556	2 210	350
RAUMA	2 378	2 392	-0,6 %	18 909	12,6	1 081	250	1 075	781	153
SIKAINEN	88	92	-4,3 %	618	14,2	42	6	38	34	0
SÄKYLÄ	169	154	9,7 %	2 125	8,0	98	12	79	47	12
ULVILA	799	693	15,3 %	6 265	12,8	353	107	349	291	18
YHTEENSÄ	13 677	12 942	5,7 %	103 476	13,2	6 056	1 750	5 851	4 408	918

1) Näissä kuntakohtaisissa työttömien tiedoissa ovat mukana myös henkilökohtaisesti ilmoittautuneet lomautetut.

2) Kuntien työvoima on Tilastokeskuksen vuoden 2013 työssäkäyntitilaston työvoimaluvun lopullinen tieto.

TYÖTTÖMÄT TYÖNHAKIJAT AMMATTIRYHMITÄIN KUUKAUDEN LOPUSSA ML. LOMAUTETUT (Tilasto: 1205)
 AVOIMET TYÖPAIKAT AMMATTIRYHMITÄIN KUUKAUDEN AIKANA (Tilasto: 2310)
 ELY-KESKUS: SATAKUNTA LOKAKUU

AMMATTIRYHMÄ - suurimmat ryhmät eriteltyinä	TYÖTTÖMÄT TYÖNHAKIJAT KK LOPUSSA				AVOIMET TYÖPAIKAT KK AIKANA			
	2015	2014	MUUTOS	MUUT%	2015	2014	MUUTOS	MUUT%
Johdajat	112	100	12	12,0	15	6	9	150,0
Erityisasiantuntijat	1 143	1 018	125	12,3	308	173	135	78,0
Luonnont. ja tekniikan erit.asiant.	436	413	23	5,6	208	59	149	252,5
Opettajat ja muut opetusalan erit.asiant.	176	143	33	23,1	26	16	10	62,5
Asiantuntijat	1 328	1 238	90	7,3	300	320	-20	-6,3
Luonnont. ja tekniikan asiantuntijat	457	446	11	2,5	44	41	3	7,3
Terveydenhuollon asiantuntijat	193	150	43	28,7	66	29	37	127,6
Liike-elämän ja hallinnon asiantuntijat	417	402	15	3,7	125	209	-84	-40,2
Toimisto- ja asiakaspalvelutyöntekijät	841	765	76	9,9	81	49	32	65,3
Toimistotyöntekijät	524	502	22	4,4	48	8	40	500,0
Palvelu- ja myyntityöntekijät	2 408	2 139	269	12,6	460	384	76	19,8
Palvelutyöntekijät	678	587	91	15,5	99	111	-12	-10,8
Myyjät, kauppiat ym.	776	704	72	10,2	225	165	60	36,4
Hoivapalvelun ja terveydenh. työntek.	865	770	95	12,3	92	99	-7	-7,1
Maanviljelijät ja metsätyöntekijät ym.	336	307	29	9,4	6	9	-3	-33,3
Rakennus-, korjaus- ja valmistustyönt.	3 437	3 370	67	2,0	264	234	30	12,8
Rakennustyöntekijät ym. (pl. sähköas.)	1 188	1 201	-13	-1,1	121	87	34	39,1
Konepaja- ja valimotyöntek., asent., korj.	1 366	1 369	-3	-0,2	88	99	-11	-11,1
Sähkö- ja elektroniikka-alan työntekijät	444	409	35	8,6	39	36	3	8,3
Prosessi- ja kuljetustyöntekijät	1 342	1 289	53	4,1	208	197	11	5,6
Prosessityöntekijät	541	530	11	2,1	166	155	11	7,1
Kuljetustyöntekijät	615	556	59	10,6	26	23	3	13,0
Muut työntekijät	1 124	1 086	38	3,5	222	243	-21	-8,6
Siivoojat, kotiapul. ja muut puhdist.työntek.	438	409	29	7,1	108	108	0	0,0
Teollisuuden ja rakentam. avust. työntek.	372	365	7	1,9	35	70	-35	-50,0
Ammatteihin luokittelemattomat	1 603	1 628	-25	-1,5	19	21	-2	-9,5
Ei ammattia	1 175	1 123	52	4,6	0	1	-1	-
Yhteensä	13 677	12 942	735	5,7	1 886	1 637	249	15,2

NÄKYMIÄ | LOKAKUU | 2015

SATAKUNNAN TYÖLLISYYSKATSAUS 10/2015

Satakunnan elinkeino-, liikenne- ja ympäristökeskus

24.11.2015 | Yhteiset palvelut, MM, JS

www.ely-keskus.fi/julkaisut | www.doria.fi/ely-keskus