



Elinkeino-, liikenne- ja ympäristökeskus  
Närings-, trafik- och miljöcentralen  
Centre for Economic Development, Transport and the Environment

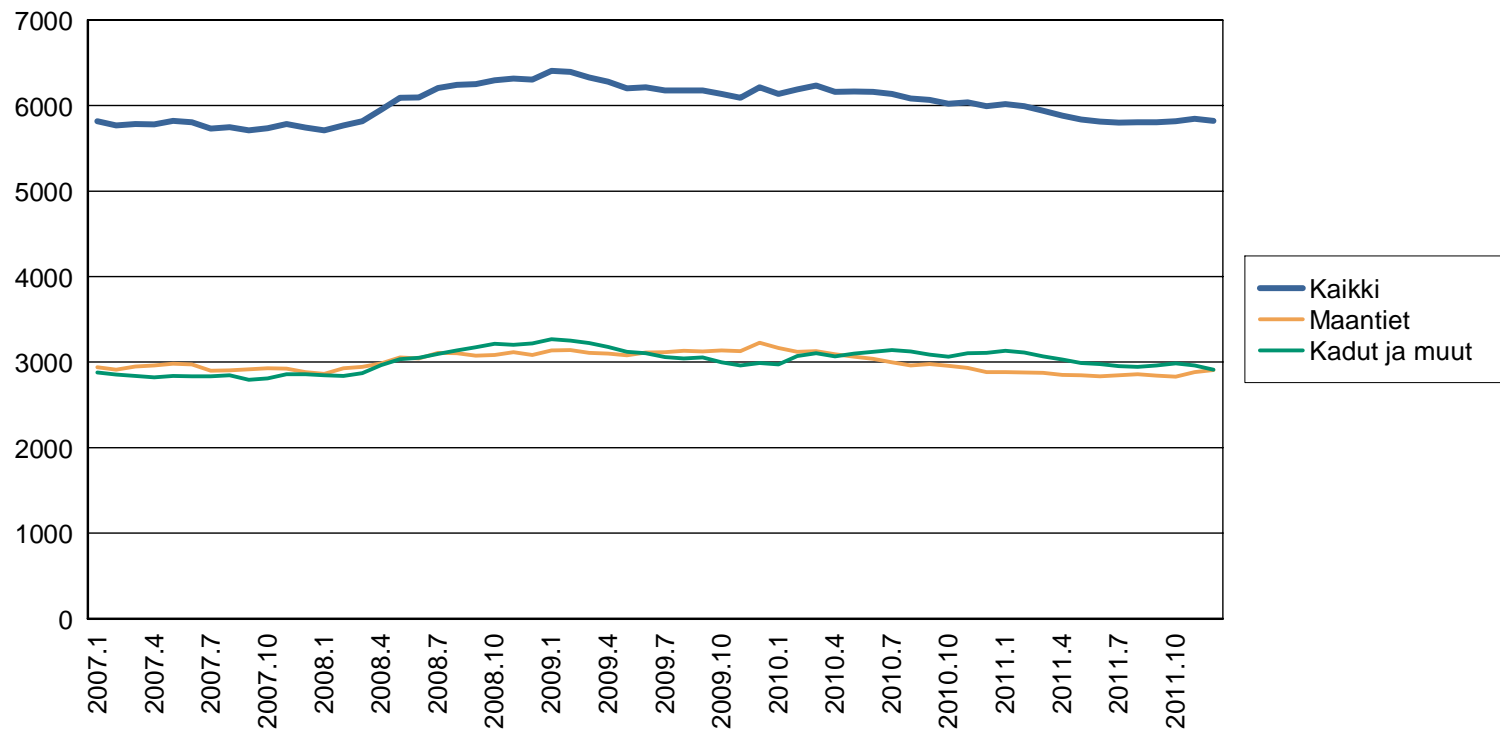
# Liikenneturvallisuuustilanne Varsinais-Suomen ja Satakunnan alueella

## Onnettomuusanalyysi ja toimintaympäristön muutokset



## Liikenneonnettomuuksien kehitys tienpitäjän mukaan Varsinais-Suomen ELY-keskuksen alueella, kaikki onnettomuudet 2007-2011

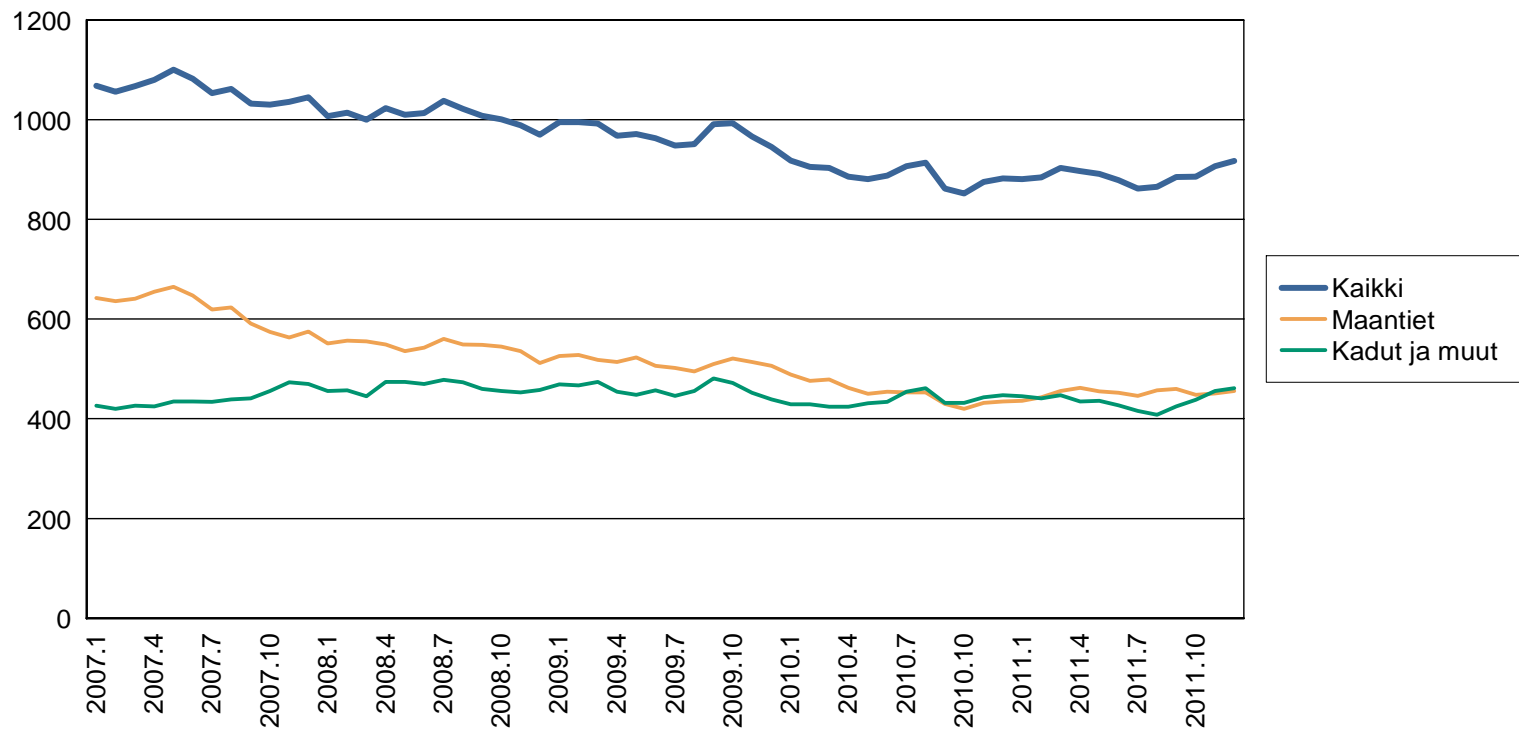
Onn/12kk





## Liikenneonnettomuuksien kehitys tienpitäjän mukaan Varsinais-Suomen ELY-keskuksen alueella, Heva- onnettomuudet 2007-2011

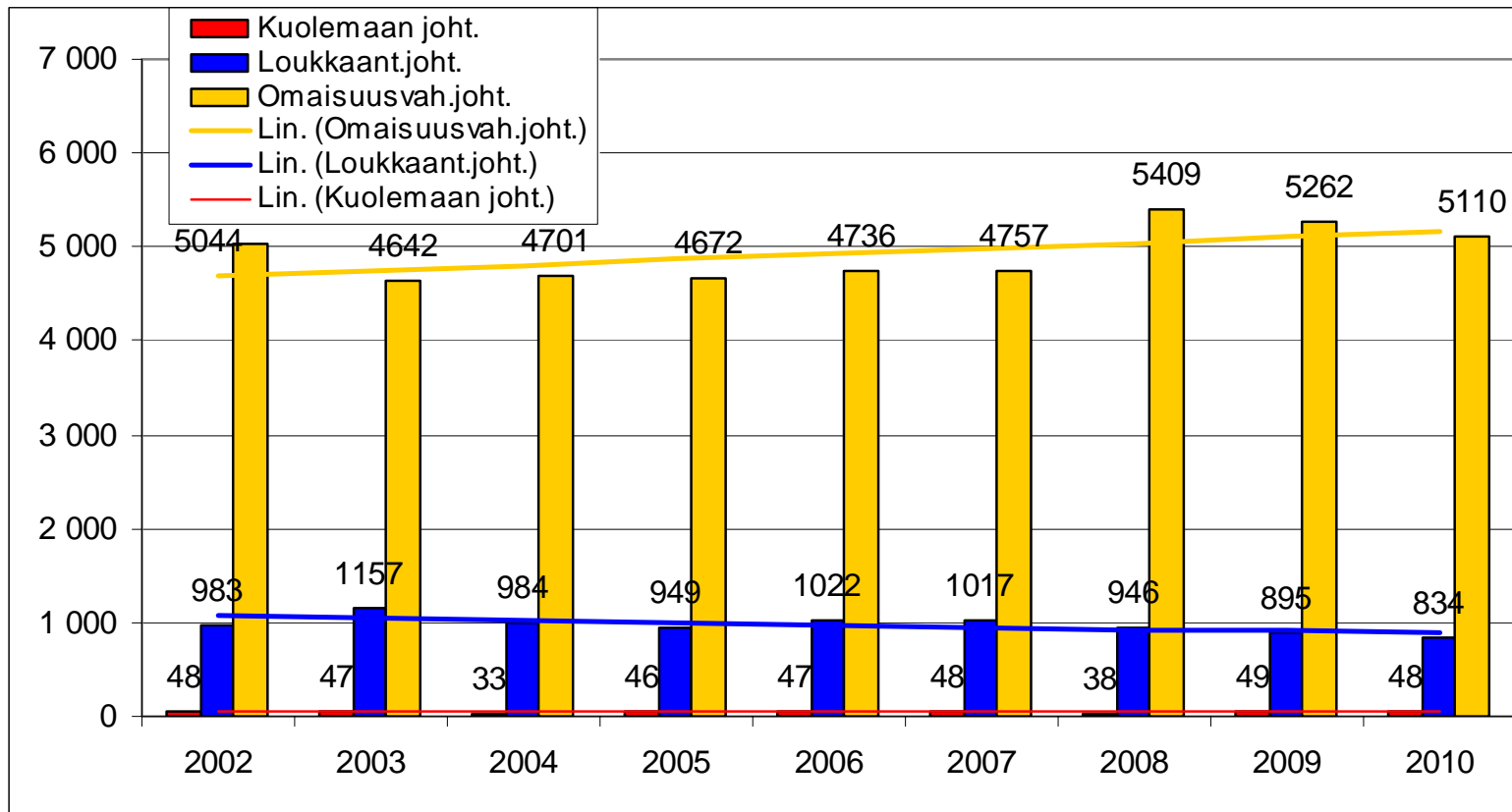
Onn/12kk





## Onnettomuusmäärän kehitys 2002-2010

Kaikki väylät (tiet, kadut ja yks.tiet) Varsinais-Suomen ELY-keskuksen alueella

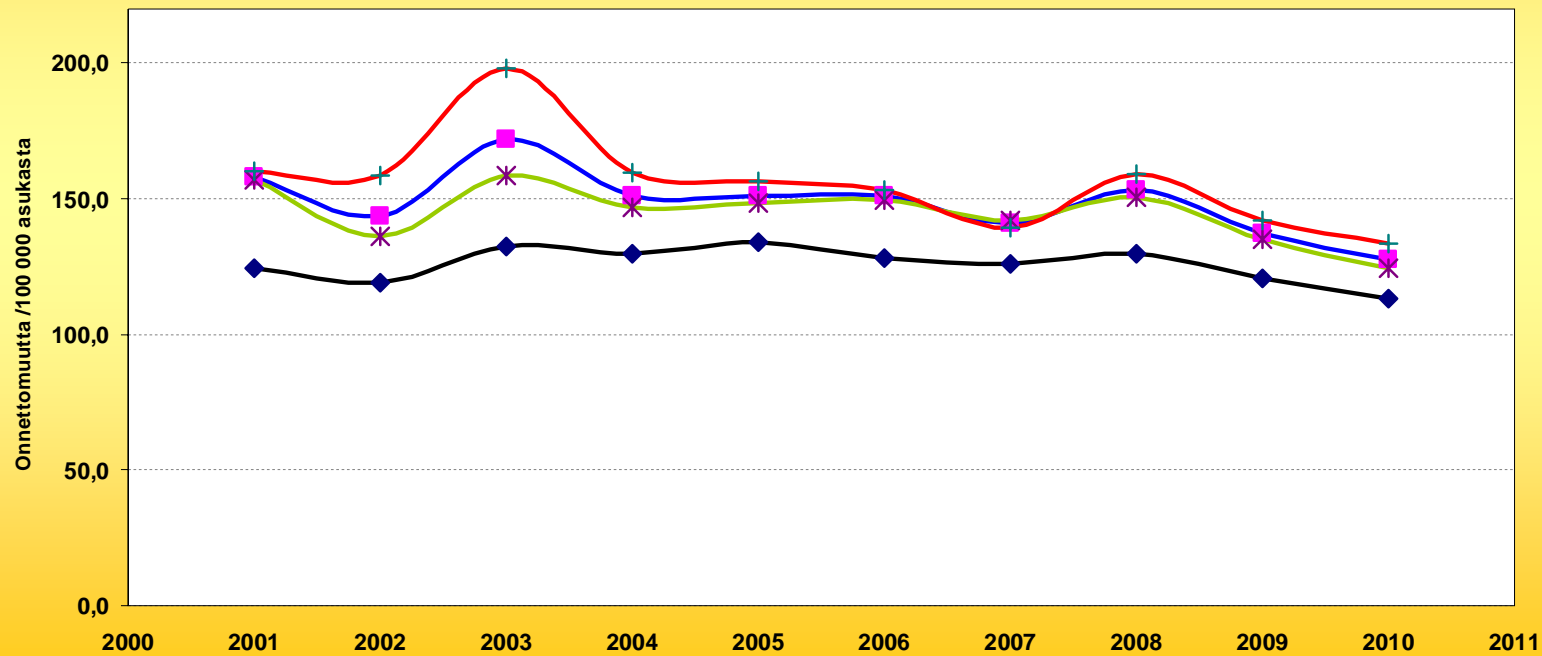




## Henkilövahinkoon johtaneet onnettomuudet v. 2001-2010 (lähde: Tilastokeskus)

—◆— Koko maa —■— VAR-ELY —\*— Varsinais-Suomi —+— Satakunta

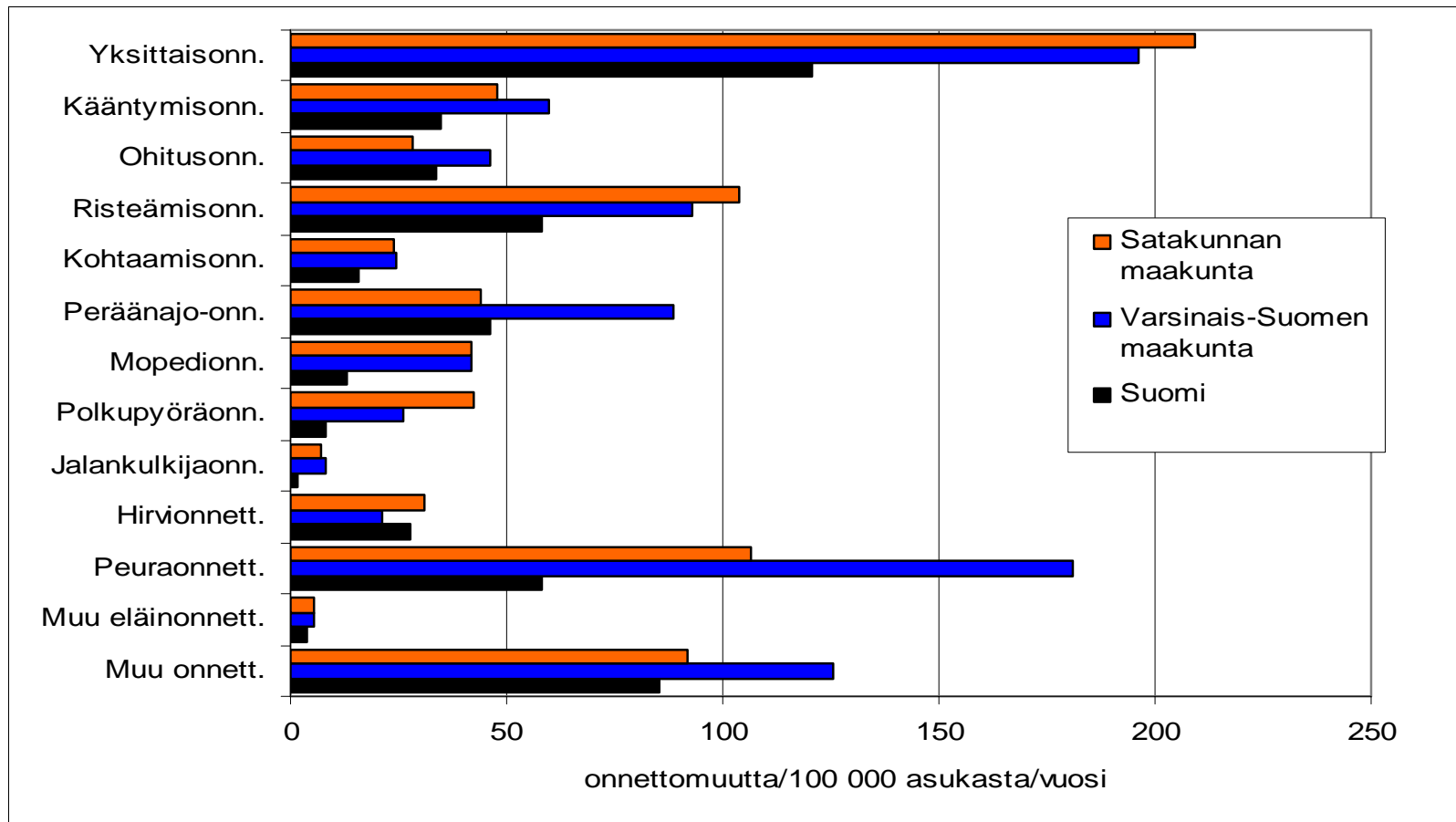
Onnettomuusriski korkeampi  
kuin koko maassa





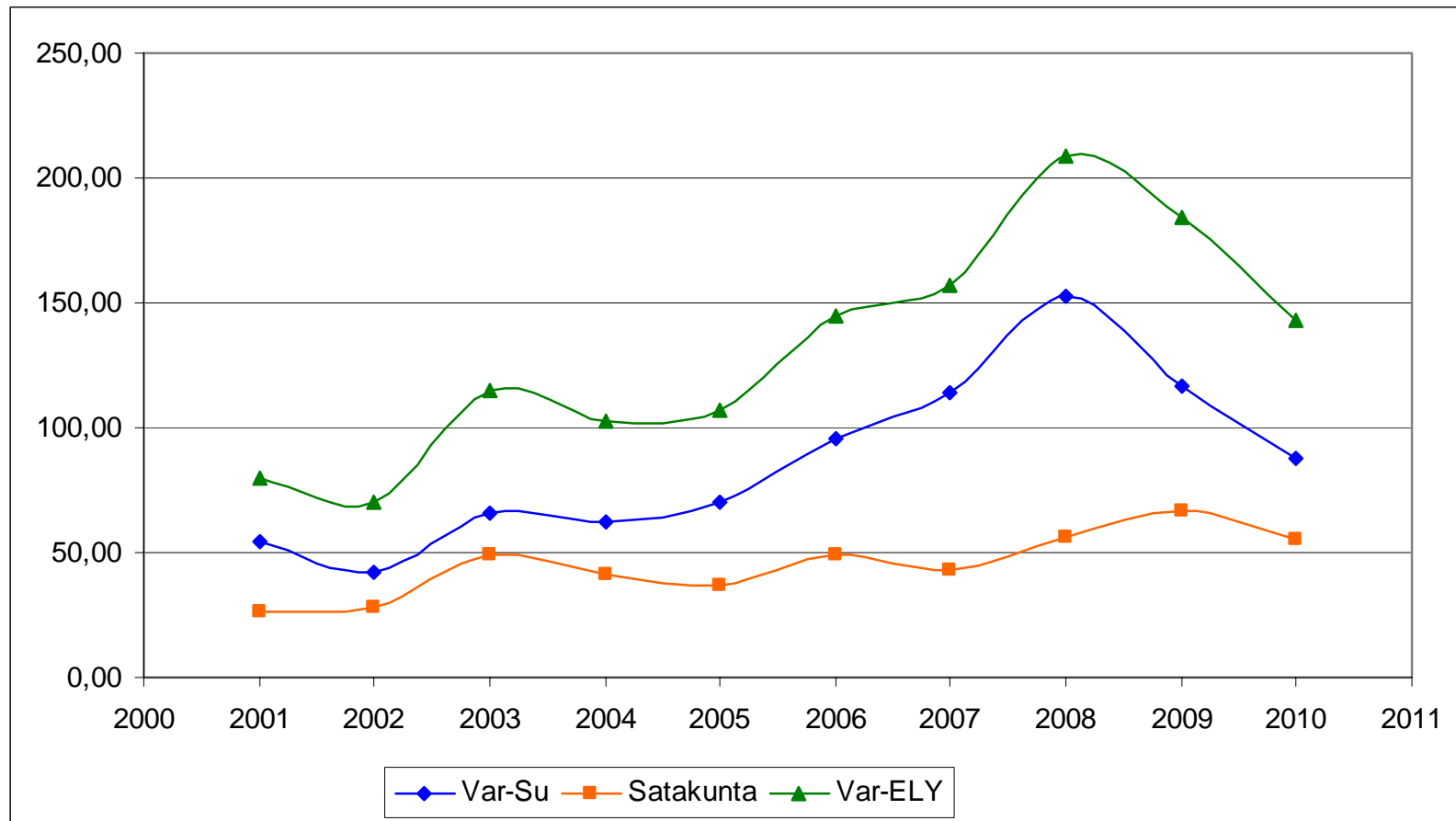
# Onnettomuusluokat

Kaikki onnettomuudet 2006-2010, kaikki väylät

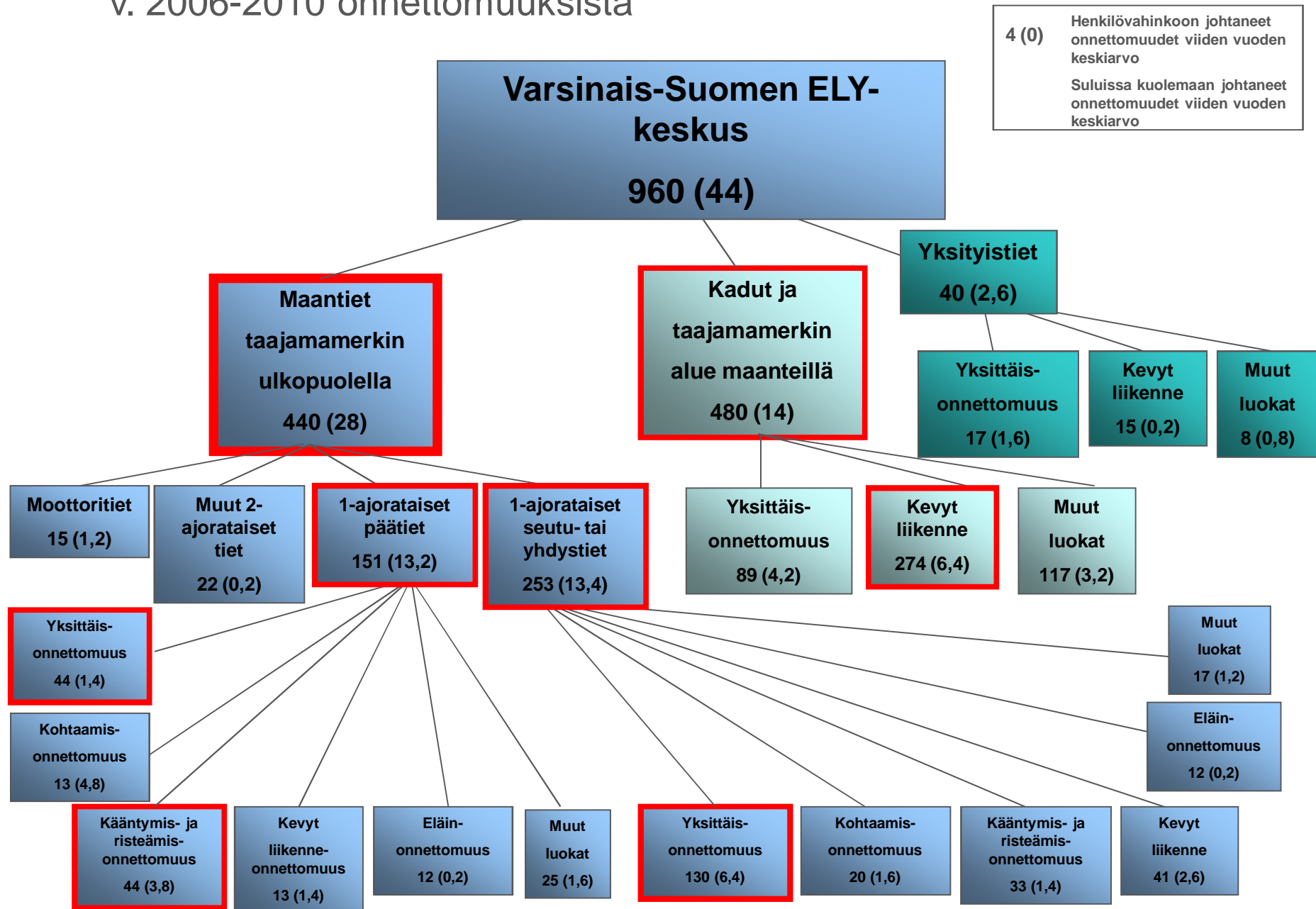




## Kuolleiden tai loukkaantuneiden mopoilijoiden lukumäärän kehitys 2001-2010, kaikki väylät



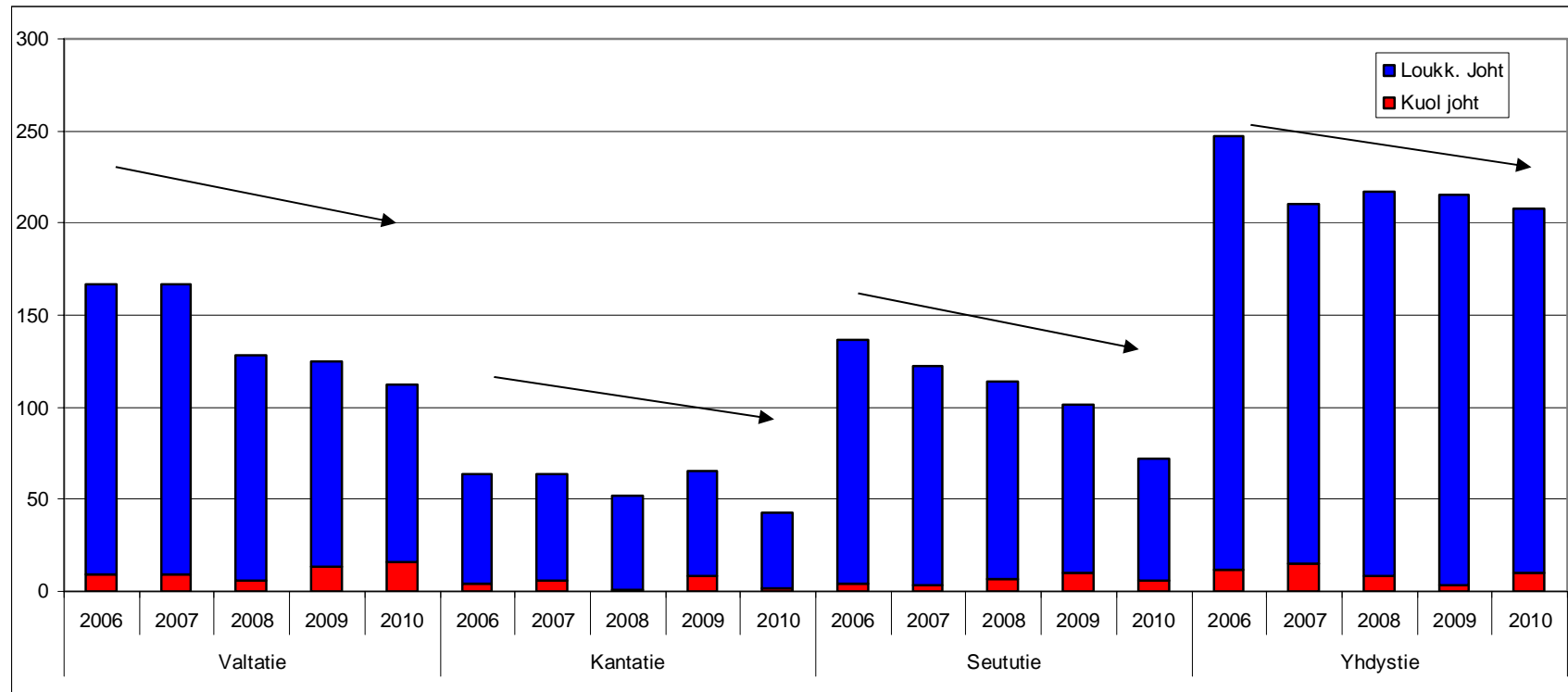
# Henkilövahinko-onnettomuuksien jakautuminen, keskiarvo v. 2006-2010 onnettomuuksista





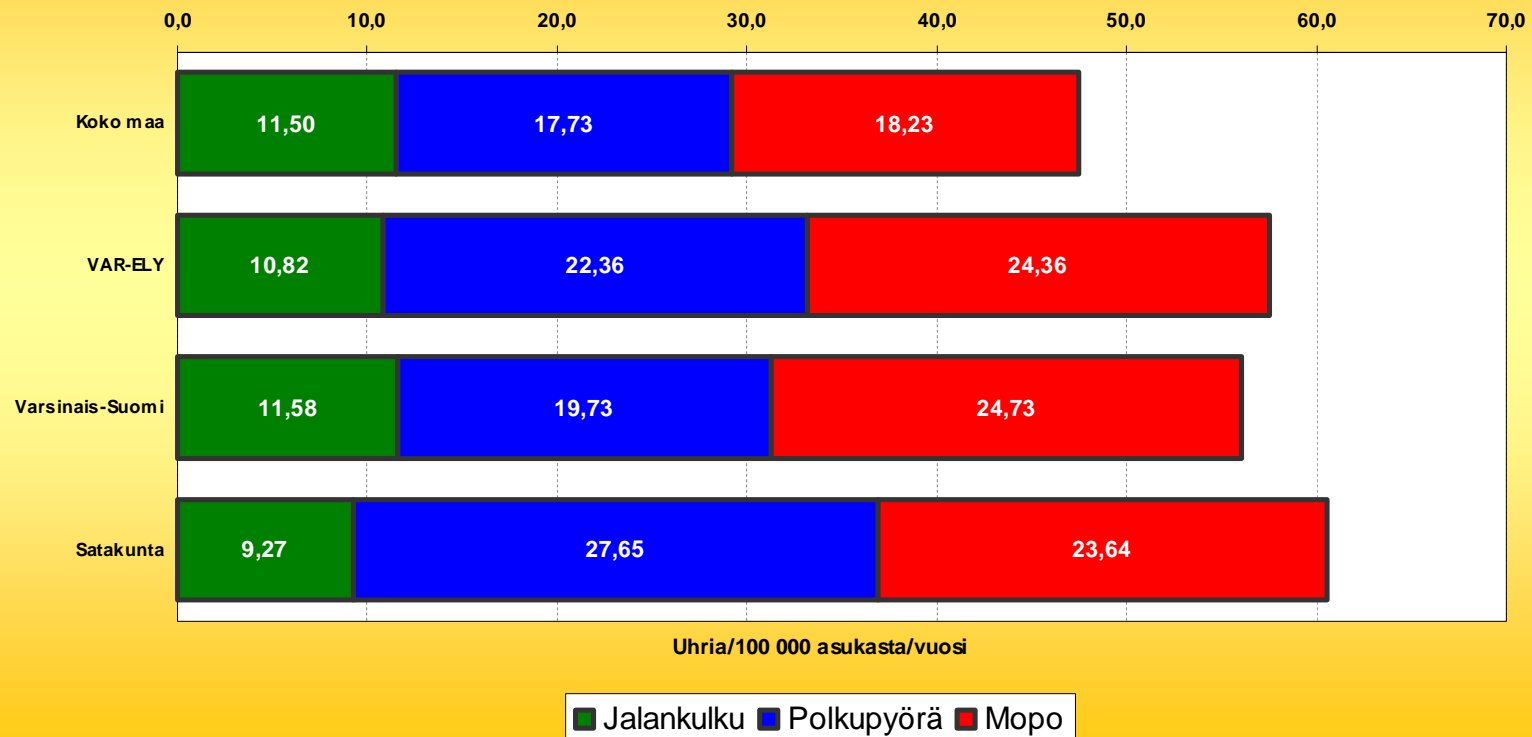


## Heva-onnettomuuksien kehitys maanteillä tieluokittain 2006-2010





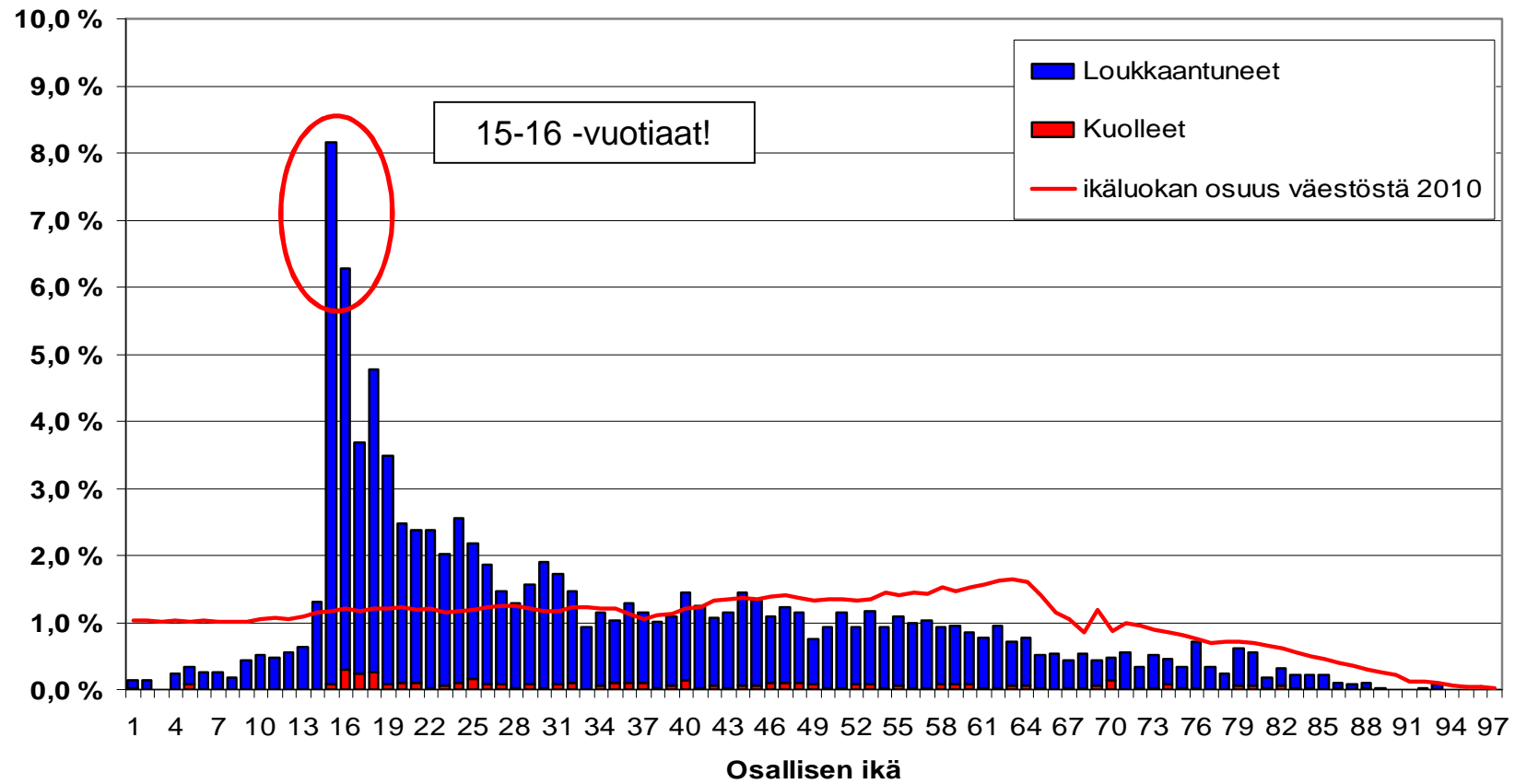
### Kuolleet ja loukkaantuneet kevyen liikenteen edustajat v. 2006-2010 (lähde: Tilastokeskus)





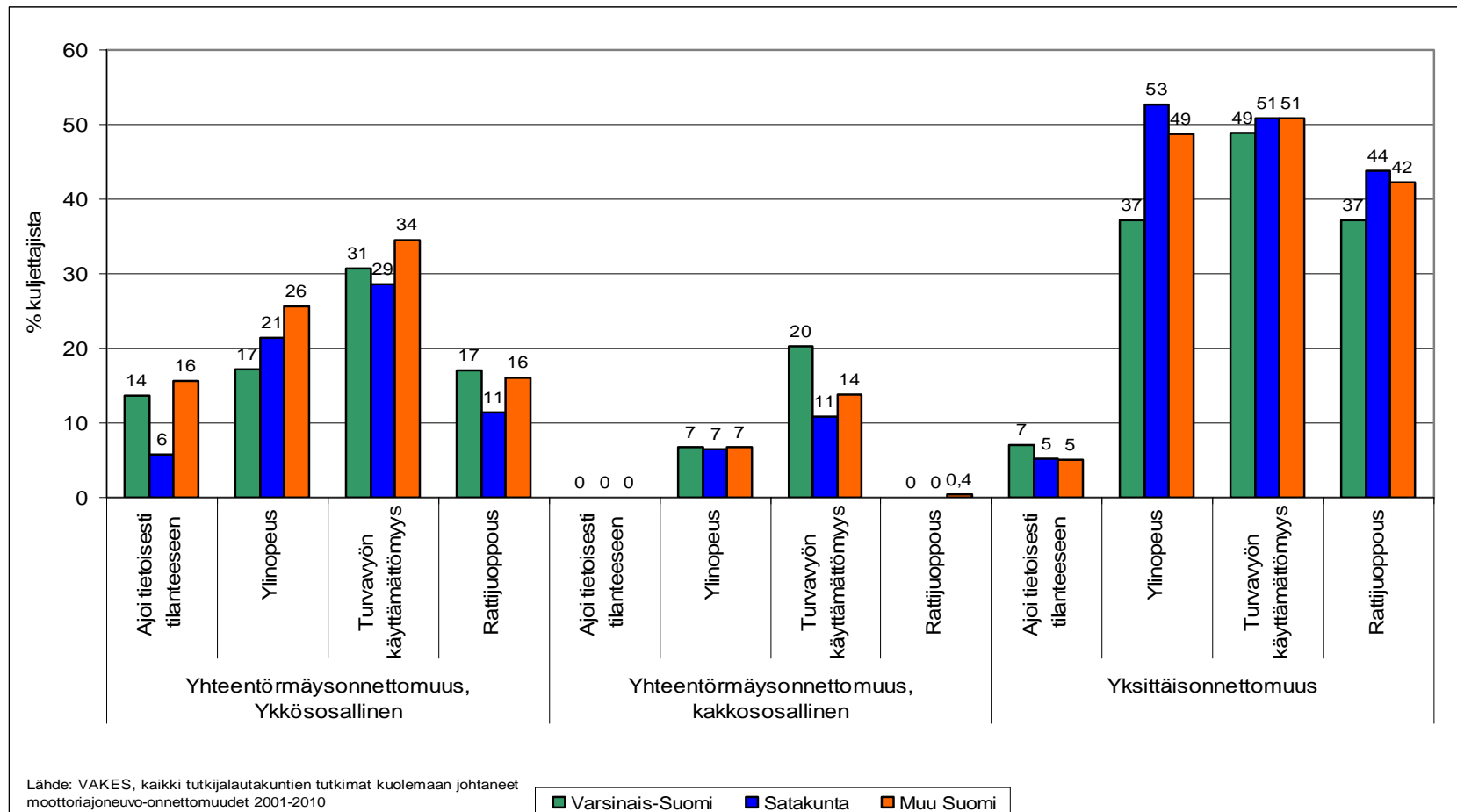


## Kuolleet ja loukkaantuneet vakavuuden mukaan, Varsinais-Suomen ELY-keskuksen alueella, 2006-2010

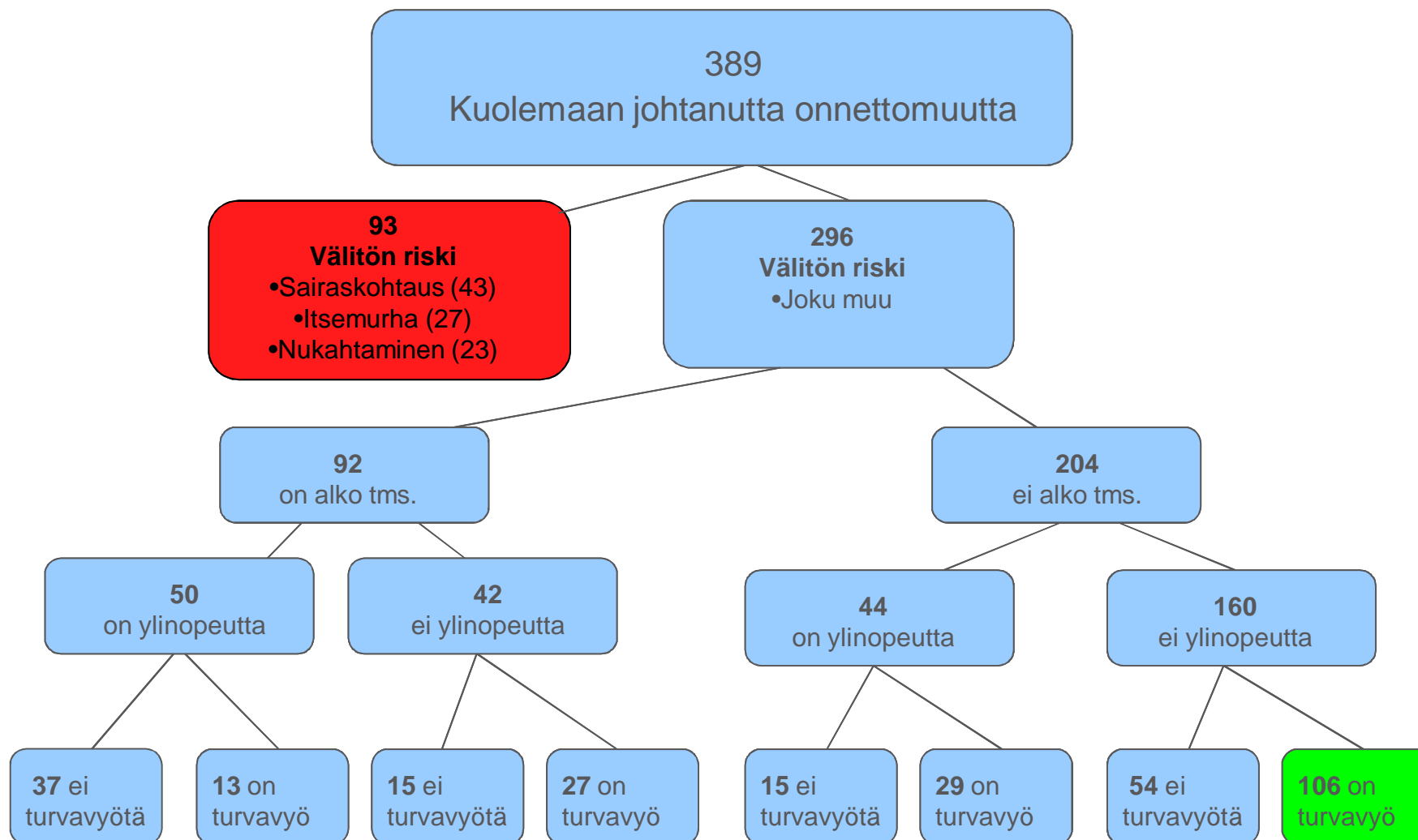




## Liikennesääntöjen noudattamattomuus henkilö- ja pakettiauton kuljettajilla kuolemaan johtaneissa moottoriajoneuvo-onnettomuuksissa Varsinais-Suomen ja Satakunnan alueella



# Kuolemaan johtaneiden moottoriajoneuvo-onnettomuuksien jakautuminen v. 2001-2010 onnettomuuksista



Lähde: VAKES, kaikki tutkijalautakuntien tutkimat kuolemaan johtaneet moottoriajoneuvo-onnettomuudet 2001-2010

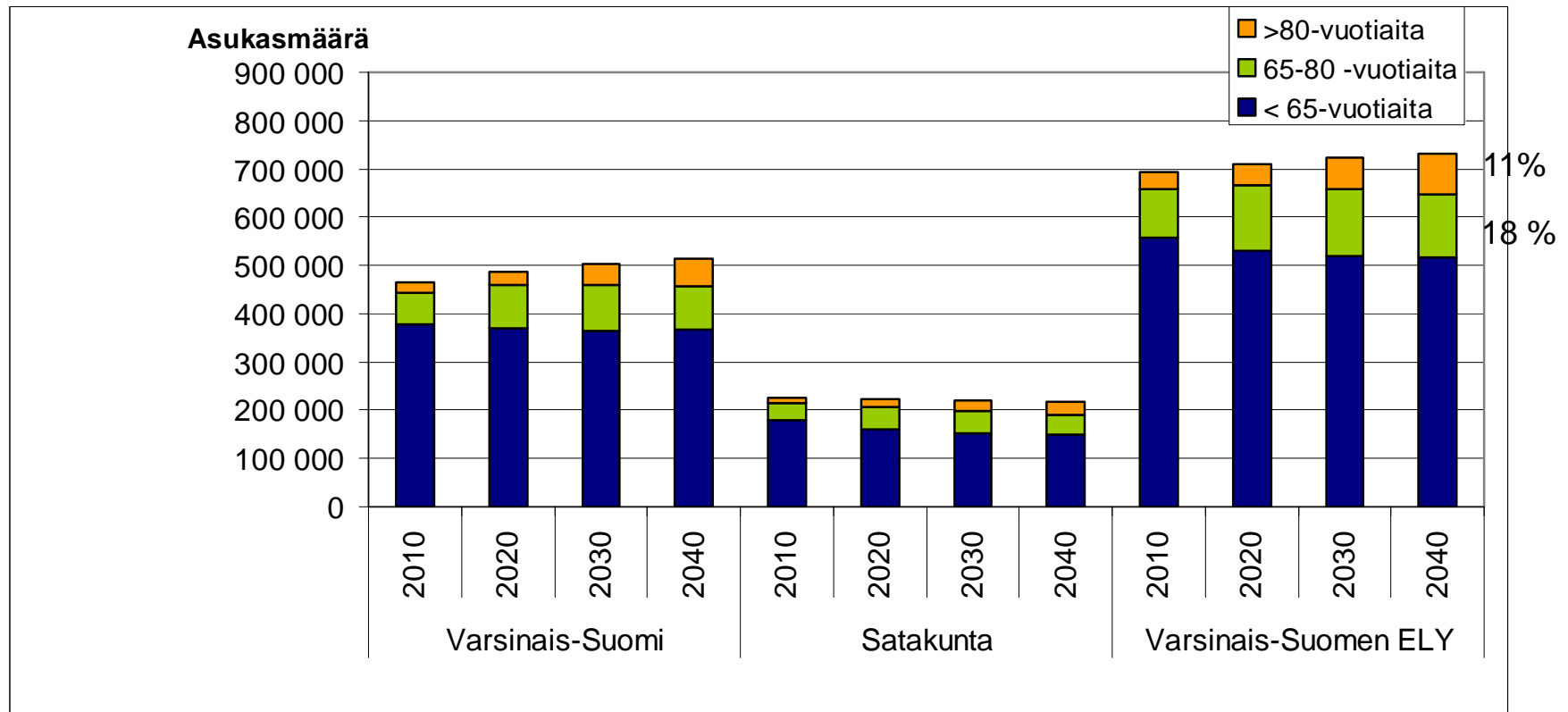


## Onnettomuuskustannukset

- VAR-ELY-keskuksen alue:
  - 450 M€/v (kuntien osuus 90 M€)
- Varsinais-Suomi:
  - 295 M€/v (kuntien osuus n. 59 M€)
- Satakunta:
  - 154 M€ (kuntien osuus n. 31 M€)



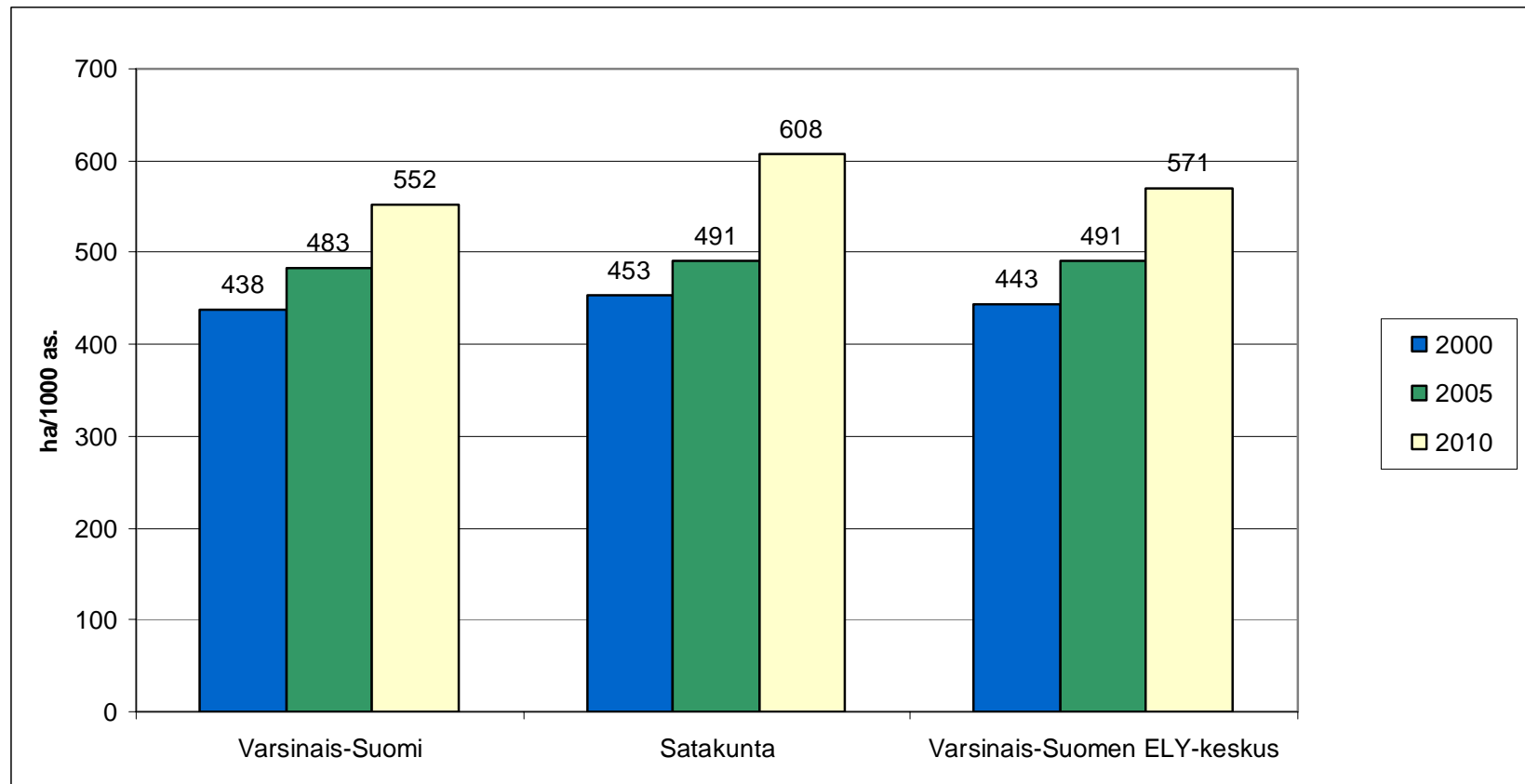
## Väestön ikääntyminen





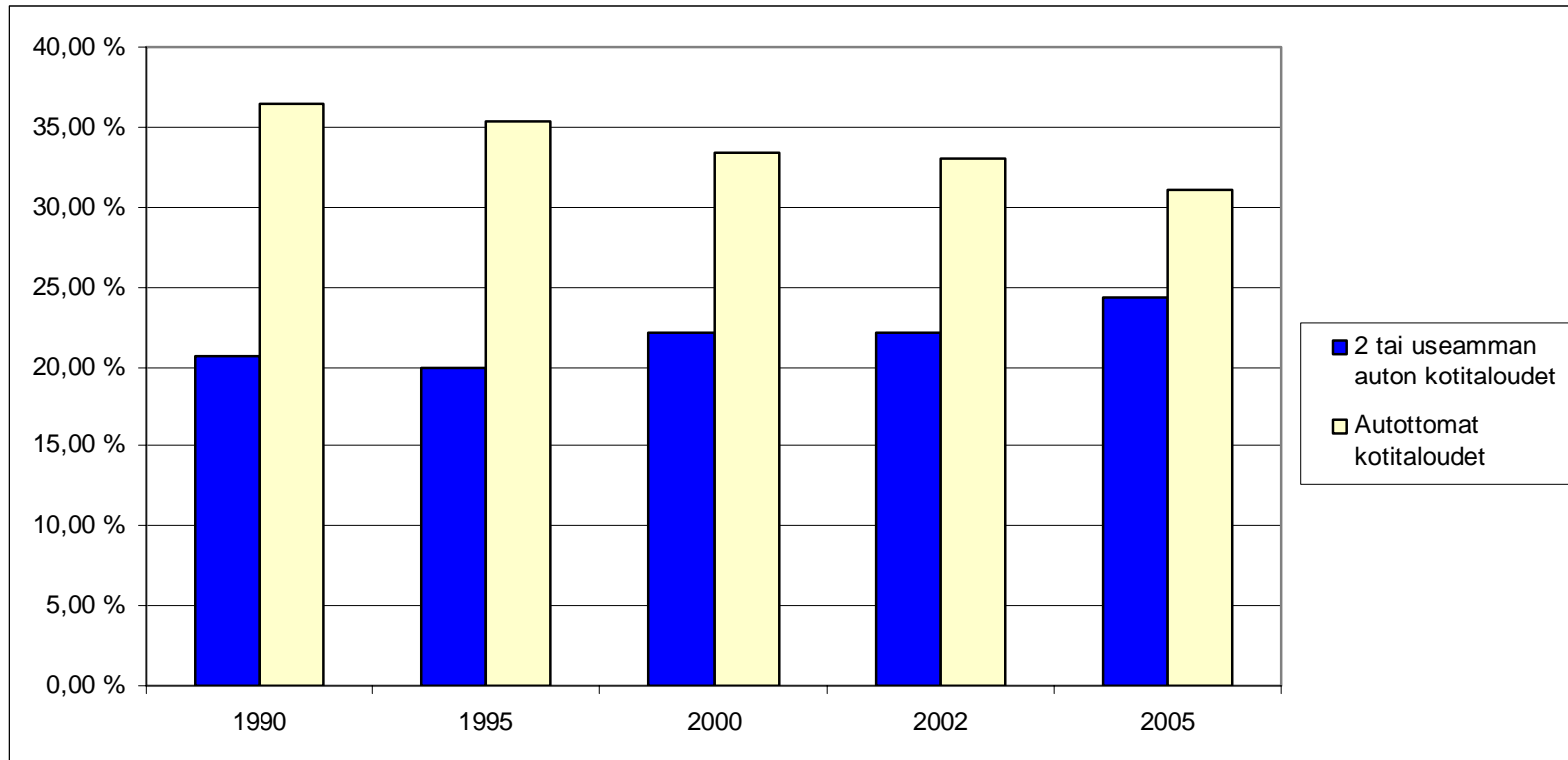


# Henkilöautotiheyden kehittyminen 2000-2010





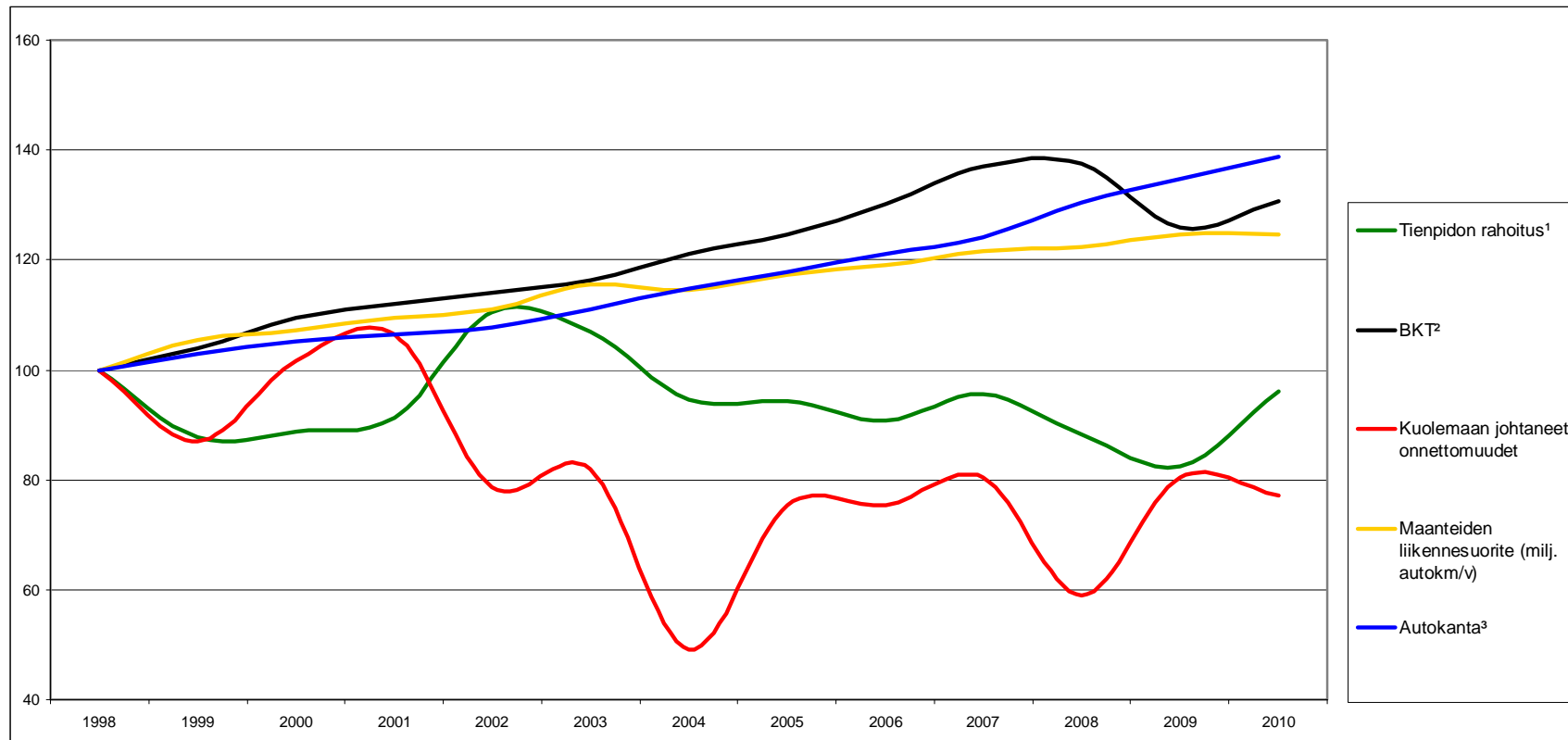
# Kotitalouksien autonomistuksen kehittyminen Varsinais-Suomen ELY-keskuksen alueella 1990-2005





# Kehitystietoja vuosilta 1998-2010

(1998-indeksi 100)



1) Hoito, ylläpito, ELYn ja keskitetysti ohjelmoidut parannusinvestoinnit. Ei sisällä saaristoliikennöinnin, lauttahankintojen, suunnittelun ja liikenteen hallinnan kustannuksia

2) Koko Suomen BKT. Vuoden 2000 hinnoin.

3) Kaikki autot