



Elinkeino-, liikenne- ja ympäristökeskus
Närings-, trafik- och miljöcentralen
Centre for Economic Development, Transport and the Environment



Uudenmaan liitto
Nylands förbund



Raskaan liikenteen korotettujen mittojen ja massojen vaikutukset tavaraliikenteeseen

Johanna Järvinen, Uudenmaan ELY-keskus
29.11.2013



1 Mikä muuttui?

- Raskaiden tavarankuljetusajoneuvojen ja ajoneuvoyhdistelmien suurimmat sallitut massat ja mitat nousivat: **60t → 76t, 4,20m → 4,40m**
- Valtioneuvoston asetus 407/2013 voimaan 1.10.2013

Uudet enimmäismassat ajoneuvoyhdistelmille:

- 8-akselisena 64 tonnia
- 8-akselisena paripyöräperävaunun kanssa 68 tonnia
- 9-akselisena 69 tonnia
- 9-akselisena paripyöräperävaunun kanssa 76 tonnia

Uudet enimmäismassat kuorma-autoille:

- 4-akselinen 35 tonnia
 - 5-akselinen 42 tonnia
- VAK 60t → 68t**
Siirtymäajan rajoitteet ennen 1.11.2013 käyttöönotetuille ajoneuvoille.



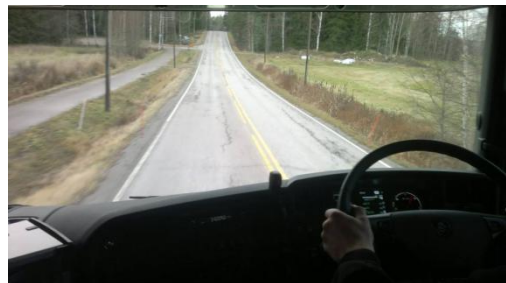


2 Muutoksen tavoitteet ja edellytykset

Maantiet
Sillat 300 M€
Alikulut 100 M€
Tierakenteen
vahvistaminen 200 M€
Alustavat työt 10 M€
Yhteensä noin 610 M€

Kadut ja yksityistiet
jopa 250 M€

Ajoneuvojen muutokset /
uusi kalusto



Arvio logististen
kustannusten
aleneminen noin 1,6-
3,2 miljardia euroa / 20
vuotta
~ 60-160 M€/vuosi

Energiatehokkuus ja
ympäristövaikutukset →
CO₂ -päästöt alenevat
noin 2% / vuosi

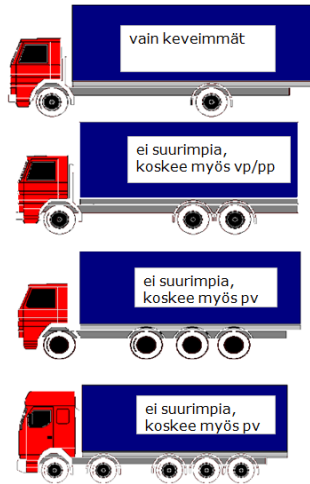
Liikenneturvallisuus



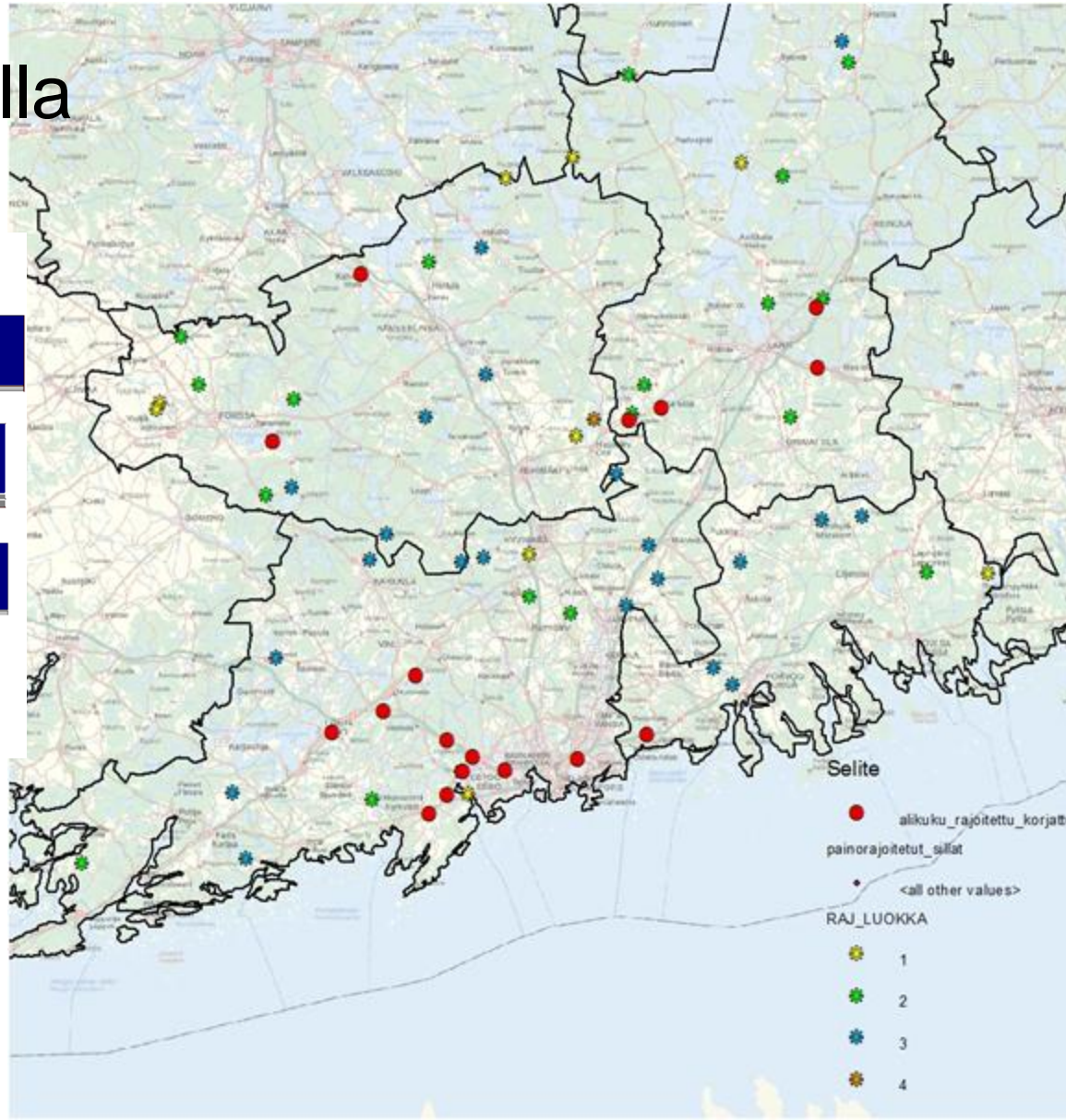
3 Tilanne tieverkolla

KARKEAT RAJOITUSLUOKAT, RAJOITUS KOSKEE PÄÄASIASSA VAIN TÄYTEEN KUORMATTUJA

- 1) vain kevyet kuorma-autot voivat ylittää sillan maksimikuormalla
- 2) rajoittaa 3-akselisia kuorma-autoja 20t rajoittaa mm maa-ainekuljetuksia
- 3) rajoittaa suurimpia 4-akselisia telipainon tai ajoneuvon kokonaispainon kautta
- 4) rajoittaa suurimpia 5-akselisia ajoneuvoja (vain ajoneuvon tai yhdistelmän kokonaispaino)



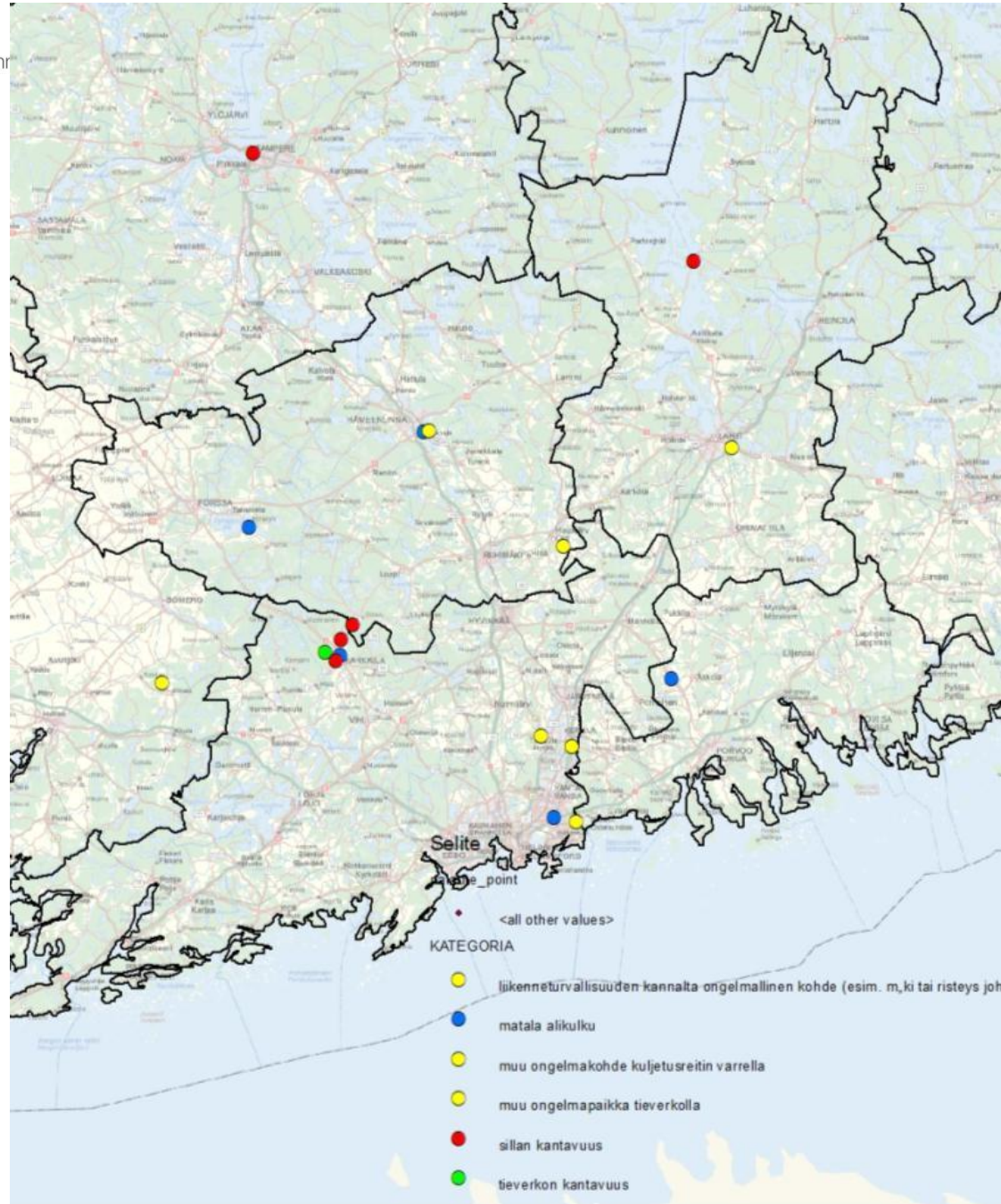
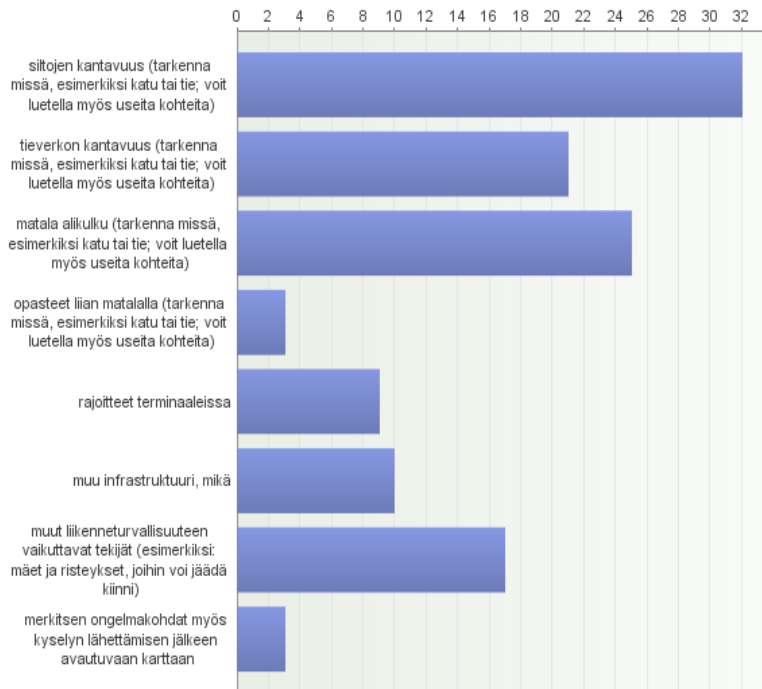
**Uudenmaan ELYn tieverkolla
25 → 53 painorajoitettua siltaa
8 → 22 alikulkurajoitetta**





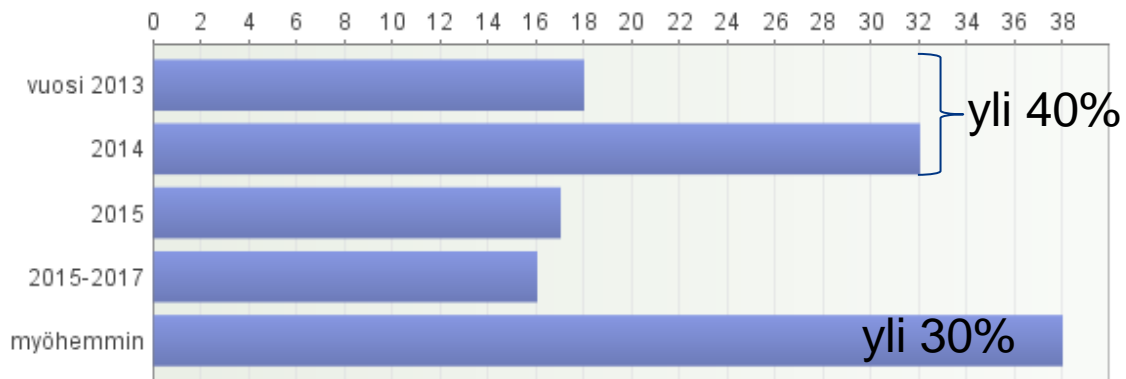
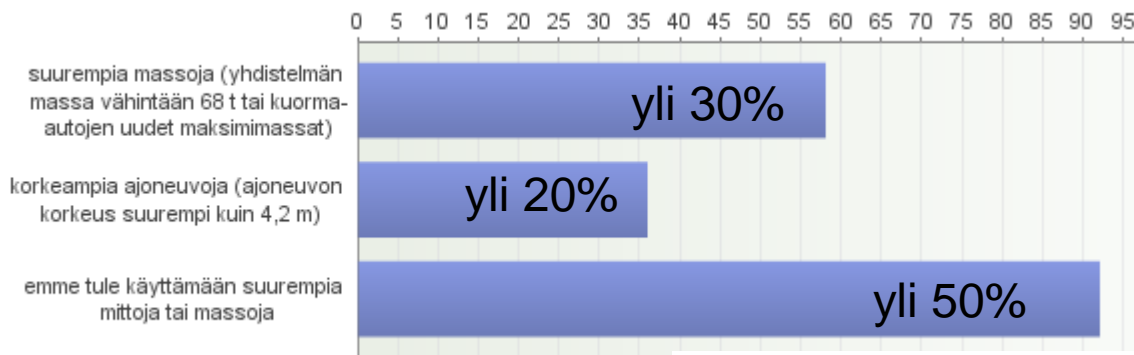
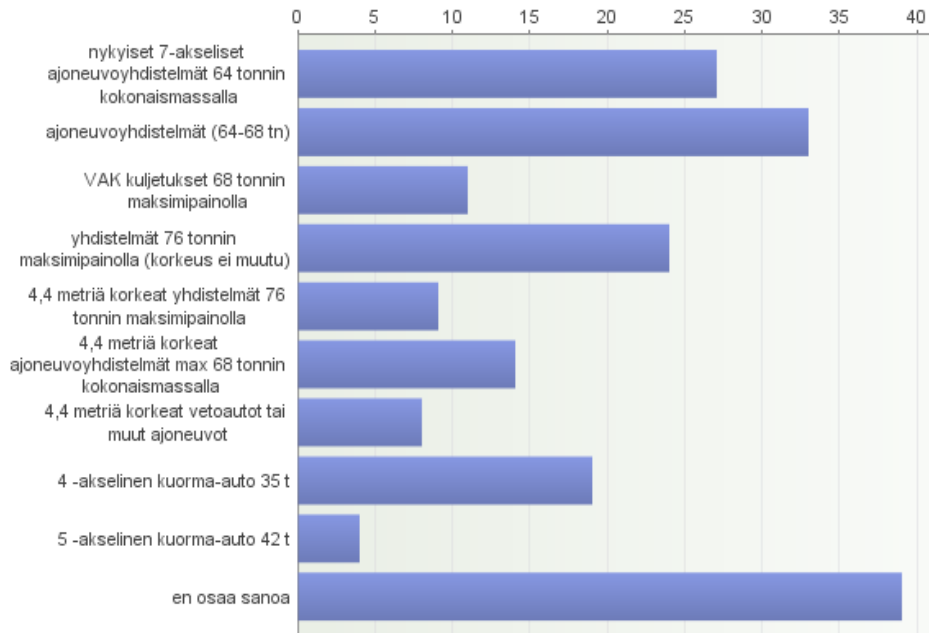
3

Uusia pullonkauloja





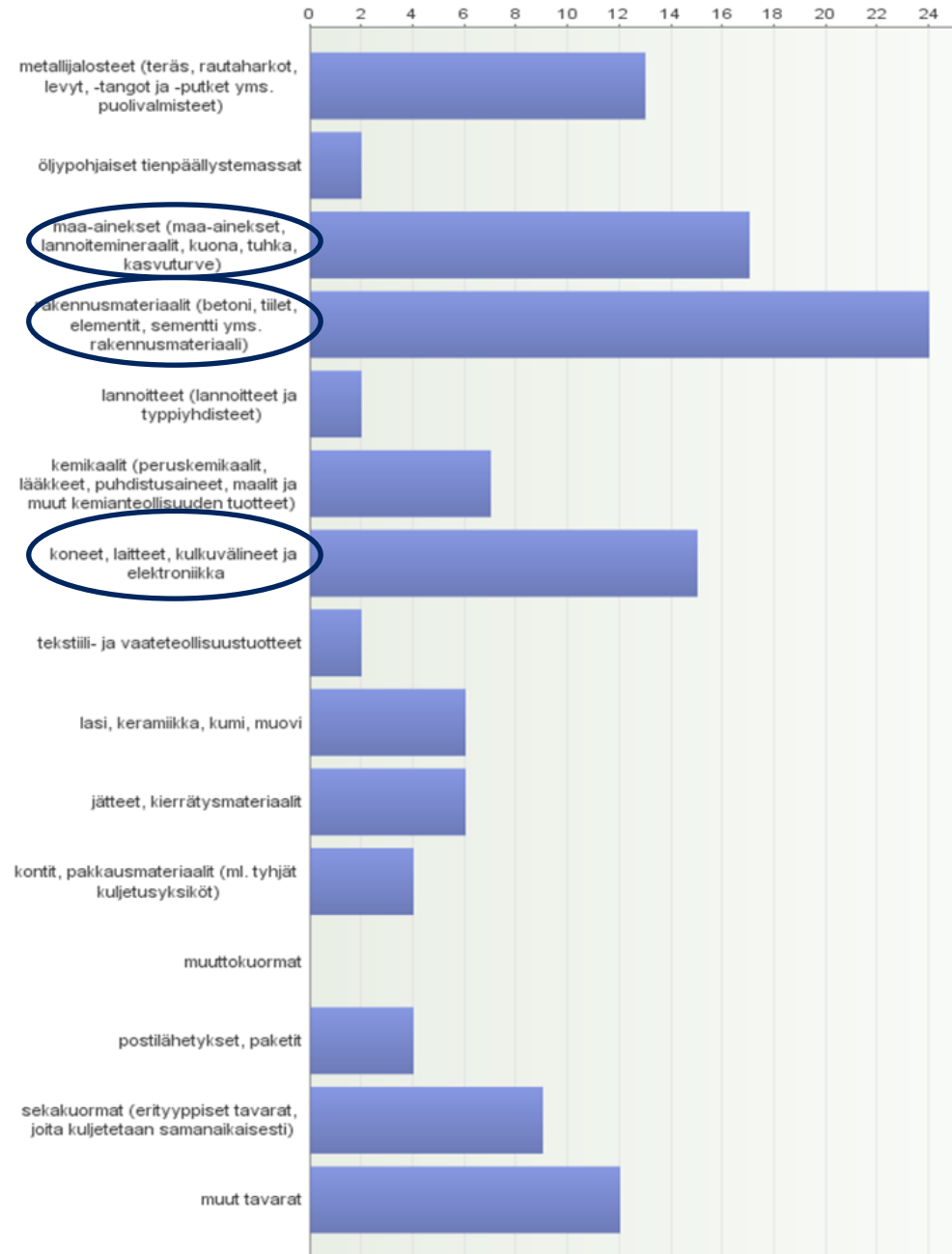
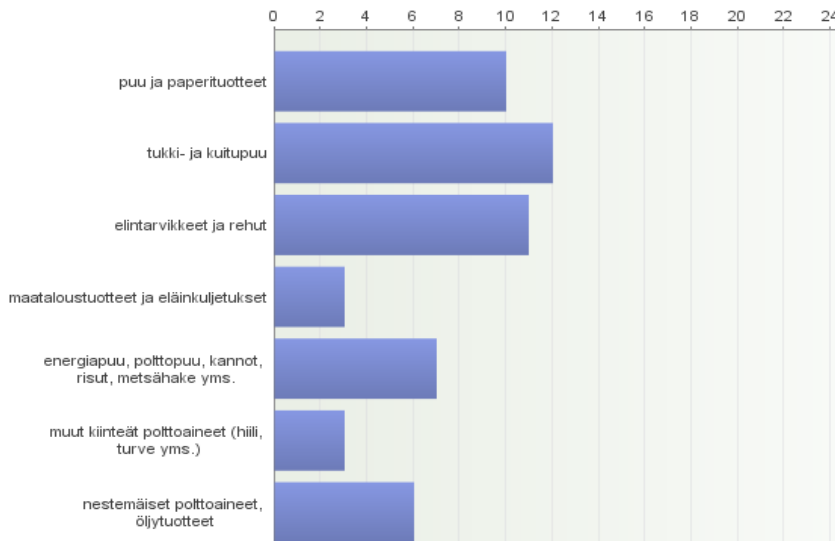
4 Käyttöönoton laajuus ja aikataulu





5

Suurempia ajoneuvoja hyödyntävät kuljetukset





6

Vaikutukset

kuljetuskustannusten alentaminen

yli 50%

yrittäjien kilpailukykyyn
turvaaminen markkinoilla

alle 50%

asiakkaiden tarpeet

noin 30%

työvoiman saatavuuden
turvaaminen

muut syyt, mitkä?

Kuljetusten antajat

"Antaa uusia mahdollisuuksia"

"Alentaa kuljetuskustannuksia ja tehostaa kuljetuksia"

"Vaikuttaa positiivisesti kilpailukykyyn"

"Hankala arvioida vielä"

Kuljetusyritykset

"Toimiala ei hyödy suuremmista ajoneuvoista mitenkään"

"Heikentää kuljetusyritysten taloudellista tilaa entisestään"

"Pystymme kuljettamaan suurempia massoja vähemmällä kalustomäärällä"

"Muutoksessa ei todellakaan huomioitu oikeita kohteita"

"Tiestö rapautuu enemmän, ellei korjauksiin panosteta ja ohjata varoja"

"Talvikunnossapitoon kiinnitettävä huomiota"



7 Mitä seuraavaksi?

- Tarkennetaan ongelmapaikat ja arvioidaan niiden merkitys kokonaisuuden kannalta
- Tarkastellaan kuljetusreittejä, käyttöönoton laajuutta ja aikatauluja
- Priorisoidaan kehittämistoimet
- Kohdennetaan toimet vaikuttavimpiin kohtiin
- Selvitystyö valmis 1/2014

Valtakunnallisesta 55 miljoonan euron rahoituksesta kaudelle 2014-2017 on ensi vuodelle Uudenmaan ELY:lle kohdistettu 1,43 M€. Rahoitusta on alustavasti suunniteltu käytettävän Kettumäen ylikulkusillan (kt57, HML-Pätkäne) uusimiseen, jonka kustannusarvio on 2,5 M€.



Elinkeino-, liikenne- ja ympäristökeskus
Närings-, trafik- och miljöcentralen
Centre for Economic Development, Transport and the Environment



Uudenmaan liitto
Nylands förbund



PALAUTETTA

Liikennevirasto:

www.liikennevirasto.fi/massatjamitat

Uudenmaan ELY:

<http://map.ramboll.fi/palaute/kyselyt/kasvavat/massat/>

KIITOS!



Ohjelma

8.30-9.00 **Aamukahvi**

9.00-9.10 **Tilaisuuden avaus**, yksikön päällikkö *Janne Kojo*, Uudenmaan ELY-keskus

9.10-9.40 **Toimintaympäristö muuttuu** - alan yleiset trendit ja globaalit ilmiöt.

Maakuntakaava ja liikennejärjestelmäsuunnitelma – mihin pitkäjänteisellä suunnittelulla voidaan vaikuttaa? *professori Jorma Mäntynen*, Liikenteen tutkimuskeskus Verne

9.40-10.10 **Katsaus Uudellamaalla käynnissä oleviin logistiikkaa ja tavaraliikennettä käsitteleviin suunnitelmiin**

4. vaihemaakuntakaavan logistiikkaselvitys, *liikenneinsinööri Erkki Vähätörmä*, Uudenmaan liitto

Tavaraliikenne HLJ 2015:n valmistelussa, *liikennesuunnittelija Riikka Aaltonen*, HSL
Raskaan liikenteen mittojen ja massojen vaikutukset tavaraliikenteeseen, *liikennetalousasiantuntija Johanna Järvinen*, Uudenmaan ELY-keskus

10.10-11.50 **Työskentely teema-alueittain**

–*Logistiikkakeskukset, terminaalit (satamat ja lentokentät), yhdistetyt kuljetukset*

–*Väylät (Tiet, radat ja vesiväylät)*

–*Palvelut (informaatiopalvelut, raskaan liikenteen palvelualueet, pysäköinti)*

–*Raskaan liikenteen korotetut mitat ja massat*

11.50-12.00 **Loppukeskustelu ja tilaisuuden päättäminen**

Tilaisuuden puheenjohtajana toimii osaston johtaja Sini Puntanen, Helsingin seudun liikenne.



Työpajatyöskentely

Learning cafet teemoittain (4 kpl)

- **Logistiikkakeskukset, terminaalit (satamat ja lentokentät), yhdistetyt kuljetukset**
pj Erkki Vähätörmä, Hannu Siitonen (nh Aapa)
- **Väylät (Tiet, radat ja vesiväylät)**
pj Riikka Aaltonen, (nh Aapa)
- **Palvelut (informaatiopalvelut, raskaan liikenteen palvelualueet, pysäköinti)**
pj, Tapani Touru (nh Räme)
- **Raskaan liikenteen korotetut mitat ja massat**
pj Johanna Järvinen, Olli-Pekka Aalto, (nh Letto)



Ryhmäjako

RYHMÄ 1

- Jarmo Joutsensaari
- Anna Planting
- Ulla Tapaninen
- Pasi Siilmaa
- Kyösti Orre
- Tiina Pasuri
- Aki Marjasvaara
- Esko Laitinen
- Nina Mäkönen
- Tuomas Sundell
- Tuomo Pöyskö

RYHMÄ 2

- Timo Välke
- Johanna Vilkuna
- Jouni Jaakola
- Jorma Härkönen
- Jaakko Pajula
- Anne Pevkur
- Sakari Montonen
- Mika Kuru
- Mikko Kuusakoski
- Matti Keränen

RYHMÄ 3

- Janne Kojo
- Pekka Rätty
- Ilona Mansikka
- Sami Korhonen
- Jorma Mäntynen
- Sakari Backlund
- Harri Kari
- Leila Puonti
- Kari Sivula
- Jouni Grönlund
- Pirjo Venäläinen

RYHMÄ 4

- Sini Puntanen
- Ilmi Tikkanen
- Timo Rantanen
- Pekka Aaltonen
- Risto Heikkala
- Erkki Haaponiemi
- Janne Rinne
- Jenita Kokkonen
- Sami Kiiskinen
- Hannu Salomaa

AAPA

Teema:

Logistiikkakeskukset

Pj. Erkki Vähätörmä

AAPA

Teema:

Väylät

Pj. Riikka Aaltonen

RÄME

Teema:

Palvelut

Pj. Tapani Touru

LETTO

Teema:

Mitat ja massat

Pj. Johanna Järvinen