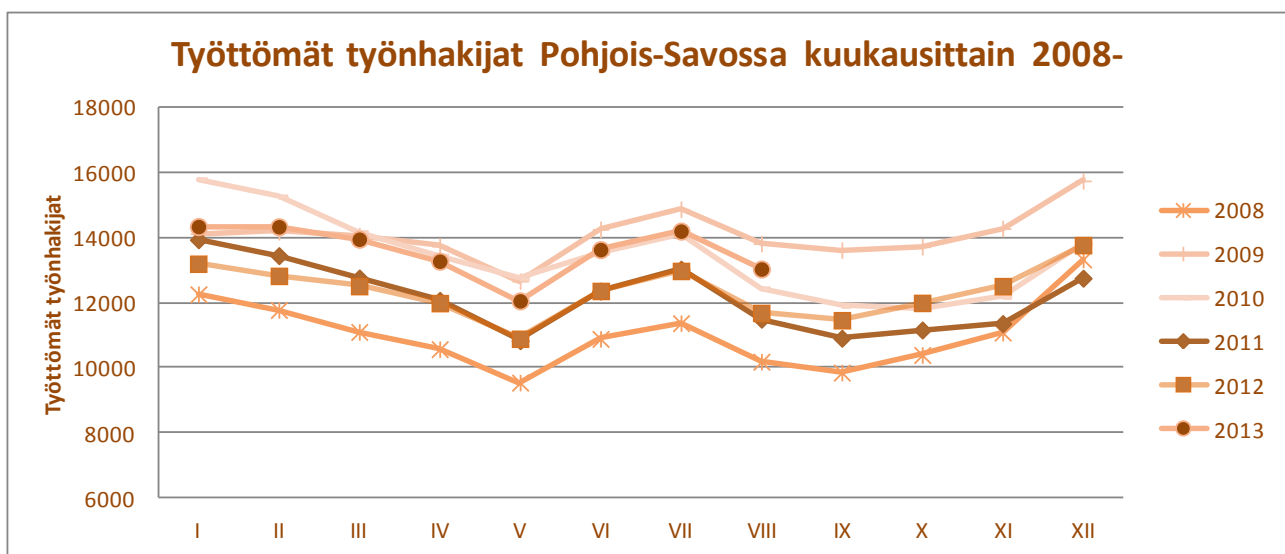




# Pohjois-Savon työllisyyskatsaus 8/2013

Julkaisuvapaa tiistai 24.9.2013 klo 9.00



Työttömyyden kohoaminen kiihtyi hieman elokuussa

Kehitys edelleen maan keskitasoa parempaa

Työttömyyden nousu voimakkainta nyt rakennusalan tehtävissä

**Työttömyysaste**  
**11,6 %**  
(+1,2 %)



Pohjois-Savon työttömyyden nousu jatkui hieman voimistuen elokuun aikana. Työttömiä työnhakijoita oli elokuun lopussa Pohjois-Savossa 11,5 % enemmän kuin vuotta aiemmin. Ilman lomautettuja työttömyys lisääntyi 8,7 %. Koko maan tasolla työttömyys kohosi vuodessa 18,0 %.

Työttömiä työnhakijoita oli Pohjois-Savossa elokuun lopussa henkilökohtaisesti ilmoittautuneet lomautetut mukaan lukien 13 046 henkilöä. Työttömyys lisääntyi edellisestä elokuusta 1 350 henkilöllä. Työttömien määrä väheni kuluvan vuoden heinäkuuhun verrattuna vajaat 8 %. Normaalisissa suhdannetilanteissa kuukausitason alenema elo-syyskuussa on n. 3-4 prosenttia suurempi.

Henkilökohtaisesti ilmoittautuneita lomautettuja oli elokuun lopussa 808, 83,2 % edellisvuotta enemmän. Ryhmälomautettuina oli n. 512 henkilöä. Lakimuutoksista johtuen luvuissa voi olla tällä hetkellä päällekkäisyyksiä\* Tulevien lomautusten määrä on edelleen korkea. Ne koskevat nyt noin 700 henkilöä.

Ikäryhmittäin tarkasteltuna työttömyyden nousu kohdistui kaikkiin ikäryhmiin. Vähiten työttömyys lisääntyi yli 64-vuotiaiden ikäryhmässä. Pitkäaikaistyöttömyyden nousu jatkuu tasaisena. Nousua edellisvuoteen verrattuna oli nyt 9,2 %.

## Työvoiman kysyntä ja tarjonta

Työpaikkoja oli TE-toimistoissa avoinna elokuun lopussa 1 328, 12,4 prosenttia enemmän kuin edellisvuonna. Uusia avoimia paikkoja oli tarjolla kuukauden aikana 1 628, vähennystä edellisen vuoden elokuuhun oli 5,0 prosenttia. Ammattiryhmittäin tarkasteltuna työttömyys kasvoi edelliseen vuoteen

verrattuna kaikissa ryhmissä, eniten rakennustyössä (+27 %), tekninen, luonnontiet. ym. työssä (+ 16 %) ja teollisessa työssä (+16 %).

## Alueelliset erot

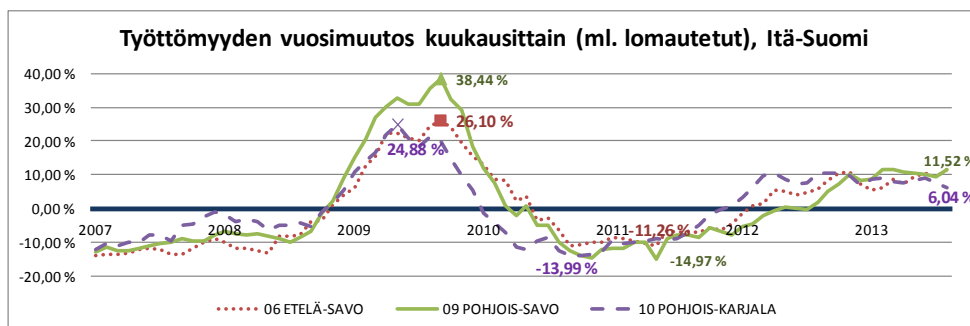
Työttömien työnhakijoiden määrä nousi kaikissa kunnissa. Työttömyys nousi eniten Juankoskella (+58,5 %), Rautavaaralla (+48,2 %) ja Tervossa (+34,4 %). Varkaudessa työttömien osuus työvoimasta on maakunnan korkein 16,2 %. Matalimmat työttömyysasteet olivat Siilinjärvellä 7,3 % ja Tervossa 8,6 %. Iisalmen työttömyysaste oli 12,6 % ja Kuopion 11,1 %. Seutukunnittain tarkasteltuna alhaisin työttömyysaste oli Sisä-Savossa 10,0 %.

## Työ- ja elinkeinohallinnon palvelut

Työpaikan avoimilta markkinoilta sai elokuun aikana 1 544 työnhakijaa. Työvoimakoulutuksessa, työharjoittelussa tai työelämävalmennuksessa työmarkkinatuella, työkokeilussa, palkkatukityössä, vuorottelu- paikkaan sijoitettuina, kuntouttavassa työtoiminnassa ja omaehtoisessa opiskelussa oli kuukauden lopussa yhteensä 5 108 henkilöä, 426 enemmän kuin vuotta aikaisemmin. Ns. aktiivointiaste (palveluissa olevien osuus laajasta työttömyydestä) on nyt 28,5 prosenttia.

## Näkymät

Loppusyksyn työttömyyskehitys jatkunee nykyisen suuntaisena. Lomautusten määrä pysynee korkealla tasolla vielä lähikuukaudet. Myös irtisanomisista on odotettavissa edellistä vuotta enemmän. Kausiluontoinen työttömyyden lasku parantaa vielä syyskuun lukuja, jonka jälkeen työttömyyden nousu jatkunee lähellä nykytasoa.



\*= Lomautusmenettely yhdenmukaistui 1.7.2013 alkaen. Jako henkilökohtaisesti lomautettuihin ja ryhmälomautettuihin poistui. Jatkossa kaikki lomautetut ilmoittautuvat itse työnhakijoiksi TE-toimistoon. Siirtymäaikana myös ryhmälomautuksia on voimassa. Lisätietoja: <http://www.tem.fi/tyo/tyonvalitystilaisto>

TAULU 1. TYÖLLISYYSTILANNE 2013 ELOKUUN LOPUSSA (I) JA  
TOIMISTOJEN TOIMINTA ELOKUUN AIKANA (II)  
ELY-KESKUS: POHJOIS-SAVO

M U U T O S

I TILANNE KUUKAUDEN LOPUSSA	elo.13	elo.12	LKM.	%
<b>A. TYÖNHAKIJAT</b>				
1. Työttömät työnhakijat	13046	11696	1350	11,5
joista kokoaikaisesti lomautetut	808	441	367	83,2
2. Lyhennetyllä työviikolla	120	70	50	71,4
3. Työssä olevat yhteensä	6113	6289	-176	-2,8
joista yleisillä työmarkkinoilla	4434	4382	52	1,2
joista työllistettynä	1679	1907	-228	-12
4. Työvoiman ulkopuolella	3973	3597	376	10,5
joista työllistymistä edist.palvelussa	879	0	879	0
joista koulutuksessa	1162	0	1162	0
5. Työttömyyseläkettä saavat	842	1470	-628	-42,7
1-5 Kaikki työnhakijat yhteensä	24094	23122	972	4,2
<b>B TYÖVOIMAN KYSYNTÄ</b>				
1. Avoimet työpaikat yhteensä	1328	1181	147	12,4
joista yli kuukauden avoinna olleet	380	333	47	14,1
joista yli 2 kuukautta avoinna olleet	165	189	-24	-12,7
<b>C PALVELUISSA</b>				
1. Valtiolle työllistetyt	38	25	13	52,0
2. Kuntiin työllistetyt	377	421	-44	-10,5
3. Yksityiselle sektorille työllistetyt	1363	1062	301	28,3
1-3 Työllistetyt yhteensä	1778	1508	270	17,9
4. Työvoimakoulutuksessa	1201	1013	188	18,6
5. Valmennuksessa	40	0	40	0
6. Työ-/koulutuskokeilussa	409	0	409	0
7. Työharjoittelussa/työelämävalmennuks.	0	511	-511	-100,0
8. Vuorotteluvapaasijaisena	439	482	-43	-8,9
9. Kuntouttavassa työtoiminnassa	520	424	96	22,6
10. Omaehtoisessa opiskelussa	721	744	-23	-3,1
1-10 Palveluissa yhteensä	5108	4682	426	9,1
<b>D. TYÖTTÖMYYDEN RAKENNE</b>				
1. Työttömät naiset	5628	5165	463	9,0
2. Työttömät miehet	7418	6531	887	13,6
3. Alle 25-vuotiaat työttömät	1786	1569	217	13,8
4. Yli 50-vuotiaat työttömät	5270	4826	444	9,2
5. Pitkäaikaistyöttömät	3509	3213	296	9,2
<b>E. TOIMEENTULOTURVA</b>				
1. Työttömiä työttömyyskassojen jäseniä	5685	4822	863	17,9
<b>II. TOIMINTA KUUKAUDEN AIKANA</b>				
1. Työttömät työnhakijat	16161	14704	1457	9,9
2. Muut työnhakijat	10207	10707	-500	-4,7
1-2 Työnhakijat yhteensä	26368	25411	957	3,8
3. Kuukauden kaikki työpaikat	2704	2671	33	1,2
Kuukauden uudet työpaikat	1628	1713	-85	-5,0
Täyttyneet työpaikat	1398	1471	-73	-5,0
joista toimiston hakijalla täytt.	444	487	-43	-8,8
4. Alkaneet työttömyysjaksot	3279	2990	289	9,7
5. Päättyneet työttömyysjaksot	4070	4050	20	0,5
6. Uudet työllistämiset	277	486	-209	-43,0
7. Aloittanut työvoimakoulutuksen	193	205	-12	-5,9

TK1 TYÖNVÄLITYSTILASTO, TILANNEKATSAUS 30.08.2013

TAULU 1. LASKENTAPÄIVÄN AVOIMET TYÖPAIKAT, TYÖTTÖMÄT TYÖNHAKIJAT JA MUUT TYÖNHAKIJAT

ELY-KESKUS(K): 09 POHJOIS-SAVO

	ELOK. 2013	HEINÄK. 2013	MUUTOS	2013 ELOK./ 2013 HEINÄK.	ELOK. 2012	MUUTOS	2013 ELOK./ 2012 ELOK.	%
AVOIMET TYÖPAIKAT	1328	1107	221	20,0	1181	147	12,4	
KAIKKI TYÖNHAKIJAT	24094	24836	-742	-3,0	23122	972	4,2	
KAIKKI TYÖTTÖMÄT TYÖNHAKIJAT	13046	14212	-1166	-8,2	11696	1350	11,5	
TYÖTTÖMYYSASTE	11,6	12,6			10,4			
TYÖTTÖMÄT NAISET	5628	6482	-854	-13,2	5165	463	9,0	
TYÖTTÖMÄT MIEHET	7418	7730	-312	-4,0	6531	887	13,6	
ALLE 25-VUOTIAAT	1786	2072	-286	-13,8	1569	217	13,8	
ALLE 20-VUOTIAAT	448	555	-107	-19,3	423	25	5,9	
YLI 50-VUOTIAAT	5270	5490	-220	-4,0	4826	444	9,2	
PITKÄAIKAISTYÖTTÖMÄT	3509	3505	4	0,1	3213	296	9,2	
VAMM./PITKÄAIK.SAIR.TYÖTTÖMÄT	2525	2707	-182	-6,7	2521	4	0,2	
ULKOMAALAISET TYÖTTÖMÄT	564	738	-174	-23,6	447	117	26,2	
TYÖTTÖMÄT KASSOJEN JÄSENET	5685	6270	-585	-9,3	4822	863	17,9	
TYÖTTÖMÄT ILMAN LOMAUTETTUJA	12238	13225	-987	-7,5	11255	983	8,7	
LOMAUTETUT	808	987	-179	-18,1	441	367	83,2	
LYHENNETYLLÄ TYÖVIKOLLA	120	112	8	7,1	70	50	71,4	
TYÖSSÄ OLEVAT TYÖNH. PL.PALVEL.	4434	4319	115	2,7	4382	52	1,2	
TYÖTTÖMYYSELÄKKEELLÄ	842	909	-67	-7,4	1470	-628	-42,7	
TYÖLLISTYMISTÄ EDIST. PALVELUSSA	879	835	44	5,3	0	879	0,0	
TYÖLLISTETYT	1778	1754	24	1,4	2019	-241	-11,9	
TYÖVOIMAKOULUTUKSESSA	1201	1069	132	12,3	1013	188	18,6	

TK1 TYÖNVÄLITYSTILASTO, TILANNEKATSAUS 30.08.2013

KOKO MAA(K)

	ELOK. 2013	HEINÄK. 2013	MUUTOS	2013 ELOK./ 2013 HEINÄK.	ELOK. 2012	MUUTOS	2013 ELOK./ 2012 ELOK.	%
AVOIMET TYÖPAIKAT	26991	25228	1763	7,0	28468	-1477	-5,2	
KAIKKI TYÖNHAKIJAT	499822	512731	-12909	-2,5	454723	45099	9,9	
KAIKKI TYÖTTÖMÄT TYÖNHAKIJAT	290245	318586	-28341	-8,9	245935	44310	18,0	
TYÖTTÖMYYSASTE	11,1	12,2			9,5			
TYÖTTÖMÄT NAISET	129709	149986	-20277	-13,5	109649	20060	18,3	
TYÖTTÖMÄT MIEHET	160536	168600	-8064	-4,8	136286	24250	17,8	
ALLE 25-VUOTIAAT	39259	46967	-7708	-16,4	31864	7395	23,2	
ALLE 20-VUOTIAAT	9902	12053	-2151	-17,8	8120	1782	21,9	
YLI 50-VUOTIAAT	106880	110483	-3603	-3,3	94434	12446	13,2	
PITKÄAIKAISTYÖTTÖMÄT	76004	75654	350	0,5	62126	13878	22,3	
VAMM./PITKÄAIK.SAIR.TYÖTTÖMÄT	41526	44202	-2676	-6,1	39251	2275	5,8	
ULKOMAALAISET TYÖTTÖMÄT	27632	32105	-4473	-13,9	21587	6045	28,0	
TYÖTTÖMÄT KASSOJEN JÄSENET	120612	133603	-12991	-9,7	98707	21905	22,2	
TYÖTTÖMÄT ILMAN LOMAUTETTUJA	274682	300179	-25497	-8,5	236173	38509	16,3	
LOMAUTETUT	15563	18407	-2844	-15,5	9762	5801	59,4	
LYHENNETYLLÄ TYÖVIKOLLA	4304	3601	703	19,5	1952	2352	120,5	
TYÖSSÄ OLEVAT TYÖNH. PL.PALVEL.	78690	75018	3672	4,9	70476	8214	11,7	
TYÖTTÖMYYSELÄKKEELLÄ	14786	15737	-951	-6,0	25953	-11167	-43,0	
TYÖLLISTYMISTÄ EDIST. PALVELUSSA	18078	15491	2587	16,7	0	18078	0,0	
TYÖLLISTETYT	33352	31888	1464	4,6	40753	-7401	-18,2	
TYÖVOIMAKOULUTUKSESSA	23606	20760	2846	13,7	24069	-463	-1,9	

TK14A TYÖNVÄLITYSTILASTO, TILANNEKATSAUS 30.08.2013  
 TAULU 14A. TYÖTTÖMÄT TYÖNHAKIJAT JA AVOIMET TYÖPAIKAT KUNNITTAIN  
 ELY-KESKUS: 09 POHJOIS-SAVO

KUNTA	TYÖVOIMA	TYÖTT.	TYÖTT.	TYÖTTÖMÄT TYÖNHAKIJAT			VAMM. JA					
		VIII/2013	VIII/2012	YHT.	MIHET	NAISET	AL. 20	AL. 25	YLI 50	PIT.AIK.	PIT.AIK.	AV.
							VUOT.	VUOT.	VUOT.	TYÖTT.	SAIRAA	PT.
IISALMI	10355	12,6	11,4	1304	684	620	50	198	535	356	267	107
JUANKOSKI	2214	14,9	9,4	330	226	104	5	23	166	71	64	13
KAAVI	1259	13,7	12,2	172	103	69	6	23	70	31	30	14
KEITELE	1084	11	9,9	119	62	57	8	12	63	41	34	13
KIURUVESI	3675	13,4	10,8	493	261	232	33	83	198	118	88	16
KUOPIO	49967	11,1	10,2	5547	3107	2440	187	844	1947	1425	996	857
LAPINLAHTI	4488	12,4	10	557	327	230	13	48	263	151	101	34
LEPPÄVIRTA	4527	12	10,3	543	328	215	20	54	255	171	143	37
MAANINKA	1697	9,3	7,9	158	90	68	7	11	77	36	47	6
PIELAVESI	1867	11,9	10,9	223	129	94	6	29	110	72	46	18
RAUTALAMPI	1374	10,9	10,8	150	91	59	0	13	73	39	33	6
RAUTAVAARA	689	12,6	8,5	87	57	30	..	7	45	17	13	4
SIILINJÄRVI	10247	7,3	6,7	744	404	340	20	99	297	166	165	64
SONKAJÄRVI	1930	13	12,0	251	159	92	9	26	135	87	55	5
SUONENJOKI	3150	9,7	9,2	304	161	143	8	31	143	86	60	29
TERVO	696	8,6	6,4	60	37	23	..	6	35	13	15	0
TUUSNIEMI	1107	10,9	10,0	121	79	42	..	12	59	34	29	3
VARKAUS	9842	16,2	15,7	1592	938	654	57	238	651	501	288	88
VESANTO	925	11	8,7	102	60	42	..	9	50	30	11	4
VIEREMÄ	1789	10,6	9,1	189	115	74	8	20	98	64	40	10
YHTEENSÄ	112882	11,6	10,4	13046	7418	5628	448	1786	5270	3509	2525	1328

..=TIETOA EI OLE SAATU, SE ON LIIAN EPÄVARMA ESITETTÄVÄKSI/TAI SE ON SALASSAPITOSÄÄNNÖN ALAINEN

SEUTUKUNTA	TYÖVOIMA	TYÖTT.	TYÖTT.	TYÖTTÖMÄT TYÖNHAKIJAT			VAMM.					
		VIII/2013	VIII/2012	YHT.	MIHET	NAISET	AL. 20	AL.25	YLI50	PIT.AIK.	PIT.AIK.	AV.
							VUOT.	VUOT.	VUOT.	SAIRAA	TYÖTT.	PT.
111 Ylä-Savo	25188	12,5	10,8	3136	1737	1399	127	416	1402	631	889	203
112 Kuopio	61911	10,4	9,5	6449	3601	2848	214	954	2321	1208	1627	927
113 Koillis-Savo	5269	13,5	10,1	710	465	245	16	65	340	136	153	34
114 Varkaus	14369	14,9	14,0	2135	1266	869	77	292	906	431	672	125
115 Sisä-Savo	6145	10,0	9,2	616	349	267	14	59	301	119	168	39

## TYÖTTÖMÄT TYÖNHAKIJAT KUUKAUDEN LOPUSSA

Lähde: Työnvälitystilasto TK3 (k) (ml. Lomautetut)

	VIII/2013	VIII/2012	Muutos (abs.)	(%)
TEKNIIKAN ALAN TYÖ	488	406	82	20%
KEMIAN JA FYSIIKAN ALAN TYÖ	97	92	5	5%
BIOLOGIAN ALAN TYÖ	57	42	15	36%
OPETUSALAN TYÖ	335	278	57	21%
USKONNON ALAN TYÖ	8	6	2	33%
LAINOPILLINEN TYÖ	10	5	5	100%
TOIMITTAJAN TYÖ, JOUKKOVIESTINTÄ	40	40	0	0%
TAIDE- JA VIIHDEALAN TYÖ	199	195	4	2%
KIRJASTO- JA MUSEOALAN TYÖ	18	25	-7	-28%
MUUT PÄÄRYHMÄN 0 AMMATIT	102	79	23	29%
<b>TEKNINEN, LUONNONTIET. YM. TYÖ YHTEENSÄ</b>	<b>1354</b>	<b>1168</b>	<b>186</b>	<b>16%</b>
TERVEYDEN JA SAIRAANHOITOTYÖ	514	403	111	28%
TERVEYDENHUOLLON KUNTOUTTAVA TYÖ	85	70	15	21%
HAMMASHOITOALAN TYÖ	17	25	-8	-32%
APTEEKKIALAN TYÖ	28	28	0	0%
ELÄINLÄÄKINTÄ, YMPÄRISTÖNSUOJELU	2	2	0	0%
SOSIAALIALAN TYÖ	394	342	52	15%
LASTEN PÄIVÄHOIDON TYÖ	217	230	-13	-6%
PSYKOLOGINEN TYÖ	8	6	2	33%
HARRASTUSTOIMINNAN OHJAUS	82	64	18	28%
MUU PÄÄRYHMÄN 1 AMMATIT	12	10	2	20%
<b>TERVEYDENHUOLTO, SOSIAALIALAN TYÖ YHTEENSÄ</b>	<b>1359</b>	<b>1180</b>	<b>179</b>	<b>15%</b>
JULKISEN HALLINNON JOHTOTYÖ	13	20	-7	-35%
LIIKKEYRIT. JA JÄRJESTÖJEN JOHTOTYÖ	156	142	14	10%
HENKILÖSTÖ- JA TYÖV.ASIAIN HOITO	12	14	-2	-14%
TALOUSHALL. SUUNN.- JA TILINPITOTYÖ	91	85	6	7%
SIHTEERI- JA TOIMISTOTYÖ	572	558	14	3%
ATK-ALAN TYÖ	256	243	13	5%
PANKKI- JA VAKUUTUSALAN TYÖ	73	67	6	9%
MATKAILUALAN TYÖ	59	59	0	0%
MUU HALLINTO- JA TOIMISTOTYÖ	57	39	18	46%
<b>HALLINTO- JA TOIMISTOTYÖ YHTEENSÄ</b>	<b>1289</b>	<b>1227</b>	<b>62</b>	<b>5%</b>
MAINOS- JA MARKKINOINTITYÖ	94	76	18	24%
KIINT., PALVEL. JA ARVOPAP. MYYNTI	10	12	-2	-17%
OSTOTYÖ	23	22	1	5%
KAUPPAEDUSTUS- JA KONTTORIMYYNTITYÖ	204	213	-9	-4%
TAVAROIDEN MYYNTITYÖ	626	581	45	8%
MUU KAUPALLINEN TYÖ	7	11	-4	-36%
<b>KAUPALLINEN TYÖ YHTEENSÄ</b>	<b>964</b>	<b>915</b>	<b>49</b>	<b>5%</b>
MAATILATALOUS, ELÄINTENHOITO	204	186	18	10%
PUUTARHA- JA PUISTOTYÖ	143	131	12	9%
KALASTUS	12	10	2	20%
METSÄTYÖ	179	176	3	2%
MUU MAA- JA METSÄTALOUSTYÖ	6	3	3	100%
<b>MAA- JA METSÄTALOUSTYÖ YHTEENSÄ</b>	<b>544</b>	<b>506</b>	<b>38</b>	<b>8%</b>
MERIPÄÄLLYSTÖTYÖ	4	4	0	0%
KANSI- JA KONEMIEHISTÖ	2	1	1	100%
LENTOKULJETUSTYÖ	4	2	2	100%
VETURIN- JA MOOTTORIVENEEN KULJETUS	3	3	0	0%
TIELIIKENNETYÖ	333	288	45	16%
LIIKENTEEN JOHTO, LIIKEN.PALVELUTYÖ	24	14	10	71%

			(abs.)	(%)
POSTI- JA TIETOLIIKENNETYÖ	20	24	-4	-17%
POSTINKANTAJAN TYÖ	30	38	-8	-21%
MUU KULJETUS- JA LIIKENNETYÖ	3	3	0	0%
<b>KULJETUS- JA LIIKENNETYÖ YHTEENSÄ</b>	<b>423</b>	<b>377</b>	<b>46</b>	<b>12%</b>
KAIVOS- JA LOUHINTATYÖ	21	16	5	31%
ÖLJYNPORAUS, TURPEENNOSTO	4	2	2	100%
TALONRAKENNUSTYÖ	1096	860	236	27%
MAA- JA VESIRAKENNUSTYÖ	42	35	7	20%
TYÖKONEIDEN KÄYTTÖ	94	74	20	27%
<b>RAKENNUSTYÖ YHTEENSÄ</b>	<b>1257</b>	<b>987</b>	<b>270</b>	<b>27%</b>
TEKSTIILITYÖ	28	27	1	4%
OMPELUTYÖ	195	179	16	9%
JALKINE- JA NAHKATYÖ	4	2	2	100%
TERÄS-, METALLITEHDAS- JA VALIMOTYÖ	28	16	12	75%
HIENOMEKAANINEN TYÖ	16	15	1	7%
KONEPAJA- JA RAKENNUSMETALLITYÖ	1005	829	176	21%
SÄHKÖTYÖ	458	389	69	18%
PUUTYÖ	306	277	29	10%
MAALAUSTYÖ	34	35	-1	-3%
GRAAFINEN TYÖ	43	40	3	8%
LASI-, KERAAMINEN JA TIILITYÖ	5	8	-3	-38%
ELINTARVIKETEOLLISUUSTYÖ	157	109	48	44%
KEMIANPROSESSITYÖ	29	24	5	21%
MASSA- JA PAPERITYÖ	119	76	43	57%
KUMI- JA MUOVITUOTETYÖ	60	39	21	54%
MUU TEOLLINEN TYÖ	10	8	2	25%
KIINTEIDEN KONEIDEN KÄYTTÖ	3	5	-2	-40%
PAKKAUS-, VARASTO-, JA AHTAUSTYÖ	154	154	0	0%
SEKATYÖ	136	164	-28	-17%
<b>TEOLLINEN TYÖ YHTEENSÄ</b>	<b>2790</b>	<b>2396</b>	<b>394</b>	<b>16%</b>
VARTIOINTI- JA SUOJELUTYÖ	51	37	14	38%
MAJOITUSLIIKE- JA SUURTALOUSTYÖ	426	406	20	5%
TARJOILUTYÖ	137	147	-10	-7%
KOTITALOUSTYÖ	19	15	4	27%
KIINTEISTÖNHOITO- JA SIVOUSTYÖ	417	370	47	13%
HYGIENIA- JA KAUNEUDENHOITOTYÖ	64	67	-3	-4%
PESULA- JA SILITYSTYÖ	11	7	4	57%
MATKAILUPALVELU	6	5	1	20%
SOTILASTYÖ (siirretty opetusalan työhön 2005)				
MUU PALVELUTYÖ	7	8	-1	-13%
<b>PALVELUTYÖ YHTEENSÄ</b>	<b>1138</b>	<b>1062</b>	<b>76</b>	<b>7%</b>
KOULULAISET JA OPISKELIJAT	30	24	6	25%
ILMAN AMMATTIA OLEVAT	1346	1349	-3	0%
AMMATINVAIHTAJAT	461	426	35	8%
VASTAVALMISTUNEET	87	78	9	12%
MUU KOULUTUS	4	1	3	300%
<b>MUUALLA LUOKITTELEMATON TYÖ YHTEENSÄ</b>	<b>1928</b>	<b>1878</b>	<b>50</b>	<b>3%</b>
<b>YHTEENSÄ</b>	<b>13046</b>	<b>11696</b>	<b>1350</b>	<b>12%</b>



## **Työllisyyskatsausta koskevia lisätietoja**

Juha Kaipainen, strategiapäällikkö

029 502 6692

## **Osaaminen, kulttuuri ja työllisyys-yksikkö**

Kirsi Vainikainen, yksikön päällikkö

029 502 0020

## **Työ- ja elinkeinotoimisto**

Pohjois-Savon työ- ja elinkeinotoimisto

Pasi Patrikainen, johtaja

0295 026 752

## **Pohjois-Savon ELY-keskuksen toimintaa koskevia tietoja**

### **Elinkeinot, työvoima, osaaminen ja kulttuuri-vastuualue**

Kari Virranta, ylijohtaja

029 502 6699

Jaana Hiltunen, viestintäpäällikkö

029 502 6651

**NÄKYMIÄ | ELOKUU | 2013**

**POHJOIS-SAVON TYÖLLISYYSKATSAUS**

**Pohjois-Savon elinkeino-, liikenne- ja ympäristökeskus**

**24.9.2013**

**[www.ely-keskus.fi/pohjois-savo/julkaisut](http://www.ely-keskus.fi/pohjois-savo/julkaisut) |**