



Elinkeino-, liikenne- ja ympäristökeskus
Närings-, trafik- och miljöcentralen
Centre for Economic Development, Transport and the Environment

Nuoret työttömät ja nuorisotakuun toteutuminen Pohjois-Karjalassa

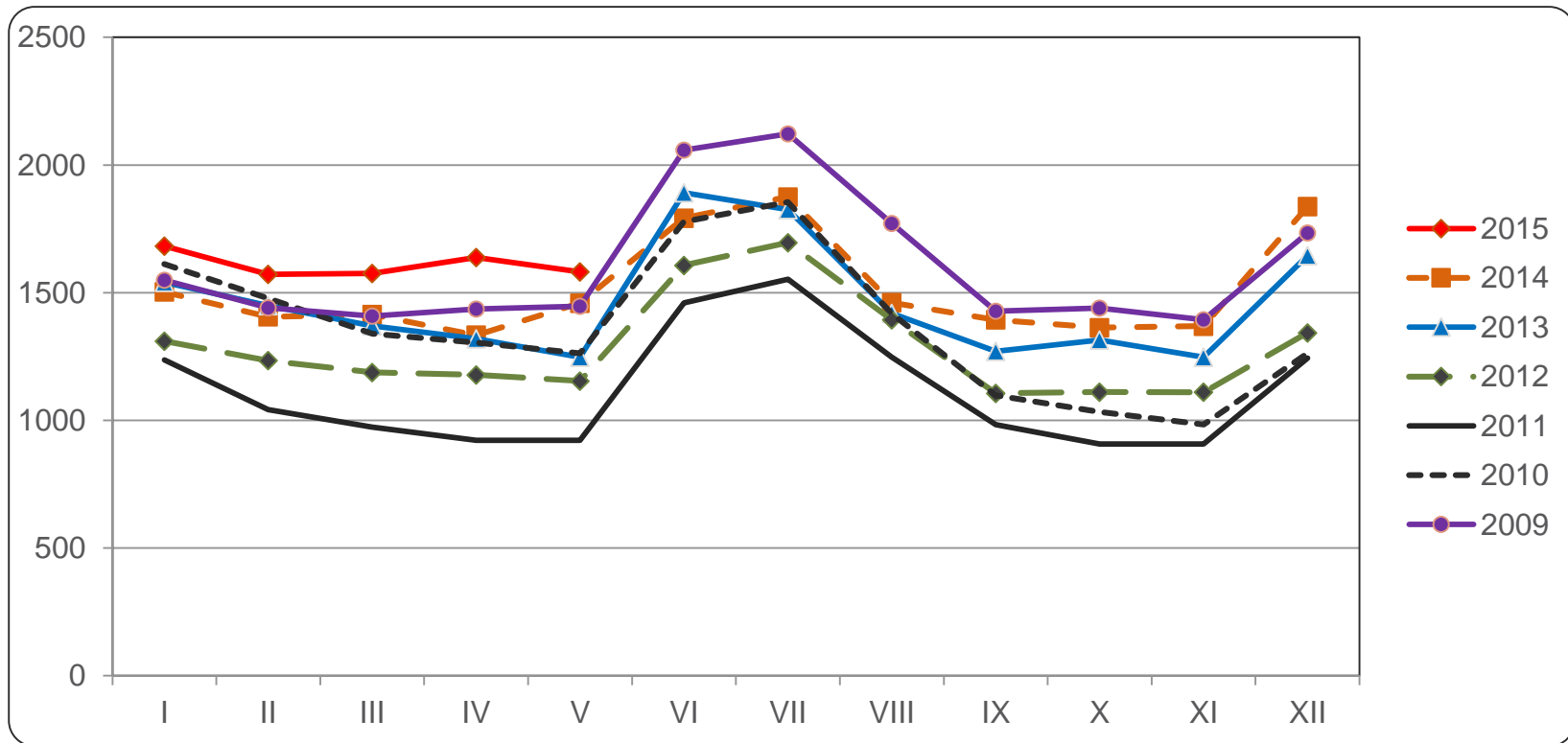
(tiedot työnhakijan asuinkunnan mukaan)

Toukokuu 2015



Alle 25-vuotiaat työttömät työnhakijat Pohjois-Karjalassa vuosina 2009 - 2015

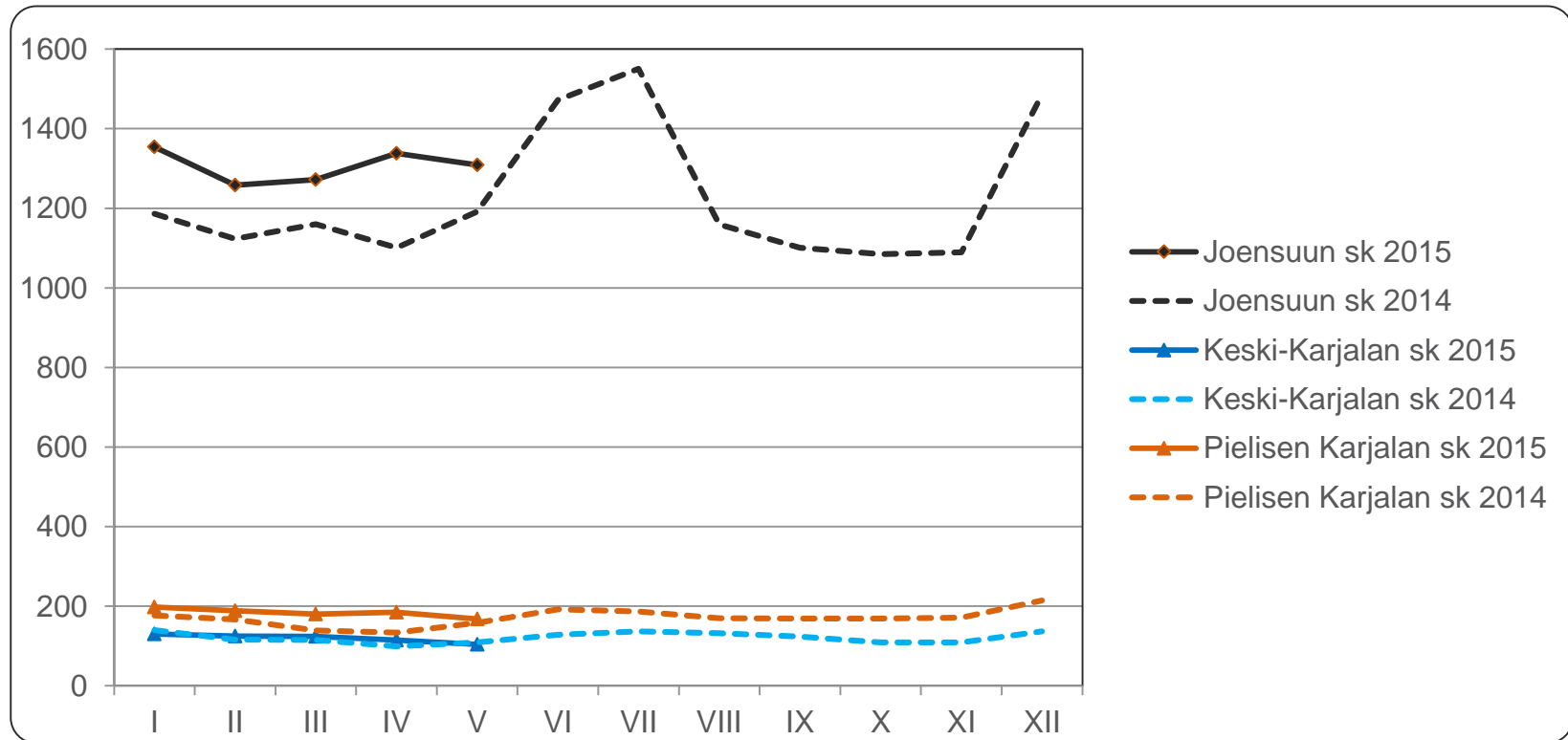
Lähde: TEM, työnvälitystilastot





Alle 25-vuotiaat työttömät työnhakijat seutukunnittain Pohjois-Karjalassa vuosina 2014 ja 2015

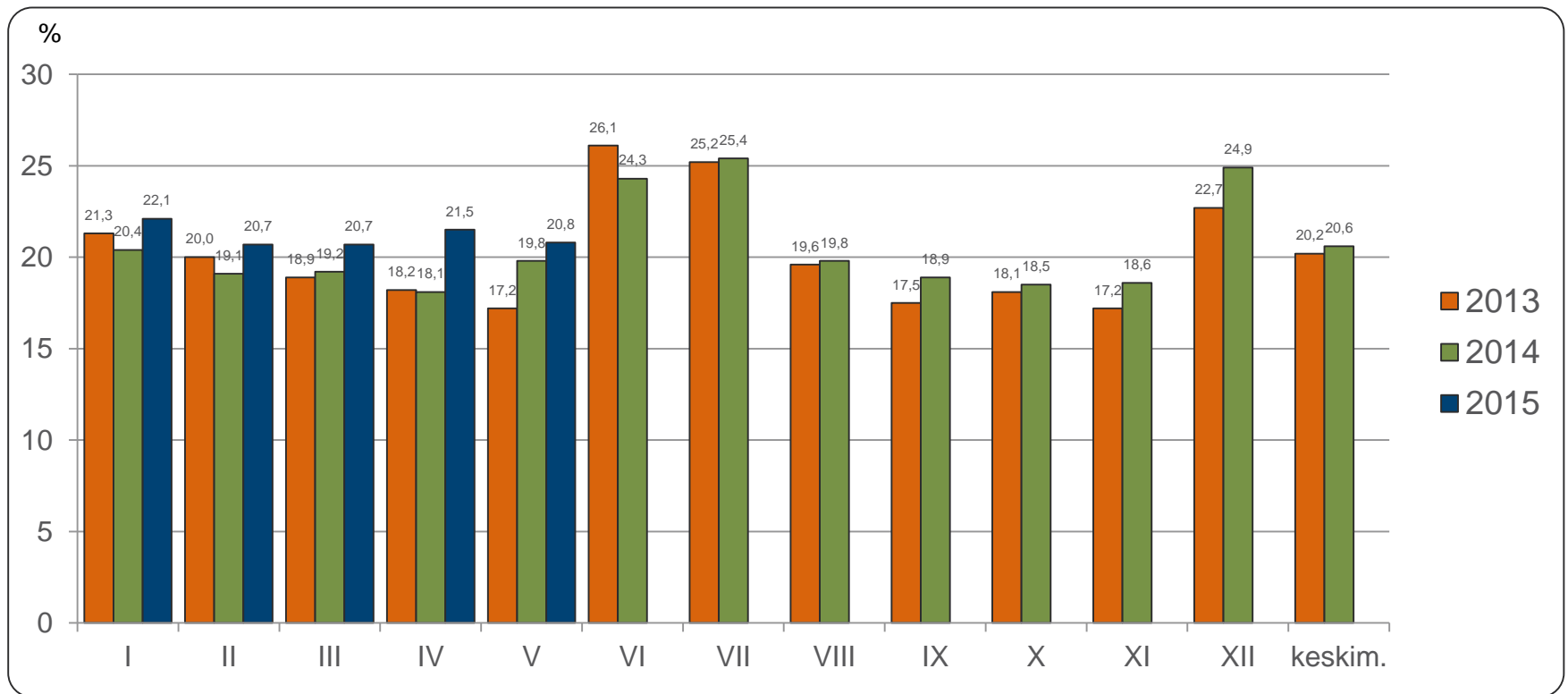
Lähde: TEM, työnvälitystilastot





Alle 25-vuotiaiden työttömien osuus vastaavan ikäisestä työvoimasta Pohjois-Karjalassa vuosina 2013, 2014 ja 2015

Lähde: TEM, työnvälitystilastot (työttömät), Tilastokeskus, työssäkäyntitilasto (työvoima, vuonna 2015 käytössä v. 2013 ennakkotieto)





Alle 25-vuotiaat työttömät koulutuksen ja sukupuolen mukaan Pohjois-Karjalassa toukokuussa 2014 ja 2015

Lähde: TEM, työnvälitystilastot

	Toukokuu 2014			Toukokuu 2015		
	<i>Yhteensä</i>	<i>Miehet</i>	<i>Naiset</i>	<i>Yhteensä</i>	<i>Miehet</i>	<i>Naiset</i>
Perusaste	293	189	104	294	179	115
Keski-aste, mistä	1072	671	401	1192	722	470
- <i>yo-tutkinto tai muu yleissiv.</i>	158	83	75	210	108	102
Korkea-aste	67	30	37	74	26	48
Koulutusaste tuntematon	27	16	11	21	9	12
Yhteensä	1459	906	553	1581	936	645
Ilman ammatillista koulutusta	32,8 %	31,8 %	34,4 %	33,2 %	31,6 %	35,5 %

Ammatillista koulutusta vailla oleviin on laskettu pelkän perusasteen tai yo-tutkinnon suorittaneet sekä ne nuoret, joiden koulutusaste on tuntematon



Alle 25-vuotiaiden aktiivointiaste, toukokuu 2015

Lähde: TEM, työnvälitystilastot

	Koko maa	Pohjois-Karjala	Joensuun seutukunta	Keski-Karjalan sk	Pielisen Karjalan sk
Aktiivointiaste	35,1	36,6	34,7	42,2	45,3
Työttömiä	40070	1581	1309	104	168
Palveluissa yht.	21626	911	696	76	139
- Työvoimakoulutuksessa	3475	128	109	8	11
- Valmennuksessa	723	82	60	6	16
- Työllistettynä	6836	292	230	18	44
- Kokeilussa	4527	178	147	14	17
- Vuorotteluvapaasijaisena	1068	23	20	2	1
- Kuntouttavassa työtoiminn.	3343	145	100	20	25
- Omaeht.opiskelussa	1654	63	30	8	25

Aktiivointiaste (%) = TE-palveluissa laskentapäivänä olleiden osuus palveluissa olleiden ja työttömien työnhakijoiden summasta.

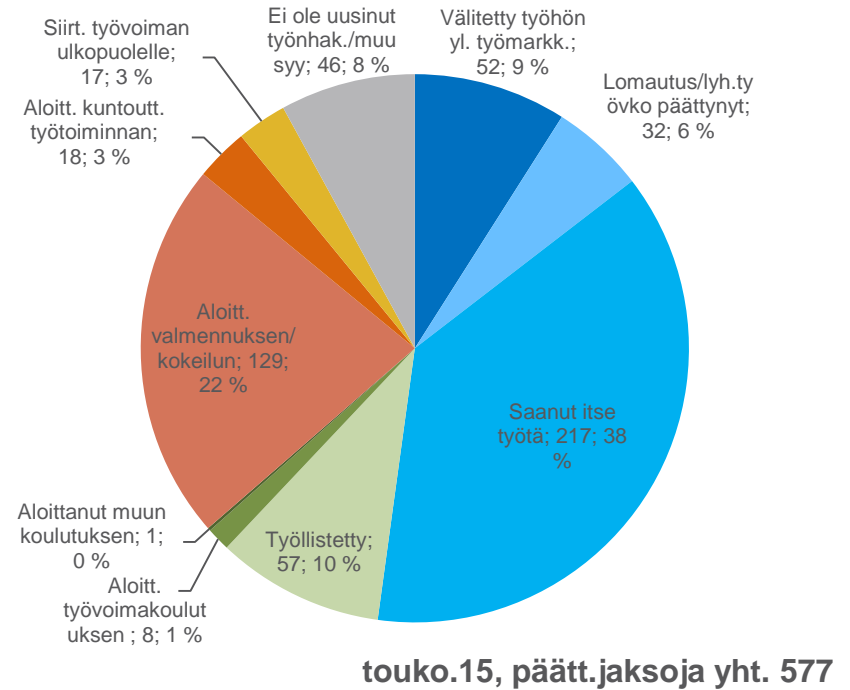
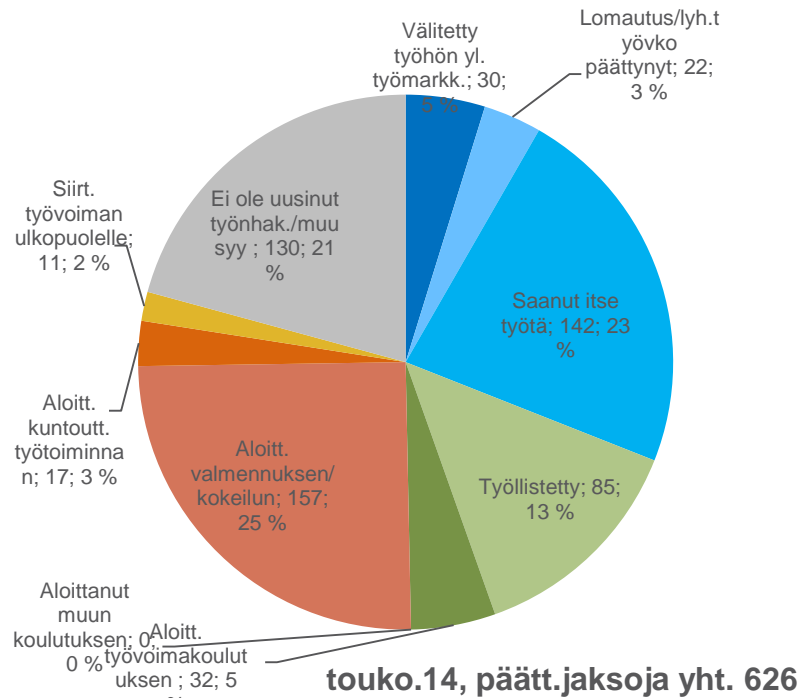
Työnvälitystilastoissa käytettävistä työttömien ja TE-palveluiden määrittelyistä tarkemmin Työ- ja elinkeinoministeriön internet-sivuilla osoitteessa

<http://www.tem.fi/tyo/tyonvalitystilasto/>



Alle 25-vuotiaiden päätyneet työttömyysjaksot työttömyyden päätymissyyhin mukaan Pohjois-Karjalassa, toukokuu 2014 ja 2015

Lähde: TEM, työnvälitystilastot





Alle 25-vuotiaiden virta yli 3 kk työttömyyteen toukokuussa 2014 ja 2015

Lähde: TEM, työnvälitystilastot

	Toukokuu 2014			Toukokuu 2015		
	3 kk sitten alkaneet työttömyydet	Ylittää 3 kk	%	3 kk sitten alkaneet työttömyydet	Ylittää 3 kk	%
Koko maa	11513	3729	32,4	10414	3859	37,1
Pohjois-Karjala	479	123	25,7	438	172	39,3
Joensuun seutukunta	393	100	25,4	367	142	38,7
Keski-Karjalan seutukunta	27	11	40,7	25	9	36,0
Pielisen Karjalan seutukunta	59	12	20,3	46	21	45,7



25 - 29 -vuotiaiden vastavalmistuneiden virta yli 3 kk työttömyyteen toukokuussa 2014 ja 2015

Lähde: TEM, työnvälitystilastot

	Toukokuu 2014			Toukokuu 2015		
	3 kk sitten alkaneet työttömyydet	Ylittää 3 kk	%	3 kk sitten alkaneet työttömyydet	Ylittää 3 kk	%
Koko maa	686	235	34,3	703	270	38,4
Pohjois-Karjala	24	7	29,2	27	11	40,7
Joensuun seutukunta	22	6	27,3	25	11	44,0
Keski-Karjalan seutukunta	1	1	100,0	0	0	0,0
Pielisen Karjalan seutukunta	1	0	0,0	2	0	0,0

Työnvälitystilastoissa vastavalmistunut = henkilö, jonka uusimman tutkinnon suorittamisesta on kulunut korkeintaan vuosi