



Elinkeino-, liikenne- ja ympäristökeskus
Närings-, trafik- och miljöcentralen
Centre for Economic Development, Transport and the Environment

Nuoret työttömät ja nuorisotakuun toteutuminen Pohjois-Karjalassa

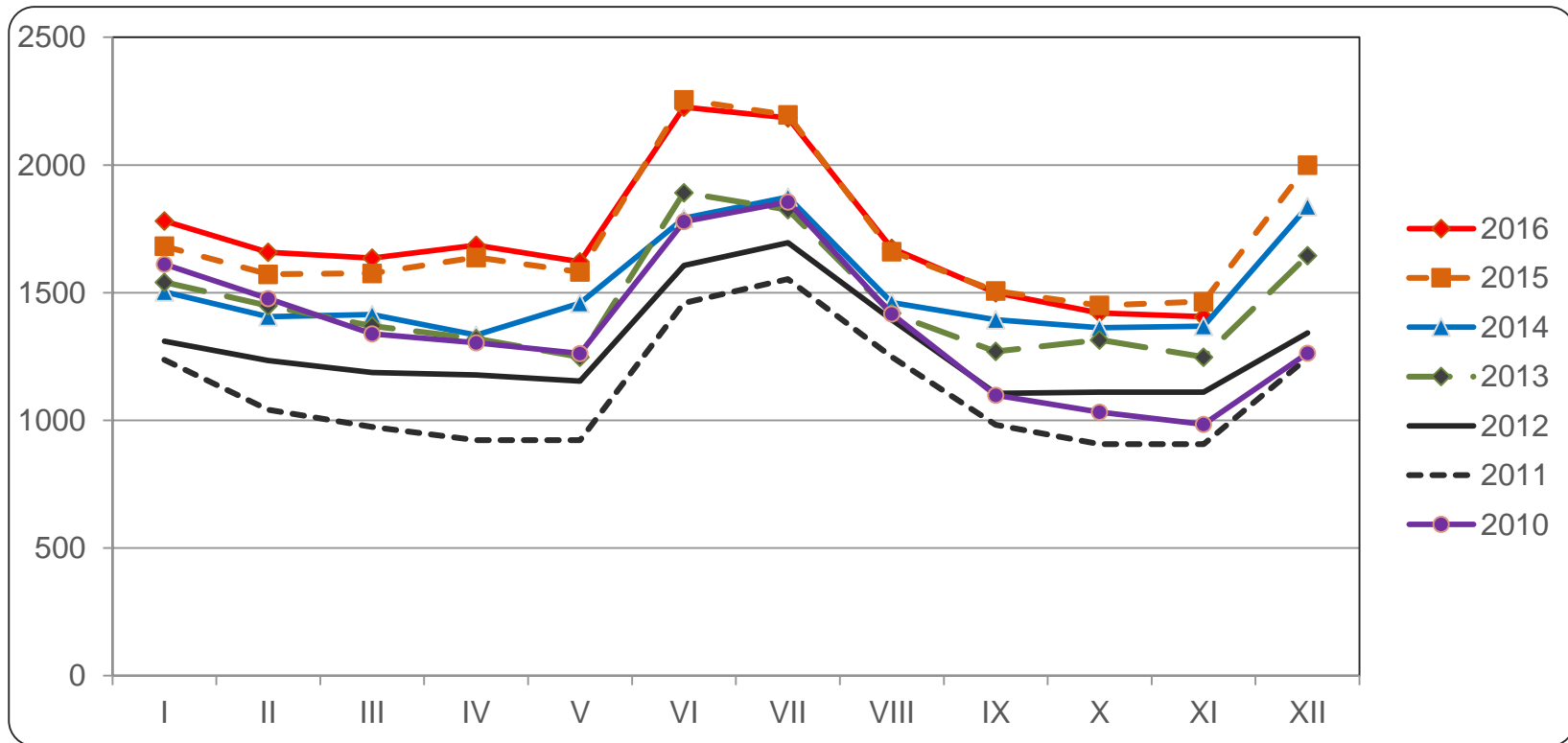
(tiedot työnhakijan asuinkunnan mukaan)

marraskuu 2016



Alle 25-vuotiaat työttömät työnhakijat Pohjois-Karjalassa vuosina 2010 - 2016

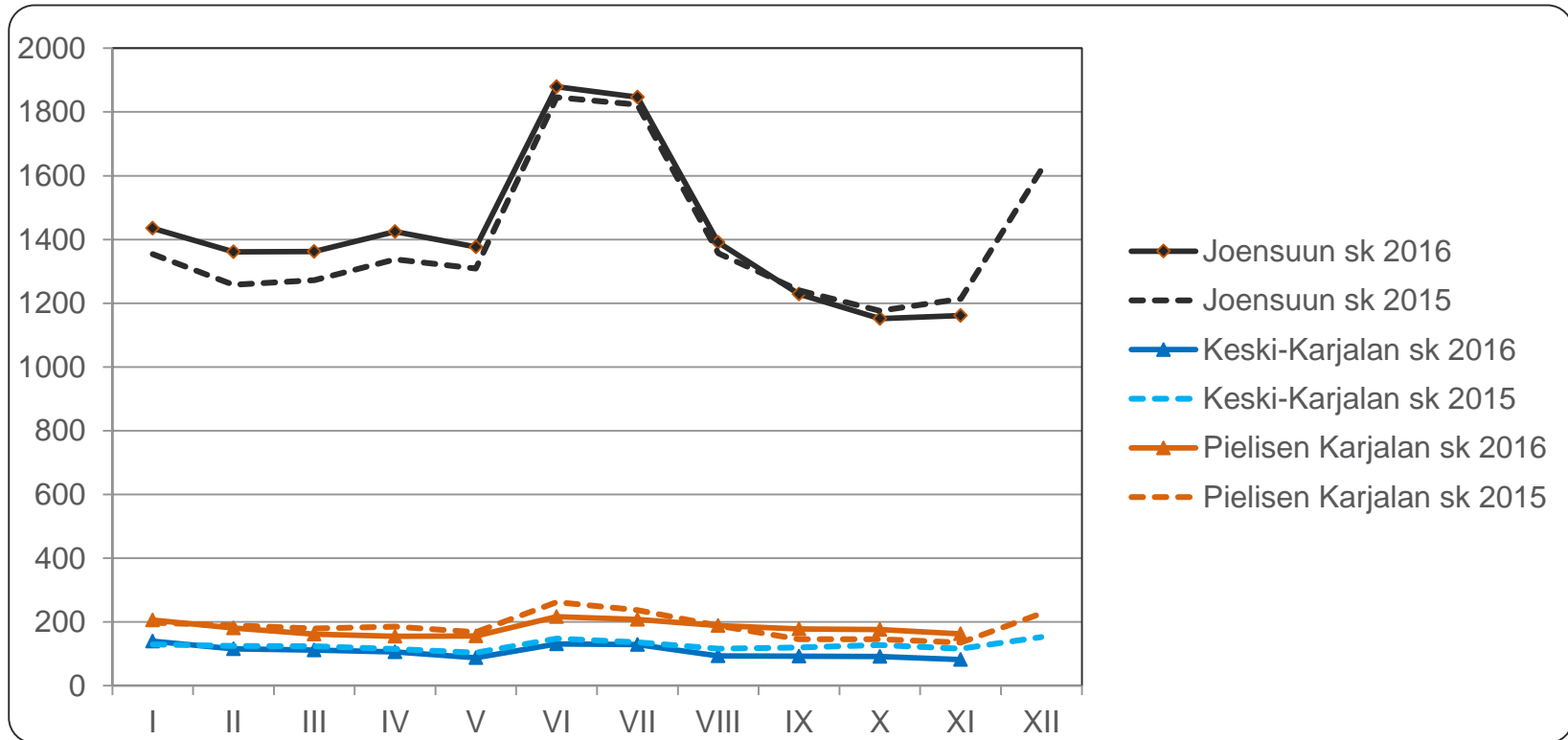
Lähde: TEM, työnvälitystilastot





Alle 25-vuotiaat työttömät työnhakijat seutukunnittain Pohjois-Karjalassa vuosina 2015 ja 2016

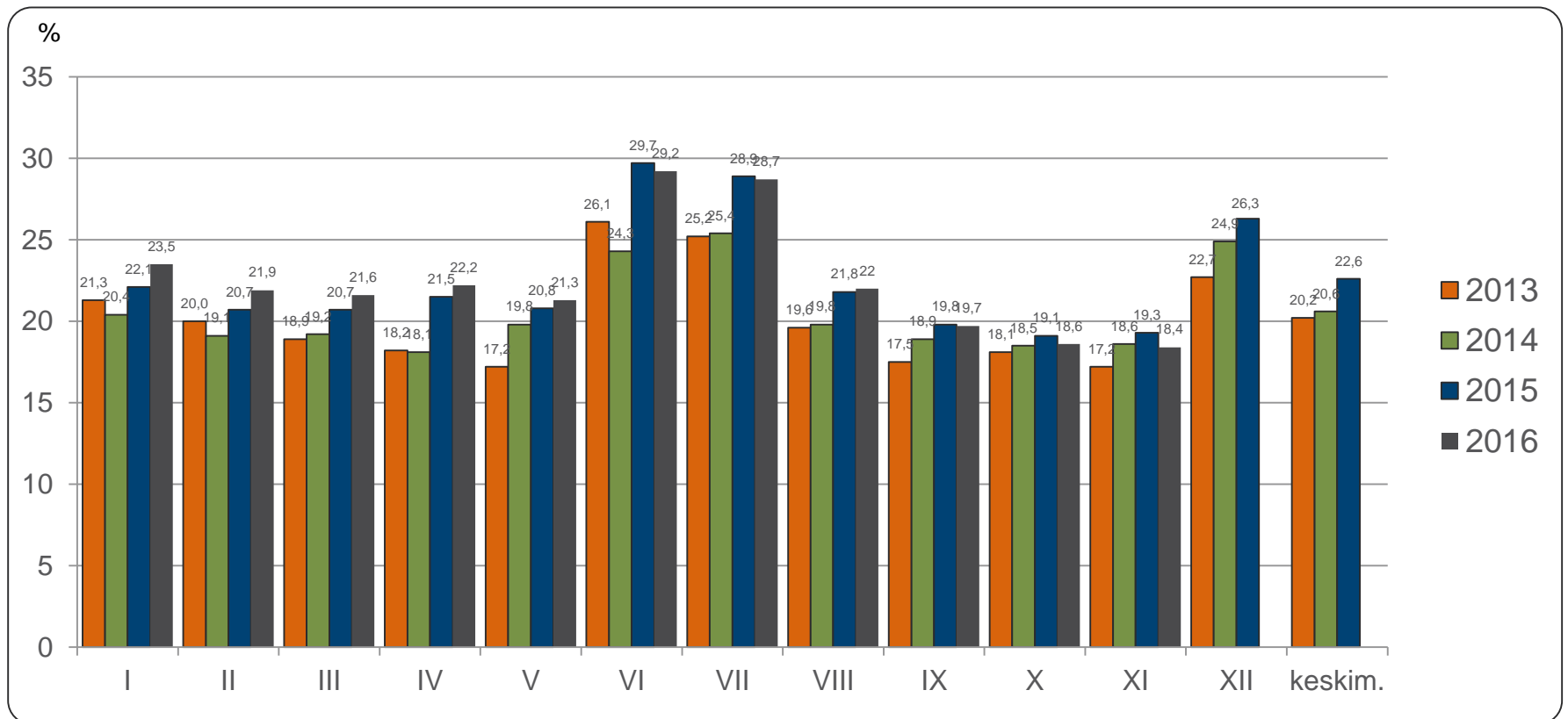
Lähde: TEM, työnvälitystilastot





Alle 25-vuotiaiden työttömien osuus vastaavan ikäisestä työvoimasta Pohjois-Karjalassa vuosina 2013 - 2016

Lähde: TEM, työnvälitystilastot (työttömät), Tilastokeskus, työssäkäyntitilasto (työvoima, vuonna 2015 käytetään v. 2013 lopullista tietoa)





Alle 25-vuotiaat työttömät koulutuksen ja sukupuolen mukaan Pohjois-Karjalassa marraskuussa 2015 ja 2016

Lähde: TEM, työnvälitystilastot

	marraskuu 2015			marraskuu 2016		
	<i>Yhteensä</i>	<i>Miehet</i>	<i>Naiset</i>	<i>Yhteensä</i>	<i>Miehet</i>	<i>Naiset</i>
Perusaste	231	156	75	205	133	72
Keski-aste, mistä	1144	722	422	1132	692	440
- <i>yo-tutkinto tai muu yleissiv.</i>	208	111	97	189	84	105
Korkea-aste	61	24	37	42	22	20
Koulutusaste tuntematon	29	15	14	27	17	10
Yhteensä	1465	917	548	1406	864	542
Ilman ammatillista koulutusta	32 %	31 %	34 %	30 %	27 %	35 %

Ammatillista koulutusta vailla oleviin on laskettu pelkän perusasteen tai yo-tutkinnon suorittaneet sekä ne nuoret, joiden koulutusaste on tuntematon



Alle 25-vuotiaiden aktivointiaste, marraskuu 2016

Lähde: TEM, työnvälitystilastot

	Koko maa	Pohjois-Karjala	Joensuun seutukunta	Keski-Karjalan sk	Pielisen Karjalan sk
Aktivointiaste	32,0	41,0	38,5	54,9	48,1
Työttömiä	40133	1406	1161	82	163
Palveluissa yht.	18913	978	727	100	151
- Työvoimakoulutuksessa	3149	165	118	15	32
- Valmennuksessa	991	99	68	11	20
- Työllistettynä	3519	224	174	21	29
- Kokeilussa	4394	223	191	20	12
- Vuorotteluvapaasijaisena	816	31	28	-	-
- Kuntouttavassa työtoiminn.	3616	173	116	24	33
- Omaeht.opiskelussa	2428	63	32	8	23

Aktivointiaste (%) = TE-palveluissa laskentapäivänä olleiden osuus palveluissa olleiden ja työttömien työnhakijoiden summasta.

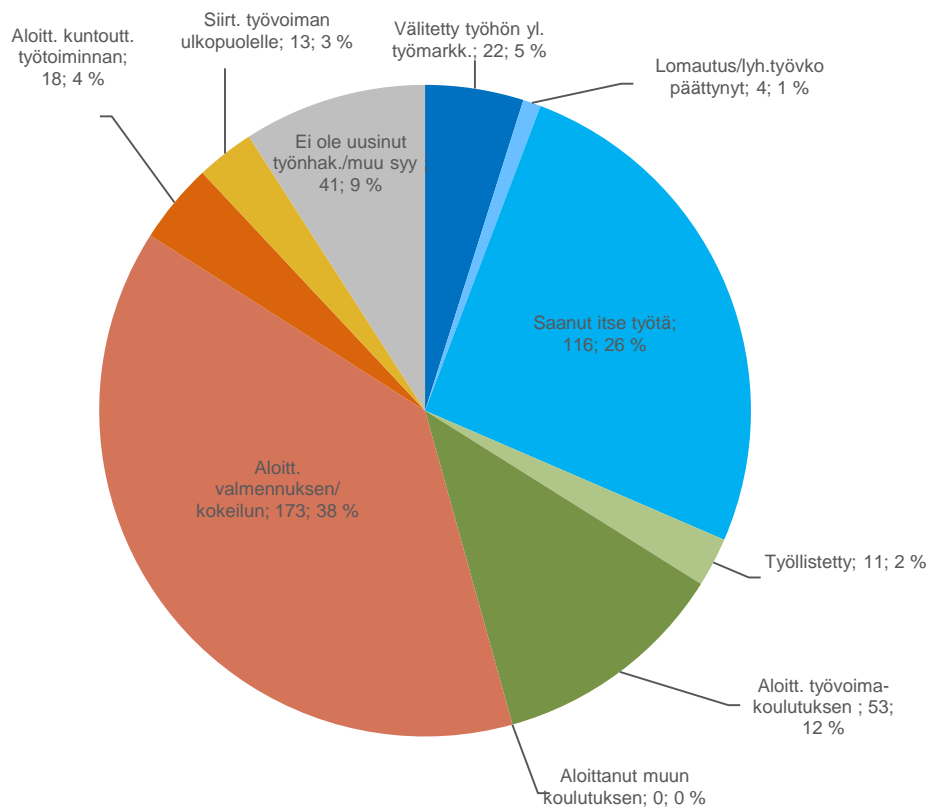
Työnvälitystilastoissa käytettävistä työttömien ja TE-palveluiden määrittelyistä tarkemmin Työ- ja elinkeinoministeriön internet-sivuilla osoitteessa

<http://www.tem.fi/tyo/tyonvalitystilasto/>

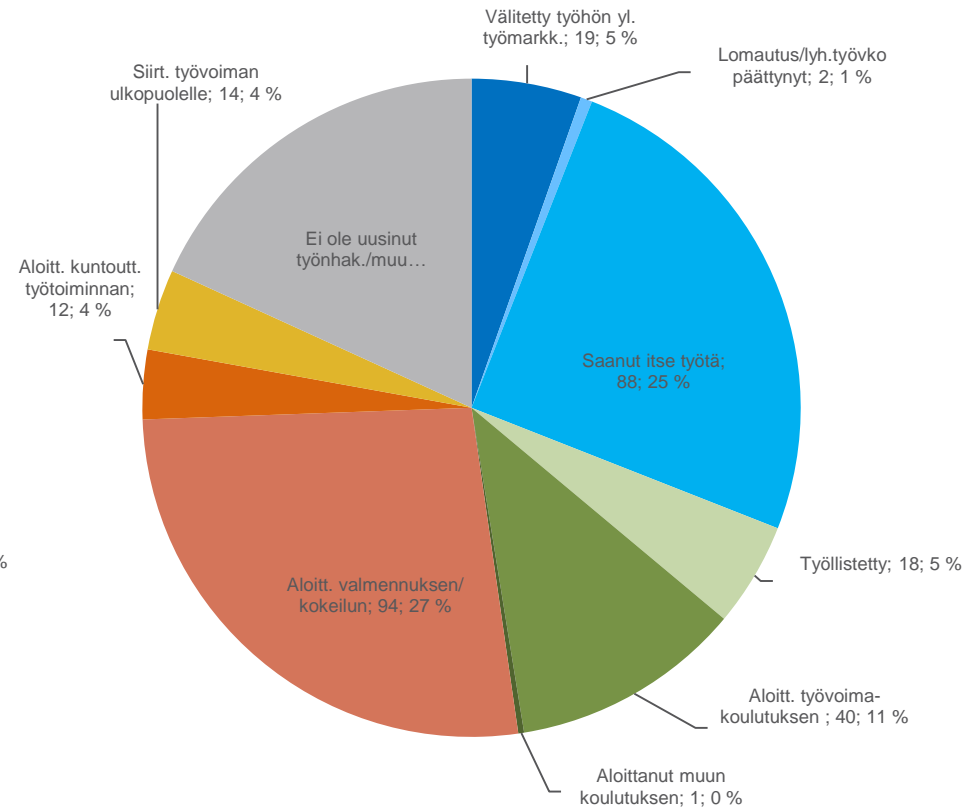


Alle 25-vuotiaiden päättyneet työttömyysjaksot työttömyyden päättymissyyden mukaan Pohjois-Karjalassa, marraskuu 2015 ja 2016

Lähde: TEM, työnvälitystilastot



marras.15, päätt.jaksoja yht. 451



marras.16, päätt.jaksoja yht. 352



Alle 25-vuotiaiden ja 25-29 vuotiaiden vastavalmistuneiden virta yli 3 kk työttömyyteen marraskuussa 2015 ja 2016

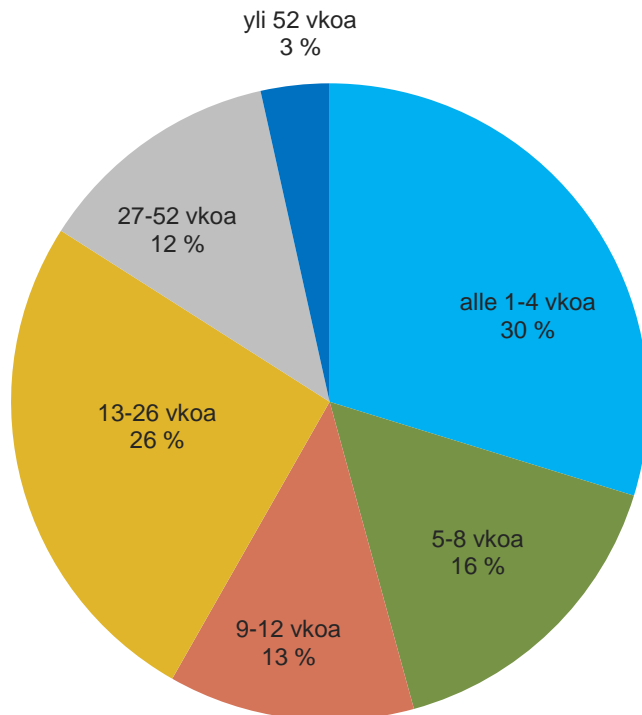
Lähde: TEM, työnvälitystilastot

Alle 25-vuotiaat	marraskuu 2015			marraskuu 2016		
	3 kk sitten alkaneet työttömyydet	Ylittää 3 kk	%	3 kk sitten alkaneet työttömyydet	Ylittää 3 kk	%
Koko maa	14005	4691	33,5	12425	4158	33,5
Pohjois-Karjala	541	143	26,4	562	143	25,4
Joensuun seutukunta	427	110	25,8	442	120	27,1
Keski-Karjalan seutukunta	44	23	52,3	51	7	13,7
Pielisen Karjalan seutukunta	70	10	14,3	69	16	23,2
25-29 vuotiaat vastavalmistuneet	marraskuu 2015			marraskuu 2016		
	3 kk sitten alkaneet työttömyydet	Ylittää 3 kk	%	3 kk sitten alkaneet työttömyydet	Ylittää 3 kk	%
Koko maa	907	396	43,7	776	325	41,9
Pohjois-Karjala	27	11	40,7	35	20	57,1

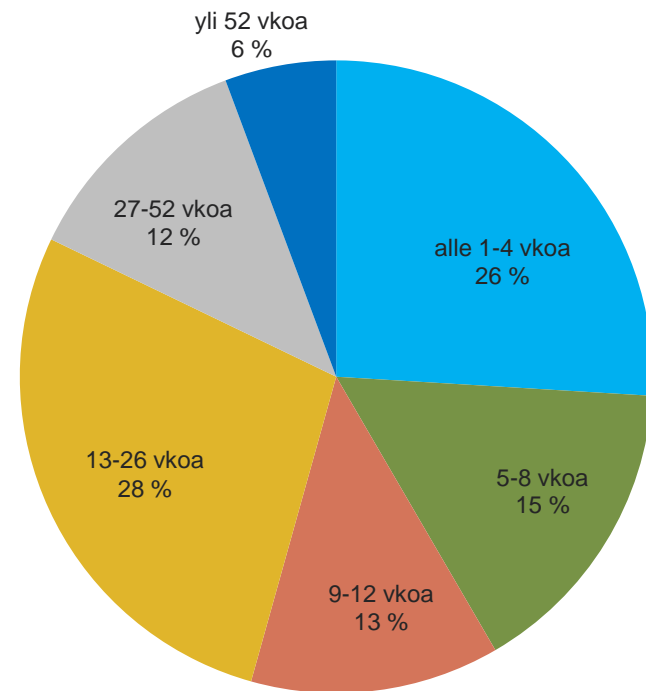


Alle 25 –vuotiaiden työttömyyden kesto marraskuussa 2015 ja 2016

Lähde: TEM, työnvälitystilastot



marraskuu 2015, N=1465



marraskuu 2016, N=1406