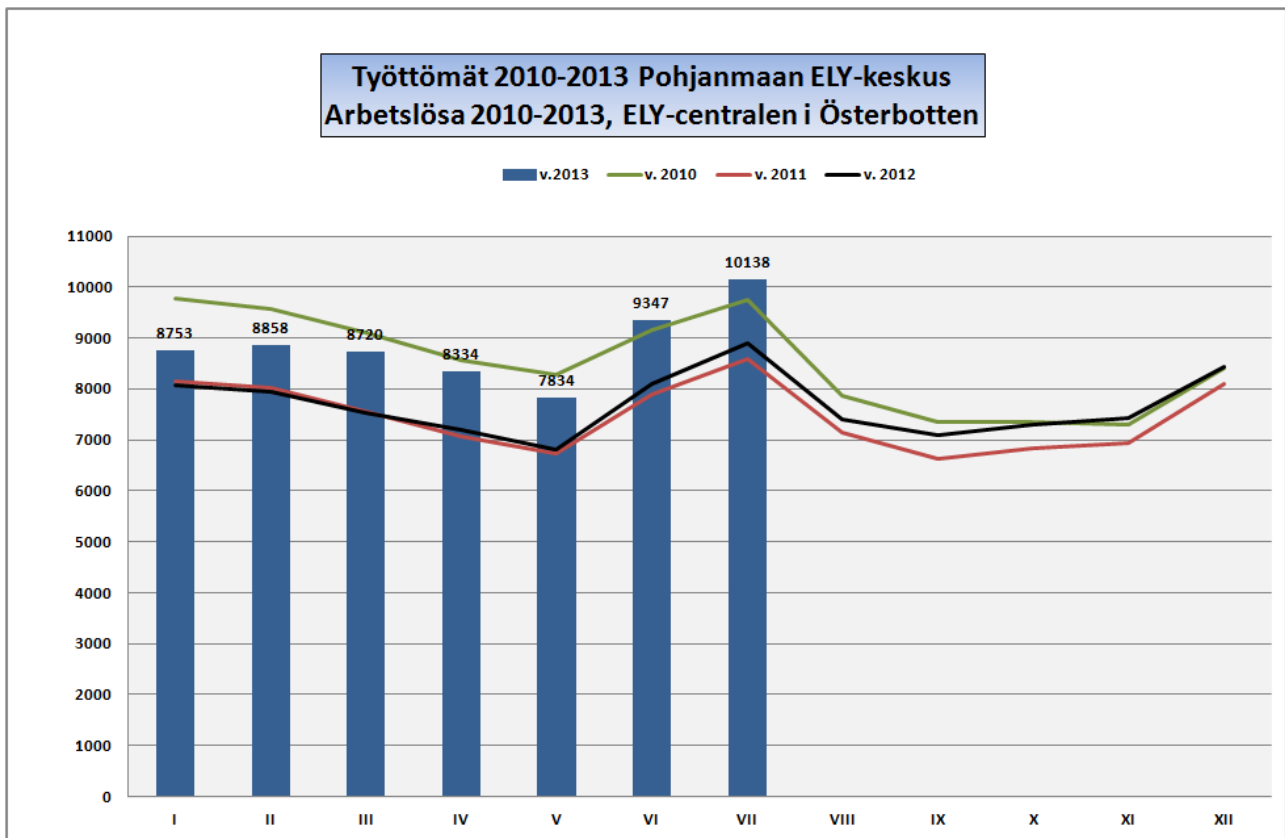




Elinkeino-, liikenne- ja ympäristökeskus
Närings-, trafik- och miljöcentralen

POHJANMAA – ÖSTERBOTTEN

Sysselsättningsöversikt: Juli 2013



SYSSELSÄTTNINGSOVERSIKT Juli 2013

Ytterligare information: Jorma Höykinpuro tel +358 50 312 8568 och Olli Peltola tfn +358 50 312 8727

Österbottens sysselsättningsöversikt finns tillgänglig på ELY-centralens webbsidor: http://www.ely-keskus.fi/swe/Ely_centralerna/Osterbotten/Aktuellt/Publikationer/Sidor/Utvecklingenavarbetsmarknadenarbetskraftsbehovetochekonomin.aspx

Får publiceras tisdag 20.8.2013 kl. 9.00

Arbetslösheten fortsätter att öka Antalet svårssysselsatta ökar hela tiden Arbetslösheten minskade endast i Vetil

Antalet arbetslösa i Österbottens ELY-område var i slutet av juli 10 138, vilket är 1 242 fler än för ett år sedan. Antalet individuellt permitterade av alla arbetslösa var 788, vilket är 555 fler än för ett år sedan. Ökningen i antalet permitterade beror på att praxisen med gruppanmälningar upphörde. De permitterade anmäler sig personligen vid arbets- och näringsbyråerna (se bilaga, ANM -Hur ändringen i permitteringsförfarandet påverkar arbetsförmedlingsstatistiken från och med 1.7.2013) .

Andelen arbetslösa av arbetskraften var 8,6 %. Den är fortfarande den lägsta siffran i hela landet. De följande lägsta siffrorna hade Södra Österbotten (9,6 %) och Nyland (9,8 %). Den högsta arbetslösheten fanns i Lappland (16 %). I hela landet var andelen arbetslösa av hela arbetskraften 12,2 %.

Antalet arbetslösa kvinnor var 5154 personer, vilket är 609 fler än för ett år sedan. Andelen kvinnor av de arbetslösa (50,8 %) var större än bland män. Antalet arbetslösa män var 4 984 personer. Antalet arbetslösa under 25 år var 1 664, vilket är 259 fler än för ett år sedan. Av alla arbetslösa var 3 336 över 50 år, vilket är 320 fler än för ett år sedan.

Antalet långtidsarbetslösa (över ett års kontinuerlig arbetslöshet) var 1917. Antalet har ökat jämnt ända från år 2009, då det var runt 1000 personer. Samtidigt har antalet svårssysselsatta personer ökat till nära 5000 personer (4 700) dvs. nästan hälften av de arbetslösa är antingen långtidsarbetslösa, återkommande arbetslösa, personer som flyttar sig från en serviceform till en annan eller från en serviceform till arbetslöshet.

Andelen utländska arbetslösa av den utländska arbetskraften var 26,6 %. För ett år sedan var siffran 26,3 %. Antalet arbetslösa var 1091 personer. Antalet utländsk arbetskraft var i Österbottens ELY-område 4100 personer. I hela landet var andelen utländska arbetslösa 34,6 %.

Yrkesgruppsvis var arbetslösheten störst för industriyrken (1 592) och för yrken inom oklassificerat arbete (1 447) samt för yrken inom hälsovård och socialt arbete (1310). Arbetslösheten har under ett år ökat inom alla yrkesgrupper.

I slutet av juli var antalet personer som sysselsattes genom olika tjänster 3406, vilket är 93 färre än för ett år sedan. Sysselsatta personer var 1077, i arbetskraftsutbildning var 771 personer, i träning 4 personer, i arbets- och utbildningsprövning 322 personer, 230 personer var sysselsatta via alterneringsplatser, 345 personer deltog i arbetsverksamhet i rehabiliteringssyfte och 656 personer deltog i frivilliga studier. Totalt 116 nya personer sysselsattes med stöd och 5 personer inledde arbetskraftsutbildning.

I slutet av månaden fanns det totalt 17 538 arbetssökande, av vilka 3 882 var i arbete, 2 569 utanför arbetskraften, 560 på arbetslöshetspension och 209 gjorde förkortad arbetsvecka.

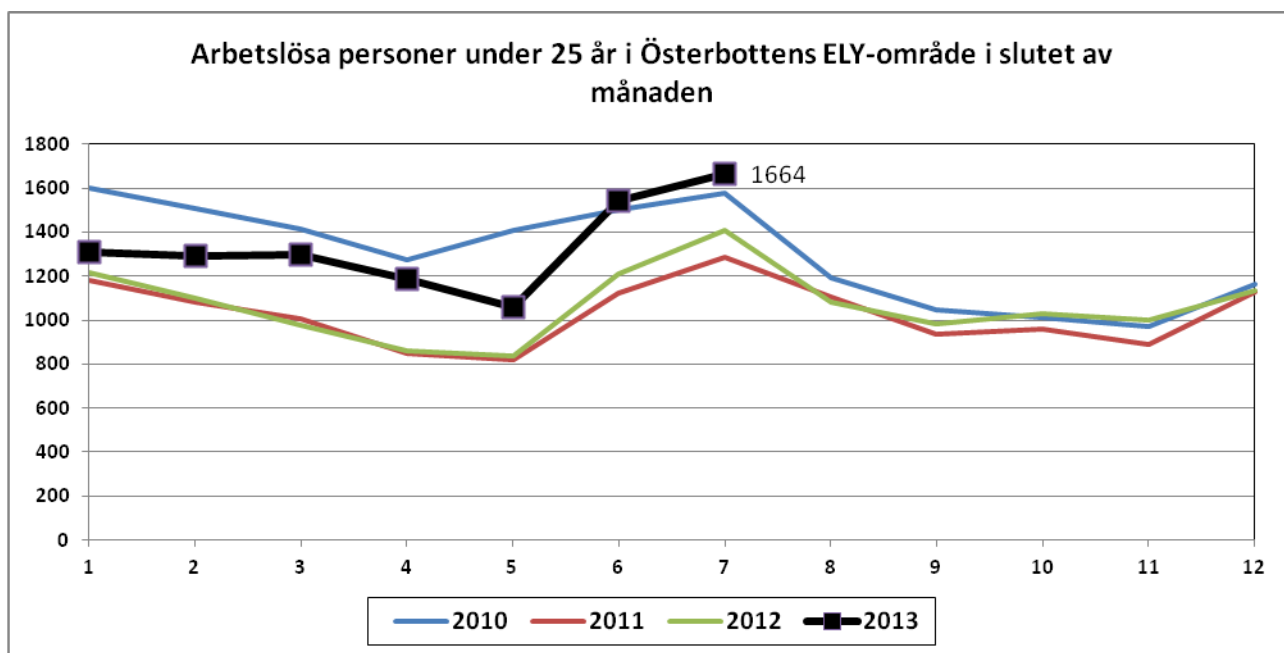
Antalet nya lediga arbetsplatser var 873, vilket är 363 färre än för ett år sedan. Det totala antalet lediga arbetsplatser var 1751. Av dem var 350 temporära eller tillfälliga. I slutet av månaden fanns det 810 lediga arbetsplatser.

Om inte Åland (3,3 %) medräknas var den bästa landskapsvisa arbetslöshetsgraden i Österbotten (8,1 %). De följande bästa siffrorna hade Södra Österbotten (9,6 %), Nyland (9,8 %) och Mellersta Österbotten (10,1 %).

Den lägsta arbetslöshetsgraden fanns i Närpes (3,4 %). En arbetslöshetsgrad över 10 % hade Kaskö (15,2 %), Jakobstad (11,4 %), Lestijärvi (10,7 %), Karleby (10,6 %), Vasa (10,2 %), Halso (10,2 %), Perho (10,2 %) och Kannus (10,1 %).

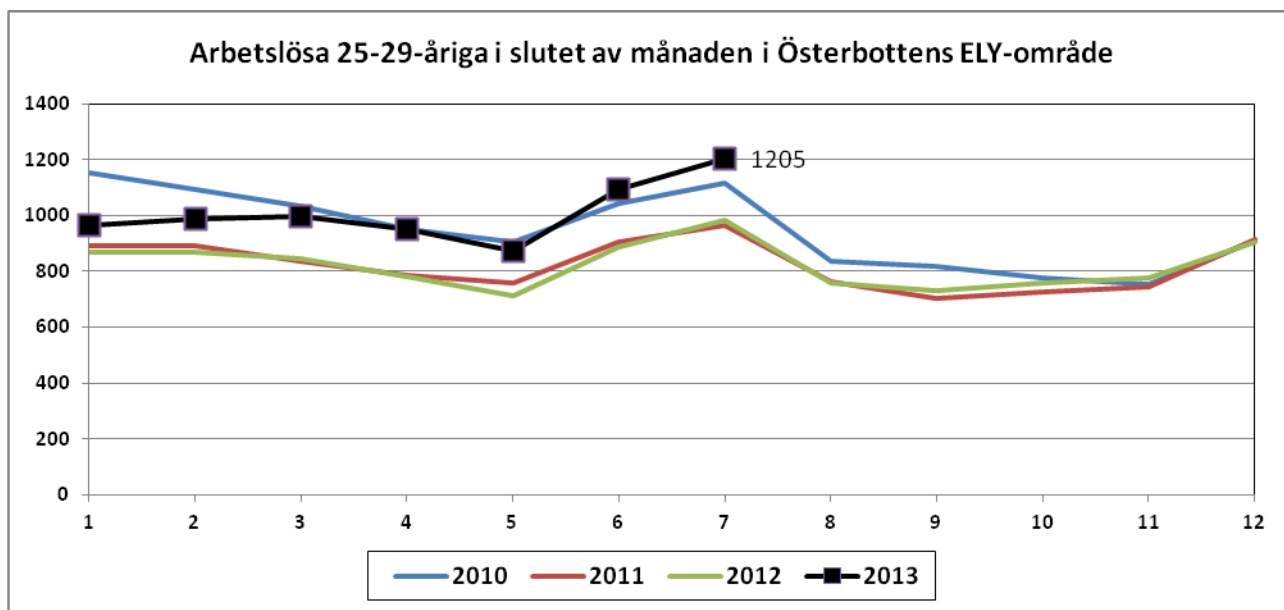
Sysselsättningsöversikt för ungdomar, juli 2013

Som lägst har arbetslösheten hos personer under 25 år i Österbottens ELY-område sjunkit t.o.m. under 600 arbetslösa personer när högkonjunkturen var som högst i början av år 2008. Sedan under den globala recessionen ökade den till som högst över 1600 arbetslösa. Därefter sjönk arbetslösheten under det ekonomiska uppsvinget till nästan 800 ungdomar på våren 2011 men under recessionen började den öka igen. Under början av detta år har arbetslösheten minskat säsongmässigt men arbetslösheten bland ungdomar har i juni-juli fått en brantare kurva uppåt än de tidigare åren och antalet arbetslösa var i slutet av juli nästan 1700. Arbetslösheten bland personer under 25 år har ökat i ELY-området på årsnivå, dvs. från juli förra året till juli i år med 18 % (med 259 ungdomar) när ökningen i hela landet var 17 % (6 761 ungdomar).



Enligt ekonomiska regioner var den lägsta procentandelen av arbetslösa under 25 år av hela åldersklassen i juli i Sydösterbotten (4,7 %) och nästan lika låg i Jakobstadsregionen (5,0 %). Den högsta procentandelen fanns i Karleby ekonomiska region (8,6 %) och även den var under hela landets procentandel (8,7 %). I hela ELY-området fanns det bara 6,4 % av ungdomar som var arbetslösa. –Största delen av ungdomarna är ju och studerar och de registreras inte i arbetslöshetsstatistiken som arbetslösa, såsom i Statistikcentralens arbetskraftsundersökning gör där man frågar färdigheter att ta emot arbete. Där blir arbetslöshetsgraden hos ungdomarna i hela landet t.o.m. ca var femte av de ungas arbetskraft.

I antalet arbetslösa i åldern 25-29 år är de månadsvisa växlingarna mindre än hos yngre arbetslösa både vad det gäller hela landet och ELY-området. De högsta och lägsta värden nåddes under ungefär samma tid som i den yngre åldersklassen. Under början av detta år har arbetslösheten sjunkit säsongmässigt som de föregående åren men i juni-juli började arbetslösheten stiga kraftigare än de föregående åren även i denna åldersklass och antalet arbetslösa var i slutet av juli 1200. I ELY-området ökade arbetslösheten inom denna åldersklass på årsnivå dvs. från juli förra året till juli detta år med 23 % (med 222 ungdomar) och i hela landet endast 17 % (5 208 ungdomar).



Enligt ekonomisk region var den klart lägsta procentandelen arbetslösa i åldersklassen för 25-29-åriga i juli i Sydösterbotten (2,0 %) och den högsta i Karleby ekonomiska region (10,3 %). I hela landet var procentandelen 10,4 % och för hela ELY-området endast 7,2 %.

TIETOJA TYÖNVÄLITYSTILASTOISTA KUNNITTAIN: POHJANMAAN ELY-KESKUS HEINÄKUU 2013																
UPPGIFTER OM ARBETSFÖRMEDLINGSTATISTIKEN KOMMUNVIS: ÖSTERBOTTENS ELY-C JULI 2013																
Kunta ja seutukunta - Kommun och region	Työvoima Arbetskraft	Työttömät Arbetslösa		Taste 2013	muutos % 2012-2013	Työttömät nais- arbetslösa kvinnor		Alle 25-v. työt mät - arbetslö under 25 år		Yli 50-v. työttö mät - arbetslös över 50 år		Yli vuoden työt mät - över 1 år arbetslöshet		Palkkaper. tp placerade med åtgärder %	Avoimet työpaikat Lediga arbetsplatser	
		2013	2012			2013	2013	%	%	%	%	%	%			
Halsua	568	58	55	10,2	5,5	25	43,1	6	10,3	23	39,7	15	25,9	8	1,4	1
Isokyrö	2219	187	153	8,4	22,2	95	50,8	27	14,4	64	34,2	33	17,6	12	0,5	7
Kannus	2585	260	213	10,1	22,1	139	53,5	44	16,9	96	36,9	44	16,9	44	1,7	38
Kaskinen	645	98	92	15,2	6,5	46	46,9	8	8,2	56	57,1	24	24,5	9	1,4	2
Kaustinen	2091	164	147	7,8	11,6	91	55,5	30	18,3	45	27,4	12	7,32	19	0,9	12
Kokkola	21631	2289	2042	10,6	12,1	1201	52,5	419	18,3	696	30,4	406	17,7	287	1,3	182
Korsnäs	1059	56	48	5,3	16,7	32	57,1	5	8,9	22	39,3	6	10,7	6	0,6	1
Kristiinakaupunki	3142	227	183	7,2	24,0	109	48,0	39	17,2	91	40,1	29	12,8	43	1,4	10
Kruunupyö	3169	191	180	6	6,1	119	62,3	33	17,3	64	33,5	29	15,2	26	0,8	11
Laihia	3840	272	221	7,1	23,1	125	46,0	38	14,0	103	37,9	42	15,4	32	0,8	15
Lestijärvi	346	37	26	10,7	42,3	18	48,6	5	13,5	18	48,6	6	16,2	7	2,0	7
Luoto	2142	123	97	5,7	26,8	87	70,7	7	5,7	56	45,5	21	17,1	6	0,3	4
Maalahti	2673	175	150	6,5	16,7	80	45,7	17	9,7	71	40,6	37	21,1	22	0,8	6
Mustasaari	9528	543	426	5,7	27,5	292	53,8	80	14,7	166	30,6	96	17,7	49	0,5	15
Närpiö	4496	155	142	3,4	9,2	77	49,7	25	16,1	60	38,7	12	7,74	27	0,6	9
Pedersören kunta	5132	257	246	5	4,5	156	60,7	21	8,2	117	45,5	48	18,7	25	0,5	4
Perho	1126	115	108	10,2	6,5	61	53,0	11	9,6	54	47	20	17,4	14	1,2	6
Pietarsaari	8949	1016	962	11,4	5,6	547	53,8	174	17,1	358	35,2	247	24,3	71	0,8	45
Toholampi	1490	109	100	7,3	9,0	55	50,5	19	17,4	44	40,4	20	18,3	17	1,1	8
Uusikaarlepyy	3612	201	162	5,6	24,1	130	64,7	33	16,4	57	28,4	34	16,9	16	0,4	10
Vaasa	32208	3277	2865	10,2	14,4	1493	45,6	576	17,6	936	28,6	684	20,9	315	1,0	412
Veteli	1525	136	138	8,9	-1,4	78	57,4	20	14,7	61	44,9	20	14,7	15	1,0	6
Vöyri	3187	192	140	6	37,1	98	51,0	27	14,1	78	40,6	32	16,7	8	0,3	16
Vaasan sk	48655	4243	3629	8,7	16,9	1995	47,0	705	16,6	1273	30,0	855	20,2	400	0,8	450
Kyrönmaan sk	6059	459	374	7,6	22,7	220	47,9	65	14,2	167	36,4	75	16,3	44	0,7	22
Kaustisen sk	7146	619	574	8,7	7,8	328	53,0	91	14,7	245	39,6	93	15,0	80	1,1	40
Kokkolan sk	24216	2549	2255	10,5	13,0	1340	52,6	463	18,2	792	31,1	450	17,7	331	1,4	220
Suupohjan rs sk	8283	480	417	5,8	15,1	232	48,3	72	15,0	207	43,1	65	13,5	79	1,0	21
Pietarsaaren sk	23004	1788	1647	7,8	8,6	1039	58,1	268	15,0	652	36,5	379	21,2	144	0,6	74
MAAKUNTA- LANDSKAPET																
Pohjanmaa- Öster	86001	6970	6067	8,1	14,9	3486	50,0	1110	15,9	2299	33,0	1374	19,7	667	0,8	567
Keski-Pohjanmaa	31362	3168	2829	10,1	12,0	1668	52,7	554	17,5	1037	32,7	543	17,1	411	1,3	260
ELY -KESKUS- ELY-CENTRALEN																
Pohjanmaa- Öster	117363	10138	8896	8,6	14,0	5154	50,8	1664	16,4	3336	32,9	1917	18,9	1078	0,9	827
Etelä-Pohjanmaa	88636	8476	7474	9,6	13,4	3921	46,3	1344	15,9	2979	35,1	1402	16,5	1203	1,4	712
koko maa - hela la	2611164	318586	275740	12,2	15,5	149986	47,1	46967	14,7	110483	34,7	75654	23,7	31888	1,2	25228
Vuoden 2013 alusta ELY-keskuksen työttömyysluvut muodostuvat kuntatilastojen summasta.																
Kommuner utgör den statistiska grunden för ELY-centralens statistik från början av år 2013																
Pohjanmaan alueella vuoden 2013 alusta on vain yksi TE-toimisto, Pohjanmaan TE-toimisto. Tietoja seurataan kuitenkin seutukunnittain.																
I Österbotten finns från början av år 2013 endast en TE-byrå, Österbottens TE-byrå. Uppgifterna följs dock per ekonomisk region.																
Alle 5 henkilön tiedot on peitetty- Uppgifter för personer som är färre än fem till antalet är inte synliga (Tilastolaki, Henkilötietolaki)																
<u>Seutukunnat:</u> Vaasa sk = Korsnäs, Maalahti, Mustasaari, Vaasa ja Vöyri																
Kyrönmaan sk = Isokyrö, Laihia																
Kaustisen sk = Halsua, Kaustinen, Lestijärvi, Perho, Toholampi, Veteli																
Kokkolan sk = Kannus, Kokkola																
Suupohja rs sk = Kaskinen, Kristiinakaupunki, Närpiö																
Pietarsaaren sk = Kruunupyö, Luoto, Pietarsaari, Pedersöre, Uusikaarlepyy																

KAIKKI TYÖTTÖMÄT AMMATTIRYHMITÄIN KESÄKUUN 2013
ALLA ARBETSLÖSA ARBETSSÖKANDE JUNI 2013
POHJANMAAN ELY-KESKUS - ÖSTERBOTTENS ELY-CENTRAL

AMMATTIRYHMÄ-YRKESGRUPP	7/2013	6/2013	7/2012	MUUTOS-% ÄNDR. % 2012/-13	Osuus % av alla	Määräll muutos 2012/-13
Tieteellinen, tekninen ja taiteellinen työ - Vetenskapligt, tekniskt och konstnärligt arbete	1243	1119	1143	8,7	12,3	100
Terveystenhoito ja sosiaaliala - Hälsovård och socialt arbete	1310	1106	1088	20,4	12,9	222
Hallinto- ja toimistotyö, IT-alan työ Administrativt och kontorsarbete, IT-branschen	1058	1006	976	8,4	10,4	82
Kaupallinen työ - Kommersiellt arbete	729	687	594	22,7	7,2	135
Maa- ja metsätaloustyö, kalastus - Jord- och skogsbruksarbete, fiskeriarbete	294	255	255	15,3	2,9	39
Kuljetus ja liikenne - Transport och kommunikation	332	303	310	7,1	3,3	22
Rakennustyö, kaivos- ja louhintatyö - Byggnadsarbete, gruvdrift och stenbrytning	560	532	485	15,5	5,5	75
Teollisuus: vaate- ja tekstiili-, kone-, puu- ja sähkö - Industri: beklädnans-, maskin-, trä och elarb.	1592	1514	1347	18,2	15,7	245
Muu teollisuus ja varastoala - Övrigt industri och lagerarbete	575	562	551	4,4	5,7	24
Palvelutyö - Servicearbete	998	919	879	13,5	9,8	119
Muulla luokittelamaton työ - Arbete ej hänförligt till annat yrkesområde	1447	1344	1268	14,1	14,3	179
Yhteensä - Totalt	10138	9347	8896	14,0	100,0	1242

TYÖTTÖMÄT TYÖNHAKIJAT 2013- TYÖVOIMA- JA ELINKEINOKESKUKSET
ARBETSLÖSA 2013- NÄRINGS-CENTRALER

ELY-KESKUS- ELY-CENTRAL	07/2013	Tyött. osuus tv:sta	6/2013	7/2012	MUUTO ÄNDR. % 2012/-1	Osuus % av alla
Koko maa - Hela landet	318586	12,2	301723	275740	15,5	100,0
Uusimaa - Nyland	79401	9,8	74425	65649	20,9	24,9
Varsinais-Suomi - Egentliga Finland	28835	12,7	27182	24708	16,7	9,1
Satakunta	12704	12,2	11990	11357	11,9	4,0
Häme - Tavastland	22910	12,8	21736	20233	13,2	7,2
Pirkanmaa - Birkaland	33473	13,9	31724	27864	20,1	10,5
Kaakkois-Suomi	20183	14,0	19285	18921	6,7	6,3
Etelä-Savo - Södra Savolax	8787	12,9	8426	8086	8,7	2,8
Pohjois-Savo - Norra Savolax	14212	12,6	13643	12988	9,4	4,5
Pohjois-Karjala - Norra Karelen	12580	16,9	12069	11715	7,4	3,9
Keski-Suomi - Mellersta Finland	19623	15,3	18892	17598	11,5	6,2
Etelä-Pohjanmaa - Södra Österbotten	8476	9,6	7764	7474	13,4	2,7
Pohjanmaa - Österbotten	10138	8,6	9347	8896	14,0	3,2
Pohjois-Pohjanmaa - Norra Österbotten	27349	15,0	26211	23110	18,3	8,6
Kainuu - Kajanaland	5638	15,8	5305	4779	18,0	1,8
Lappi - Lappland	13713	16,6	13190	11863	15,6	4,3
Ahvenanmaa - Åland	479	3,3	451	432	10,9	0,2

UDET AVOIMET TYÖPAIKAT AMMATTIRYHMITTÄIN HEINÄKUU 2013
NYA LEDIGA ARBETSPLATSER I JULI ÅR 2013
POHJANMAAN ELY-KESKUS - ÖSTERBOTTENS ELY-CENTRAL

AMMATTIRYHMÄ-YRKESGRUPP	7/2013	6/2013	7/2012	MUUTOS-% ÄNDR.% 2012/-13	Osuus % av alla 2012/-13	+/- 2012/-13
Tieteellinen, tekninen ja taiteellinen työ - Vetenskapligt, tekniskt och konstnärligt arbete	59	143	61	-3	6,5	-2
Terveystenhoito ja sosiaaliala - Hälsovård och socialt arbete	108	200	123	-12	11,9	-15
Hallinto- ja toimistotyö, IT-alan työ Administrativt och kontorsarbete, IT-branschen	92	118	58	59	10,1	34
Kaupallinen työ - Kommersiellt arbete	344	514	312	10	37,9	32
Maa- ja metsätaloustyö, kalastus - Jord- och skogsbruksarbe, fiskeriarbete	11	18	9	22	1,2	2
Kuljetus ja liikenne - Transport och kommunikation	36	28	14	157	4,0	22
Rakennustyö, kaivos- ja louhintatyö - Byggnadsarbete, gruvdrift och stenbrytning	27	29	44	-39	3,0	-17
Teollisuus: vaatus, kone, puu ja sähkö - Industri: beklädnans-, maskin, trä och elarb.	81	107	89	-9	8,9	-8
Muu teollisuus ja varastoala - Övrigt industri och lagerarbete	34	50	60	-43	3,7	-26
Palvelutyö - Servicearbete	115	101	126	-9	12,7	-11
Yhteensä - Totalt	907	1308	898	1	100,0	9

UDET AVOIMET TYÖPAIKAT 2013- ELY-KESKUKSET
NYA LEDIGA ARBETSPLATSER 2013- NÄRINGSCENTRALER

ELY-KESKUS- ELY-CENTRAL	7/2013	6/2013	7/2012	MUUTOS-% ÄNDR.% 2012/-13	Osuus % av alla 2012/-13	+/- 2012/-13
Koko maa - Hela landet	29925	29993	31467	-4,9	100,0	-1542
Uusimaa - Nyland	12594	12974	14777	-14,8	42,1	-2183
Varsinais-Suomi - Egentliga Finland	2178	1978	1773	22,8	7,3	405
Satakunta	920	880	896	2,7	3,1	24
Häme - Tavastland	1688	1846	1377	22,6	5,6	311
Pirkanmaa - Birkaland	2839	2709	2444	16,2	9,5	395
Kaakkois-Suomi	1160	1135	1457	-20,4	3,9	-297
Etelä-Savo - Södra Savolax	446	527	454	-1,8	1,5	-8
Pohjois-Savo - Norra Savolax	1811	1529	1007	79,8	6,1	804
Pohjois-Karjala - Norra Karelen	531	605	509	4,3	1,8	22
Keski-Suomi - Mellersta Finland	916	908	920	-0,4	3,1	-4
Etelä-Pohjanmaa - Södra Österbotten	638	530	535	19,3	2,1	103
Pohjanmaa - Österbotten	907	1308	898	1,0	3,0	9
Pohjois-Pohjanmaa - Norra Österbotten	2012	1856	2113	-4,8	6,7	-101
Kainuu - Kajanaland	307	338	467	-34,3	1,0	-160
Lappi - Lappland	712	686	1609	-55,7	2,4	-897
Ahvenanmaa - Åland	131	123	103	27,2	0,4	28
Ulkomaat - UTOMLANDS	135	61	127	6,3	0,5	8