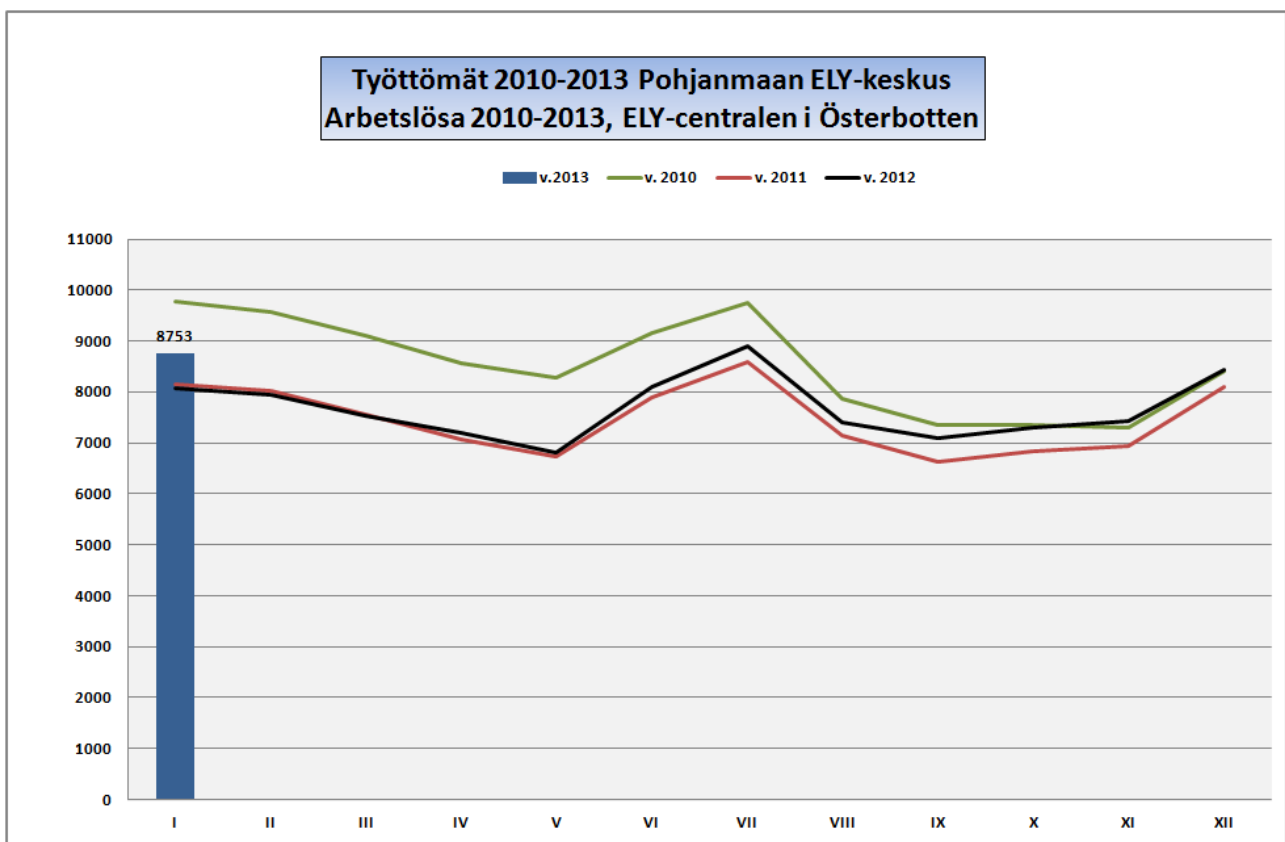




## Sysselsättningsöversikt: Januari 2013



## **SYSSELSÄTTNINGSOVERSIKT januari 2013**

Ytterligare information: Jorma Höykinpuro tfn +358 50 3128568 och Kristin Sundqvist-Strandin tfn +358 50 312 8649

Österbottens sysselsättningsöversikt finns tillgänglig på ELY-centralens webbsidor: [http://www.ely-keskus.fi/swe/Ely\\_centralerna/Osterbotten/Aktuellt/Publikationer/Sidor/Utvecklingenavarbetsmarknadenarbetskraftsbehovetoekonomi.aspx](http://www.ely-keskus.fi/swe/Ely_centralerna/Osterbotten/Aktuellt/Publikationer/Sidor/Utvecklingenavarbetsmarknadenarbetskraftsbehovetoekonomi.aspx)

**Får publiceras tisdag 26.2.2013 kl. 9.00**

### **Arbetslösheten har stigit något Långtidsarbetslösheten har blivit svårare Permitteringarna har minskat Många nya jobb har rapporterats**

Antalet arbetslösa var i slutet av januari 8753, vilket är 321 fler än i december, och 680 fler än för ett år sedan. Andelen arbetslösa av arbetskraften var 7,5 %. Den är den lägsta siffran i hela landet. De följande lägsta siffrorna hade Nyland (8,1 %) och Södra Österbotten (9,9 %). Den högsta arbetslösheten fanns i Norra Karelen (16,4 %), i Kajanaland (15,5) och i Lappland (15,1). I hela landet var andelen arbetslösa av hela arbetskraften 11,2 %.

Månadsvis följs gruppermitteringar skilt för sig. Noggrannare tilläggsuppgifter om uppföljningen finns på arbets- och näringsministeriets webbsida: <http://www.tem.fi/index.phtml?s=3302>. Gruppermitteringar var enligt följande: januari 55, december 162 och för ett år sedan 191. De väntade gruppermitteringarna var i januari 9, i december 473 och för ett år sedan 453.

Antalet arbetslösa kvinnor var 3459 personer, vilket är 193 fler än för ett år sedan. Andelen kvinnor av de arbetslösa var 40 %. Antalet arbetslösa män var 5294 personer, vilket är 487 fler än för ett år sedan. Antalet arbetslösa under 25 år var 1308, vilket är 94 fler än för ett år sedan. Av alla arbetslösa över 50 år var 3215, vilket är 235 fler än för ett år sedan. Antalet långtidsarbetslösa (över ett års kontinuerlig arbetslöshet) var 1729, vilket är 1196 fler än för ett år sedan.

Andelen utländska arbetslösa av den utländska arbetskraften var 16,5 %. För ett år sedan var siffran 16,6 %. Antalet arbetslösa var 674 personer. I hela landet var andelen utländska arbetslösa 26 %. På ELY-centralens område uppgick den utländska arbetskraften till 4090 personer, vilket är 522 personer fler än för ett år sedan.

Antalet personer som sysselsattes genom olika tjänster var 3913, vilket är 297 färre än för ett år sedan. Sysselsätta personer var 864, i arbetskraftsutbildning var 1164 personer, i arbetslivsträning och praktik 315 personer och 193 personer var sysselsatta via alterneringsplatser, 448 personer deltog i arbetsverksamhet i rehabiliteringssyfte och 766 personer deltog i frivilliga studier. Det gjordes 177 nya placeringar genom stödåtgärder och 186 personer inledde arbetskraftsutbildning.

I slutet av månaden fanns det totalt 17116 arbetssökande, av vilka 4184 var i arbete, 3151 utanför arbetskraften, 783 på arbetslöshetspension och 281 gjorde förkortad arbetsvecka.

Antalet nya lediga arbetsplatser var 3474, vilket är 693 färre än för ett år sedan. Det totala antalet lediga arbetsplatser var 4596. Av dem var 2560 kontinuerliga och tillfälliga eller temporära. I slutet av månaden fanns det 3610 arbetsplatser.

Om inte Åland (4,9 %) medräknas var den bästa landskapsvisa arbetslöshetsgraden i Österbotten (6,8 %). De följande bästa siffrorna hade Nyland (8,1 %), Mellersta Österbotten (9,3 %) och Södra Österbotten (9,9 %).

Arbetslöshetsgrad under fyra procent fanns i två kommuner: Pedersöre (3,0 %) och Närpes (3,9 %) kommuner. En arbetslöshetsgrad över 10 % hade Kaskö (15,8 %) och Perho (12,4 %). Arbetslöshetsgraden i Karleby var 9,6 %, i Jakobstad 9,1 % och i Vasa 8,6 %.

**TIETOJA TYÖNVÄLITYSTILASTOISTA KUNNITTAIN: POHJANMAA TAMMIKUU 2013**  
**UPPGIFTER OM ARBETSFÖRMEDLINGSSTATISTIKEN KOMMUNVIS: ÖSTERBOTTEN JANUARI 2013**

| Kunta ja seutukunta - Kommun och region | Työvoima Arbetskraft | Työttömät  |                       | Taste 2013 | muutos % 2012-2013 | Työttömät nais- arbetslösa kvinnor |      | Alle 25-v. työt mät - arbetslö under 25 år |      | Yli 50-v. työttömät - arbetslösa över 50 år |      | Yli vuoden työttömät - över 1 år arbetslöshet |      | Palkkaper. t. placerade med åtgärder |     | Avoimet työpaikat Lediga arb. platser |
|---|----------------------|------------|-----------------------|------------|--------------------|------------------------------------|------|--|------|---|------|---|------|--------------------------------------|-----|---------------------------------------|
|   |                      | Arbetslösa | ammikuu-januaari 2013 |            |                    | %                                  | %    | %  | %    | %   | %    | %   | %    | %                                    | %   |                                       |
|   |                      |            |                       |            |                    |                                    |      |  |      |   |      |   |      |                                      |     | 2013                                  |
| Halsua                                  | 567                  | 55         | 56                    | 9,7        | -1,8               | 11                                 | 20,0 | 6  | 10,9 | 26  | 47,3 | 12  | 21,8 |                                      | 0,4 | 0                                     |
| Isokyrö                                 | 2225                 | 184        | 122                   | 8,3        | 50,8               | 65                                 | 35,3 | 22   | 12,0 | 71  | 38,6 | 28  | 15,2 | 10                                   | 0,4 | 8                                     |
| Kannus                                  | 2588                 | 243        | 244                   | 9,4        | -0,4               | 99                                 | 40,7 | 36   | 14,8 | 100   | 41,2 | 39  | 16,0 | 32                                   | 1,2 | 95                                    |
| Kaskinen                                | 644                  | 102        | 114                   | 15,8       | -10,5              | 37                                 | 36,3 | 7  | 6,9  | 56  | 54,9 | 24  | 23,5 | 8                                    | 1,2 | 3                                     |
| Kaustinen                               | 2090                 | 147        | 98                    | 7          | 50,0               | 58                                 | 39,5 | 26   | 17,7 | 40  | 27,2 | 11  | 7,5  | 20                                   | 1,0 | 12                                    |
| Kokkola                                 | 21635                | 2081       | 2024                  | 9,6        | 2,8                | 908                                | 43,6 | 350  | 16,8 | 712   | 34,2 | 378   | 18,2 | 262                                  | 1,2 | 620                                   |
| Korsnäs                                 | 1050                 | 43         | 44                    | 4,1        | -2,3               | 19                                 | 44,2 | 5  | 11,6 | 18  | 41,9 |   | 9,3  | 7                                    | 0,7 | 3                                     |
| Kristinakaupunki                        | 3148                 | 209        | 223                   | 6,6        | -6,3               | 90                                 | 43,1 | 27   | 12,9 | 101   | 48,3 | 28  | 13,4 | 47                                   | 1,5 | 16                                    |
| Kruunupyö                               | 3170                 | 153        | 136                   | 4,8        | 12,5               | 59                                 | 38,6 | 20   | 13,1 | 67  | 43,8 | 22  | 14,4 | 18                                   | 0,6 | 6                                     |
| Laihia                                  | 3840                 | 262        | 224                   | 6,8        | 17,0               | 93                                 | 35,5 | 40   | 15,3 | 94  | 35,9 | 29  | 11,1 | 22                                   | 0,6 | 77                                    |
| Lestijärvi                              | 349                  | 27         | 29                    | 7,7        | -6,9               | 13                                 | 48,1 |  | 7,4  | 14  | 51,9 |   | 7,4  | 11                                   | 3,2 | 1                                     |
| Luoto                                   | 2138                 | 87         | 73                    | 4,1        | 19,2               | 45                                 | 51,7 | 9  | 10,3 | 41  | 47,1 | 18  | 20,7 | 9                                    | 0,4 | 2                                     |
| Maalahti                                | 2672                 | 166        | 135                   | 6,2        | 23,0               | 57                                 | 34,3 | 10   | 6,0  | 82  | 49,4 | 37  | 22,3 | 16                                   | 0,6 | 7                                     |
| Mustasaari                              | 9525                 | 432        | 372                   | 4,5        | 16,1               | 158                                | 36,6 | 54   | 12,5 | 155   | 35,9 | 85  | 19,7 | 53                                   | 0,6 | 91                                    |
| Närpiö                                  | 4491                 | 176        | 164                   | 3,9        | 7,3                | 75                                 | 42,6 | 23   | 13,1 | 77  | 43,8 | 16  | 9,1  | 23                                   | 0,5 | 27                                    |
| Pedersören kunta                        | 5129                 | 155        | 168                   | 3          | -7,7               | 72                                 | 46,5 | 16   | 10,3 | 76  | 49   | 43  | 27,7 | 48                                   | 0,9 | 10                                    |
| Perho                                   | 1122                 | 139        | 143                   | 12,4       | -2,8               | 50                                 | 36,0 | 25   | 18,0 | 54  | 38,8 | 25  | 18,0 | 22                                   | 2,0 | 1                                     |
| Pietarsaari                             | 8932                 | 811        | 790                   | 9,1        | 2,7                | 333                                | 41,1 | 97   | 12,0 | 332   | 40,9 | 215   | 26,5 | 109                                  | 1,2 | 225                                   |
| Toholampi                               | 1490                 | 107        | 101                   | 7,2        | 5,9                | 36                                 | 33,6 | 19   | 17,8 | 47  | 43,9 | 21  | 19,6 | 10                                   | 0,7 | 10                                    |
| Uusikaarlepyy                           | 3611                 | 150        | 133                   | 4,2        | 12,8               | 74                                 | 49,3 | 22   | 14,7 | 60  | 40   | 32  | 21,3 | 15                                   | 0,4 | 13                                    |
| Vaasa                                   | 32223                | 2773       | 2425                  | 8,6        | 14,4               | 1019                               | 36,7 | 464  | 16,7 | 868   | 31,3 | 608   | 21,9 | 406                                  | 1,3 | 1900                                  |
| Veteli                                  | 1528                 | 113        | 128                   | 7,4        | -11,7              | 42                                 | 37,2 | 15   | 13,3 | 60  | 53,1 | 25  | 22,1 | 18                                   | 1,2 | 3                                     |
| Vöyri                                   | 3190                 | 138        | 127                   | 4,3        | 8,7                | 46                                 | 33,3 | 13   | 9,4  | 64  | 46,4 | 27  | 19,6 | 11                                   | 0,3 | 6                                     |
| Vaasan sk                               | 48660                | 3552       | 3103                  | 7,3        | 14,5               | 1299                               | 36,6 | 546  | 15,4 | 1187  | 33,4 | 761   | 21,4 | 493                                  | 1,0 | 2007                                  |
| Kyrönmaan sk                            | 6065                 | 446        | 346                   | 7,4        | 28,9               | 158                                | 35,4 | 62   | 13,9 | 165   | 37,0 | 57  | 12,8 | 32                                   | 0,5 | 85                                    |
| Kaustisen sk                            | 7146                 | 588        | 555                   | 8,2        | 5,9                | 210                                | 35,7 | 93   | 15,8 | 241   | 41,0 | 96  | 16,3 | 83                                   | 1,2 | 27                                    |
| Kokkolan sk                             | 24223                | 2324       | 2268                  | 9,6        | 2,5                | 1007                               | 43,3 | 386  | 16,6 | 812   | 34,9 | 417   | 17,9 | 294                                  | 1,2 | 715                                   |
| Suupohjan rs sk                         | 8283                 | 487        | 501                   | 5,9        | -2,8               | 202                                | 41,5 | 57   | 11,7 | 234   | 48,0 | 68  | 14,0 | 78                                   | 0,9 | 46                                    |
| Pietarsaaren sk                         | 22980                | 1356       | 1300                  | 5,9        | 4,3                | 583                                | 43,0 | 164  | 12,1 | 576   | 42,5 | 330   | 24,3 | 199                                  | 0,9 | 256                                   |
| <b>MAAKUNTA- LANDSKAPET</b>             |                      |            |                       |            |                    |                                    |      |  |      |   |      |   |      |                                      |     |                                       |
| Pohjanmaa- Öster                        | 85988                | 5841       | 5250                  | 6,8        | 11,3               | 2242                               | 38,4 | 829  | 14,2 | 2162  | 37,0 | 1216  | 20,8 | 802                                  | 0,9 | 2394                                  |
| Keski-Pohjanmaa                         | 31369                | 2912       | 2823                  | 9,3        | 3,2                | 1217                               | 41,8 | 479  | 16,4 | 1053  | 36,2 | 513   | 17,6 | 377                                  | 1,2 | 742                                   |
| <b>ELY-KESKUS- ELY-CENTRALEN</b>        |                      |            |                       |            |                    |                                    |      |  |      |   |      |   |      |                                      |     |                                       |
| Pohjanmaa- Öster                        | 117357               | 8753       | 8073                  | 7,5        | 8,4                | 3459                               | 39,5 | 1308                                       | 14,9 | 3215  | 36,7 | 1729  | 19,8 | 1179                                 | 1,0 | 3136                                  |
| Etelä-Pohjanmaa-                        | 88690                | 8817       | 7834                  | 9,9        | 12,5               | 3495                               | 39,6 | 1478                                       | 16,8 | 3200  | 36,3 | 1382  | 15,7 | 962                                  | 1,1 | 2378                                  |
| koko maa - hela la                      | 2610625              | 292487     | 258281                | 11,2       | 13,2               | 119309                             | 40,8 | 39048                                      | 13,4 | 109560                                      | 37,5 | 67541   | 23,1 | 35023                                | 1,3 | 46204                                 |

**Vuoden 2013 alusta koko maan ja ELY-keskuksen työttömyysluvut muodostuvat kuntatilastojen summasta !**

**Kommuner utgör den statistiska grunden för hela landets och ELY-centralens statistik från början av år 2013 !**

Pohjanmaan alueella vuoden 2013 alusta on vain yksi TE-toimisto, Pohjanmaan TE-toimisto. Tietoja seurataan kuitenkin seutukunnittain.

I Österbotten finns från början av år 2013 endast en TE-byrå, Österbottens TE-byrå. Uppgifterna följs dock per ekonomisk region.

Alle 5 henkilön tiedot on peitetty- Uppgifter för personer som är färre än fem till antalet är inte synliga ( Tilastolaki, Henkilötietolaki)

**Seutukunnat:** Vaasa sk = Korsnäs, Maalahti, Mustasaari, Vaasa ja Vöyri

Kyrönmaan sk = Isokyrö, Laihia

Kaustisen sk = Halsua, Kaustinen, Lestijärvi, Perho, Toholampi, Veteli

Kokkolan sk = Kannus, Kokkola

Suupohja rs sk = Kaskinen, Kristinankaupunki, Närpiö

Pietarsaare sk = Kruunupyö, Luoto, Pietarsaari, Pedersöre, Uusikaarlepyy

| <b>KAIKKI TYÖTTÖMÄT AMMATTIRYHMITÄIN TAMMIKUUN 2013</b>   |                |                                    |                |                                |                                     |                                |
|---|----------------|------------------------------------|----------------|--------------------------------|-------------------------------------|--------------------------------|
| <b>ALLA ARBETSLÖSA ARBETSSÖKANDE JANUARI 2013</b>   |                |                                    |                |                                |                                     |                                |
| <b>POHJANMAAN ELY-KESKUS - ÖSTERBOTTENS ELY-CENTRAL</b>   |                |                                    |                |                                |                                     |                                |
| AMMATTIRYHMÄ-YRKESGRUPP   | 1/2013         | 12/2012                            | 1/2012         | MUUTOS-%<br>ÄNDR.%<br>2012/-13 | Osuus<br>%<br>av alla               | Muutos<br>2012/-13             |
| Tieteellinen, tekninen ja taiteellinen työ -<br>Vetenskapligt, tekniskt och konstnärligt arbete | 762            | 789                                | 647            | 17,8                           | 8,7                                 | 115                            |
| Terveystyö ja sosiaaliala -<br>Hälsovård och socialt arbete                                     | 693            | 705                                | 600            | 15,5                           | 7,9                                 | 93                             |
| Hallinto- ja toimistotyö, IT-alan työ<br>Administrativt och kontorsarbete, IT-branschen         | 918            | 854                                | 854            | 7,5                            | 10,5                                | 64                             |
| Kaupallinen työ -<br>Kommersiellt arbete  | 603            | 581                                | 601            | 0,3                            | 6,9                                 | 2                              |
| Maa- ja metsätaloustyö, kalastus -<br>Jord- och skogsbruksarbete, fiskeriarbete                 | 359            | 368                                | 365            | -1,6                           | 4,1                                 | -6                             |
| Kuljetus ja liikenne -<br>Transport och kommunikation   | 362            | 328                                | 356            | 1,7                            | 4,1                                 | 6                              |
| Rakennustyö, kaivos- ja louhintatyö -<br>Byggnadsarbete, gruvdrift och stenbrytning             | 803            | 729                                | 750            | 7,1                            | 9,2                                 | 53                             |
| Teollisuus: vaatus, kone, puu ja sähkö -<br>Industri: beklädnads-, maskin, trä och elarb.       | 1800           | 1681                               | 1566           | 14,9                           | 20,6                                | 234                            |
| Muu teollisuus ja varastoala -<br>Övrigt industri och lagerarbete                               | 634            | 617                                | 605            | 4,8                            | 7,2                                 | 29                             |
| Palvelutyö -<br>Servicearbete   | 768            | 801                                | 754            | 1,9                            | 8,8                                 | 14                             |
| Muulla luokittelumaton työ -<br>Arbete ej hänförligt till annat yrkesområde                     | 1051           | 979                                | 975            | 7,8                            | 12,0                                | 76                             |
| <b>Yhteensä - Totalt</b>  | <b>8753</b>    | <b>8432</b>                        | <b>8073</b>    | <b>8,4</b>                     | <b>100,0</b>                        | <b>680</b>                     |
| <b>TYÖTTÖMÄT TYÖNHAKIJAT 2013- TYÖVOIMA- JA ELINKEINOKESKUKSET</b>                              |                |                                    |                |                                |                                     |                                |
| <b>ARBETSLÖSA 2013- NÄRINGSCENTRALER</b>  |                |                                    |                |                                |                                     |                                |
| <b>ELY-KESKUS- ELY-CENTRAL</b>  | <b>01/2013</b> | <b>Tyött.<br/>osuus<br/>tv:sta</b> | <b>12/2012</b> | <b>01/2012</b>                 | <b>MUUTO<br/>ÄNDR.%<br/>2011/-1</b> | <b>Osuus<br/>%<br/>av alla</b> |
| Koko maa - Hela landet  | 292487         | 11,2                               | 282174         | 258281                         | 13,2                                | 100,0                          |
| Uusimaa - Nyland  | 65667          | 8,1                                | 62880          | 56637                          | 15,9                                | 22,5                           |
| Varsinais-Suomi - Egentliga Finland   | 26241          | 11,6                               | 25411          | 22036                          | 19,1                                | 9,0                            |
| Satakunta   | 12765          | 12,2                               | 12446          | 11498                          | 11,0                                | 4,4                            |
| Häme - Tavastland   | 21955          | 12,3                               | 21056          | 19545                          | 12,3                                | 7,5                            |
| Pirkanmaa - Birkaland   | 30524          | 12,7                               | 29302          | 25832                          | 18,2                                | 10,4                           |
| Kaakkois-Suomi  | 20114          | 14,0                               | 19989          | 18898                          | 6,4                                 | 6,9                            |
| Etelä-Savo - Södra Savolax  | 8813           | 12,9                               | 8660           | 8359                           | 5,4                                 | 3,0                            |
| Pohjois-Savo - Norra Savolax  | 14352          | 12,7                               | 13779          | 13216                          | 8,6                                 | 4,9                            |
| Pohjois-Karjala - Norra Karelen   | 12196          | 16,4                               | 11631          | 11227                          | 8,6                                 | 4,2                            |
| Keski-Suomi - Mellersta Finland   | 18923          | 14,7                               | 18604          | 16745                          | 13,0                                | 6,5                            |
| Etelä-Pohjanmaa - Södra Österbotten   | 8817           | 9,9                                | 8507           | 7834                           | 12,5                                | 3,0                            |
| <b>Pohjanmaa - Österbotten</b>  | <b>8753</b>    | <b>7,5</b>                         | <b>8432</b>    | <b>8073</b>                    | <b>8,4</b>                          | <b>3,0</b>                     |
| Pohjois-Pohjanmaa - Norra Österbotten   | 24774          | 13,6                               | 23699          | 21443                          | 15,5                                | 8,5                            |
| Kainuu - Kajanaland   | 5537           | 15,5                               | 5218           | 4992                           | 10,9                                | 1,9                            |
| Lappi - Lappland  | 12392          | 15,1                               | 11934          | 11406                          | 8,6                                 | 4,2                            |
| Ahvenanmaa - Åland  | 580            | 4,0                                | 546            | 490                            | 18,4                                | 0,2                            |

| <b>UDET AVOIMET TYÖPAIKAT AMMATTIRYHMITÄIN TAMMIKUUN 2013</b>                                    |             |             |             |                                |                       |                 |
|--|-------------|-------------|-------------|--------------------------------|-----------------------|-----------------|
| <b>NYA LEDIGA ARBETSPLATSER I JANUARI ÅR 2013</b>  |             |             |             |                                |                       |                 |
| <b>POHJANMAAN ELY-KESKUS - ÖSTERBOTTENS ELY-CENTRAL</b>  |             |             |             |                                |                       |                 |
| AMMATTIRYHMÄ-YRKESGRUPP  | 1/2013      | 12/2012     | 1/2012      | MUUTOS-9<br>ÄNDR.%<br>2012/-13 | Osuus<br>%<br>av alla | +/-<br>2012/-13 |
| Tieteellinen, tekninen ja taiteellinen työ -<br>Vetenskapligt, tekniskt och konstnärligt arbete  | 966         | 386         | 174         | 455                            | 27,8                  | 792             |
| Terveystieteiden ja sosiaaliala -<br>Hälsovård och socialt arbete                                | 630         | 129         | 305         | 107                            | 18,1                  | 325             |
| Hallinto- ja toimistotyö, IT-alan työ<br>Administrativt och kontorsarbete, IT-branschen          | 141         | 62          | 121         | 17                             | 4,1                   | 20              |
| Kaupallinen työ -<br>Kommersiellt arbete   | 769         | 254         | 760         | 1                              | 22,1                  | 9               |
| Maa- ja metsätaloustyö, kalastus -<br>Jord- och skogsbruksarbete, fiskeriarbete                  | 115         | 7           | 26          | 342                            | 3,3                   | 89              |
| Kuljetus ja liikenne -<br>Transport och kommunikation  | 29          | 15          | 20          | 45                             | 0,8                   | 9               |
| Rakennustyö, kaivos- ja louhintatyö -<br>Byggnadsarbete, gruvdrift och stenbrytning              | 48          | 12          | 10          | 380                            | 1,4                   | 38              |
| Teollisuus: vaatesäilytys, kone, puu ja sähkö -<br>Industri: beklädnads-, maskin, trä och elarb. | 129         | 72          | 328         | -61                            | 3,7                   | -199            |
| Muu teollisuus ja varastoala -<br>Övrigt industri och lagerarbete                                | 435         | 138         | 810         | -46                            | 12,5                  | -375            |
| Palvelutyö -<br>Servicearbete  | 212         | 78          | 227         | -7                             | 6,1                   | -15             |
| <b>Yhteensä - Totalt</b>   | <b>3474</b> | <b>1153</b> | <b>2781</b> | <b>25</b>                      | <b>100,0</b>          | <b>693</b>      |
| <b>UDET TYÖPAIKAT 2012- ELY-KESKUKSET</b>  |             |             |             |                                |                       |                 |
| <b>NYA LEDIGA ARBETSPLATSER 2012- NÄRINGSCENTRALER</b>   |             |             |             |                                |                       |                 |
| ELY-KESKUS- ELY-CENTRAL  | 1/2013      | 12/2012     | 1/2012      | MUUTOS-9<br>ÄNDR.%<br>2012/-13 | Osuus<br>%<br>av alla | +/-<br>2012/-13 |
| Koko maa - Hela landet   | 55497       | 29355       | 59869       | -7,3                           | 100,0                 | -4372           |
| Uusimaa - Nyland   | 19223       | 10578       | 19189       | 0,2                            | 34,6                  | 34              |
| Varsinais-Suomi - Egentliga Finland  | 4709        | 1796        | 4611        | 2,1                            | 8,5                   | 98              |
| Satakunta  | 2157        | 851         | 2352        | -8,3                           | 3,9                   | -195            |
| Häme - Tavastland  | 3533        | 1475        | 4118        | -14,2                          | 6,4                   | -585            |
| Pirkanmaa - Birkaland  | 5056        | 2448        | 4890        | 3,4                            | 9,1                   | 166             |
| Kaakkois-Suomi   | 2477        | 1183        | 2416        | 2,5                            | 4,5                   | 61              |
| Etelä-Savo - Södra Savolax   | 1285        | 483         | 1742        | -26,2                          | 2,3                   | -457            |
| Pohjois-Savo - Norra Savolax   | 1780        | 1396        | 1874        | -5,0                           | 3,2                   | -94             |
| Pohjois-Karjala - Norra Karelen  | 1025        | 498         | 1033        | -0,8                           | 1,8                   | -8              |
| Keski-Suomi - Mellersta Finland  | 1758        | 903         | 1845        | -4,7                           | 3,2                   | -87             |
| Etelä-Pohjanmaa - Södra Österbotten  | 1223        | 1917        | 2090        | -41,5                          | 2,2                   | -867            |
| <b>Pohjanmaa - Österbotten</b>   | <b>3474</b> | <b>1153</b> | <b>2781</b> | <b>24,9</b>                    | <b>6,3</b>            | <b>693</b>      |
| Pohjois-Pohjanmaa - Norra Österbotten  | 2834        | 1760        | 3204        | -11,5                          | 5,1                   | -370            |
| Kainuu - Kajanaland  | 400         | 202         | 533         | -25,0                          | 0,7                   | -133            |
| Lappi - Lappland   | 1819        | 657         | 2314        | -21,4                          | 3,3                   | -495            |
| Ahvenanmaa - Åland   | 356         | 99          | 262         | 35,9                           | 0,6                   | 94              |
| Ulkomaat - UTOMLANDS   | 2388        | 1956        | 4615        | -48,3                          | 4,3                   | -2227           |