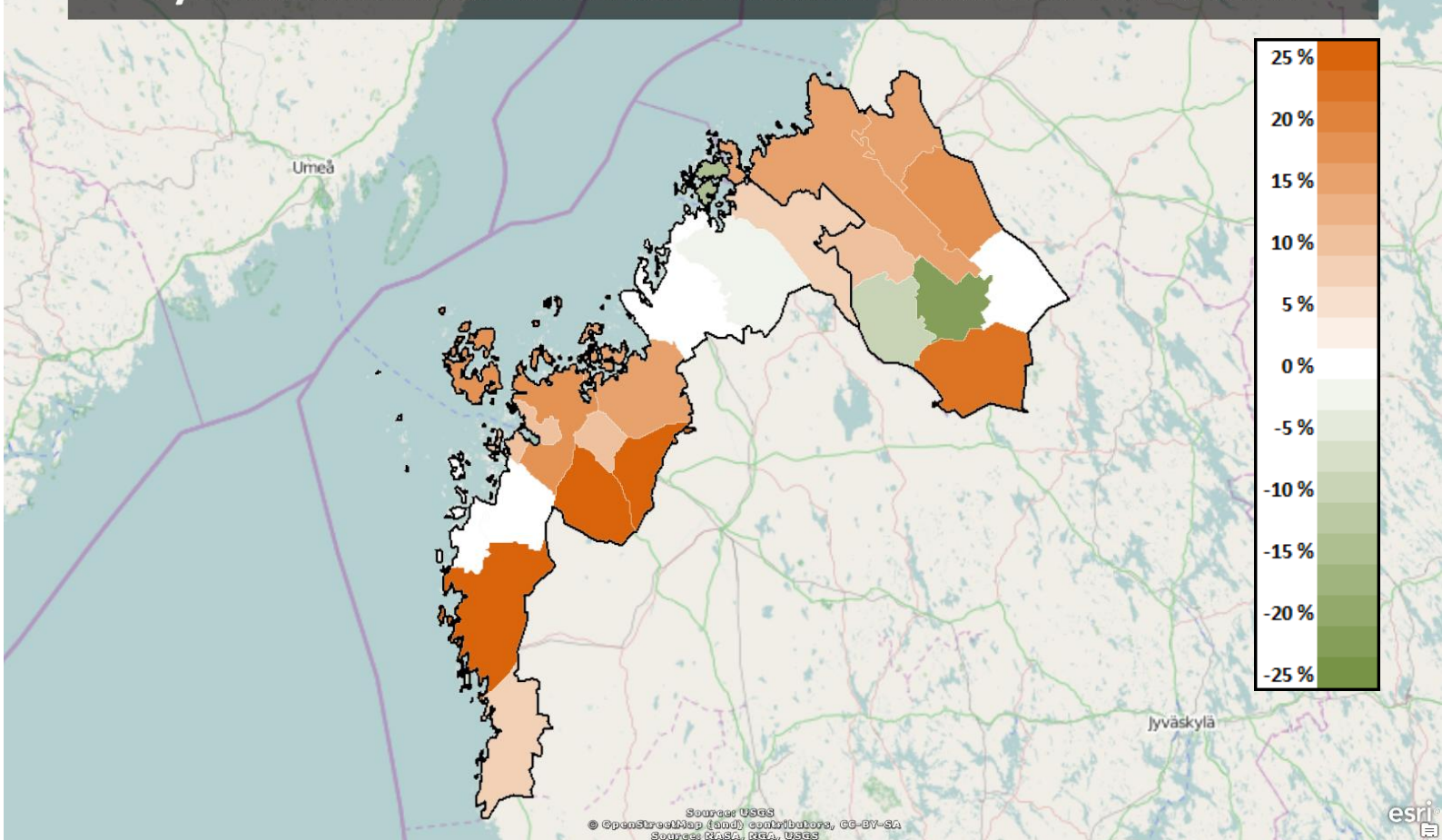




Kesäkuun työllisyyskatsaus 2014

Julkaisuvapaa 22.7.2014 klo 9.00

Työttömien määrän muutos vuoden takaiseen verrattuna



Ulkomaalaisten, naisten ja nuorten työttömyys kasvaa.

Kesäkuun lopussa työttömiä oli 10 288 henkilöä, mikä on 941 enemmän kuin vuosi sitten. Työttömyys kasvoi edellisestä vuodesta 10 prosenttia, kun vastaava kasvu koko maassa oli 12 prosenttia. Työttömien määrästä kokoaikaisesti lomautettuja oli 690. Työttömien osuus työvoimasta oli 8,8 prosenttia. Se on edelleenkin paras lukema koko maassa. Seuraavaksi parhaat lukemat olivat Etelä-Pohjanmaan (9,6) ja Uudenmaan (10,7) ELY-keskuksissa. Vaikeinta työttömyys oli Lapissa (17,3), Keski-Suomessa (16,8) ja Kainuussa (16,7). Koko maassa työttömien osuus työvoimasta oli 12,9.

Naisia oli työttömänä 5 013 henkilöä. Naisten osuus kaikista työttömistä oli 49 prosenttia. Miehiä oli työttömänä 5 275 henkilöä. Alle 25-vuotiaita työttömiä oli 1 721, mikä on 177 enemmän kuin vuosi sitten.

Yli 50-vuotiaita työttömistä oli 3 340, mikä on 216 enemmän kuin vuosi sitten. Pitkäaikaistyöttömiä (yli vuoden kestänyt työttömyys) oli 2 185, joka on lähes 20 prosenttia enemmän kuin vuosi sitten.

Ulkomaalaisten työttömien osuus ulkomaalaisesta työvoimasta ELY-keskuksen alueella oli 25,8 prosenttia (vuosi sitten 18,4 %). Se ei ole enää paras lukema Suomessa. Pienintä ulkomaalaisten työttömyys on Etelä-Pohjanmaalla (24,9 %). Koko maassa vastaava osuus oli 33,7. Työttömänä oli 1 139 ulkomaalaista henkilöä. Ulkomaalainen työvoima on nyt 4 400. Määrä on kasvanut edellisestä vuodesta 300 henkilöllä.

Kesäkuun lopussa palveluissa olevien määrä oli 4 258 henkilöä, mikä on 15 prosenttia enemmän kuin vuosi sitten. Työllistettyjä oli 1 465 henkilöä, työvoimakoulutuksessa oli 847 henkilöä, valmennuksessa 3 henkilöä, työ- ja koulutuskokeilussa 395 henkilöä, vuorotteluvapaasijaisina oli 316 henkilöä, kuntouttavassa työtoiminnassa oli 497 henkilöä ja omaehtoisessa opiskelussa 735 henkilöä. Työllistettyjen määrä on kasvanut 31 prosentilla ja omaehtoisessa opiskelussa olevien 11 prosentilla. Uusia henkilöitä työhallinnon palveluihin työllistettiin 245 ja työvoimakoulutuksen aloitti 39 henkilöä.

Kuukauden lopussa oli kaikkiaan 19 118 työnhakijaa, joista 5 011 oli työssä olevia, 3 189 oli työvoiman ulkopuolella, 317 oli työttömyyseläkkeellä ja 313 teki lyhennettyä työviikkoa.

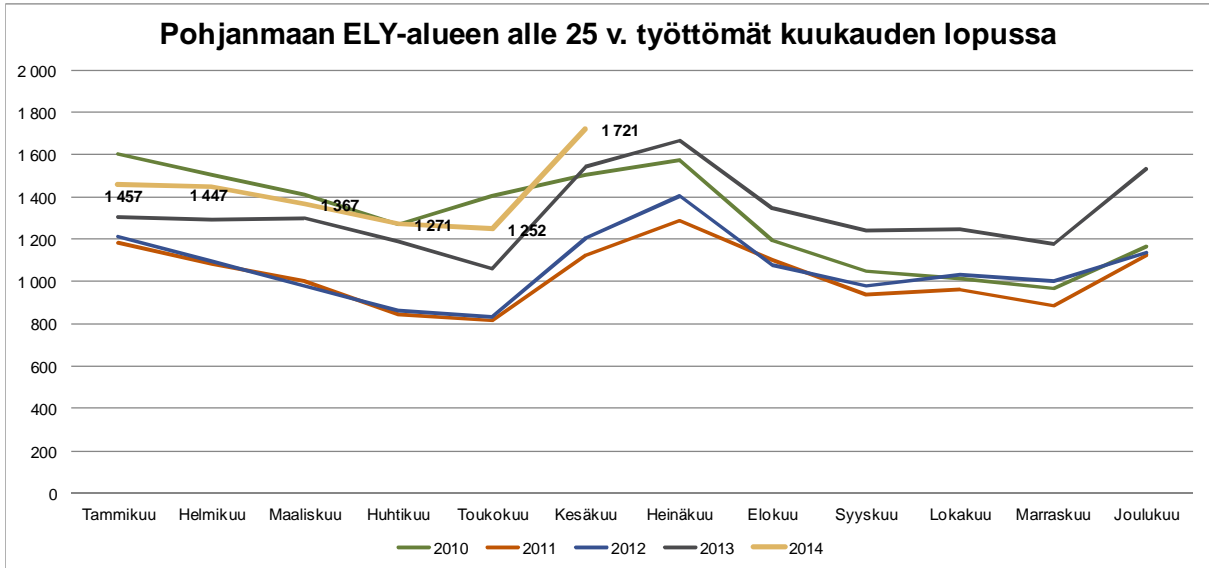
Uusia avoimia työpaikkoja TE-toimistoon ilmoitettiin 1 026, joka on 9 enemmän kuin vuosi sitten. Väliaikaisia ja tilapäisiä (työn kesto alle kolme kuukautta) työpaikkoja oli 958. Se on 244 enemmän kuin vuosi sitten. Kaikkiaan työpaikkoja oli avoimena noin 2 500.

Maakunnittain ilman Ahvenanmaata (4,0) Pohjanmaan (8,1) työttömyyslukema oli paras koko maassa. Seuraavaksi sijoittuivat Etelä-Pohjanmaan (9,6), Keski-Pohjanmaan (10,6) ja Uudenmaan (10,7) maakunnat.

Alle viiden prosentin työttömyysaste oli Närpiössä (3,8), Pedersören kunnassa (4,0), Luodossa (4,1), Uudessakaarlepyyssä (4,8) ja Korsnäsissä (4,6). Yli 11 prosentin työttömyys oli kolmessa kunnassa: Kaskinen (13,8), Perho (11,5) ja Kokkola (11,4). Työttömyys on vuoden aikana laskenut seitsemässä kunnassa: Halsua (-23,3), Luoto (-15,4), Veteli (-9,8), Kaskinen (-6,5), Pedersöre (-1,9), Uusikaarlepyy (-1,1) ja Pietarsaari (-0,7 %).

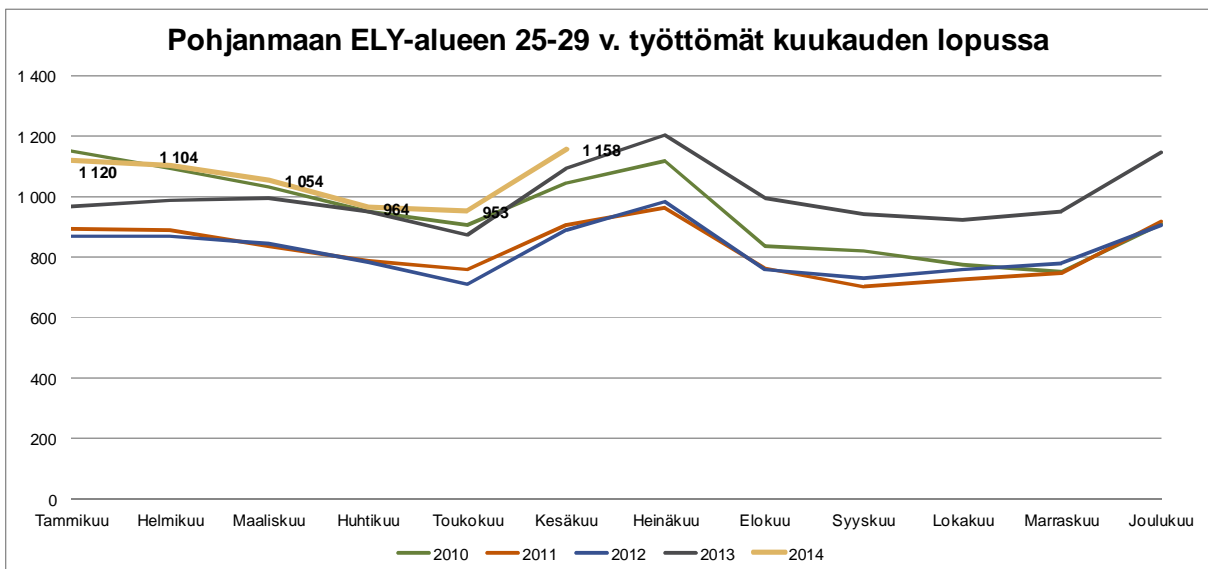
Nuorten työllisyyskatsaus, kesäkuu 2014

Alle 25-vuotiaiden työttömyys on koko ELY-alueella kasvanut vuositasolla eli viime vuoden kesäkuusta tämän vuoden kesäkuuhun 11 % (177 nuorta), kun koko maassa kasvu oli 12 % (5 303 nuorta).



Pohjanmaan maakunnassa alle 25-vuotiaiden työttömyys kasvoi vastaavana aikana 9 % ja Keski-Pohjanmaalla 15 %. Seutukunnittain kasvua oli Kyrönmaan sk:ssa 30 %, Kokkolan sk:ssa 18 %, Vaasan sk:ssa 10 %, Pietarsaaren sk:ssa 6 % ja Kaustisen sk:ssa 2 %. Laskua oli puolestaan Suupohjan rannikolla 2 %.

25-29 – vuotiaiden työttömyys kasvoi koko ELY-alueella viime vuoden kesäkuusta tämän vuoden kesäkuuhun 6 % (65 nuorta) ja koko maassa 10 % (3 337 nuorta).



Pohjanmaan maakunnassa 25-29 -vuotiaiden työttömyys kasvoi vastaavana aikana 1 % ja Keski-Pohjanmaalla 16 %. Seutukunnittain kasvua oli Kyrönmaan sk:ssa 30 %, Kokkolan sk:ssa 18 %, Kaustisen sk:ssa 4 %, Pietarsaaren sk:ssa 3 % ja Vaasan sk:ssa 1 %. Laskua oli puolestaan Suupohjan rannikolla 16 %.

Tietoja työnvälitystilastoista kunnittain: Pohjanmaan ELY-keskus kesäkuu 2014

Kunta ja seutukunta	Työvoima	Työttömät		Taste 2014	muutos % 13-14	Työttömät naiset %	Alle 25-v. työttömät %	Yli 50-v. työttömät %	Yli vuoden työttömät %	Palkkaper. tp. %	Avoimet työpaikat
		2014	2013								
Halsua	543	33	43	6,1 %	-23,3 %	12 36,4 %	4	15 45,5 %	8 24,2 %	12 36,4 %	1
Isokyrö	2173	219	172	10,1 %	27,3 %	111 50,7 %	32 14,6 %	83 37,9 %	45 20,5 %	27 12,3 %	31
Kannus	2590	272	238	10,5 %	14,3 %	139 51,1 %	45 16,5 %	99 36,4 %	51 18,8 %	37 13,6 %	17
Kaskinen	622	86	92	13,8 %	-6,5 %	36 41,9 %	8 9,3 %	49 57,0 %	25 29,1 %	12 14,0 %	2
Kaustinen	2089	159	146	7,6 %	8,9 %	89 56,0 %	32 20,1 %	40 25,2 %	13 8,2 %	34 21,4 %	23
Kokkola	21676	2469	2162	11,4 %	14,2 %	1282 51,9 %	462 18,7 %	759 30,7 %	495 20,0 %	317 12,8 %	159
Korsnäs	1036	48	48	4,6 %	0,0 %	24 50,0 %	6 12,5 %	22 45,8 %	10 20,8 %	6 12,5 %	2
Kristinankaupunki	3059	214	201	7,0 %	6,5 %	96 44,9 %	35 16,4 %	96 44,9 %	37 17,3 %	65 30,4 %	31
Kruunupyä	3113	168	158	5,4 %	6,3 %	103 61,3 %	21 12,5 %	60 35,7 %	29 17,3 %	28 16,7 %	5
Laihia	3855	318	254	8,2 %	25,2 %	139 43,7 %	37 11,6 %	121 38,1 %	70 22,0 %	37 11,6 %	10
Lestijärvi	342	32	32	9,4 %	0,0 %	13 40,6 %	3 9,4 %	16 50,0 %	10 31,3 %	5 15,6 %	3
Luoto	2160	88	104	4,1 %	-15,4 %	61 69,3 %	13 14,8 %	40 45,5 %	21 23,9 %	15 17,0 %	2
Maalahti	2673	162	162	6,1 %	0,0 %	75 46,3 %	24 14,8 %	55 34,0 %	39 24,1 %	39 24,1 %	12
Mustasaari	9600	557	479	5,8 %	16,3 %	280 50,3 %	64 11,5 %	213 38,2 %	118 21,2 %	78 14,0 %	22
Närpiö	4440	168	132	3,8 %	27,3 %	90 53,6 %	18 10,7 %	63 37,5 %	25 14,9 %	45 26,8 %	17
Pedersören kunta	5162	208	212	4,0 %	-1,9 %	127 61,1 %	24 11,5 %	78 37,5 %	46 22,1 %	23 11,1 %	23
Perho	1147	132	107	11,5 %	23,4 %	67 50,8 %	18 13,6 %	51 38,6 %	25 18,9 %	23 17,4 %	2
Pietarsaari	8913	952	959	10,7 %	-0,7 %	482 50,6 %	171 18,0 %	306 32,1 %	216 22,7 %	101 10,6 %	53
Toholampi	1440	111	94	7,7 %	18,1 %	48 43,2 %	18 16,2 %	43 38,7 %	23 20,7 %	19 17,1 %	12
Uusikaarlepyy	3592	174	176	4,8 %	-1,1 %	108 62,1 %	31 17,8 %	52 29,9 %	33 19,0 %	23 13,2 %	15
Vaasa	32527	3425	3092	10,5 %	10,8 %	1502 43,9 %	609 17,8 %	961 28,1 %	768 22,4 %	470 13,7 %	758
Veteli	1524	111	123	7,3 %	-9,8 %	57 51,4 %	18 16,2 %	49 44,1 %	22 19,8 %	24 21,6 %	7
Vöyri	3188	182	161	5,7 %	13,0 %	72 39,6 %	28 15,4 %	69 37,9 %	56 30,8 %	25 13,7 %	15
SEUTUKUNTA- EKONOMISK REGION											
Vaasan sk	49024	4374	3942	8,9 %	11,0 %	1953 44,7 %	731 16,7 %	1320 30,2 %	991 22,7 %	618 14,1 %	809
Kyrönmaan sk	6028	537	426	8,9 %	26,1 %	250 46,6 %	69 12,8 %	204 38,0 %	115 21,4 %	64 11,9 %	41
Kaustisen sk	7085	578	545	8,2 %	6,1 %	286 49,5 %	93 16,1 %	214 37,0 %	101 17,5 %	117 20,2 %	48
Kokkolan sk	24266	2741	2400	11,3 %	14,2 %	1421 51,8 %	507 18,5 %	858 31,3 %	546 19,9 %	354 12,9 %	176
Suupohjan rs sk	8121	468	425	5,8 %	10,1 %	222 47,4 %	61 13,0 %	208 44,4 %	87 18,6 %	122 26,1 %	50
Pietarsaaren sk	22940	1590	1609	6,9 %	-1,2 %	881 55,4 %	260 16,4 %	536 33,7 %	345 21,7 %	190 11,9 %	98
MAAKUNTA- LANDSKAPET											
Pohjanmaa- Österbotten	86113	6969	6402	8,1 %	8,9 %	3306 47,4 %	1121 16,1 %	2268 32,5 %	1538 22,1 %	994 14,3 %	998
Keski-Pohjanmaa- M Österbotten	31351	3319	2945	10,6 %	12,7 %	1707 51,4 %	600 18,1 %	1072 32,3 %	647 19,5 %	471 14,2 %	224
ELY -KESKUS- NTM-CENTRALEN											
Pohjanmaa- Österbotten	117464	10288	9347	8,8 %	10,1 %	5013 48,7 %	1721 16,7 %	3340 32,5 %	2185 21,2 %	1465 14,2 %	1222
Etelä-Pohjanmaa- S Österbotten	88601	8538	7764	9,6 %	10,0 %	3962 46,4 %	1384 16,2 %	3053 35,8 %	1562 18,3 %	1199 14,0 %	774
koko maa - hela landet	2621312	337203	301723	12,9 %	11,8 %	155218 46,0 %	50248 14,9 %	117885 35,0 %	90448 26,8 %	39886 11,8 %	25737

Kaikki työttömät ammattiryhmittäin kesäkuu 2014 – Pohjanmaan ELY-keskus

Ammattiryhmä	6/2014	5/2014	6/2013	muutos % 13-14	%- osuus	määräll. muutos 13-14
Johtajat	75	78	66	13,6 %	0,7 %	9
Erityisasiantuntijat	1365	989	1210	12,8 %	13,3 %	155
Asiantuntijat	912	798	832	9,6 %	8,9 %	80
Toimisto- ja asiakaspalvelutyöntekijät	632	571	640	-1,3 %	6,1 %	-8
Palvelu- ja myyntityöntekijät	1956	1368	1730	13,1 %	19,0 %	226
Maanviljelijät, metsätyöntekijät ym.	257	235	214	20,1 %	2,5 %	43
Rakennus, korjaus- ja valmistustyöntekijät	1929	1840	1671	15,4 %	18,8 %	258
Prosessi- ja kuljetustyöntekijät	838	851	805	4,1 %	8,1 %	33
Muut työntekijät	820	750	771	6,4 %	8,0 %	49
Sotilaat	0	0	0	0,0 %	0,0 %	0
Ammatteihin luokittelemattomat ryhmät	1504	1221	1408	6,8 %	14,6 %	96
Yhteensä - Totalt	10288	8701	9347	10,1 %	100 %	941

Työttömät työnhakijat 2014

ELY-keskus	6/2014	Tyött. osuus	5/2014	6/2013	muutos % 13-14	%- osuus
Koko maa - Hela landet	337203	12,9 %	302243	301723	11,8 %	100 %
Uusimaa - Nyland	87695	10,7 %	77966	74425	17,8 %	26,0 %
Varsinais-Suomi - Egentliga Finland	29817	13,1 %	26116	27182	9,7 %	8,8 %
Satakunta	13395	12,9 %	11960	11990	11,7 %	4,0 %
Häme - Tavastland	24106	13,5 %	22094	21736	10,9 %	7,1 %
Pirkanmaa - Birkaland	35630	14,7 %	32337	31724	12,3 %	10,6 %
Kaakkois-Suomi	21653	15,1 %	19609	19285	12,3 %	6,4 %
Etelä-Savo - Södra Savolax	9077	13,4 %	8140	8426	7,7 %	2,7 %
Pohjois-Savo - Norra Savolax	14501	12,8 %	13162	13643	6,3 %	4,3 %
Pohjois-Karjala - Norra Karelen	11923	16,1 %	10761	12069	-1,2 %	3,5 %
Keski-Suomi - Mellersta Finland	21578	16,8 %	19585	18892	14,2 %	6,4 %
Etelä-Pohjanmaa - Södra Österbotten	8538	9,6 %	7453	7764	10,0 %	2,5 %
Pohjanmaa - Österbotten	10288	8,8 %	8701	9347	10,1 %	3,1 %
Pohjois-Pohjanmaa - Norra Österbotten	28056	15,3 %	24650	26211	7,0 %	8,3 %
Kainuu - Kajanaland	5939	16,7 %	5608	5305	12,0 %	1,8 %
Lappi - Lappland	14326	17,3 %	13445	13190	8,6 %	4,2 %
Ahvenanmaa - Åland	577	4,0 %	549	451	27,9 %	0,2 %

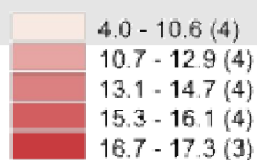
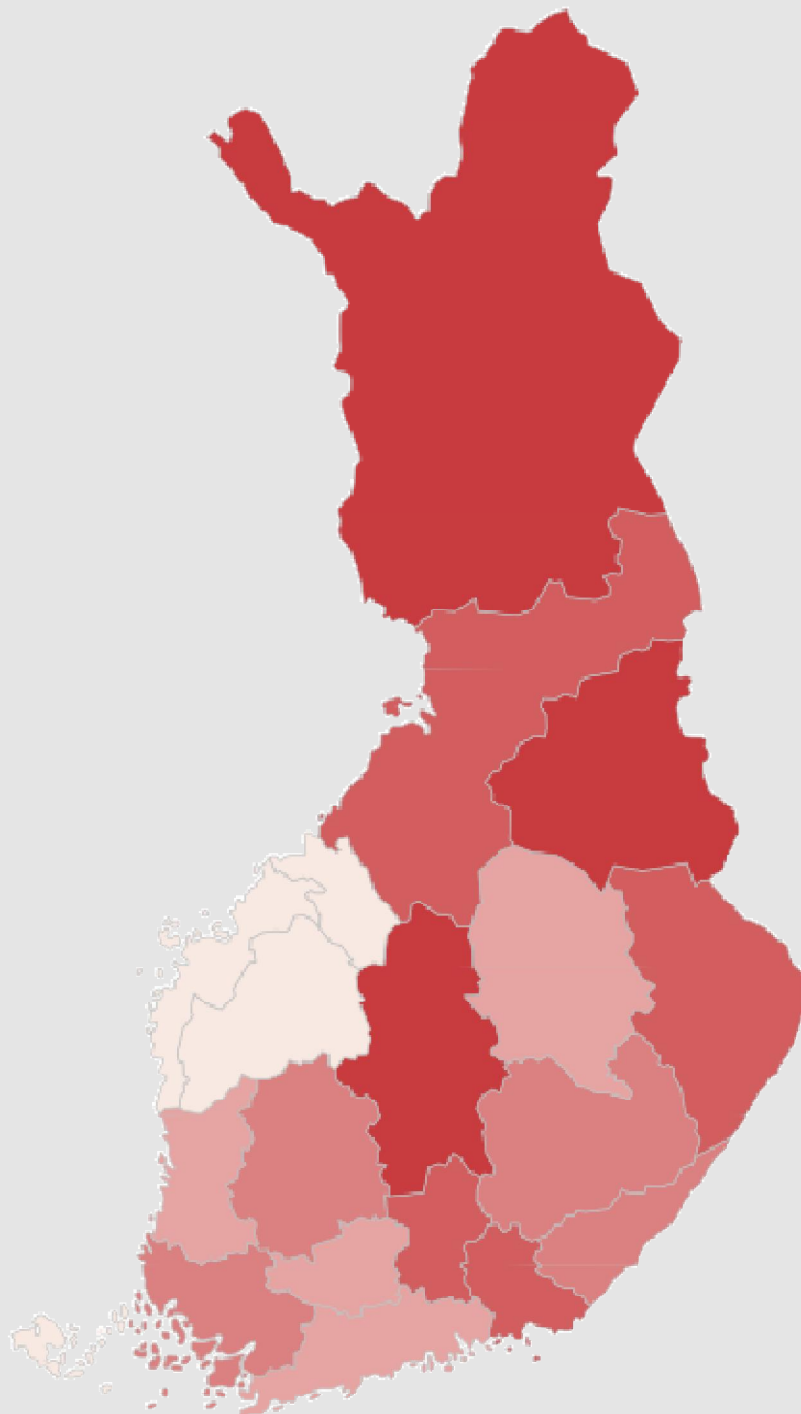
Uudet avoimet työpaikat ammattiryhmittäin kesäkuu 2014 – Pohjanmaan ELY-keskus

Ammattiryhmä	6/2014	5/2014	6/2013	muutos % 13-14	%-osuus	määräll. muutos 13-14
Johtajat	7	11	11	-36,4 %	0,6 %	-4
Erityisasiantuntijat	115	141	117	-1,7 %	9,4 %	-2
Asiantuntijat	521	618	176	196,0 %	42,6 %	345
Toimisto- ja asiakaspalvelutyöntekijät	56	41	43	30,2 %	4,6 %	13
Palvelu- ja myyntityöntekijät	234	343	248	-5,6 %	19,1 %	-14
Maanviljelijät, metsätyöntekijät ym.	41	72	70	-41,4 %	3,4 %	-29
Rakennus, korjaus- ja valmistustyöntekijät	78	94	81	-3,7 %	6,4 %	-3
Prosessi- ja kuljetustyöntekijät	70	51	74	-5,4 %	5,7 %	-4
Muut työntekijät	85	248	78	9,0 %	7,0 %	7
Ammatteihin luokittelemattomat ryhmät	15	10	17	-11,8 %	1,2 %	-2
Yhteensä - Totalt	1222	1629	915	33,6 %	100 %	307

Uudet avoimet työpaikat

Ammattiryhmä	6/2014	5/2014	6/2013	muutos % 13-14	%-osuus	määräll. muutos 13-14
Koko maa - Hela landet	25737	32225	23874	7,8 %	100 %	1863
Uusimaa - Nyland	8413	9580	7993	5,3 %	32,7 %	420
Varsinais-Suomi - Egentliga Finland	1810	2164	1515	19,5 %	7,0 %	295
Satakunta	660	906	645	2,3 %	2,6 %	15
Häme - Tavastland	1320	1689	1284	2,8 %	5,1 %	36
Pirkanmaa - Birkaland	2162	3415	2036	6,2 %	8,4 %	126
Kaakkois-Suomi	1120	1470	1237	-9,5 %	4,4 %	-117
Etelä-Savo - Södra Savolax	568	888	542	4,8 %	2,2 %	26
Pohjois-Savo - Norra Savolax	918	1290	1019	-9,9 %	3,6 %	-101
Pohjois-Karjala - Norra Karelen	652	856	567	15,0 %	2,5 %	85
Keski-Suomi - Mellersta Finland	850	1121	760	11,8 %	3,3 %	90
Etelä-Pohjanmaa - Södra Österbotten	774	1203	621	24,6 %	3,0 %	153
Pohjanmaa - Österbotten	1222	1629	915	33,6 %	4,7 %	307
Pohjois-Pohjanmaa - Norra Österbotten	1636	1851	1469	11,4 %	6,4 %	167
Kainuu - Kajanaland	263	405	355	-25,9 %	1,0 %	-92
Lappi - Lappland	896	970	706	26,9 %	3,5 %	190
Ahvenanmaa - Åland	129	182	168	-23,2 %	0,5 %	-39
Ulkomaat - Utomlands	2344	2606	2042	14,8 %	9,1 %	302

Työttömien työnhakijoiden osuus työvoimasta



NÄKYMIÄ | KESÄKUUN | 2014

KESÄKUUN TYÖLLISYYSKATSAUS

ULKOMAALAISTEN, NAISTEN JA NUORTEN TYÖTTÖMYYS KASVAA.

Heinäkuun 2014 tiedot julkaistaan tiistaina 26.8.2014

Pohjanmaan elinkeino-, liikenne- ja ympäristökeskus

www.ely-keskus.fi/web/ely/ely-pohjanmaa-tyollisyyskatsaukset