

MAASEUDUN KEHITTÄMINEN OSANA KESKI-SUOMEN KEHITTÄMISTÄ

Pirjo Peräaho

KESKI-SUOMEN LIITTO

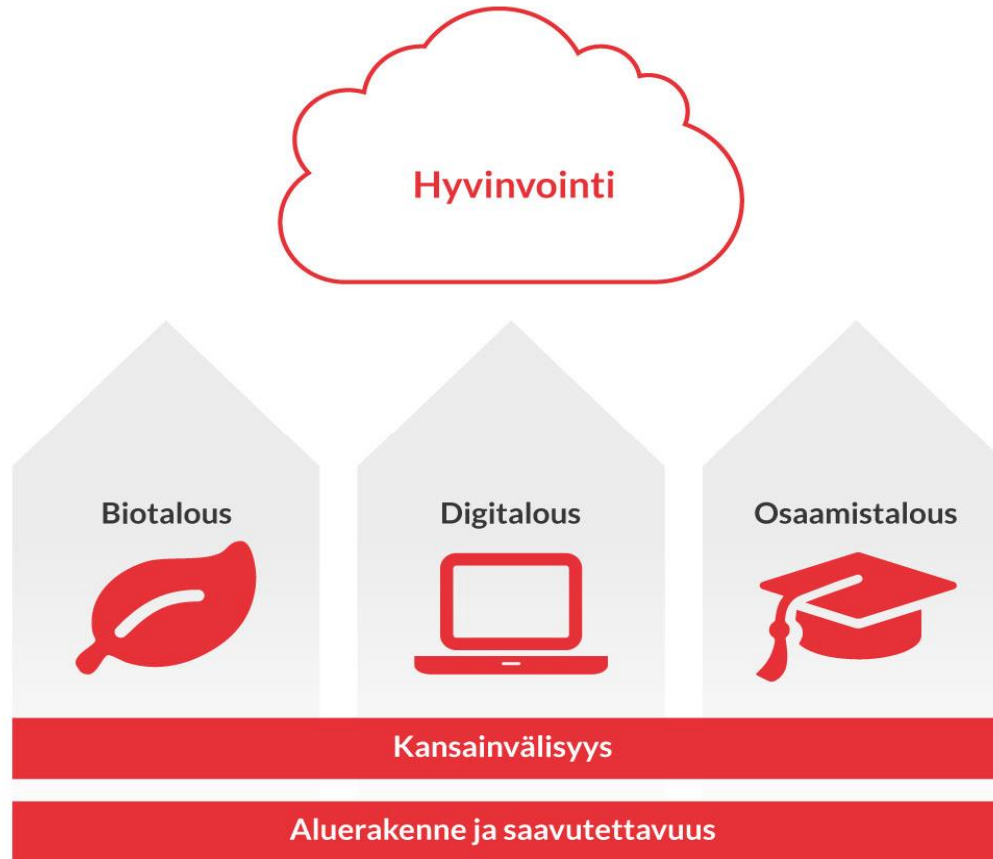
Regional Council of Central Finland





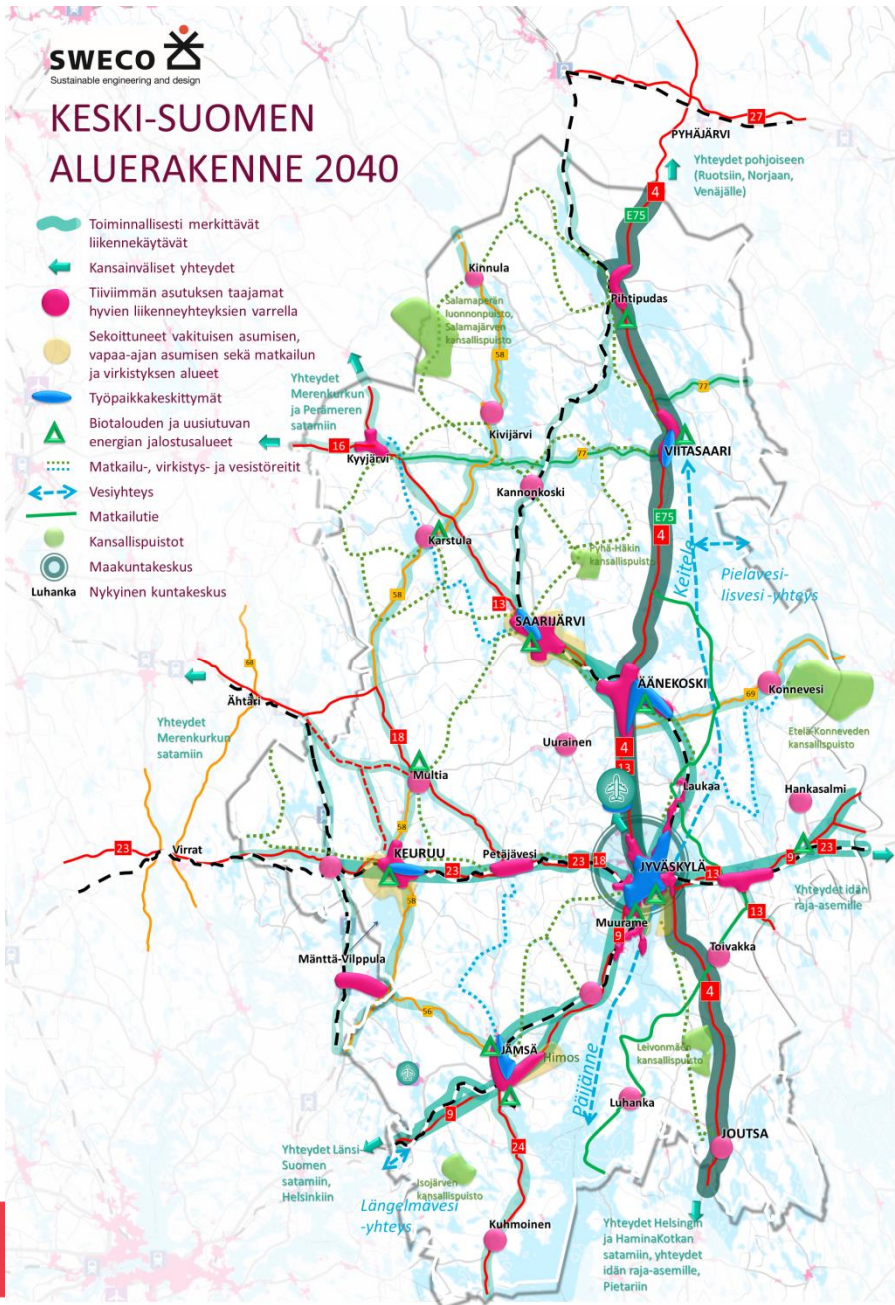
KESKI-SUOMEN LIITTO
Regional Council of Central Finland

Keski-Suomen strategia 2040



KESKI-SUOMEN ALUERAKENNE 2040

-  Toiminnallisesti merkittävät liikennekäytävät
-  Kansainväliset yhteydet
-  Tiivimmän asutuksen taajamat hyvien liikenneyhteyksien varrella
-  Sekoittuneet vakituisen asumisen, vapaa-ajan asumisen sekä matkailun ja virkistysalueet
-  Työpaikkakeskittymät
-  Biotalouden ja uusiutuvan energian jalostusalueet
-  Matkailu-, virkistys- ja vesistöreitit
-  Vesiyhteys
-  Matkailutie
-  Kansallispuistot
-  Maakuntakeskus
-  Luhanka Nykyinen kuntakeskus



ALUERAKENNE JA SAAVUTETTAVUUS



BIOTALOUS

Tavoitetila 2040:

- Maa- ja metsätalouden osaaminen
- Metsästä ja pellolta saatavat raaka-aineet
- Alan teknologiset ratkaisut, logistiikka

- Paikallisesti ja kestävästi tuotettu energia
- Puhtaat vedet ja vesiteknologia
- Keski-suomalainen, puhdas ruoka

- Ala tuo valtaosan maakunnan vientitulosta myös seuraavien vuosikymmenten aikana.



KESKI-SUOMEN LIITTO

Regional Council of Central Finland

DIGITALOUS

Tavoitetila 2040:

- Kasvumahdollisuudet verkko-, mobiili- ja pilvipalveluissa
- Kyberturvallisuuden kansainvälinen keskittymä
- Teollisuus uudistunut digiteknologian myötä
- Palveluiden tuotanto tehostunut ja saatavuus parantunut
- Eri-ikäisten digiosaaminen maakunnassa maailman huippua
- Digitalouden uudelleenajattelu kaikilla toimialoilla, organisaatioissa ja yhteiskunnan rakenteissa
- Edellytyksenä supernopeat ja turvalliset tietoliikenneverkot



KESKI-SUOMEN LIITTO

Regional Council of Central Finland

OSAAMISTALOUS

Tavoitetila 2040:

- Osaamisesta syntyneet innovaatiot
- Globaali verkostoituminen
- Kilpailuetu Keski-Suomelle

- Osaamisorganisaatiot yhdessä yritysten kanssa
- Osaamisesta jatkuvasti uutta, kannattavaa ja kansainvälistä liiketoimintaa



HYVINVOINTI

Tavoitetila 2040:

- Tavoite ja mahdollistaja
- Laaja kokonaisuus: sosiaali-, terveys-, liikunta-, kulttuuri-, nuoriso- ja sivistysala
- Osallisuus ja oma tekeminen
- Palvelut yksityisen, julkisen ja kolmannen sektorin yhteistoimintana

- Nuoret mukana työelämän uudistuksessa
- Syrjäytymistä ehkäistään voimatoimin
- Elämänlaadun kehittäminen



KESKI-SUOMEN LIITTO

Regional Council of Central Finland

VUOSIEN 2014 – 2017 VALINNAT

- Toimiva aluerakenne lisää vetovoimaa
- Biotalous nousee metsätalouden murroksesta
- Digitalous haastaa palvelut uusiutumaan
- Osaamistalous kytkee koulutuksen, tutkimuksen ja elinkeinot
- Hyvinvointipalvelut rakentuvat vahvasta aluetaloudesta

Määrälliset tavoitteet

- 10 000 uutta yksityissektorin työpaikkaa
- 2 000 uutta yritystä
- vientitulon lisääminen 2 mrd eurolla
- yritysten T&K-panosten nostaminen 60 %:iin koko maakunnan T&K-panostuksesta





KESKI-SUOMEN LIITTO

Regional Council of Central Finland

