



Keski-Suomen työllisyyskatsaus 28.11.2014

Julkaisuvapaa tiistaina 23.12.2014 klo 9:00

Työnhakijat

Työ- ja elinkeinoministeriön työnvälitystilaston mukaan Keski-Suomessa oli marraskuun lopussa 20 525 työtöntä työnhakijaa, viime vuoden marraskuuhun verrattuna 1 429 enemmän. Koko maassa työttömiä työnhakijoita oli 30 593 enemmän kuin vuosi sitten, marraskuun lopun määrä oli 326 506.

Työttömyys lisääntyi myös kuluvan vuoden lokakuusta. Keski-Suomessa oli 348 ja koko maassa 6 637 työtöntä työnhakijaa enemmän kuin kuukautta aiemmin.

Työttömien työnhakijoiden osuus työvoimasta eli työnvälitystilaston mukainen työttömyysaste oli marraskuun lopussa Keski-Suomessa ELY-keskusten toiseksi korkein 16,0 %. Keski-Suomea pahempi tilanne oli ainoastaan Kainuussa (16,8 %). Lappi (15,9 %) kiilasi niukasti Keski-Suomen ohi. Viime vuoden marraskuusta lähtien Keski-Suomi on Lapin ja Kainuun kanssa kuulunut työttömyysasteeltaan kolmen pahimman ELY-keskuksen joukkoon. Kehnoimmaksi Keski-Suomi ei ole päätenyt, mutta toiseksi kehoimmaksi neljä kertaa: kuluvan vuoden helmi-, maalisku- ja marraskuussa. Koko maassa työttömien työnhakijoiden osuus työvoimasta oli marraskuun lopussa 12,5 %.

Kaikkiaan työnhakijoita Keski-Suomessa oli marraskuun lopussa 35 069, joista työttömiä työnhakijoita 20 525. Työssä olevia työnhakijoista oli 7 311 ja työvoiman ulkopuolella olevia 6 216. Työttömyyseläkkeen saaja oli 573 ja lyhennettyä työviikkoa teki 444 työnhakijaa. Työttömistä työnhakijoista oli kokoaikaisesti lomautettuja 1 588. Kokoaikaisesti lomautettuja oli 38 vähemmän kuin lokakuussa ja 66 vähemmän kuin vuosi sitten marraskuussa.

Avoimet työpaikat

Keski-Suomen ELY-keskuksen alueella oli marraskuun aikana 1 829 avointa työpaikkaa, joista uusia, kuukauden aikana ilmoitettuja 1 083. Avoimia työpaikkoja oli 296 vähemmän kuin kuluvan vuoden lokakuussa ja 11 enemmän kuin viime vuoden marraskuussa. Kuukauden aikana täyttyi 1 143 työpaikkaa ja kuukauden lopussa työpaikoista oli avoinna 680.

Työnhakijoita yhtä avointa työpaikkaa kohti oli Keski-Suomessa marraskuun aikana 20, ELY-keskuksesta eniten. Koko maassa yhtä avointa työpaikkaa kohti oli 10 työnhakijaa.

Työttömyyden rakenne

Äänekosken seutukunnan työttömien työnhakijoiden määrä laski lokakuusta, viiden muun Keski-Suomen seutukunnan työttömyys lisääntyi. Vuoden takaiseen tilanteeseen verrattuna tilanne koheni hiukan Joutsan seutukunnassa ja heikkeni muualla. Työttömyysasteella mitaten paras tilanne marraskuun lopussa oli Keuruun seutukunnassa (14,3) ja vaikein tilanne maakunnan pohjoisosassa eli Äänekosken ja Saarijärven-Viitasaaren seutukunnissa (molemmat 18,2 %).

Pohjoisesta löytyvät myös marraskuun lopun Keski-Suomen korkeimmat kuntakohtaiset työttömyysasteet: Karstula (19,9), Saarijärvi (19,5) ja Kivijärvi (19,0 %). Keski-Suomen matalin kuntakohtainen työttömyysaste oli Muuramen 11,7 %.

Maan suurimmat kaupungit asettuivat marraskuun lopussa työttömyysasteiltaan matalimmasta korkeimpaan lueteltuina seuraavaan järjestykseen: Espoo (9,2), Vantaa (10,5), Helsinki (11,1), Kuopio (12,5), Kouvola (14,6), Pori (15,3), Turku (15,8), Jyväskylä ja Oulu (molemmat 16,1), Tampere (16,4) ja Lahti (17,6 %).

Suurten kaupunkien seutukuntien marraskuun lopun työttömyysasteista oli seuraava: Helsingin seutukunta (10,2 %; seutukuntaan kuuluvat myös pääkaupunkiseudun kolme suurta kaupunkia), Kuopion sk (11,8), Turun sk (13,0), Porin sk (13,9), Kouvolan sk (14,5), Tampereen sk (14,8), Oulun sk (15,4) sekä Lahden sk ja Jyväskylän sk (molemmat 15,5 %).

Keski-Suomen työttömistä työnhakijoista oli marraskuun lopussa naisia 8 730 (42,5 %) ja miehiä 11 795 (57,5 %). Työttömiä naisia oli 17 vähemmän ja työttömiä miehiä 365 enemmän kuin lokakuussa. Viime vuoden marraskuuhun verrattuna työttömiä naisia oli 780 ja työttömiä miehiä 649 enemmän.

Työttömien työnhakijoiden määrä on sekä kuluvan vuoden lokakuusta että viime vuoden marraskuusta noussut lähes kaikissa ikä- ja ammattiryhmissä. Sama voidaan todeta koulutusasteista. *

Keski-Suomen työttömistä työnhakijoista oli marraskuun lopussa alle 25-vuotiaita nuoria 2 908, lokakuuhun verrattuna 30 ja viime vuoden marraskuuhun verrattuna 284 enemmän. Nuorten osuus Keski-Suomen kaikista työttömistä työnhakijoista oli marraskuun lopussa 14,2 %. Koko maassa kaikista työttömistä työnhakijoista oli nuoria 12,7 %. Keski-Suomea korkeampi nuorten osuus kaikista työttömistä työnhakijoista oli Ahvenanmaalla, Pohjois-Pohjanmaalla, Etelä-Pohjanmaalla sekä Pohjanmaalla.

Yli vuoden yhtäjaksoisesti työttömänä olleita pitkäaikaistyöttömiä oli Keski-Suomessa marraskuun lopussa 6 836. Määrä oli 98 suurempi kuin lokakuussa ja 1 313 suurempi kuin vuosi sitten marraskuussa. Kuluvan vuoden elokuusta lähtien pitkäaikaistyöttömien osuus kaikista työttömistä työnhakijoista on Keski-Suomessa ollut ELY-keskusten korkein. Marraskuun lopussa 33,3 % eli joka kolmas Keski-Suomen työttömistä työnhakijoista oli ollut yhtäjaksoisesti työttömänä yli vuoden. Koko maassa pitkäaikaistyöttömien osuus kaikista työttömistä työnhakijoista oli 28,9 %.

Palvelut (aktiivointiasteeseen laskettavat)

Keski-Suomessa oli marraskuun lopussa aktiivointiasteeseen laskettavien palveluiden piirissä 8 108 henkilöä, 49 vähemmän kuin lokakuussa ja 46 enemmän kuin viime vuoden marraskuussa. Palveluiden piirissä olleiden osuus Keski-Suomen työvoimasta oli marraskuun lopussa 6,3 %, Pohjois-Karjalan (8,2), Kainuun (7,1) ja Etelä-Savon (6,4 %) jälkeen ELY-keskusten neljänneksi korkein. Koko maassa palveluiden piirissä olleiden osuus työvoimasta oli marraskuun lopussa 5,0 %.

* Työnvälitystilaston ammattiluokitus on muuttunut kuluvan vuoden kesäkuusta alkaen, katso seuraava sivu.

Keski-Suomen ELY-keskuksessa työllisyystilannetta ja työvoimapolitiikan toimeenpanoa koskeviin tiedusteluihin vastaavat:

Yksikön päällikkö Marja Pudas 0295 024 586

Kehittämispäällikkö Sirpa Lehto 0295 024 571

Keski-Suomen TE-toimistossa tiedusteluihin vastaavat:

Johtaja Tuula Säynätmäki 0295 046 050

Palvelujohtaja Minna Heino 0295 046 020

- työnvälitys- ja yrityspalvelut

Palvelujohtaja Anna-Kaisa Räsänen 0295 046 183

- osaamisen kehittämisspalvelut

Palvelujohtaja Leena Kauhanen 0295 046 064

- tuetun työllistämisen palvelut

Seuraava eli työllisyyskatsaus 31.12.2014 julkaistaan tiistaina 20.01.2015.

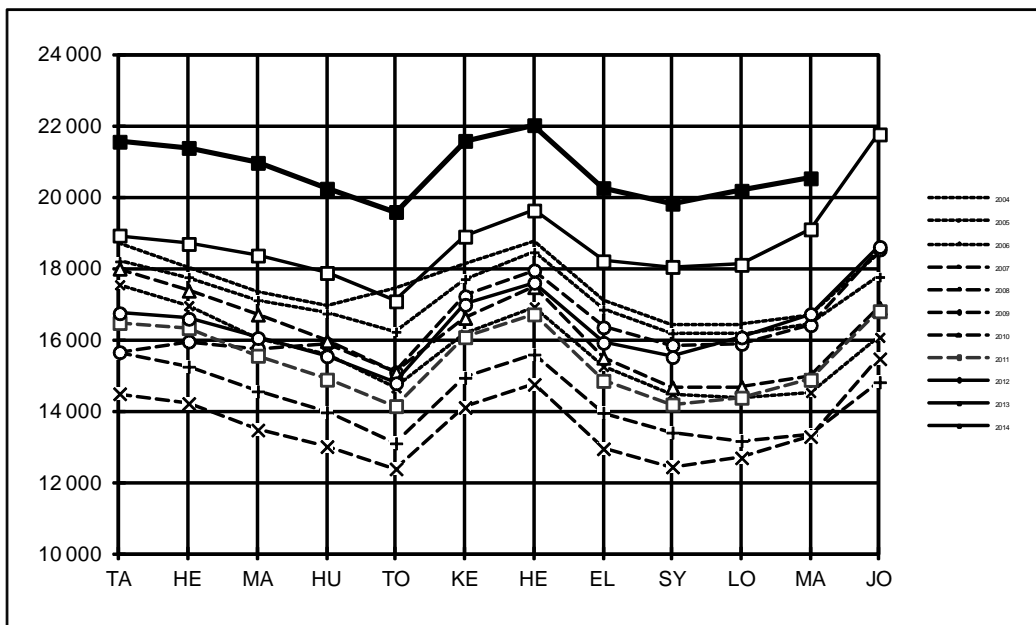
Työnvälitystilaston ammattiluokitus on muuttunut

Työ- ja elinkeinoministeriö päätti vuonna 2011 siirtyä käyttämään työ- ja elinkeinopalveluissa Kansainvälisen työjärjestö ILO:n ammattiluokituksen International Standard Classification of Occupations (ISCO) pohjautuvaa luokitusta. ISCO-luokitus korvaa tähän asti käytössä olleen Pohjoismaisen ammattiluokituksen (PAL). Muutoksen edellyttämä valmistelutyö on ajoittunut vuosille 2012 - 2014. ISCO-luokitus on otettu käyttöön työ- ja elinkeinoministeriön työnvälitystilastossa kesäkuusta 2014 alkaen.

*Työ- ja elinkeinoministeriön tiedote muutoksesta löytyy internetistä työ- ja elinkeinoministeriön Työnvälitystilaston kuvaus ja laatuseloste –sivulta kohdasta Työnvälitystilaston muutokset. Sivun osoite on:
http://www.tem.fi/tyo/tyonvalitystilasto/kuvaus_ ja_laatuseloste*

Keski-Suomen ELY-keskus

Työttömät työnhakijat



	2004	2005	2006	2007	2008	2009	2010	2011	2012	2013	2014
TA	18 710	18 197	17 543	15 617	14 486	15 655	17 993	16 472	16 745	18 923	21 554
HE	18 043	17 753	16 956	15 244	14 214	15 951	17 375	16 329	16 590	18 688	21 379
MA	17 362	17 109	16 016	14 554	13 469	15 755	16 705	15 552	16 051	18 362	20 961
HU	16 940	16 735	15 575	13 966	13 005	15 892	15 963	14 883	15 538	17 873	20 235
TO	17 457	16 225	14 654	13 095	12 377	15 087	15 085	14 140	14 781	17 077	19 585
KE	18 118	17 700	16 156	14 933	14 102	17 220	16 612	16 072	16 982	18 892	21 578
HE	18 762	18 453	16 921	15 587	14 748	17 946	17 474	16 713	17 598	19 623	22 016
EL	17 118	16 845	15 249	13 951	12 944	16 349	15 497	14 849	15 915	18 201	20 250
SY	16 409	16 180	14 482	13 398	12 434	15 847	14 664	14 185	15 515	18 043	19 816
LO	16 422	16 169	14 364	13 162	12 688	15 885	14 682	14 375	16 067	18 102	20 177
MA	16 706	16 448	14 522	13 327	13 284	16 409	14 988	14 881	16 722	19 096	20 525
JO	18 396	17 760	16 069	14 810	15 467	18 533	16 893	16 800	18 604	21 757	
TA-JO	17 537	17 131	15 709	14 304	13 602	16 377	16 161	15 438	16 426	18 720	
TA-MA	17 459	17 074	15 676	14 258	13 432	16 181	16 094	15 314	16 228	18 444	20 734

Vuodet 2006-2013 uuden ja vuodet 2004-2005 vanhan tilastojärjestelmän mukaan.

TAULU 1

TYÖLLISYYSTILANNE KUUKAUDEN LOPUSSA SEKÄ AVOIMET TYÖPAIKAT KUUKAUDEN LOPUSSA JA KUUKAUDEN AIKANA

<u>KESKI-SUOMI:</u>	<u>28.11.14</u>	Muutos 28.11.14/31.10.14		Muutos 28.11.14/29.11.13			
		31.10.14	Lkm	%	29.11.13	Lkm	%
<u>TYÖNHAKIJAT</u>							
KAIKKI TYÖNHAKIJAT	35 069	34 480	589	1,7	32 237	2 832	8,8
- Työttömät työnhakijat	20 525	20 177	348	1,7	19 096	1 429	7,5
- Lyhennetyllä työvoimalla	444	373	71	19,0	487	-43	-8,8
-Työssä olevat	7 311	7 202	109	1,5	6 318	993	15,7
- joista yleisillä työmarkkinoilla	6 010	5 788	222	3,8	4 771	1 239	26,0
- joista työllistettynä	1 301	1 414	-113	-8,0	1 547	-246	-15,9
- Työvoiman ulkopuolella	6 216	6 123	93	1,5	5 512	704	12,8
- joista työllistymistä edist. palvelussa	1 722	1 557	165	10,6	1 551	171	11,0
- joista koulutuksessa	2 964	3 093	-129	-4,2	2 355	609	25,9
- Työttömyyseläkettä saavat	573	605	-32	-5,3	824	-251	-30,5
<u>TYÖVOIMAN KYSYNTÄ</u>							
AVOIMET TYÖPAIKAT KK:N AIKANA	1 829	2 125	-296	-13,9	1 818	11	0,6
- Kuukauden uudet työpaikat	1 083	1 285	-202	-15,7	1 141	-58	-5,1
- Täyttyneet työpaikat	1 143	1 320	-177	-13,4	1 070	73	6,8
- joista TE-toimiston hakijalla täyttyneet	248	254	-6	-2,4	108	140	129,6
AVOIMET TYÖPAIKAT KK:N LOPUSSA	680	779	-99	-12,7	797	-117	-14,7
<u>PALVELUISSA</u> (aktivointiasteeseen laskett.)							
YHTEENSÄ	8 108	8 157	-49	-0,6	8 062	46	0,6
- Työllistetyt yhteensä	2 686	2 845	-159	-5,6	2 818	-132	-4,7
- Valtiolle työllistetyt	54	62	-8	-12,9	92	-38	-41,3
- Kuntiin työllistetyt	534	604	-70	-11,6	599	-65	-10,9
- Yksityiselle sektorille työllistetyt	2 098	2 179	-81	-3,7	2 127	-29	-1,4
- Työvoimakoulutuksessa	986	1 030	-44	-4,3	1 094	-108	-9,9
- Työnhakuvalm., uravalmennuksessa	172	48	124	258,3	126	46	36,5
- Työ-/koulutuskokeilussa	696	653	43	6,6	816	-120	-14,7
- Työharjoittelussa/työelämävalmennuks.	0	0	0	.	0	0	.
- Vuorotteluvapaasijaisena	450	468	-18	-3,8	439	11	2,5
- Kuntouttavassa työtoiminnassa	959	924	35	3,8	784	175	22,3
- Omaehtoisessa opiskelussa	2 159	2 189	-30	-1,4	1 985	174	8,8
<u>TYÖTTÖMYYDEN RAKENNE</u>							
TYÖTTÖMÄT TYÖNHAKIJAT	20 525	20 177	348	1,7	19 096	1 429	7,5
- Naiset	8 730	8 747	-17	-0,2	7 950	780	9,8
- Miehet	11 795	11 430	365	3,2	11 146	649	5,8
- Työttömistä kokoaikaisesti lomautetut	1 588	1 626	-38	-2,3	1 654	-66	-4,0
- Alle 25-vuotiaat	2 908	2 878	30	1,0	2 624	284	10,8
- Yli 50-vuotiaat	8 065	7 906	159	2,0	7 463	602	8,1
- Pitkäaikaistyöttömät	6 836	6 738	98	1,5	5 523	1 313	23,8
- Työttömistä työttömyyskassojen jäseniä	9 605	9 410	195	2,1	9 000	605	6,7
<u>KOKO MAA:</u>							
TYÖTTÖMÄT TYÖNHAKIJAT	326 506	319 869	6 637	2,1	295 913	30 593	10,3
- Naiset	138 744	138 745	-1	0,0	124 720	14 024	11,2
- Miehet	187 762	181 124	6 638	3,7	171 193	16 569	9,7
- Työttömistä kokoaikaisesti lomautetut	26 914	23 604	3 310	14,0	24 240	2 674	11,0
- Alle 25-vuotiaat	41 404	41 351	53	0,1	35 982	5 422	15,1
- Yli 50-vuotiaat	123 077	120 364	2 713	2,3	112 961	10 116	9,0
- Pitkäaikaistyöttömät	94 459	93 470	989	1,1	79 533	14 926	18,8
AVOIMET TYÖPAIKAT KK:N AIKANA	58 833	62 065	-3 232	-5,2	54 735	4 098	7,5
- Kuukauden uudet työpaikat	32 249	34 176	-1 927	-5,6	29 813	2 436	8,2
- Täyttyneet työpaikat	30 656	33 540	-2 884	-8,6	32 353	-1 697	-5,2
- TE-toimiston hakijalla täyttyneet	8 130	9 456	-1 326	-14,0	5 700	2 430	42,6
AVOIMET TYÖPAIKAT KK:N LOPUSSA	25 260	27 732	-2 472	-8,9	23 009	2 251	9,8

TAULU 2

TYÖTTÖMÄT TYÖNHAKIJAT 28.11.2014, 31.10.2014 JA 29.11.2013

ELY-KESKUS	28.11.14	Muutos 28.11.14/31.10.14				Muutos 28.11.14/29.11.13			Osuus työ- voimasta % 28.11.14
		31.10.14	Lkm	%	29.11.13	Lkm	%		
UUSIMAA	83 523	81 964	1 559	1,9	72 066	11 457	15,9	10,2	
VARSINAIS-SUOMI	28 443	28 019	424	1,5	25 832	2 611	10,1	12,5	
SATAKUNTA	13 421	12 942	479	3,7	11 991	1 430	11,9	12,9	
HÄME	23 925	23 541	384	1,6	21 827	2 098	9,6	13,4	
PIRKANMAA	34 723	33 934	789	2,3	32 315	2 408	7,5	14,4	
KAAKKOIS-SUOMI	21 307	20 706	601	2,9	19 345	1 962	10,1	14,9	
ETELÄ-SAVO	8 934	8 716	218	2,5	8 395	539	6,4	13,2	
POHJOIS-SAVO	14 881	14 114	767	5,4	13 528	1 353	10,0	13,1	
POHJOIS-KARJALA	11 335	11 130	205	1,8	11 094	241	2,2	15,3	
KESKI-SUOMI	20 525	20 177	348	1,7	19 096	1 429	7,5	16,0	
ETELÄ-POHJANMAA	9 112	8 851	261	2,9	8 227	885	10,8	10,3	
POHJANMAA	9 786	9 734	52	0,5	8 471	1 315	15,5	8,3	
POHJOIS-POHJANMAA	26 709	26 233	476	1,8	24 519	2 190	8,9	14,6	
KAINUU	5 974	5 783	191	3,3	5 759	215	3,7	16,8	
LAPPI	13 180	13 316	-136	-1,0	12 812	368	2,9	15,9	
AHVENANMAA	604	591	13	2,2	540	64	11,9	4,2	
KOKO MAA	326 506	319 869	6 637	2,1	295 913	30 593	10,3	12,5	

SEUTUKUNTA	28.11.14	Muutos 28.11.14/31.10.14				Muutos 28.11.14/29.11.13			Osuus työ- voimasta % 28.11.14
		31.10.14	Lkm	%	29.11.13	Lkm	%		
JYVÄSKYLÄN SK	13 408	13 239	169	1,3	12 396	1 012	8,2	15,5	
JOUTSAN SK	329	319	10	3,1	337	-8	-2,4	14,4	
KEURUUN SK	734	706	28	4,0	689	45	6,5	14,3	
JÄMSÄN SK	1 763	1 698	65	3,8	1 752	11	0,6	16,2	
ÄÄNEKOSKEN SK	1 855	1 983	-128	-6,5	1 775	80	4,5	18,2	
SAARJ.-VIITAS. SK	2 436	2 232	204	9,1	2 147	289	13,5	18,2	
KESKI-SUOMI	20 525	20 177	348	1,7	19 096	1 429	7,5	16,0	

Tiedot asuinkunnan mukaan.

TAULU 3

**KESKI-SUOMEN TYÖTTÖMÄT TYÖNHAKIJAT IÄN, AMMATIN JA KOULUTUSASTEEN MUKAAN
28.11.2014, 31.10.2014 JA 29.11.2013**

IKÄRYHMÄ	28.11.14	Muutos 28.11.14/31.10.14		Muutos 28.11.14/29.11.13			
		31.10.14	Lkm	%	29.11.13	Lkm	%
15-19 -vuotiaat	607	650	-43	-6,6	592	15	2,5
20-24 -vuotiaat	2 301	2 228	73	3,3	2 032	269	13,2
25-29 -vuotiaat	2 256	2 193	63	2,9	2 030	226	11,1
30-34 -vuotiaat	1 997	1 957	40	2,0	1 873	124	6,6
35-39 -vuotiaat	1 752	1 730	22	1,3	1 644	108	6,6
40-44 -vuotiaat	1 602	1 578	24	1,5	1 549	53	3,4
45-49 -vuotiaat	1 945	1 935	10	0,5	1 913	32	1,7
50-54 -vuotiaat	2 280	2 205	75	3,4	2 139	141	6,6
55-59 -vuotiaat	2 601	2 573	28	1,1	2 598	3	0,1
Yli 60-vuotiaat	3 184	3 128	56	1,8	2 726	458	16,8
YHTEENSÄ	20 525	20 177	348	1,7	19 096	1 429	7,5

AMMATTIRYHMÄ	28.11.14	Muutos 28.11.14/31.10.14		Muutos 28.11.14/29.11.13			
		31.10.14	Lkm	%	29.11.13	Lkm	%
1 Johtajat	161	163	-2	-1,2	156	5	3,2
2 Erityisasiantuntijat	2 327	2 323	4	0,2	2 315	12	0,5
3 Asiantuntijat	1 930	1 933	-3	-0,2	1 800	130	7,2
4 Toimisto- ja asiakaspalvelutyöntekijät	1 088	1 084	4	0,4	1 016	72	7,1
5 Palvelu- ja myyntityöntekijät	3 738	3 734	4	0,1	3 237	501	15,5
6 Maanviljelijät, metsätyöntekijät ym.	682	564	118	20,9	600	82	13,7
7 Rakennus-, korjaus- ja valmistustyöntekijät	4 620	4 502	118	2,6	4 329	291	6,7
8 Prosessi- ja kuljetustyöntekijät	1 875	1 822	53	2,9	1 745	130	7,4
9 Muut työntekijät	1 781	1 740	41	2,4	1 796	-15	-0,8
0 Sotilaat	7	6	1	16,7	4	3	75,0
X Ammatteihin luokittelemattomat ryhmät	2 316	2 306	10	0,4	2 098	218	10,4
YHTEENSÄ	20 525	20 177	348	1,7	19 096	1 429	7,5

KOULUTUSASTE	28.11.14	Muutos 28.11.14/31.10.14		Muutos 28.11.14/29.11.13			
		31.10.14	Lkm	%	29.11.13	Lkm	%
Alempi perusaste	1 766	1 729	37	2,1	1 833	-67	-3,7
Ylempi perusaste	3 735	3 631	104	2,9	3 561	174	4,9
Keskiaste	10 703	10 519	184	1,7	9 605	1 098	11,4
Alin korkea-aste	1 292	1 288	4	0,3	1 283	9	0,7
Alempi korkeakouluaste	1 333	1 326	7	0,5	1 299	34	2,6
Ylempi korkeakouluaste	989	984	5	0,5	924	65	7,0
Tutkijakoulutusaste	95	94	1	1,1	89	6	6,7
Koulutusaste tuntematon	612	606	6	1,0	502	110	21,9
YHTEENSÄ	20 525	20 177	348	1,7	19 096	1 429	7,5

*Työväilytilaston ammattiluokitus on muuttunut, katso katsauksen sivu 3.

TAULU 4

AVOIMET TYÖPAIKAT AMMATTIRYHMITÄIN KESKI-SUOMESSA

MARRASKUU 2014

AMMATTIRYHMÄ *	Marraskuun	Marraskuun	Toimiston	Avoinna	Kuukauden uusien avointen		
	aikana av. olleet työpaikat	Avoinna olleista uudet	aikana täytyneet työpaikat	hakijalla täytyneet työpaikat	marraskuun lopussa	lokakuusta 2014	marraskuusta 2013
1 Johtajat	7	2	7	1	2	-6	-7
2 Erityisasiantuntijat	243	162	105	20	145	8	26
3 Asiantuntijat	444	263	312	41	130	-92	-91
4 Toimisto- ja asiakaspalvelutyöntekijät	64	37	55	17	9	-17	3
5 Palvelu- ja myyntityöntekijät	662	401	435	92	214	16	-10
6 Maanviljelijät, metsätyöntekijät ym.	5	2	3	2	2	-7	-6
7 Rakennus-, korjaus- ja valmistustyöntekijät	120	60	77	24	48	-48	21
8 Prosessi- ja kuljetustyöntekijät	83	31	33	10	36	-80	-4
9 Muut työntekijät	175	112	101	33	82	28	27
0 Sotilaat	0	0	0	0	0	0	0
X Ammatteihin luokittelemattomat ryhmät	26	13	15	8	12	-4	-17
YHTEENSÄ	1 829	1 083	1 143	248	680	-202	-58

* Työväliytystilaston ammattiluokitus on muuttunut, katso katsauksen sivu 3.

AVOIMET TYÖPAIKAT SEUTUKUNNITTAIN KESKI-SUOMESSA JA KAIKKIAAN KOKO MAASSA

MARRASKUU 2014

SEUTUKUNTA	Marraskuun	Marraskuun	Toimiston	Avoinna	Kuukauden uusien avointen		
	aikana av. olleet työpaikat	Avoinna olleista uudet	aikana täytyneet työpaikat	hakijalla täytyneet työpaikat	marraskuun lopussa	lokakuusta 2014	marraskuusta 2013
JYVÄSKYLÄN SK	1 486	898	958	196	507	-123	-35
JOUTSAN SK	26	14	17	5	14	-1	6
KEURUUN SK	43	28	23	11	21	5	13
JÄMSÄN SK	106	65	62	15	49	-12	-32
ÄÄNEKOSKEN SK	78	32	31	12	46	-30	6
SAARJ.-VIITAS. SK	90	46	52	9	43	-41	-16
KESKI-SUOMI	1 829	1 083	1 143	248	680	-202	-58
KOKO MAA	58 833	32 249	30 656	8 130	25 260	-5 866	-2 134

Tiedot työpaikan sijaintikunnan mukaan.

TAULU 5A

TYÖTTÖMÄT TYÖNHAKIJAT KUNNITTAIN 28.11.2014

Kunta	Työ- voima	Osuus		Yhteensä	Miehet	Naiset	Alle 25- vuotiaat	Yli 50- vuotiaat	Yli vuod. tyött. oll.	Vamm. ja pitkäaik. sairaat
		työvoi- masta %								
HANKASALMI	2 286	15,9		364	219	145	26	184	78	51
JYVÄSKYLÄ	66 524	16,1		10 716	6 134	4 582	1 865	3 529	3 722	1 201
LAUKAA	8 678	13,2		1 143	609	534	105	474	333	129
MUURAME	4 693	11,7		548	300	248	55	240	194	63
PETÄJÄVESI	1 783	13,1		234	132	102	25	87	75	19
TOIVAKKA	1 051	15,5		163	97	66	14	71	55	25
UURAINEN	1 578	15,2		240	134	106	24	97	54	26
JOUTSA	2 014	14,3		287	180	107	19	163	106	59
LUHANKA	265	15,8		42	21	21	..	26	17	..
KEURUU	4 423	14,2		630	360	270	86	306	166	62
MULTIA	707	14,7		104	63	41	9	55	45	13
JÄMSÄ	9 944	16,3		1 618	875	743	220	744	628	181
KUHMOINEN	914	15,9		145	84	61	5	91	53	19
KONNEVESI	1 255	13,0		163	110	53	17	86	52	32
ÄÄNEKOSKI	8 957	18,9		1 692	973	719	210	731	547	276
KANNONKOSKI	602	17,9		108	74	34	..	65	35	13
KARSTULA	1 846	19,9		368	243	125	27	162	106	52
KINNULA	701	18,7		131	82	49	..	67	52	38
KIVIJÄRVI	458	19,0		87	58	29	16	41	30	10
KYYJÄRVI	604	13,4		81	54	27	8	43	24	..
PIHTIPUDAS	1 804	15,5		280	174	106	21	133	87	55
SAARIJÄRVI	4 464	19,5		871	507	364	93	401	253	108
VIITASAARI	2 884	17,7		510	312	198	52	269	124	80
KESKI-SUOMI	128 435	16,0		20 525	11 795	8 730	2 908	8 065	6 836	2 525

.. = tietoa ei ole saatu, se on liian epävarma esitettäväksi tai se on salassapitosäännön alainen
Tiedot asuinkunnan mukaan.

Työttömyysasteiden (työttömien työnhakijoiden osuus työvoimasta %) laskennassa käytettävät työvoimaluvut ovat Tilastokeskuksen työssäkäyntitilaston vuoden 2012 lopullisia tietoja. Samoja työvoimalukuja käytetään laskettaessa taulun 2 työttömyysasteita sekä laskettaessa taulun 6 vastaavia osuuksia.

TAULU 5B

TYÖTTÖMÄT TYÖNHAKIJAT KUNNITTAIN 28.11.2014, 31.10.2014 JA 29.11.2013

TYÖTTÖMÄT TYÖNHAKIJAT (ML. HENK.KOHT.LOMAUTETUT)
--

Kunta	28.11.14	31.10.14	Muutos 28.11.14/31.10.14		29.11.13	Muutos 28.11.14/29.11.13	
			Lkm	%		Lkm	%
HANKASALMI	364	333	31	9,3	308	56	18,2
JYVÄSKYLÄ	10 716	10 595	121	1,1	9 962	754	7,6
LAUKAA	1 143	1 159	-16	-1,4	1 049	94	9,0
MUURAME	548	537	11	2,0	518	30	5,8
PETÄJÄVESI	234	232	2	0,9	235	-1	-0,4
TOIVAKKA	163	163	0	0,0	122	41	33,6
UURAINEN	240	220	20	9,1	202	38	18,8
JOUTSA	287	283	4	1,4	301	-14	-4,7
LUHANKA	42	36	6	16,7	36	6	16,7
KEURUU	630	598	32	5,4	593	37	6,2
MULTIA	104	108	-4	-3,7	96	8	8,3
JÄMSÄ	1 618	1 565	53	3,4	1 597	21	1,3
KUHMOINEN	145	133	12	9,0	155	-10	-6,5
KONNEVESI	163	176	-13	-7,4	158	5	3,2
ÄÄNEKOSKI	1 692	1 807	-115	-6,4	1 617	75	4,6
KANNONKOSKI	108	109	-1	-0,9	106	2	1,9
KARSTULA	368	334	34	10,2	292	76	26,0
KINNULA	131	122	9	7,4	128	3	2,3
KIVIJÄRVI	87	74	13	17,6	68	19	27,9
KYYJÄRVI	81	75	6	8,0	73	8	11,0
PIHTIPUDAS	280	276	4	1,4	272	8	2,9
SAARIJÄRVI	871	791	80	10,1	814	57	7,0
VIITASAARI	510	451	59	13,1	394	116	29,4
KESKI-SUOMI	20 525	20 177	348	1,7	19 096	1 429	7,5

Tiedot asuinkunnan mukaan.

TAULU 6

PALVELUISSA OLEVAT KUNNITTAIN 28.11.2014, 31.10.2014 JA 29.11.2013 *

Kunta	Osuus % työvoimasta		Muutos 28.11.14/31.10.14			Muutos 28.11.14/29.11.13		
	28.11.14	28.11.14	31.10.14	Lkm	%	29.11.13	Lkm	%
HANKASALMI	129	5,6	136	-7	-5,1	144	-15	-10,4
JYVÄSKYLÄ	4 526	6,8	4 484	42	0,9	4 504	22	0,5
LAUKAA	406	4,7	398	8	2,0	420	-14	-3,3
MUURAME	228	4,9	225	3	1,3	170	58	34,1
PETÄJÄVESI	100	5,6	102	-2	-2,0	76	24	31,6
TOIVAKKA	50	4,8	46	4	8,7	53	-3	-5,7
UURAINEN	72	4,6	80	-8	-10,0	92	-20	-21,7
JOUTSA	99	4,9	105	-6	-5,7	107	-8	-7,5
LUHANKA	5	1,9	6	-1	-16,7
KEURUU	381	8,6	371	10	2,7	316	65	20,6
MULTIA	48	6,8	45	3	6,7	41	7	17,1
JÄMSÄ	508	5,1	538	-30	-5,6	511	-3	-0,6
KUHMOINEN	52	5,7	58	-6	-10,3	55	-3	-5,5
KONNEVESI	61	4,9	67	-6	-9,0	68	-7	-10,3
ÄÄNEKOSKI	626	7,0	620	6	1,0	626	0	0,0
KANNONKOSKI	30	5,0	27	3	11,1	32	-2	-6,3
KARSTULA	135	7,3	141	-6	-4,3	152	-17	-11,2
KINNULA	42	6,0	45	-3	-6,7	36	6	16,7
KIVIJÄRVI	33	7,2	32	1	3,1
KYYJÄRVI	26	4,3	25	1	4,0	32	-6	-18,8
PIHTIPUDAS	99	5,5	106	-7	-6,6	99	0	0,0
SAARJÄRVI	277	6,2	289	-12	-4,2	348	-71	-20,4
VIITASAARI	175	6,1	211	-36	-17,1	147	28	19,0
KESKI-SUOMI	8 108	6,3	8 157	-49	-0,6	8 062	46	0,6

.. = tietoa ei ole saatu, se on liian epävarma esitettäväksi tai se on salassapitosäännön alainen

* Taulukon palveluihin sisältyvät ns. aktiivintiaasteeseen laskettavat palvelut, jotka ovat työnhaku- ja uravalmennus, koulutuskokeilu, työkokeilu työpaikalla, työkokeilu työpajassa, työvoimakoulutus, palkkatuet, starttiraha, vuorotteluvapaasijaisuudet, kuntouttava työtoiminta ja omaehtoinen opiskelu. Aktiivintiaaste on em. Palveluiden osuus niiden ja työttömien työnhakijoiden yhteissummasta. Kunta tarkoittaa asuinkuntaa. Mukana sekä kansallinen että ESR-rahoitus.

NÄKYMIÄ | MARRASKUU | 2014

**KESKI-SUOMEN TYÖLLISYYSKATSAUS 28.11.2014
JULKAISUVAPAA TIISTAINA 23.12.2014 KLO 9:00**

Keski-Suomen elinkeino-, liikenne- ja ympäristökeskus

www.ely-keskus.fi/julkaisut | www.doria.fi/ely-keskus