



# Tammikuun työllisyyskatsaus 1/2013

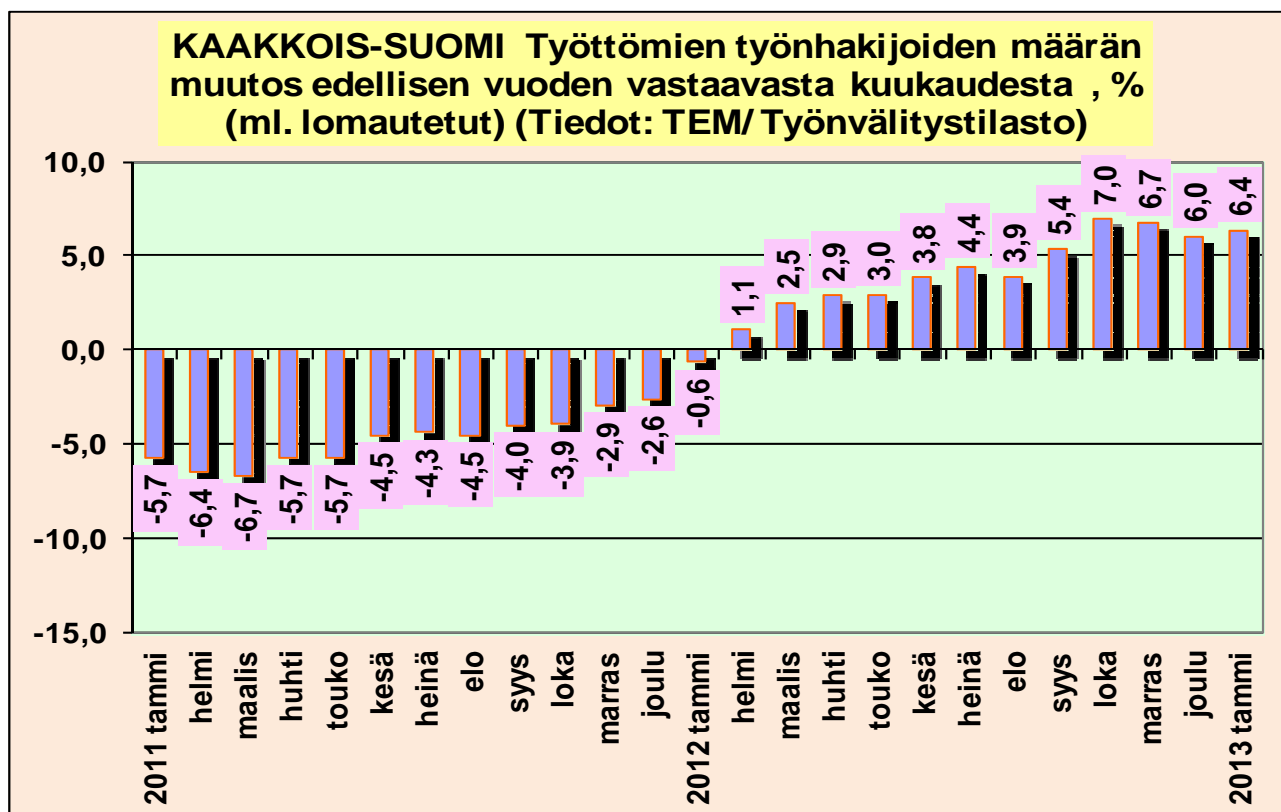
Julkaisuvapaa tiistaina 26.2.2013 klo 9.00

## Kaakkois-Suomen työllisyyskatsaus tammikuu 2013

Kaakkois-Suomen asukkaista oli tammikuun lopussa työttömänä 20114 henkeä, 14,0 % työvoimasta. Määrä on kasvanut vuoden takaisesta 1200 henkeä eli 6,4 %. Koko maassa työ- ja elinkeinotoimistoihin ilmoittautuneita, työttömänä olevia työnhakijoita oli 292 487, yli 13 % enemmän kuin vuosi sitten.

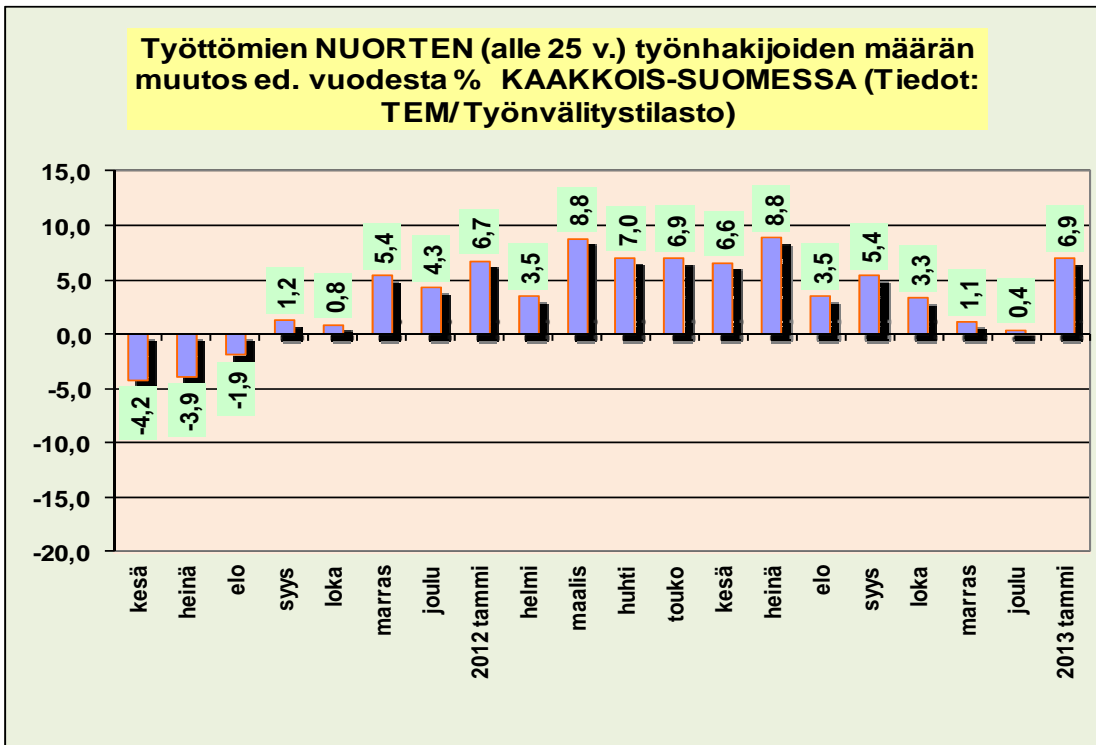
Kevättalven mittaan työnantajat alkavat ilmoittaa kesäkauden työpaikoistaan. Tämä näkyy avoimien työpaikkojen määrän kasvuna. Mm. Kouvolan seudulla työpaikkoja avautui enemmän kuin vuosi sitten.

Työttömyyden kasvu jatkui tammikuussa samaa vauhtia kuin viime vuoden syyspuolella. Lomautettujen osuus työttömistä on jonkin verran kasvanut. Lomautettuna olevia oli tammikuussa 1720, yli 300 henkeä enemmän kuin vuosi sitten. Lisäksi yli 400 henkeä oli lomautettuna nk. ryhmäilmoituksen perusteella.



Työttömänä olevien työnhakijoiden määrä on kasvanut kaikissa Kaakkois-Suomen neljässä seutukunnassa, eniten Kouvolan seutukunnassa (+9,8 %) ja vähiten Kotkan-Haminan seutukunnassa (+3,8 %). Suhteellisesti työttömyys on Kotkan-Haminan ja Imatran seutukunnissa jonkin verran korkeammalla tasolla kuin Lappeenrannan ja Kouvolan seutukunnissa. Viidessä Kaakkois-Suomen kunnassa työttömiä on vähemmän kuin vuosi sitten ja 11 kunnassa enemmän. Virolahdella työttömyystilanne on alueen paras. Työttömien määrä on vähentynyt yli kuusi prosenttia vuodentakaisesta ja työttömien osuus työvoimasta on Kaakkois-Suomen matalin: 8,5 %.

Nuorten työttömyyden kasvu lähes pysähtyi joulukuussa, mutta nyt tammikuussa nuoria, alle 25 -vuotiaita oli työttömänä lähes seitsemän prosenttia enemmän kuin vuosi sitten. Myös vähintään vuoden yhtäjaksoisesti työttömänä olleiden työnhakijoiden määrä kasvaa edelleen. Tällaisia työnhakijoita oli Kaakkois-Suomessa tammikuun lopussa lähes 5000 henkeä, miltei 11 % enemmän kuin vuosi sitten.



Työttömien määrän kasvu ulottuu kaikkiin ammattien pääryhmiin, mikä osoittaa, että talouden hiljentyminen koskettaa useimpia toimialoja. Kuitenkin myös uutta työvoimaa tarvitaan. Monet työnantajat alkavat kevään mittaan etsiä kesäajan lomitustyövoimaa, mikä näkyy lisääntyvinä avoimien työpaikkojen määrinä. Tammikuun lukujen perusteella mm. palveluluihin ja myös teollisuuteen on tullut tarjolle työpaikkoja.

Seuraava, helmikuun 2013 tilannetta käsittelevä katsaus ilmestyy tiistaina 26.3.2013.

Tämän vuoden alusta työ- ja elinkeinotoimistojen organisaatiota on muutettu muodostamalla aiempien TE-toimistojen sijaan uusi yhteinen, koko Kaakkois-Suomen alueen kattava Kaakkois-Suomen työ- ja elinkeinotoimisto. Myös ELY-keskuksen toimialue on muuttunut niin, että Lappeenrannan seutukuntaan aiemmin kuulunut Suomenniemen kunta on liitetty vuoden 2013 alusta Mikkelin kaupunkiin ja samalla Etelä-Savon ELY-keskuksen alueeseen.

Työllisyyskatsauksen taulukoiden aluetietoa on selkeytetty. Kaikki esitetyt luvut kuvaavat nyt pelkästään ko. alueella asuvia henkilöitä. Aiemmin esillä oli myös tietoja, jotka kuvasivat kunkin TE-toimiston asiakkaina olevia henkilöitä riippumatta heidän asuinkunnastaan.

## Työttömät työnhakijat ja avoimet työpaikat kunnittain

TYÖNVÄLITYSTILASTO, TILANNEKATSAUS

31.1.2013

### TYÖTTÖMÄT TYÖNHAKIJAT JA AVOIMET TYÖPAIKAT KUNNITTAIN

KAAKKOIS-SUOMEN ELY-KESKUS

KUNTA JA SEUTUKUNTA	Työvoima 1)	Kaikki työn- hakijat	Työttömät työnhakijat (ml. henk. koht. lomautetut)				Työttömien osuus työvoimasta %	Työttö- mistä lomau- tetut	Kuukauden uudet avoimet työpaikat		
			Yhteensä	työttömien muutos ed. vuoteen %	Työttömistä naiset %	Alle 25- vuotiaat			Yli vuo- den tyött. olleet	luku- määrä	muutos ed. vuoteen %
<b>KAAKKOIS-SUOMI YHT.</b>	<b>143 935</b>	<b>35 199</b>	<b>20 114</b>	<b>6,4%</b>	<b>39,5</b>	<b>2 820</b>	<b>4 994</b>	<b>14,0</b>	<b>1 720</b>	<b>2 477</b>	<b>2,5</b>
IITTI	3 234	659	407	10,6%	42,3	50	100	12,6	48	20	-13,0
KOUVOLA	40 328	9774	5 485	9,8%	37,3	789	1 394	13,6	568	994	58,0
Kouvolan seutukunta	43 562	10 433	5 892	9,8%	37,7	839	1 494	13,5	616	1 014	55,5
HAMINA	9 613	2486	1 245	-2,7%	40,0	178	269	13,0	104	113	-17,5
MEHIKKÄLÄ	845	168	85	18,1%	41,2	..	22	10,1	8	4	-20,0
VIROLAHTI	1 505	291	128	-6,6%	32,8	..	25	8,5	20	12	-20,0
KOTKA	25 034	7230	4 280	5,8%	39,5	623	1 174	17,1	268	272	-21,6
PYHTÄÄ	2 466	452	270	5,1%	39,3	33	53	10,9	36	7	40,0
Kotka-Haminan seutukunta	39 463	10 627	6 008	3,8%	39,5	857	1 543	15,2	436	408	-19,8
<b>KYMENLAAKSO</b>	<b>83 025</b>	<b>21 060</b>	<b>11 900</b>	<b>6,7%</b>	<b>38,6</b>	<b>1 696</b>	<b>3 037</b>	<b>14,3</b>	<b>1 052</b>	<b>1 422</b>	<b>22,5</b>
IMATRA	12 635	3471	2 006	9,4%	41,5	300	397	15,9	192	351	-23,0
RAUTJÄRVI	1 518	356	203	-9,8%	36,5	24	60	13,4	21	18	5,9
RUOKOLAHTI	2 361	486	275	-5,5%	39,3	23	63	11,6	33	3	-72,7
PARIKKALA	2 290	546	334	7,4%	41,3	26	69	14,6	17	3	-72,7
Imatran seutukunta	18 804	4 859	2 818	5,9%	40,9	373	589	15,0	263	375	-24,2
LAPPEENRANTA	34 558	7864	4 528	6,9%	41,7	666	1 131	13,1	308	662	-10,2
LEMI	1 413	241	141	0,0%	45,4	16	34	10,0	14	2	-50,0
LUUMÄKI	2 236	464	276	-0,7%	34,1	26	84	12,3	23	5	-37,5
TAIPALSAARI	2 334	359	218	3,8%	39,0	24	59	9,3	21	1	0,0
SAVITAIPALE	1 565	352	233	6,9%	33,5	19	60	14,9	39	10	-9,1
Lappeenrannan seutukunta	42 106	9 280	5 396	6,2%	40,9	751	1 368	12,8	405	680	-10,5
<b>ETELÄ-KARJALA</b>	<b>60 910</b>	<b>14 139</b>	<b>8 214</b>	<b>6,1%</b>	<b>40,9</b>	<b>1 124</b>	<b>1 957</b>	<b>13,5</b>	<b>668</b>	<b>1 055</b>	<b>-15,9</b>
<b>KOKO MAA</b>	<b>2 610 625</b>	<b>494 851</b>	<b>292 487</b>	<b>13,2%</b>	<b>40,8</b>	<b>39 048</b>	<b>67 541</b>	<b>11,2</b>	<b>24 954</b>	<b>55 497</b>	<b>-7,3</b>

1) Kuntien, seutukuntien ja maakuntien työvoima on Tilastokeskuksen työssäkäyntitilaston luku. Työvoima Kaakkois-Suomen ELY-keskuksen alueella ja koko maassa on Tilastokeskuksen työvoimatutkimuksen edellisen vuoden vastaavan neljänneksen työvoimaluku.

.. = TIETOA EI OLE SAATU, SE ON LIIAN EPÄVARMA ESITETTÄVÄKSI TAI SE ON SALASSAPITOSÄÄNNÖN ALAINEN

Lähde: Työ- ja elinkeinoministeriö, Työnvälitystilasto

## Työttömät työnhakijat (mukana lomautetut) ja avoimet työpaikat ammattiryhmittäin ja seutukunnittain

TYÖNVÄLITYSTILASTO, TILANNEKATSAUS 31.1.2013

### TYÖTTÖMÄT TYÖNHAKIJAT (mukana lomautetut) JA AVOIMET TYÖPAIKAT AMMATTIRYHMITÄIN JASEUTUKUNNITTAIN

KAAKKOIS-SUOMEN ELY-KESKUS

Seutukunta	AMMATTIRYHMÄ	AMMATTIRYHMÄ										YHTEENSÄ
		0	1	2	3	4	5	6	7-8	9	X	
KAAKKOIS-SUOMI YHT.	TYÖTTÖMÄT	1 851	1 311	1 957	1 318	728	895	2 258	5 301	2 004	2 491	20 114
	PAIKAT	88	201	82	491	46	80	72	446	563	0	2 069
Kouvolan seutukunta	TYÖTTÖMÄT	516	369	564	387	214	235	667	1 663	511	766	5 892
	PAIKAT	21	52	24	229	3	42	21	152	277	0	821
Kotka-Haminan seutukunta	TYÖTTÖMÄT	516	385	618	408	184	286	599	1 605	648	759	6 008
	PAIKAT	23	59	26	75	34	21	27	25	77	0	367
KYMENLAAKSO	TYÖTTÖMÄT	1 032	754	1 182	795	398	521	1 266	3 268	1 159	1 525	11 900
	PAIKAT	44	111	50	304	37	63	48	177	354	0	1 188
Imatran seutukunta	TYÖTTÖMÄT	266	183	240	173	125	140	317	730	295	349	2 818
	PAIKAT	7	29	10	34	7	7	1	210	53	0	358
Lappeenrannan seutukunta	TYÖTTÖMÄT	553	374	535	350	205	234	675	1 303	550	617	5 396
	PAIKAT	37	61	22	153	2	10	23	59	156	0	523
ETELÄ-KARJALA	TYÖTTÖMÄT	819	557	775	523	330	374	992	2 033	845	966	8 214
	PAIKAT	44	90	32	187	9	17	24	269	209	0	881

#### AMMATTIRYHMÄT:

0 = Tekninen, luonnontiet., yhteiskuntatiet. ja taiteellinen työ

1 = Terveystieteiden ja sosiaalialan työ

2 = Hallinto- ja toimistotyö

3 = Kaupallinen työ

4 = Maa- ja metsätaloustyö, kalastusala

5 = Kuljetus- ja liikennetyö

6 = Rakennustyö, kaivos- ja louhintatyö

7-8 = Teollinen työ

9 = Palvelutyö

X = Muualla luokittelematon työ

**Sisältö:** Avoimet työpaikat työpaikan sijaintikunnan ja työttömät työnhakijat (henkilökohtaisesti ilmoittautuneet lomautetut ml.) asuinkunnan mukaan laskettuna seutukunnittain laskentapäivänä (kuukauden viimeinen arkipäivä).

Lähde: Työ- ja elinkeinoministeriö, Työnvälitystilasto

## Lisätietoja:

Kaakkois-Suomen työ- ja elinkeinotoimisto: johtaja Juha Kouvo, puh. 0295 042 099, juha.kouvo@te-toimisto.fi

Lähde: Työ- ja elinkeinoministeriö, työnvälitystilasto  
Työnvälitystilaston perusluvut ja työttömien osuudet työvoimasta ovat saatavissa ELY-keskuksittain, seutukunnittain ja kunnittain myös ToimialaOnlinen vapaasti saatavilla olevista aineistoista osoitteesta: <http://www2.toimialaonline.fi> kohdasta Tilastokanta/Työllisyys ja työvoima/Työnvälitystilastot

**NÄKYMIÄ | TAMMIKUU | 2013**

**KAAKKOIS-SUOMEN TYÖLLISYYSKATSAUS  
TAMMIKUU 2013**

**Kaakkois-Suomen elinkeino-, liikenne- ja ympäristökeskus**

**26.2.2013 | Elinkeino-, työvoima, osaaminen ja kulttuuri -vastuualue**

**[www.ely-keskus.fi/julkaisut](http://www.ely-keskus.fi/julkaisut) | [www.doria.fi/ely-keskus](http://www.doria.fi/ely-keskus)**