

**Liik
enne
vira
sto**

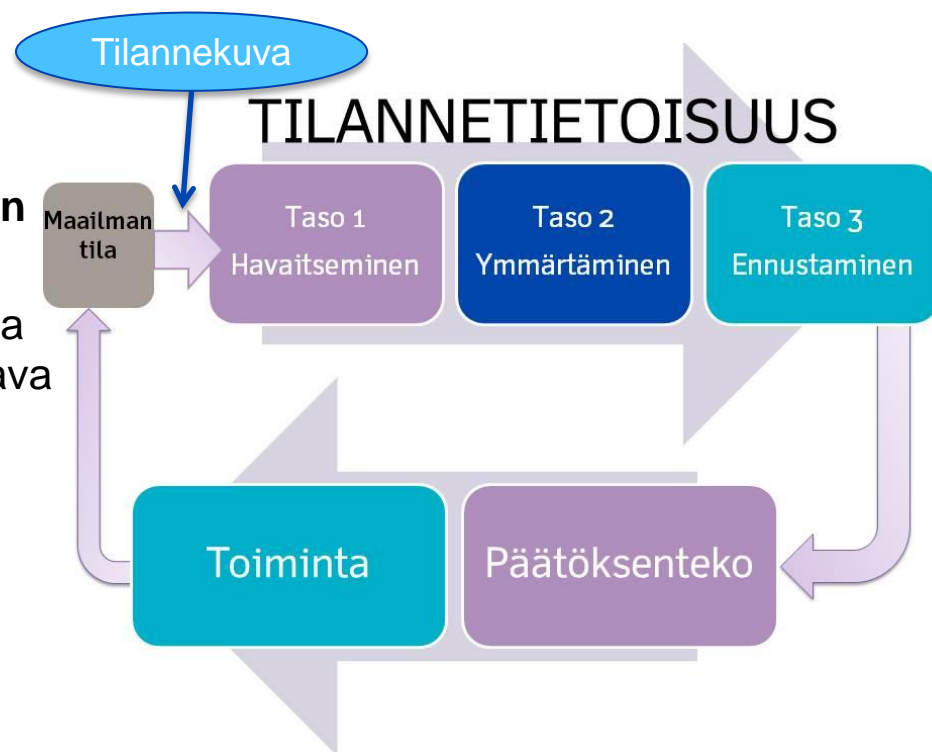
Tieliikenteen tilannekuva

Valtakunnalliset tiesääpäivät
Michaela Koistinen

3.6.2013

Tilannekuva käsitteenä

- Tilannekuva on **tilannetietoisuuden muodostamisen ja sen avulla tehtävän päätöksenteon tuki**
 - Järjestelmässä esitettävä tilannekuva on aina rakennettava ja muodostettava sellaisista tiedoista, jotka auttavat kyseisen tilannekuvan tulkitsijan päätöksentekoa
- Ajantasainen näkymä liikenteeseen, väyliin, kulkuvälineiden sijaintiin sekä olosuhteisiin liittyvään tietoon
 - Liikenteen tilannekuva voi olla esim. graafinen näkymä reaaliaikatievirtoihin ja liikennettä kuvaaviin tunnuslukuihin ilmaisten mm. sekä sen hetkisen tilanteen että lyhyen ajan ennusteen liikennemääristä, liikenteen sujuvuudesta, häiriöistä ja kelistä



Tilannekuva käsitteenä, huomioita

- Tilannekuvassa esitettäviä tietosisältöjä voidaan jakaa rajapintojen avulla, silloin puhutaan **tiedon tai datan jakamisesta**. Tilannekuva ei ole sama asia kuin tiedon jakaminen. Molemmat ovat kuitenkin tietopalveluita, joita Liikennevirasto tarjoaa.
- Tilannekuvan **laatu** on suoraan riippuvainen **kerättävän tiedon laadusta**, mutta vaikka tilannekuva olisi kuinka laadukas, saattaa kuitenkin olla että tulkitsija ei osaa toimia sen perusteella.

Ajantasaisen liikenteen tilannekuvan käyttäjärühmät

Liikennevirasto:

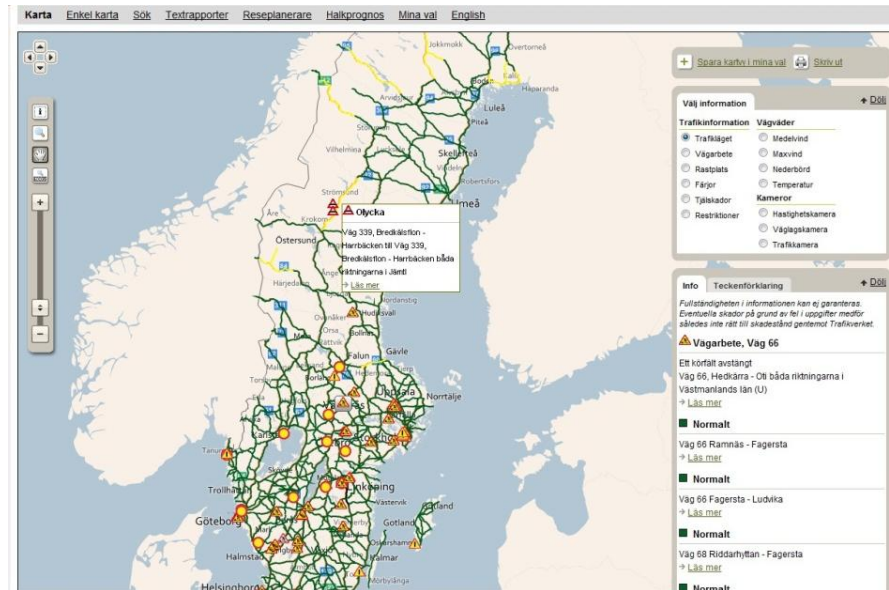
- Liikenteen operatiivinen ohjaus, toiminnan keskeinen työkalu
- Viraston johdon / asiantuntijoiden strateginen väline esim. häiriö ja poikkeustilanteissa
- Toiminnan ja hankkeiden suunnittelun lähtöaineisto, historiatiedot erilaisista häiriötilanteista ja niiden kehittymisestä ”snapshot” eri poikkeustilanteista ja tilanteen kulusta historiadataan perustuen
- Kunnossapito, kunnossapidon kehittämiseen

Ulkoiset yhteistyötahot, muut asiakkaat

- Loppukäyttäjät, liikkujat ja kuljetusyrietykset
- palvelunkehittäjät
- Muut tiedon hyödyntäjät, kuten esim. tiede ja tutkimus sekä media
- Sidosryhmät ja muut viranomaiset

Tieliikenteen tilannekuva

- Sisältö riippuu käyttäjän tarpeista
 - esim. yksittäisellä tienkäyttäjällä erilaiset tarpeet kuin mitä operatiivisella toimijalla
- Yleisesti katsottuna tieliikenteen tilannekuva kuitenkin sisältää tietoja:
 - Tieliikenteeseen vaikuttavista häiriöistä
 - Tieliikenteen sujuvuudesta (havainnot ja mahdolliset ennusteet)
 - Kelistä ja säästä (havainnot ja ennusteet)



Tilannekuvakehitys Liikennevirastossa

2013

- Tieliikenteen julkinen tilannekuva
- Operatiivisia tilannekuvia kehitetään käynnissä olevissa järjestelmäprojekteissa (tie, rautatie, meri)

2014->

- Tilannekuvatietojen avaaminen rajapintoihin (tietoja tie-, rautatie-, meriliikenteestä)
- Rautatie- ja meriliikenteen julkisten tilannekuvien kehittäminen
- Mahdollisesti muiden toimijoiden tuottama tieto osaksi Livin tilannekuvaa (kaupalliset toimijat, muut viranomaiset, kaupungit jne.)

Tieliikenteen julkinen tilannekuva

Vuonna 2013 uusitaan tieliikenteen julkinen tilannekuva, tavoitteena uusi keskitetty julkinen tieliikenteen tilannekuva:

- uudelleen järjestetään hajallaan oleva tieto ja ennusteet (nykyinen ALK)
- esitetään tietolajit visuaalisesti havainnollisella tavalla
- tuodaan uudet tietolajit esille
- yksi helppokäyttöinen karttakäyttöliittymä (sis. mobiilikäyttöisyys) liikenne- ja olosuhdetiedoille
- valmiudet uusien johdettujen tietolajien esittämiselle
- varmistetaan, että uudessa tilannekuvassa esitettävät tiedot ovat irrotettavissa ja edelleen jaettavissa

Tieliikenteen julkinen tilannekuva -projektin ajankohtaiset

- Tarjoukset sisälle heinäkuussa
- Järjestelmän rakentaminen syksyn aikana, jonka jälkeen 3 vuoden ylläpito- ja kehittämissopimus
 - Mahdollisuus lisätä tietolajeja ja muokata käyttöliittymää
- Alkuvaiheessa tilannekuvaan viedään suurilta osin vain nykyisessä ALK:issa olevat tiedot (kuitenkin järkevämmiin ryhmiteltynä ja esitettynä) sekä uutena esitettävänä tietolajina liikenteen sujuvuuteen liittyvät tiedot

Tieliikenteen tilannekuva – kehittämisajatuksat

- Operatiiviseen toimintaan (tieliikennekeskuksissa) tarvittava tilannekuva ja sen kehittäminen – Tieliikenteen integroitu käyttöjärjestelmä (T-LOIK)
- Sidosryhmille ja muille viranomaisille tarjottava tilannekuva – T-LOIK:in tuomat mahdollisuudet, muiden tarpeiden määrittely
- Tietolajien lisääminen uudistuneeseen julkiseen tilannekuvaan tarpeiden mukaan
- Historiatiedon hyödyntäminen jatkossa tehokkaammin
- Muut liikennemuodot (etenkin rautatieliikenne)
- Tilannekuvassa esitettävän tiedon jakaminen rajapinnan kautta (avoin data - ajattelu)