

## Etelä-Savossa kesäkuun lopussa yli 9 000 työtöntä

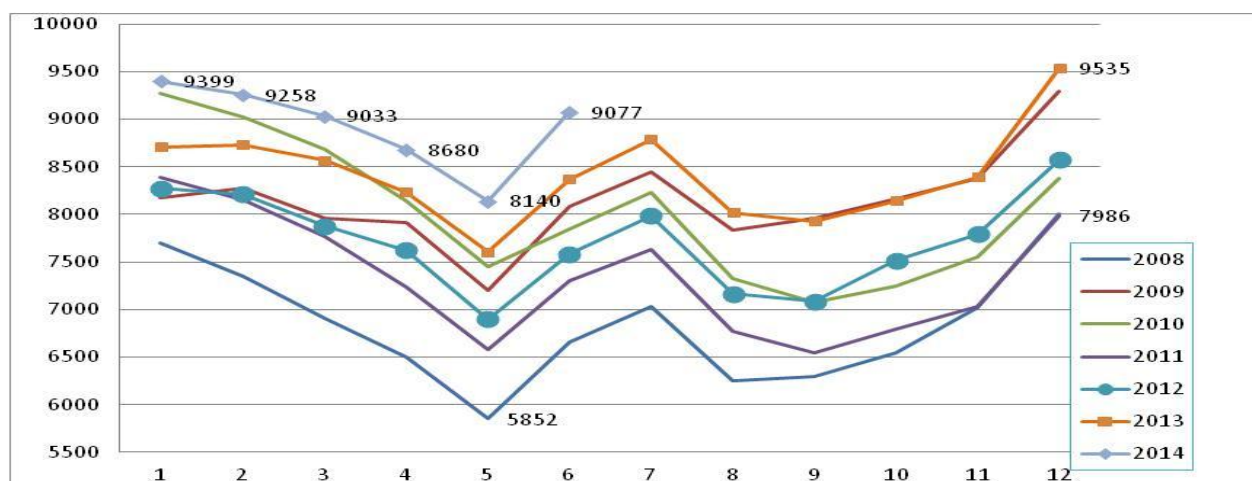
Työllisyyskatsaus, kesäkuu 2014

22.7.2014 klo 9:00

### Työttömät työnhakijat

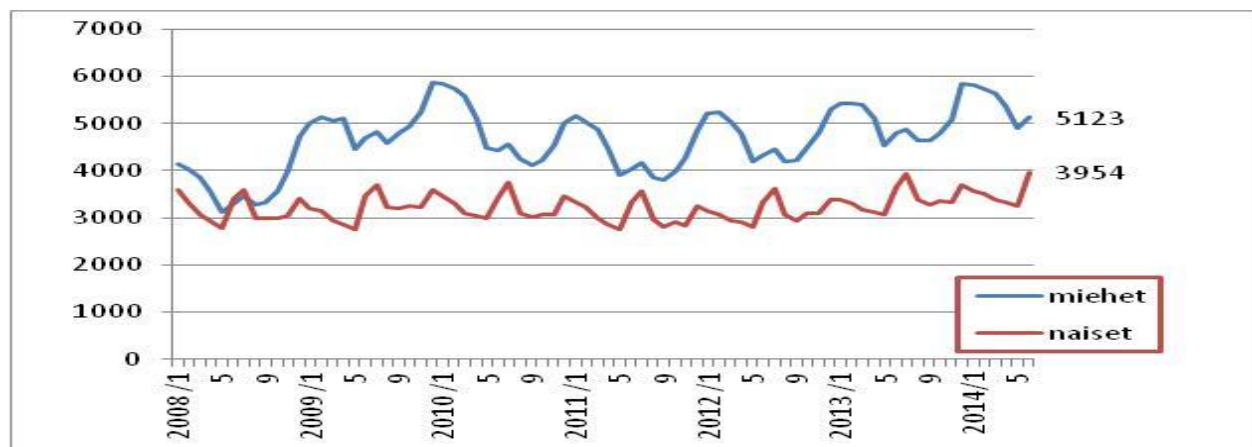
Etelä-Savossa oli kesäkuun lopussa työttömänä 9 077 henkilöä eli 13,4 % työvoimasta. Työttömien määrä nousi 651:llä vuodentakaisesta ja 937:llä toukokuusta. Koko maassa työttömiä oli 337 200 eli 35 500 enemmän kuin vuosi sitten ja 35 000 enemmän kuin toukokuussa. Työttömien osuus työvoimasta oli kesäkuun lopussa koko maassa 11,5 %.

Kaikkien työttömien määrä nousi vuodentakaisesta Etelä-Savossa 8 % ja koko maassa 12 %. Alle 25-vuotiaiden työttömien määrä nousi vuodentakaisesta Etelä-Savossa 14 % ja koko maassa 12 %.



Graafi 1. Työttömät työnhakijat Etelä-Savossa kuukauden lopussa v. 2008 -

Miehiä oli Etelä-Savossa työttömänä 5 123 eli 341 enemmän kuin vuosi sitten ja naisia 3 954, mikä on 310 enemmän kuin vuosi sitten. Työttömistä oli miehiä 56 %. Miesten työttömyysaste oli kesäkuussa 15 % ja naisten 12 %.



Graafi 2. Työttömät miehet ja naiset Etelä-Savossa v. 2008 -

## Lomautukset

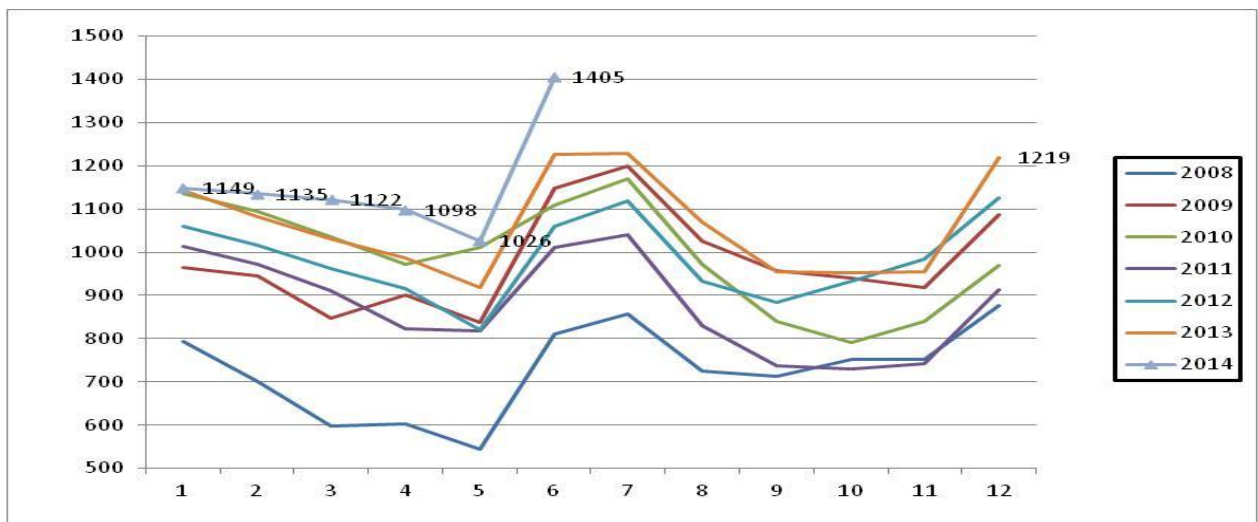
Lomautettuja oli Etelä-Savossa kesäkuun lopussa 575. Lomautettujen määrä ei ole suoraan vertailukelpoinen edellisvuoteen. Määrä on kuitenkin vuodentakaista suurempi, sillä vuosi sitten ryhmälomautettuna oli vain muutamia kymmeniä henkilöä.

## Työttömät alle 25-vuotiaat

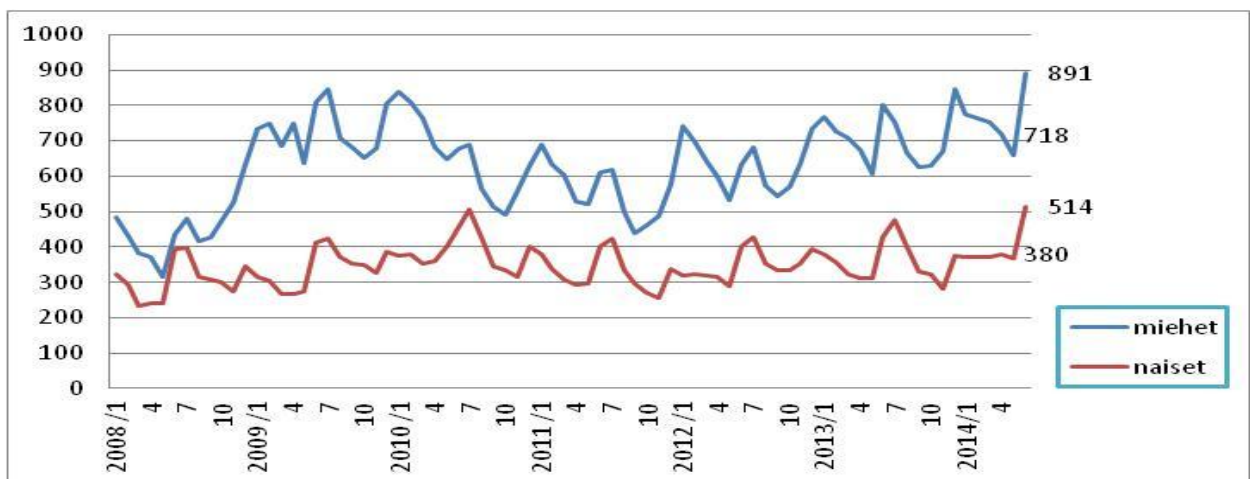
Alle 25-vuotiaita oli kesäkuun lopussa Etelä-Savossa työttömänä 1 405, mikä on 379 enemmän kuin toukokuussa ja 177 enemmän kuin vuosi sitten. Nuorten osuus kaikista työttömistä oli 15,5 %. Miesten osuus alle 25-vuotiaista työttömistä oli 63 %. Alle 30-vuotiaita vastavalmistuneita ammatillisen koulutuksen suorittaneita oli työttömänä yhteensä 410, joista 25 - 29 -vuotiaita 79.

Nuoria oli kesäkuun lopussa palkkatukityössä 327, joista 225 eli 69 % työskenteli yrityksissä. Nuorten osuus palkkatukityössä oli 21 %. Palkkatuella olleista nuorista 64 % on miehiä. Työ- ja koulutuskokeiluissa ja arviointipalveluissa oli kesäkuun lopussa yhteensä 1 118 nuorta, mikä on 41 % näihin palveluihin osallistuneista.

**Nuorten työttömien aktiivointiaste oli Etelä-Savossa kesäkuussa 34,1 %.** Osuus on ELY-alueista neljänneksi korkein. Nuorten naisten aktiivointiaste oli Etelä-Savossa 36 % ja nuorten miesten 33 %. Työnvälitystilaston mukaan alle 25-vuotiaita oli Etelä-Savossa työttömänä kesäkuussa 23 % työvoimasta, kun osuus ilman aktiivointipalveluja olisi 34,5 %. Nuorten miesten työttömyysastetta aktiivointipalvelut alensivat 42 %:sta 28 %:iin ja nuorten naisten työttömyysastetta 26 %:sta 17 %:iin työvoimasta.



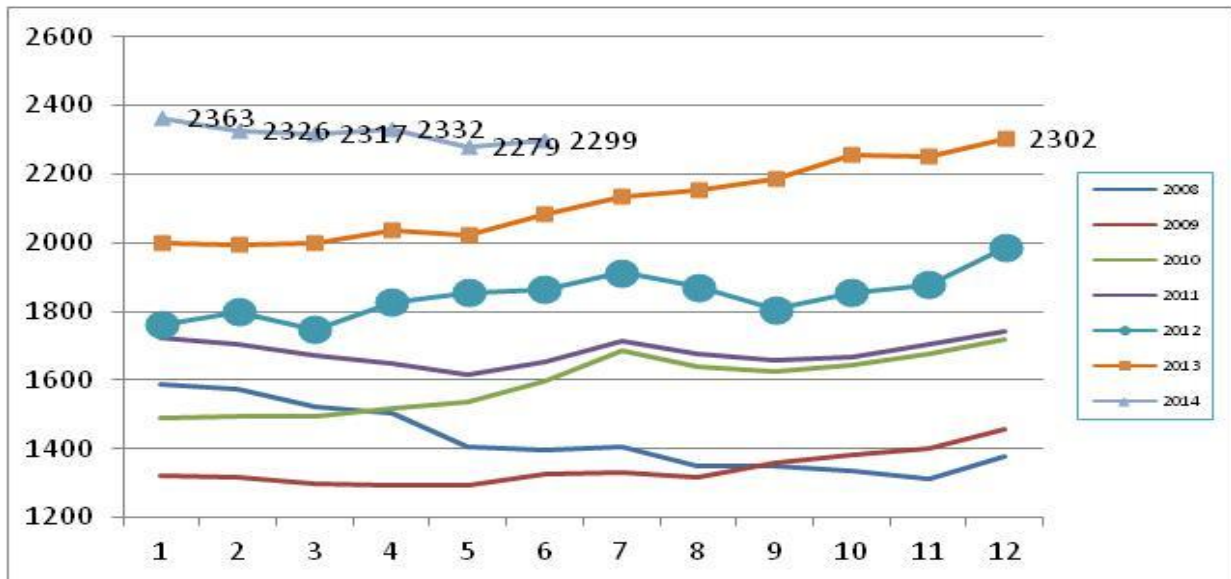
Graafi 3. Alle 25-vuotiaat työttömät työnhakijat Etelä-Savossa kuukauden lopussa v. 2008 –



Graafi 4. Alle 25-vuotiaat työttömät sukupuolen mukaan kuukauden lopussa v. 2008 –

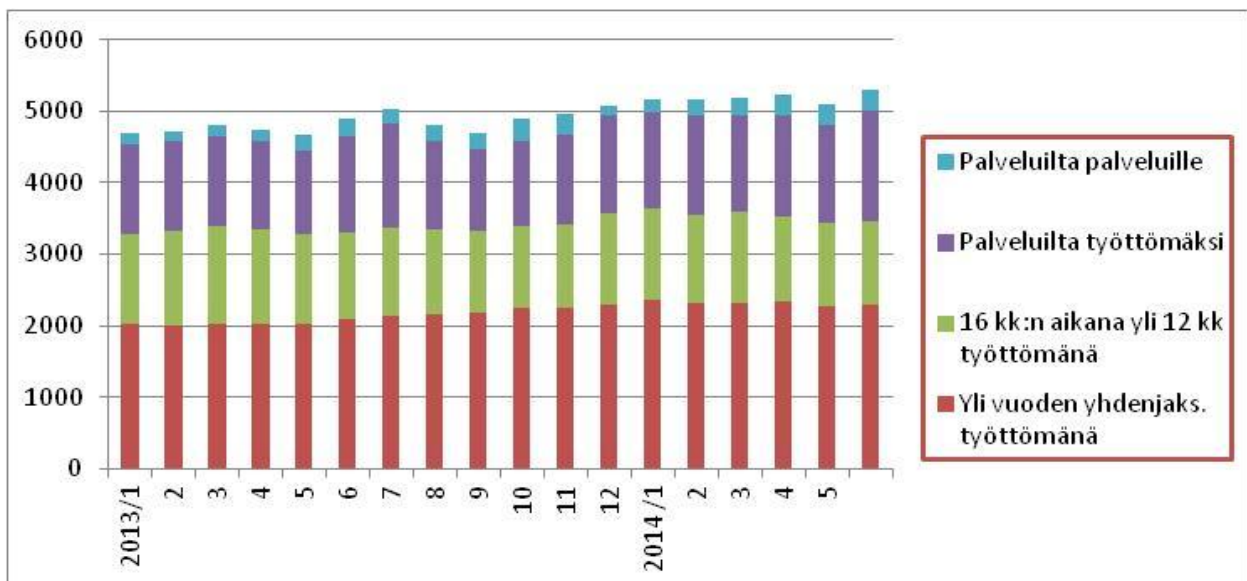
## Yhdenjaksoiset pitkäaikaistyöttömät ja muu rakenteellinen työttömyys

Yhdenjaksoisesti yli vuoden työttömänä olleita oli Etelä-Savossa kesäkuun lopussa 2 299 eli 216 enemmän kuin vuosi sitten.



Graafi 5. Yhdenjaksoisesti yli vuoden työttömänä olleet Etelä-Savossa kuukauden lopussa v. 2008 –

Rakennetyöttömiä oli kesäkuun lopussa Etelä-Savossa 5 294, mikä on 58 % kaikista työttömistä. Rakennetyöttömistä pitkäaikaistyöttömiä ovat yhdenjaksoisesti yli vuoden työttömänä olleet (2 299) ja kestoaltaan näihin rinnasteiset edeltävän 16 kk:n aikana yhteensä 12 kk työttömänä olleet (1 162). Lisäksi rakennetyöttömiin luetaan palvelulta työttömäksi jääneet (1 556) ja palveluilta palveluille sijoittuneet (277).



Graafi 6. Rakenteellinen työttömyys kuukauden lopussa ryhmittäin v. 2012 -

## Työttömyys kunnittain

Kesäkuun lopussa Etelä-Savossa vain Juvan kunnassa työttömien osuus työvoimasta oli alle 10 % (9,1 %). Mikkelin kaupungissa työttömänä oli 13,3 %, Pieksämäellä 13,5 % ja Savonlinnan kaupungissa 15,1 %. Etelä-Savossa työttömien osuus työvoimasta oli suurin Enonkoskella, 16,3 %.

Pieksämäen seutukunnan työttömyysaste on 12,3 %, Mikkelin seutukunnan 13 % ja Savonlinnan seutukunnan 14,8 %.

## Maahanmuuttajatyönhakijat

Maahanmuuttajatyönhakijoiden määrä Etelä-Savossa on noussut vuodentakaisesta 10 %. EU-maista tulevia työnhakijoita oli kesäkuun lopussa 184, missä kasvua edellisvuodesta 30 %. Muista maista lähtöisin olevia työnhakijoita oli 899, missä kasvua vuodentakaisesta 6 %. Maahanmuuttajatyövoimasta työttömänä oli Etelä-Savossa kesäkuussa 57 %.

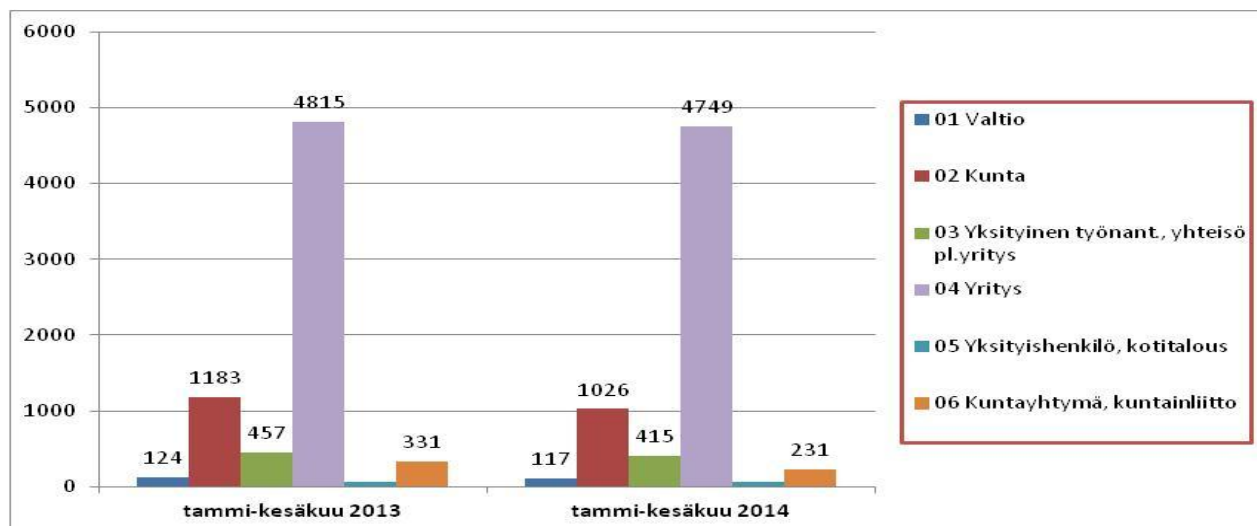
Työttömistä maahanmuuttajista oli aktivointipalveluissa 270 henkilöä eli 29 % ns. laajasta työttömyydestä. Nuoria maahanmuuttajia on työttömänä 77 ja aktivointipalveluissa olevien osuus oli 20 %.

## TE-hallinnon työllistämis- ja koulutuspalvelut

Kesäkuun lopussa TE-toimiston palveluissa oli Etelä-Savossa yli 200 henkilöä enemmän kuin vuosi sitten eli yhteensä 3771 henkilöä. Palveluissa olevista 53 % on miehiä. Miesten aktivointiaste oli 28 % ja naisten aktivointiaste oli 31 %. Työvoimakoulutuksessa oli kesäkuun lopussa 469 henkilöä, mikä on lähes 100 vähemmän kuin vuosi sitten. Omaehtoisesti työttömyysturvalla opiskelevia oli 709 (joista 64 % naisia), kuntouttavassa työtoiminnassa 535 (joista 36 % naisia) ja vuorotteluvapaasijaisuuteen työllistettynä 220 (joista 68 % naisia). TE-toimiston aktivointipalvelut alensivat työttömyysastetta 6 %-yksikköä. Ilman näitä palveluja työttömänä olisi noin 19 % työvoimasta. (Työvoimapolitiittisissa palveluissa olevat eivät sisälly työ- ja elinkeinoministeriön työnvälitystilaston työttömiin työnhakijoihin.)

## Avoimet työpaikat

Kesäkuun aikana Etelä-Savon TE-toimistossa oli avoinna 1 534 työpaikkaa eli saman verran kuin viime vuoden kesäkuussa. Kuukauden lopussa avoimia työpaikkoja oli 568. Alkuvuonna työpaikkoja on ilmoitettu työnvälitykseen 5 % vähemmän kuin tammi-kesäkuussa 2013, yrityssektori on kuitenkin ilmoittanut työpaikkoja lähes yhtä paljon kuin edellisvuonna.



Graafi 7. Uudet avoimet työpaikat työnvälityksessä sektoreittain Etelä-Savossa tammi-kesäkuussa v. 2013 ja 2014

Kesäkuun lopun tilannetta kuvaava työllisyyskatsaus julkistetaan tiistaina 26.8.2014.

### Lisätiedot:

**Etelä-Savon ELY:** ennakointiasiantuntija **Merja Toijonen**, puh. 0295 024 165

### Etelä-Savon TE-toimiston yhteystiedot:

TE-toimiston johtaja **Sirkka Rytönen**, puh. 0295 044 123

Viestintäasiantuntija **Mervi Huuskonen**, puh. 0295 044 044

## TK7 TYÖNVÄLITYSTILASTO, TILANNEKATSAUS 30.6.2014

TAULU 7. LASKENTAPÄIVÄN AVOIMET TYÖPAIKAT JA TYÖTTÖMÄT TYÖHAKIJAT ELY-KESKUKSITTAIN (T KOKO MAA(T))

ELY-KESKUS(T)	AVOIMET TYÖPAIKAT	TYÖTTÖMÄT TYÖNHAKIJAT			ALLE 25-v TYÖTTÖMÄT	PITKÄAIK. LOMAUTETUT	TYÖTTÖMYYS- ASTE, %	
		YHTEENSÄ	MIHET	NAISET				
UUSIMAA	11216	87674	46989	40685	10652	24425	4741	10
VARSINAIS-SUOMI	1666	29760	16094	13666	4380	7404	2349	12,3
SATAKUNTA	668	13455	7194	6261	1823	3624	941	12,5
HÄME	1230	24167	12779	11388	3639	7117	1379	13,4
PIRKANMAA	1834	35605	19165	16440	5333	11236	2711	14,1
KAAKKOIS-SUOMI	992	21681	11780	9901	3359	5591	1349	15
ETELÄ-SAVO	511	9024	5097	3927	1401	2280	567	12,4
POHJOIS-SAVO	1051	14520	8013	6507	2318	3833	882	12,3
POHJOIS-KARJALA	599	11962	6424	5538	1792	3003	655	15,5
KESKI-SUOMI	749	21594	11606	9988	3668	6517	1217	16,7
ETELÄ-POHJANMAA	667	8457	4524	3933	1373	1546	901	8,8
POHJANMAA	1461	10362	5322	5040	1730	2191	698	8,4
POHJOIS-POHJANMAA	1649	27878	14693	13185	5396	6495	1829	14,2
KAINUU	264	6042	3624	2418	1031	1405	436	16,3
LAPPI	869	14405	8360	6045	2248	3700	1009	16,8
AHVENANMAA	144	576	298	278	104	62	4	3,6
ULKOMAAT	166	8	5	3	1	1	1	0
KOKO MAA	25737	337203	181985	155218	50248	90448	21678	12,2

\*) ELY-keskusalueen työvoima on tässä Tilastokeskuksen Työvoimatutkimuksen mukainen 69.000 henkilöä.

TK14-tauluissa sen sijaan työvoimana käytetään Työssäkäyntitilaston lukua, joka on maakunnan kuntien summa.

TK14A TYÖNVÄLITYSTILASTO, TILANNEKATSAUS 30.6.2014												
TAULU 14A. TYÖTTÖMÄT TYÖNHAKIJAT JA AVOIMET TYÖPAIKAT KUNNITTAIN												
ELY-KESKUS: 06 ETELÄ-SAVO												
KUNTA												
	TYÖVOIMA	TYÖTT.-ASTE, %		TYÖTTÖMÄT YHTEENSÄ	MIEHET	NAISET	ALLE 20-V	ALLE 25-V	YLI 50-V	PITKÄAIK.-TYÖTT.	VAMM. JA PITKÄAIK.- SAIRAAT	AVOIMET TYÖPAIKAT
			VRT. kesä.13									
HIRVENSALMI	972	11,3	10,5	110	59	51	..	14	53	30	26	5
KANGASNIEMI	2374	13,1	10,5	310	186	124	10	43	154	62	60	18
MIKKELI	25496	13,3	12,4	3400	1921	1479	178	580	1270	942	773	245
MÄNTYHARJU	2613	12,2	11,1	318	168	150	20	43	145	93	80	19
PERTUNMAA	740	10,8	9,9	80	44	36	..	7	34	24	22	2
PUUMALA	949	10,3	9,9	98	65	33	..	..	60	41	19	2
<b>MIKKELIN SEUTUKUNTA</b>	<b>33144</b>	<b>13,0</b>	<b>12,0</b>	<b>4316</b>	<b>2443</b>	<b>1873</b>	<b>216</b>	<b>690</b>	<b>1716</b>	<b>1192</b>	<b>980</b>	<b>291</b>
JOROINEN	2292	12	11,2	276	167	109	8	32	134	58	55	28
JUVA	2897	9,1	8,4	264	148	116	11	25	139	58	42	28
PIEKSÄMÄKI	8317	13,5	11,3	1119	583	536	73	222	425	205	279	53
<b>PIEKSÄMÄEN SEUTUKUNTA</b>	<b>13506</b>	<b>12,3</b>	<b>10,7</b>	<b>1659</b>	<b>898</b>	<b>761</b>	<b>45</b>	<b>279</b>	<b>698</b>	<b>321</b>	<b>376</b>	<b>109</b>
ENONKOSKI	617	16	13,1	99	62	37	..	8	55	25	16	1
HEINÄVESI	1437	15	12,2	216	139	77	7	24	109	60	50	9
RANTASALMI	1648	12,3	11,3	203	122	81	5	17	98	48	28	17
SAVONLINNA	16145	15,1	14,7	2441	1375	1066	120	375	1020	613	402	137
SULKAVA	1138	12,6	11,0	143	84	59	..	12	71	40	25	4
<b>SAVONLINNAN SEUTUKUNTA</b>	<b>20985</b>	<b>14,8</b>	<b>14,0</b>	<b>3102</b>	<b>1782</b>	<b>1320</b>	<b>139</b>	<b>436</b>	<b>1353</b>	<b>786</b>	<b>521</b>	<b>168</b>
<b>ETELÄ-SAVO</b>	<b>67695</b>	<b>13,4</b>	<b>12,4</b>	<b>9077</b>	<b>5123</b>	<b>3954</b>	<b>447</b>	<b>1405</b>	<b>3767</b>	<b>2299</b>	<b>1877</b>	<b>568</b>
<b>KOKO MAA</b>	<b>2621797</b>	<b>12,9</b>	<b>11,6</b>	<b>337203</b>	<b>181985</b>	<b>155218</b>	<b>13795</b>	<b>50248</b>	<b>117885</b>	<b>90448</b>	<b>42798</b>	<b>25737</b>
<b>.. = tietoa ei ole saatu, se on liian epävarma esitettäväksi tai se on salassapitosäännön alainen</b>												



**TAULU 1. TYÖLLISYYSTILANNE 2014 KESÄKUUN LOPUSSA (I) JA TOIMISTOJEN TOIMINTA KESÄKUUN AIKANA (II)  
ELY-KESKUS: ETELÄ-SAVO**

I		kesä.2014	vrt. kesä.2013	muutos HENK.	muutos %
<b>TILANNE KUUKAUDEN LOPUSSA</b>					
<b>A. TYÖNHAKIJAT</b>					
1.	Työttömät työnhakijat	9077	8426	651	7,7
	joista henkilökohtaisesti lomautetut	575	442	133	30,1
2.	Lyhennetyllä työviikolla	129	89	40	44,9
3.	Työssä olevat yhteensä	4285	3644	641	17,6
	joista yleisillä työmarkkinoilla	3067	2590	477	18,4
	joista työllistettynä	1218	1054	164	15,6
4.	Työvoiman ulkopuolella	2716	2510	206	8,2
	joista työllistymistä edist.palvelussa	783	696	87	12,5
	joista koulutuksessa	1107	423	684	161,7
5.	Työttömyyseläkettä saavat	378	683	-305	-44,7
1.-5.	Kaikki työnhakijat yhteensä	16585	15352	1233	8
<b>B. TYÖVOIMAN KYSYNTÄ</b>					
1.	Avoimet työpaikat yhteensä	568	542	26	4,8
	joista yli kuukauden avoinna olleet	201	158	43	27,2
	joista yli 2 kuukautta avoinna olleet	112	62	50	80,6
<b>C. PALVELUISSA</b>					
1.	Valtiolle työllistetyt	30	33	-3	-9,1
2.	Kuntiin työllistetyt	348	259	89	34,4
3.	Yksityiselle sektorille työllistetyt	1179	967	212	21,9
1.-3.	Työllistetyt yhteensä	1557	1259	298	23,7
4.	Työvoimakoulutuksessa	469	555	-86	-15,5
5.	Valmennuksessa	2	1	1	100
6.	Työ-/koulutuskokeilussa	274	299	-25	-8,4
7.	Työharjoittelussa/työelämävalmennuks.	0	0	0	0
8.	Vuorotteluvapaasijaisena	225	270	-45	-16,7
9.	Kuntouttavassa työtoiminnassa	535	494	41	8,3
10.	Omaehtoisessa opiskelussa	709	665	44	6,6
1.-10.	Palveluissa yhteensä	3771	3543	228	6,4
<b>D. TYÖTTÖMYYDEN RAKENNE</b>					
1.	Työttömät naiset	3954	3644	310	8,5
2.	Työttömät miehet	5123	4782	341	7,1
3.	Alle 25-vuotiaat työttömät	1405	1228	177	14,4
4.	Yli 50-vuotiaat työttömät	3767	3573	194	5,4
5.	Pitkäaikaistyöttömät	2299	2083	216	10,4
<b>E. TOIMEENTULOTURVA</b>					
1.	Työttömiä työttömyyskassojen jäseniä	3927	3547	380	10,7
<b>II. TOIMINTA KUUKAUDEN AIKANA</b>					
1.	Työttömät työnhakijat	10254	9557	697	7,3
2.	Muut työnhakijat	6912	6540	372	5,7
1.-2.	Työnhakijat yhteensä	17166	16097	1069	6,6
3.	Kuukauden kaikki työpaikat	1534	1532	2	0,1
	Kuukauden uudet työpaikat	750	757	-7	-0,9
	Täyttyneet työpaikat	971	962	9	0,9
	joista toimiston hakijalla täytt.	354	361	-7	-1,9
4.	Alkaneet työttömyysjaksot	2199	2458	-259	-10,5
5.	Päättyneet työttömyysjaksot	1532	1587	-55	-3,5
6.	Uudet työllistämiset	294	266	28	10,5
7.	Aloitannut työvoimakoulutuksen	25	31	-6	-19,4





**NÄKYMIÄ | HEINÄKUU | 2014**

**ETELÄ-SAVON TYÖLLISYYSKATSAUS 30.6.2014  
JULKAISUVAPAA TIISTAINA 22.7.2014 KLO 9:00**

**Etelä-Savon elinkeino-, liikenne- ja ympäristökeskus  
Merja Toijonen|**

**[www.ely-keskus.fi/julkaisut](http://www.ely-keskus.fi/julkaisut) | [www.doria.fi/ely-keskus](http://www.doria.fi/ely-keskus)**