

Palvelu- ja myyntityön työpaikkoja tänä vuonna työnvälityksessä selvästi viime vuosia vähemmän

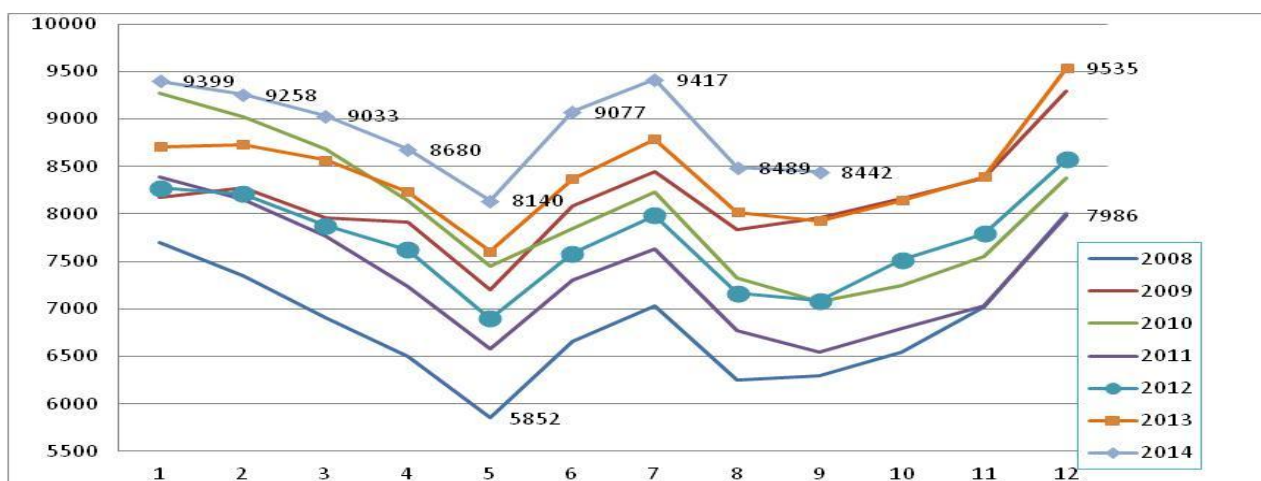
Työllisyyskatsaus, syyskuu 2014

21.10.2014 klo 9:00

Työttömät työnhakijat

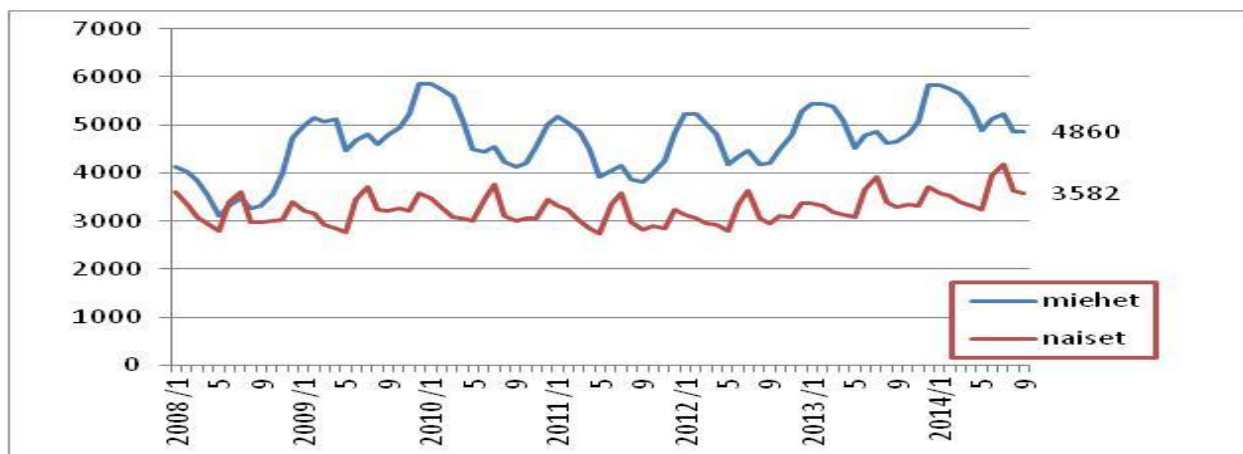
Etelä-Savossa oli syyskuun lopussa työttömänä 8 442 henkilöä eli 12,5 % työvoimasta. Työttömien määrä nousi noin 500:lla vuodentakaisesta ja laski hieman elokuusta. Koko maassa työttömiä oli 314 500 eli 29 600 enemmän kuin vuosi sitten ja 5 000 vähemmän kuin elokuussa. Työttömien osuus työvoimasta oli syyskuun lopussa koko maassa 11,7 %.

Kaikkien työttömien määrä nousi vuodentakaisesta Etelä-Savossa 6,5 % ja koko maassa 10 %. Alle 25-vuotiaiden työttömien määrä nousi vuodentakaisesta Etelä-Savossa 12 % ja koko maassa 14 %.



Graafi 1. Työttömät työnhakijat Etelä-Savossa kuukauden lopussa v. 2008 -

Miehiä oli Etelä-Savossa työttömänä 4 860 eli 221 enemmän kuin vuosi sitten ja naisia 3 582, mikä on 293 enemmän kuin vuosi sitten. Työttömistä oli miehiä 58 %. Työttömien miesten osuus työvoimasta oli syyskuussa 14 % ja naisten 11 %.



Graafi 2. Työttömät miehet ja naiset Etelä-Savossa v. 2008 -

Lomautukset

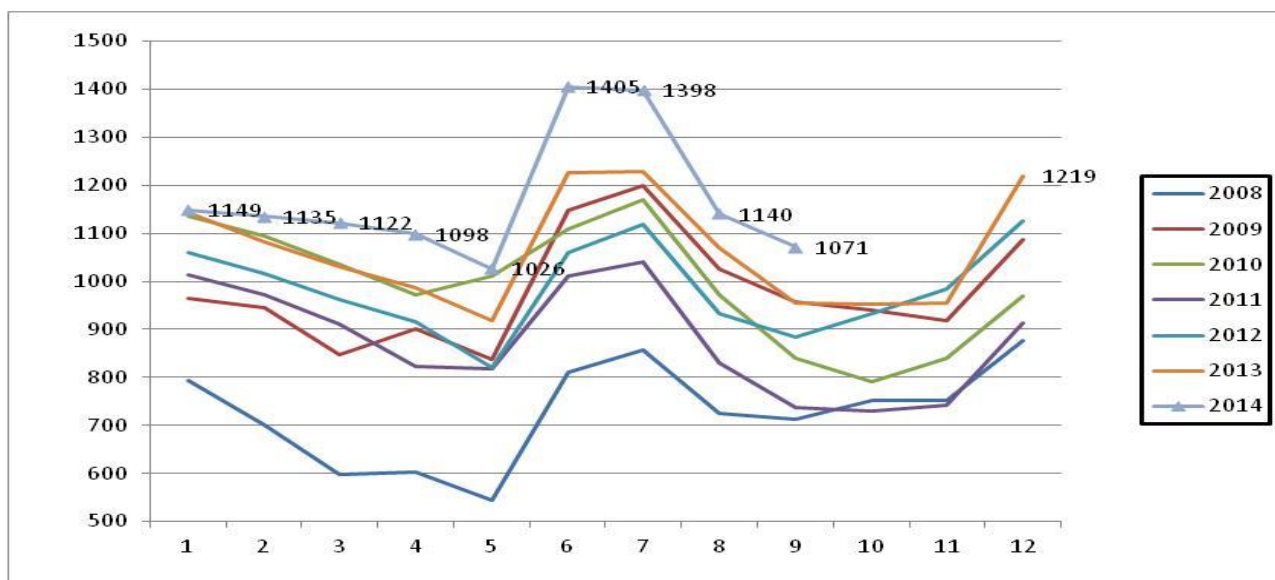
Lomautettuja oli Etelä-Savossa syyskuun lopussa 605. Määrä on 30 % suurempi kuin vuosi sitten.

Työttömät alle 25-vuotiaat

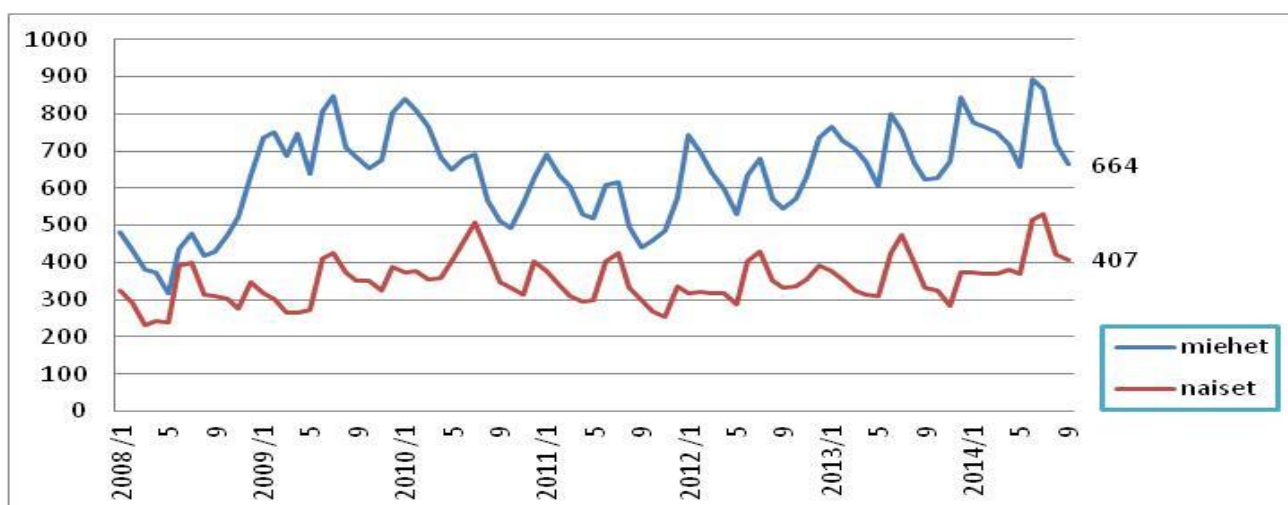
Alle 25-vuotiaita oli syyskuun lopussa Etelä-Savossa työttömänä 1 071, mikä on 69 vähemmän kuin elokuussa ja 115 enemmän kuin vuosi sitten. Nuorten osuus kaikista työttömistä oli 13 %. Alle 25-vuotiaista työttömistä 62 % on miehiä. Alle 30-vuotiaita vastavalmistuneita ammatillisen koulutuksen suorittaneita oli työttömänä yhteensä 370, joista 25 – 29-vuotiaita oli 68 ja alle 25-vuotiaita 302.

Nuoria oli syyskuun lopussa palkkatukityössä 274, joista 202 eli 74 % työskenteli yrityksissä. Nuorten osuus palkkatukityössä olevista oli 20 %. Palkkatuella olleista nuorista 57 % on miehiä. Työ- ja koulutuskokeiluissa ja arviointipalveluissa oli syyskuun lopussa yhteensä 1 155 nuorta, mikä on 39 % näihin palveluihin osallistuneista.

Nuorten työttömien aktiivointiaste oli Etelä-Savossa syyskuussa 40 %. Osuus on ELY-alueista neljänneksi korkein. Nuorten naisten aktiivointiaste oli Etelä-Savossa 42 % ja nuorten miesten 38 %. Työnvälitystilaston mukaan alle 25-vuotiaita oli Etelä-Savossa työttömänä syyskuussa 17 % työvoimasta, kun osuus ilman aktiivointipalveluja olisi 29 %. Aktiivointipalvelut alensivat nuorten miesten työttömyyttä 34 %:sta 21 %:iin ja nuorten naisten työttömyyttä 23 %:sta 13 %:iin työvoimasta.



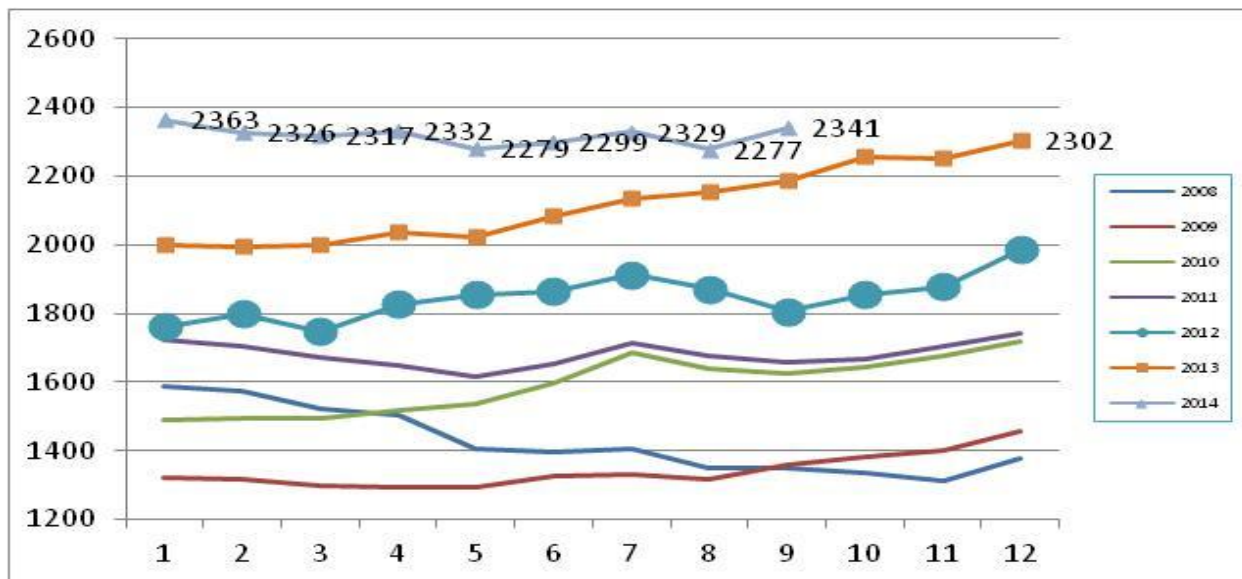
Graafi 3. Alle 25-vuotiaat työttömät työnhakijat Etelä-Savossa kuukauden lopussa v. 2008 –



Graafi 4. Alle 25-vuotiaat työttömät sukupuolen mukaan kuukauden lopussa v. 2008 –

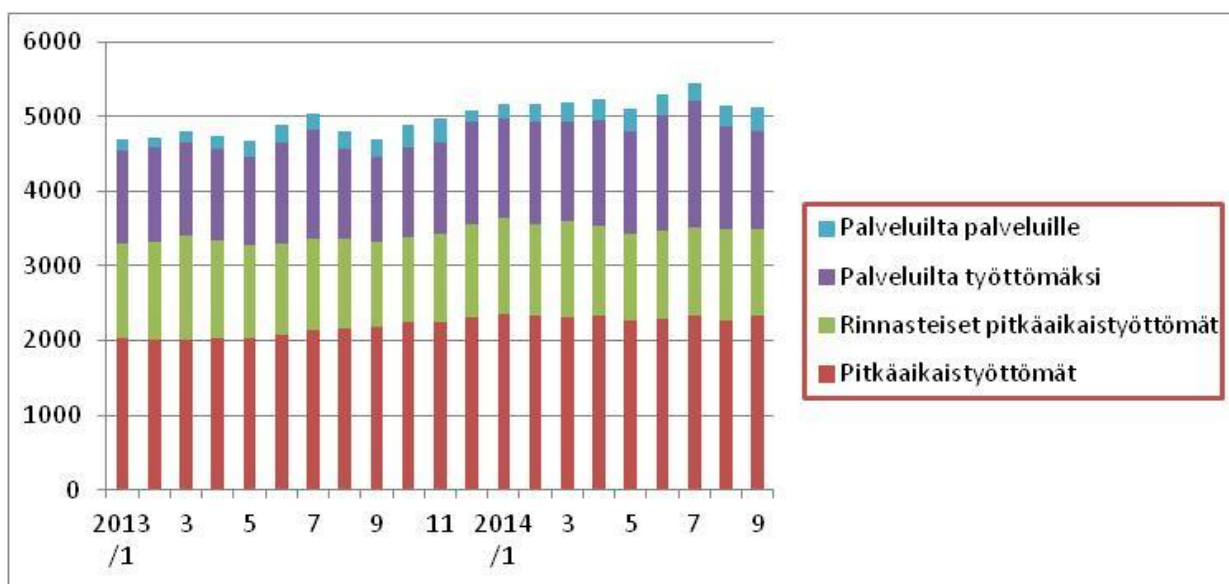
Yhdenjaksoiset pitkäaikaistyöttömät ja muu rakenteellinen työttömyys

Yhdenjaksoisesti yli vuoden työttömänä olleita oli Etelä-Savossa syyskuun lopussa 2 341 eli 155 enemmän kuin vuosi sitten.



Graafi 5. Yhdenjaksoisesti yli vuoden työttömänä olleet Etelä-Savossa kuukauden lopussa v. 2008 –

Rakennetyöttömiä oli syyskuun lopussa Etelä-Savossa 5 118, mikä on 61 % kaikista työttömistä. Rakennetyöttömistä pitkäaikaistyöttömiä ovat yhdenjaksoisesti yli vuoden työttömänä olleet (2 341) ja kestoaltaan näihin rinnasteiset edeltävän 16 kk:n aikana yhteensä 12 kk työttömänä olleet (1 154). Lisäksi rakennetyöttömiksi lasetaan palvelulta työttömäksi jääneet (1 300) ja palveluilta palveluille sijoittuneet (323).



Graafi 6. Rakenteellinen työttömyys kuukauden lopussa ryhmittäin v. 2013 -

Työttömyys kunnittain

Syyskuun lopussa Etelä-Savossa vain Juvan kunnassa työttömien osuus työvoimasta oli alle 10 % (8,8 %). Mikkelin kaupungissa työttömänä oli 12,1 %, Pieksämäellä 11,2 % ja Savonlinnan kaupungissa 14,4 %. Etelä-Savossa työttömien osuus työvoimasta oli suurin Enonkoskella, 15,7 %.

Pieksämäen seutukunnan työttömyysaste on 10,7 %, Mikkelin seutukunnan 12,1 % ja Savonlinnan seutukunnan 14,3 %.

Maahanmuuttajatyönhakijat

Maahanmuuttajatyönhakijoiden määrä Etelä-Savossa on noussut vuodentakaisesta 11 %. EU-maista tulevia työnhakijoita oli syyskuun lopussa 201, missä kasvua edellisvuodesta 24 %. Muista maista lähtöisin olevia työnhakijoita oli 903, missä kasvua vuodentakaisesta 7 %. Maahanmuuttajatyövoimasta työttömänä oli Etelä-Savossa syyskuussa 38 %.

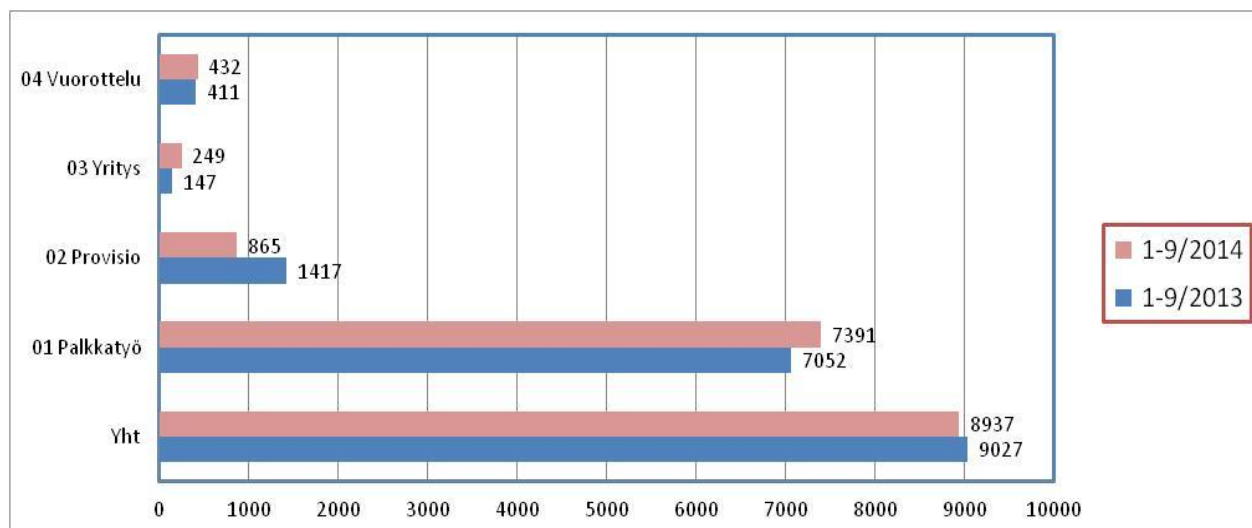
Työttömistä maahanmuuttajista oli aktivointipalveluissa 476 henkilöä eli 52,5 % ns. laajasta työttömyydestä. Nuoria maahanmuuttajia oli työttömänä 43.

TE-hallinnon työllistämis- ja koulutuspalvelut

Syyskuun lopussa TE-toimiston palveluissa oli Etelä-Savossa 262 henkilöä enemmän kuin vuosi sitten eli yhteensä 4 217 henkilöä. Palveluissa olevista 49 % on miehiä. Miesten aktivointiaste oli 30 % ja naisten 37 %. Työvoimakoulutuksessa oli syyskuun lopussa 622 henkilöä, mikä on lähes 171 vähemmän kuin vuosi sitten. Omaehtoisesti työttömyysturvalla opiskelevia oli 1 022 (joista 62 % naisia), kuntouttavassa työtoiminnassa 613 (joista 41 % naisia) ja vuorotteluvapaasijaisuuteen työllistettynä 200 (joista 74 % naisia). TE-toimiston aktivointipalvelut alensivat työttömyysastetta 6 %-yksikköä. Ilman näitä palveluja työttömänä olisi 18 % työvoimasta. (Työvoimapolitiittisissa palveluissa olevat eivät sisälly työ- ja elinkeinoministeriön työnvälitystilaston työttömiin työnhakijoihin.)

Avoimet työpaikat

Syyskuun aikana Etelä-Savon TE-toimistossa oli avoinna 1 437 työpaikkaa eli yli 300 enemmän kuin viime vuoden syyskuussa. Kuukauden lopussa avoimia työpaikkoja oli 612. Alkuvuonna työpaikkoja on ilmoitettu työnvälitykseen edellisvuoden tahtiin. Provisiopalkkaiset työpaikat ovat vähentyneet lähes 550:llä eli 39 %, mutta muita työpaikkoja on ollut avoinna vähän enemmän kuin tammi-syyskuussa 2013.



Graafi 7. Uudet avoimet työpaikat työnvälityksessä työpaikan tyypin mukaan Etelä-Savossa tammi-syyskuussa vuosina 2013 ja 2014

Lokakuun lopun tilannetta kuvaava työllisyyskatsaus julkistetaan tiistaina 25.11.2014.

Lisätiedot:

Etelä-Savon ELY: ennakointiasiantuntija **Merja Toijonen**, puh. 0295 024 165

Etelä-Savon TE-toimiston yhteystiedot:

TE-toimiston johtaja **Sirkka Rytönen**, puh. 0295 044 123

Viestintäasiantuntija **Mervi Huuskonen**, puh. 0295 044 044

TAULU 7. LASKENTAPÄIVÄN AVOIMET TYÖPAIKAT JA TYÖTTÖMÄT TYÖHAKIJAT ELY-KESKUKSITTAIN (T)

KOKO MAA (kunkin alueen TE-toimiston asiakkaat, riippumatta kotikunnasta)

ELY-KESKUS(T)	AVOIMET TYÖPAIKAT	TYÖTTÖMÄT TYÖNHAKIJAT			ALLE 25-v PITKÄAIK. TYÖTT. TYÖTTÖMÄT LOMAUTETUT			TYÖTTÖMYYS- ASTE, %
		YHTEENSÄ	MIEHET	NAISET				
UUSIMAA	12745	82574	45643	36931	9259	25647	3986	9,7
VARSINAIS-SUOMI	1796	27674	15696	11978	3571	7606	2307	12,0
SATAKUNTA	626	12753	7145	5608	1556	3669	1018	12,1
HÄME	1113	22983	12426	10557	3041	7359	1383	13,1
PIRKANMAA	2300	33505	18699	14806	4625	10809	2553	13,5
KAAKKOIS-SUOMI	1071	20056	11421	8635	2828	5829	1155	14,1
ETELÄ-SAVO	434	8393	4828	3565	1073	2318	603	11,8
POHJOIS-SAVO	1399	13554	7768	5786	1827	3910	940	11,3
POHJOIS-KARJALA	560	10990	6215	4775	1402	2969	588	14,5
KESKI-SUOMI	878	19839	11131	8708	2910	6712	1441	15,9
ETELÄ-POHJANMAA	473	8001	4537	3464	1265	1585	847	8,7
POHJANMAA	915	9569	5434	4135	1534	2244	665	7,9
POHJOIS-POHJANMAA	2051	25276	14079	11197	4357	6594	1712	13,4
KAINUU	340	5622	3417	2205	725	1464	478	15,6
LAPPI	1341	13158	7749	5409	1628	3779	746	15,7
AHVENANMAA	123	560	295	265	113	68	3	3,5
ULKOMAAT	151	4	2	2	1	0	0	0
KOKO MAA	28317	314548	176507	138041	41715	92582	20433	11,7

*) ELY-keskusalueen työvoima on tässä Tilastokeskuksen Työvoimatutkimuksen mukainen 71.000 henkilöä.

TK14-tauluissa sen sijaan työvoimana käytetään Työssäkäyntitilaston lukua, joka on maakunnan kuntien summa.

TK14A TYÖNVÄLITYSTILASTO, TILANNEKATSAUS 30.9.2014												
TAULU 14A. TYÖTTÖMÄT TYÖNHAKIJAT JA AVOIMET TYÖPAIKAT KUNNITTAIN												
(ASIAKKAAN KOTIKUNNAN MUKAAN, RIIPPUMATTA SIITÄ, MISSÄ TE-TOIMISTOSSA ASIOI)												
ELY-KESKUS: 06 ETELÄ-SAVO												
KUNTA												
	TYÖVOIMA	TYÖTT.-ASTE, % <i>vrt. syyskuu 2013</i>		TYÖTTÖMÄT YHTEENSÄ	MIEHET	NAISET	ALLE 20-V	ALLE 25-V	YLI 50-V	PITKÄAIK.-TYÖTT. VAMM. JA PITKÄAIK.- SAIRAAT	AVOIMET TYÖPAIKAT	
HIRVENSALMI	972	11,9	11,9	116	58	58	..	19	54	35	29	5
KANGASNIEMI	2374	12,0	11,6	286	168	118	5	30	152	69	56	6
MIKKELI	25496	12,1	11,5	3086	1749	1337	115	424	1235	941	725	289
MÄNTYHARJU	2613	12,5	10,6	326	169	157	17	35	159	93	74	12
PERTUNMAA	740	11,2	9,0	83	47	36	..	7	33	25	27	2
PUUMALA	949	10,9	10,0	103	64	39	..	5	55	38	21	0
MIKKELIN SEUTUKUNTA	33144	12,1	11,4	4000	2255	1745	142	520	1688	1201	932	314
JOROINEN	2292	11,1	10,6	255	148	107	5	19	136	53	44	9
JUVA	2897	8,8	8,7	255	144	111	9	21	153	55	37	10
PIEKSÄMÄKI	8317	11,2	10,2	934	487	447	36	142	395	205	258	169
PIEKSÄMÄEN SEUTUKUNTA	13506	10,7	10,0	1444	779	665	55	182	684	313	339	188
ENONKOSKI	617	15,7	11,5	97	59	38	..	5	63	29	17	1
HEINÄVESI	1437	14,8	12,8	212	131	81	5	18	111	68	49	8
RANTASALMI	1648	12,5	12,0	206	133	73	5	21	105	48	27	6
SAVONLINNA	16145	14,4	13,3	2327	1410	917	90	310	1021	644	348	86
SULKAVA	1138	13,7	12,1	156	93	63	7	15	78	38	28	9
SAVONLINNAN SEUTUKUNTA	20985	14,3	13,0	2998	1826	1172	108	369	1378	827	469	110
ETELÄ-SAVO	67635	12,5	11,6	8442	4860	3582	300	1071	3750	2341	1740	612
KOKO MAA	2621312	12	11,1	314548	176507	138041	10112	41715	117548	92582	40524	28317
.. = tietoa ei ole saatu, se on liian epävarma esitettäväksi tai se on salassapitosäännön alainen												

**U 1. TYÖLLISYYSKILANNE 2014 SYYSKUU LOPUSSA (I) JA
TOIMISTOJEN TOIMINTA SYYSKUU AIKANA (II)
ELY-KESKUS: ETELÄ-SAVO**

TILANNE KUUKAUDEN LOPUSSA	syys.14	syys.13	muutos	
			HENK.	%
TYÖNHAKIJAT				
Työttömät työnhakijat	8442	7928	514	6,5
joista henkilökohtaisesti lomautetut	605	466	139	29,8
Lyhennetyllä työviikolla	138	127	11	8,7
Työssä olevat yhteensä	4192	3347	845	25,2
joista yleisillä työmarkkinoilla	3015	2392	623	26,0
joista työllistettynä	1177	955	222	23,2
Työvoiman ulkopuolella	3186	2967	219	7,4
joista työllistymistä edist.palvelussa	889	792	97	12,2
joista koulutuksessa	1529	1124	405	36,0
Työttömyyseläkettä saavat	378	570	-192	-33,7
Kaikki työnhakijat yhteensä	16336	14939	1397	9,4
TYÖVOIMAN KYSYNTÄ				
Avoimet työpaikat yhteensä	612	533	79	14,8
joista yli kuukauden avoinna olleet	152	175	-23	-13,1
joista yli 2 kuukautta avoinna olleet	68	70	-2	-2,9
PALVELUISSA				
Valtiolle työllistetyt	26	20	6	30,0
Kuntiin työllistetyt	327	220	107	48,6
Yksityiselle sektorille työllistetyt	1100	974	126	12,9
Työllistetyt yhteensä	1453	1214	239	19,7
Työvoimakoulutuksessa	622	793	-171	-21,6
Valmennuksessa	30	15	15	100,0
Työ-/koulutuskokeilussa	277	301	-24	-8,0
Työharjoittelussa/työelämävalmennuks.	0	0	0	0,0
Vuorotteluvapaasijaisena	200	250	-50	-20,0
Kuntouttavassa työtoiminnassa	613	533	80	15,0
Omaehtoisessa opiskelussa	1022	849	173	20,4
Palveluissa yhteensä	4217	3955	262	6,6
TYÖTTÖMYYDEN RAKENNE				
Työttömät naiset	3582	3289	293	8,9
Työttömät miehet	4860	4639	221	4,8
Alle 25-vuotiaat työttömät	1071	956	115	12,0
Yli 50-vuotiaat työttömät	3750	3624	126	3,5
Pitkäaikaistyöttömät	2341	2186	155	7,1
TOIMEENTULOTURVA				
Työttömiä työttömyyskassojen jäseniä	3950	3563	387	10,9
TOIMINTA KUUKAUDEN AIKANA				
Työttömät työnhakijat	9533	9470	63	0,7
Muut työnhakijat	7357	6371	986	15,5
Työnhakijat yhteensä	16890	15841	1049	6,6
Kuukauden kaikki työpaikat	1437	1120	317	28,3
Kuukauden uudet työpaikat	922	617	305	49,4
Täyttyneet työpaikat	787	582	205	35,2
joista toimiston hakijalla täytt.	344	170	174	102,4
Alkaneet työttömyysjaksot	1727	2042	-315	-15,4
Päättyneet työttömyysjaksot	1452	2169	-717	-33,1
Uudet työllistämiset	245	227	18	7,9
Aloittanut työvoimakoulutuksen	154	241	-87	-36,1

NÄKYMIÄ | LOKAKUU| 2014

**ETELÄ-SAVON TYÖLLISYYSKATSAUS 30.9.2014
JULKAISUVAPAA TIISTAINA 21.10.2014 KLO 9:00**

**Etelä-Savon elinkeino-, liikenne- ja ympäristökeskus
Merja Toijonen|**

www.ely-keskus.fi/julkaisut | www.doria.fi/ely-keskus