

Alle 25-vuotiaita työttömänä Etelä-Savossa yli 200 enemmän kuin vuosi sitten

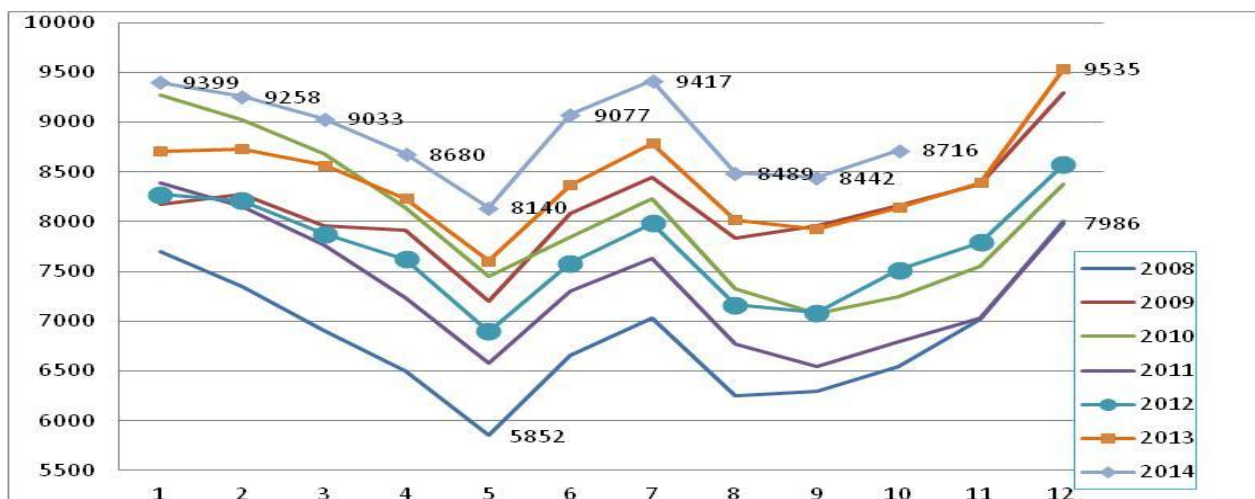
Työllisyyskatsaus, lokakuu 2014

25.11.2014 klo 9.00

Työttömät työnhakijat

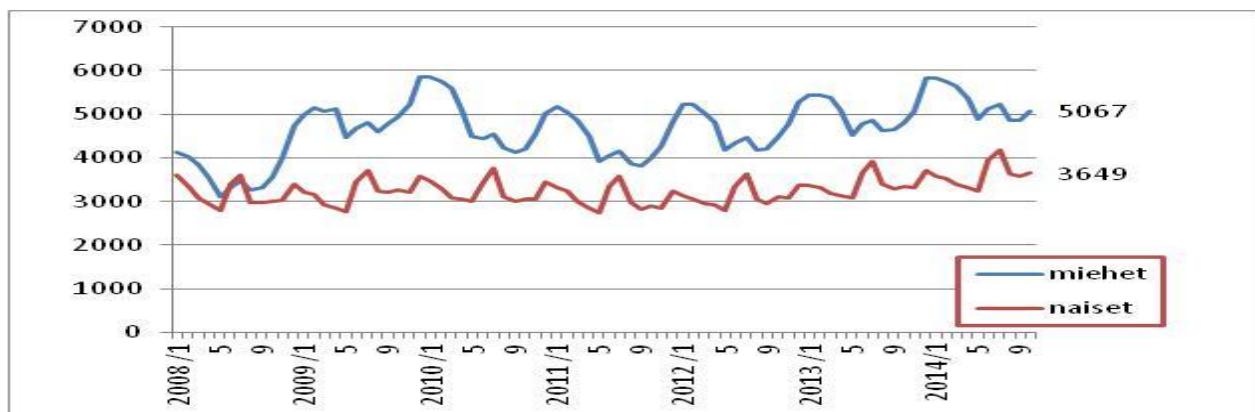
Etelä-Savossa oli lokakuun lopussa työttömänä 8 716 henkilöä eli 12,9 % työvoimasta. Työttömien määrä nousi noin 600:lla vuodentakaisesta ja noin 300:lla syyskuusta. Koko maassa työttömiä oli 319 900 eli 30 300 enemmän kuin vuosi sitten ja 5 300 enemmän kuin syyskuussa. Työttömien osuus työvoimasta oli lokakuun lopussa koko maassa 12,2 %.

Kaikkien työttömien määrä nousi vuodentakaisesta Etelä-Savossa 7 % ja koko maassa 10,5 %. Alle 25-vuotiaiden työttömien määrä nousi vuodentakaisesta Etelä-Savossa 21 % ja koko maassa 14 %.



Graafi 1. Työttömät työnhakijat Etelä-Savossa kuukauden lopussa v. 2008 -

Miehiä oli Etelä-Savossa työttömänä 5 067 eli 268 enemmän kuin vuosi sitten ja naisia 3 649 eli 303 enemmän kuin vuosi sitten. Työttömistä oli miehiä 58 %. Työttömien miesten osuus työvoimasta oli loka-kuussa 14 % ja naisten 11 %.



Graafi 2. Työttömät miehet ja naiset Etelä-Savossa v. 2008 -

Lomautukset

Lomautettuja oli Etelä-Savossa lokakuun lopussa 594. Määrä on 11 % suurempi kuin vuosi sitten.

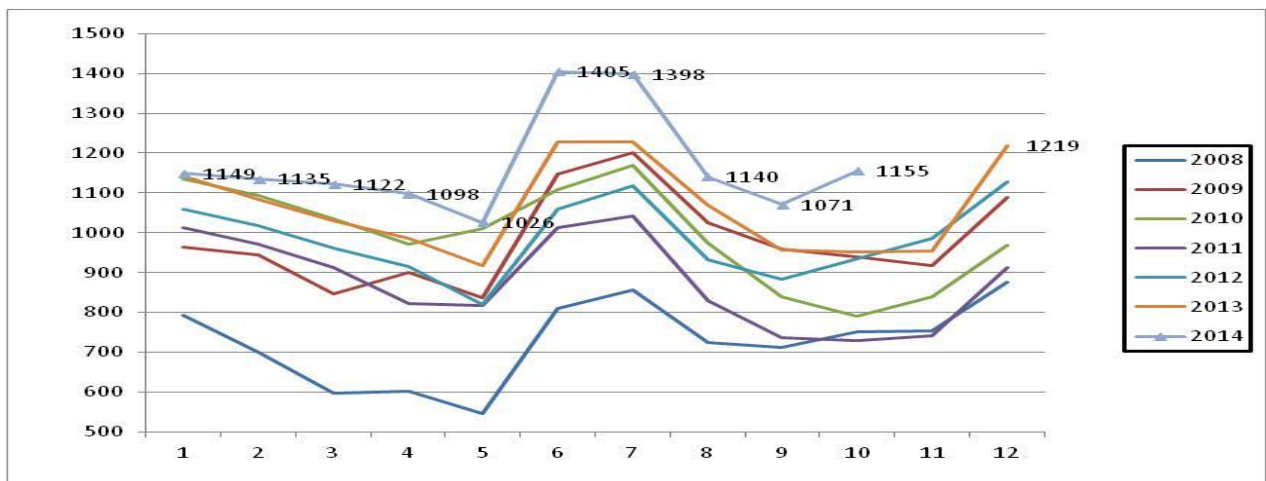
Työttömät alle 25-vuotiaat

Alle 25-vuotiaita oli lokakuun lopussa Etelä-Savossa työttömänä 1 155, mikä on 84 enemmän kuin syyskuussa ja 203 enemmän kuin vuosi sitten. Nuorten osuus kaikista työttömistä oli 13 %. Alle 25-vuotiaista työttömistä 65 % on miehiä. Alle 30-vuotiaita vastavalmistuneita ammatillisen koulutuksen suorittaneita oli työttömänä yhteensä 375, joista 25 – 29-vuotiaita oli 75 ja alle 25-vuotiaita 300.

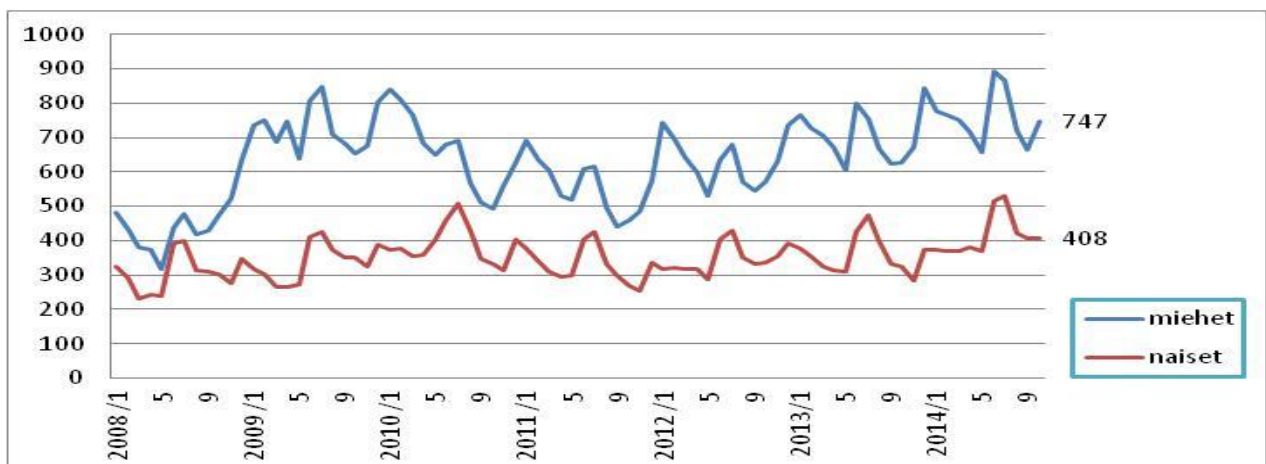
Nuoria oli lokakuun lopussa palkkatukityössä 270, joista 200 eli 74 % työskenteli yrityksissä. Nuorten osuus palkkatukityössä olevista oli 22 %. Palkkatuella olleista nuorista 57 % oli miehiä. Työ- ja koulutuskokeiluissa ja arviointipalveluissa oli lokakuun lopussa yhteensä 1 229 nuorta, mikä on 39 % näihin palveluihin osallistuneista.

Nuoria oli Etelä-Savossa lokakuun lopussa työttömänä 1 155 ja TE-toimiston aktiivipalveluissa 711. **Nuorten työttömien aktiivointiaste oli siis 38 %.** *) Osuus on ELY-alueista viidenneksi korkein. Nuorten naisten aktiivointiaste oli Etelä-Savossa 43 % ja nuorten miesten 35 %. Työnvälitystilaston mukaan alle 25-vuotiaita oli Etelä-Savossa työttömänä lokakuussa 19 % työvoimasta, kun osuus ilman aktiivointipalveluja olisi 30 %. Aktiivointipalvelut alensivat nuorten miesten työttömyyttä 37 %:sta 24 %:iin ja nuorten naisten työttömyyttä 23 %:sta 13 %:iin työvoimasta.

***) Aktiivointiaste kuvaa kuukauden lopussa palveluissa olleiden osuutta palveluissa olleiden ja työttömien työnhakijoiden summasta.**



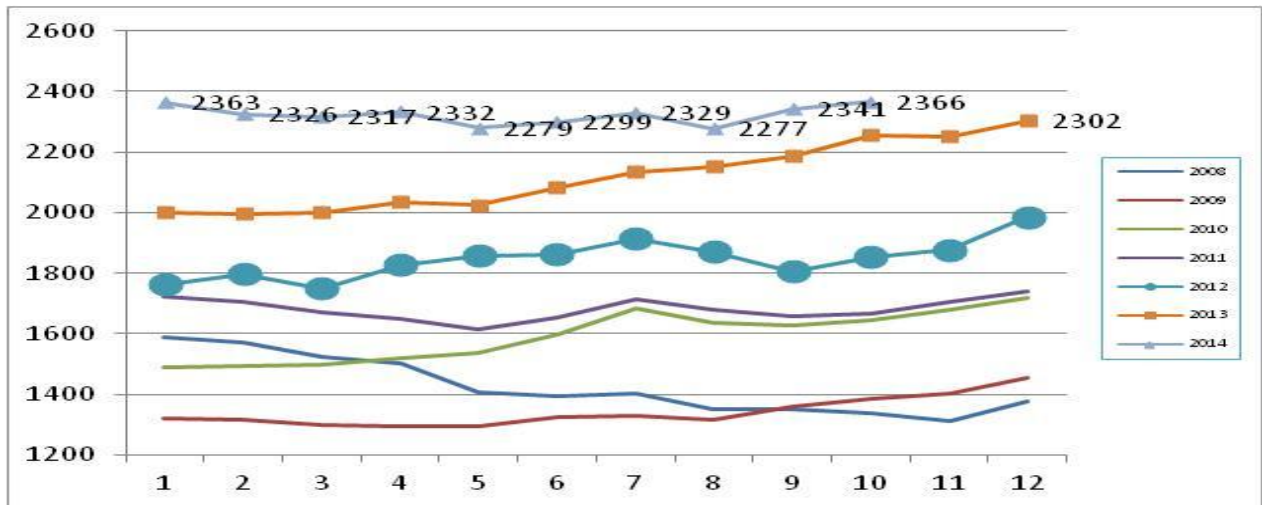
Graafi 3. Alle 25-vuotiaat työttömät työnhakijat Etelä-Savossa kuukauden lopussa v. 2008 –



Graafi 4. Alle 25-vuotiaat työttömät sukupuolen mukaan kuukauden lopussa v. 2008 –

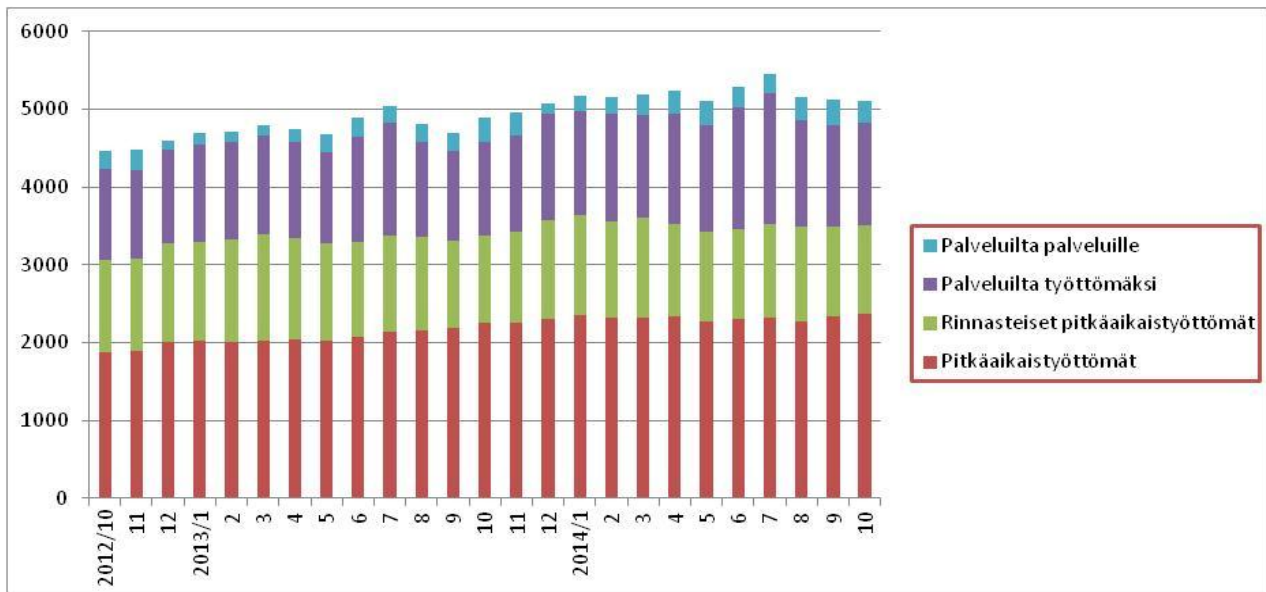
Yhdenjaksoiset pitkäaikaistyöttömät ja muu rakenteellinen työttömyys

Yhdenjaksoisesti yli vuoden työttömänä olleita oli Etelä-Savossa lokakuun lopussa 2 366 eli 110 enemmän kuin vuosi sitten.



Graafi 5. Yhdenjaksoisesti yli vuoden työttömänä olleet Etelä-Savossa kuukauden lopussa v. 2008 –

Rakennetyöttömiä oli lokakuun lopussa Etelä-Savossa 5 113, mikä on 59 % kaikista työttömistä. Rakennetyöttömistä pitkäaikaistyöttömiä ovat yhdenjaksoisesti yli vuoden työttömänä olleet (2 366) ja kestoaltaan näihin rinnasteiset edeltävän 16 kk:n aikana yhteensä 12 kk työttömänä olleet (1 138). Lisäksi rakennetyöttömiä laskeaan palvelulta työttömäksi jääneet (1 326) ja palveluilta palveluille sijoittuneet (283).



Graafi 6. Rakenteellinen työttömyys kuukauden lopussa ryhmittäin v. 2013 -

Työttömyys kunnittain

Lokakuun lopussa Etelä-Savossa työttömien osuus työvoimasta oli alle 10 % vain Juvan kunnassa (9,3 %). Mikkelin kaupungissa työttömänä oli 12,4 %, Pieksämäellä 12,6 % ja Savonlinnan kaupungissa 14,2 %. Etelä-Savossa työttömien osuus työvoimasta oli suurin Enonkoskella, 16,5 %.

Pieksämäen seutukunnan työttömyysaste on 11,8 %, Mikkelin seutukunnan 12,5 % ja Savonlinnan seutukunnan 14,2 %.

Maahanmuuttajatyönhakijat

Maahanmuuttajatyönhakijoiden määrä Etelä-Savossa on noussut vuodentakaisesta 8 %. EU-maista tulevia työnhakijoita oli lokakuun lopussa 196, missä kasvua edellisvuodesta 17 %. Muista maista lähtöisin olevia työnhakijoita oli 902, missä kasvua vuodentakaisesta 7 %. Maahanmuuttajatyövoimasta työttömänä oli Etelä-Savossa lokakuussa 38,5 %.

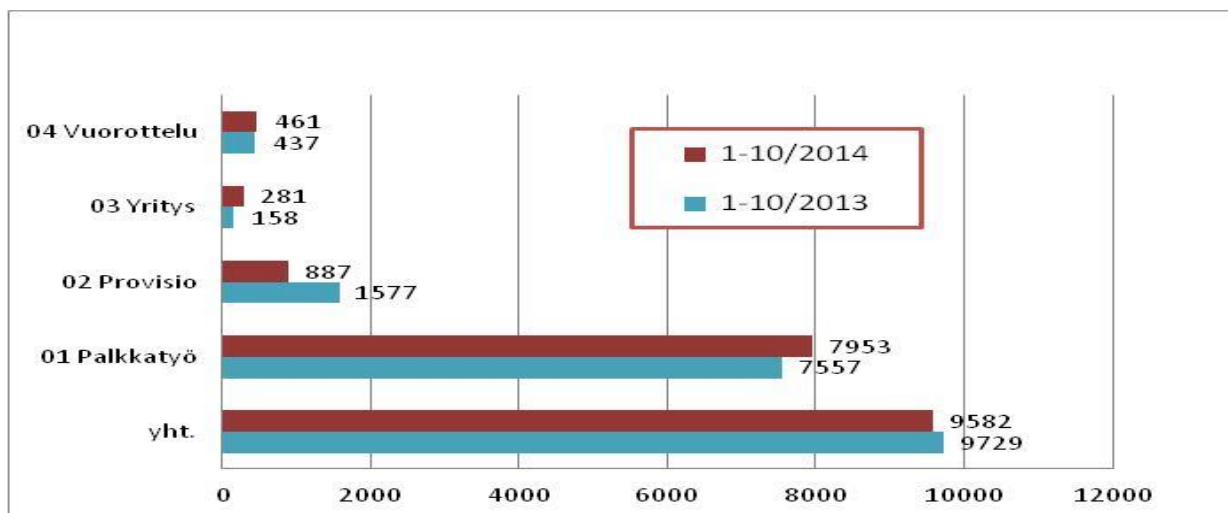
Työttömistä maahanmuuttajista oli aktivointipalveluissa 486 henkilöä eli 52,7 % ns. laajasta työttömyydestä. Nuoria maahanmuuttajia oli työttömänä 43.

TE-hallinnon työllistämis- ja koulutuspalvelut

Lokakuun lopussa TE-toimiston palveluissa oli Etelä-Savossa 159 henkilöä enemmän kuin vuosi sitten eli yhteensä 4 206 henkilöä. Palveluissa olevista 49 % oli miehiä. Miesten aktivointiaste oli 29 % ja naisten 37 %. Työvoimakoulutuksessa oli lokakuun lopussa 635 henkilöä, mikä on lähes 200 vähemmän kuin vuosi sitten. Omaehtoisesti työttömyysturvalla opiskelevia oli 1 037 (joista 62 % naisia), kuntouttavassa työtoiminnassa 665 (joista 42 % naisia) ja vuorotteluvapaasijaisuuteen työllistettynä 187 (joista 74 % naisia). TE-toimiston aktivointipalvelut alensivat työttömyysastetta lähes 7 %-yksikköä. Ilman näitä palveluja työttömänä olisi 19 % työvoimasta. (Työvoimapolitiisissa palveluissa olevat eivät sisälly työ- ja elinkeinoministeriön työnvälitystilaston työttömiin työnhakijoihin.)

Avoimet työpaikat

Lokakuun aikana Etelä-Savon TE-toimistossa oli avoinna 1 228 työpaikkaa eli hieman enemmän kuin viime vuoden lokakuussa. Kuukauden lopussa avoimia työpaikkoja oli 644. Alkuvuonna työpaikkoja on ilmoitettu työnvälitykseen edellisvuoden tahtiin. Provisiopalkkaiset työpaikat ovat vähentyneet lähes 700:llä eli 44 %, mutta muita työpaikkoja on ollut avoinna yli 500 enemmän kuin tammi-lokakuussa 2013.



Graafi 7. Uudet avoimet työpaikat työnvälityksessä työpaikan tyyppin mukaan Etelä-Savossa tammi- lokakuussa vuosina 2013 ja 2014

Lokakuun lopun tilannetta kuvaava työllisyyskatsaus julkistetaan tiistaina 23.12.2014.

Lisätiedot:

Etelä-Savon ELY: ennakointiasiantuntija **Merja Toijonen**, puh. 0295 024 165

Etelä-Savon TE-toimiston yhteystiedot:

TE-toimiston johtaja **Sirkka Rytönen**, puh. 0295 044 123
Viestintäasiantuntija **Mervi Huuskonen**, puh. 0295 044 044

TK7 TYÖNVÄLITYSTILASTO, TILANNEKATSAUS 31.10.2014

TAULU 7. LASKENTAPÄIVÄN AVOIMET TYÖPAIKAT JA TYÖTTÖMÄT TYÖHAKIJAT ELY-KESKUKSITTAIN (T)

KOKO MAA (kunkin alueen TE-toimiston asiakkaat, riippumatta kotikunnasta)

ELY-KESKUS(T)	AVOIMET TYÖPAIKAT	TYÖTTÖMÄT TYÖNHAKIJAT				TYÖTTÖMYYS- ASTE, %		
		YHTEENSÄ	MIEHET	NAISET	ALLE 25-v TYÖTT.	PITKÄAIK. TYÖTTÖMÄT	LOMAUTETUT	
UUSIMAA	11425	81973	45457	36516	8706	25985	4336	9,7
VARSINAIS-SUOMI	2039	27927	15979	11948	3500	7751	2535	12,6
SATAKUNTA	1793	13011	7396	5615	1530	3717	1217	12,4
HÄME	1274	23611	12844	10767	3048	7436	1606	13,6
PIRKANMAA	2107	33929	19112	14817	4600	10613	2935	14,1
KAAKKOIS-SUOMI	1162	20711	11828	8883	2918	5975	1330	15
ETELÄ-SAVO	561	8668	5037	3631	1155	2342	587	12,6
POHJOIS-SAVO	1135	14134	8248	5886	1892	3970	1202	12,1
POHJOIS-KARJALA	667	11170	6332	4838	1371	2951	710	15,7
KESKI-SUOMI	773	20208	11441	8767	2890	6746	1620	16,4
ETELÄ-POHJANMAA	612	8739	5038	3701	1412	1606	1141	9,8
POHJANMAA	839	9818	5635	4183	1556	2232	880	8,2
POHJOIS-POHJANMAA	1745	26115	14894	11221	4315	6753	2107	14
KAINUU	307	5862	3633	2229	737	1494	513	17,2
LAPPI	1142	13354	7902	5452	1588	3809	875	16,9
AHVENANMAA	140	588	315	273	130	71	0	3,9
ULKOMAAT	10	19	12	7	3	0	4	0
KOKO MAA	27732	319869	181124	138745	41351	93470	23604	12,2

*) ELY-keskusalueen työvoima on tässä Tilastokeskuksen Työvoimatutkimuksen mukainen 71.000 henkilöä.

TK14-tauluissa sen sijaan työvoimana käytetään Työssäkäyntitilaston lukua, joka on maakunnan kuntien summa.

TK14A TYÖNVÄLITYSTILASTO, TILANNEKATSAUS 31.10.2014											
TAULU 14A. TYÖTTÖMÄT TYÖNHAKIJAT JA AVOIMET TYÖPAIKAT KUNNITTAIN											
(ASIAKKAAN KOTIKUNNAN MUKAAN, RIIPPUMATTA SIITÄ, MISSÄ TE-TOIMISTOSSA ASIOI)											
ELY-KESKUS: 06 ETELÄ-SAVO											
KUNTA											
	TYÖVOIMA	TYÖTT.-ASTE, % <i>vrt. lokakuu 2013</i>		TYÖTTÖMÄT YHTENSÄ	MIEHET	NAISET	ALLE 20-V	ALLE 25-V	YLI 50-V	PITKÄAIK.-TYÖTT.	AVOIMET TYÖPAIKAT
HIRVENSALMI	972	13,0	11,5	126	61	65	..	19	58	35	2
KANGASNIEMI	2374	13,0	10,9	309	189	120	5	37	166	72	7
MIKKELI	25496	12,4	11,7	3160	1804	1356	140	457	1256	947	288
MÄNTYHARJU	2613	13,6	11,1	356	195	161	17	37	171	103	15
PERTUNMAA	740	11,9	11,6	88	48	40	..	6	35	27	0
PUUMALA	949	11,3	11,1	107	71	36	..	5	58	38	0
MIKKELIN SEUTUKUNTA	33144	12,5	11,6	4146	2368	1778	168	561	1744	1222	312
JOROINEN	2292	11,9	11,6	273	165	108	7	27	140	56	7
JUVA	2897	9,3	9,3	270	157	113	9	23	162	57	11
PIEKSÄMÄKI	8317	12,6	10,8	1046	561	485	44	169	423	204	189
PIEKSÄMÄEN SEUTUKUNTA	13506	11,8	10,6	1589	883	706	60	219	725	317	207
ENONKOSKI	617	16,5	13,0	102	61	41	..	6	66	33	0
HEINÄVESI	1437	14,9	12,9	214	136	78	..	14	113	71	3
RANTASALMI	1648	13,1	12,2	216	141	75	..	21	113	48	8
SAVONLINNA	16145	14,2	13,6	2296	1382	914	86	321	1015	635	110
SULKAVA	1138	13,4	11,8	153	96	57	8	13	80	40	4
SAVONLINNAN SEUTUKUNTA	20985	14,2	13,3	2981	1816	1165	101	375	1387	827	125
ETELÄ-SAVO	67635	12,9	11,9	8716	5067	3649	329	1155	3856	2366	644
KOKO MAA	2621312	12,2	11,1	319869	181124	138745	9730	41351	120364	93470	27732
.. = tietoa ei ole saatu, se on liian epävarma esitettäväksi tai se on salassapitosäännön alainen											

**TAULU 1. TYÖLLISYYSTILANNE 2014 LOKAKUUN LOPUSSA (I) JA TOIMISTOJEN TOIMINTA LOKAKUUN AIKANA (II)
ELY-KESKUS: ETELÄ-SAVO**

I	TILANNE KUUKAUDEN LOPUSSA	loka.14	loka.13	muutos	muutos
				HENK.	%
A. TYÖNHAKIJAT					
1.	Työttömät työnhakijat	8716	8145	571	7
	joista henkilökohtaisesti lomautetut	594	534	60	11,2
2.	Lyhennetyllä työviikolla	158	148	10	6,8
3.	Työssä olevat yhteensä	4100	3275	825	25,2
	joista yleisillä työmarkkinoilla	3010	2337	673	28,8
	joista työllistettynä	1090	938	152	16,2
4.	Työvoiman ulkopuolella	3265	3038	227	7,5
	joista työllistymistä edist.palvelussa	926	853	73	8,6
	joista koulutuksessa	1553	1188	365	30,7
5.	Työttömyyseläkettä saavat	379	545	-166	-30,5
1.-5.	Kaikki työnhakijat yhteensä	16618	15151	1467	9,7
B. TYÖVOIMAN KYSYNTÄ					
1.	Avoimet työpaikat yhteensä	644	559	85	15,2
	joista yli kuukauden avoinna olleet	309	185	124	67
	joista yli 2 kuukautta avoinna olleet	84	91	-7	-7,7
C. PALVELUISSA					
1.	Valtiolle työllistetyt	18	27	-9	-33,3
2.	Kuntiin työllistetyt	321	215	106	49,3
3.	Yksityiselle sektorille työllistetyt	1028	972	56	5,8
1.-3.	Työllistetyt yhteensä	1367	1214	153	12,6
4.	Työvoimakoulutuksessa	635	828	-193	-23,3
5.	Valmennuksessa	25	21	4	19
6.	Työ-/koulutuskokeilussa	290	321	-31	-9,7
7.	Työharjoittelussa/työelämävalmennuks.	0	0	0	0
8.	Vuorotteluvapaasijaisena	187	230	-43	-18,7
9.	Kuntouttavassa työtoiminnassa	665	563	102	18,1
10.	Omaehtoisessa opiskelussa	1037	870	167	19,2
1.-10.	Palveluissa yhteensä	4206	4047	159	3,9
D. TYÖTTÖMYYDEN RAKENNE					
1.	Työttömät naiset	3649	3346	303	9,1
2.	Työttömät miehet	5067	4799	268	5,6
3.	Alle 25-vuotiaat työttömät	1155	952	203	21,3
4.	Yli 50-vuotiaat työttömät	3856	3752	104	2,8
5.	Pitkäaikaistyöttömät	2366	2256	110	4,9
E. TOIMEENTULOTURVA					
1.	Työttömiä työttömyyskassojen jäseniä	4120	3753	367	9,8
II. TOIMINTA KUUKAUDEN AIKANA					
1.	Työttömät työnhakijat	9652	9195	457	5
2.	Muut työnhakijat	7418	6577	841	12,8
1.-2.	Työnhakijat yhteensä	17070	15772	1298	8,2
3.	Kuukauden kaikki työpaikat	1228	1200	28	2,3
	Kuukauden uudet työpaikat	645	702	-57	-8,1
	Täyttyneet työpaikat	572	627	-55	-8,8
	joista toimiston hakijalla täytt.	145	191	-46	-24,1
4.	Alkaneet työttömyysjaksot	1698	1996	-298	-14,9
5.	Päättyneet työttömyysjaksot	1205	1623	-418	-25,8
6.	Uudet työllistämiset	171	205	-34	-16,6
7.	Aloittanut työvoimakoulutuksen	94	182	-88	-48,4

NÄKYMIÄ | MARRASKUU | 2014

**ETELÄ-SAVON TYÖLLISYYSKATSAUS 31.10.2014
JULKAISUVAPAA TIISTAINA 25.11.2014 KLO 9:00**

**Etelä-Savon elinkeino-, liikenne- ja ympäristökeskus
Merja Toijonen |**

www.ely-keskus.fi/julkaisut | www.doria.fi/ely-keskus