

## Etelä-Savon työttömien määrä 30 % suurempi kuin vuoden 2008 suhdannehuipulla

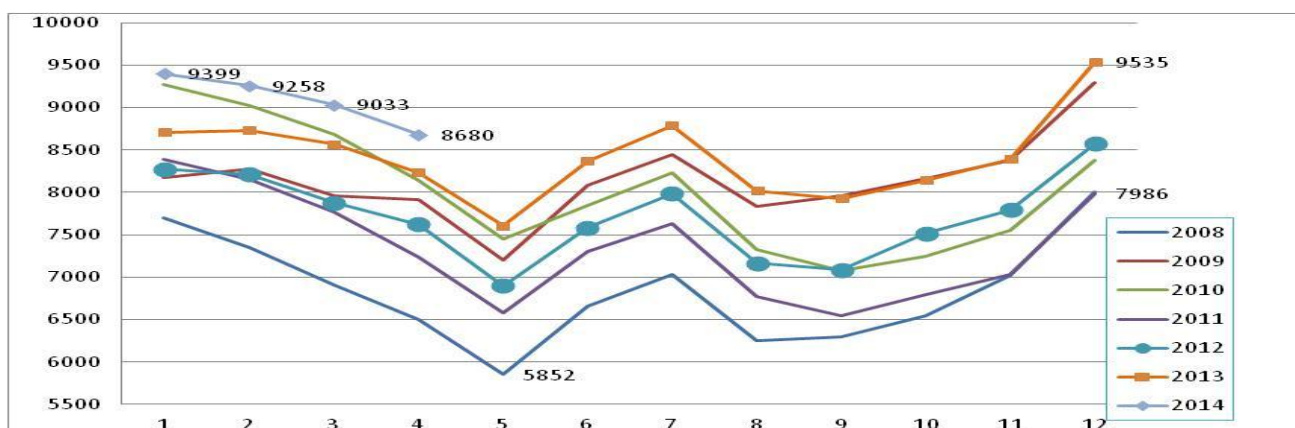
Työllisyyskatsaus, huhtikuu 2014

20.5.2014 klo 9:00

### Työttömät työnhakijat

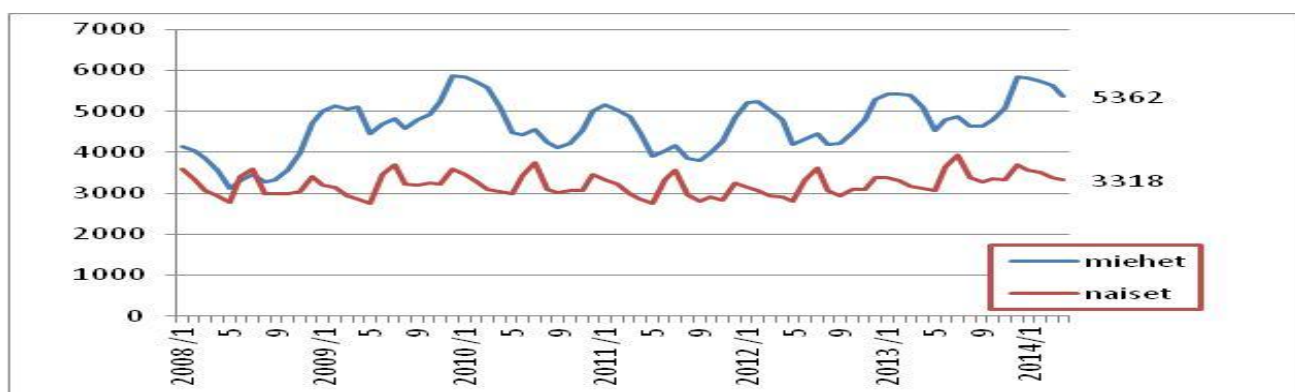
Vuoden 2008 suhdannehuipun työttömyyslukuista on Etelä-Savossa taannuttu 30 %. TE-palveluissa olevien määrä on kasvanut lähes 1 000 henkilöllä ja avoin työttömyys yli 2 000 henkilöllä. Etelä-Savossa oli huhtikuun lopussa työttömänä 8 680 henkilöä eli 12,8 % työvoimasta. Työttömien määrä nousi 450:llä vuodentakaisesta, mutta laski 350:llä maaliskuusta. Koko maassa työttömiä oli 307 300 eli 27 900 enemmän kuin vuosi sitten ja 8 400 vähemmän kuin maaliskuussa. Työttömien osuus työvoimasta oli huhtikuun lopussa koko maassa 11,7 %.

Kaikkien työttömien määrä nousi Etelä-Savossa 5 % ja koko maassa 10 %. Alle 25-vuotiaiden työttömien määrä sen sijaan nousi vuodentakaisesta Etelä-Savossa 11 % ja koko maassa 8 %.



Graafi 1. Työttömät työnhakijat Etelä-Savossa kuukauden lopussa v. 2008 -

Miehiä oli Etelä-Savossa työttömänä 5 362 eli 256 enemmän kuin vuosi sitten ja naisia 3 318, mikä sekä on lähes 200 enemmän kuin vuosi sitten. Työttömistä oli miehiä 62 %. Miesten työttömyysaste oli huhtikuussa 15 % ja naisten 10 %.



Graafi 2. Työttömät miehet ja naiset Etelä-Savossa v. 2008 -

## Lomautukset

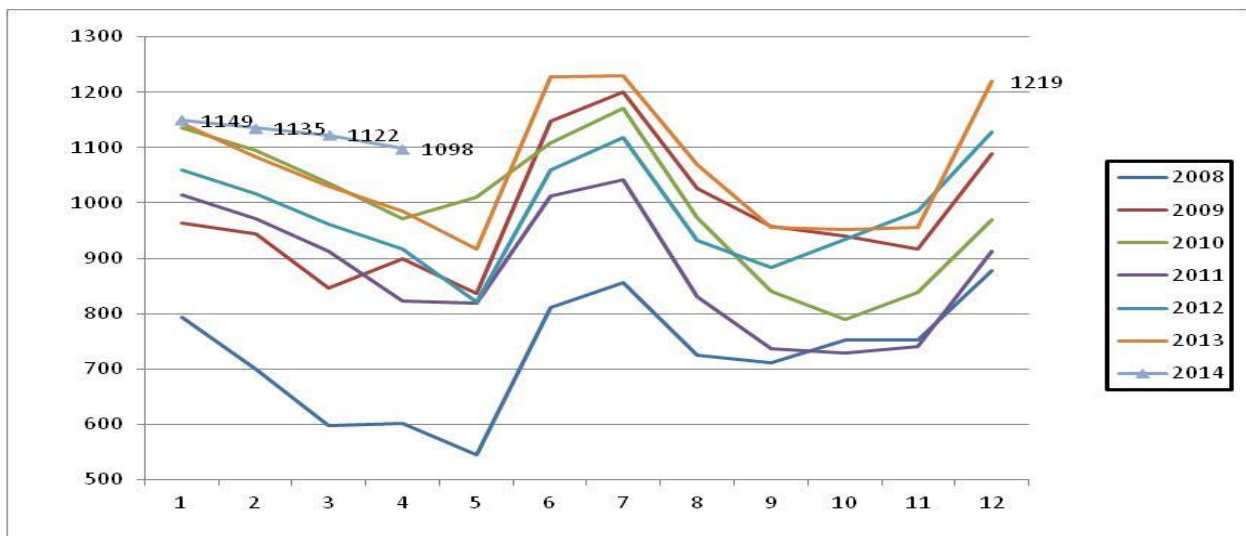
Lomautettuja oli Etelä-Savossa huhtikuun lopussa 846. Lomautettujen määrä ei ole suoraan vertailukelpoinen edellisvuoteen. Määrä on kuitenkin vuodentakaista hieman pienempi, kun otetaan huomioon vuosi sitten ryhmälomautettuna olleet noin 300 henkilöä.

## Työttömät alle 25-vuotiaat

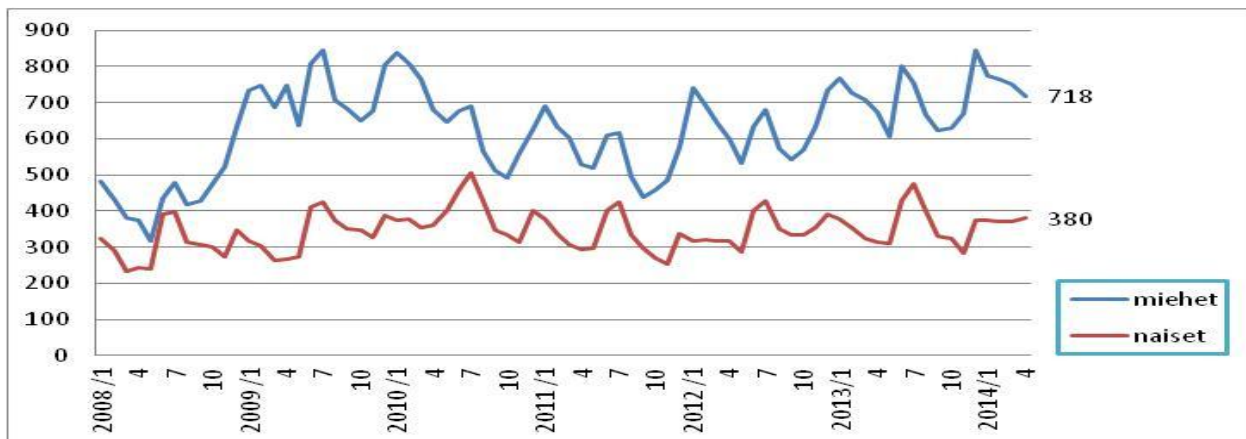
Alle 25-vuotiaita oli huhtikuun lopussa Etelä-Savossa työttömänä 1 098, mikä on 24 vähemmän kuin maaliskuussa ja 112 enemmän kuin vuosi sitten. Nuorten osuus kaikista työttömistä oli noin 13 %. Miesten osuus alle 25-vuotiaista työttömistä oli 65 %. Alle 30-vuotiaita vastavalmistuneita ammatillisen koulutuksen suorittaneita oli työttömänä yhteensä 359, joista 25 - 29 -vuotiaita 69.

Nuoria oli huhtikuun lopussa palkkatukityössä 267, joista 180 eli 67 % työskenteli yrityksissä. Nuorten osuus palkkatukityössä oli 20 %. Palkkatuella olleista nuorista 60 % on miehiä. Työ- ja koulutuskokeiluissa ja arviointipalveluissa oli huhtikuun lopussa yhteensä 1 140 nuorta, mikä on 41 % näihin palveluihin osallistuneista.

**Nuorten työttömien aktiivointiaste oli Etelä-Savossa huhtikuussa 42,1 %.** Osuus on ELY-alueista kuudenneksi korkein. Nuorten naisten aktiivointiaste oli Etelä-Savossa 46 % ja nuorten miesten 40 %. Työnvälitystilaston mukaan alle 25-vuotiaiden työttömyysaste Etelä-Savossa oli huhtikuussa 18 % työvoimasta, kun se ilman aktiivointipalveluja olisi 31 %. Nuorten miesten työttömyysastetta aktiivointitoimet alensivat 38 %:sta 23 %:iin ja nuorten naisten työttömyysastetta 23 %:sta 12,5 %:iin työvoimasta.



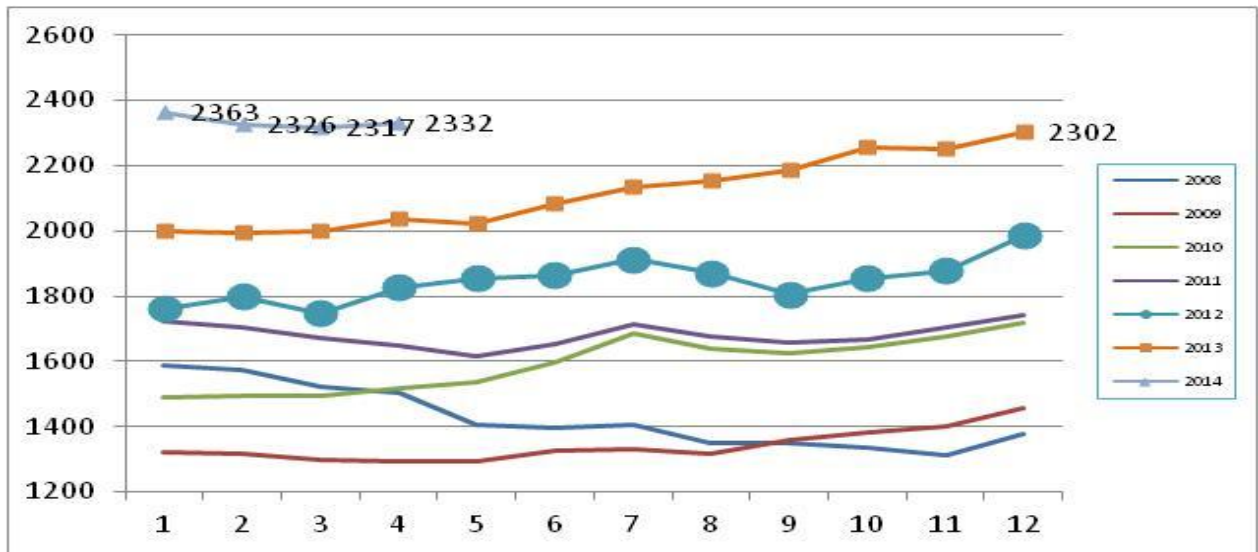
Graafi 3. Alle 25-vuotiaat työttömät työnhakijat Etelä-Savossa kuukauden lopussa v. 2008 –



Graafi 4. Alle 25-vuotiaat työttömät sukupuolen mukaan kuukauden lopussa v. 2008 –

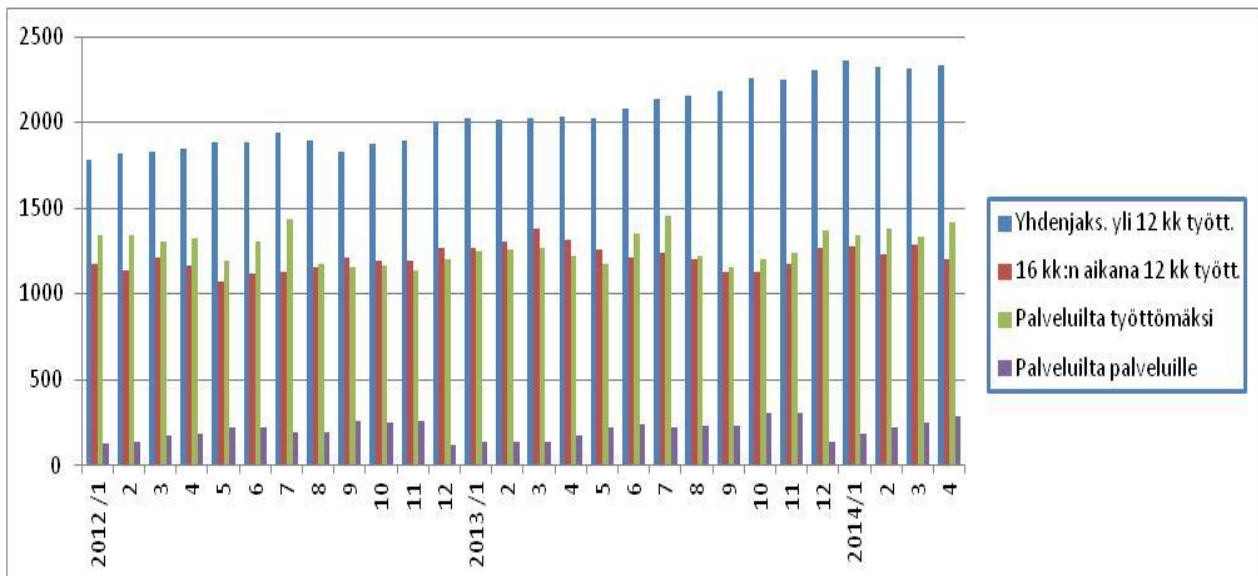
## Yhdenjaksoiset pitkäaikaistyöttömät ja muu rakenteellinen työttömyys

Yhdenjaksoisesti yli vuoden työttömänä olleita oli Etelä-Savossa huhtikuun lopussa 2 332 eli 297 enemmän kuin vuosi sitten.



Graafi 5. Yhdenjaksoisesti yli vuoden työttömänä olleet Etelä-Savossa kuukauden lopussa v. 2008 –

Rakennetyöttömiä huhtikuun lopussa Etelä-Savossa 5 233 mikä on 56 % kaikista työttömistä. Rakennetyöttömiä lasketaan yhdenjaksoisesti yli vuoden työttömänä olleita (2 332), edeltävän 16 kk:n aikana yhteensä 12 kk työttömänä olleita (1 199), palvelulta työttömäksi jääneitä (1 417) ja palveluilta palveluille sijoittuneita (285).



Graafi 6. Rakenteellinen työttömyys kuukauden lopussa ryhmittäin v. 2012 -

## Työttömyys kunnittain

Huhtikuun lopussa Etelä-Savon ainoa alle 10 %:n työttömyysaste oli Juvan kunnassa (9,5%) Mikkelin kaupungin työttömyysaste oli 12,2 %, Pieksämäen 12,1 % ja Savonlinnan kaupungin 14,7 %. Etelä-Savon korkein työttömyysaste oli Enonkoskella, 16,4 % työvoimasta.

Pieksämäen seutukunnan työttömyysaste on 11,6 %, Mikkelin seutukunnan 12,2 % ja Savonlinnan seutukunnan 14,6 %.

## Maahanmuuttajatyönhakijat

Maahanmuuttajatyönhakijoiden määrä Etelä-Savossa on noussut vuodentakaisesta 14 %. EU-maista tulevia työnhakijoita oli huhtikuun lopussa 195, missä kasvua edellisvuodesta 36 %. Muista maista lähtöisin olevia työnhakijoita oli 881, missä kasvua vuodentakaisesta 10 %. Maahanmuuttajien työttömyysaste Etelä-Savossa oli huhtikuussa 36,2 %

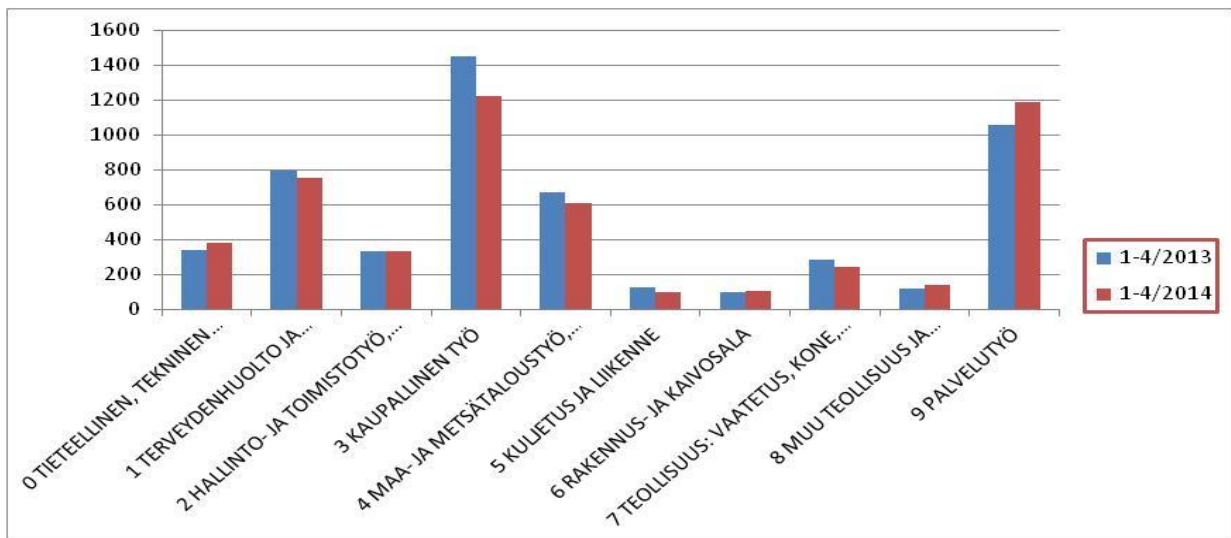
Työttömistä maahanmuuttajista oli aktivointipalveluissa 529 henkilöä eli 56 % ns. laajasta työttömyydestä. Nuoria maahanmuuttajia on työttömänä 39 ja aktivointipalveluissa olevien osuus oli 62 %.

## TE-hallinnon työllistämis- ja koulutuspalvelut

TE-toimiston palveluissa oli Etelä-Savossa lähes 600 henkilöä enemmän kuin vuosi sitten eli yhteensä 4 331 henkilöä. Palveluissa olevista puolet on miehiä ja puolet naisia. Miesten aktivointiaste oli 29 % ja naisten aktivointiaste oli 40 %. Työvoimakoulutuksessa oli huhtikuun lopussa 777 henkilöä, mikä on 11 enemmän kuin vuosi sitten. Omaehtoisesti työttömyysturvalla opiskelevia oli 983 (joista 62 % naisia), kuntouttavassa työtoiminnassa 643 (joista 40 % naisia) ja vuorotteluvapaasijaisuuteen työllistettynä 203 (joista 69 % naisia). TE-toimiston aktivointipalvelut alensivat työttömyysastetta 7 %-yksikköä. Ilman näitä palveluja työttömyysaste olisi noin 20 %. (Työvoimapolitiisissa palveluissa olevat eivät sisälly työ- ja elinkeinoministeriön työnvälitystilaston työttömiin työnhakijoihin.)

## Avoimet työpaikat

Huhtikuun aikana Etelä-Savon TE-toimistossa oli avoinna 2 231 työpaikkaa, mikä on 3 % vähemmän kuin viime vuoden huhtikuussa. Kuukauden lopussa avoimia työpaikkoja oli 1 063.



Graafi 7. Uudet avoimet työpaikat työnvälityksessä ammattiryhmittäin Etelä-Savossa tammi-huhtikuussa v. 2013 ja 2014

Toukokuun lopun tilannetta kuvaava työllisyyskatsaus julkistetaan tiistaina 24.6.2014.

### Lisätiedot:

Etelä-Savon ELY: ennakointiasiantuntija **Merja Toijonen**, puh. 0295 024 165

### Etelä-Savon TE-toimiston yhteystiedot:

TE-toimiston johtaja **Sirkka Rytkönen**, puh. 0295 044 123

Viestintäasiantuntija **Mervi Huuskonen**, puh. 0295 044 044

## TK7 TYÖNVÄLITYSTILASTO, TILANNEKATSAUS 30.4.2014

TAULU 7. LASKENTAPÄIVÄN AVOIMET TYÖPAIKAT JA TYÖTTÖMÄT TYÖHAKIJAT ELY-KESKUKSITTAIN (T)

KOKO MAA(T)

ELY-KESKUS(T)	AVOIMET TYÖPAIKAT	TYÖTTÖMÄT TYÖNHAKIJAT			ALLE 25-v PITKÄAIK. TYÖTTÖMÄT LOMAUTETUT			TYÖTTÖMYYS- ASTE, %
		YHTEENSÄ	MIEHET	NAISET				
UUSIMAA	16270	77386	44552	32834	3318 7885	22830	4736	8,8
VARSINAIS-SUOMI	2711	26088	15192	10896	3064	6943	2442	10,8
SATAKUNTA	1062	12407	7070	5337	1446	3563	1070	11,5
HÄME	1853	22628	12903	9725	2796	6883	1841	12,5
PIRKANMAA	2609	32568	18667	13901	4085	11221	2961	12,9
KAAKKOIS-SUOMI	1467	20289	12129	8160	2642	5447	1712	14
ETELÄ-SAVO	769	8617	5311	3306	1097	2311	828	11,8
POHJOIS-SAVO	1696	13664	8495	5169	1630	3756	1498	11,6
POHJOIS-KARJALA	828	11218	6653	4565	1336	3097	835	14,6
KESKI-SUOMI	1099	20248	11895	8353	2802	6244	1765	15,7
ETELÄ-POHJANMAA	1396	8051	4912	3139	1105	1485	1113	8,4
POHJANMAA	2455	8934	5302	3632	1282	2106	860	7,2
POHJOIS-POHJANMAA	2809	25146	15015	10131	4067	6110	2276	12,8
KAINUU	460	6009	3964	2045	700	1376	682	16,2
LAPPI	1134	13423	8422	5001	1671	3480	1048	15,6
AHVENANMAA	348	575	318	257	112	58	9	3,6
ULKOMAAT	125	23	20	3	3	4	6	0
KOKO MAA	39092	307313	180842	126471	37724	86931	25698	11,1

\*) ELY-keskusalueen työvoima on tässä Tilastokeskuksen Työvoimatutkimuksen mukainen 69.000 henkilöä.

TK14-tauluissa sen sijaan työvoimana käytetään Työssäkäyntitilaston lukua, joka on maakunnan kuntien summa.

TK14A TYÖNVÄLITYSTILASTO, TILANNEKATSAUS 30.4.2014												
TAULU 14A. TYÖTTÖMÄT TYÖNHAKIJAT JA AVOIMET TYÖPAIKAT KUNNITTAIN												
ELY-KESKUS: 06 ETELÄ-SAVO												
KUNTA												
	TYÖVOIMA	TYÖTT.-ASTE, %	VRT. huhti.13	TYÖTTÖMÄT YHTEENSÄ	MIHET	NAISET	ALLE 20-V	ALLE 25-V	YLI 50-V	PITKÄAIK.-TYÖTT. VAMM. JA PITKÄAIK.-SAIRAAT	AVOIMET TYÖPAIKAT	
HIRVENSALMI	973	10,6	10,7	103	55	48	..	5	60	36	27	7
KANGASNIEMI	2375	13,0	11,9	309	192	117	..	32	166	54	60	37
MIKKELI	25500	12,2	11,5	3119	1919	1200	98	445	1279	941	711	421
MÄNTYHARJU	2615	12,6	12,0	330	199	131	10	32	167	105	80	25
PERTUNMAA	746	11,1	10,0	83	44	39	0	6	36	24	24	12
PUUMALA	950	11,9	10,8	113	80	33	0	5	64	45	19	13
MIKKELIN SEUTUKUNTA	33207	12,2	10,5	4057	2489	1568	112	525	1772	1205	921	515
JOROINEN	2296	12,1	12,5	277	182	95	..	25	135	57	49	12
JUVA	2908	9,5	8,8	277	178	99	..	18	152	57	35	33
PIEKSÄMÄKI	8340	12,1	10,6	1013	592	421	37	143	417	211	265	158
PIEKSÄMÄEN SEUTUKUNTA	13544	11,6	10,5	1567	952	615	46	186	704	325	349	203
ENONKOSKI	616	16,4	14,3	101	62	39	..	..	57	23	15	1
HEINÄVESI	1439	14,8	13,2	213	146	67	..	23	114	60	45	15
RANTASALMI	1653	12,3	13,7	203	135	68	..	12	111	51	32	17
SAVONLINNA	16145	14,7	14,1	2380	1481	899	87	341	1058	625	378	296
SULKAVA	1139	14,0	13,6	159	97	62	..	8	83	43	25	16
SAVONLINNAN SEUTUKUNTA	20992	14,6	13,9	3056	1921	1135	94	387	1423	802	495	345
ETELÄ-SAVO	67695	12,8	12,1	8680	3899	3318	252	1098	3899	2332	1765	1063
KOKO MAA	2621797	11,7	10,7	307313	180842	126471	6545	37724	116433	86931	40592	39092
.. = tietoa ei ole saatu, se on liian epävarma esitettäväksi tai se on salassapitosäännön alainen												



**TAULU 1. TYÖLLISYYSTILANNE 2014 HUHTIKUUN LOPUSSA (I) JA TOIMISTOJEN TOIMINTA HUHTIKUUN AIKANA (II)  
ELY-KESKUS: ETELÄ-SAVO**

I TILANNE KUUKAUDEN LOPUSSA		vrt.		muutos HENK.	muutos %
		huhti.2014	huhti.2013		
<b>A. TYÖNHAKIJAT</b>					
1.	Työttömät työnhakijat	8680	8231	449	5,5
	joista henkilökohtaisesti lomautetut	846	748	98	13,1
2.	Lyhennetyllä työviikolla	146	91	55	60,4
3.	Työssä olevat yhteensä	3550	3127	423	13,5
	joista yleisillä työmarkkinoilla	2540	2230	310	13,9
	joista työllistettynä	1010	897	113	12,6
4.	Työvoiman ulkopuolella	3278	3023	255	8,4
	joista työllistymistä edist.palvelussa	972	766	206	26,9
	joista koulutuksessa	1409	531	878	165,3
5.	Työttömyyseläkettä saavat	379	756	-377	-49,9
1.-5.	Kaikki työnhakijat yhteensä	16033	15228	805	5,3
<b>B. TYÖVOIMAN KYSYNTÄ</b>					
1.	Avoimet työpaikat yhteensä	1063	996	67	6,7
	joista yli kuukauden avoinna olleet	454	428	26	6,1
	joista yli 2 kuukautta avoinna olleet	213	290	-77	-26,6
<b>C. PALVELUISSA</b>					
1.	Valtiolle työllistetyt	25	27	-2	-7,4
2.	Kuntiin työllistetyt	305	252	53	21
3.	Yksityiselle sektorille työllistetyt	1007	791	216	27,3
1.-3.	Työllistetyt yhteensä	1337	1070	267	25
4.	Työvoimakoulutuksessa	777	766	11	1,4
5.	Valmennuksessa	18	1	17	1700
6.	Työ-/koulutuskokeilussa	370	391	-21	-5,4
7.	Työharjoittelussa/työelämävalmennuks.	0	26	-26	-100
8.	Vuorotteluvapaasijaisena	203	225	-22	-9,8
9.	Kuntouttavassa työtoiminnassa	643	531	112	21,1
10.	Omaehtoisessa opiskelussa	983	804	179	22,3
1.-10.	Palveluissa yhteensä	4331	3814	517	13,6
<b>D. TYÖTTÖMYYDEN RAKENNE</b>					
1.	Työttömät naiset	3318	3125	193	6,2
2.	Työttömät miehet	5362	5106	256	5
3.	Alle 25-vuotiaat työttömät	1098	986	112	11,4
4.	Yli 50-vuotiaat työttömät	3899	3824	75	2
5.	Pitkäaikaistyöttömät	2332	2035	297	14,6
<b>E. TOIMEENTULOTURVA</b>					
1.	Työttömiä työttömyyskassojen jäseniä	4094	3903	191	4,9
<b>II. TOIMINTA KUUKAUDEN AIKANA</b>					
1.	Työttömät työnhakijat	9823	9653	170	1,8
2.	Muut työnhakijat	6949	6491	458	7,1
1.-2.	Työnhakijat yhteensä	16772	16144	628	3,9
3.	Kuukauden kaikki työpaikat	2231	2296	-65	-2,8
	Kuukauden uudet työpaikat	962	1016	-54	-5,3
	Täyttyneet työpaikat	1158	1276	-118	-9,2
	joista toimiston hakijalla täytt.	273	404	-131	-32,4
4.	Alkaneet työttömyysjaksot	1336	1628	-292	-17,9
5.	Päättyneet työttömyysjaksot	1487	2065	-578	-28
6.	Uudet työllistämiset	232	199	33	16,6
7.	Aloitannut työvoimakoulutuksen	133	166	-33	-19,9





**NÄKYMIÄ | TOUKOKUU | 2014**

**ETELÄ-SAVON TYÖLLISYYSKATSAUS 30.4.2014  
JULKAISUVAPAA TORSTAINA 20.5.2014 KLO 9:00**

**Etelä-Savon elinkeino-, liikenne- ja ympäristökeskus  
Merja Toijonen|**

**[www.ely-keskus.fi/julkaisut](http://www.ely-keskus.fi/julkaisut) | [www.doria.fi/ely-keskus](http://www.doria.fi/ely-keskus)**