

Etelä-Savossa työttömien määrä lisääntynyt vuodentakaisesta eniten rakennus- ja kuljetustyössä

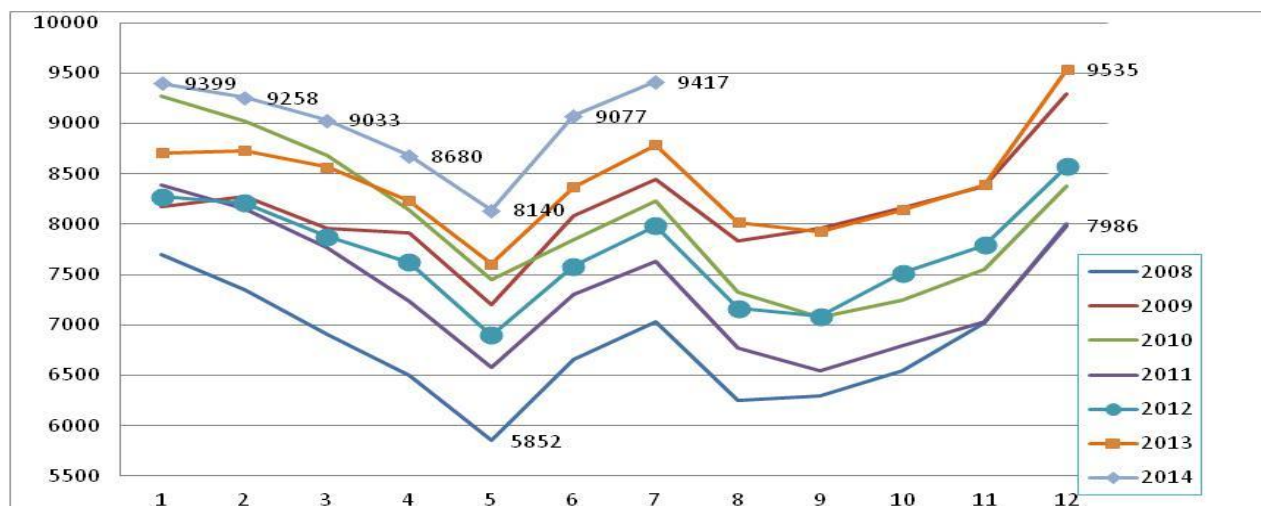
Työllisyyskatsaus, heinäkuu 2014

26.8.2014 klo 9:00

Työttömät työnhakijat

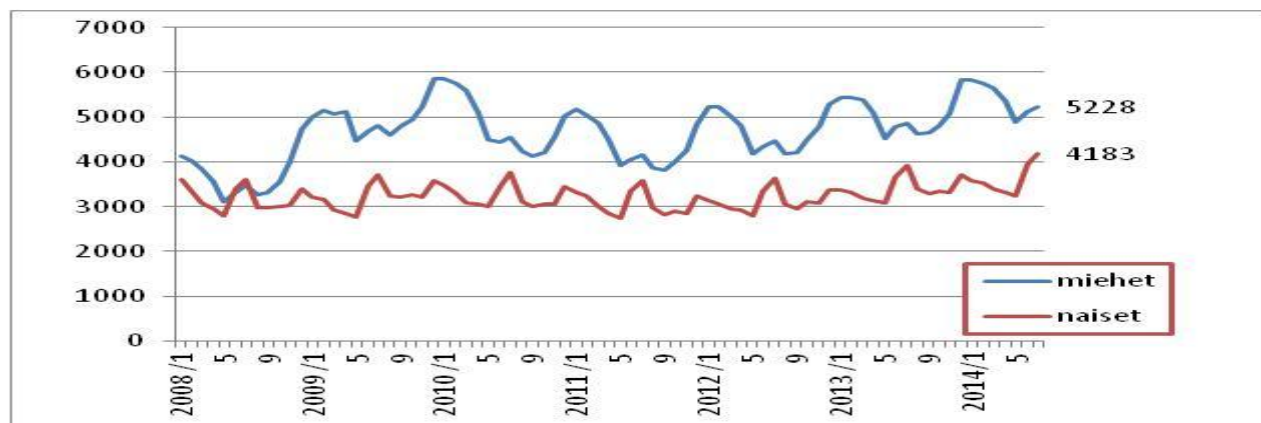
Etelä-Savossa oli heinäkuun lopussa työttömänä 9 417 henkilöä eli 13,9 % työvoimasta. Työttömien määrä nousi 630:llä vuodentakaisesta ja 340:llä kesäkuusta. Koko maassa työttömiä oli 350 400 eli 31 800 enemmän kuin vuosi sitten ja 13 200 enemmän kuin kesäkuussa. Työttömien osuus työvoimasta oli heinäkuun lopussa koko maassa 13,1 %.

Kaikkien työttömien määrä nousi vuodentakaisesta Etelä-Savossa 7 % ja koko maassa 10 %. Alle 25-vuotiaiden työttömien määrä nousi vuodentakaisesta Etelä-Savossa 14 % ja koko maassa 11 %.



Graafi 1. Työttömät työnhakijat Etelä-Savossa kuukauden lopussa v. 2008 -

Miehiä oli Etelä-Savossa työttömänä 5 228 eli 368 enemmän kuin vuosi sitten ja naisia 4 189, mikä on 362 enemmän kuin vuosi sitten. Työttömistä oli miehiä 56 %. Miesten työttömyysaste oli heinäkuussa 15 % ja naisten 12 %.



Graafi 2. Työttömät miehet ja naiset Etelä-Savossa v. 2008 -

Lomautukset

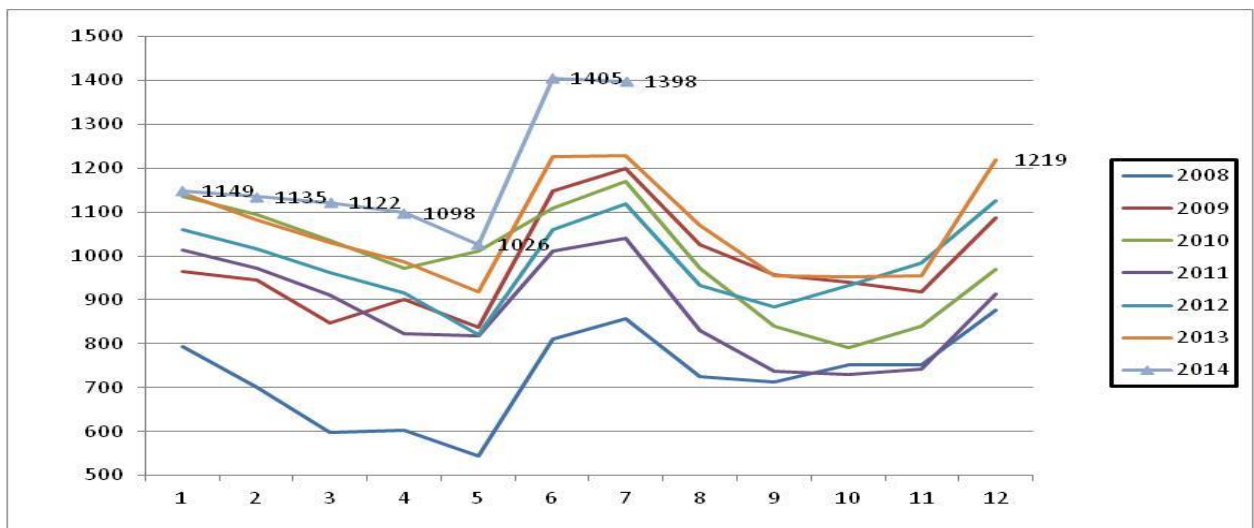
Lomautettuja oli Etelä-Savossa heinäkuun lopussa 659. Lomautettujen määrä ei ole suoraan vertailukelpoinen edellisvuoteen. Määrä on kuitenkin hieman vuodentakaista suurempi, sillä vuosi sitten ryhmälomautettuna oli vain muutamia kymmeniä henkilöä.

Työttömät alle 25-vuotiaat

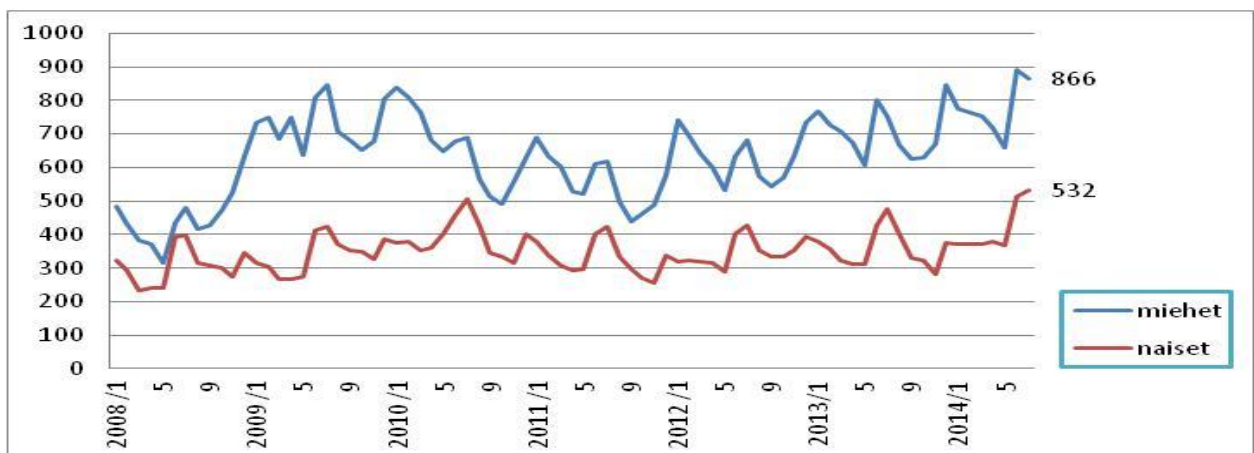
Alle 25-vuotiaita oli heinäkuun lopussa Etelä-Savossa työttömänä 1 398, mikä on 7 vähemmän kuin kesäkuussa ja 169 enemmän kuin vuosi sitten. Nuorten osuus kaikista työttömistä oli 15 %. 25-vuotiaista työttömistä 62 % on miehiä. Alle 30-vuotiaita vastavalmistuneita ammatillisen koulutuksen suorittaneita oli työttömänä yhteensä 396, joista 25 - 29 -vuotiaita oli 83 ja alle 25-vuotiaita 313.

Nuoria oli heinäkuun lopussa palkkatukityössä 302, joista 224 eli 74 % työskenteli yrityksissä. Nuorten osuus palkkatukityössä olevista oli 22 %. Palkkatuella olleista nuorista 65 % on miehiä. Työ- ja koulutuskokeiluissa ja arviointipalveluissa oli heinäkuun lopussa yhteensä 1 045 nuorta, mikä on 39 % näihin palveluihin osallistuneista.

Nuorten työttömien aktiivointiaste oli Etelä-Savossa heinäkuussa 31,5 %. Osuus on ELY-alueista neljänneksi korkein. Nuorten naisten aktiivointiaste oli Etelä-Savossa 32 % ja nuorten miesten 26,5 %. Työnvälitystilaston mukaan alle 25-vuotiaita oli Etelä-Savossa työttömänä heinäkuussa 23 % työvoimasta, kun osuus ilman aktiivointipalveluja olisi 33 %. Aktiivointipalvelut alensivat nuorten miesten työttömyyttä 40 %:sta 28 %:iin ja nuorten naisten työttömyyttä 25 %:sta 17 %:iin työvoimasta.



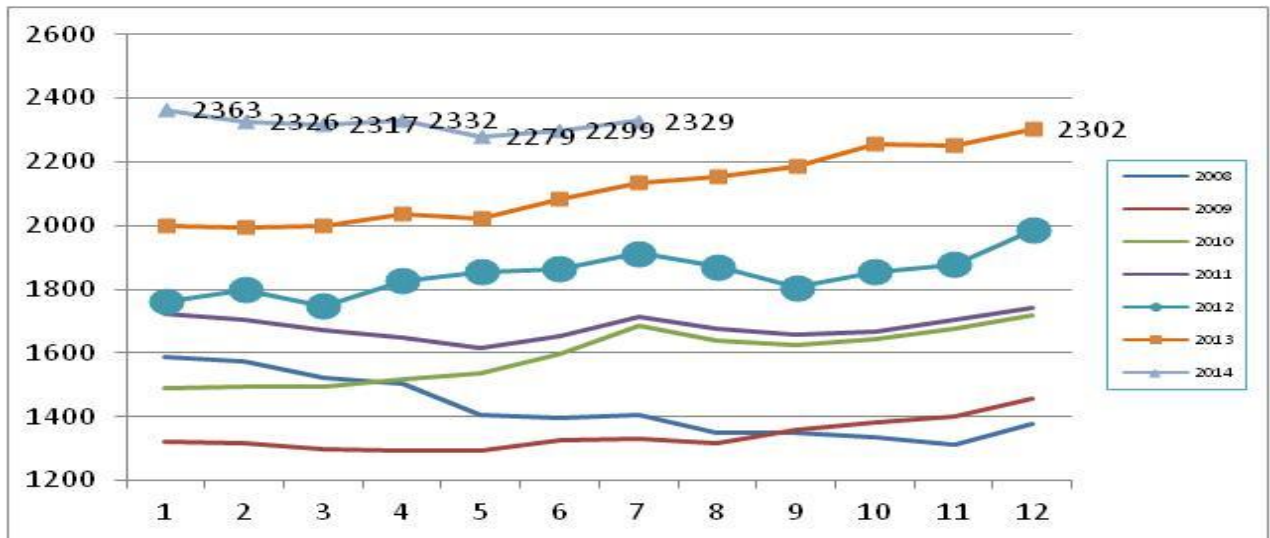
Graafi 3. Alle 25-vuotiaat työttömät työnhakijat Etelä-Savossa kuukauden lopussa v. 2008 –



Graafi 4. Alle 25-vuotiaat työttömät sukupuolen mukaan kuukauden lopussa v. 2008 –

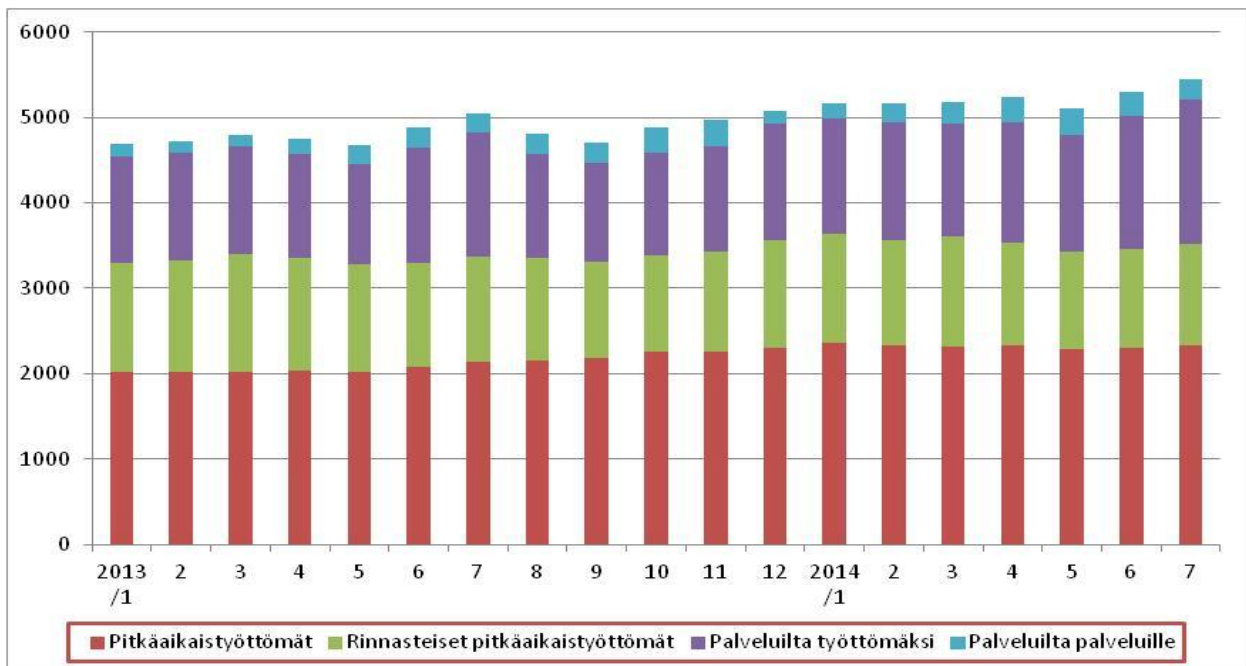
Yhdenjaksoiset pitkäaikaistyöttömät ja muu rakenteellinen työttömyys

Yhdenjaksoisesti yli vuoden työttömänä olleita oli Etelä-Savossa heinäkuun lopussa 2 329 eli 194 enemmän kuin vuosi sitten.



Graafi 5. Yhdenjaksoisesti yli vuoden työttömänä olleet Etelä-Savossa kuukauden lopussa v. 2008 –

Rakennetyöttömiä oli heinäkuun lopussa Etelä-Savossa 5 451, mikä on 58 % kaikista työttömistä. Rakennetyöttömistä pitkäaikaistyöttömiä ovat yhdenjaksoisesti yli vuoden työttömänä olleet (2 329) ja kestoaltaan näihin rinnasteiset edeltävän 16 kk:n aikana yhteensä 12 kk työttömänä olleet (1 193). Lisäksi rakennetyöttömmiksi laskeaan palvelulta työttömäksi jääneet (1 683) ja palveluilta palveluille sijoittuneet (246).



Graafi 6. Rakenteellinen työttömyys kuukauden lopussa ryhmittäin v. 2012 -

Työttömyys kunnittain

Heinäkuun lopussa Etelä-Savossa vain Juvan kunnassa työttömien osuus työvoimasta oli alle 10 % (9,6 %). Mikkelin kaupungissa työttömänä oli 13,6 %, Pieksämäellä 13,9 % ja Savonlinnan kaupungissa 15,9 %. Etelä-Savossa työttömien osuus työvoimasta oli suurin Enonkoskella, 16,9 %.

Pieksämäen seutukunnan työttömyysaste on 12,7 %, Mikkelin seutukunnan 13,4 % ja Savonlinnan seutukunnan 15,5 %.

Maahanmuuttajatyönhakijat

Maahanmuuttajatyönhakijoiden määrä Etelä-Savossa on noussut vuodentakaisesta 9 %. EU-maista tulevia työnhakijoita oli heinäkuun lopussa 196, missä kasvua edellisvuodesta 24 %. Muista maista lähtöisin olevia työnhakijoita oli 902, missä kasvua vuodentakaisesta 5 %. Maahanmuuttajatyövoimasta työttömänä oli Etelä-Savossa heinäkuussa 60 %.

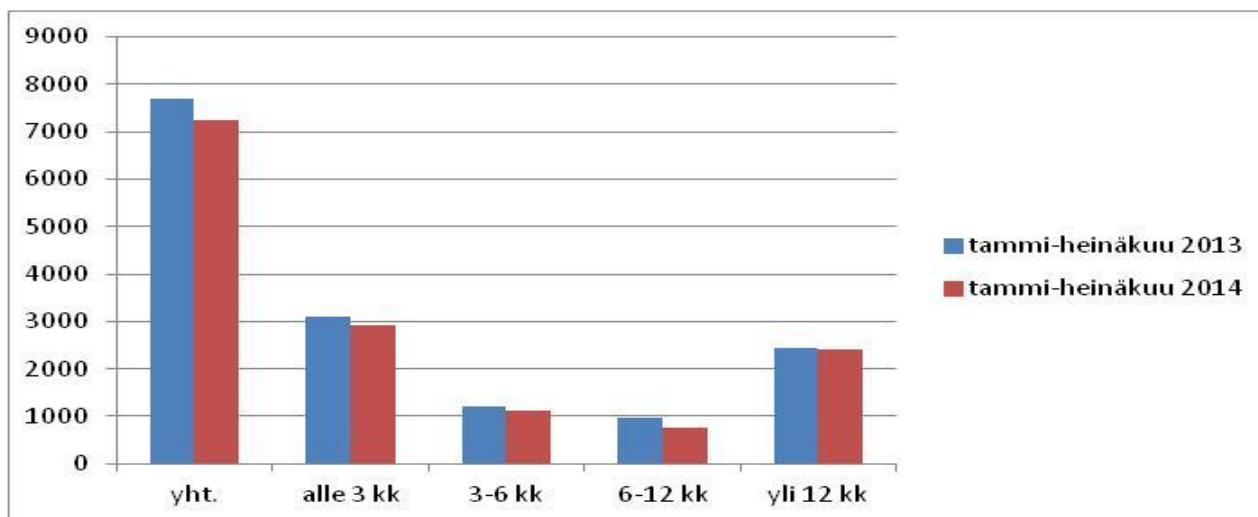
Työttömistä maahanmuuttajista oli aktivointipalveluissa 243 henkilöä eli 26 % ns. laajasta työttömyydestä. Nuoria maahanmuuttajia oli työttömänä 80.

TE-hallinnon työllistämis- ja koulutuspalvelut

Heinäkuun lopussa TE-toimiston palveluissa oli Etelä-Savossa noin 200 henkilöä enemmän kuin vuosi sitten eli yhteensä 3 338 henkilöä. Palveluissa olevista 53 % on miehiä. Miesten aktivointiaste oli 26,5 % ja naisten aktivointiaste oli 28,7 %. Työvoimakoulutuksessa oli heinäkuun lopussa 506 henkilöä, mikä on lähes 100 enemmän kuin vuosi sitten. Omaehtoisesti työttömyysturvalla opiskelevia oli 707 (joista 63 % naisia), kuntouttavassa työtoiminnassa 461 (joista 36 % naisia) ja vuorotteluvapaasijaisuuteen työllistettynä 202 (joista 68 % naisia). TE-toimiston aktivointipalvelut alensivat työttömyysastetta 6 %-yksikköä. Ilman näitä palveluja työttömänä olisi lähes 20 % työvoimasta. (Työvoimapolitiisissa palveluissa olevat eivät sisälly työ- ja elinkeinoministeriön työnvälitystilaston työttömiin työnhakijoihin.)

Avoimet työpaikat

Heinäkuun aikana Etelä-Savon TE-toimistossa oli avoimena 1 178 työpaikkaa eli lähes saman verran kuin viime vuoden heinäkuussa. Kuukauden lopussa avoimia työpaikkoja oli 611. Alkuvuonna työpaikkoja on ilmoitettu työnvälitykseen 6 % vähemmän, mutta vakinaisia, yli 12 kk kestäviä töitä on ilmoitettu lähes yhtä paljon kuin tammi-heinäkuussa 2013.



Graafi 7. Uudet avoimet työpaikat työnvälityksessä työn keston mukaan Etelä-Savossa tammi-heinäkuussa v. 2013 ja 2014

Elokuun lopun tilannetta kuvaava työllisyyskatsaus julkistetaan tiistaina 23.9.2014.

Lisätiedot:

Etelä-Savon ELY: ennakointiasiantuntija **Merja Toijonen**, puh. 0295 024 165

Etelä-Savon TE-toimiston yhteystiedot:

TE-toimiston johtaja **Sirkka Rytönen**, puh. 0295 044 123
Viestintäasiantuntija **Mervi Huuskonen**, puh. 0295 044 044

TK7 TYÖNVÄLITYSTILASTO, TILANNEKATSAUS 31.7.2014

TAULU 7. LASKENTAPÄIVÄN AVOIMET TYÖPAIKAT JA TYÖTTÖMÄT TYÖHAKIJAT ELY-KESKUKSITTAIN (T KOKO MAA(T))

ELY-KESKUS(T)	AVOIMET TYÖPAIKAT	TYÖTTÖMÄT TYÖNHAKIJAT			ALLE 25-v PITKÄAIK. TYÖTTÖMÄT LOMAUTETUT			TYÖTTÖMYYS- ASTE, %
		YHTEENSÄ	MIEHET	NAISET				
UUSIMAA	10962	91719	48472	43247	11493	25248	4752	10,8
VARSINAIS-SUOMI	1668	31584	16796	14788	4696	7558	2732	13,7
SATAKUNTA	1166	13991	7401	6590	1846	3706	1003	13,3
HÄME	1355	25085	13005	12080	3756	7265	1333	14,3
PIRKANMAA	2139	36649	19414	17235	5446	11396	2609	14,7
KAAKKOIS-SUOMI	1226	22044	11726	10318	3348	5669	1339	15,5
ETELÄ-SAVO	516	9385	5202	4183	1404	2309	652	13,2
POHJOIS-SAVO	1103	15076	8185	6891	2327	3923	978	12,6
POHJOIS-KARJALA	550	12577	6605	5972	1873	3047	685	16,5
KESKI-SUOMI	822	22025	11757	10268	3674	6654	1322	17,6
ETELÄ-POHJANMAA	518	8856	4769	4087	1420	1591	1003	9,6
POHJANMAA	973	11113	5601	5512	1829	2257	944	9,2
POHJOIS-POHJANMAA	1707	28865	14924	13941	5556	6658	1908	15,4
KAINUU	348	6290	3656	2634	1030	1461	458	17,5
LAPPI	1213	14536	8241	6295	2173	3768	944	17,3
AHVENANMAA	160	586	298	288	94	66	7	3,7
ULKOMAAT	79	10	5	5	1	1	0	0
KOKO MAA	26506	350426	186078	164348	51966	92595	22678	13,1

*) ELY-keskusalueen työvoima on tässä Tilastokeskuksen Työvoimatutkimuksen mukainen 71.000 henkilöä.
TK14-tauluissa sen sijaan työvoimana käytetään Työssäkäyntitilaston lukua, joka on maakunnan kuntien summa.

TK14A TYÖNVÄLITYSTILASTO, TILANNEKATSAUS 31.7.2014												
TAULU 14A. TYÖTTÖMÄT TYÖNHAKIJAT JA AVOIMET TYÖPAIKAT KUNNITTAIN												
ELY-KESKUS: 06 ETELÄ-SAVO												
KUNTA												
	TYÖVOIMA	TYÖTT.-ASTE, %	VRT. heinääk.2013	TYÖTTÖMÄT YHTEENSÄ	MIEHET	NAISET	ALLE 20-V	ALLE 25-V	YLI 50-V	PITKÄAIK.-TYÖTT.	VAMM. JA PITKÄAIK.-SAIRAAT	AVOIMET TYÖPAIKAT
HIRVENSALMI	972	12,3	11,5	120	61	59	..	12	61	35	29	4
KANGASNIEMI	2374	13,3	11,0	315	188	127	7	40	155	63	62	18
MIKKELI	25496	13,6	12,9	3480	1943	1537	172	558	1283	954	791	280
MÄNTYHARJU	2613	12,8	11,3	334	178	156	22	46	150	96	79	13
PERTUNMAA	740	11,9	10,4	88	47	41	4	5	38	25	29	3
PUUMALA	949	10,7	9,9	102	66	36	..	5	58	40	21	2
MIKKELIN SEUTUKUNTA	33144	13,4	12,5	4439	2483	1956	207	666	1745	1213	1011	320
JOROINEN	2292	12,3	11,7	281	161	120	6	27	141	63	56	26
JUVA	2897	9,6	9,0	278	159	119	10	26	146	55	42	21
PIEKSÄMÄKI	8317	13,9	11,9	1159	594	565	66	237	439	204	295	71
PIEKSÄMÄEN SEUTUKUNTA	13506	12,7	11,3	1718	914	804	82	290	726	322	393	118
ENONKOSKI	617	16,9	13,3	104	59	45	..	6	63	27	21	2
HEINÄVESI	1437	15,9	12,9	229	143	86	6	22	116	59	51	7
RANTASALMI	1648	13,2	12,2	217	130	87	..	21	102	49	30	7
SAVONLINNA	16145	15,9	15,2	2559	1413	1146	105	379	1067	619	412	150
SULKAVA	1138	13,3	11,9	151	86	65	6	14	70	40	29	7
SAVONLINNAN SEUTUKUNTA	20985	15,5	14,5	3260	1831	1429	122	442	1418	794	543	173
ETELÄ-SAVO	67635	13,9	12,9	9417	5228	4189	411	1398	3889	2329	1947	611
KOKO MAA	2621312	13,4	12,2	350426	186078	164348	13360	51966	121085	92595	44282	26506
.. = tietoa ei ole saatu, se on liian epävarma esitettäväksi tai se on salassapitosäännön alainen												

**TAULU 1. TYÖLLISYYSTILANNE 2014 HEINÄKUUN LOPUSSA (I) JA TOIMISTOJEN TOIMINTA HEINÄKUUN AIKANA (II)
ELY-KESKUS: ETELÄ-SAVO**

I	TILANNE KUUKAUDEN LOPUSSA	vrt.		muutos HENK.	muutos %
		HEINÄ.2014	HEINÄ.2013		
A. TYÖNHAKIJAT					
1.	Työttömät työnhakijat	9417	8787	630	7,2
	joista henkilökohtaisesti lomautetut	659	517	142	27,5
2.	Lyhennetyllä työviikolla	122	80	42	52,5
3.	Työssä olevat yhteensä	4203	3623	580	16
	joista yleisillä työmarkkinoilla	3019	2605	414	15,9
	joista työllistettynä	1184	1018	166	16,3
4.	Työvoiman ulkopuolella	2544	2312	232	10
	joista työllistymistä edist.palvelussa	656	618	38	6,1
	joista koulutuksessa	1064	375	689	183,7
5.	Työttömyyseläkettä saavat	378	647	-269	-41,6
1.-5.	Kaikki työnhakijat yhteensä	16664	15449	1215	7,9
B. TYÖVOIMAN KYSYNTÄ					
1.	Avoimet työpaikat yhteensä	611	562	49	8,7
	joista yli kuukauden avoinna olleet	264	227	37	16,3
	joista yli 2 kuukautta avoinna olleet	133	105	28	26,7
C. PALVELUISSA					
1.	Valtiolle työllistetyt	30	33	-3	-9,1
2.	Kuntiin työllistetyt	328	246	82	33,3
3.	Yksityiselle sektorille työllistetyt	1151	945	206	21,8
1.-3.	Työllistetyt yhteensä	1509	1224	285	23,3
4.	Työvoimakoulutuksessa	413	506	-93	-18,4
5.	Valmennuksessa	2	1	1	100
6.	Työ-/koulutuskokeilussa	227	251	-24	-9,6
7.	Työharjoittelussa/työelämävalmennuks.	0	0	0	0
8.	Vuorotteluvapaasijaisena	202	261	-59	-22,6
9.	Kuntouttavassa työtoiminnassa	461	427	34	8
10.	Omaehtoisessa opiskelussa	707	668	39	5,8
1.-10.	Palveluissa yhteensä	3521	3338	183	5,5
D. TYÖTTÖMYYDEN RAKENNE					
1.	Työttömät naiset	4189	3927	262	6,7
2.	Työttömät miehet	5228	4860	368	7,6
3.	Alle 25-vuotiaat työttömät	1398	1229	169	13,8
4.	Yli 50-vuotiaat työttömät	3889	3676	213	5,8
5.	Pitkäaikaistyöttömät	2329	2135	194	9,1
E. TOIMEENTULOTURVA					
1.	Työttömiä työttömyyskassojen jäseniä	4144	3779	365	9,7
II. TOIMINTA KUUKAUDEN AIKANA					
1.	Työttömät työnhakijat	10081	9473	608	6,4
2.	Muut työnhakijat	7040	6533	507	7,8
1.-2.	Työnhakijat yhteensä	17121	16006	1115	7
3.	Kuukauden kaikki työpaikat	1178	1230	-52	-4,2
	Kuukauden uudet työpaikat	634	716	-82	-11,5
	Täyttyneet työpaikat	565	672	-107	-15,9
	joista toimiston hakijalla täytt.	254	205	49	23,9
4.	Alkaneet työttömyysjaksot	1354	1482	-128	-8,6
5.	Päättyneet työttömyysjaksot	911	1102	-191	-17,3
6.	Uudet työllistämiset	163	166	-3	-1,8
7.	Aloittanut työvoimakoulutuksen	1	6	-5	-83,3

NÄKYMIÄ | ELOKUU| 2014

**ETELÄ-SAVON TYÖLLISYYSKATSAUS 31.7.2014
JULKAISUVAPAA TIISTAINA 26.8.2014 KLO 9:00**

**Etelä-Savon elinkeino-, liikenne- ja ympäristökeskus
Merja Toijonen|**

www.ely-keskus.fi/julkaisut | www.doria.fi/ely-keskus