

Koulujen alkaminen vähensi työttömien määrää Etelä-Savossa elokuussa noin 900:lla

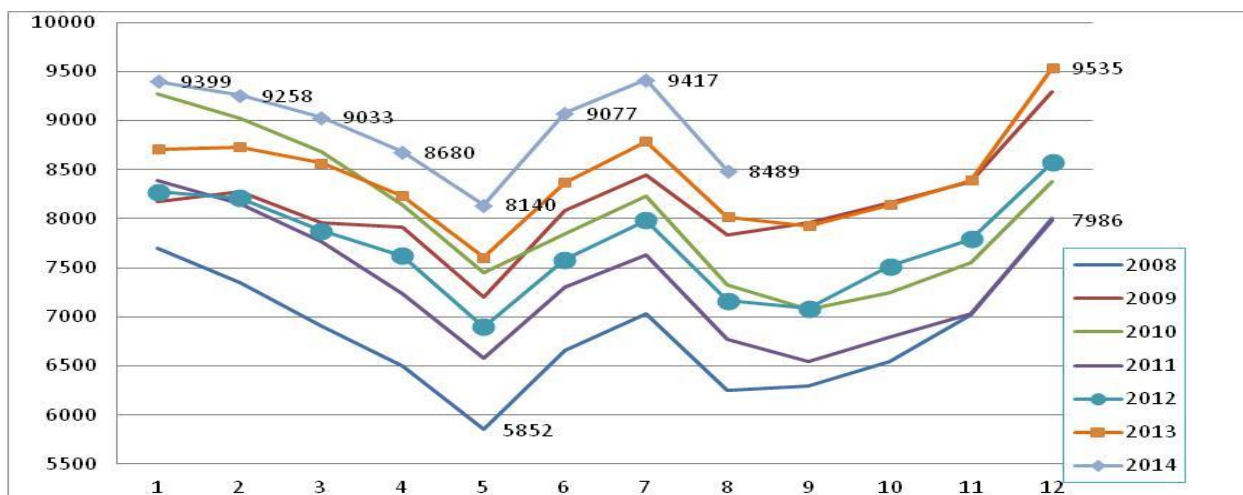
Työllisyyskatsaus, elokuu 2014

23.9.2014 klo 9:00

Työttömät työnhakijat

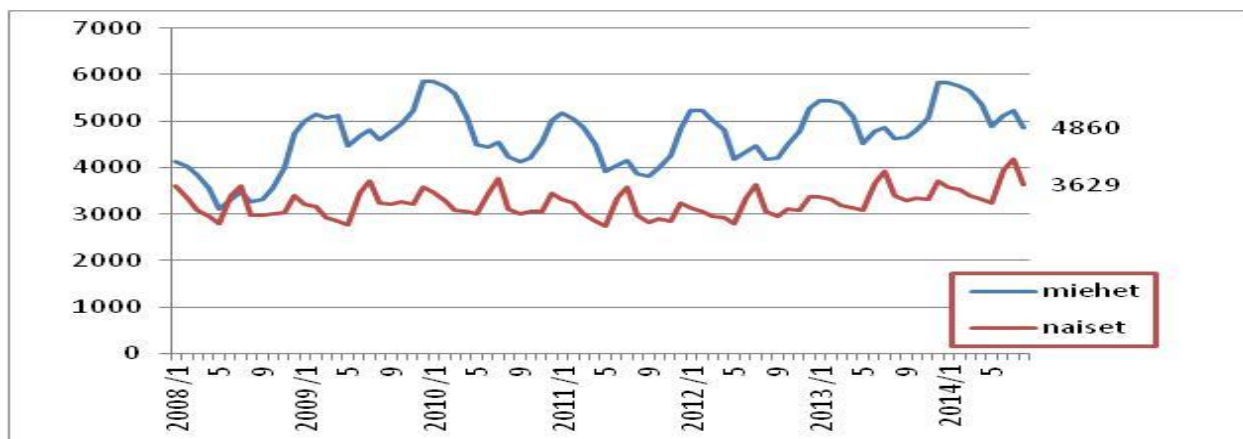
Etelä-Savossa oli elokuun lopussa työttömänä 8 489 henkilöä eli 12,6 % työvoimasta. Työttömien määrä nousi lähes 500:lla vuodentakaisesta ja laski yli 900:lla heinäkuusta. Koko maassa työttömiä oli 319 400 eli 29 200 enemmän kuin vuosi sitten ja 31 000 vähemmän kuin heinäkuussa. Työttömien osuus työvoimasta oli elokuun lopussa koko maassa 12,2 %.

Kaikkien työttömien määrä nousi vuodentakaisesta Etelä-Savossa 6 % ja koko maassa 10 %. Alle 25-vuotiaiden työttömien määrä nousi vuodentakaisesta Etelä-Savossa 7 % ja koko maassa 12 %.



Graafi 1. Työttömät työnhakijat Etelä-Savossa kuukauden lopussa v. 2008 -

Miehiä oli Etelä-Savossa työttömänä 4 860 eli 228 enemmän kuin vuosi sitten ja naisia 3 629, mikä on 245 enemmän kuin vuosi sitten. Työttömistä oli miehiä 57 %. Miesten työttömyysaste oli elokuussa 14 % ja naisten 11 %.



Graafi 2. Työttömät miehet ja naiset Etelä-Savossa v. 2008 -

Lomautukset

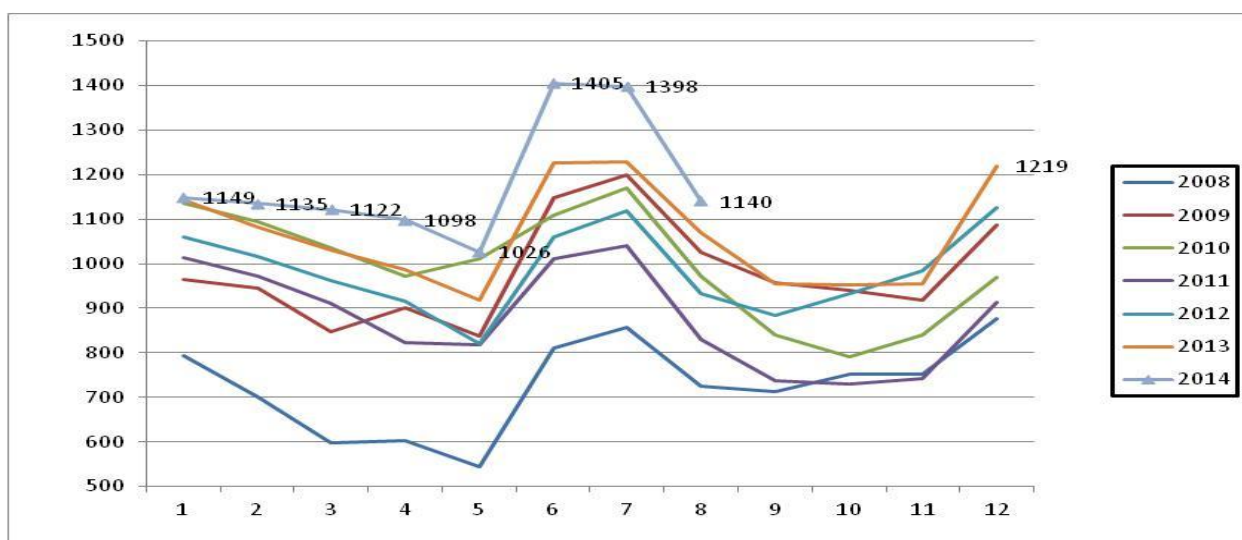
Lomautettuja oli Etelä-Savossa elokuun lopussa 508. Lomautettujen määrä ei ole suoraan vertailukelpoinen edellisvuoteen. Määrä on kuitenkin hieman vuodentakaista suurempi, sillä vuosi sitten ryhmälomautettuna oli vain muutamia kymmeniä henkilöä.

Työttömät alle 25-vuotiaat

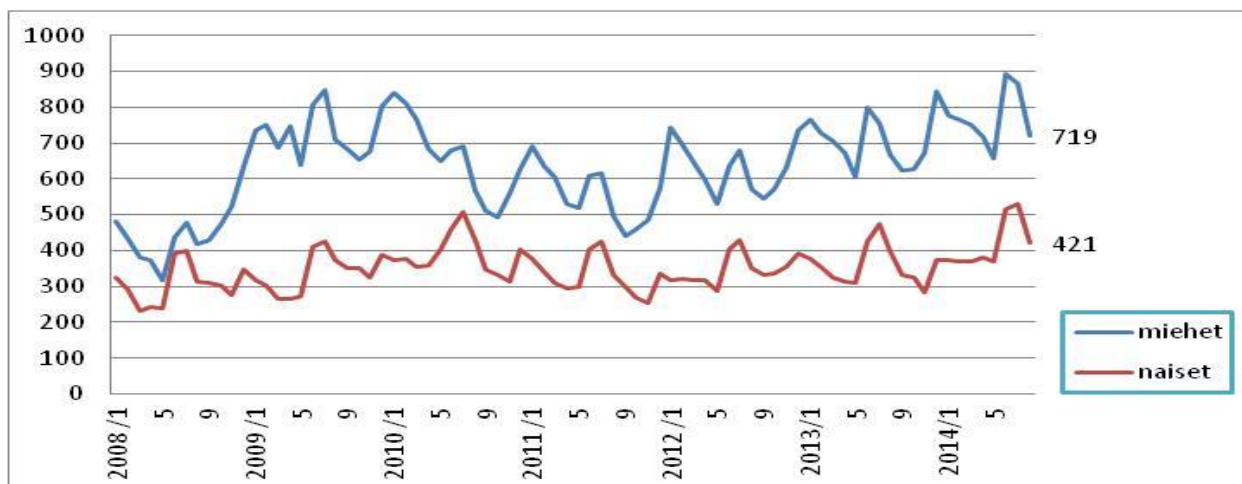
Alle 25-vuotiaita oli elokuun lopussa Etelä-Savossa työttömänä 1 140, mikä on 258 vähemmän kuin heinäkuussa ja 71 enemmän kuin vuosi sitten. Nuorten osuus kaikista työttömistä oli 13 %. Alle 25-vuotiaista työttömistä 63 % on miehiä. Alle 30-vuotiaita vastavalmistuneita ammatillisen koulutuksen suorittaneita oli työttömänä yhteensä 360, joista 25 – 29-vuotiaita oli 75 ja alle 25-vuotiaita 285.

Nuoria oli elokuun lopussa palkkatukityössä 294, joista 216 eli 74 % työskenteli yrityksissä. Nuorten osuus palkkatukityössä olevista oli 22 %. Palkkatuella olleista nuorista 63 % on miehiä. Työ- ja koulutuskokeiluissa ja arviointipalveluissa oli elokuun lopussa yhteensä 1 044 nuorta, mikä on 38 % näihin palveluihin osallistuneista.

Nuorten työttömien aktiivointiaste oli Etelä-Savossa elokuussa 36,5 %. Osuus on ELY-alueista kolmanneksi korkein. Nuorten naisten aktiivointiaste oli Etelä-Savossa 39 % ja nuorten miesten 35 %. Työnvälitystilaston mukaan alle 25-vuotiaita oli Etelä-Savossa työttömänä elokuussa 18 % työvoimasta, kun osuus ilman aktiivointipalveluja olisi 29 %. Aktiivointipalvelut alensivat nuorten miesten työttömyyttä 35 %:sta 23 %:iin ja nuorten naisten työttömyyttä 23 %:sta 14 %:iin työvoimasta.



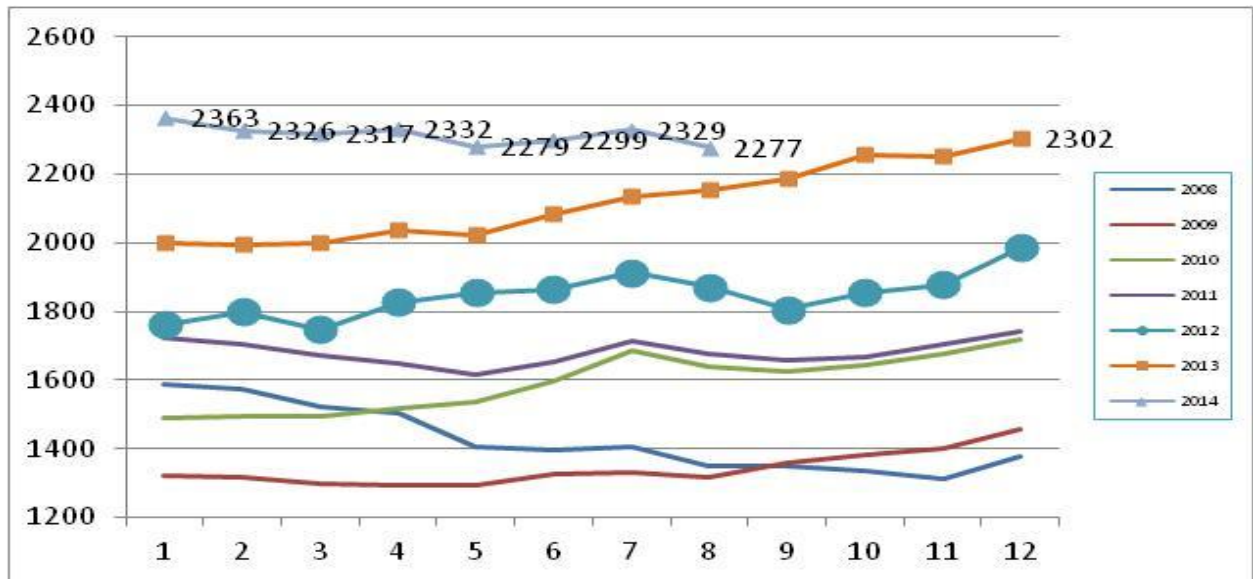
Graafi 3. Alle 25-vuotiaat työttömät työnhakijat Etelä-Savossa kuukauden lopussa v. 2008 –



Graafi 4. Alle 25-vuotiaat työttömät sukupuolen mukaan kuukauden lopussa v. 2008 –

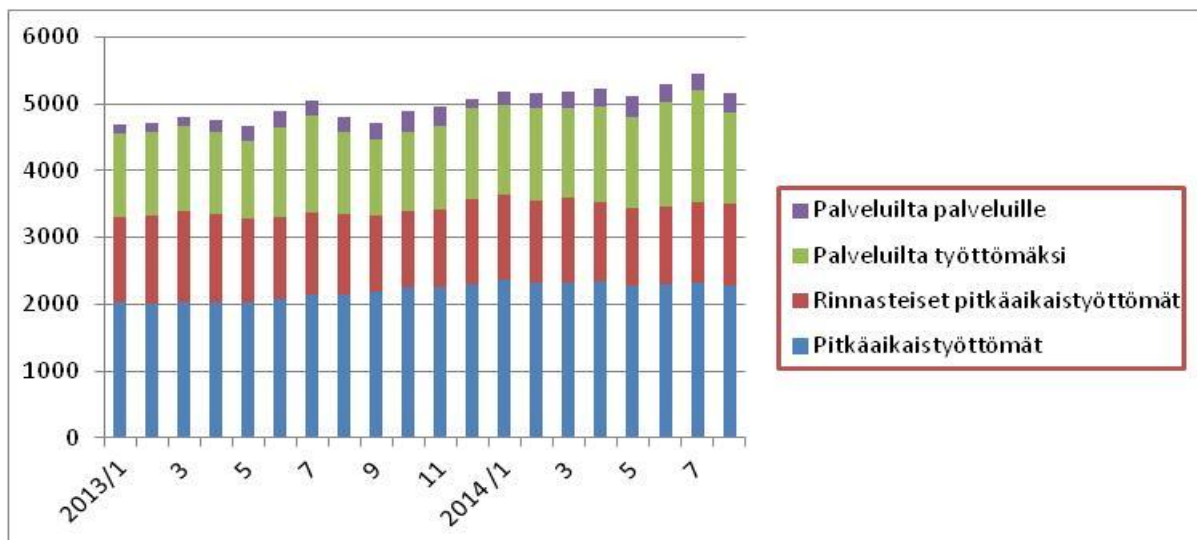
Yhdenjaksoiset pitkäaikaistyöttömät ja muu rakenteellinen työttömyys

Yhdenjaksoisesti yli vuoden työttömänä olleita oli Etelä-Savossa elokuun lopussa 2 277 eli 125 enemmän kuin vuosi sitten.



Graafi 5. Yhdenjaksoisesti yli vuoden työttömänä olleet Etelä-Savossa kuukauden lopussa v. 2008 –

Rakennetyöttömiä oli elokuun lopussa Etelä-Savossa 5 148, mikä on 61 % kaikista työttömistä. Rakennetyöttömistä pitkäaikaistyöttömiä ovat yhdenjaksoisesti yli vuoden työttömänä olleet (2 277) ja kestoaltaan näihin rinnasteiset edeltävän 16 kk:n aikana yhteensä 12 kk työttömänä olleet (1 222). Lisäksi rakennetyöttömiä lasketaan palvelulta työttömäksi jääneet (1 361) ja palveluilta palveluille sijoittuneet (288).



Graafi 6. Rakenteellinen työttömyys kuukauden lopussa ryhmittäin v. 2012 -

Työttömyys kunnittain

Elokuun lopussa Etelä-Savossa vain Juvan kunnassa työttömien osuus työvoimasta oli alle 10 % (8,5 %). Hirvensalmen ja Puumalan työvoimasta oli työttömänä 10,1 %. Mikkelin kaupungissa työttömänä oli 12,2 %, Pieksämäellä 12,1 % ja Savonlinnan kaupungissa 14,3 %. Etelä-Savossa työttömien osuus työvoimasta oli suurin Enonkoskella, 15,6 %.

Pieksämäen seutukunnan työttömyysaste on 11,2 %, Mikkelin seutukunnan 12,1 % ja Savonlinnan seutukunnan 14,1 %.

Maahanmuuttajatyönhakijat

Maahanmuuttajatyönhakijoiden määrä Etelä-Savossa on noussut vuodentakaisesta 12 %. EU-maista tulevia työnhakijoita oli elokuun lopussa 198, missä kasvua edellisvuodesta 29 %. Muista maista lähtöisin olevia työnhakijoita oli 906, missä kasvua vuodentakaisesta 9 %. Maahanmuuttajatyövoimasta työttömänä oli Etelä-Savossa elokuussa 45 %.

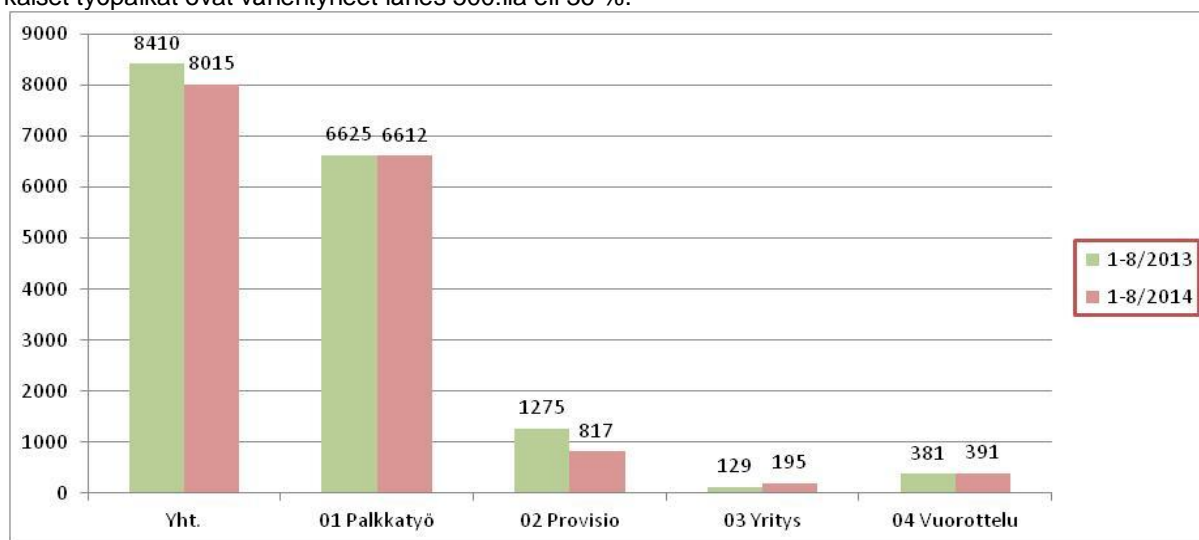
Työttömistä maahanmuuttajista oli aktivointipalveluissa 424 henkilöä eli 45,5 % ns. laajasta työttömyydestä. Nuoria maahanmuuttajia oli työttömänä 53.

TE-hallinnon työllistämis- ja koulutuspalvelut

Elokuun lopussa TE-toimiston palveluissa oli Etelä-Savossa 346 henkilöä enemmän kuin vuosi sitten eli yhteensä 3 914 henkilöä. Palveluissa olevista puolet on miehiä. Miesten aktivointiaste oli 29 % ja naisten aktivointiaste oli 35 %. Työvoimakoulutuksessa oli elokuun lopussa 569 henkilöä, mikä on lähes 50 vähemmän kuin vuosi sitten. Omaehtoisesti työttömyysturvalla opiskelevia oli 889 (joista 63 % naisia), kuntouttavassa työtoiminnassa 506 (joista 38 % naisia) ja vuorotteluvapaasijaisuuteen työllistettynä 202 (joista 69 % naisia). TE-toimiston aktivointipalvelut alensivat työttömyysastetta 6 %-yksikköä. Ilman näitä palveluja työttömänä olisi 18 % työvoimasta. (Työvoimapolitiisissa palveluissa olevat eivät sisälly työ- ja elinkeinoministeriön työnvälitystilaston työttömiin työnhakijoihin.)

Avoimet työpaikat

Elokuun aikana Etelä-Savon TE-toimistossa oli avoinna 1 359 työpaikkaa eli lähes 100 enemmän kuin viime vuoden elokuussa. Kuukauden lopussa avoimia työpaikkoja oli 547. Alkuvuonna työpaikkoja on ilmoitettu työnvälitykseen 5 % vähemmän. Muita työpaikkoja on ollut avoinna edellisvuoden tapaan, mutta provisiopalkkaiset työpaikat ovat vähentyneet lähes 500:lla eli 36 %.



Graafi 7. Uudet avoimet työpaikat työnvälityksessä työpaikan tyyppin mukaan Etelä-Savossa tammi-elokuussa v. 2013 ja 2014

Syyskuun lopun tilannetta kuvaava työllisyyskatsaus julkistetaan tiistaina 21.10.2014.

Lisätiedot:

Etelä-Savon ELY: ennakointiasiantuntija **Merja Toijonen**, puh. 0295 024 165

Etelä-Savon TE-toimiston yhteystiedot:

TE-toimiston johtaja **Sirkka Rytönen**, puh. 0295 044 123

Viestintäasiantuntija **Mervi Huuskonen**, puh. 0295 044 044

TK7 TYÖNVÄLITYSTILASTO, TILANNEKATSAUS 29.8.2014

TAULU 7. LASKENTAPÄIVÄN AVOIMET TYÖPAIKAT JA TYÖTTÖMÄT TYÖHAKIJAT ELY-KESKUKSITTAIN (T
KOKO MAA(T))

ELY-KESKUS(T)	AVOIMET TYÖPAIKAT	TYÖTTÖMÄT TYÖNHAKIJAT			ALLE 25-v PITKÄAIK. TYÖTTÖMÄT	LOMAUTETUT	TYÖTTÖMYYS- ASTE, %	
		YHTEENSÄ	MIEHET	NAISET				
UUSIMAA	12700	84689	46198	38491	9751	25162	3909	10
VARSINAIS-SUOMI	2168	28242	15789	12453	3771	7537	2166	12,2
SATAKUNTA	683	12851	7129	5722	1559	3664	880	12,2
HÄME	1362	23178	12396	10782	3174	7294	1183	13,2
PIRKANMAA	2409	33981	18650	15331	4857	10997	2323	13,6
KAAKKOIS-SUOMI	1057	19915	11068	8847	2797	5705	1121	14
ETELÄ-SAVO	492	8452	4839	3613	1139	2258	500	11,9
POHJOIS-SAVO	1263	13614	7713	5901	1927	3895	763	11,3
POHJOIS-KARJALA	588	11042	6151	4891	1464	2946	483	14,5
KESKI-SUOMI	879	20253	11170	9083	3165	6644	1199	16,2
ETELÄ-POHJANMAA	534	8126	4555	3571	1274	1591	798	8,8
POHJANMAA	1104	9660	5301	4359	1582	2217	570	8
POHJOIS-POHJANMAA	1834	25694	14008	11686	4609	6613	1614	13,7
KAINUU	311	5731	3513	2218	805	1453	453	15,9
LAPPI	1086	13400	7881	5519	1866	3799	712	16
AHVENANMAA	158	566	303	263	109	69	8	3,5
ULKOMAAT	110	5	3	2	1	0	0	0
KOKO MAA	28739	319433	176688	142745	43850	91862	18691	11,9

*) ELY-keskusalueen työvoima on tässä Tilastokeskuksen Työvoimatutkimuksen mukainen 71.000 henkilöä.
TK14-tauluissa sen sijaan työvoimana käytetään Työssäkäyntitilaston lukua, joka on maakunnan kuntien summa.

TK14A TYÖNVÄLITYSTILASTO, TILANNEKATSAUS 29.8.2014												
TAULU 14A. TYÖTTÖMÄT TYÖNHAKIJAT JA AVOIMET TYÖPAIKAT KUNNITTAIN												
ELY-KESKUS: 06 ETELÄ-SAVO												
KUNTA												
	TYÖVOIMA	TYÖTT.-ASTE, %	VRT. elok.2013	TYÖTTÖMÄT YHTEENSÄ	MIEHET	NAISET	ALLE 20-V	ALLE 25-V	YLI 50-V	PITKÄAIK.-TYÖTT. VAMM. JA PITKÄAIK.-SAIRAAT	AVOIMET TYÖPAIKAT	
HIRVENSALMI	972	10,1	11,1	98	55	43	..	7	53	33	27	3
KANGASNIEMI	2374	12,4	10,7	295	174	121	4	34	151	65	60	19
MIKKELI	25496	12,2	11,8	3116	1782	1334	127	454	1218	921	760	260
MÄNTYHARJU	2613	12,6	10,5	328	174	154	22	41	152	91	72	15
PERTUNMAA	740	11,4	9,7	84	44	40	..	7	36	25	26	5
PUUMALA	949	10,1	9,9	96	65	31	..	6	54	39	20	2
MIKKELIN SEUTUKUNTA	33144	12,1	11,5	4017	2294	1723	157	549	1664	1174	965	304
JOROINEN	2292	11,2	10,6	256	151	105	3	18	133	57	50	10
JUVA	2897	8,5	8,5	245	141	104	8	21	138	54	40	23
PIEKSÄMÄKI	8317	12,1	10,8	1006	529	477	44	177	415	202	275	67
PIEKSÄMÄEN SEUTUKUNTA	13506	11,2	10,3	1507	821	686	55	216	686	313	365	100
ENONKOSKI	617	15,6	12,0	96	60	36	62	29	18	17
HEINÄVESI	1437	15,7	12,3	226	143	83	5	26	114	62	55	6
RANTASALMI	1648	11,7	11,6	193	122	71	..	20	98	50	23	9
SAVONLINNA	16145	14,3	13,5	2307	1334	973	90	314	1031	609	376	103
SULKAVA	1138	12,6	11,5	143	86	57	5	11	71	40	24	8
SAVONLINNAN SEUTUKUNTA	20985	14,1	13,1	2965	1745	1220	104	375	1376	790	496	143
ETELÄ-SAVO	67635	12,6	11,7	8489	4860	3629	316	1140	3726	2277	1826	547
KOKO MAA	2621312	12,2	11,1	319433	176688	142745	10988	43850	116920	91862	41406	28739
.. = tietoa ei ole saatu, se on liian epävarma esitettäväksi tai se on salassapitosäännön alainen												

**TAULU 1. TYÖLLISYYSTILANNE 2014 ELOKUUN LOPUSSA (I) JA TOIMISTOJEN TOIMINTA ELOKUUN AIKANA (II)
ELY-KESKUS: ETELÄ-SAVO**

I	TILANNE KUUKAUDEN LOPUSSA	vrt.		muutos HENK.	muutos %
		elo.14	elo.13		
A. TYÖNHAKIJAT					
1.	Työttömät työnhakijat	8489	8016	473	5,9
	joista henkilökohtaisesti lomautetut	508	405	103	25,4
2.	Lyhennetyllä työviikolla	122	106	16	15,1
3.	Työssä olevat yhteensä	4311	3708	603	16,3
	joista yleisillä työmarkkinoilla	3124	2692	432	16
	joista työllistettynä	1187	1016	171	16,8
4.	Työvoiman ulkopuolella	2856	2528	328	13
	joista työllistymistä edist.palvelussa	712	630	82	13
	joista koulutuksessa	1355	768	587	76,4
5.	Työttömyyseläkettä saavat	378	615	-237	-38,5
1.-5.	Kaikki työnhakijat yhteensä	16156	14973	1183	7,9
B. TYÖVOIMAN KYSYNTÄ					
1.	Avoimet työpaikat yhteensä	547	546	1	0,2
	joista yli kuukauden avoinna olleet	171	162	9	5,6
	joista yli 2 kuukautta avoinna olleet	123	98	25	25,5
C. PALVELUISSA					
1.	Valtiolle työllistetyt	29	32	-3	-9,4
2.	Kuntiin työllistetyt	326	239	87	36,4
3.	Yksityiselle sektorille työllistetyt	1140	971	169	17,4
1.-3.	Työllistetyt yhteensä	1495	1242	253	20,4
4.	Työvoimakoulutuksessa	569	616	-47	-7,6
5.	Valmennuksessa	8	9	-1	-11,1
6.	Työ-/koulutuskokeilussa	227	230	-3	-1,3
7.	Työharjoittelussa/työelämävalmennuks.	0	0	0	0
8.	Vuorotteluvapaasijaisena	220	277	-57	-20,6
9.	Kuntouttavassa työtoiminnassa	506	480	26	5,4
10.	Omaehtoisessa opiskelussa	889	714	175	24,5
1.-10.	Palveluissa yhteensä	3914	3568	346	9,7
D. TYÖTTÖMYYDEN RAKENNE					
1.	Työttömät naiset	3629	3384	245	7,2
2.	Työttömät miehet	4860	4632	228	4,9
3.	Alle 25-vuotiaat työttömät	1140	1069	71	6,6
4.	Yli 50-vuotiaat työttömät	3726	3514	212	6
5.	Pitkäaikaistyöttömät	2277	2152	125	5,8
E. TOIMEENTULOTURVA					
1.	Työttömiä työttömyyskassojen jäseniä	3756	3420	336	9,8
II. TOIMINTA KUUKAUDEN AIKANA					
1.	Työttömät työnhakijat	10542	9936	606	6,1
2.	Muut työnhakijat	6619	6174	445	7,2
1.-2.	Työnhakijat yhteensä	17161	16110	1051	6,5
3.	Kuukauden kaikki työpaikat	1359	1267	92	7,3
	Kuukauden uudet työpaikat	774	723	51	7,1
	Täyttyneet työpaikat	796	726	70	9,6
	joista toimiston hakijalla täytt.	412	264	148	56,1
4.	Alkaneet työttömyysjaksot	1545	1753	-208	-11,9
5.	Päättyneet työttömyysjaksot	2601	2307	294	12,7
6.	Uudet työllistämiset	211	223	-12	-5,4
7.	Aloittanut työvoimakoulutuksen	238	204	34	16,7

NÄKYMIÄ | SYYSKUU | 2014

**ETELÄ-SAVON TYÖLLISYYSKATSAUS 29.8.2014
JULKAISUVAPAA TIISTAINA 23.9.2014 KLO 9:00**

**Etelä-Savon elinkeino-, liikenne- ja ympäristökeskus
Merja Toijonen |**

www.ely-keskus.fi/julkaisut | www.doria.fi/ely-keskus