



Elinkeino-, liikenne- ja ympäristökeskus
Närings-, trafik- och miljöcentralen
Centre for Economic Development, Transport and the Environment

Liikenteen haasteita kuntien kaavoitukselle ja rakentamiselle

Salo Jarmo

6.11.2019

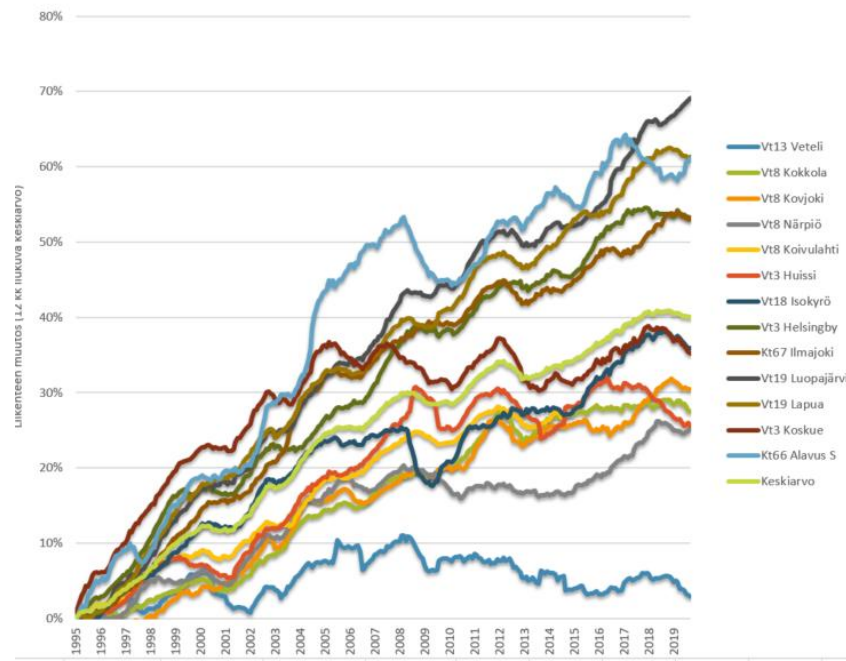


Mihin liikenteen osalta ollaan menossa ?

§ Pohjalaismaakuntien päteillä liikennemäärien kasvu on pysähtynyt (toistaiseksi)

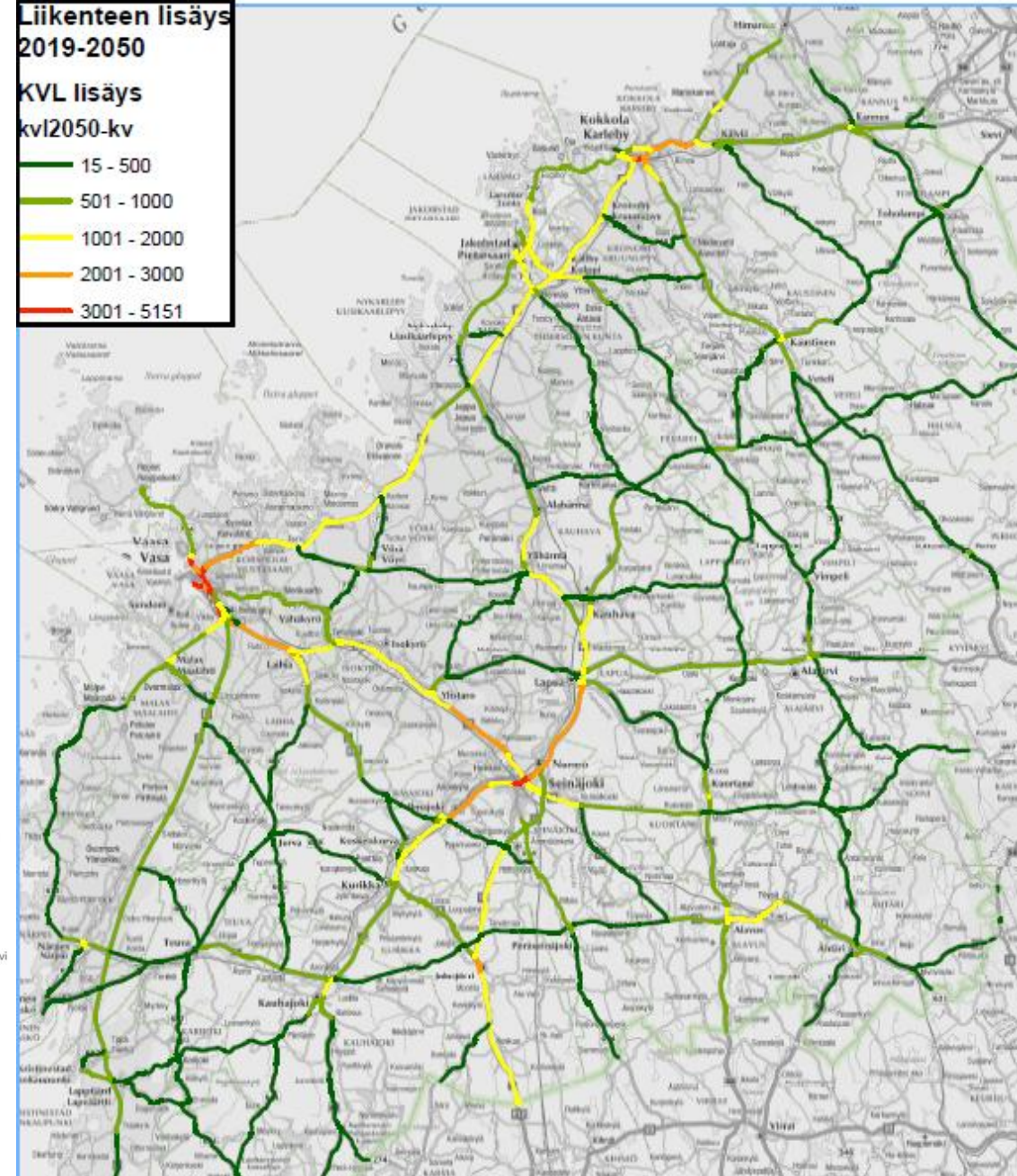
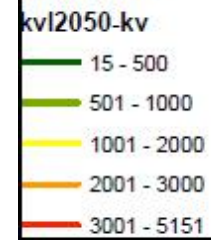
§ Ennusteissa liikenteen kasvu muilla teillä tulisi olemaan melko vähäistä

Liikenteen kehitys LAM-pisteillä



Liikenteen lisäys 2019-2050

KVL lisäys kvI2050-kv





Korjauspaketit

§ Korjausvelkaohjelmalla saatiin joukko kohteita toteutettua – lähinnä päällystyskohteita, sorateiden parantamisia, muutama silta ja kantatiellä 63 Evijärvi – Ina osuuden parantaminen

<https://vayla.fi/liikennejarjestelma/korjausvelkaohjelma>

§ 364 –paketilla tehtiin Lapualla Koveron eritaso ja Honkimäen rampit, Kurikassa vt 3 ja kt 67 liittymäjärjestely ja Vaasassa Yhdystiellä Onkilahden kohta

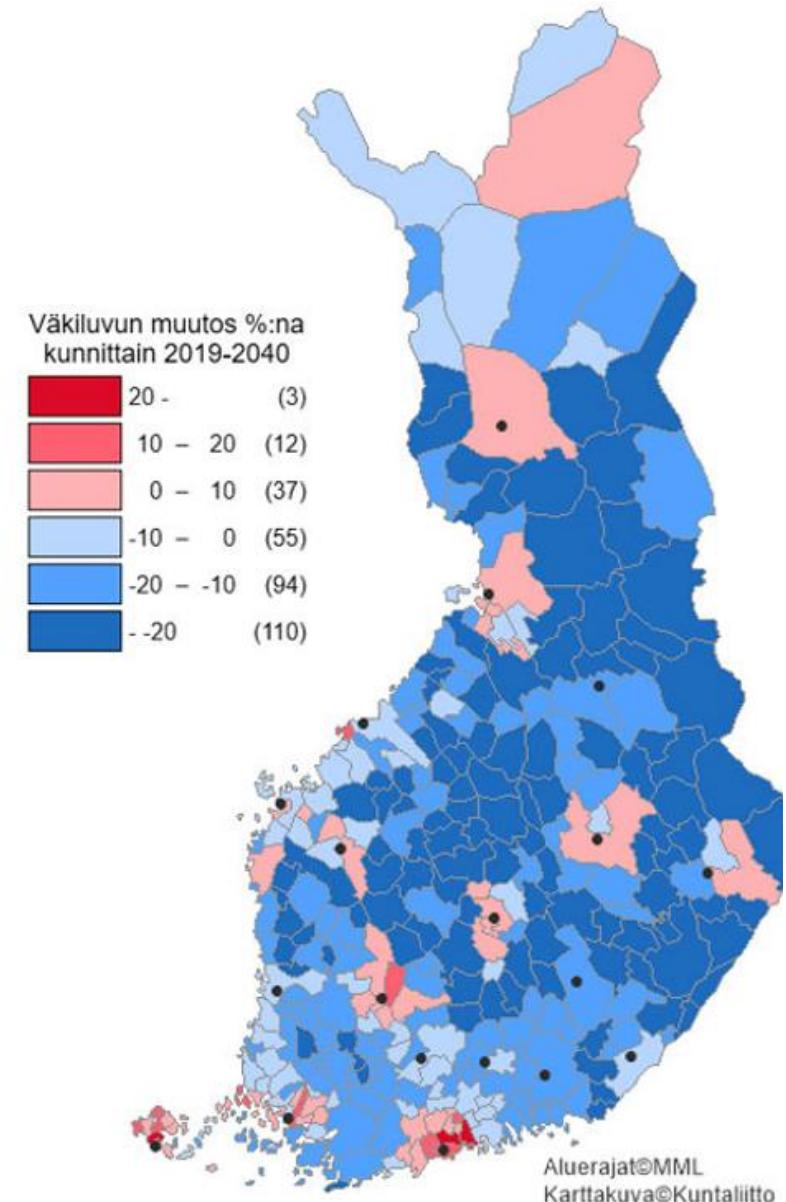
§ Kaikissa näissä kaupungin rahoitusosuus oli merkittävä ellei ratkaiseva





Tilastokeskuksen väestöennuste 2040

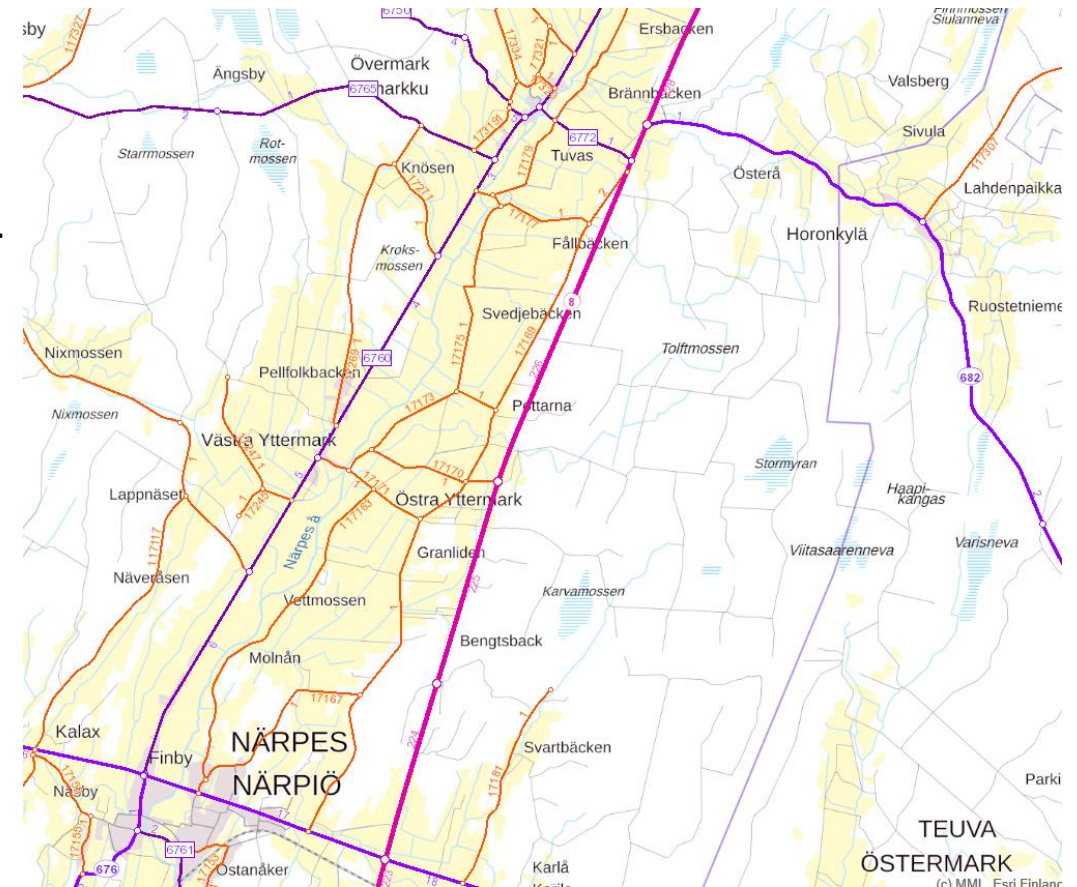
- § Ennusteen mukaan väestönkasvu tulisi keskittymään lähinnä pääkaupunkiseudulle ja suurimpiin kaupunkeihin
- § Vuoteen 2040 mennessä väkimäärä kasvaisi 52 kunnassa ja vähenisi 259 kunnassa
- § Mitä pienemmästä kunnasta on kyse, sitä voimakkaammin väestö vähenisi
- § Etelä-Pohjanmaan ELY –keskuksen alueella olisi sekä väestöltään kasvavia, että kutistuvia kuntia
- § Suurimmista kaupungeista Vaasa ja Seinäjoki kasvattaisivat hiukan asukasmääriään
- § Kaupunkien ympäriskunnat säilyttäisivät suunnilleen nykyisen asukasmääränsä ja etäämmällä maakuntakeskuksista asukasmäärät vähenisivät
- § Kaupungistumisilmiö on nähtävissä koko maassa





Mitä tästä seuraa?

- § Kyseessä ei ole uusi ilmiö, mutta liikenteen ja väestönkehityksen yhteisvaikutus alkaa näkyä entistä selvemmin
- § Kyse on valinnoista ja osin pakosta. Muutetaan opiskelu- ja työpaikkojen perässä
- § Pystytäänkö koko Suomi pitämään asuttuna ja mihin hintaan?
- § Ollaanko valmiita/onko tarve pitää koko tieverkko kunnossa?
- § Asemakaava-alueilla maanteitä tulisi muuttaa kaduiksi ja maaseudulla kaikkein vähäliikenteisimpiä maanteitä yksityisteiksi





Kysymys on kysynnästä ja tarjonnasta

§ Mitä kunnat tarjoavat tämän päivän nuorille aikuisille, entä opiskelijoille?

§ Täyttääkö omakotitalomatto taajaman laitamalla nuorten toiveet vai pitäisikö miettiä jotain muutakin?

§ Kannattaako uusia asuinalueita kaavoittaa, jos niille ei ole tulijoita?

§ Osa vanhemmista on väsyneitä omien työmatkojensa jälkeen kuskaamaan lapsia harrastuksiin ja niistä pois

§ Olisiko mahdollista kaavoittaa siten, että minimoidaan liikkumistarve asuinympäristön laadusta tinkimättä

§ Mitä olisi se uudentyyppinen asuminen, joka mahdollistaisi keskusta-asumisen myös perheille?

§ Katsotaan yhä enemmän asumisen ja liikenteen ympäristövaikutuksia. Hiilijalanjäljellä on merkitystä myös asuinpaikan valinnassa

§ Työ on yhä riippumattomampaa ajasta ja paikasta. Etätyötä tehdään entistä enemmän.

§ Työurat ovat muuttuneet. Enää ei välttämättä tehdä yli 40 vuoden työuria yhdessä ja samassa yrityksessä

§ Ei välttämättä haluta edes sitoutua yhden työnantajan palvelukseen

§ Työpaikat voivat vaihtua entistä useammin ja elämäntilanteet muuttuvat. Syntyy tarve muuttaa entistä useammin paikkakunnalta toiselle. Pysyykö infra muutoksen mukana?



Uusia tekniikoita, jotka voivat muuttaa maailmaa

- § 5G –nopeat tietoliikenneverkot, vaativat paljon uusia tukiasemia
- § IOT, Internet Of Things, laitteiden ”älykkyys” ja kauko-ohjaus ->matkustustarve
- § Kvanttitietokone – laskentateho aivan uuteen teholuokkaan -> reaaliaikainen tieto
- § Robotiikka – robotti tekee DDD –hommat (dull, dirty, dangerous) ->työvoiman tarve
- § Itseajavat autot -> koneiden ja laitteiden kuljettajat
- § Dronet, sähkölentokoneet -> tavaroiden (ihmisten) kuljetus
- § Synteettinen biologia -> solutehtaat, DNA –muokkaus aluksi ravinnon ja raaka-aineiden tuotannossa
- § Mallipohjainen suunnittelu -> 3- ulotteinen suunnittelu ja tulostus, koneiden ohjaus
- § Kaikissa näissä korostuu tiedon hallinta, tietoturvallisuus ja mahdollisten väärinkäytösten estäminen



Ihmisten toiminta muuttuu. Miten siihen pitäisi vastata?

Muuttuja	Keski-ikäiset	Nuoret
Asuminen ja omistaminen	Omakotitalo, oma auto, kesämökki	Pienempi asunto keskustassa, ehkä leasing-auto tai car -sharing
Luonto ja ympäristö	Raivaaja, jätteiden kierrätystä ja viemärointiä, jos on pakko	Luonnon monimuotoisuus, eroon muovista, kerää roska päivässä
Ruoka ja kuluttaminen	Isosta marketista isoja määriä halvalla, tarjoukset (€/kg, €/kpl)	Lähiruoka, luomu, tuotteiden hiilijalanjälki, ei lihaa
Vapaa-ajan matkustus	Työ- ja vapaa-ajanmatkat henkilöautolla, etelänmatka lentäen, autolla Lappiin	Ei ehkä ajokorttia, kestävä liikkuminen, lentokoneen sijaan juna, sähköauto tai hybridi, kaupunkimatkailu
Työ	Kiinteä työpaikka liukuvalla työajalla, usein pitkä työura yhdellä työnantajalla	Liikkuva työ, työnantajat vaihtuvat. Työtä ajasta ja paikasta riippumatta
Opiskelu	Tutkinto, jatkokoulutus, kurssitus	Useampi tutkinto, etäopiskelu, verkko-opinnot, opiskelun ja työelämän parempi yhdistäminen
Tie- ja katuverkon käyttötarve	Käyttää koko tieverkkoa	Liikkuminen pääasiassa keskustassa ja lähialueilla



Miten infra vastaa ?

- § Valtio on keskittynyt päätieverkon hoitoon kunnossa pitämiseen
- § Muu tieverkko, jota on valtaosa tiekilometreistä, on kärsinyt (kustannuksia karsittu)
- § Kaavoituksen kannalta ”muulle tieverkolle” tulee haasteita, koska usein asumisen paine kohdistuu ensin tälle tieverkolle kanavoituen sieltä isommille teille
- § Asumisen lisääntyminen aiheuttaa tarvetta parantaa alemmalla tieverkolla liikenneturvallisuutta (jalankulku- ja pyöräilytie, valaistus, nopeuksien alentaminen, suojatiet, pölynsidonta melun ja tärinän torjunta)
- § Miten kaavoittaja on varautunut tähän? Onko alueen kaavoittamisen kustannuksia arvioidessa huomioitu myös tieinfran parantamisen kulut?
- § Miten infran rahat jaetaan maaseudulla jatkossa, jos ei ole juuri muita käyttäjiä kuin maa- ja metsätalouden harjoittajat?
- § Miten turvataan esimerkiksi metsäteollisuuden puunsaanti, jos alempi tieverkko rapistuu entisestään?
- § Muodostuuko alueita, jotka jäävät kokonaan asumattomiksi? Onko ”turhia” teitä?



Saavutettavuus ennen kaikkea

- § Alueiden suosio ja menestyminen on melkein kaikilla toiminnoilla ja toimialoilla hyvin riippuvaista kyseisen alueen saavutettavuudesta
- § Sanotaan, että asunnon kolme tärkeintä vaatimusta ovat sijainti, sijainti ja sijainti
- § Onko kunnissa tehty kaikki voitava, että uudet asuinalueet sijoittuisivat sijainniltaan ja saavutettavuudeltaan kaikkein parhaille paikoille?
- § Kuntien ja kaupunkien maanhankinta on keskeisessä roolissa. Ihannetilanteessa toiminnot voidaan sijoittaa kokonaisuuden kannalta parhaille paikoille. Tarvitaan laajojen kokonaisuuksien maankäytön suunnittelua / strategiaa
- § Riittääkö alueiden kaavoissa tehokkuutta myös joukkoliikenteen järjestämiseen (yli 20 as/ha)? Onko liikenteen järjestäminen vain välttämätön pakko, joka tehdään sitten, kun kaava on muuten valmis?
- § Voisiko ajatella, että alueita markkinoitaisiin kestävän liikkumisen kautta? Esimerkiksi alueena, joka on helposti saavutettavissa joukkoliikenteellä tai kävellen ja pyöräillen?



Valtakunnallisen LJS:n tärkeimmät tavoitteet ja miten vastataan?

- § Kilpailukyvyn edistäminen
- § Ilmastonmuutoksen torjunta
- § Alueiden elinvoima ja saavutettavuus
- § Liikennejärjestelmän 1. toimivuus, 2 turvallisuus ja 3 kestävyys

- § Kaavoitetaan oikeaan paikkaan, oikeaan aikaan ja oikeaan tarpeeseen oikea määrä
- § Otetaan jo kaavoitusvaiheessa huomioon infran rakentamisen tarpeet ja tuodaan nämä hyvissä ajoin tienpitäjän tietoon (ELY –keskus ja Väylävirasto)
- § Otetaan kaavoissa huomioon kestävän liikkumisen mahdollisuus ja luodaan sille tietoisesti edellytyksiä
- § Pyritään postimerkkeilystä laajempiin kaavakokonaisuuksiin ja strategisempaan suuntaan. Vältetään yksittäisten yritysten ripottelua valtatie varteen, maankäytön hajautumista tienvarsi-asutukseksi ja kiinnitetään huomiota liittymien määriin
- § Minimoidaan kulku- ja kuljetustarve (tarjotaan monipuolisia palveluja lähellä asuntoa)
- § Hyväksytään se, että kaikille kaikkea heti joka paikkaan ei voi saada