



Elinkeino-, liikenne- ja ympäristökeskus  
Närings-, trafik- och miljöcentralen  
Centre for Economic Development, Transport and the Environment

# Nuorten työttömyydestä

## Pohjois-Pohjanmaalla

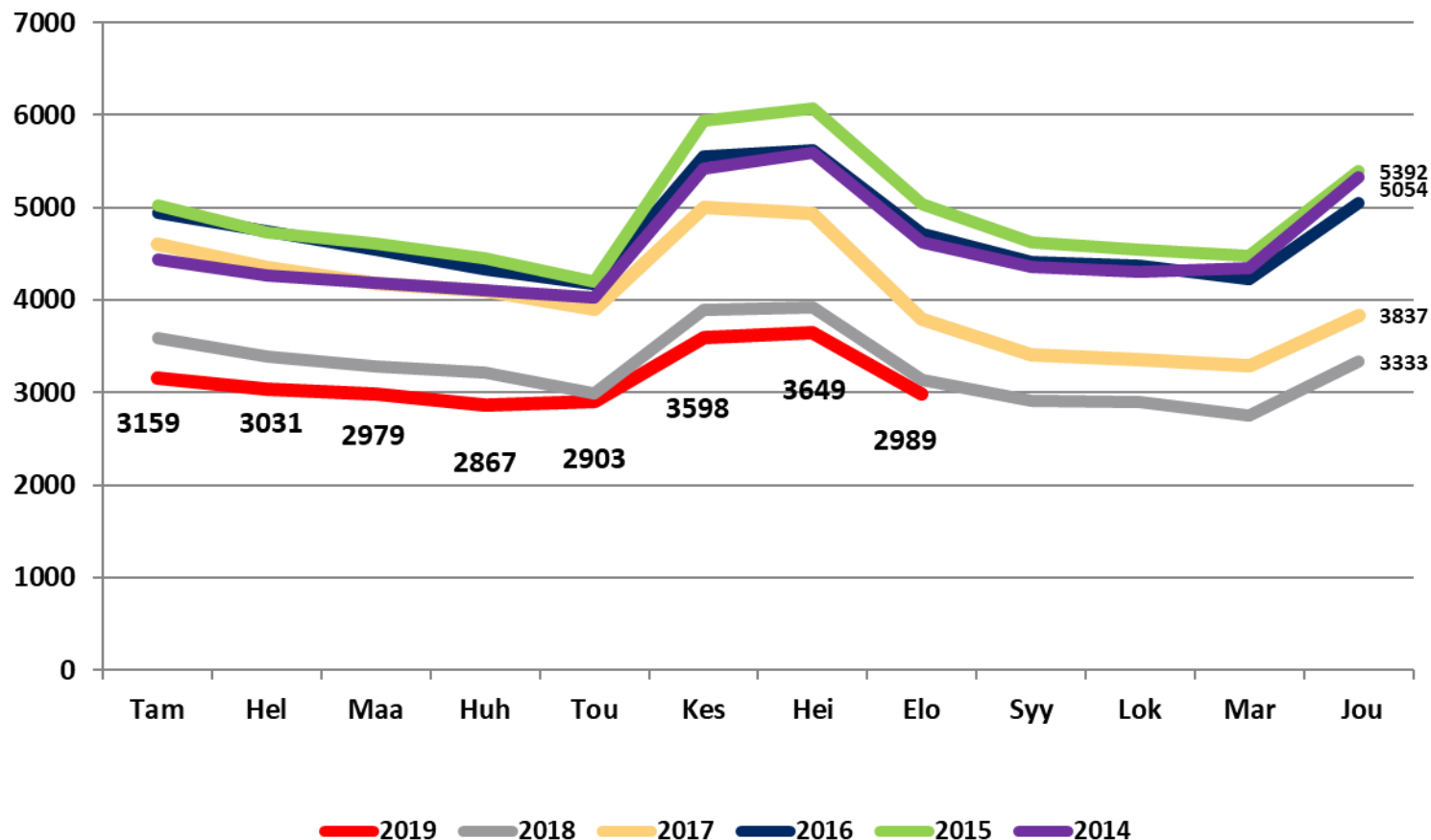
### - elokuu 2019

Pohjois-Pohjanmaan ELY-keskus

24.9.2019

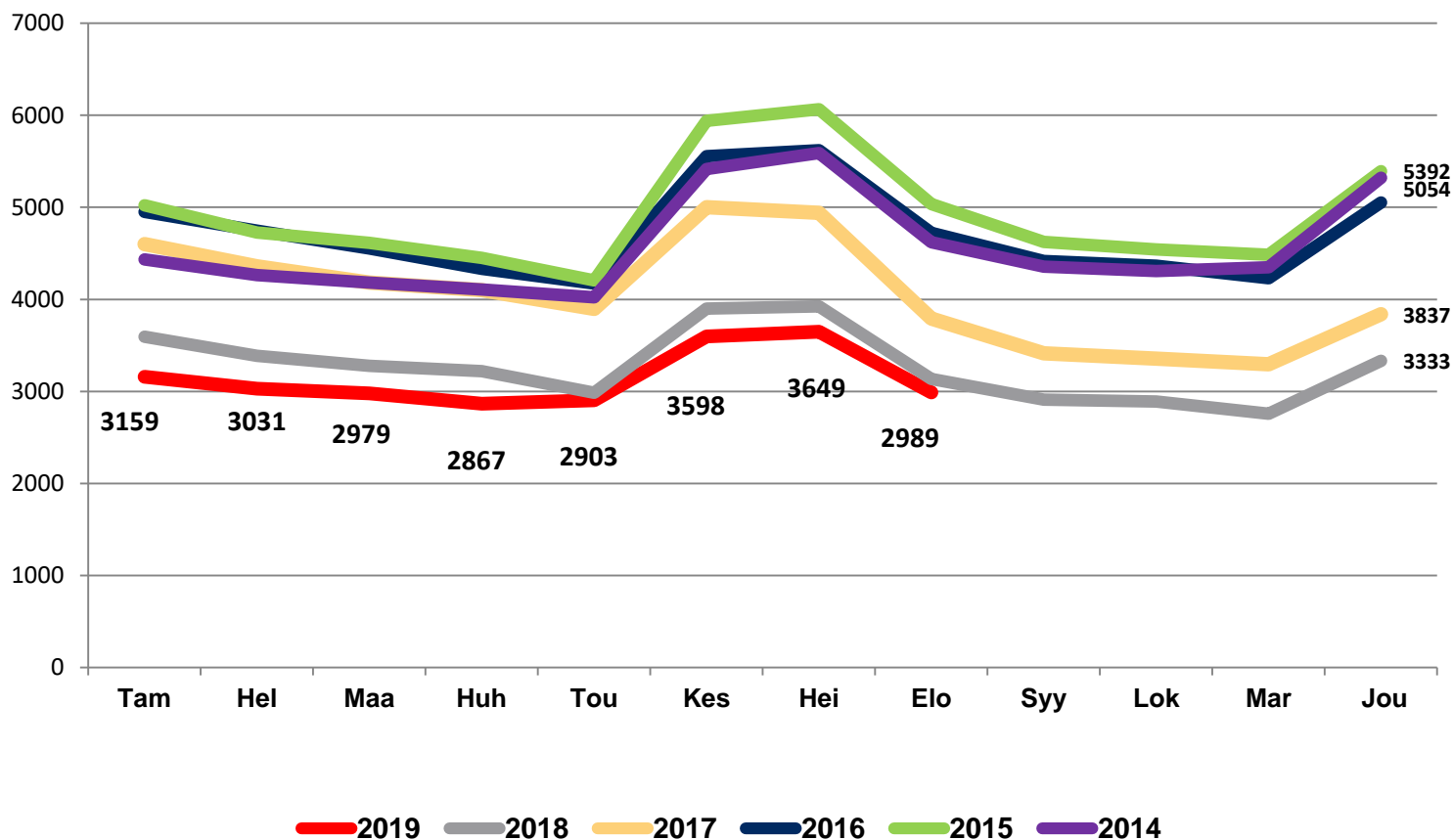


## Alle 25-vuotiaat työttömät työnhakijat kuukausittain kuukauden lopussa Pohjois-Pohjanmaalla 2014-2019



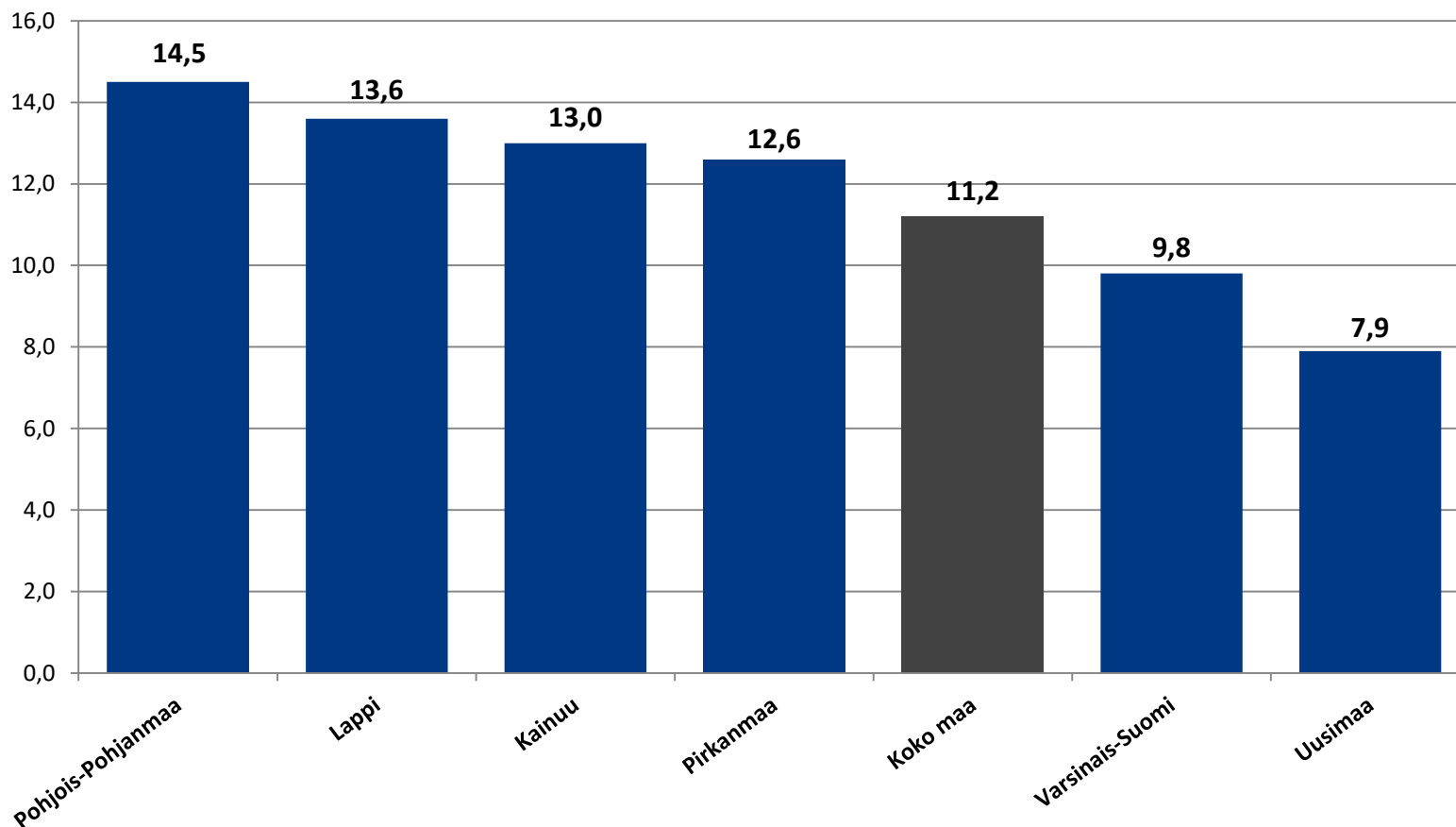


## 25-29-vuotiaat vastavalmistuneet työttömät työnhakijat kuukausittain Pohjois-Pohjanmaalla 2014-2019



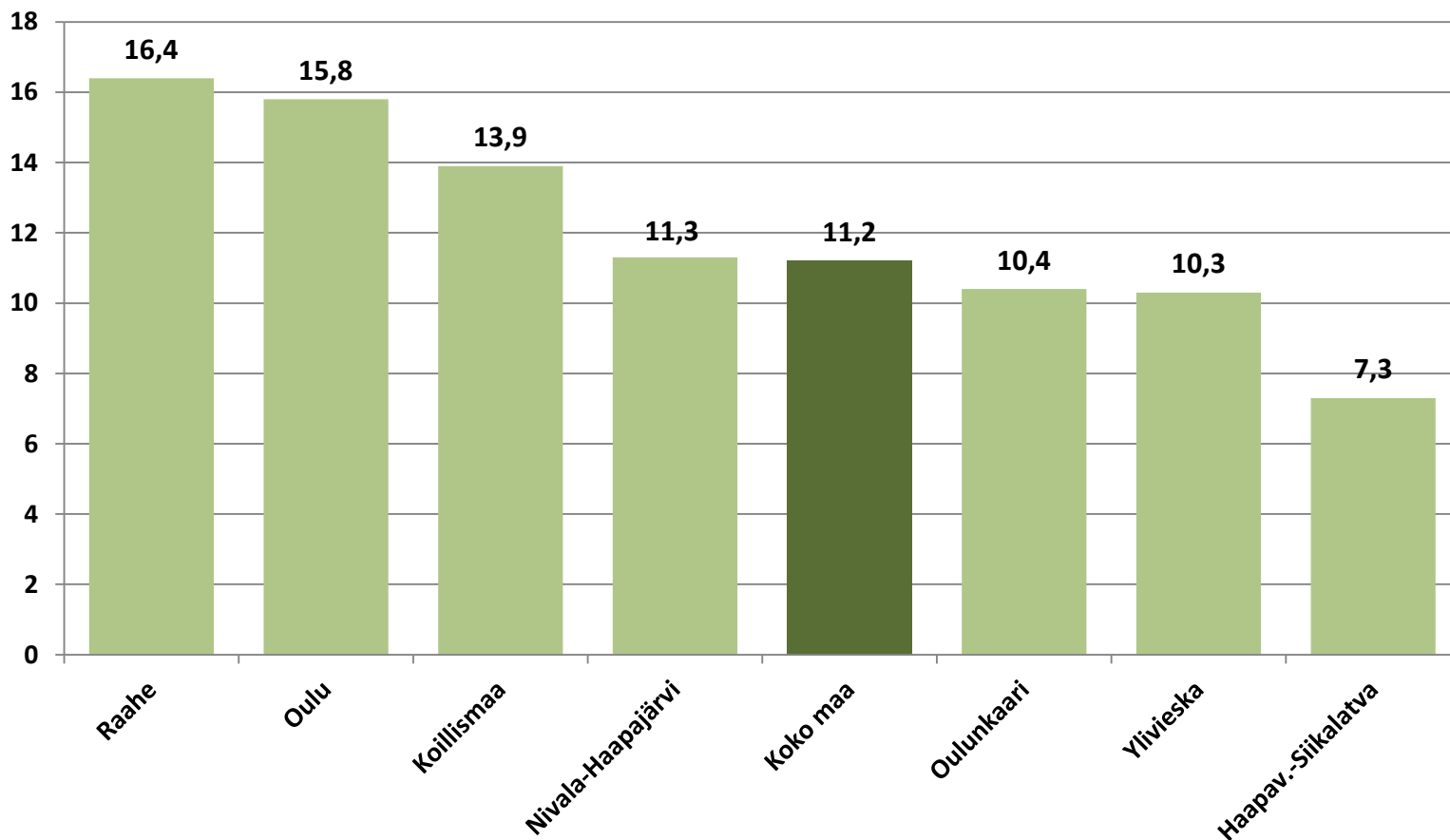


## Alle 25-vuotiaiden työttömien työnhakijoiden %-osuus alle 25-vuotiaasta työvoimasta eräissä maakunnissa – elokuu 2019





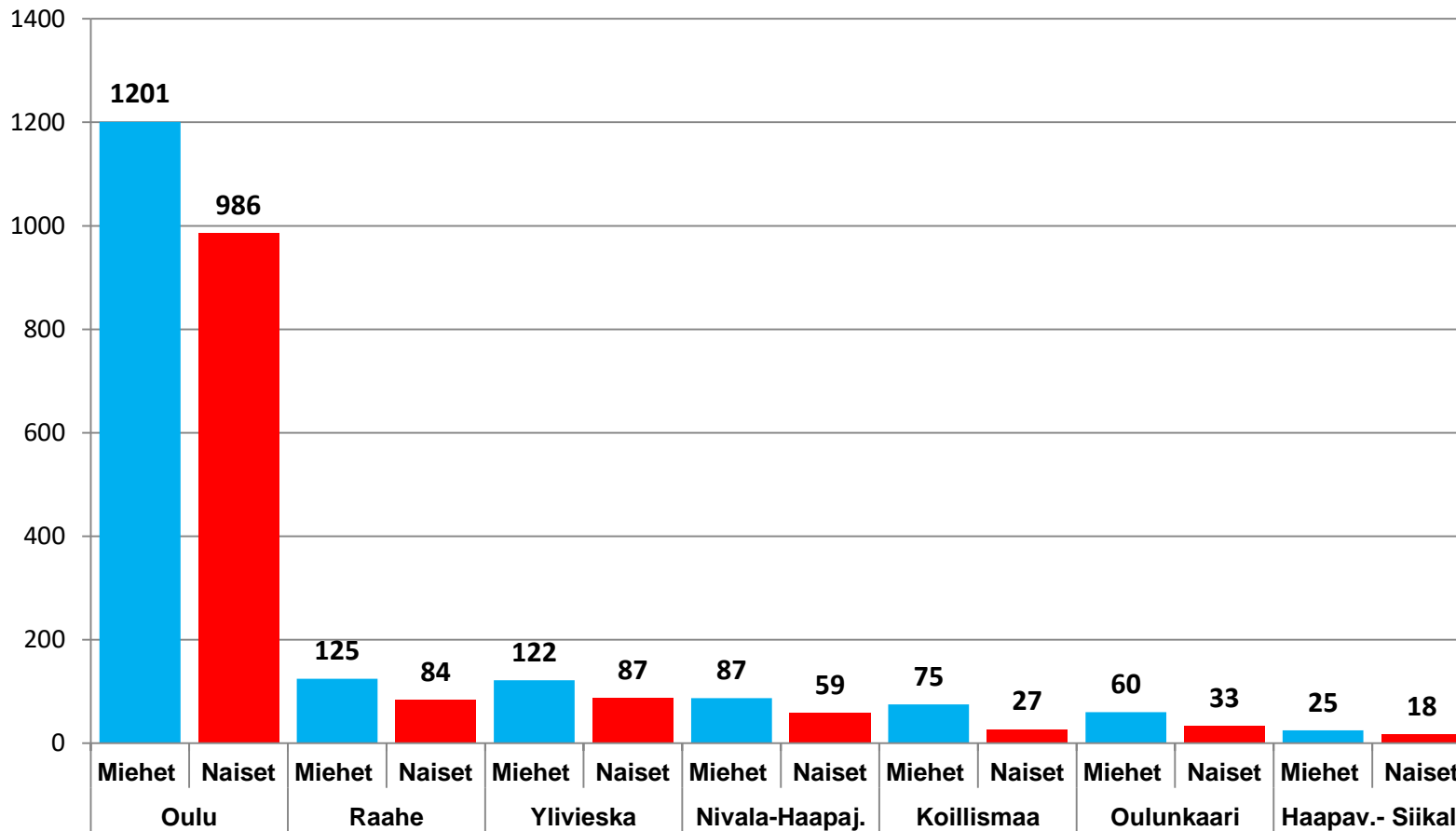
## Alle 25-vuotiaiden työttömien työnhakijoiden %-osuus alle 25-vuotiaasta työvoimasta seuduittain – elokuu 2019





## Alle 25-vuotiaiden työttömien työnhakijoiden määrä seuduittain – elokuu 2019

N=2989





## Alle 25-vuotiaat työttömät työnhakijat kunnittain 2019 (1/3)

	Tammi	Helmi	Maalis	Huhti	Touko	Kesä	Heinä	Elo	Syys	Loka	Marras	Joulu	Keskim.
Oulu	2011	1936	1901	1894	1987	2441	2510	1975					2082
Raahe	165	144	167	149	129	167	172	178					159
Kempele	110	124	110	107	94	118	111	89					108
Kuusamo	106	95	89	85	90	110	94	83					94
Ylivieska	85	85	87	81	74	97	104	88					88
li	55	58	64	52	59	65	58	44					57
Muhos	66	61	58	46	47	61	60	56					57
Oulainen	52	57	57	50	43	59	66	52					55
Nivala	59	55	55	47	41	53	58	49					52
Kalajoki	55	52	46	44	47	52	47	41					48
Pohjois-Pohjanmaa	3159	3031	2979	2867	2903	3598	3649	2989					3147



## Alle 25-vuotiaat työttömät työnhakijat kunnittain 2019 (2/3)

	Tammi	Helmi	Maalis	Huhti	Touko	Kesä	Heinä	Elo	Syys	Loka	Marras	Joulu	Keskim.
Liminka	41	41	28	30	35	59	50	44					41
Haapajärvi	44	36	36	27	25	29	32	37					33
Haapavesi	44	33	34	28	28	29	26	26					31
Pyhäjärvi	27	27	28	26	29	33	39	37					31
Pudasjärvi	33	23	22	23	23	35	38	34					29
Siikajoki	19	25	25	26	21	29	29	22					25
Tyrnävä	25	18	25	25	24	26	20	15					22
Sievi	25	22	23	22	19	22	15	14					20
Taivalkoski	25	16	16	14	9	12	16	19					16
Siikalatva	17	13	17	15	11	15	18	13					15
Pohjois-Pohjanmaa	3159	3031	2979	2867	2903	3598	3649	2989					3147



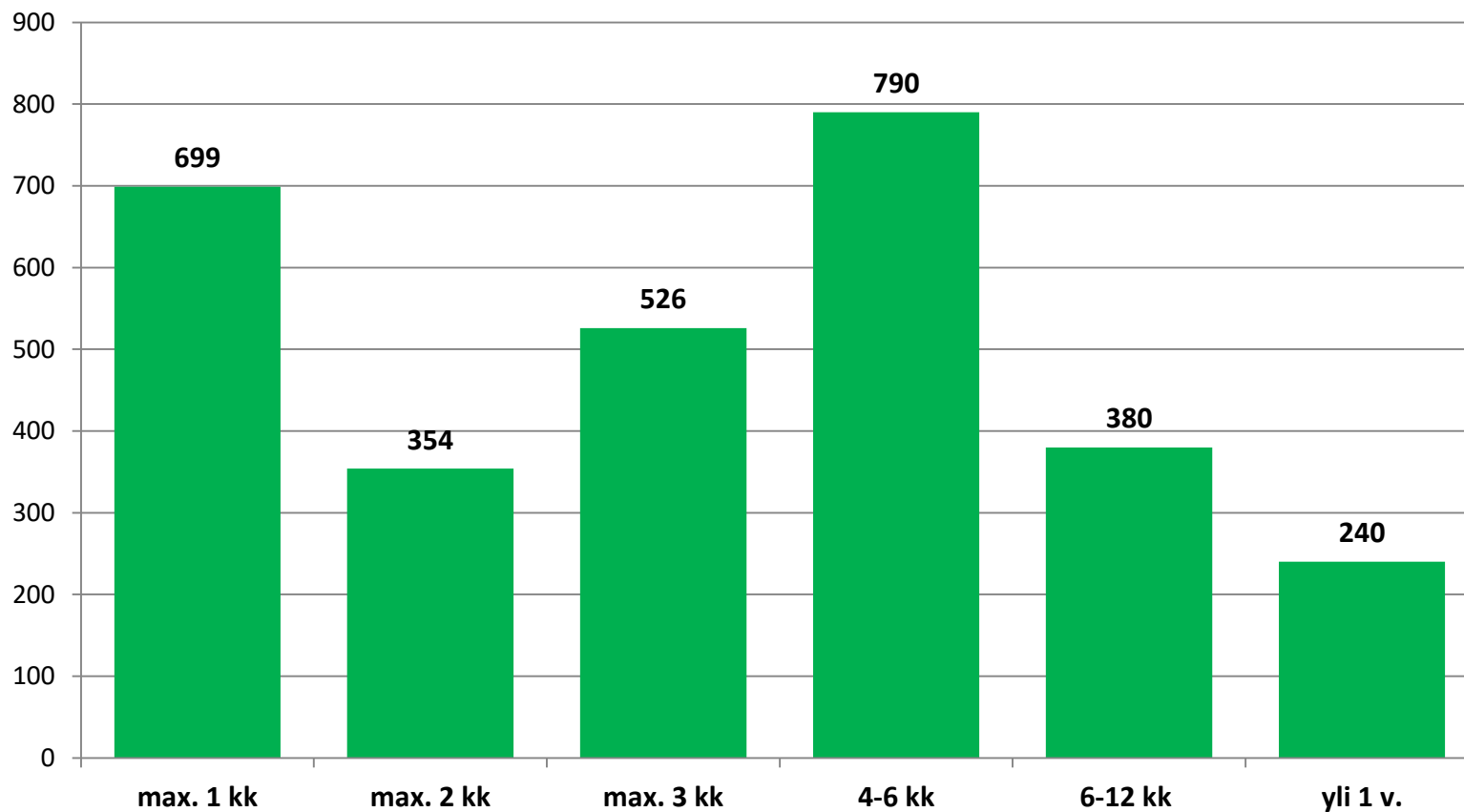


## Alle 25-vuotiaat työttömät työnhakijat kunnittain 2019 (3/3)

	Tammi	Helmi	Maalis	Huhti	Touko	Kesä	Heinä	Elo	Syys	Loka	Marras	Joulu	Keskim.
Utajärvi	13	24	12	6	7	16	13	9					13
Vaala	15	15	14	12	9	10	11	6					12
Kärsämäki	11	9	10	11	8	11	13	14					11
Alavieska	9	9	11	10	10	10	13	7					10
Pyhäjoki	13	13	11	7	6	10	9	9					10
Reisjärvi	10	14	9	10	8	11	10	9					10
Lumijoki	9	7	9	9	10	8	5	7					8
Merijärvi	6	9	7	..	..	5	6	7					6
Pyhäntä	7	7	7	5	5	..	5	..					6
Hailuoto	..	..	..	..	..	..	..	..					..
Pohjois-Pohjanmaa	3159	3031	2979	2867	2903	3598	3649	2989					3147



## Työttömyyden kesto alle 25-v. työttömillä työnhakijoilla Pohjois-Pohjanmaalla – elokuu 2019



N=2989



## Työttömät ja aktiivitoimissa olevat nuoret Pohjois-Pohjanmaalla - elokuu 2019

