



Elinkeino-, liikenne- ja ympäristökeskus
Närings-, trafik- och miljöcentralen
Centre for Economic Development, Transport and the Environment

Nuoret työttömät ja nuorisotakuun toteutuminen Pohjois-Karjalassa

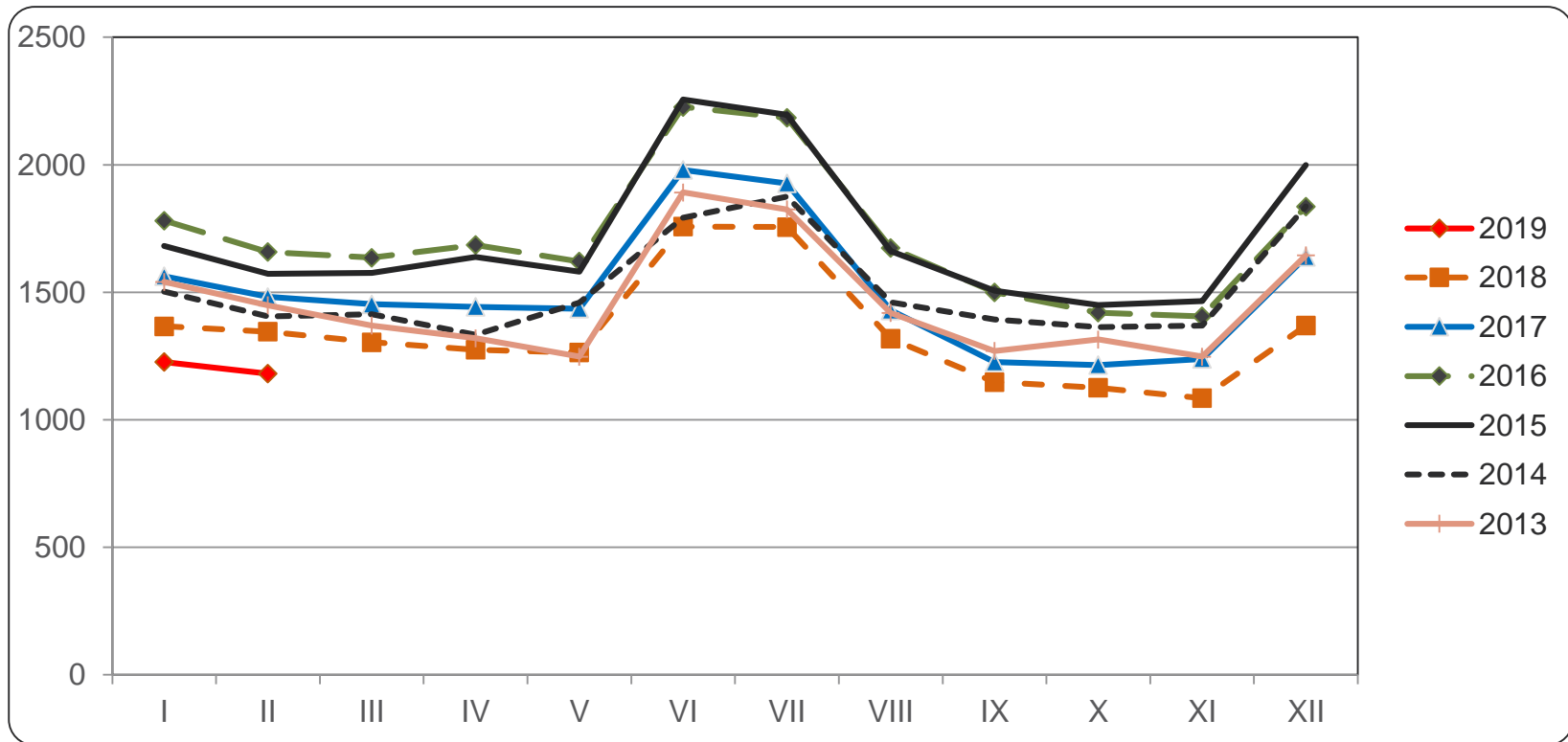
(tiedot työnhakijan asuinkunnan mukaan)

helmikuu 2019



Alle 25-vuotiaat työttömät työnhakijat Pohjois-Karjalassa vuosina 2013 - 2019

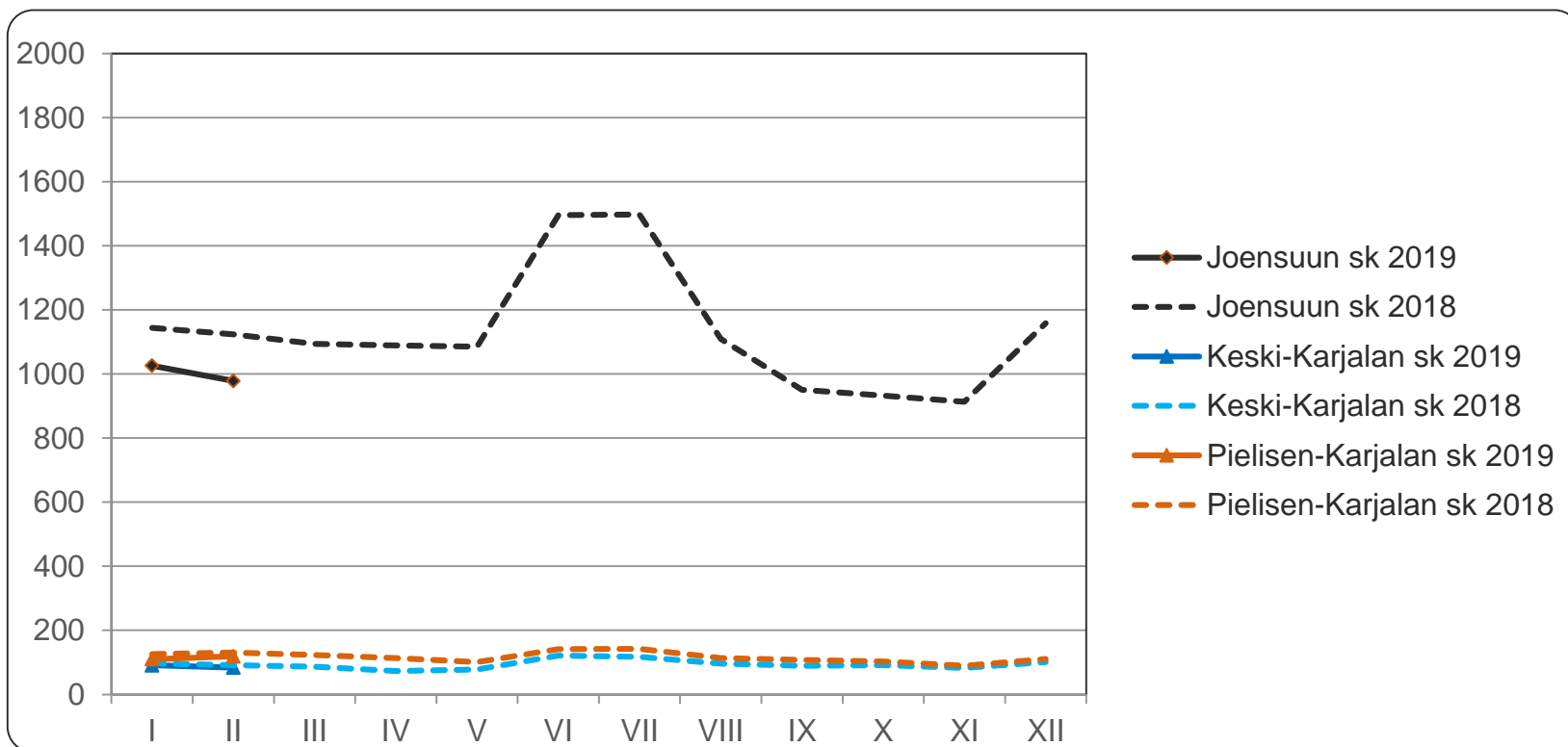
Lähde: TEM, työnvälitystilastot





Alle 25-vuotiaat työttömät työnhakijat seutukunnittain Pohjois-Karjalassa vuosina 2018 ja 2019

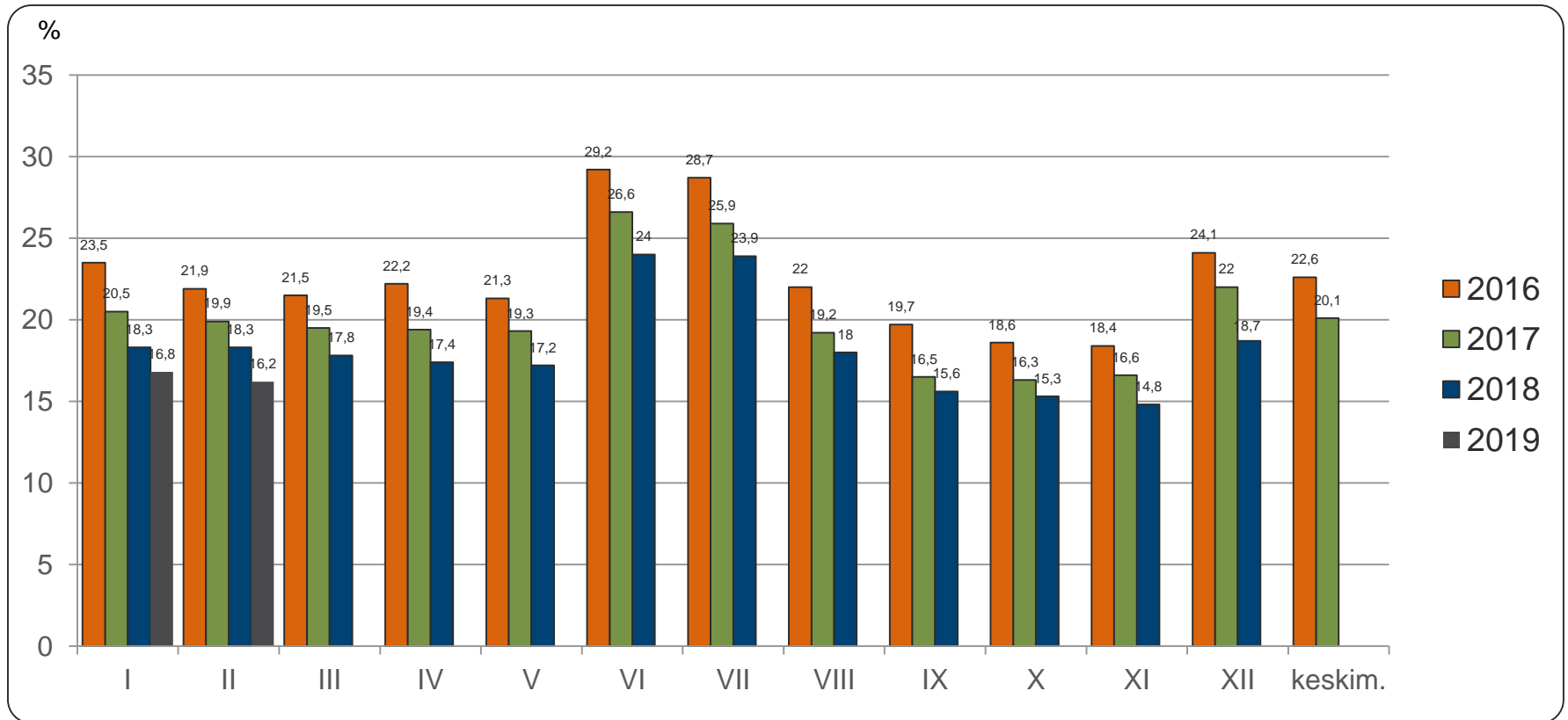
Lähde: TEM, työnvälitystilastot





Alle 25-vuotiaiden työttömien osuus vastaavan ikäisestä työvoimasta Pohjois-Karjalassa vuosina 2016 - 2019

Lähde: TEM, työnvälitystilastot (työttömät), Tilastokeskus, työssäkäyntitilasto (työvoima, vuonna 2017 käytetään v. 2015 lopullista tietoa)





Alle 25-vuotiaat työttömät koulutuksen ja sukupuolen mukaan Pohjois-Karjalassa helmikuussa 2018 ja 2019

Lähde: TEM, työnvälitystilastot

	helmikuu 2018			helmikuu 2019		
	Yhteensä	Miehet	Naiset	Yhteensä	Miehet	Naiset
Perusaste	263	177	86	203	138	65
Keski-aste, mistä	1007	611	396	921	580	341
- <i>yo-tutkinto tai muu yleissiv.</i>	220	97	123	219	118	101
Korkea-aste	48	18	30	34	13	21
Koulutusaste tuntematon	28	16	12	23	16	7
Yhteensä	1346	822	524	1181	747	434
Ilman ammatillista koulutusta	38 %	35 %	42 %	38 %	36 %	40 %

Ammatillista koulutusta vailla oleviin on laskettu pelkän perusasteen tai yo-tutkinnon suorittaneet sekä ne nuoret, joiden koulutusaste on tuntematon



Alle 25-vuotiaiden aktivointiaste helmikuussa 2019

Lähde: TEM, työnvälitystilastot

	Koko maa	Pohjois-Karjala	Joensuun seutukunta	Keski-Karjalan sk	Pielisen Karjalan sk
Aktivointiaste	31,8	35,0	33,3	39,1	43,6
Työttömiä	30488	1181	978	84	119
Palveluissa yht.	14234	635	489	54	92
- Työvoimakoulutuksessa	2577	155	124	11	20
- Valmennuksessa	376	81	77	-	-
- Työllistettynä	2521	135	99	15	21
- Kokeilussa	2321	123	104	10	9
- Vuorotteluvapaasijaisena	436	6	5	-	-
- Kuntouttavassa työtoiminn.	2956	90	57	14	19
- Omaeht.opiskelussa	3047	45	23	-	19

Aktivointiaste (%) = TE-palveluissa laskentapäivänä olleiden osuus palveluissa olleiden ja työttömien työnhakijoiden summasta.

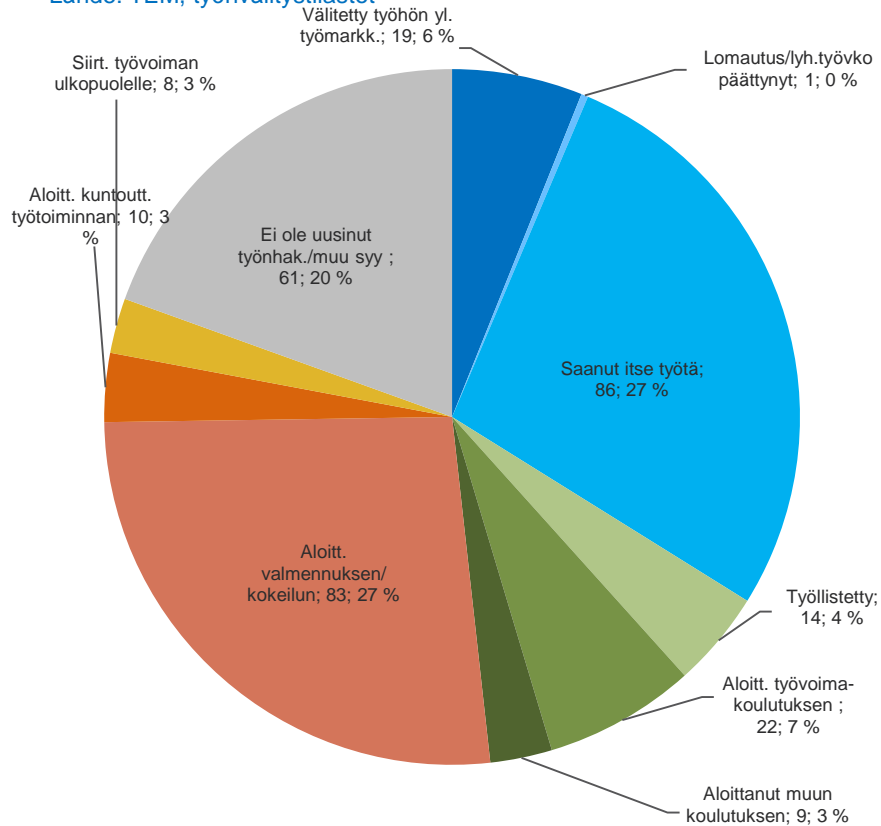
Työnvälitystilastoissa käytettävistä työttömien ja TE-palveluiden määrittelyistä tarkemmin Työ- ja elinkeinoministeriön internet-sivuilla osoitteessa

<http://www.tem.fi/tyo/tyonvalitystilasto/>

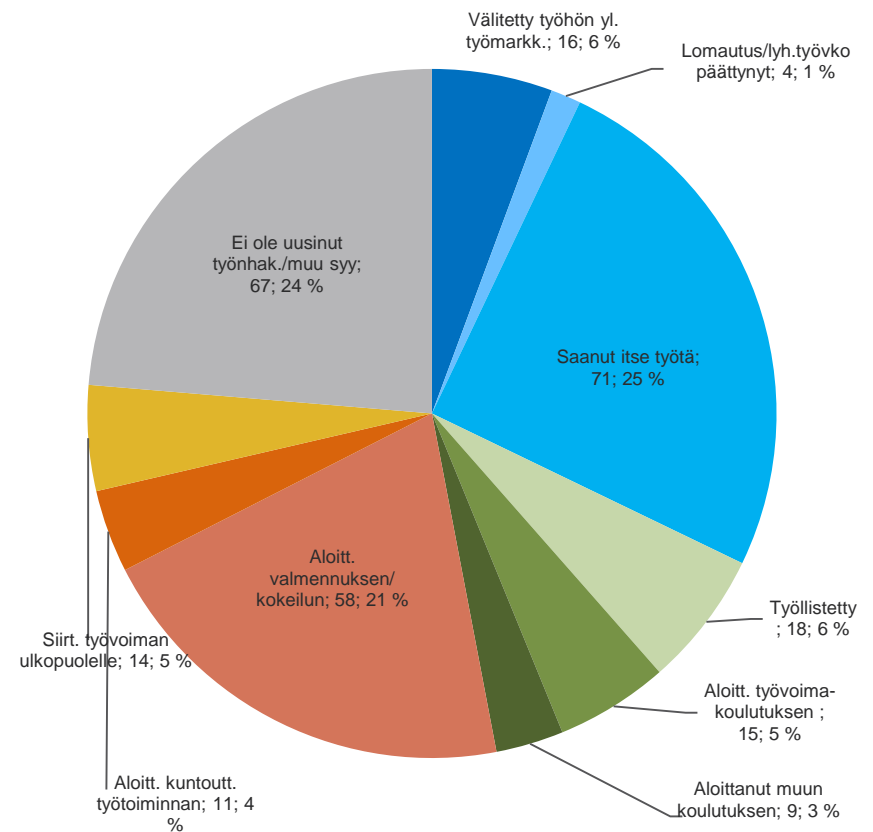


Alle 25-vuotiaiden päätyneet työttömyysjaksot työttömyyden päättymissyyden mukaan Pohjois-Karjalassa, helmikuussa 2018 ja 2019

Lähde: TEM, työnvälitystilastot



helmikuu 2018, päätt.jaksoja yht. 313



helmikuu 2019, päätt.jaksoja yht. 283



Alle 25-vuotiaiden ja 25-29 vuotiaiden vastavalmistuneiden virta yli 3 kk työttömyyteen helmikuussa 2018 ja 2019

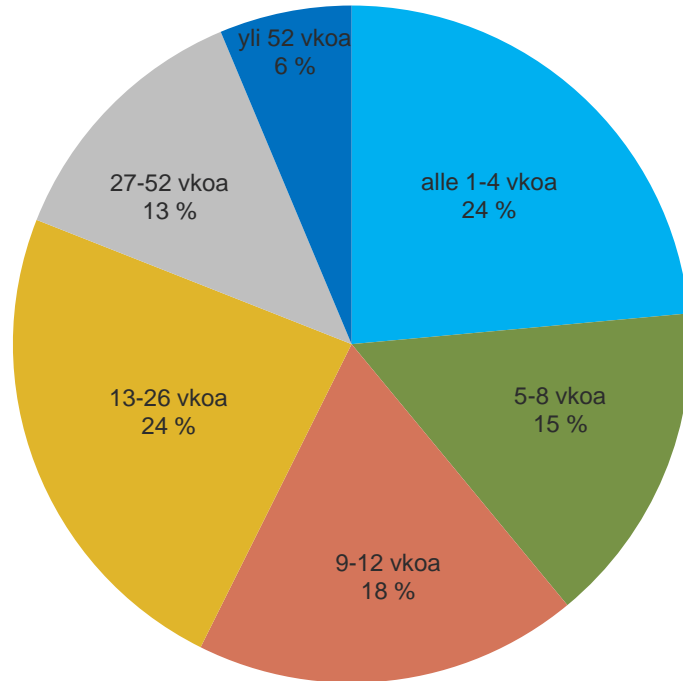
Lähde: TEM, työnvälitystilastot

Alle 25-vuotiaat	helmikuu 2018			helmikuu 2019		
	3 kk sitten alkaneet työttömyydet	Ylittää 3 kk	%	3 kk sitten alkaneet työttömyydet	Ylittää 3 kk	%
Koko maa	10457	3385	32,4	8157	3009	36,9
Pohjois-Karjala	383	153	39,9	250	103	41,2
Joensuun seutukunta	326	136	41,7	201	88	43,8
Keski-Karjalan seutukunta	21	7	33,3	20	6	30,0
Pielisen Karjalan seutukunta	36	10	27,8	29	9	31,0
25-29 vuotiaat vastavalmistuneet	helmikuu 2018			helmikuu 2019		
	3 kk sitten alkaneet työttömyydet	Ylittää 3 kk	%	3 kk sitten alkaneet työttömyydet	Ylittää 3 kk	%
Koko maa	645	243	37,7	584	253	43,3
Pohjois-Karjala	21	10	47,6	27	14	51,9

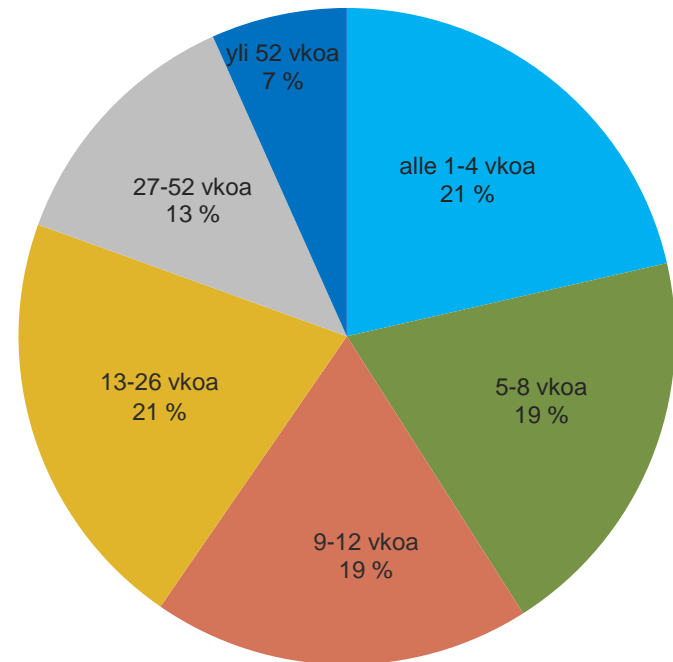


Alle 25 –vuotiaiden työttömyyden kesto helmikuussa 2018 ja 2019

Lähde: TEM, työnvälitystilastot



helmikuu **2018**, N=1346



helmikuu **2019**, N=1181