



Elinkeino-, liikenne- ja ympäristökeskus
Närings-, trafik- och miljöcentralen
Centre for Economic Development, Transport and the Environment

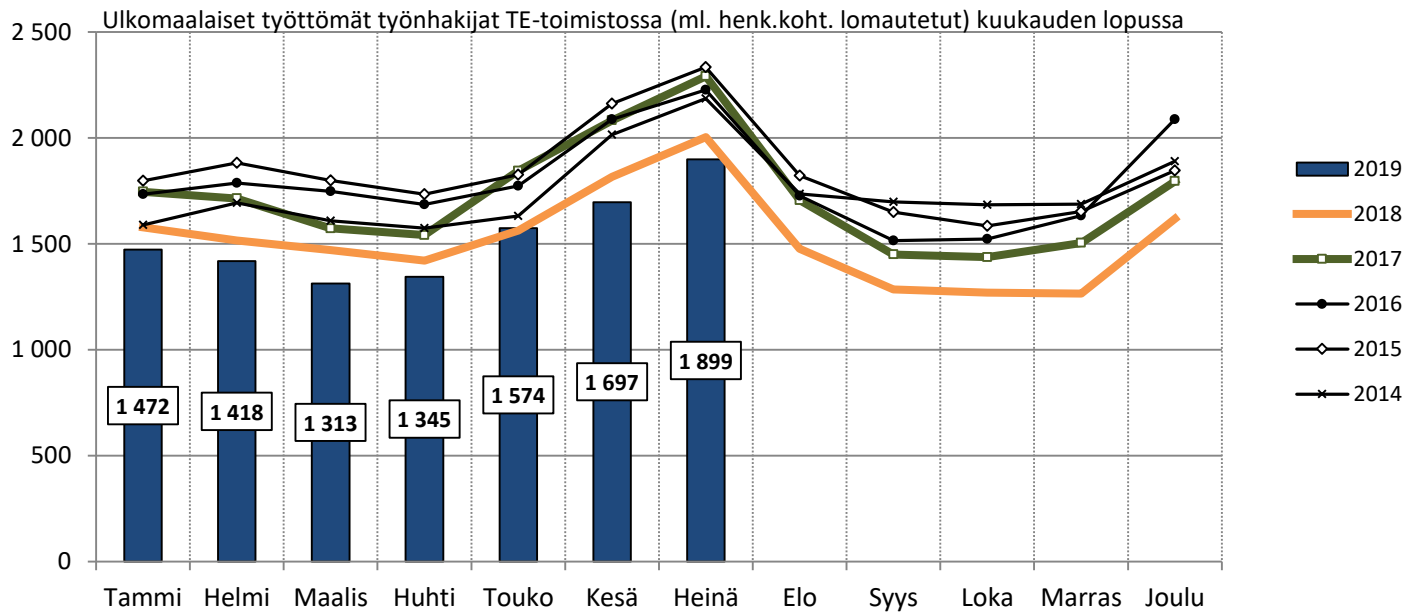
Ulkomaalaiset työttömät työnhakijat Hämeessä

Heinäkuu 2019

TEM/Työnvälitystilastot
Päivitetty 20.8.2019 / Hämeen ELY-keskus, Sanna Paakkunainen

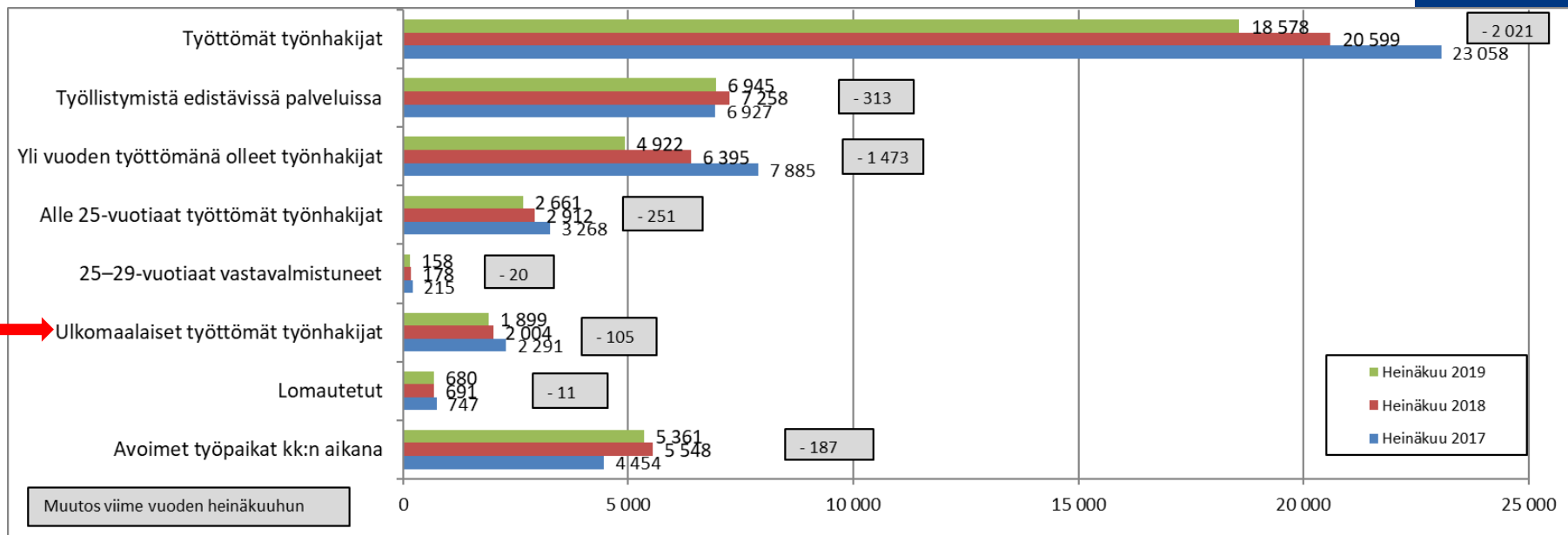


Ulkomaalaiset työttömät työnhakijat TE-toimistossa kuukauden lopussa Hämeen ELY-keskuksen alueella vuosina 2014-2019





Hämeen ELY-keskuksen alueen työttömät työnhakijat TE-toimistossa eri ryhmissä ja avoimet työpaikat heinäkuussa 2017-2019



Lähde: TEM/Työnvälitystilastot

Työllistymistä edeltävissä palveluissa= työvoimakoulutuksessa, työnhaku- ja uravalmennuksessa, työllistettynä/työharjoittelussa, työ-/koulutuskokeilussa, vuorotteluvapaapaikkaan työllistetyt, kuntouttavassa työtoiminnassa ja omaehtoisessa opiskelussa olevat.



Työttömyysaste, työttömät työnhakijat ja avoimet työpaikat kuukauden lopussa (Häme ja koko maa)

Tilanne kuukauden lopussa	ELY-keskuksen alue					Koko maa				
	7/2019	muutos: 6/2019		muutos: 7/2018		7/2019	muutos: 6/2019		muutos: 7/2018	
Työttömät %	10,8	0,5		-1,0		10,2	0,5		-0,6	
Alle 25-vuotiaat %	16,8	0,7		-1,2		13,9	0,6		-0,9	
Ulkomaalaiset %	33,9	3,6		0,0		25,8	2,1		-0,9	
Työttömät työnhakijat	18 578	912	5,2 %	-2 021	-9,8 %	268 926	14 750	5,8 %	-15 132	-5,3 %
- Lomautetut	680	40	6,3 %	-11	-1,6 %	11 130	1 626	17,1 %	36	0,3 %
- Alle 25-vuotiaat	2 661	112	4,4 %	-251	-8,6 %	36 700	1 468	4,2 %	-2 507	-6,4 %
- 25-29 v. vastavalm.	158	10	6,8 %	-20	-11,2 %	2 955	311	11,8 %	-179	-5,7 %
- Yli 50-vuotiaat	6 984	192	3,9 %	-742	-9,6 %	93 468	3 955	4,4 %	-5 539	-5,6 %
- Yli vuoden työttömänä	4 922	34	0,7 %	-1 473	-23,0 %	65 080	1 286	2,0 %	-11 885	-15,4 %
- Ulkomaalaiset	1 899	202	11,9 %	-105	-5,2 %	32 059	2 555	8,7 %	-610	-1,9 %
Avoimet työpaikat kk:n aikana	5 361	-1 452	-21,3 %	-187	-3,4 %	99 960	-10 074	-9,2 %	8 372	9,1 %
Palveluissa kk:n lopussa	6 945	-665	-8,7 %	-313	-4,3 %	101 203	-8 867	-8,1 %	-4 663	-4,4 %



Ulkomaalaisten työttömyysaste ja ulkomaalaiset työttömät työnhakijat kuukauden lopussa (Häme ja koko maa)

Tilanne kuukauden lopussa	ELY-keskuksen alue					Koko maa				
	7/2019	muutos: 6/2019		muutos: 7/2018		7/2019	muutos: 6/2019		muutos: 7/2018	
Ulkomaalaiset %	33,9	3,6		0,0		25,8	2,1		-0,9	
Ulkomaalaiset työttömät työnhakijat	1 899	202	11,9 %	-105	-5,2 %	32 059	2 555	8,7 %	-610	-1,9 %
- Lomautetut	29	0	0,0 %	-13	-31,0 %	676	16	2,4 %	-109	-13,9 %
- Alle 25-vuotiaat	254	44	21,0 %	25	10,9 %	3 341	380	12,8 %	-56	-1,6 %
- Yli 50-vuotiaat	477	25	8,7 %	-53	-10,0 %	7 414	371	5,3 %	-146	-1,9 %
- Yli vuoden työttömänä	286	-2	-0,7 %	-75	-20,8 %	4 924	98	2,0 %	-864	-14,9 %
Palveluissa kk:n lopussa	1 178	-189	-13,8 %	-5	-0,4 %	22 646	-1 959	-8,0 %	-467	-2,0 %



Ulkomaalaiset työttömät työnhakijat TE-toimistossa kuukauden lopussa seutu- ja maakunnan mukaan Hämeessä

KUNTA	7/2019	6/19	7/18	muutos 6/19		muutos 7/18	
Hämeenlinnan seutu	428	390	478	38	10 %	-50	-10 %
Forssan seutu	118	104	114	14	13 %	4	4 %
Riihimäen seutu	139	110	160	29	26 %	-21	-13 %
KANTA-HÄME	685	604	752	81	13 %	-67	-9 %

KUNTA	7/2019	6/19	7/18	muutos 6/19		muutos 7/18	
Lahden seutu	1 137	1 027	1 170	110	11 %	-33	-3 %
Heinolan seutu	77	66	82	11	17 %	-5	-6 %
PÄIJÄT-HÄME	1 214	1 093	1 252	121	11 %	-38	-3 %

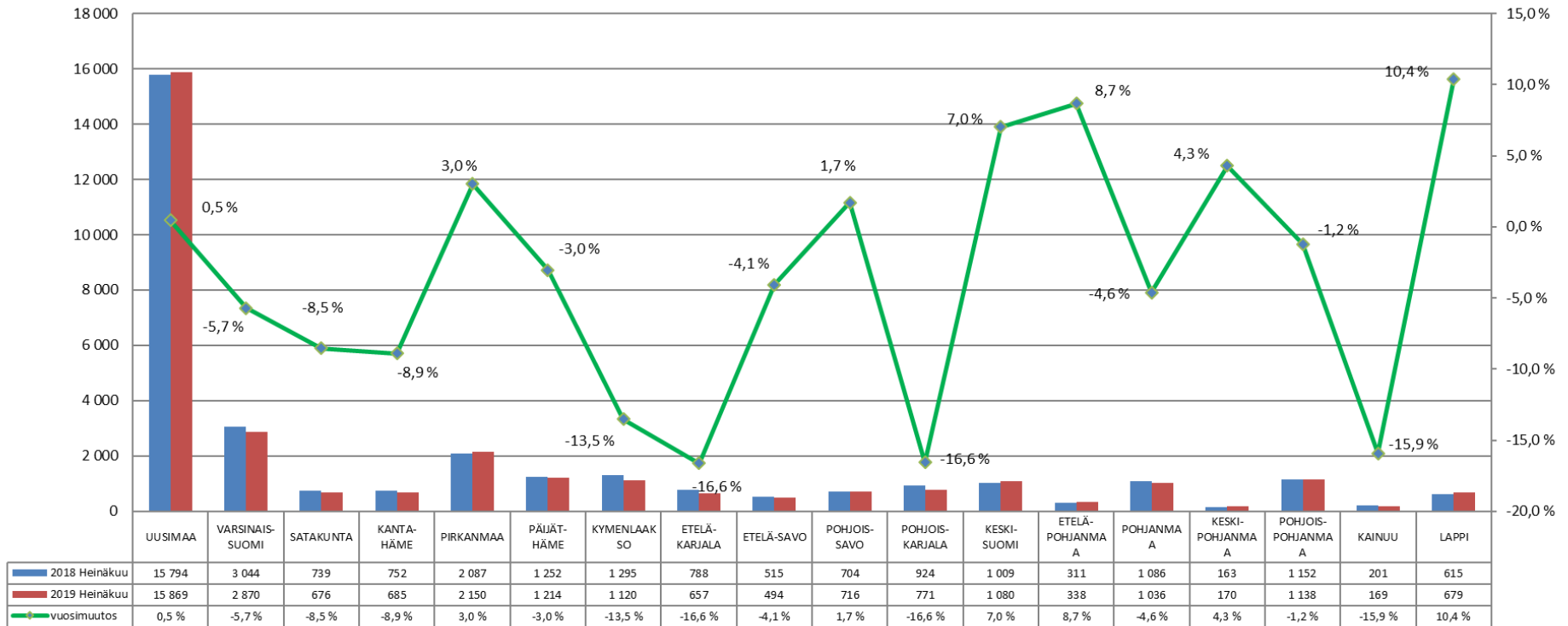


Ulkomaalaisten työttömien osuus ulkomaalaisesta työvoimasta kuukauden lopussa, Häme

KUNTA	7/2019	6/19	7/18	muutos 6/19	muutos 7/18	KUNTA	7/2019	6/19	7/18	muutos 6/19	muutos 7/18
Hattula	22,6	14,5	20,3	8,1	2,3	Asikkala	11,9	13,4	14,5	-1,5	-2,6
Hämeenlinna	34,3	31,7	35,4	2,6	-1,1	Hollola	24,1	23,1	25,8	1,0	-1,7
Janakkala	29,7	26,5	26,5	3,2	3,2	Kärkölä	20,9	16,4	14,1	4,5	6,8
Hämeenlinna	33,2	30,2	33,7	3,0	-0,5	Lahti	43,9	39,3	43,0	4,6	0,9
Forssa	27,0	24,2	21,0	2,8	6,0	Orimattila	17,9	19,6	19,5	-1,7	-1,6
Humppila	26,7	20,0	55,6	6,7	-28,9	Padasjoki	6,3	6,3	0,0	0,0	6,3
Jokioinen	35,0	30,0	29,5	5,0	5,5	Lahden seutu	39,3	35,5	39,0	3,8	0,3
Tammela	21,4	19,0	30,6	2,4	-9,2	Hartola	23,5	26,5	20,0	-3,0	3,5
Ypäjä	15,4	7,7	35,3	7,7	-19,9	Heinola	25,8	21,0	27,7	4,8	-1,9
Forssan seutu	26,8	23,6	24,4	3,2	2,4	Sysmä	29,0	25,8	28,6	3,2	0,4
Hausjärvi	14,9	8,5	23,7	6,4	-8,8	Heinolan seutu	25,8	22,1	26,9	3,7	-1,1
Loppi	10,1	7,6	15,8	2,5	-5,7	PÄIJÄT-HÄME	38,1	34,3	37,8	3,8	0,3
Riihimäki	23,3	19,1	23,1	4,2	0,2						
Riihimäki	20,6	16,3	22,4	4,3	-1,8						
KANTA-HÄME	28,5	25,1	28,9	3,4	-0,4						

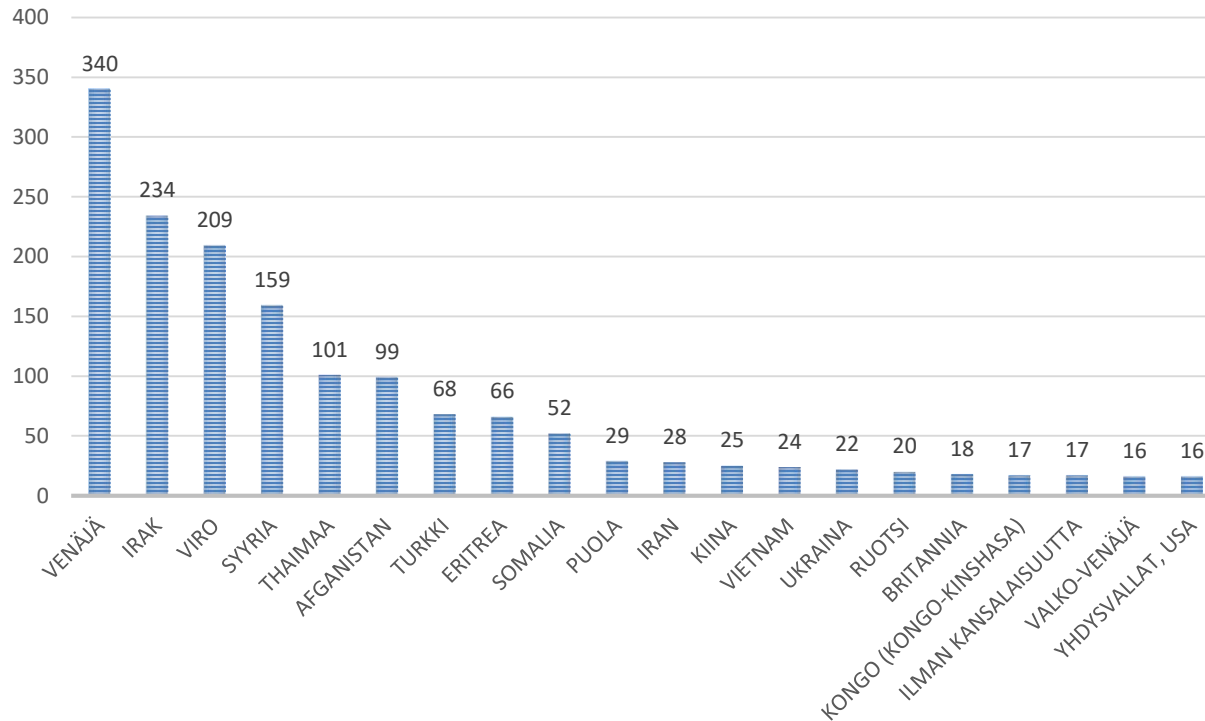


Ulkomaalaisten työttömien määrän vuosimuutos TE-toimistossa maakunnittain kuukauden lopussa





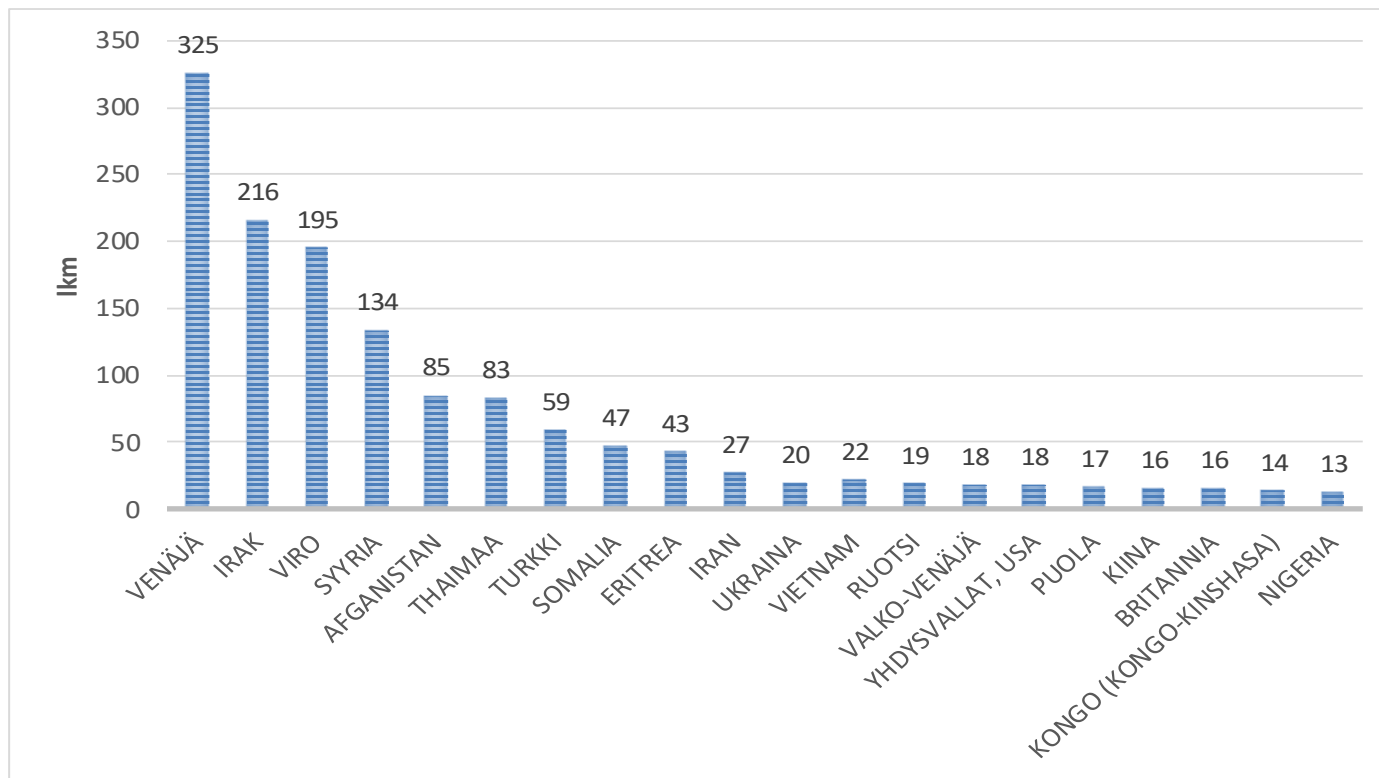
Ulkomaalaiset työttömät työnhakijat TE-toimistossa* Hämeen ELY-keskuksen alueen kunnissa kuukauden lopussa kansalaisuuden mukaan (heinäkuu 2019)



* lukumääräisesti 20 suurinta



Ulkomaalaiset työttömät työnhakijat TE-toimistossa* Hämeen ELY-keskuksen alueen kunnissa kuukauden lopussa kansalaisuuden mukaan (kesäkuu 2019)



* lukumääräisesti 20 suurinta



Työllisyystilanne kuukauden lopussa Hämeessä

	Heinäkuu 2019	Heinäkuu 2018	Muutos
<u>Työttömät yhteensä</u>	18 578	20 599	-9,8 %
- alle 25-vuotiaat työttömät	2 661	2 912	-8,6 %
- yli vuoden työttömänä olleet	4 922	6 395	-23,0 %
- <i>ulkomaalaiset</i>	1 899	2 004	-5,2 %
<u>Palveluissa yhteensä*</u>	6 945	7 258	-4,3 %
- alle 25-vuotiaat työttömät	700	856	-18,2 %
- yli vuoden työttömänä olleet	603	748	-19,4 %
- <i>ulkomaalaiset</i>	1 178	1 183	-0,4 %
<u>Aktivointiaste, %</u>	27,2 %	26,1 %	1,1 %-yks.
- alle 25-vuotiaat työttömät	20,8 %	22,7 %	-1,9 %-yks.
- yli vuoden työttömänä olleet	10,9 %	10,5 %	0,4 %-yks.
- <i>ulkomaalaiset</i>	38,3 %	37,1 %	1,2 %-yks.

* Palveluissa yhteensä = työvoimakoulutuksessa, valmennuksessa, työllistettynä/työharjoittelussa, kokeilussa, vuorotteluvapaasijaisena, kuntouttavassa työtoiminnassa ja omaehtoisessa opiskelussa olevat.



Palveluissa kuukauden lopussa Hämeessä 1/2

	Heinäkuu 2019	Heinäkuu 2018
<u>Palveluissa yhteensä</u>	6 945	7 258
- Työvoimakoulutuksessa	658	553
- Valmennuksessa	45	75
- Työllistettynä (yht. valtio-, kunta-, ja yksityinen sektori)	1 528	1 577
- Kokeilussa	599	691
- Vuorotteluvapaasijaiset	111	106
- Kuntouttava työtoiminta	1 931	1 914
- Omaehtoinen opiskelu	2 073	2 342
<u>Alle 25-vuotiaita palveluissa yhteensä</u>	700	856
-Työvoimakoulutuksessa	67	64
-Valmennuksessa	7	27
-Työllistettynä (yht. valtio-, kunta-, ja yksityinen sektori)	184	215
-Kokeilussa	136	187
- Vuorotteluvapaasijaiset	5	...
- Kuntouttava työtoiminta	192	219
- Omaehtoinen opiskelu	109	140

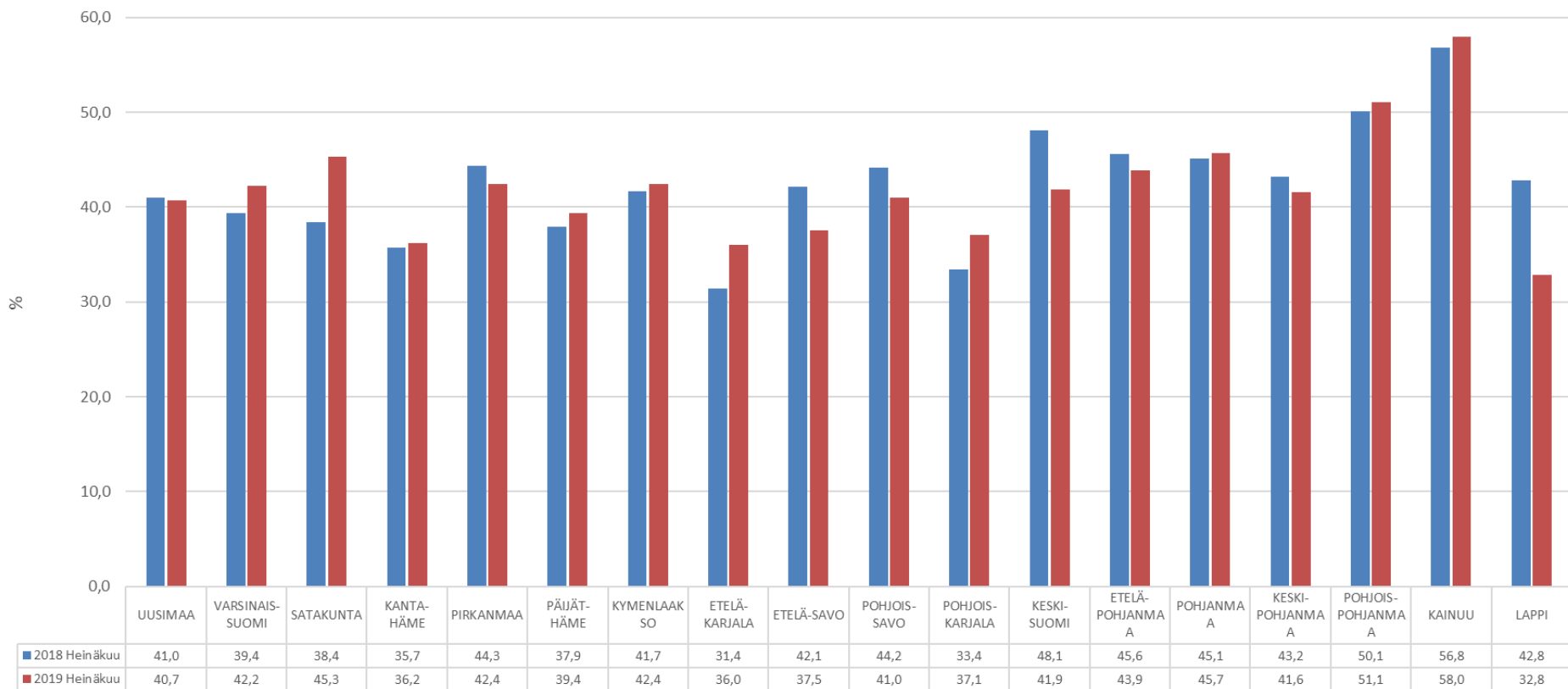


Palveluissa kuukauden lopussa Hämeessä 2/2

	Heinäkuu 2019	Heinäkuu 2018
<u>Yli vuoden työttömänä olleet palveluissa yhteensä</u>	603	748
-Työvoimakoulutuksessa	37	47
-Valmennuksessa	...	10
-Työllistettynä (yht. valtio-, kunta-, ja yksityinen sektori)	238	276
-Kokeilussa	55	61
-Vuorotteluvapaasijaiset	...	5
-Kuntouttava työtoiminta	80	113
-Omaehtoinen opiskelu	189	236
<u>Ulkomaalaisia palveluissa yhteensä</u>	1 178	1 183
-Työvoimakoulutuksessa	295	239
-Valmennuksessa
-Työllistettynä (yht. valtio-, kunta-, ja yksityinen sektori)	78	64
-Kokeilussa	108	117
-Vuorotteluvapaasijaiset
-Kuntouttava työtoiminta	68	86
-Omaehtoinen opiskelu	626	672



Ulkomaalaisten aktiivintiasteen vuosimuutos maakunnittain kuukauden lopussa





Ulkomaalaisten yhteenvetotaulukko

- [Linkki Työllisyyskatsauksen Ulkomaalaisten yhteenvetotaulukkoon](#), ELY-keskusalueet ja koko maa