



Elinkeino-, liikenne- ja ympäristökeskus
Närings-, trafik- och miljöcentralen
Centre for Economic Development, Transport and the Environment

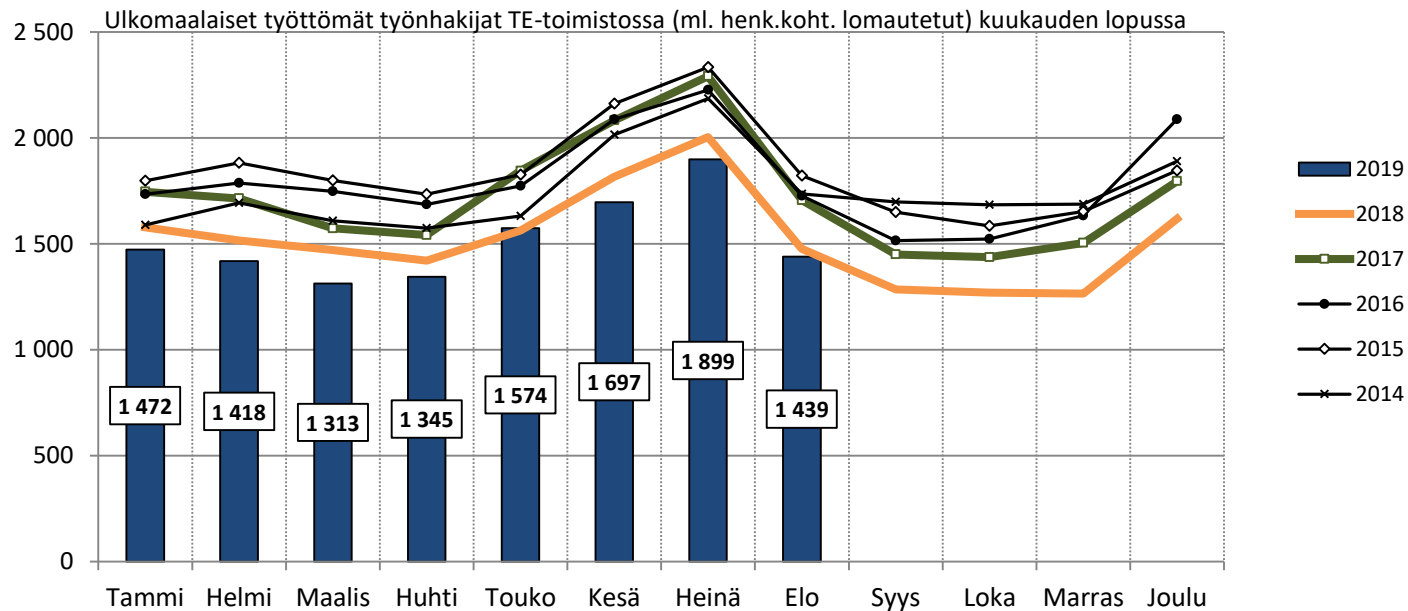
Ulkomaalaiset työttömät työnhakijat Hämeessä

Elokuu 2019

TEM/Työnvälitystilastot
Päivitetty 24.9.2019 / Hämeen ELY-keskus, Sanna Paakkunainen

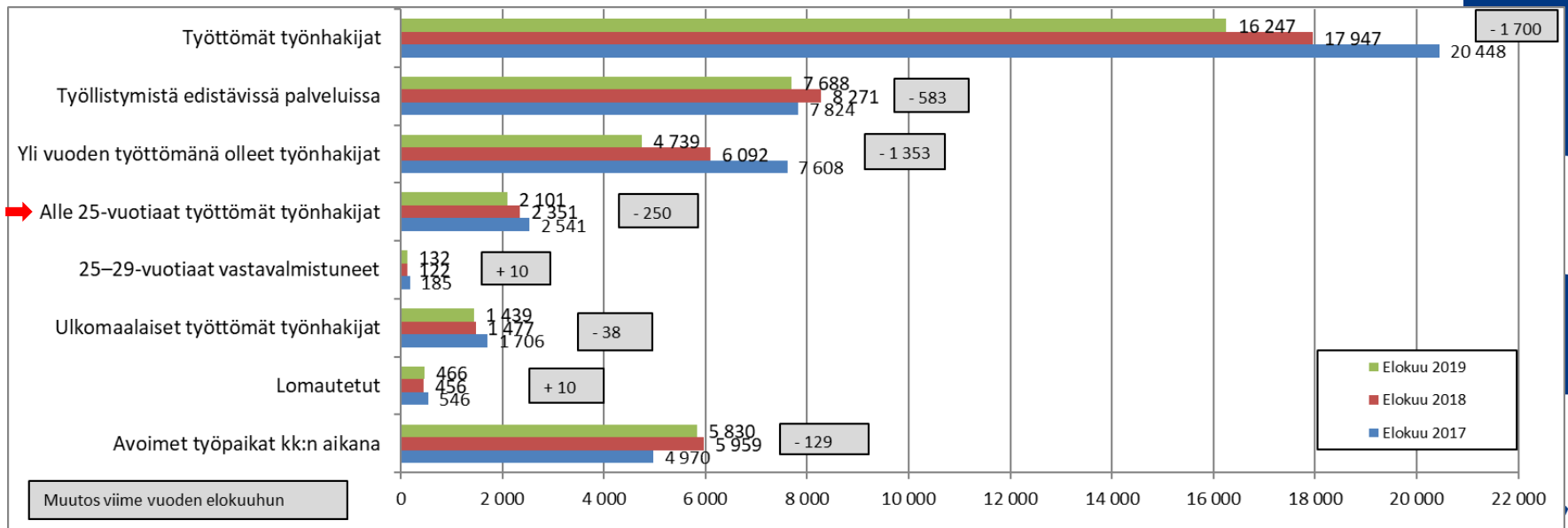


Ulkomaalaiset työttömät työnhakijat TE-toimistossa kuukauden lopussa Hämeen ELY-keskuksen alueella vuosina 2014-2019





Hämeen ELY-keskuksen alueen työttömät työnhakijat TE-toimistossa eri ryhmissä ja avoimet työpaikat elokuussa 2017-2019



Lähde: TEM/Työnvälitystilastot

Työllistymistä edeltävissä palveluissa= työvoimakoulutuksessa, työnhaku- ja uravalmennuksessa, työllistettynä/työharjoittelussa, työ-/koulutuskokeilussa, vuorotteluvapaapaikkaan työllistetyt, kuntouttavassa työtoiminnassa ja omaehtoisessa opiskelussa olevat.



Työttömyysaste, työttömät työnhakijat ja avoimet työpaikat kuukauden lopussa (Häme ja koko maa)

Tilanne kuukauden lopussa	Hämeen ELY-keskuksen alue					Koko maa				
	8/2019	muutos: 7/2019	muutos: 8/2018			8/2019	muutos: 7/2019	muutos: 8/2018		
Työttömät %	9,5	-1,3	-0,8			8,9	-1,3	-0,3		
Alle 25-vuotiaat %	13,2	-3,6	-1,3			11,2	-2,7	-0,7		
Ulkomaalaiset %	25,7	-8,2	0,7			20,7	-5,1	-1,0		
Työttömät työnhakijat	16 247	-2 331	-12,5 %	-1 700	-9,5 %	232 621	-36 305	-13,5 %	-10 682	-4,4 %
- Lomautetut	466	-214	-31,5 %	10	2,2 %	7 306	-3 824	-34,4 %	537	7,9 %
- Alle 25-vuotiaat	2 101	-560	-21,0 %	-250	-10,6 %	29 632	-7 068	-19,3 %	-1 847	-5,9 %
- 25-29 v. vastavalm.	132	-26	-16,5 %	10	8,2 %	2 360	-595	-20,1 %	-49	-2,0 %
- Yli 50-vuotiaat	6 580	-404	-8,2 %	-674	-9,3 %	87 153	-6 315	-6,8 %	-4 006	-4,4 %
- Yli vuoden työttömänä	4 739	-183	-3,7 %	-1 353	-22,2 %	63 401	-1 679	-2,6 %	-9 945	-13,6 %
- Ulkomaalaiset	1 439	-460	-24,2 %	-38	-2,6 %	25 751	-6 308	-19,7 %	-786	-3,0 %
Avoimet työpaikat kk:n aikana	5 830	469	8,7 %	-129	-2,2 %	118 066	18 106	18,1 %	13 631	13,1 %
Palveluissa kk:n lopussa	7 688	743	10,7 %	-583	-7,0 %	112 204	11 001	10,9 %	-6 300	-5,3 %



Ulkomaalaisten työttömyysaste ja ulkomaalaiset työttömät työnhakijat kuukauden lopussa (Häme ja koko maa)

Tilanne kuukauden lopussa	ELY-keskuksen alue					Koko maa				
	8/2019	muutos: 7/2019		muutos: 8/2018		8/2019	muutos: 7/2019		muutos: 8/2018	
Ulkomaalaiset %	25,7	-8,2		0,7		20,7	-5,1		-1,0	
Ulkomaalaiset työttömät työnhakijat	1 439	-460	-24,2 %	-38	-2,6 %	25 751	-6 308	-19,7 %	-786	-3,0 %
- Lomautetut	25	-4	-13,8 %	-12	-32,4 %	574	-102	-15,1 %	-74	-11,4 %
- Alle 25-vuotiaat	137	-117	-46,1 %	21	18,1 %	2 004	-1 337	-40,0 %	-126	-5,9 %
- Yli 50-vuotiaat	466	-11	-3,8 %	-15	-3,1 %	6 795	-619	-8,3 %	-46	-0,7 %
- Yli vuoden työttömänä	276	-10	-3,5 %	-70	-20,2 %	4 758	-166	-3,4 %	-732	-13,3 %
Palveluissa kk:n lopussa	1 598	420	35,7 %	-162	-9,2 %	28 153	5 507	24,3 %	-412	-1,4 %



Ulkomaalaiset työttömät työnhakijat TE-toimistossa kuukauden lopussa seutu- ja maakunnan mukaan Hämeessä

	8/2019	7/19	8/18	muutos 7/19		muutos 8/18	
Hämeenlinnan seutu	323	428	341	-105	-25 %	-18	-5 %
Forssan seutu	74	118	76	-44	-37 %	-2	-3 %
Riihimäen seutu	88	139	92	-51	-37 %	-4	-4 %
KANTA-HÄME	485	685	509	-200	-29 %	-24	-5 %

	8/2019	7/19	8/18	muutos 7/19		muutos 8/18	
Lahden seutu	889	1 137	898	-248	-22 %	-9	-1 %
Heinolan seutu	65	77	70	-12	-16 %	-5	-7 %
PÄIJÄT-HÄME	954	1 214	968	-260	-21 %	-14	-1 %

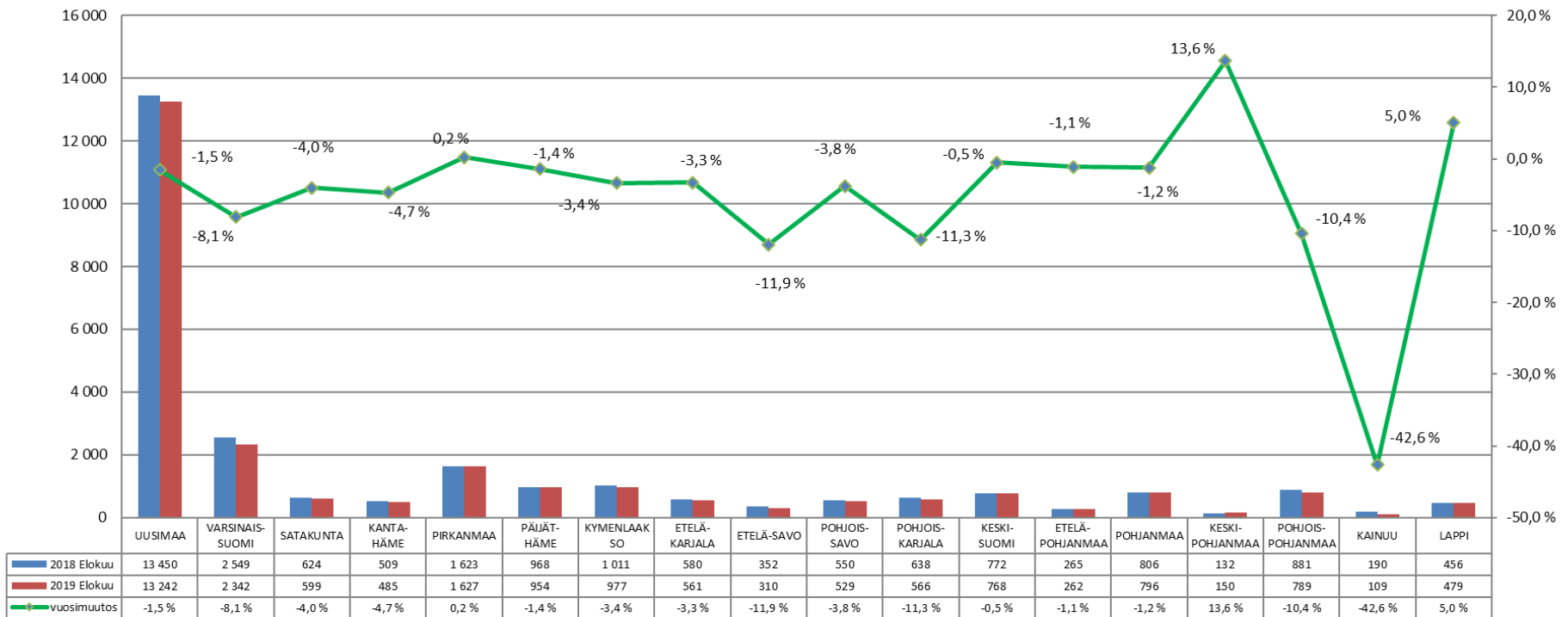


Ulkomaalaisten työttömien osuus ulkomaalaisesta työvoimasta kuukauden lopussa, Häme

KUNTA	8/2019	7/19	8/18	muutos 7/19	muutos 8/18	KUNTA	8/2019	7/19	8/18	muutos 7/19	muutos 8/18
Hattula	21,0	22,6	14,1	-1,6	6,9	Asikkala	13,4	11,9	17,4	1,5	-4,0
Hämeenlinna	25,5	34,3	25,5	-8,8	0,0	Hollola	22,6	24,1	23,4	-1,5	-0,8
Janakkala	23,2	29,7	17,5	-6,5	5,7	Kärkölä	19,4	20,9	7,8	-1,5	11,6
Hämeenlinnan seutu	25,0	33,2	24,0	-8,2	1,0	Lahti	33,8	43,9	32,5	-10,1	1,3
Forssa	16,1	27,0	15,9	-10,9	0,2	Orimattila	12,8	17,9	16,6	-5,1	-3,8
Humppila	20,0	26,7	11,1	-6,7	8,9	Padasjoki	18,8	6,3	0,0	12,5	18,8
Jokioinen	20,0	35,0	22,7	-15,0	-2,7	Lahden seutu	30,8	39,3	29,9	-8,5	0,9
Tammela	21,4	21,4	16,7	0,0	4,7	Hartola	20,6	23,5	17,1	-2,9	3,5
Ypäjä	7,7	15,4	11,8	-7,7	-4,1	Heinola	21,0	25,8	23,8	-4,8	-2,8
Forssan seutu	16,8	26,8	16,3	-10,0	0,5	Sysmä	29,0	29,0	22,9	0,0	6,1
Hausjärvi	6,4	14,9	9,7	-8,5	-3,3	Heinolan seutu	21,8	25,8	23,0	-4,0	-1,2
Loppi	3,8	10,1	9,2	-6,3	-5,4	PÄIJÄT-HÄME	29,9	38,1	29,3	-8,2	0,6
Riihimäki	15,7	23,3	13,9	-7,6	1,8						
Riihimäen seutu	13,0	20,6	12,9	-7,6	0,1						
KANTA-HÄME	20,2	28,5	19,6	-8,3	0,6						

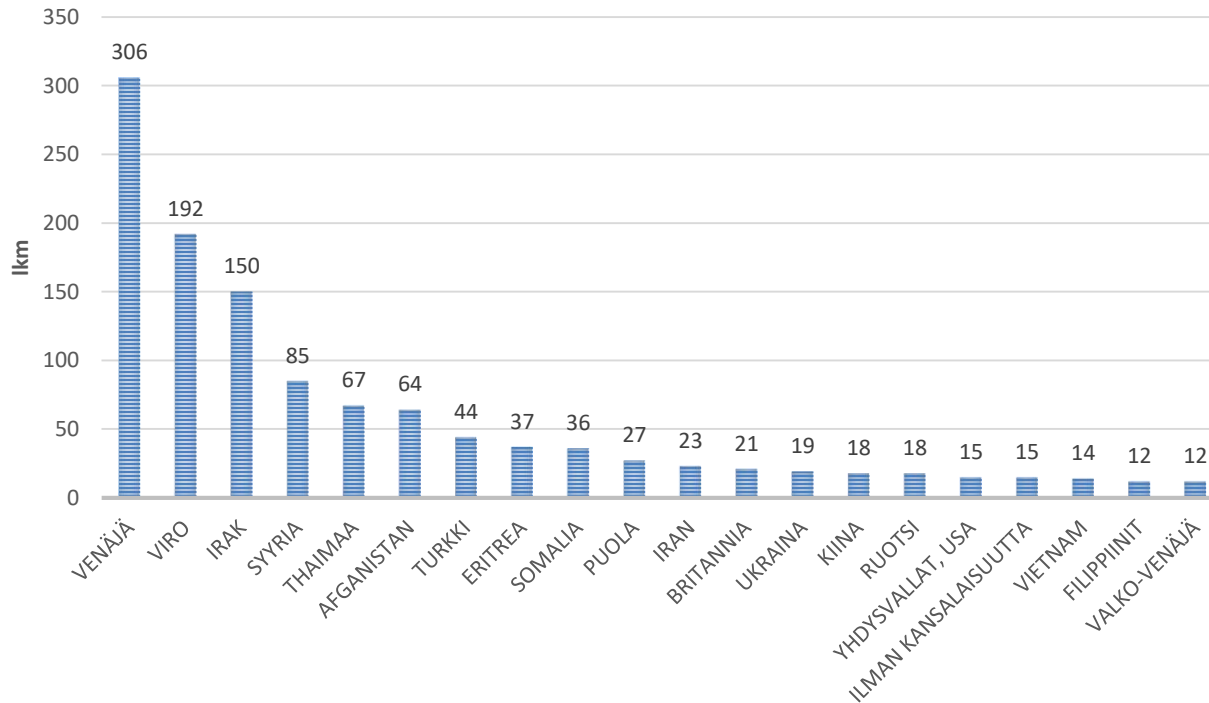


Ulkomaalaisten työttömien määrän vuosimuutos TE-toimistossa maakunnittain kuukauden lopussa





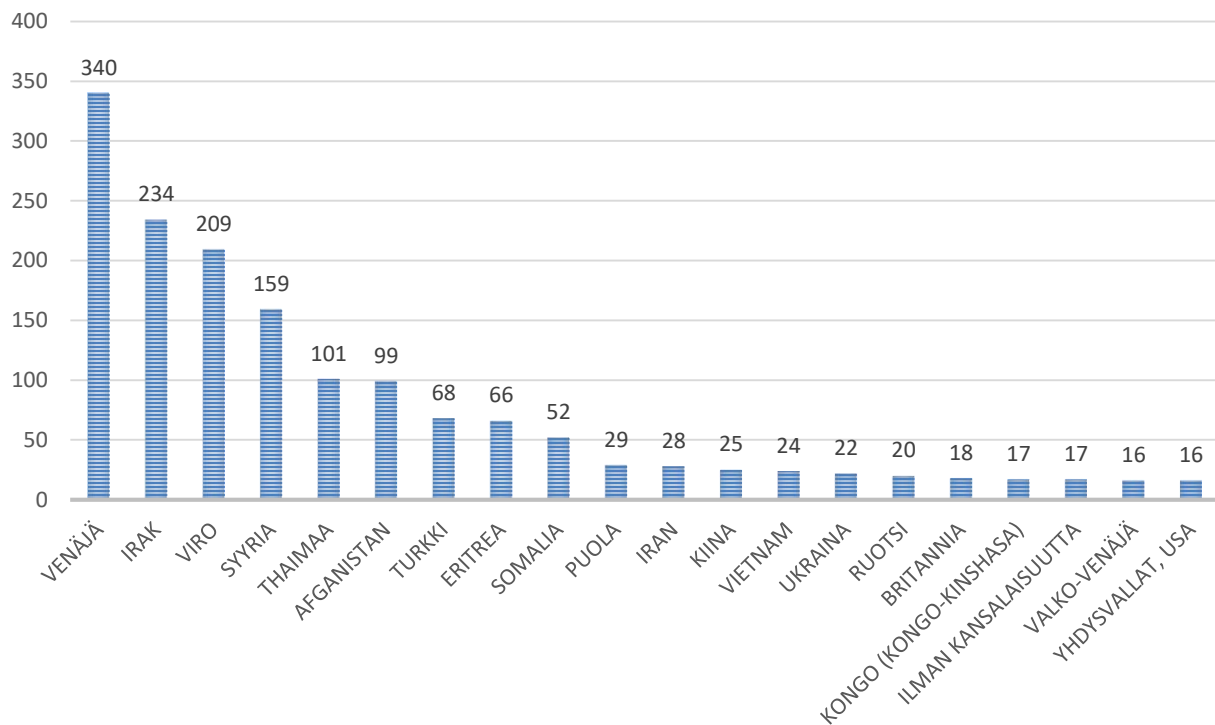
Ulkomaalaiset työttömät työnhakijat TE-toimistossa* Hämeen ELY-keskuksen alueen kunnissa kuukauden lopussa kansalaisuuden mukaan (elokuu 2019)



* lukumääräisesti 20 suurinta



Ulkomaalaiset työttömät työnhakijat TE-toimistossa* Hämeen ELY-keskuksen alueen kunnissa kuukauden lopussa kansalaisuuden mukaan (heinäkuu 2019)



* lukumääräisesti 20 suurinta



Työllisyystilanne kuukauden lopussa Hämeessä

	Elokuu 2019	Elokuu 2018	Muutos
<u>Työttömät yhteensä</u>	16 247	17 947	-9,5 %
- alle 25-vuotiaat työttömät	2 101	2 351	-10,6 %
- yli vuoden työttömänä olleet	4 739	6 092	-22,2 %
- <i>ulkomaalaiset</i>	1 439	1 477	-2,6 %
<u>Palveluissa yhteensä*</u>	7 688	8 271	-7,0 %
- alle 25-vuotiaat työttömät	787	959	-17,9 %
- yli vuoden työttömänä olleet	615	797	-22,8 %
- <i>ulkomaalaiset</i>	1 598	1 760	-9,2 %
<u>Aktivointiaste, %</u>	32,1 %	31,5 %	0,6 %-yks.
- alle 25-vuotiaat työttömät	27,3 %	29,0 %	-1,7 %-yks.
- yli vuoden työttömänä olleet	11,5 %	11,6 %	-0,1 %-yks.
- <i>ulkomaalaiset</i>	52,6 %	54,4 %	-1,8 %-yks.

* Palveluissa yhteensä = työvoimakoulutuksessa, valmennuksessa, työllistettynä/työharjoittelussa, kokeilussa, vuorotteluvapaasijaisena, kuntouttavassa työtoiminnassa ja omaehtoisessa opiskelussa olevat.



Palveluissa kuukauden lopussa Hämeessä 1/2

	Elokuu 2019	Elokuu 2018
<u>Palveluissa yhteensä</u>	7 688	8 271
- Työvoimakoulutuksessa	970	924
- Valmennuksessa	78	154
- Työllistettynä (yht. valtio-, kunta-, ja yksityinen sektori)	1 548	1 583
- Kokeilussa	638	722
- Vuorotteluvapaasijaiset	117	107
- Kuntouttava työtoiminta	2 034	2 017
- Omaehtoinen opiskelu	2 303	2 764
<u>Alle 25-vuotiaita palveluissa yhteensä</u>	787	959
-Työvoimakoulutuksessa	101	117
-Valmennuksessa	...	31
-Työllistettynä (yht. valtio-, kunta-, ja yksityinen sektori)	201	221
-Kokeilussa	144	175
- Vuorotteluvapaasijaiset	...	5
- Kuntouttava työtoiminta	203	206
- Omaehtoinen opiskelu	131	204

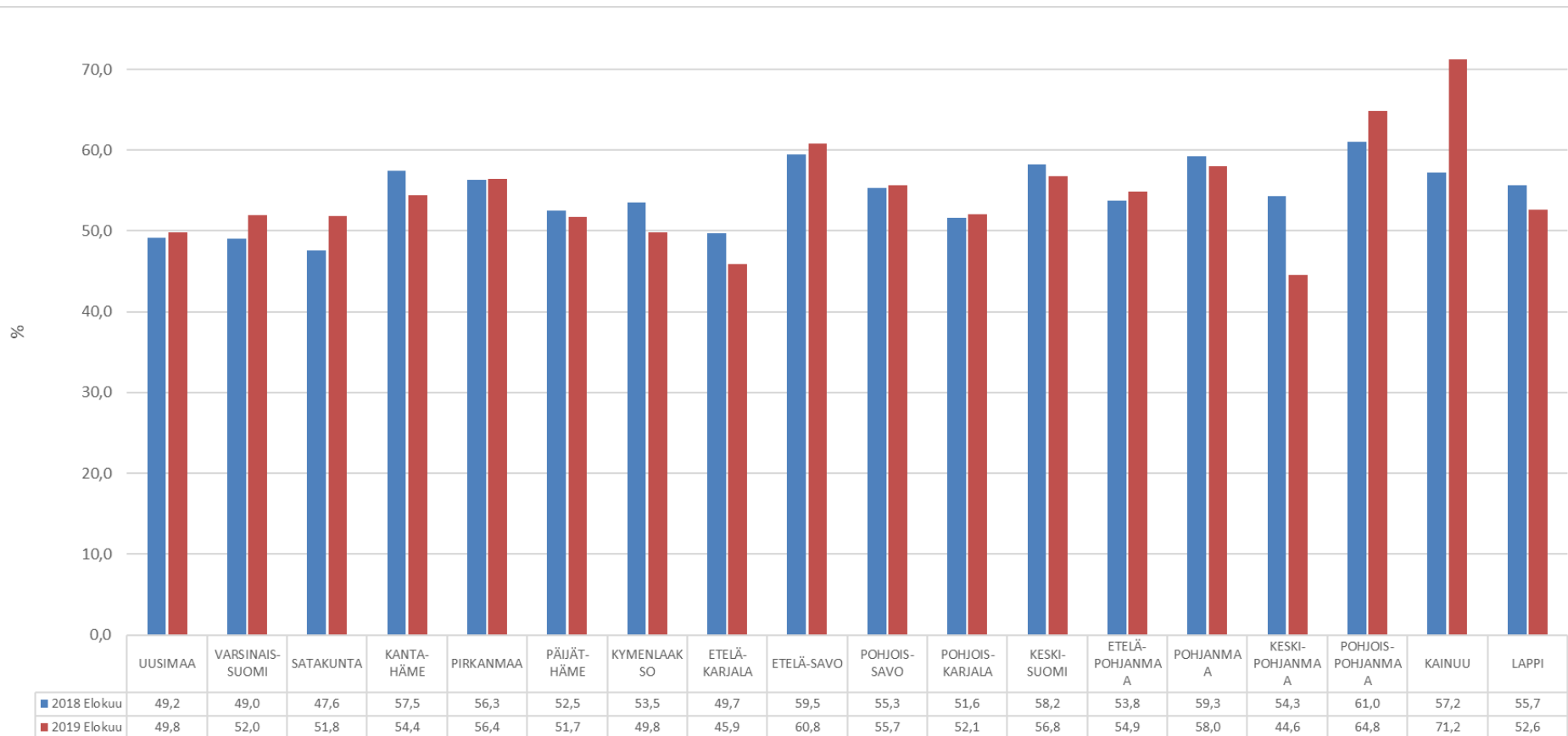


Palveluissa kuukauden lopussa Hämeessä 2/2

	Elokuu 2019	Elokuu 2018
<u>Yli vuoden työttömänä olleet palveluissa yhteensä</u>	615	797
-Työvoimakoulutuksessa	52	47
-Valmennuksessa	6	22
-Työllistettynä (yht. valtio-, kunta-, ja yksityinen sektori)	229	272
-Kokeilussa	60	69
-Vuorotteluvapaasijaiset	...	5
-Kuntouttava työtoiminta	80	122
-Omaehtoinen opiskelu	185	260
<u>Ulkomaalaisia palveluissa yhteensä</u>	1 598	1 760
-Työvoimakoulutuksessa	540	554
-Valmennuksessa	...	7
-Työllistettynä (yht. valtio-, kunta-, ja yksityinen sektori)	77	71
-Kokeilussa	93	88
-Vuorotteluvapaasijaiset
-Kuntouttava työtoiminta	76	89
-Omaehtoinen opiskelu	808	950



Ulkomaalaisten aktivointiasteen vuosimuutos maakunnittain kuukauden lopussa





Ulkomaalaisten yhteenvetotaulukko

- [Linkki Työllisyyskatsauksen Ulkomaalaisten yhteenvetotaulukkoon](#), ELY-keskusalueet ja koko maa