



Elinkeino-, liikenne- ja ympäristökeskus  
Närings-, trafik- och miljöcentralen  
Centre for Economic Development, Transport and the Environment

# Nuorisotyöttömyyden seuranta Uudenmaan ELY-keskuksen alueella

Marraskuu 2019

Uudenmaan ELY-keskus



## Nuoret työttömät työnhakijat kuukauden lopussa Uudellamaalla

	2018 Marraskuu	2019 Lokakuu	2019 Marraskuu	Vuosimuutos (%)
Alle 25-v.	6 026	5 758	5 715	-5,2 %
- Alle 20-v.	1 173	1 160	1 134	-3,3 %
25-29-v.	6 991	6 567	6 609	-5,5 %
<b><u>Kaikki alle 30-v.</u></b>	13 017	12 325	12 324	-5,3 %
20-29-v. ilman peruskoulun jälk. tutkintoa	4 102	3 765	3 795	-7,5 %



Elinkeino-, liikenne- ja ympäristökeskus  
Närings-, trafik- och miljöcentralen  
Centre for Economic Development, Transport and the Environment

# Alle 25-vuotiaat työttömät työnhakijat





## Alle 25-v. työttömät työnhakijat Uudenmaan alueen kunnissa sekä vuosimuutos (%) kuukauden lopussa

Alue	2018 Marraskuu	2019 Lokakuu	2019 Marraskuu	Vuosimuutos (%)
KOKO MAA	27 636	26 710	26 648	-3,6 %
02 UUSIMAA	6 026	5 758	5 715	-5,2 %
Helsingin seutukunta	2018 Marraskuu	2019 Lokakuu	2019 Marraskuu	Vuosimuutos (%)
ESPOO	867	803	776	-10,5 %
HELSINKI	2 102	2 006	1 997	-5,0 %
HYVINKÄÄ	208	251	243	16,8 %
JÄRVENPÄÄ	214	191	189	-11,7 %
KARKKILA	41	43	38	-7,3 %
KAUNIAINEN	12	8	5	-58,3 %
KERAVA	218	191	192	-11,9 %
KIRKKONUMMI	131	114	129	-1,5 %
LOHJA	205	195	207	1,0 %
MÄNTSÄLÄ	55	57	58	5,5 %
NURMIJÄRVI	147	141	142	-3,4 %
PORNAINEN	9	17	14	55,6 %
SIPOO	69	74	83	20,3 %
SIUNTIO	...	7	5	...
TUUSULA	90	102	89	-1,1 %
VANTAA	1 037	1 029	1 014	-2,2 %
VIHTI	121	122	116	-4,1 %

Raaseporin seutukunta	2018 Marraskuu	2019 Lokakuu	2019 Marraskuu	Vuosimuutos (%)
HANKO	40	36	32	-20,0 %
INKOO	8	7	7	-12,5 %
RAASEPORI	105	90	93	-11,4 %
Porvoon seutukunta	2018 Marraskuu	2019 Lokakuu	2019 Marraskuu	Vuosimuutos (%)
ASKOLA	16	21	16	0,0 %
MYRSKYLÄ	10	6	7	-30,0 %
PORVOO	248	180	196	-21,0 %
PUKKILA	5	9	9	80,0 %
Loviisan seutukunta	2018 Marraskuu	2019 Lokakuu	2019 Marraskuu	Vuosimuutos (%)
LAPINJÄRVI	6	10	7	16,7 %
LOVIISA	59	48	51	-13,6 %
Muut alueet	2018 Marraskuu	2019 Lokakuu	2019 Marraskuu	Vuosimuutos (%)
PK-seudun kunnat	4 018	3 846	3 792	-5,6 %

... = tieto on salassapitosäännön alainen



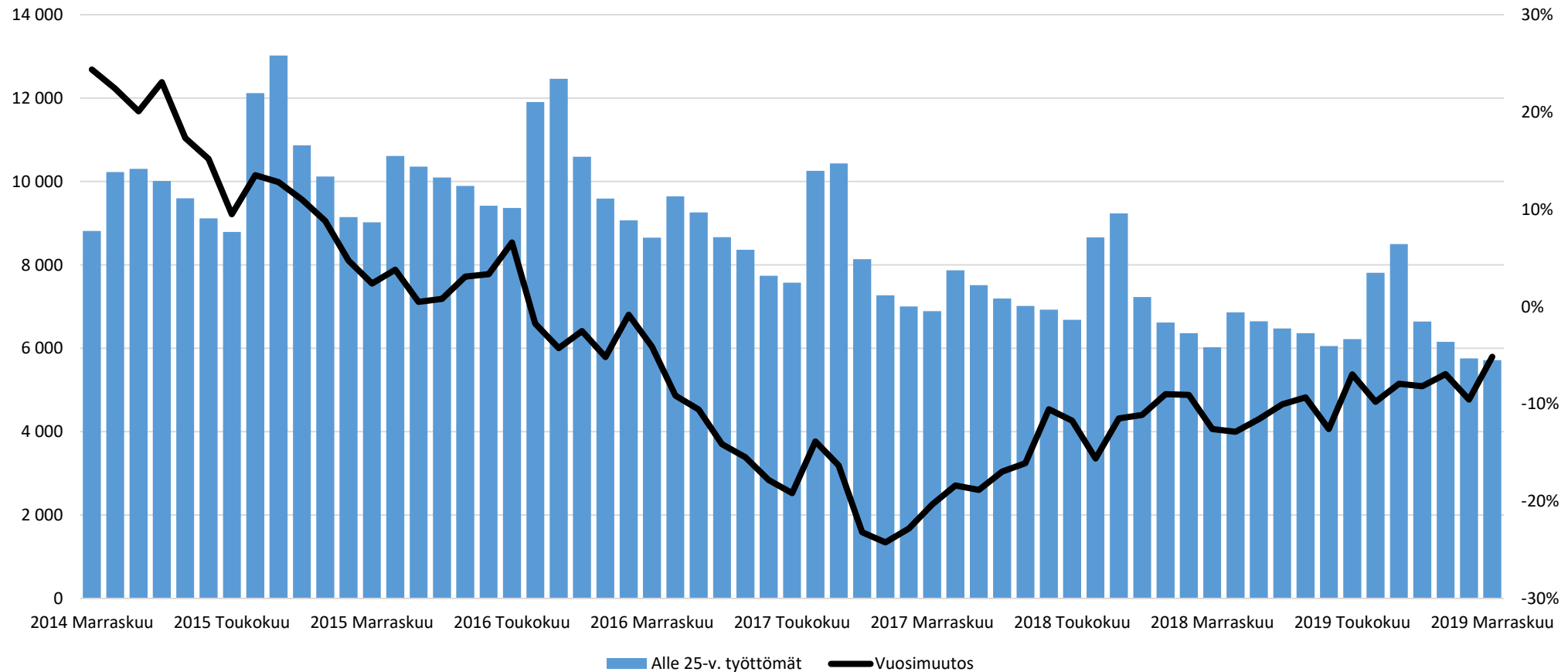
## Alle 25-vuotiaiden työttömien työnhakijoiden osuus (%) alle 25-vuotiaasta työvoimasta Uudenmaan alueen kunnissa

Alue	2018 Marraskuu	2019 Marraskuu	Vuosi- muutos (%-yksikköä)
KOKO MAA	10,4	10,1	-0,3
02 UUSIMAA	7,2	6,8	-0,4
Helsingin seutukunta	2018 Marraskuu	2019 Marraskuu	Vuosi- muutos (%-yksikköä)
ESPOO	6,3	5,7	-0,6
HELSINKI	5,9	5,7	-0,2
HYVINKÄÄ	8,8	10,2	1,4
JÄRVENPÄÄ	9,8	8,0	-1,8
KARKKILA	13,4	11,9	-1,5
KAUNIAINEN	2,8	1,1	-1,7
KERAVA	10,8	9,8	-1,0
KIRKKONUMMI	8,5	8,3	-0,2
LOHJA	10,2	10,7	0,5
MÄNTSÄLÄ	6,5	7,0	0,5
NURMIJÄRVI	8,5	8,2	-0,3
PORNAINEN	4,5	6,5	2,0
SIPOO	8,4	9,4	1,0
SIUNTIO	1,5	2,6	1,1
TUUSULA	6,0	6,1	0,1
VANTAA	8,5	8,0	-0,5
VIHTI	10,7	9,9	-0,8

Raaseporin seutukunta	2018 Marraskuu	2019 Marraskuu	Vuosi- muutos (%-yksikköä)
HANKO	16,7	12,4	-4,3
INKOO	4,7	4,2	-0,5
RAASEPORI	9,3	8,7	-0,6
Porvoon seutukunta	2018 Marraskuu	2019 Marraskuu	Vuosi- muutos (%-yksikköä)
ASKOLA	9,0	8,9	-0,1
MYRSKYLÄ	12,0	8,9	-3,1
PORVOO	10,3	8,1	-2,2
PUKKILA	5,3	9,9	4,6
Loviisan seutukunta	2018 Marraskuu	2019 Marraskuu	Vuosi- muutos (%-yksikköä)
LAPINJÄRVI	7,4	7,4	0,0
LOVIISA	11,8	10,2	-1,6

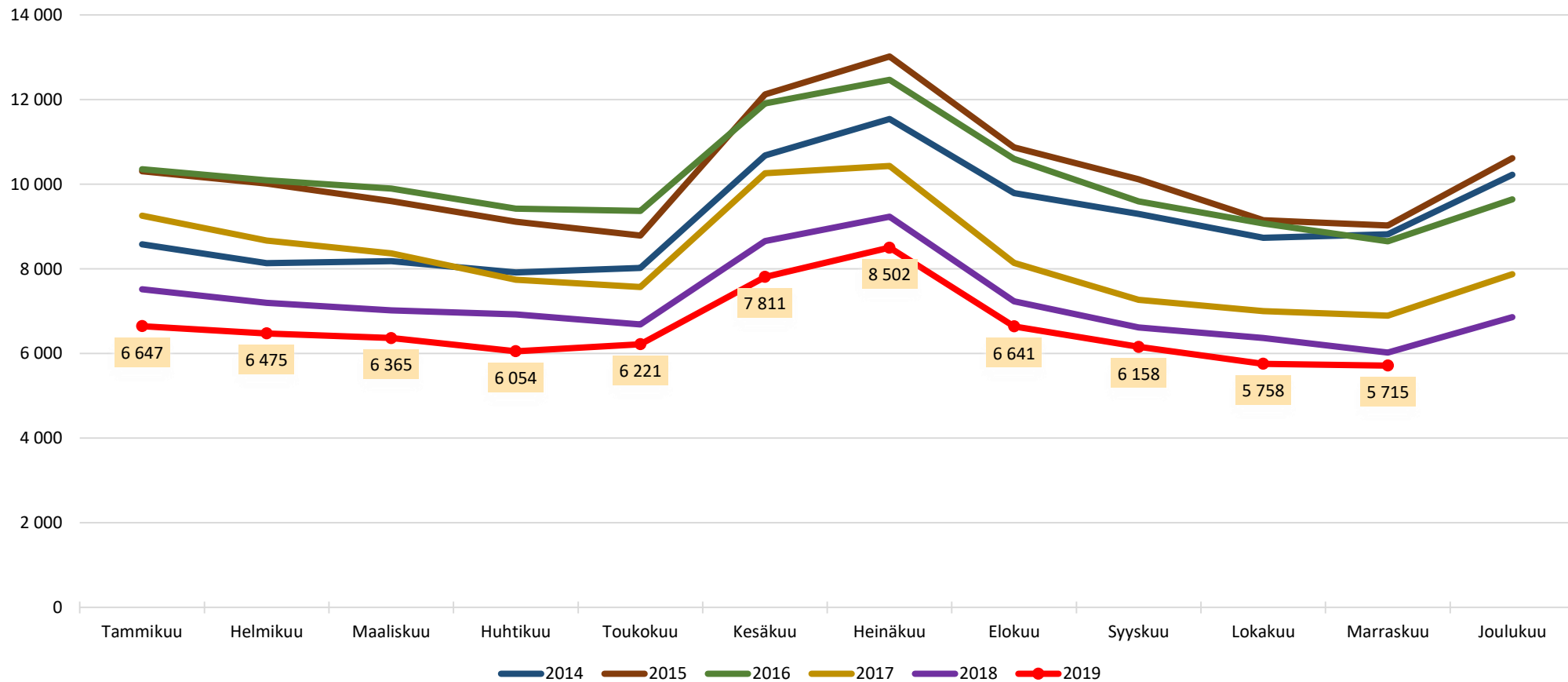


## Alle 25 -vuotiaat työttömät työnhakijat Uudellamaalla kuukauden lopussa ja työttömyyden vuosimuutos (%)



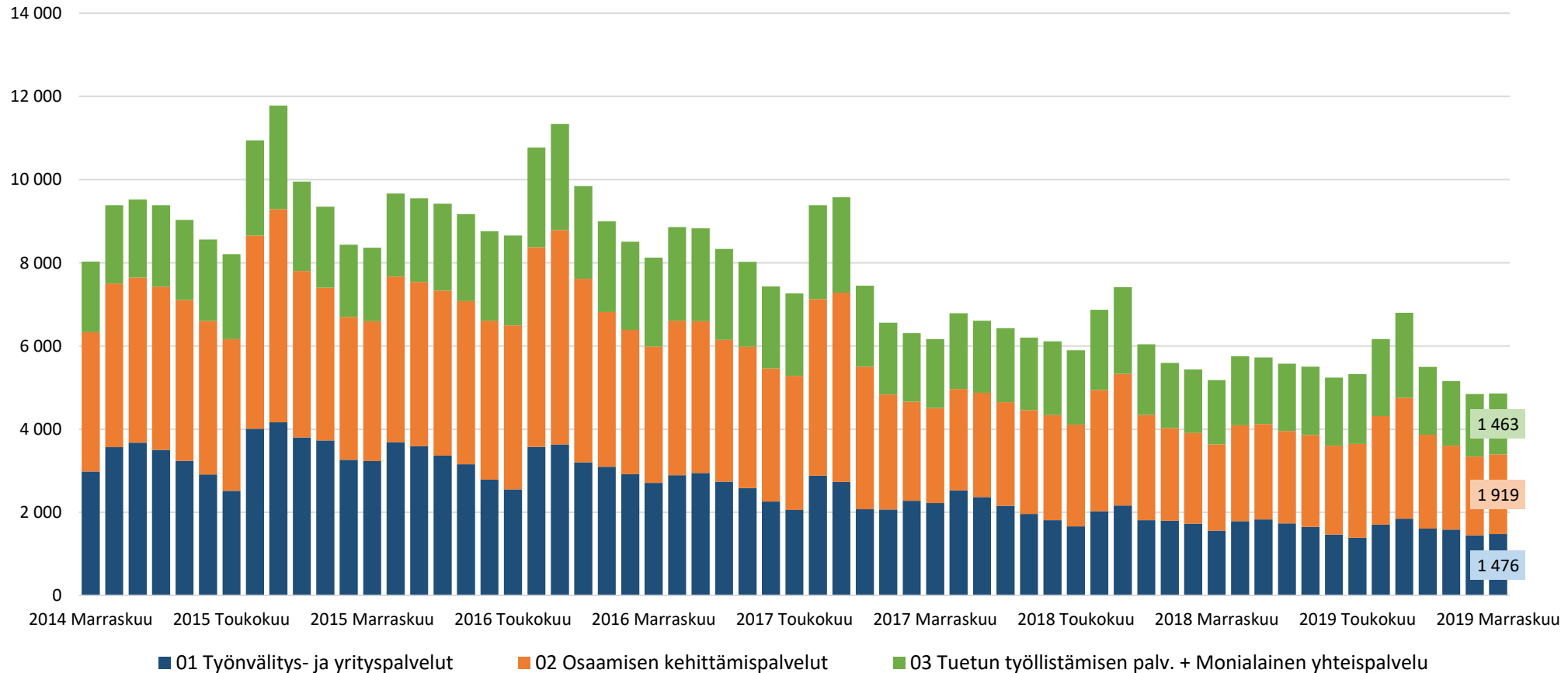


## Alle 25-v. työttömät työnhakijat kuukauden lopussa Uudellamaalla





## Alle 25-v. työttömät työnhakijat TE-toimiston palvelulinjan mukaan kuukauden lopussa Uudellamaalla







## Palveluissa olevat alle 25-vuotiaat työnhakijat Uudellamaalla kuukauden lopussa

	Aktivointiaste	Työttömiä työnhakijoita	Palveluissa yhteensä	Työvoima-koulutuksessa	Valmennuksessa	Työllistettynä	Kokeilussa	Vuorottelu-vapaasijaiset	Kuntouttava työtoiminta	Omaehtoinen opiskelu
2019 Marraskuu	35,2	5 715	3 111	476	11	556	486	109	362	1 111
2019 Lokakuu	35,4	5 758	3 150	492	11	562	489	111	361	1 124
2019 Syyskuu	33,2	6 158	3 058	460	14	570	449	120	346	1 099
2019 Elokuu	29,8	6 641	2 816	400	17	560	371	119	311	1 038
2019 Heinäkuu	23,3	8 502	2 580	363	21	574	386	103	322	811
2019 Kesäkuu	26,3	7 811	2 794	404	16	586	499	115	368	806
2019 Toukokuu	33,9	6 221	3 192	449	18	576	560	105	403	1 081
2019 Huhtikuu	36,5	6 054	3 476	466	13	587	555	94	429	1 332
2019 Maaliskuu	35,3	6 365	3 470	461	17	583	564	97	416	1 332
2019 Helmikuu	34,6	6 475	3 428	450	16	574	566	98	387	1 337
2019 Tammikuu	33,2	6 647	3 297	390	16	575	545	92	364	1 315
2018 Joulukuu	31,4	6 860	3 141	394	13	602	449	93	339	1 251
2018 Marraskuu	37,5	6 026	3 621	508	14	627	629	105	411	1 327
<b>Vuosi muutos</b>	<b>-2,3</b>	<b>-311</b>	<b>-510</b>	<b>-32</b>	<b>-3</b>	<b>-71</b>	<b>-143</b>	<b>4</b>	<b>-49</b>	<b>-216</b>



## Alle 25-v. aktivointiaste (%) kuukauden lopussa Uudenmaan alueen kunnissa

Alue	2018 Marraskuu	2019 Marraskuu	Vuosi- muutos (%-yksikköä)
KOKO MAA	35,2	32,3	-2,9
02 UUSIMAA	37,5	35,2	-2,3
Helsingin seutukunta	2018 Marraskuu	2019 Marraskuu	Vuosi- muutos (%-yksikköä)
ESPOO	39,5	39,5	0,0
HELSINKI	37,8	34,9	-2,9
HYVINKÄÄ	43,2	34,0	-9,2
JÄRVENPÄÄ	37,4	39,8	2,4
KARKKILA	43,1	47,9	4,8
KAUNIAINEN	61,3	75,0	13,7
KERAVA	33,5	34,5	1,0
KIRKKONUMMI	37,0	34,8	-2,2
LOHJA	35,9	33,2	-2,7
MÄNTSÄLÄ	40,9	33,3	-7,6
NURMIJÄRVI	27,9	24,5	-3,4
PORNAINEN	35,7	17,6	-18,1
SIPOO	31,0	22,4	-8,6
SIUNTIO	76,9	50,0	-26,9
TUUSULA	37,1	31,5	-5,6
VANTAA	39,1	35,9	-3,2
VIHTI	25,3	30,1	4,8

Raaseporin seutukunta	2018 Marraskuu	2019 Marraskuu	Vuosi- muutos (%-yksikköä)
HANKO	33,3	30,4	-2,9
INKOO	42,9	41,7	-1,2
RAASEPORI	32,3	31,6	-0,7
Porvoon seutukunta	2018 Marraskuu	2019 Marraskuu	Vuosi- muutos (%-yksikköä)
ASKOLA	30,4	20,0	-10,4
MYRSKYLÄ	23,1	12,5	-10,6
PORVOO	33,0	33,3	0,3
PUKKILA	16,7	25,0	8,3
Loviisan seutukunta	2018 Marraskuu	2019 Marraskuu	Vuosi- muutos (%-yksikköä)
LAPINJÄRVI	25,0	12,5	-12,5
LOVIISA	30,6	31,1	0,5



# 25-29-vuotiaat työttömät työnhakijat





## 25-29-vuotiaat työttömät työnhakijat Uudenmaan alueen kunnissa sekä vuosimuutos (%) kuukauden lopussa

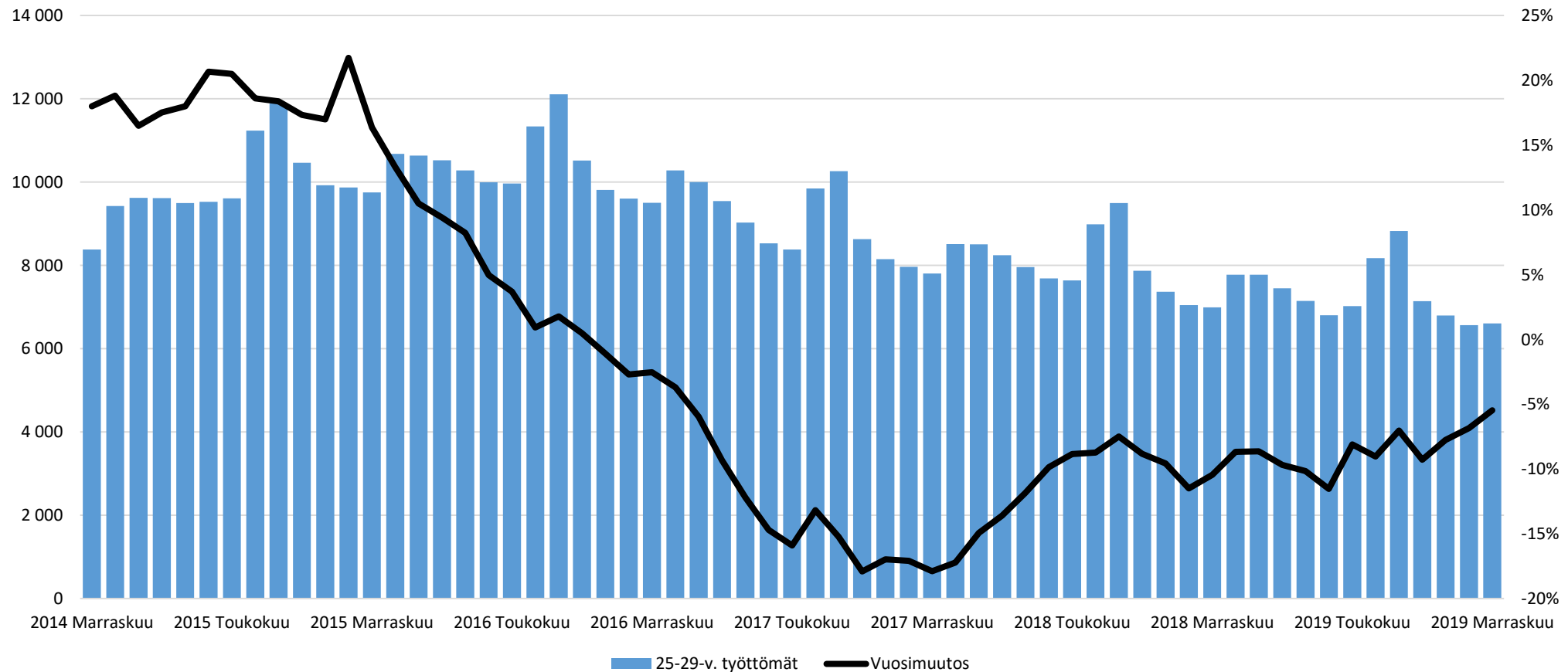
Alue	2018 Marraskuu	2019 Lokakuu	2019 Marraskuu	Vuosimuutos (%)
KOKO MAA	24 086	23 493	23 903	-0,8 %
02 UUSIMAA	6 991	6 567	6 609	-5,5 %
Helsingin seutukunta	2018 Marraskuu	2019 Lokakuu	2019 Marraskuu	Vuosimuutos (%)
ESPOO	1 033	1 009	980	-5,1 %
HELSINKI	3 218	2 901	2 942	-8,6 %
HYVINKÄÄ	194	172	171	-11,9 %
JÄRVENPÄÄ	204	165	178	-12,7 %
KARKKILA	26	30	31	19,2 %
KAUNIAINEN	15	19	13	-13,3 %
KERAVA	205	201	207	1,0 %
KIRKKONUMMI	118	111	109	-7,6 %
LOHJA	148	140	156	5,4 %
MÄNTSÄLÄ	44	54	55	25,0 %
NURMIJÄRVI	112	106	102	-8,9 %
PORNAINEN	...	11	11	...
SIPOO	44	44	48	9,1 %
SIUNTIO	15	12	14	-6,7 %
TUUSULA	88	91	91	3,4 %
VANTAA	1 019	1 047	1 041	2,2 %
VIHTI	73	75	76	4,1 %

Raaseporin seutukunta	2018 Marraskuu	2019 Lokakuu	2019 Marraskuu	Vuosimuutos (%)
HANKO	22	31	27	22,7 %
INKOO	11	9	7	-36,4 %
RAASEPORI	105	87	86	-18,1 %
Porvoon seutukunta	2018 Marraskuu	2019 Lokakuu	2019 Marraskuu	Vuosimuutos (%)
ASKOLA	12	8	9	-25,0 %
MYRSKYLÄ	7	8	8	14,3 %
PORVOO	207	182	191	-7,7 %
PUKKILA	5	...	6	20,0 %
Loviisan seutukunta	2018 Marraskuu	2019 Lokakuu	2019 Marraskuu	Vuosimuutos (%)
LAPINJÄRVI	...	...	...	...
LOVIISA	60	46	46	-23,3 %
Muut alueet	2018 Marraskuu	2019 Lokakuu	2019 Marraskuu	Vuosimuutos (%)
PK-seudun kunnat	5 285	4 976	4 976	-5,8 %

... = tieto on salassapitosäännön alainen

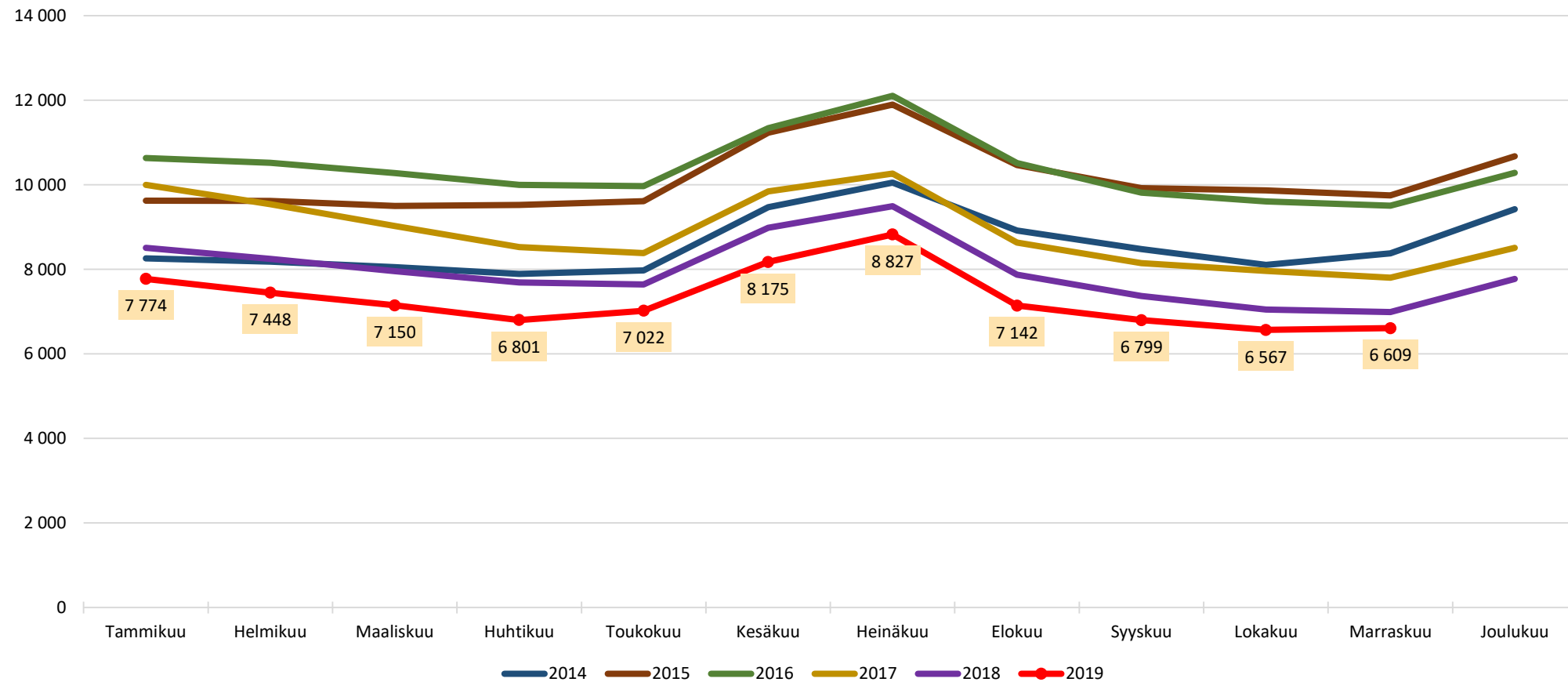


## 25-29-vuotiaat työttömät työnhakijat Uudellamaalla kuukauden lopussa ja työttömyyden vuosimuutos (%)



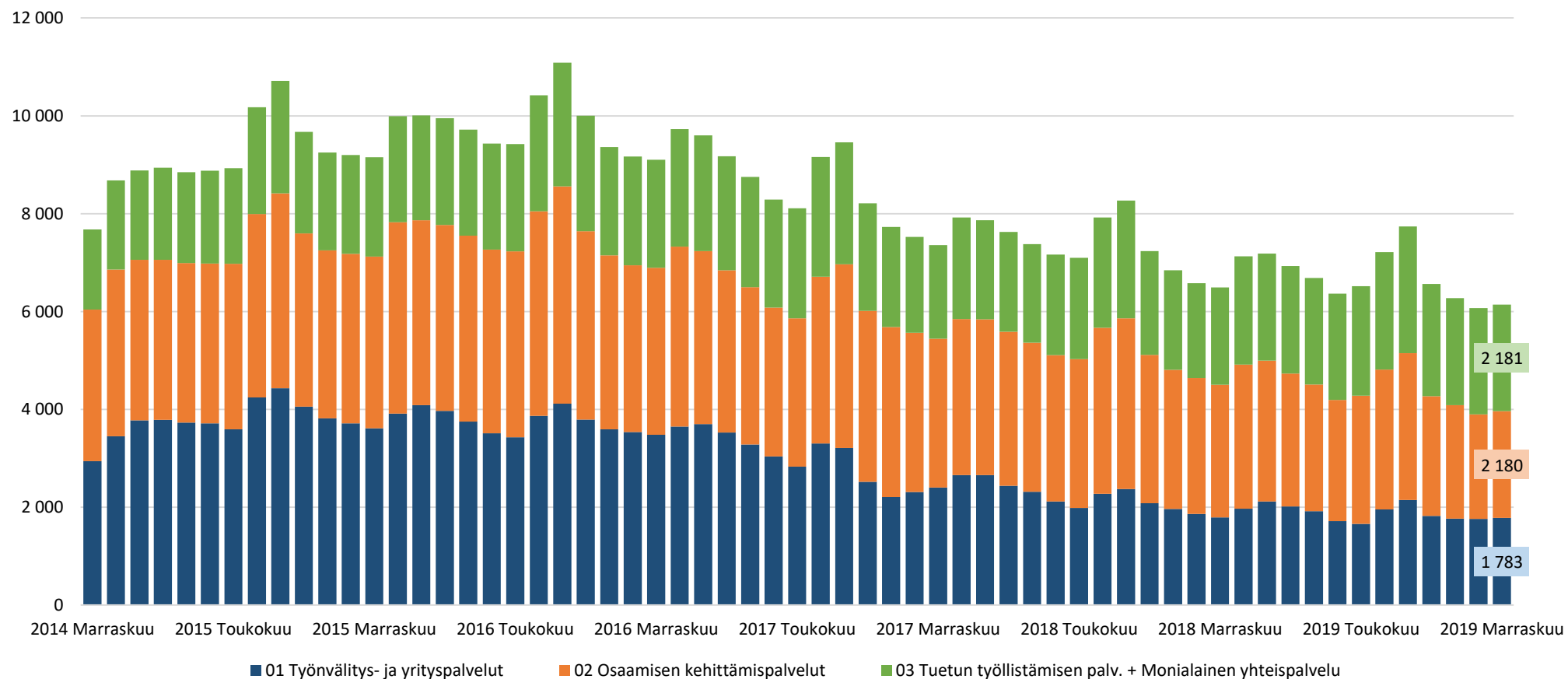


## 25-29-vuotiaat työttömät työnhakijat kuukauden lopussa Uudellamaalla





## 25-29-vuotiaat työttömät työnhakijat TE-toimiston palvelulinjan mukaan kuukauden lopussa Uudellamaalla





## Palveluissa olevat 25-29-vuotiaat työnhakijat Uudellamaalla kuukauden lopussa

	Aktivointiaste	Työttömiä työnhakijoita	Palveluissa yhteensä	Työvoimakoulutuksessa	Valmennuksessa	Työllistettynä	Kokeilussa	Vuorotteluvapaasijaiset	Kuntouttava työtoiminta	Omaehtoinen opiskelu
2019 Marraskuu	45,6	6 609	5 538	988	16	794	456	98	387	2 799
2019 Lokakuu	45,8	6 567	5 552	1 011	21	802	450	99	382	2 787
2019 Syyskuu	44,1	6 799	5 357	922	19	804	424	105	357	2 726
2019 Elokuu	41,7	7 142	5 116	874	23	826	367	109	332	2 585
2019 Heinäkuu	33,8	8 827	4 498	785	16	815	315	100	342	2 125
2019 Kesäkuu	36,9	8 175	4 782	861	17	837	396	115	378	2 178
2019 Toukokuu	43,4	7 022	5 386	945	22	828	451	108	431	2 601
2019 Huhtikuu	45,6	6 801	5 710	1 001	18	817	462	92	454	2 866
2019 Maaliskuu	44,4	7 150	5 699	981	21	784	471	77	455	2 910
2019 Helmikuu	42,5	7 448	5 512	894	21	792	459	72	432	2 842
2019 Tammikuu	41,0	7 774	5 395	852	23	797	443	81	405	2 794
2018 Joulukuu	40,0	7 774	5 190	928	13	794	388	93	388	2 586
2018 Marraskuu	45,0	6 991	5 731	1 066	12	794	468	103	465	2 823
<b>Vuosi muutos</b>	<b>0,6</b>	<b>-382</b>	<b>-193</b>	<b>-78</b>	<b>4</b>	<b>0</b>	<b>-12</b>	<b>-5</b>	<b>-78</b>	<b>-24</b>





## 25-29-vuotiaiden aktivointiaste (%) kuukauden lopussa Uudenmaan alueen kunnissa

Alue	2018 Marraskuu	2019 Marraskuu	Vuosimuutos (%-yksikköä)
KOKO MAA	46,5	45,0	-1,5
02 UUSIMAA	45,0	45,6	0,6
Helsingin seutukunta	2018 Marraskuu	2019 Marraskuu	Vuosimuutos (%-yksikköä)
ESPOO	48,5	49,7	1,2
HELSINKI	44,9	46,2	1,3
HYVINKÄÄ	51,7	51,0	-0,7
JÄRVENPÄÄ	35,4	38,4	3,0
KARKKILA	54,4	48,3	-6,1
KAUNIAINEN	48,3	40,9	-7,4
KERAVA	37,9	41,0	3,1
KIRKKONUMMI	46,1	47,6	1,5
LOHJA	45,2	40,9	-4,3
MÄNTSÄLÄ	52,7	30,4	-22,3
NURMIJÄRVI	36,4	32,5	-3,9
PORNAINEN	75,0	26,7	-48,3
SIPOO	38,9	36,0	-2,9
SIUNTIO	31,8	22,2	-9,6
TUUSULA	30,7	33,6	2,9
VANTAA	46,6	45,9	-0,7
VIHTI	47,5	45,3	-2,2

Raaseporin seutukunta	2018 Marraskuu	2019 Marraskuu	Vuosimuutos (%-yksikköä)
HANKO	40,5	32,5	-8,0
INKOO	38,9	36,4	-2,5
RAASEPORI	43,2	49,1	5,9
Porvoon seutukunta	2018 Marraskuu	2019 Marraskuu	Vuosimuutos (%-yksikköä)
ASKOLA	29,4	40,0	10,6
MYRSKYLÄ	22,2	46,7	24,5
PORVOO	39,7	38,2	-1,5
PUKKILA	37,5	45,5	8,0
Loviisan seutukunta	2018 Marraskuu	2019 Marraskuu	Vuosimuutos (%-yksikköä)
LAPINJÄRVI	33,3	50,0	16,7
LOVIISA	32,6	33,3	0,7



20-29-v. ilman  
peruskoulunjälkeistä tutkintoa  
olevat työttömät  
työnhakijat





## Ilman peruskoulun jälkeistä tutkintoa olevat 20-29 vuotiaat työttömät työnhakijat Uudenmaan alueen kunnissa

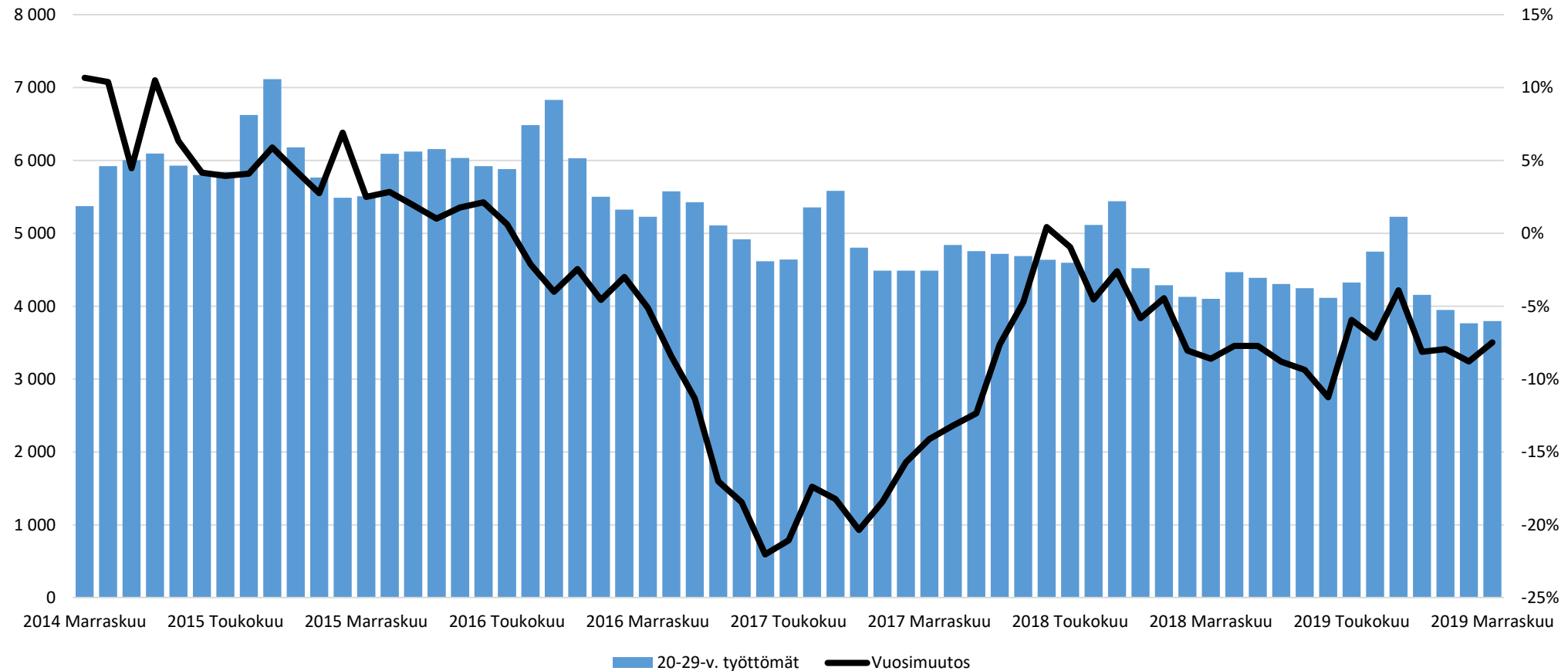
Alue	2018 Marraskuu	2019 Lokakuu	2019 Marraskuu	Vuosimuutos (%)
KOKO MAA	12 454	11 819	11 892	-4,5 %
02 UUSIMAA	4 102	3 765	3 795	-7,5 %
Helsingin seutukunta	2018 Marraskuu	2019 Lokakuu	2019 Marraskuu	Vuosimuutos (%)
ESPOO	600	542	550	-8,3 %
HELSINKI	1 675	1 497	1 523	-9,1 %
HYVINKÄÄ	137	124	119	-13,1 %
JÄRVENPÄÄ	133	118	118	-11,3 %
KARKKILA	15	19	15	0,0 %
KAUNIAINEN	...	5	6	...
KERAVA	143	121	131	-8,4 %
KIRKKONUMMI	89	64	63	-29,2 %
LOHJA	89	100	105	18,0 %
MÄNTSÄLÄ	24	26	28	16,7 %
NURMIJÄRVI	61	56	55	-9,8 %
PORNAINEN	...	...	...	...
SIPOO	34	29	33	-2,9 %
SIUNTIO	8	7	5	-37,5 %
TUUSULA	54	51	43	-20,4 %
VANTAA	672	688	689	2,5 %
VIHTI	56	49	42	-25,0 %

Raaseporin seutukunta	2018 Marraskuu	2019 Lokakuu	2019 Marraskuu	Vuosimuutos (%)
HANKO	20	25	21	5,0 %
INKOO	...	5	...	...
RAASEPORI	67	70	65	-3,0 %
Porvoon seutukunta	2018 Marraskuu	2019 Lokakuu	2019 Marraskuu	Vuosimuutos (%)
ASKOLA	8	8	8	0,0 %
MYRSKYLÄ	8	8	7	-12,5 %
PORVOO	153	114	124	-19,0 %
PUKKILA	...	...	...	...
Loviisan seutukunta	2018 Marraskuu	2019 Lokakuu	2019 Marraskuu	Vuosimuutos (%)
LAPINJÄRVI	...	...	5	...
LOVIISA	...	5	...	...
Muut alueet	2018 Marraskuu	2019 Lokakuu	2019 Marraskuu	Vuosimuutos (%)
PK-seudun kunnat	2 951	2 732	2 768	-6,2 %

... = tieto on salassapitosäännön alainen

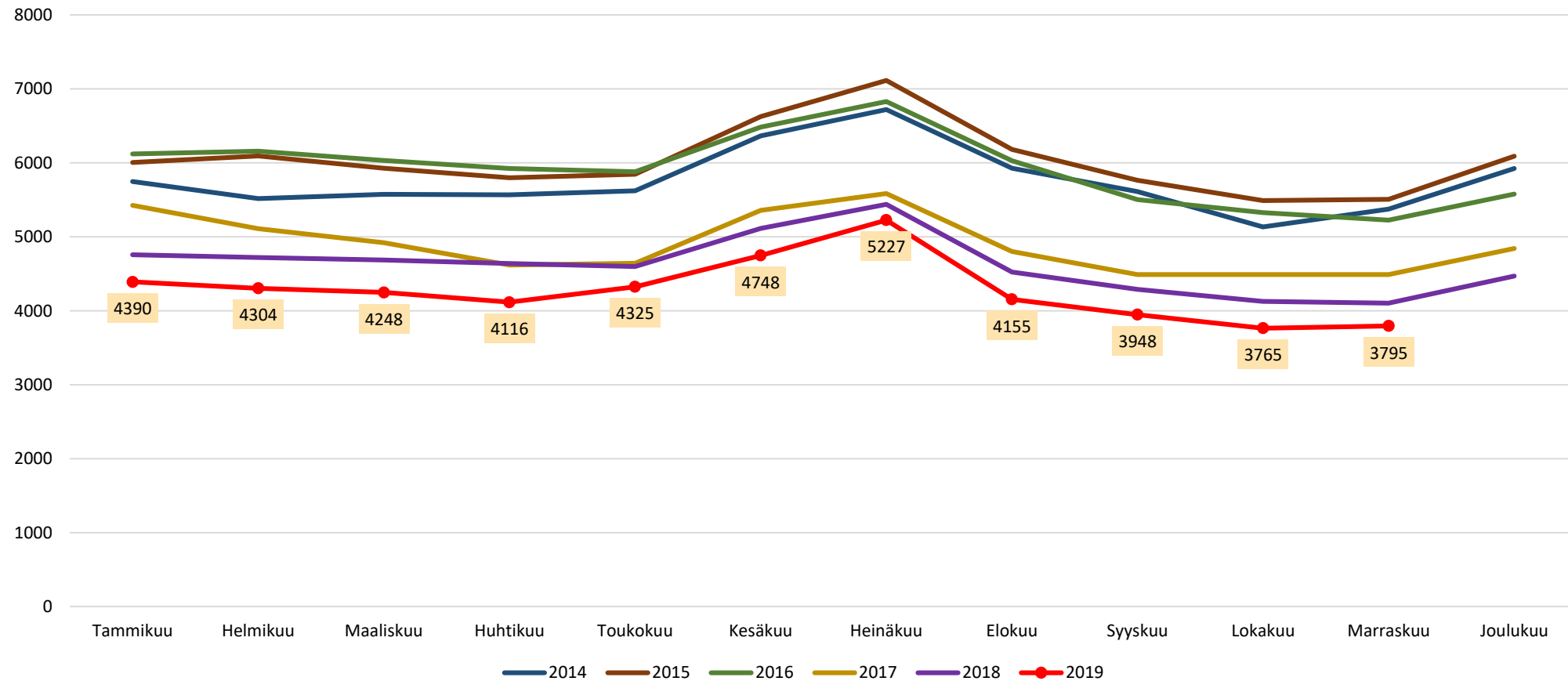


## Ilman peruskoulun jälkeistä tutkintoa olevat 20-29-v. työttömät kuukauden lopussa Uudellamaalla



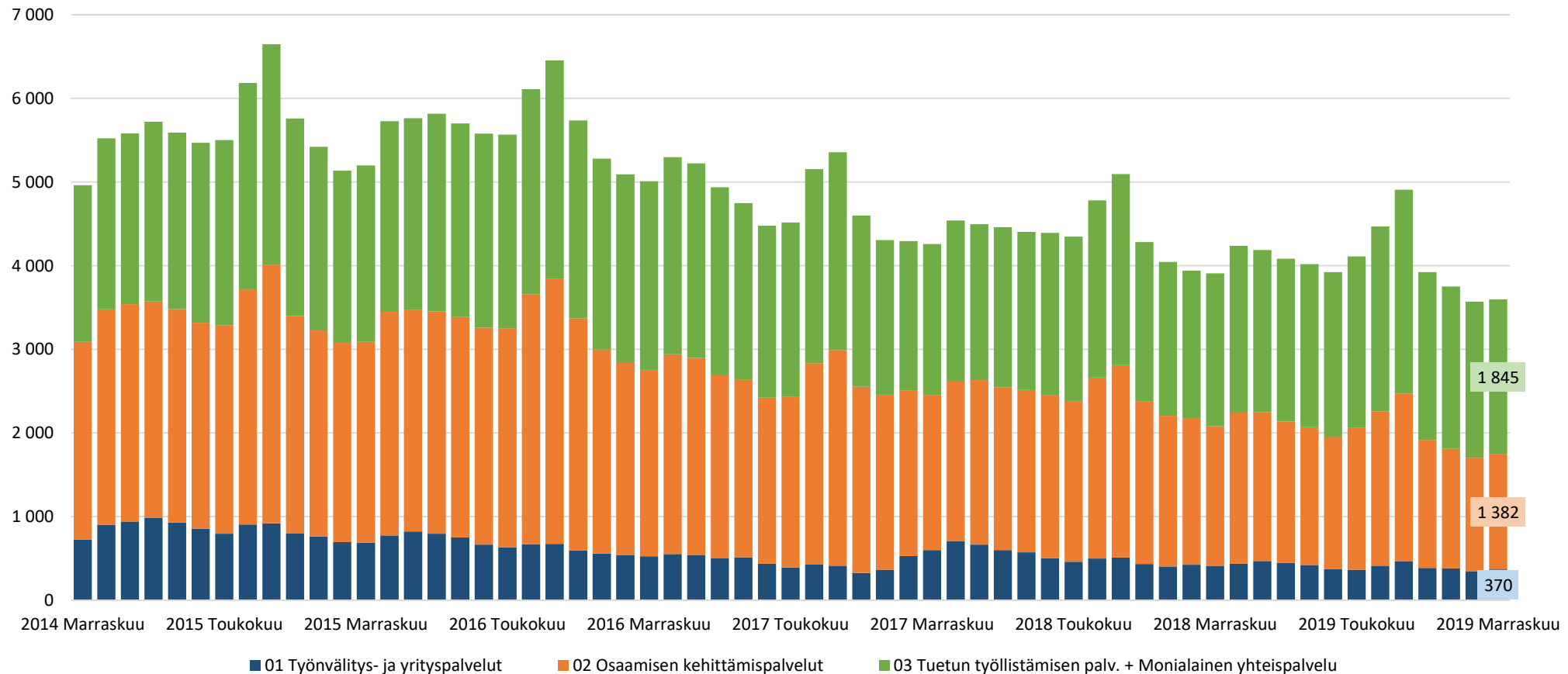


## Ilman peruskoulun jälkeistä tutkintoa olevat 20-29-v. työttömät Uudellamaalla





## Ilman peruskoulun jälkeistä tutkintoa olevat 20-29-v. työttömät TE-toimiston palvelulinjan mukaan Uudellamaalla





Lisätietoa ja kuntakohtaisia tilastoja:

Uudenmaan ELY-keskus  
[tutkimus.uusimaa\(at\)ely-keskus.fi](mailto:tutkimus.uusimaa(at)ely-keskus.fi)