



Elinkeino-, liikenne- ja ympäristökeskus
Närings-, trafik- och miljöcentralen
Centre for Economic Development, Transport and the Environment

Työvoimapalveluiden kohdentaminen ja painopisteet Hämeessä elokuu 2019

Hämeen ELY-keskus

TEM/Työnvälitystilastot, päivitetty 24.9.2019 / Sari Teimola



Seurantaan liittyvä käsitteistö

- **Aktivointiaste** = palveluissa yhteensä laskentapäivänä olleiden osuus palveluissa yhteensä laskentapäivänä olleiden ja työttömien työnhakijoiden summasta
- **Työvoimakoulutuksessa** –rivi sisältää kaikki työvoimakoulutuksessa olevat
- **Valmennuksessa** -rivi sisältää työnhaku- ja uravalmennuksessa olevat
- **Työllistettynä** -rivi sisältää kaikki työllistämiset valtiolle, kuntiin ja yksityiselle sektorille (ml. starttirahat)
- **Kokeilussa** -rivi sisältää työ- ja koulutuskokeiluissa olevat
- **Muissa palveluissa** -rivi sisältää vuorotteluvapaapaikkaan työllistetyt, kuntouttavassa työtoiminnassa olevat ja omaehtoisessa opiskelussa olevat
- **Palveluissa yhteensä** on em. palveluiden yhteismäärä ja se vastaa työllisyyskatsauksessa julkaistua palveluissa laskentapäivänä olevien lukumäärää
- **Vaikeasti työllistyvät** = vaikeasti työllistyviin lasketaan yli vuoden työttömänä olleet, näihin rinnastettavat työttömät (työttömänä vähintään 12 kuukautta viimeisen 16 kuukauden aikana), palveluilta työttömäksi jääneet ja palveluilta palveluille siirtyneet



Työllisyystilanne kuukauden lopussa Hämeessä

	Elokuu 2019	Elokuu 2018	Muutos
<u>Työttömät yhteensä</u>	16 247	17 947	-9,5 %
- alle 25-vuotiaat työttömät	2 101	2 351	-10,6 %
- yli vuoden työttömänä olleet	4 739	6 092	-22,2 %
- ulkomaalaiset	1 439	1 477	-2,6 %
<u>Palveluissa yhteensä*</u>	7 688	8 271	-7,0 %
- alle 25-vuotiaat työttömät	787	959	-17,9 %
- yli vuoden työttömänä olleet	615	797	-22,8 %
- ulkomaalaiset	1 598	1 760	- 9,2 %
<u>Aktivointiaste, %</u>	32,1 %	31,5 %	0,6 %-yks.
- alle 25-vuotiaat työttömät	27,3 %	29,0 %	- 1,7 %-yks.
- yli vuoden työttömänä olleet	11,5 %	11,6 %	- 0,1 %-yks.
- ulkomaalaiset	52,6 %	54,4 %	- 1,8 %-yks.

* Palveluissa yhteensä = työvoimakoulutuksessa, valmennuksessa, työllistettynä/työharjoittelussa, kokeilussa, vuorotteluvapaasijaisena, kuntouttavassa työtoiminnassa ja omaehtoisessa opiskelussa olevat.



Palveluissa kuukauden lopussa Hämeessä

	Elokuu 2019	Elokuu 2018
<u>Palveluissa yhteensä</u>	7 688	8 271
- Työvoimakoulutuksessa	970	924
- Valmennuksessa	78	154
- Työllistettynä (yht. valtio-, kunta-, ja yksityinen sektori)	1 548	1 583
- Kokeilussa	638	722
- Vuorotteluvapaasijaiset	117	107
- Kuntouttava työtoiminta	2 034	2 017
- Omaehtoinen opiskelu	2 303	2 764
<u>Alle 25-vuotiaita palveluissa yhteensä</u>	787	959
-Työvoimakoulutuksessa	101	117
-Valmennuksessa	...	31
-Työllistettynä (yht. valtio-, kunta-, ja yksityinen sektori)	201	221
-Kokeilussa	144	175
- Vuorotteluvapaasijaiset	...	5
- Kuntouttava työtoiminta	203	206
- Omaehtoinen opiskelu	131	204

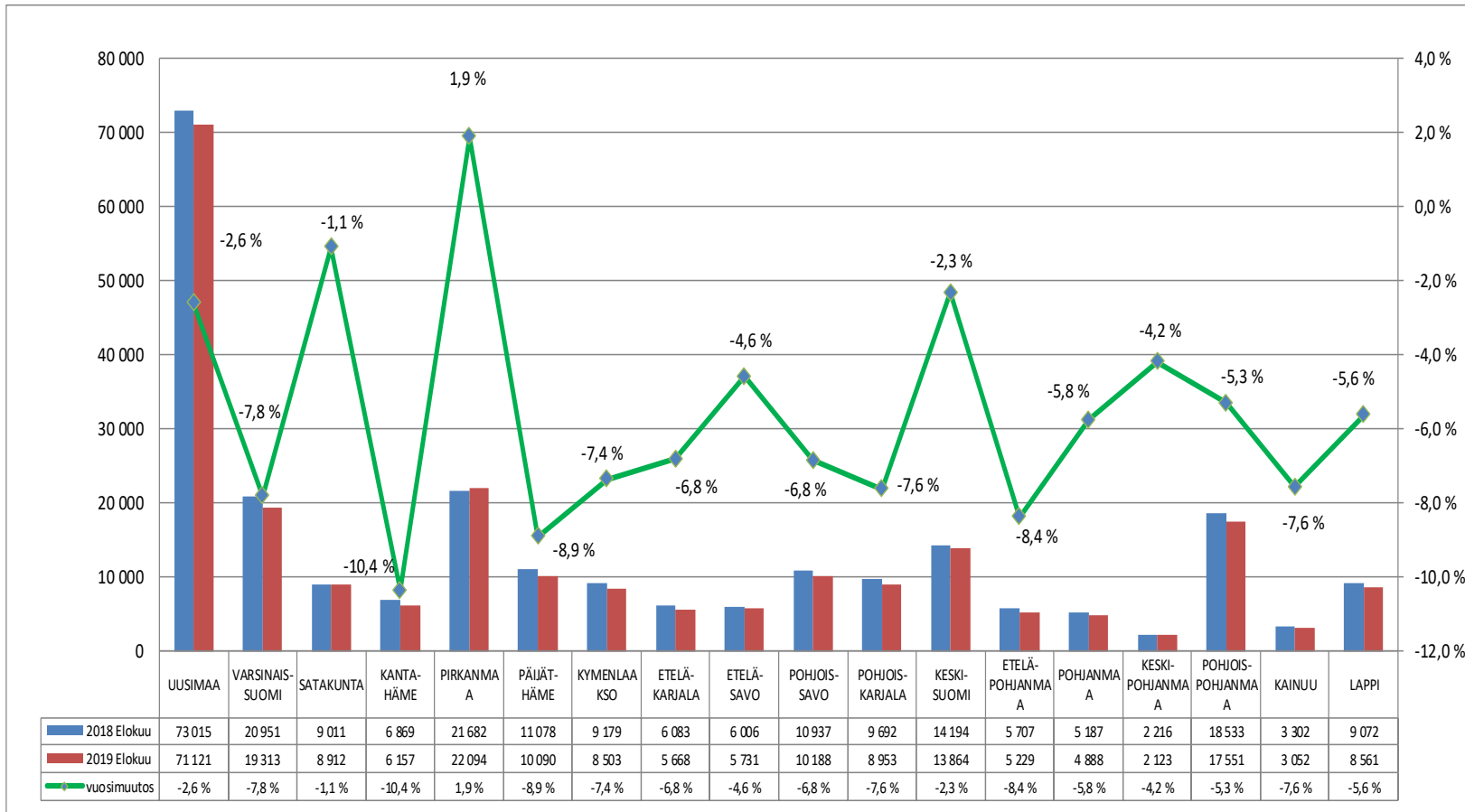


Palveluissa kuukauden lopussa Hämeessä

	Elokuu 2019	Elokuu 2018
<u>Yli vuoden työttömänä olleet palveluissa yhteensä</u>	615	797
-Työvoimakoulutuksessa	52	47
-Valmennuksessa	6	22
-Työllistettynä (yht. valtio-, kunta-, ja yksityinen sektori)	229	272
-Kokeilussa	60	69
-Vuorotteluvapaasijaiset	...	5
-Kuntouttava työtoiminta	80	122
-Omaehtoinen opiskelu	185	260
<u>Ulkomaalaisia palveluissa yhteensä</u>	1 598	1 760
-Työvoimakoulutuksessa	540	554
-Valmennuksessa	...	7
-Työllistettynä (yht. valtio-, kunta-, ja yksityinen sektori)	77	71
-Kokeilussa	93	88
-Vuorotteluvapaasijaiset
-Kuntouttava työtoiminta	76	89
-Omaehtoinen opiskelu	808	950

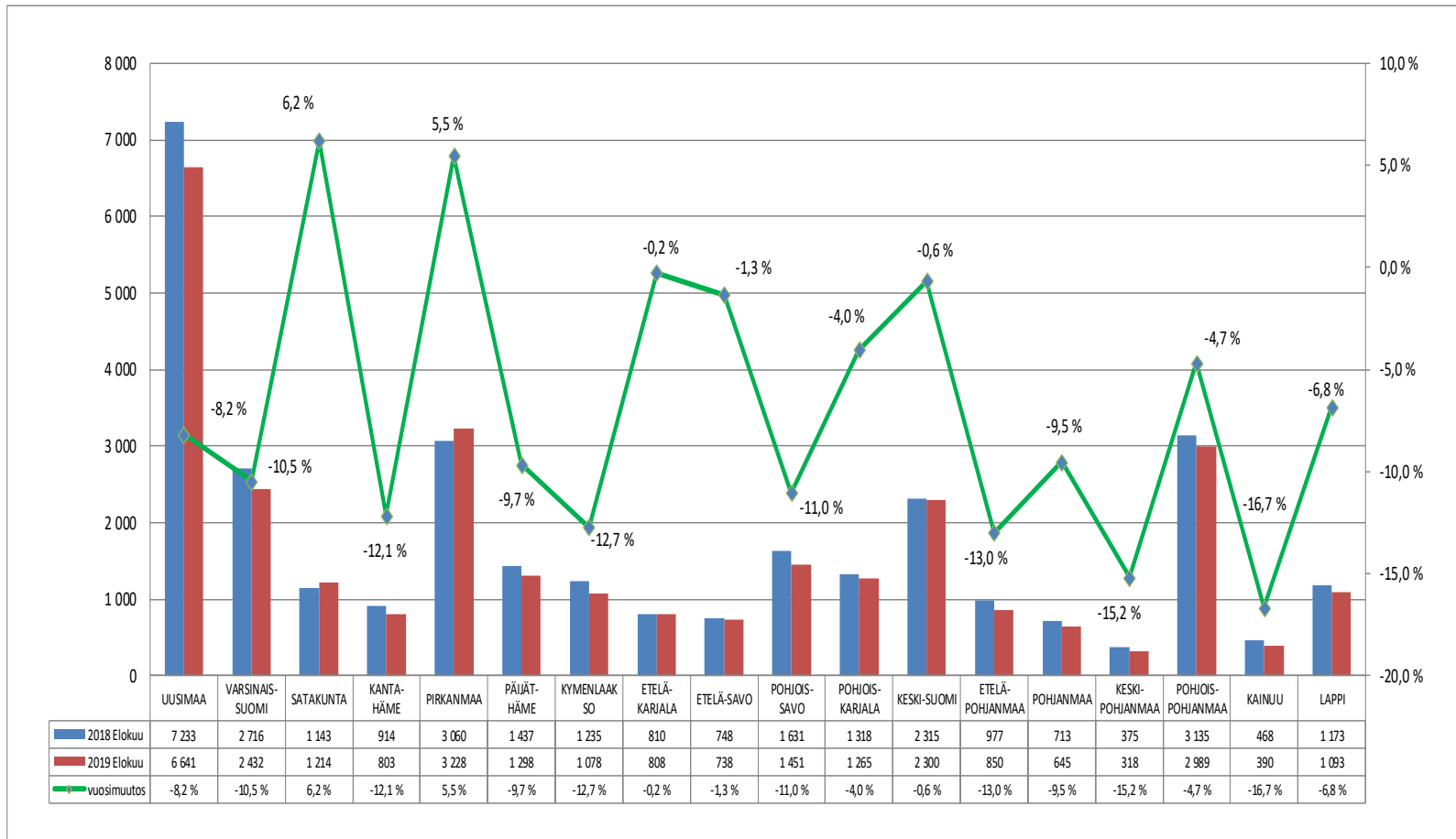


Työttömien määrän vuosimuutos TE-toimistoissa maakunnittain kuukauden lopussa



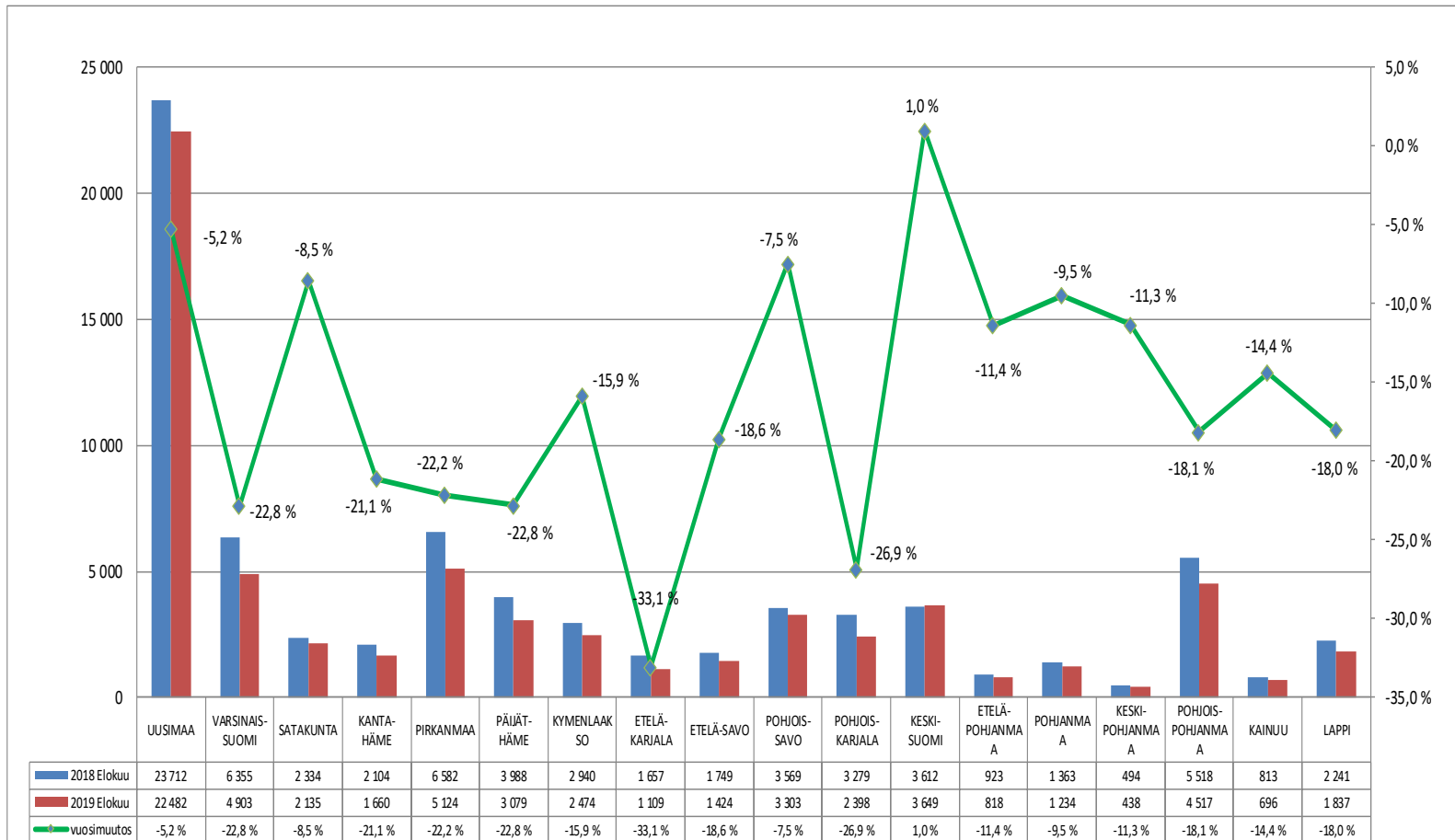


Nuorten työttömien määrän vuosimuutos TE-toimistoissa maakunnittain kuukauden lopussa



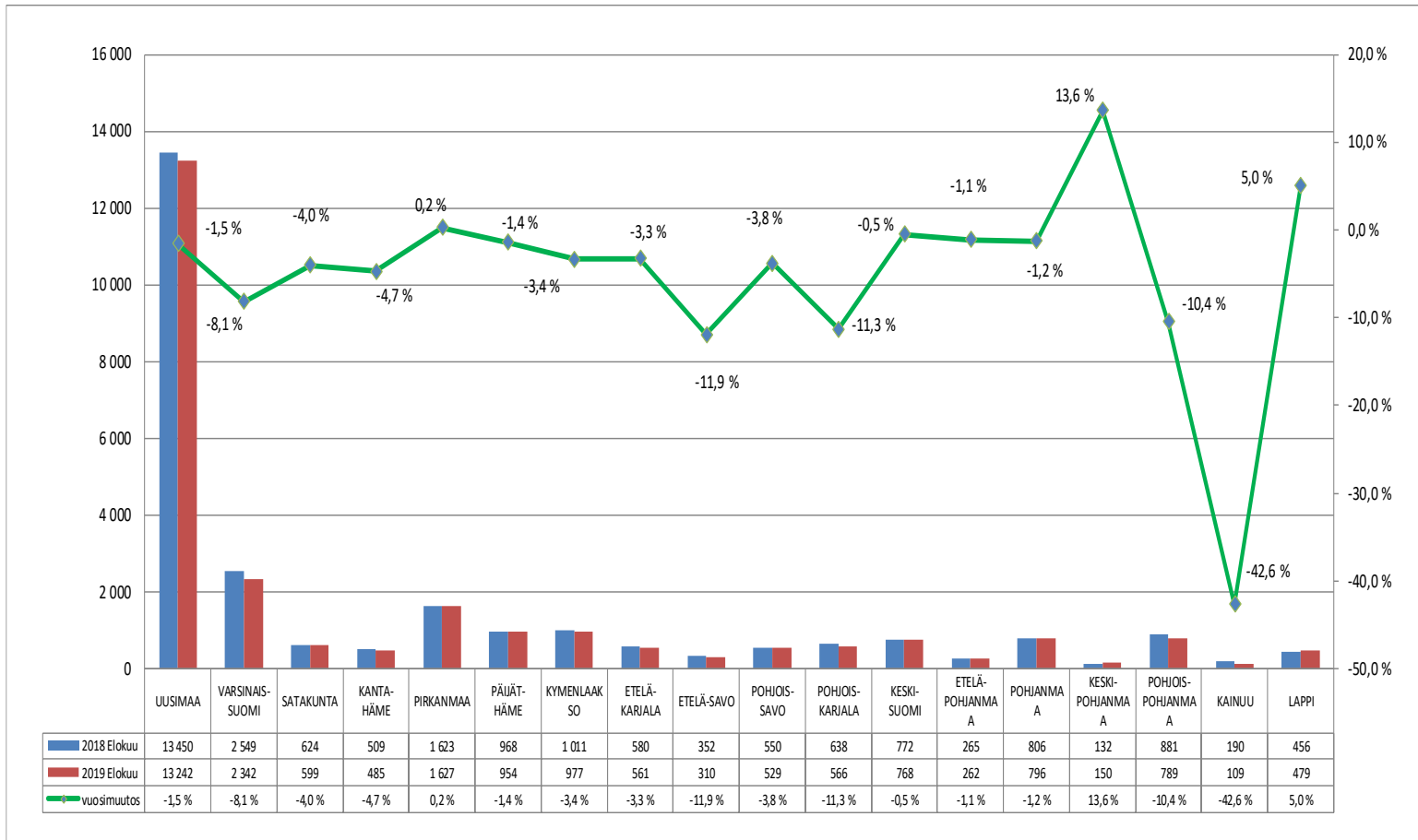


Yli vuoden työttömänä olleiden määrän vuosimuutos TE-toimistoissa maakunnittain kuukauden lopussa



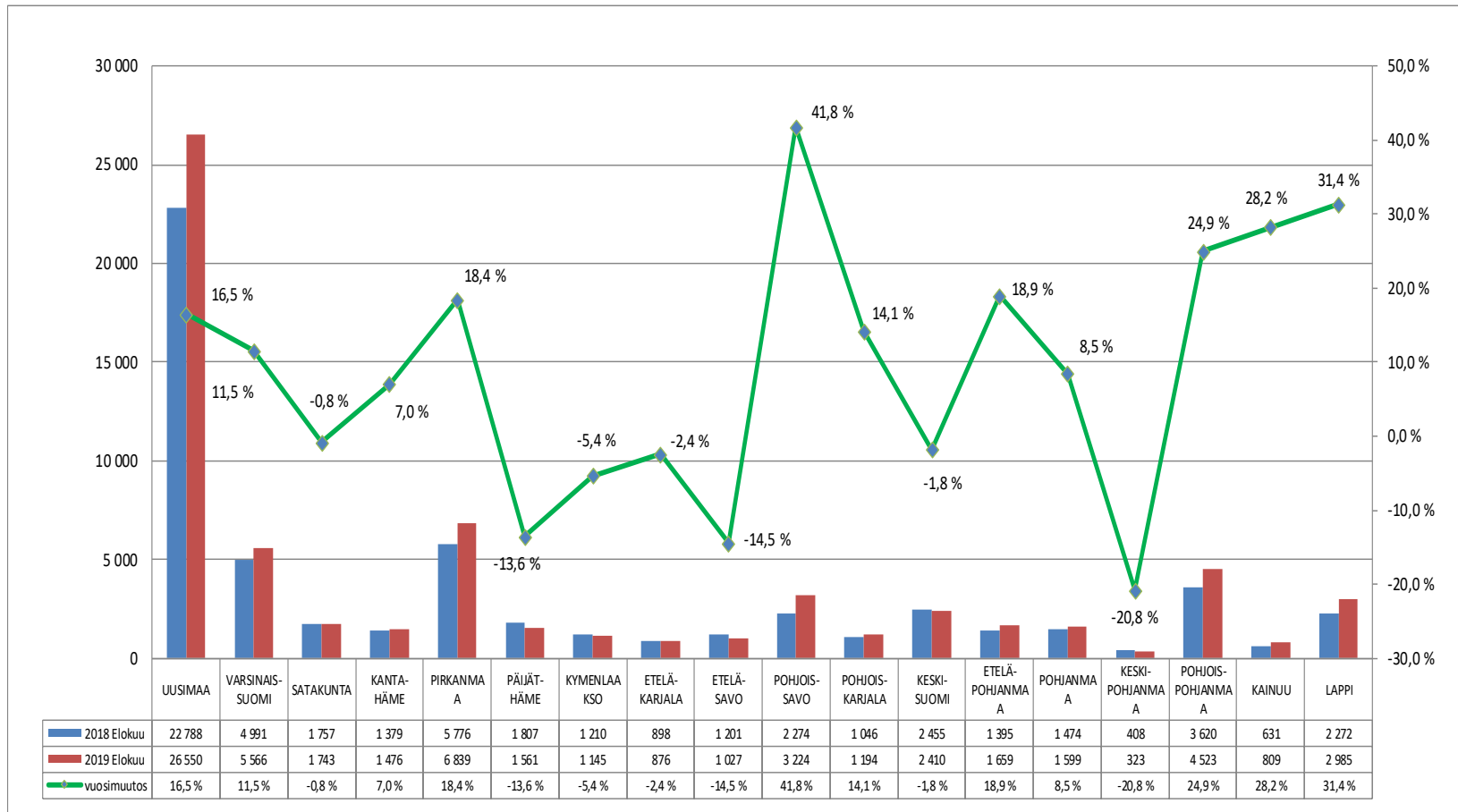


Ulkomaalaisten työttömien määrän vuosimuutos TE-toimistoissa maakunnittain kuukauden lopussa



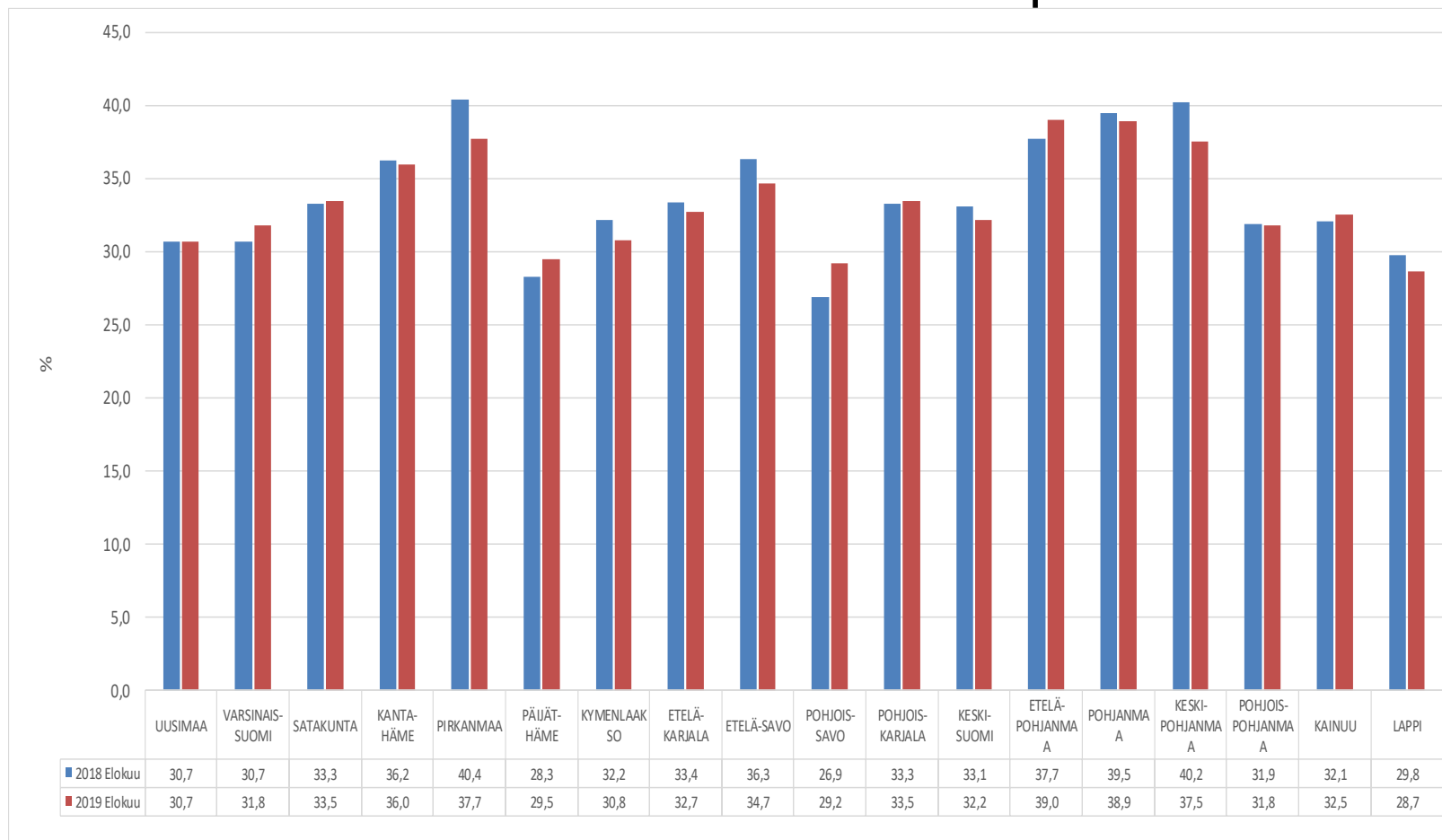


Uusien avoimien työpaikkojen määrän vuosimuutos TE-toimistoissa maakunnittain kuukauden aikana



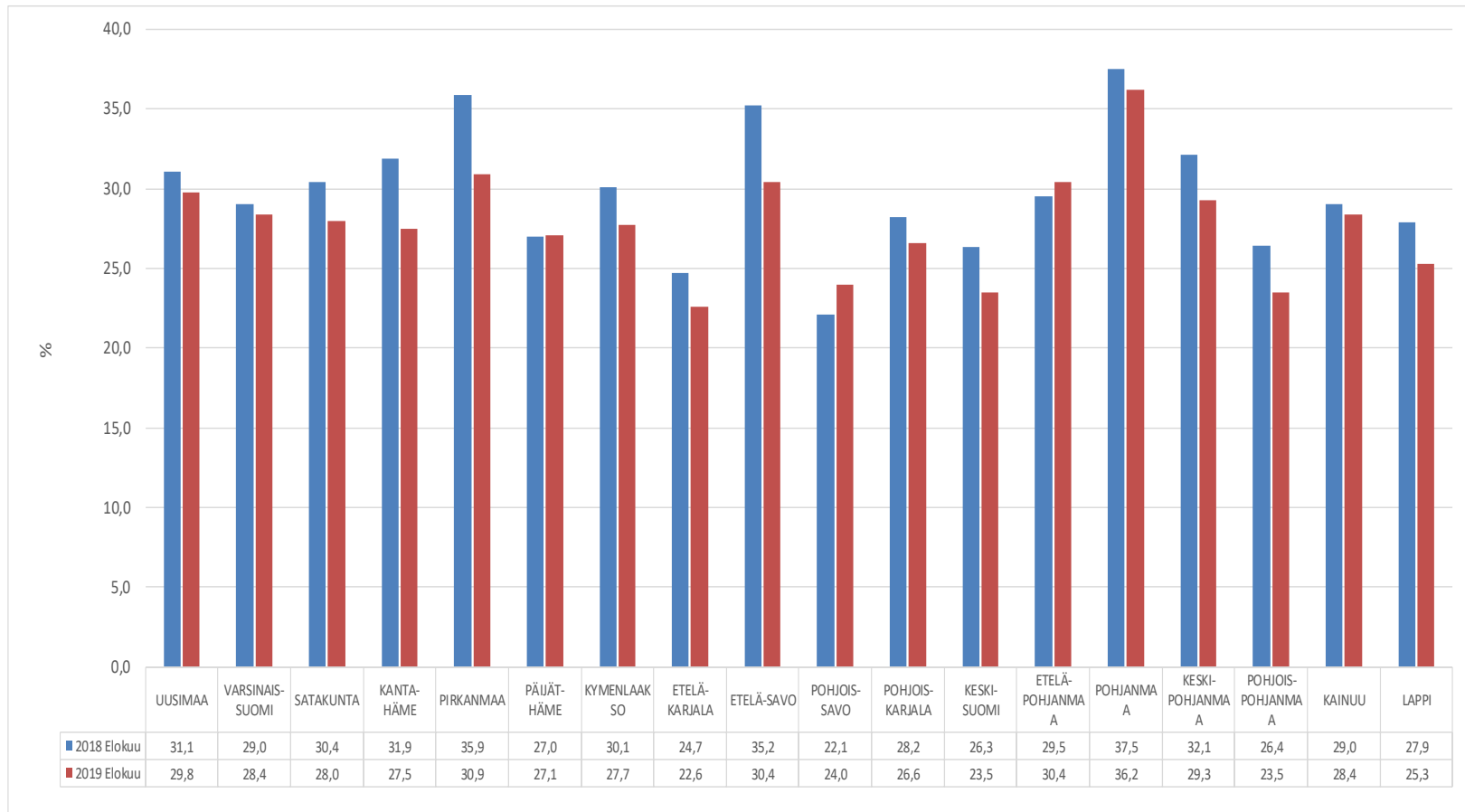


Aktivointiasteen vuosimuutos TE-toimistoissa maakunnittain kuukauden lopussa



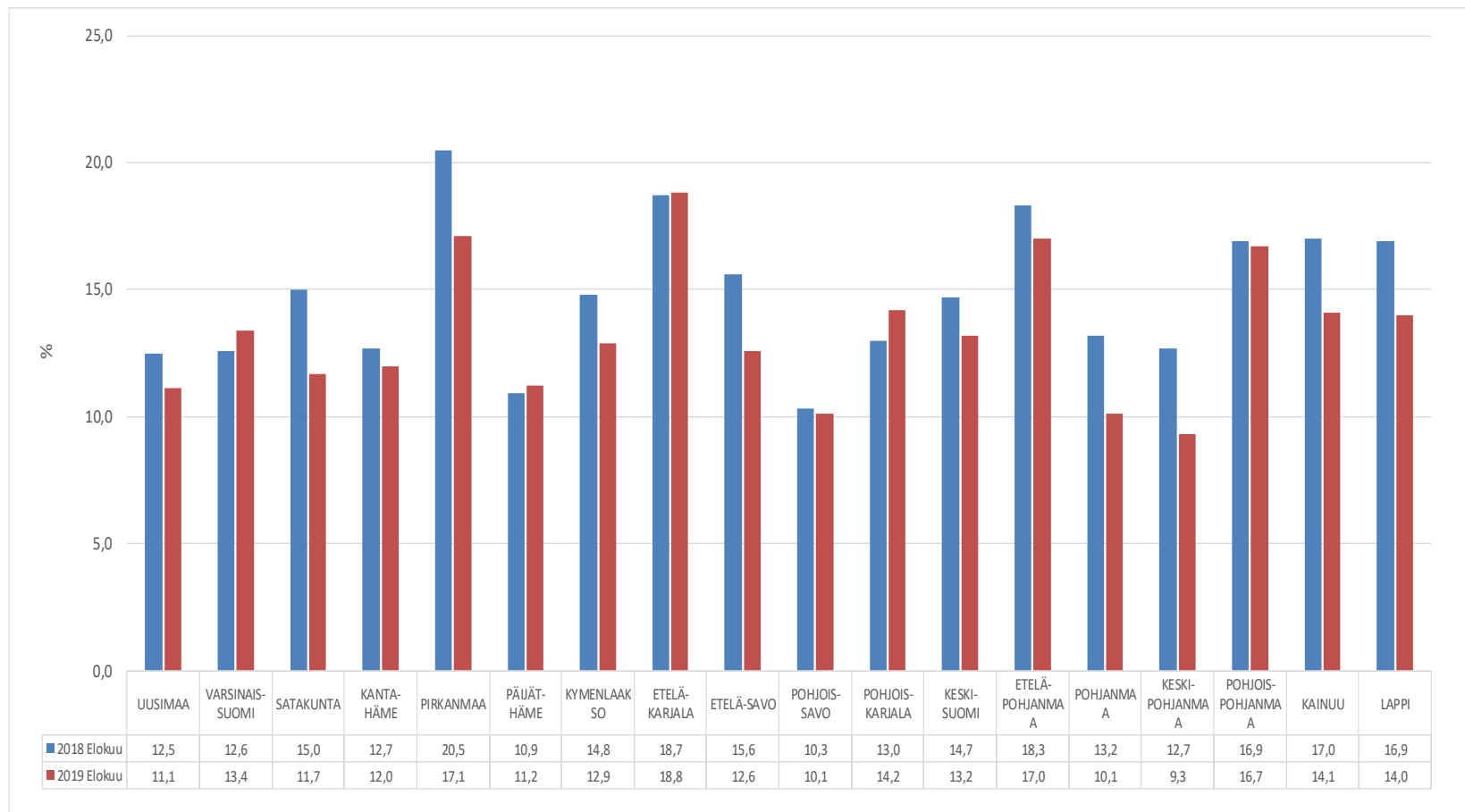


Nuorten aktivointiasteen vuosimuutos TE-toimistoissa maakunnittain kuukauden lopussa



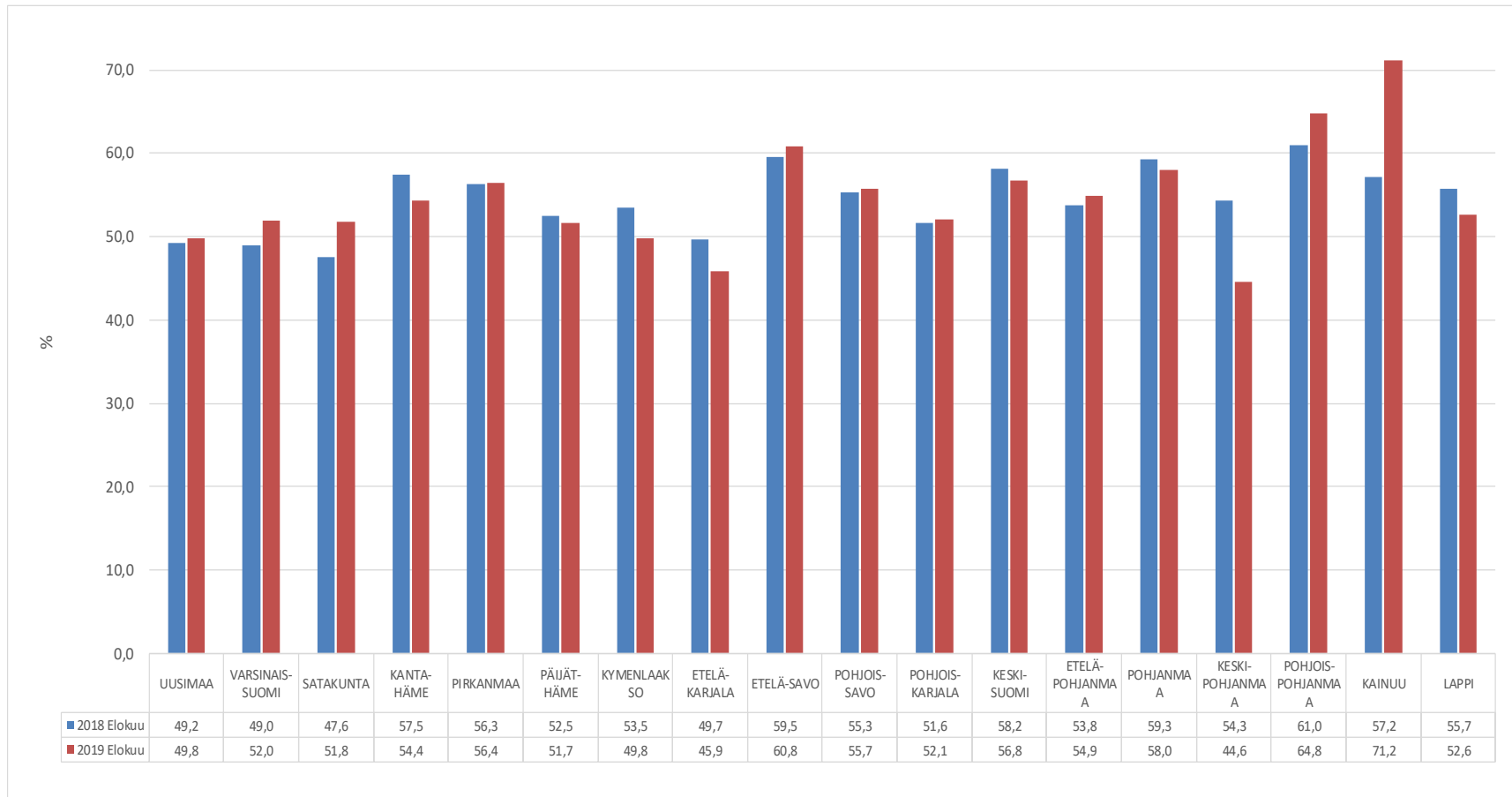


Yli vuoden työttömänä olleiden aktivointiasteen vuosimuutos TE-toimistoissa maakunnittain kuukauden lopussa



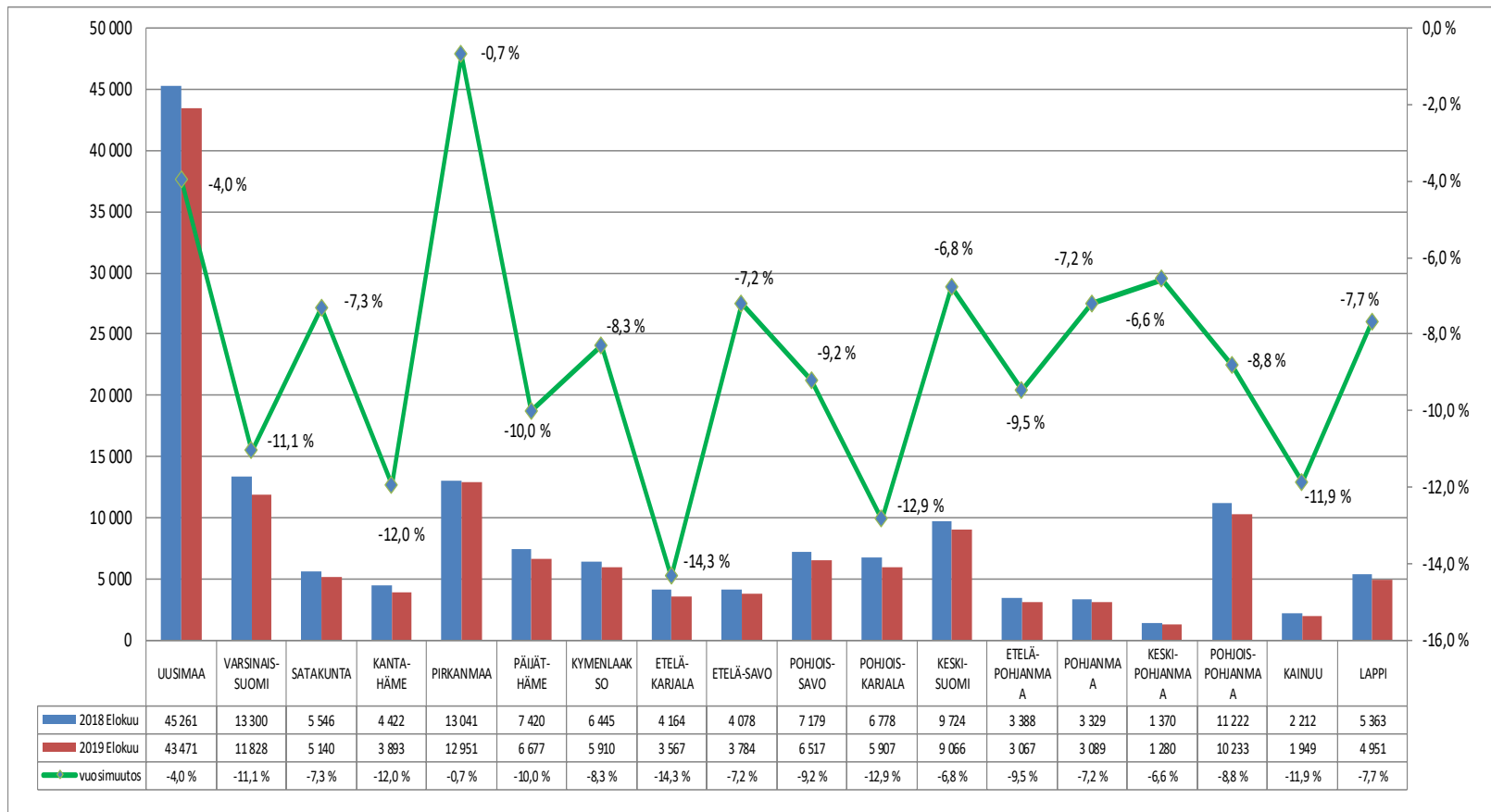


Ulkomaalaisten aktivointiasteen vuosimuutos TE-toimistoissa maakunnittain kuukauden lopussa



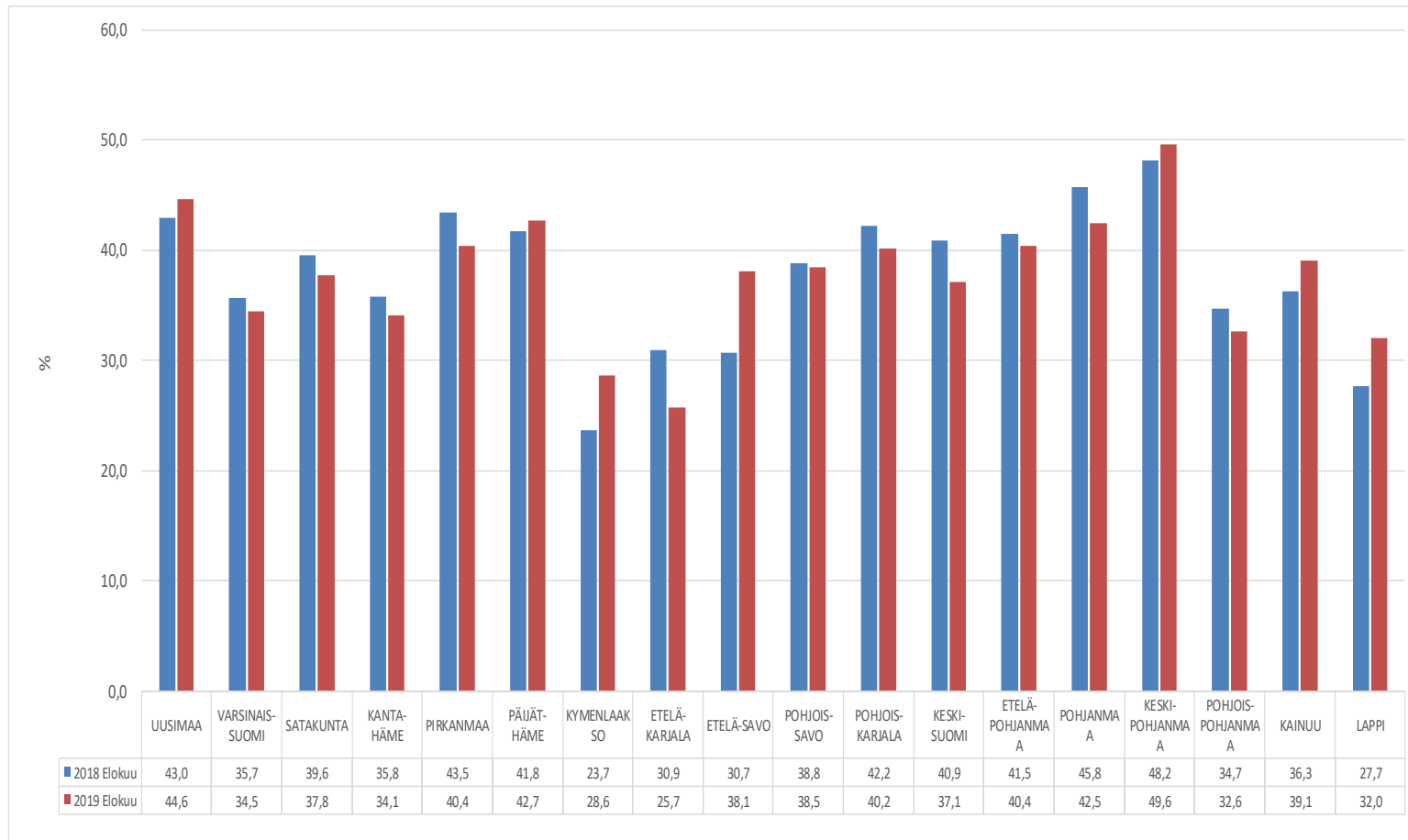


Vaikeasti työllistävien määrän vuosimuutos TE-toimistoissa maakunnittain kuukauden lopussa



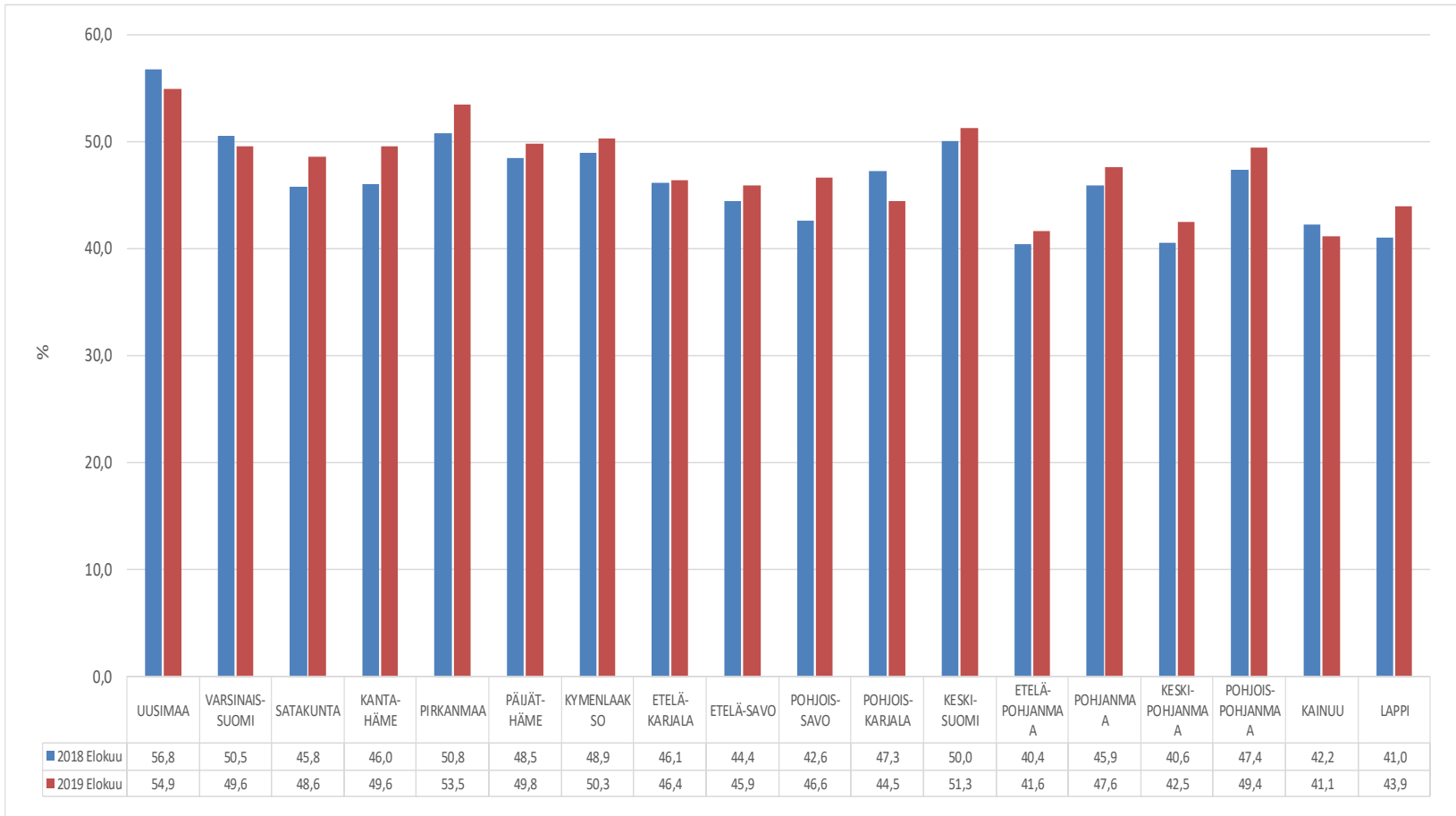


Tuella palkatut yrityksissä, vuosimuutos TE-toimistoissa maakunnittain kuukauden lopussa (osuus tuella palkatuista)



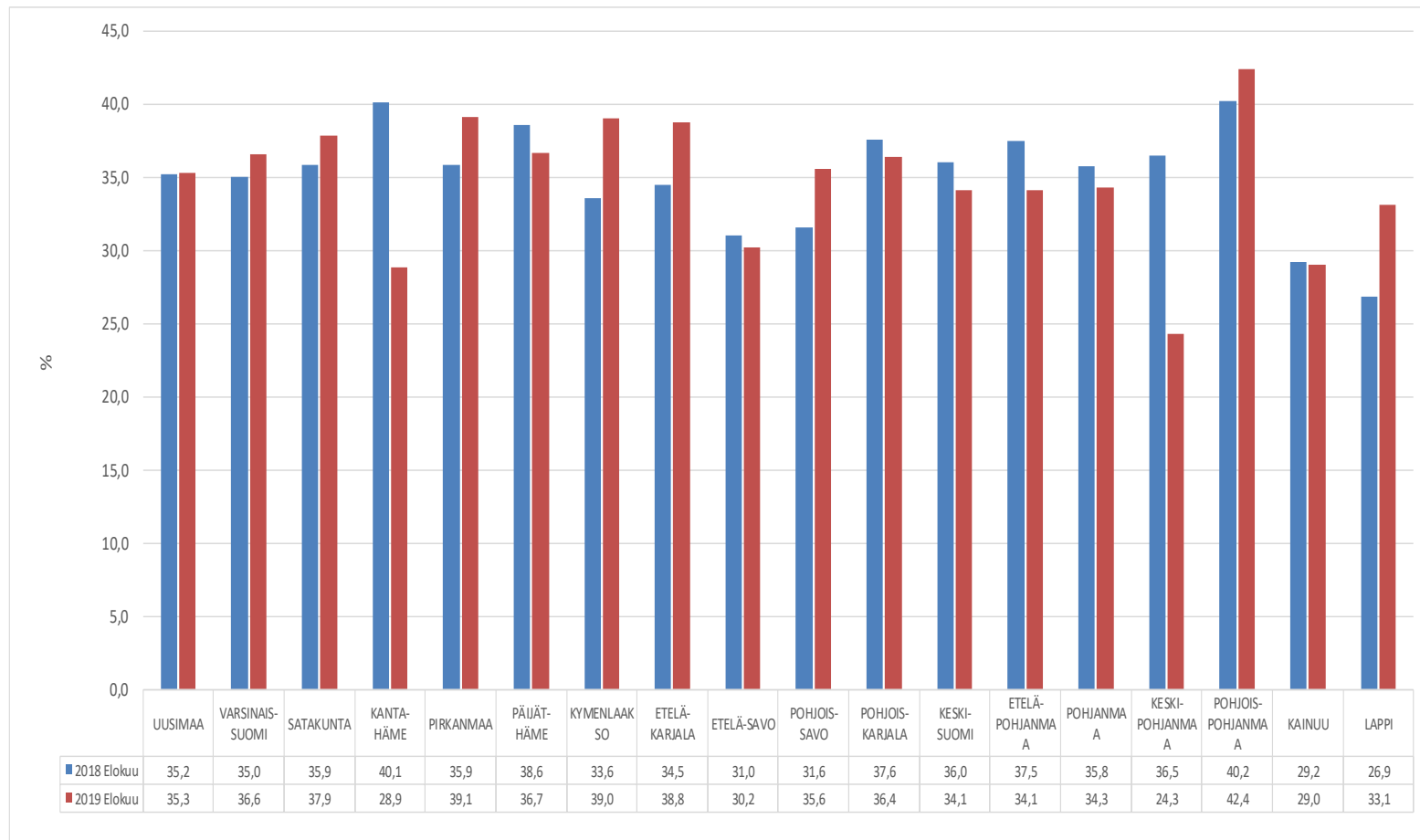


Virta yli 3 kk työttömyyteen (%), vuosimuutos TE-toimistoissa maakunnittain kuukauden lopussa



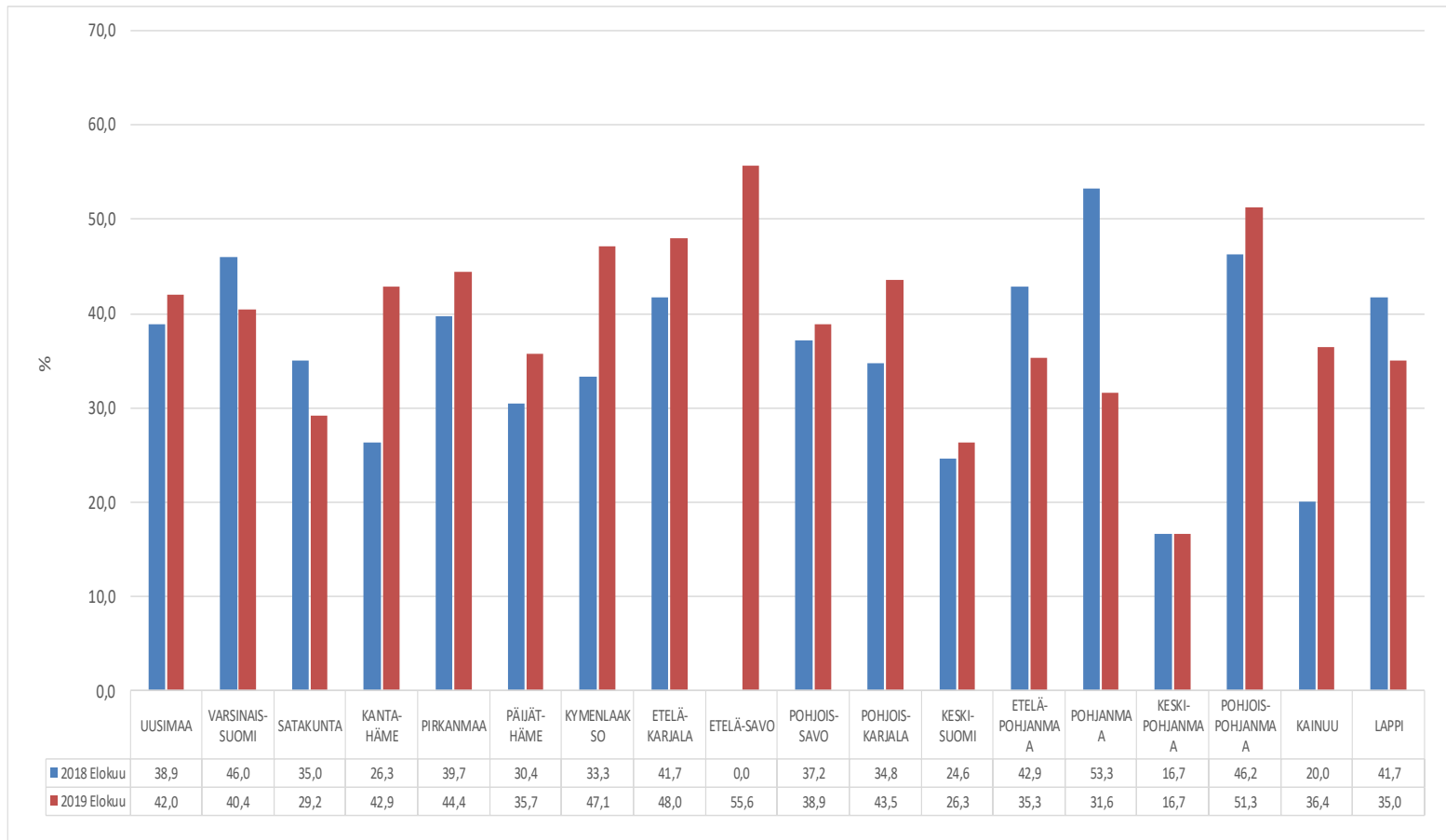


Alle 25-vuotiaiden virta yli 3 kk työttömyyteen (%), vuosimuutos TE-toimistoissa maakunnittain kuukauden lopussa





25-29-vuotiaiden vastavalmistuneiden virta yli 3 kk työttömyyteen (%), vuosimuutos TE-toimistoissa maakunnittain kuukauden lopussa





Työtarjouksesta tai muuten toimiston hakijalla täyttyneet työpaikat, osuus ja vuosimuutos TE-toimistoissa maakunnittain kuukauden lopussa

