



Elinkeino-, liikenne- ja ympäristökeskus  
Närings-, trafik- och miljöcentralen  
Centre for Economic Development, Transport and the Environment

# Nuorisotakuun seuranta Hämeen ELY-keskuksessa helmikuu 2019

Lähde: TEM/Työnvälitystilastot  
Päivitetty 26.03.2019/Hämeen ELY-keskus, Sari Teimola



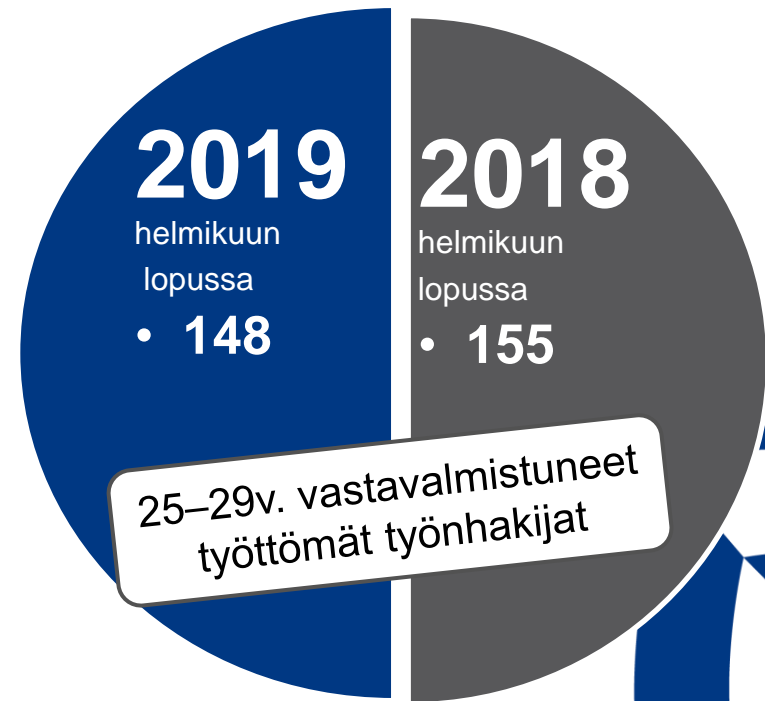
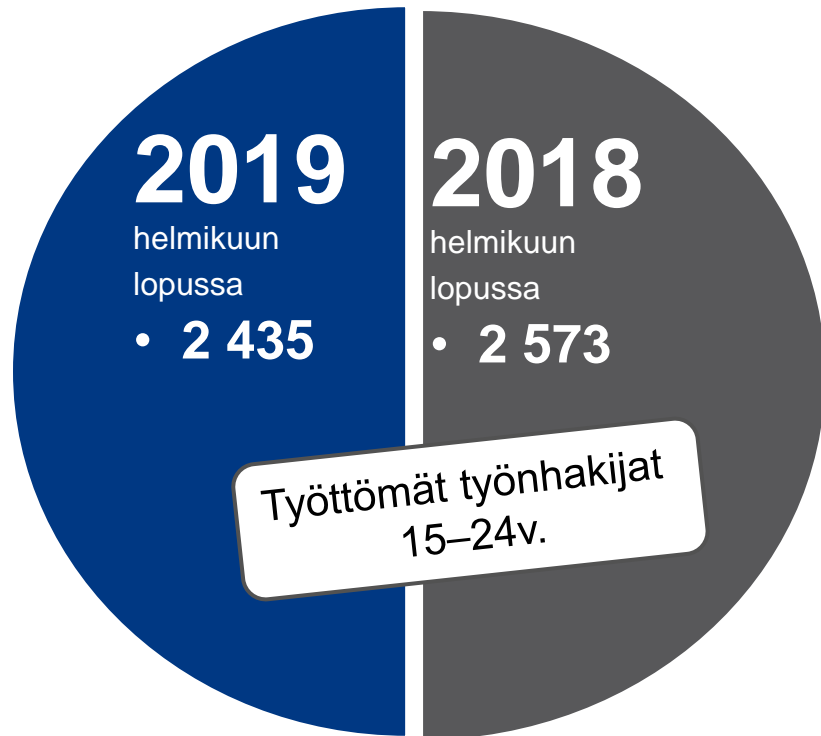
# Seurantaan liittyvä käsitteistö

- **Virta yli 3 kk työttömyyteen %** = Kuukauden aikana 3 kuukauden työttömyysrajan ylittäneiden henkilöiden osuus kaikista 3 kk sitten alkaneista työttömyysjaksoista
- **Aktivointiaste %** = TE - palveluissa laskentapäivänä olevien osuus palveluissa olleiden ja työttömien työnhakijoiden yhteissummasta
- **Vastavalmistunut** = Vastavalmistuneisiin lasketaan sellaiset henkilöt, joiden uusimman tutkinnon suorittamisesta on kulunut korkeintaan vuosi
- **Muulla luokittelematon työ** = Ilman ammattia, ammatillista koulutusta tai pidempää työhistoriaa olevat työnhakijat
- **\*Alle 30-vuotiaiden ikäryhmään** kuuluvat myös henkilöt, jotka eivät virallisesti ole nuorisotakuun piirissä (25-29-v., jotka eivät ole vastavalmistuneita)





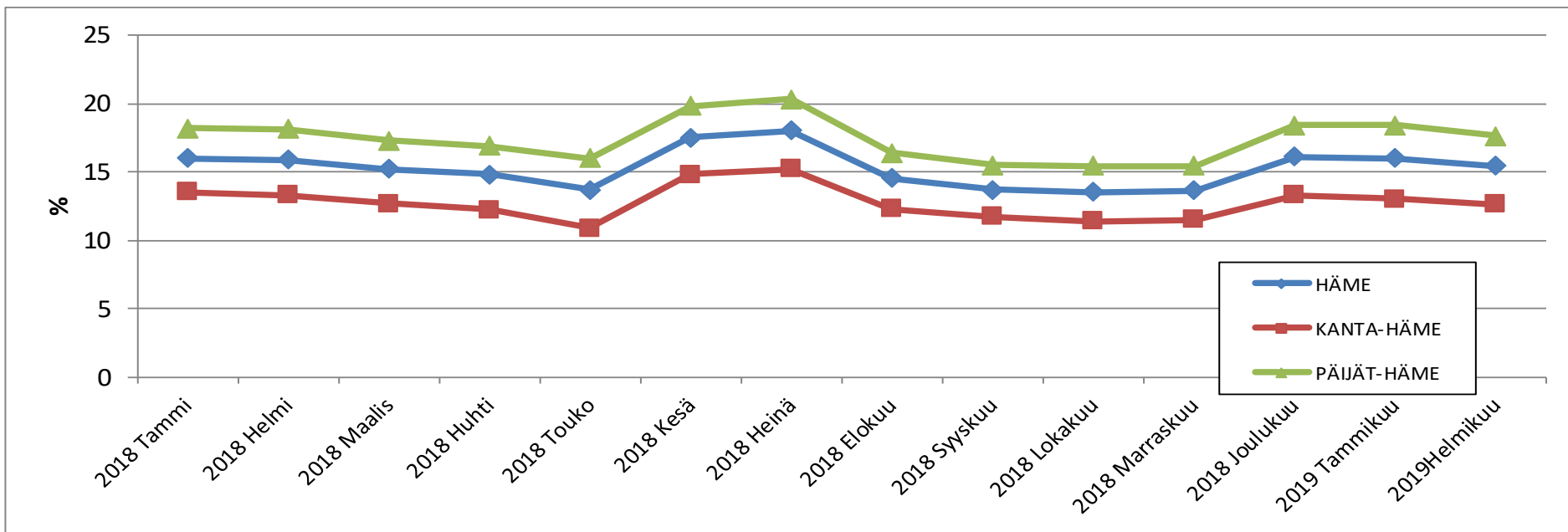
## Nuorisotakuun piiriin kuuluvat nuoret työttömät työnhakijat kuukauden lopussa Hämeessä





## Alle 25-vuotiaiden työttömien työnhakijoiden osuus alle 25-vuotiaasta työvoimasta Kanta-Hämeessä, Päijät-Hämeessä ja koko Hämeessä 2019 (kaaviossa vuodet 2018-2019)

	2018 Maalis	2018 Huhti	2018 Touko	2018 Kesä	2018 Heinä	2018 Elo	2018 Syys	2018 Loka	2018 Marras	2018 Joulu	2019 Tammi	2019 Helmi
Häme	15,2	14,8	13,7	17,5	18,0	14,5	13,7	13,5	13,6	16,1	16,0	15,4
K-H	12,7	12,2	10,9	14,8	15,2	12,3	11,7	11,4	11,5	13,3	13,0	12,6
P-H	17,3	16,9	16,0	19,8	20,3	16,4	15,5	15,4	15,4	18,4	18,4	17,6





## Alle 25-vuotiaiden työttömien työnhakijoiden osuus (%) alle 25-vuotiaasta työvoimasta kunnittain ja seutukunnittain Kanta-Hämeessä

KUNTA	2/2019	1/19	2/18	muutos 1/19	muutos 2/18
Hattula	10,3	9,6	12,1	0,7	-1,8
Hämeenlinna	13,6	14,1	14,2	-0,5	-0,6
Janakkala	13,0	13,2	14,8	-0,2	-1,8
<b>Hämeenlinnan seutu</b>	<b>13,2</b>	<b>13,7</b>	<b>14,2</b>	<b>-0,5</b>	<b>-1,0</b>
Forssa	14,6	15,4	14,2	-0,8	0,4
Humppila	4,9	6,1	8,8	-1,2	-3,9
Jokioinen	13,5	12,9	14,7	0,6	-1,2
Tammela	8,0	9,0	7,8	-1,0	0,2
Ypäjä	7,2	6,2	8,0	1,0	-0,8
<b>Forssan seutu</b>	<b>12,3</b>	<b>12,8</b>	<b>12,6</b>	<b>-0,5</b>	<b>-0,3</b>
Hausjärvi	8,6	7,7	11,3	0,9	-2,7
Loppi	7,8	7,8	8,0	0,0	-0,2
Riihimäki	12,5	12,8	12,7	-0,3	-0,2
<b>Riihimäen seutu</b>	<b>11,5</b>	<b>11,7</b>	<b>12,0</b>	<b>-0,2</b>	<b>-0,5</b>
<b>KANTA-HÄME</b>	<b>12,6</b>	<b>13,0</b>	<b>13,3</b>	<b>-0,4</b>	<b>-0,7</b>



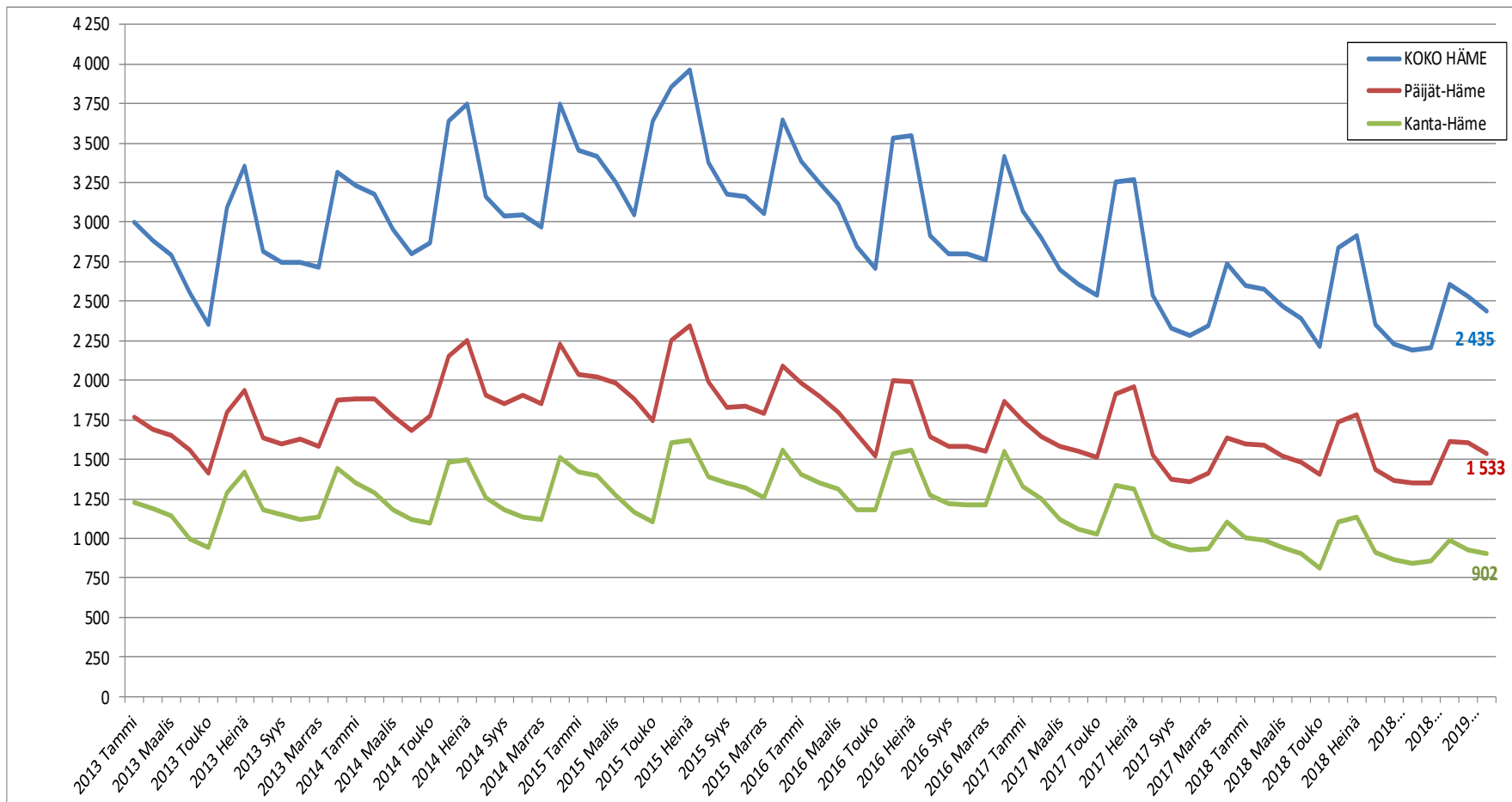
## Alle 25-vuotiaiden työttömien työnhakijoiden osuus (%) alle 25-vuotiaasta työvoimasta kunnittain ja seutukunnittain Päijät-Hämeessä

KUNTA	2/2019	1/19	2/18	muutos 1/19	muutos 2/18
Asikkala	11,4	12,4	10,4	-1,0	1,0
Hollola	10,9	12,4	14,5	-1,5	-3,6
Kärkölä	15,5	13,7	16,4	1,8	-0,9
Lahti	18,5	19,5	19,2	-1,0	-0,7
Orimattila	17,0	17,1	13,9	-0,1	3,1
Padasjoki	14,8	19,3	10,6	-4,5	4,2
<b>Lahden seutu</b>	<b>17,4</b>	<b>18,4</b>	<b>18,0</b>	<b>-1,0</b>	<b>-0,6</b>
Hartola	19,2	21,9	18,6	-2,7	0,6
Heinola	19,9	19,6	19,7	0,3	0,2
Sysmä	12,4	8,6	8,9	3,8	3,5
<b>Heinolan seutu</b>	<b>18,9</b>	<b>18,4</b>	<b>18,3</b>	<b>0,5</b>	<b>0,6</b>
<b>PÄIJÄT-HÄME</b>	<b>17,6</b>	<b>18,4</b>	<b>18,1</b>	<b>-0,8</b>	<b>-0,5</b>

Lähde: TEM / Työnvälitystilastot

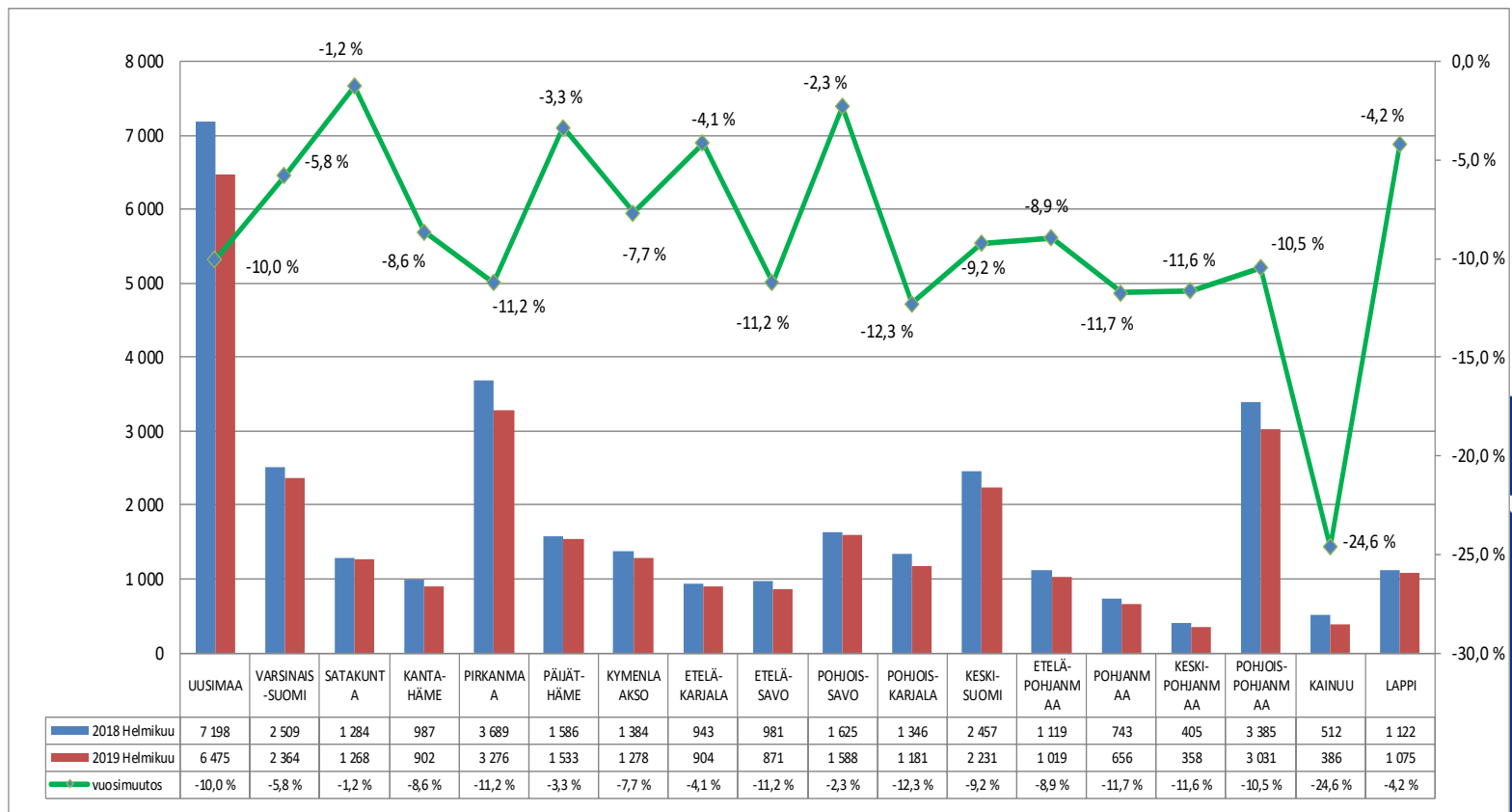


## Alle 25-vuotiaiden nuorten työttömyyden vaihtelu Hämeessä, tammikuu 2013-helmikuu 2019





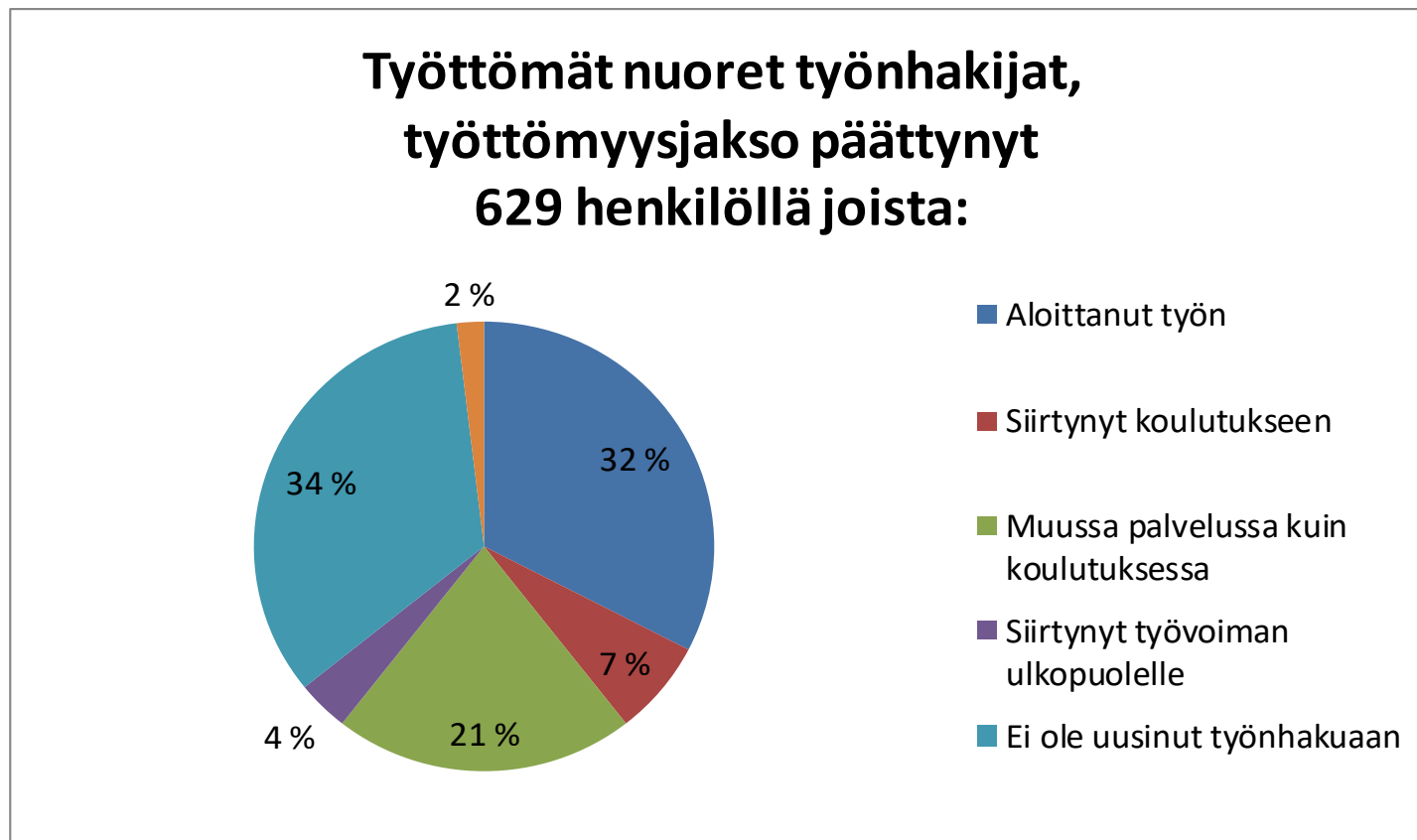
# Alle 25-vuotiaiden nuorten työttömien määrän vuosimuutos TE-toimistoissa maakunnittain helmikuu v. 2018-2019







## Nuorisotakuun piiriin kuuluvat työttömät työnhakijat helmikuussa 2019 työnhaun päättymissyyntä mukaan Hämeessä



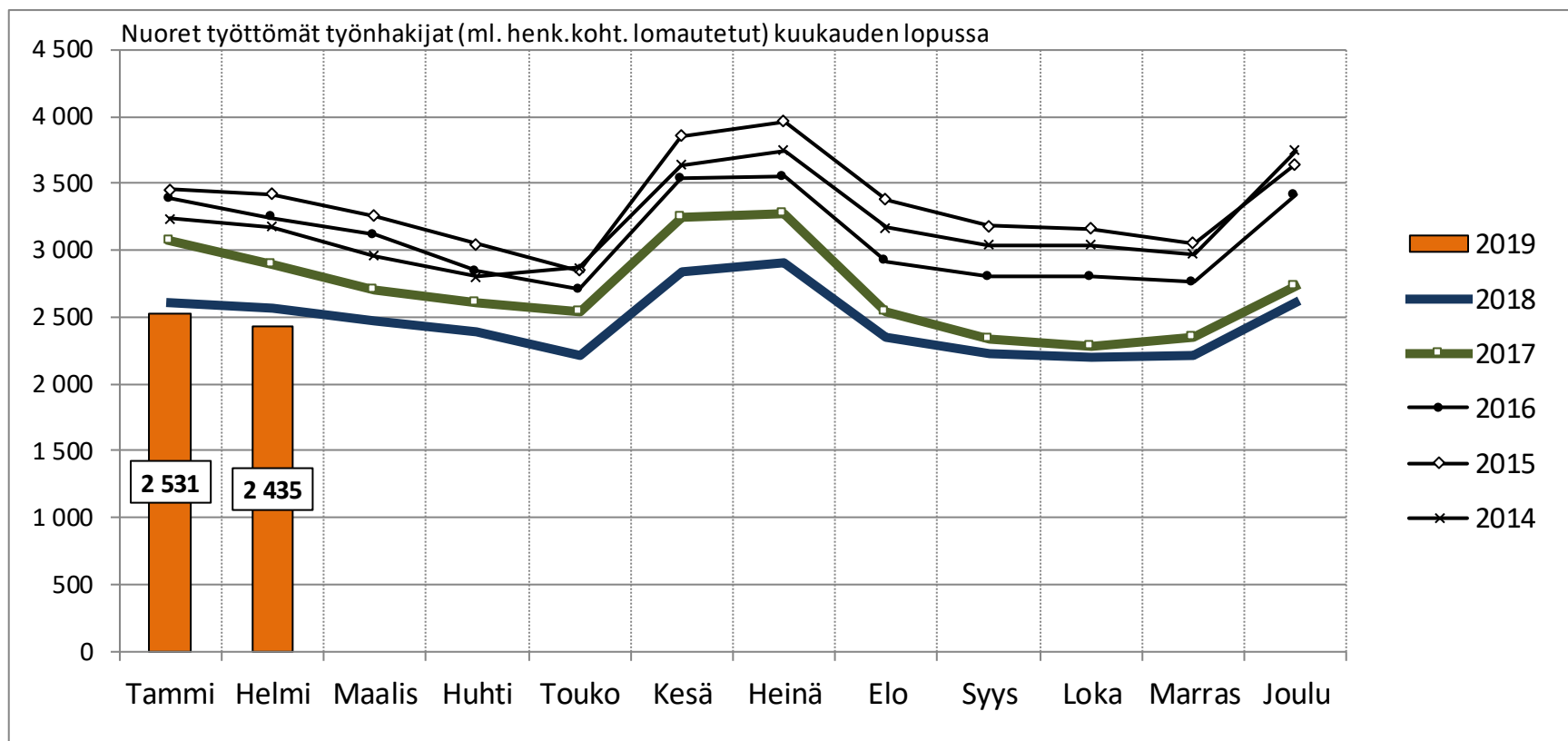


## Alle 25-vuotiaiden työllisyystilanne helmikuun lopussa Hämeessä

	Helmikuu 2019	Helmikuu 2018	Muutos: 2/18
<b><u>Alle 25-vuotiaat työttömät</u></b>	2 435	2 573	-5,4 %
<b><u>Alle 25-vuotiaiden aktiivointiaste, %</u></b>	29,2 %	31,0 %	- 1,8 %-yks.
<b><u>Alle 25-vuotiaita palveluissa yhteensä</u></b>	1 002	1 158	-13,5 %
- Työvoimakoulutuksessa	152	137	11,0 %
- Valmennuksessa	23	41	-43,9 %
- Työllistettynä/työharjoittelussa	183	232	-21,1 %
- Kokeilussa	203	291	-30,2 %
- Vuorotteluvapaasijaiset	7	...	...
- Kuntouttava työtoiminta	217	243	-10,7 %
- Omaehtoinen opiskelu	217	211	2,8 %

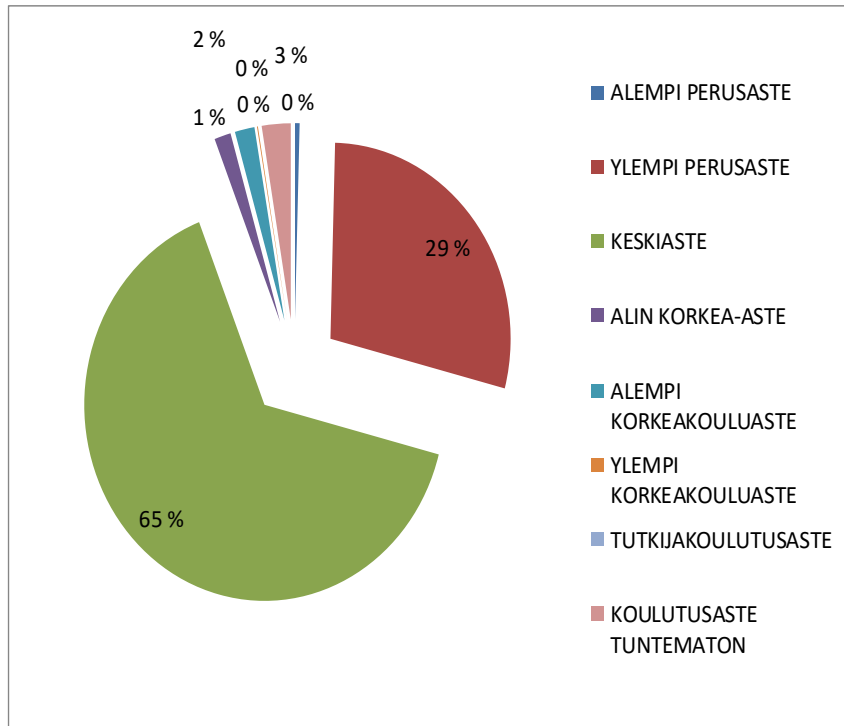


## Alle 25-vuotiaat työttömät työnhakijat (ml. henk.koht. lomautetut) kuukauden lopussa Hämeessä





## Työttömät alle 25-vuotiaat koulutuksen mukaan helmikuussa 2019 Hämeessä



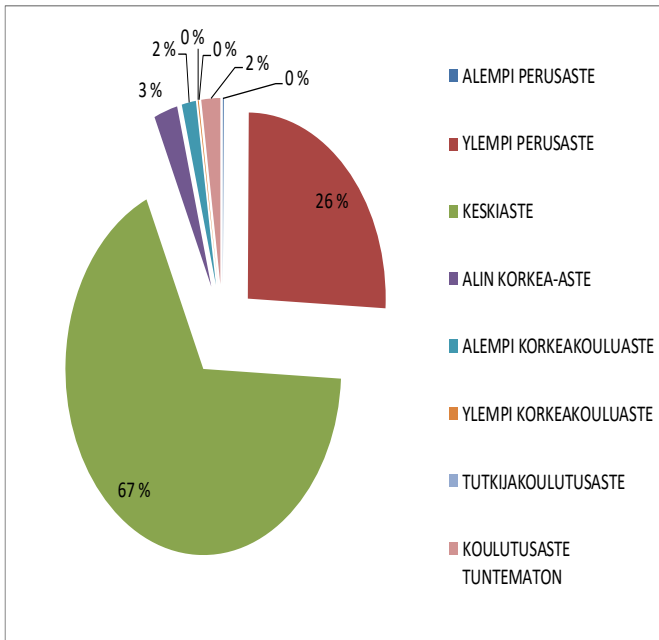
HÄME	Helmikuu 2019	Helmikuu 2018
ALEMPI PERUSASTE	10	15
YLEMPI PERUSASTE	698	705
KESKIASTE	1 583	1711
ALIN KORKEA-ASTE	36	24
ALEMPI KORKEAKOULUASTE	43	47
YLEMPI KORKEAKOULUASTE	...	5
TUTKIJAKOULUTUSASTE	0	0
KOULUTUSASTE TUNTEMATON	63	66
<b>KOULUTUS YHTEENSÄ</b>	<b>2 435</b>	<b>2 573</b>

Lähde: TEM / Työnvälitystilastot, huom. alle viiden luvut ovat salattuja ja ne on merkitty pisteillä (..).



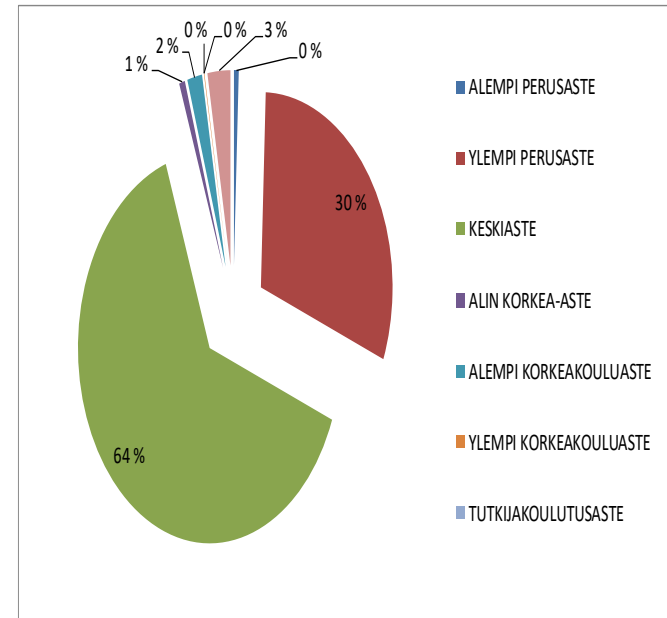
# Työttömät alle 25-vuotiaat koulutuksen mukaan helmikuussa 2019 Kanta-Hämeessä ja Päijät-Hämeessä

## Kanta-Häme



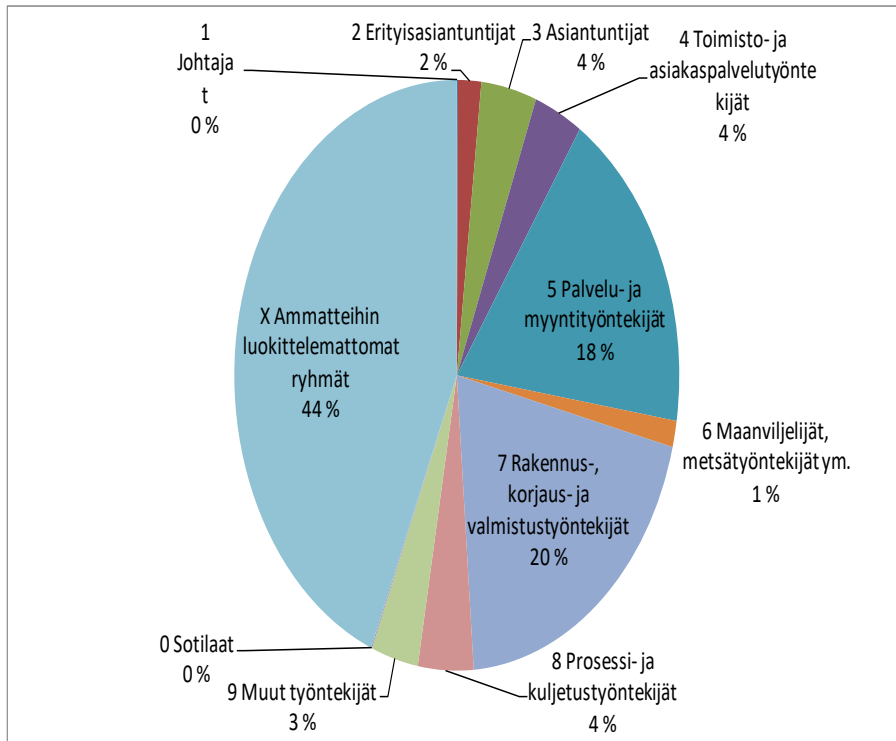
Helmikuu 2019	Kanta-Häme	Päijät-Häme
ALEMPI PERUSASTE	...	9
YLEMPI PERUSASTE	232	466
KESKIASTE	608	975
ALIN KORKEA-ASTE	25	11
ALEMPI KORKEAKOULUASTE	15	28
YLEMPI KORKEAKOULUASTE	...	...
TUTKIJAKOULUTUSASTE	0	0
KOULUTUSASTE TUNTEMATON	20	43
KOULUTUS YHTEENSÄ	902	1 533

## Päijät-Häme





## Alle 25-vuotiaat työttömät työnhakijat Hämeessä ammattiryhmittäin helmikuussa 2019

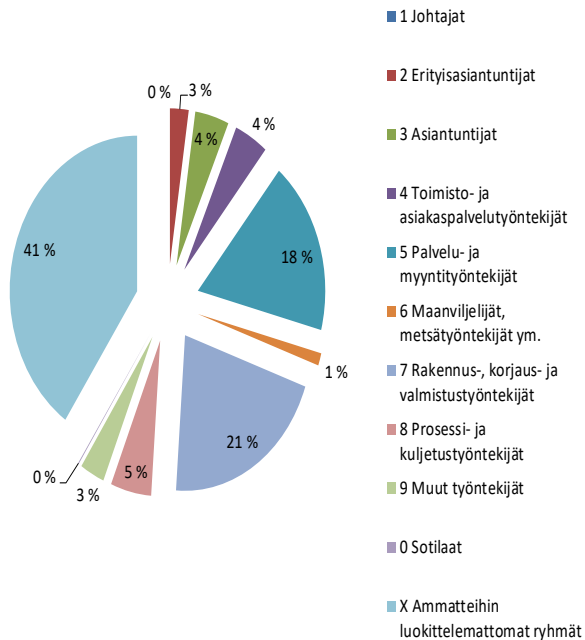


HÄME	Helmikuu 2019	Helmikuu 2018
JOHTAJAT	...	0
ERITYISASiantuntijat	41	80
ASiantuntijat	98	120
TOIMISTO- JA ASIAKASPALVELUTYÖNTEKIJÄT	86	89
PALVELU- JA MYYNTITYÖNTEKIJÄT	442	513
MAANVILJELIJÄT, METSÄTYÖNTEKIJÄT YM.	35	48
RAKENNUS-, KORJAUS-, VALMISTUSTYÖNTEKIJÄT	484	543
PROSESSI- JA KULJETUSTYÖNTEKIJÄT	98	89
MUUT TYÖNTEKIJÄT	83	96
SOTILAAT	...	0
AMMATTEIHIN LUOKITTELEMATTOMAT RYHMÄT (mm. vailla ammattia olevat tai ammatti ei ole tiedossa)	1064	995
<b>AMMATIT YHTEENSÄ</b>	<b>2 435</b>	<b>2 573</b>



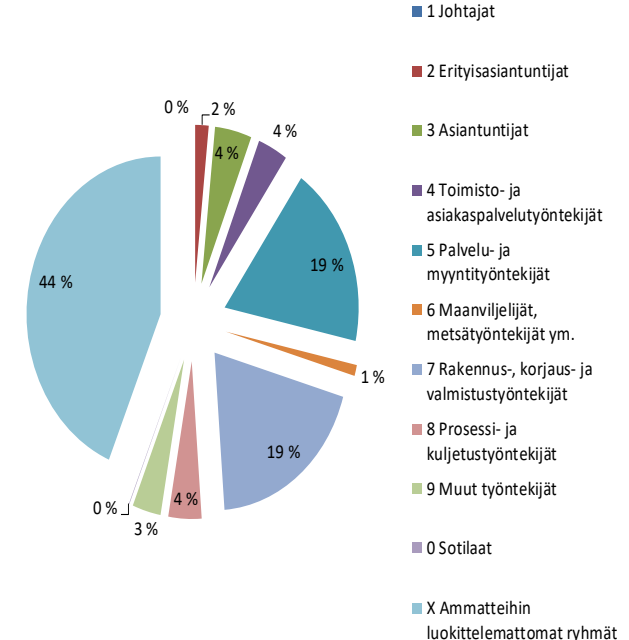
# Työttömät alle 25-vuotiaat ammattiryhmittäin helmikuussa 2019 Kanta-Hämeessä ja Päijät-Hämeessä

## Kanta-Häme



Ammattiryhmä	Kanta - Häme	Päijät - Häme
JOHTAJAT	0	...
ERITYISASIAANTUNTIJAT	18	23
ASIAANTUNTIJAT	31	67
TOIMISTO- JA ASIAKASPALVELUTYÖNTEKIJÄ T	40	46
PALVELU- JA MYYNTITYÖNTEKIJÄ T	164	278
MAANVILJELIJÄ T, METSÄTYÖNTEKIJÄ T YM.	16	19
RAKENNUS-, KORJAUS- ,VALMISTUSTYÖNTEKIJÄ T	184	300
PROSESSI- JA KULJETUSTYÖNTEKIJÄ T	42	56
MUUT TYÖNTEKIJÄ T	27	56
SOTILAAT	...	...
AMMATTEIHIN LUOKITTELEMATTOMAT RYHMÄ T (mm. vailla ammattia olevat tai ammatti ei ole tiedossa)	379	685
<b>AMMATIT YHTEENSÄ</b>	<b>902</b>	<b>1 533</b>

## Päijät-Häme





## Alle 25-vuotiaat, 25-29-vuotiaat vastavalmistuneet ja alle 30-vuotiaat vastavalmistuneet työttömät työnhakijat Hämeessä

Alle 25v	2019	2018	Muutos %
Helmikuun lopussa	Yhteensä 2 435	Yhteensä 2 573	- 5,4 %
	Miehet 1 514	Miehet 1 533	- 1,2%
	Naiset 921	Naiset 1 040	- 11,4 %
25-29v vastavalmistuneet	2019	2018	Muutos %
Helmikuun lopussa	Yhteensä 148	Yhteensä 155	- 4,5 %
	Miehet 66	Miehet 77	- 14,3 %
	Naiset 82	Naiset 78	5,1%
Alle 30-vuotiaat vastavalmistuneet	2019	2018	Muutos %
Helmikuun lopussa	Yhteensä 672	Yhteensä 697	-3.6 %
	Miehet 342	Miehet 343	-0,3 %
	Naiset 330	Naiset 354	- 6,8 %





## Alle 25-vuotiaat nuoret työttömät työnhakijat kunnittain, seuduittain ja maakunnittain

KUNTA	2/2019	1/19	2/18	muutos 1/19		muutos 2/18		KUNTA	2/2019	1/19	2/18	muutos 1/19		muutos 2/18	
Hattula	30	28	36	2	7 %	-6	-17 %	Asikkala	22	24	23	-2	-8 %	-1	-4 %
Hämeenlinna	427	445	451	-18	-4 %	-24	-5 %	Hollola	76	86	99	-10	-12 %	-23	-23 %
Janakkala	74	75	85	-1	-1 %	-11	-13 %	Kärkölä	26	23	25	3	13 %	1	4 %
<b>Hämeenlinnan seutu</b>	<b>531</b>	<b>548</b>	<b>572</b>	<b>-17</b>	<b>-3 %</b>	<b>-41</b>	<b>-7 %</b>	Lahti	1 139	1 198	1 193	-59	-5 %	-54	-5 %
Forssa	112	118	119	-6	-5 %	-7	-6 %	Orimattila	96	97	77	-1	-1 %	19	25 %
Humppila	...	5	6					Padasjoki	13	17	9	-4	-24 %	4	44 %
Jokioinen	23	22	25	1	5 %	-2	-8 %	<b>Lahden seutu</b>	<b>1 372</b>	<b>1 445</b>	<b>1 426</b>	<b>-73</b>	<b>-5 %</b>	<b>-54</b>	<b>-4 %</b>
Tammela	16	18	16	-2	-11 %	0	0 %	Hartola	14	16	13	-2	-13 %	1	8 %
Ypäjä	7	6	8	1	17 %	-1	-13 %	Heinola	134	132	137	2	2 %	-3	-2 %
<b>Forssan seutu</b>	<b>158</b>	<b>169</b>	<b>174</b>	<b>-11</b>	<b>-7 %</b>	<b>-16</b>	<b>-9 %</b>	Sysmä	13	9	10	4	44 %	3	30 %
Hausjärvi	19	17	27	2	12 %	-8	-30 %	<b>Heinolan seutu</b>	<b>161</b>	<b>157</b>	<b>160</b>	<b>4</b>	<b>3 %</b>	<b>1</b>	<b>1 %</b>
Loppi	15	15	18	0	0 %	-3	-17 %	<b>PÄIJÄT-HÄME</b>	<b>1 533</b>	<b>1 602</b>	<b>1 586</b>	<b>-69</b>	<b>-4 %</b>	<b>-53</b>	<b>-3 %</b>
Riihimäki	175	180	196	-5	-3 %	-21	-11 %								
<b>Riihimäen seutu</b>	<b>209</b>	<b>212</b>	<b>241</b>	<b>-3</b>	<b>-1 %</b>	<b>-32</b>	<b>-13 %</b>								
<b>KANTA-HÄME</b>	<b>902</b>	<b>929</b>	<b>987</b>	<b>-27</b>	<b>-3 %</b>	<b>-85</b>	<b>-9 %</b>								



## 25-29-vuotiaat vastavalmistuneet työttömät työnhakijat seuduittain ja maakunnittain

KUNTA	2/2019	1/19	2/18	muutos 1/19		muutos 2/18	
Hämeenlinnan seutu	34	33	43	1	3 %	-9	-21 %
Forssan seutu	8	7	5	1	14 %	3	60 %
Riihimäen seutu	10	13	16	-3	-23 %	-6	-38 %
<b>KANTA-HÄME</b>	<b>52</b>	<b>53</b>	<b>64</b>	<b>-1</b>	<b>-2 %</b>	<b>-12</b>	<b>-19 %</b>

KUNTA	2/2019	1/19	2/18	muutos 1/19		muutos 2/18	
Lahden seutu	89	102	84	-13	-13 %	5	6 %
Heinolan seutu	7	6	7	1	17 %	0	0 %
<b>PÄIJÄT-HÄME</b>	<b>96</b>	<b>108</b>	<b>91</b>	<b>-12</b>	<b>-11 %</b>	<b>5</b>	<b>5 %</b>



## Virta yli 3 kuukauden työttömyyteen alle 25-vuotiailla ja 25-29-vuotiailla vastavalmistuneilla Hämeessä

Alle 25v	
<b>Helmikuu 2019:</b>  Yhteensä 237 = 38,6 % Miehet 157 = 41,6 % Naiset 80 = 33,8 %	<b>Helmikuu 2018:</b>  Yhteensä 274 = 37,0 % Miehet 161 = 35,4 % Naiset 113 = 39,6 %
25-29-vuotiaat vastavalmistuneet	
<b>Helmikuu 2019:</b>  Yhteensä 10 = 24,4 %	<b>Helmikuu 2018:</b>  Yhteensä 12 = 37,5 %



## Työttömien alle 25-vuotiaiden virta yli 3 kuukauden työttömyyteen

	Helmikuussa 2019			Helmikuussa 2018
	Yhteensä	Miehet	Naiset	
Koko maa osuus/lkm	36,9 % (3 009)	37,7 %	35,6 %	32,4 %
Häme osuus/lkm	38,6 % (237)	41,6 %	33,8 %	37,0 %

	Helmikuu 2018	Maaliskuu 2018	Huhtikuu 2018	Toukokuu 2018	Kesäkuu 2018	Heinäkuu 2018	Elokuu 2018	Syyskuu 2018	Lokakuu 2018	Marraskuu 2018	Joulukuu 2018	Tammikuu 2019	Helmikuu 2019
Koko maa osuus %/lkm	32,4 % (3 385)	30,9 % (4 457)	32,8 % (4 151)	34,3 % (3 014)	30,3 % (2 934)	34,0 % (3 059)	35,3 % (3 313)	27,8 % (5 622)	24,9 % (2 300)	28,5 % (2 797)	34,1 % (3 584)	36,9 % (3 385)	36,9 % (3 009)
Häme osuus %/lkm	37,0% (274)	32,4 % (309)	36,5 % (359)	36,0 % (244)	33,0 % (229)	34,2 % (228)	39,1 % (256)	27,2 % (396)	28,2 % (195)	31,9 % (245)	34,7 % (258)	37,8 % (245)	38,6 % (237)



## Työttömien vastavalmistuneiden 25-29-vuotiaiden virta yli 3kk työttömyyteen

	Helmikuussa 2019			Helmikuussa 2018
	Yhteensä	Miehet	Naiset	
Koko maa osuus / lkm	43,3 % (253)	48,9 %	38,7 %	37,7 %
Häme osuus / lkm	24,4 % (10)	26,3 %	22,7 %	37,5 %

	Helmikuu 2018	Maaliskuu 2018	Huhtikuu 2018	Toukokuu 2018	Kesäkuu 2018	Heinäkuu 2018	Elokuu 2018	Syyskuu 2018	Lokakuu 2018	Marraskuu 2018	Joulukuu 2018	Tammikuu 2019	Helmikuu 2019
Koko maa osuus %/lkm	37,7 % (243)	45,6 % (463)	41,9 % (408)	34,5 % (185)	28,3 % (168)	34,8 % (193)	37,7 % (262)	35,8 % (668)	27,5 % (156)	30,1 % (197)	31,7 % (252)	35,3 % (219)	43,3 % (253)
Häme osuus %/lkm	37,5 % (12)	61,8 % (34)	31,0 % (18)	46,2 % (12)	23,1 % (9)	46,9 % (15)	28,6 % (12)	32,7 % (37)	28,6 % (10)	33,3 % (9)	41,9 % (18)	41,0 % (16)	24,4 % (10)



## Alle 25v. aktivointiaste

	Helmikuussa 2019			Helmikuussa 2018
	Yhteensä	Miehet	Naiset	
Koko maa %	31,8	30,5	33,8	32,4
Häme %	29,2	27,6	31,6	31,0

	Helmikuu 2018	Maaliskuu 2018	Huhtikuu 2018	Toukokuu 2018	Kesäkuu 2018	Heinäkuu 2018	Elokuu 2018	Syyskuu 2018	Lokakuu 2018	Marraskuu 2018	Joulukuu 2018	Tammikuu 2019	Helmikuu 2019
Koko maa %	32,4	33,7	34,0	34,8	26,5	23,6	29,8	33,1	34,2	35,2	27,3	29,9	31,8
Häme %	31,0	32,5	32,6	33,8	26,0	22,7	29,0	31,4	32,6	31,7	24,4	27,2	29,2



**Alle 25v työttömille nuorille tehty työllistymis-, kotoutumis- tai aktivointisuunnitelma ennen 3kk työttömyyden ylittymistä**  
(seuraava tilasto tammi-huhtikuu 2019, julk. 23.5.2019)

	Tammi-joulukuu 2018			Tammi-joulukuu 2017
	Yhteensä	Miehet	Naiset	
Koko maa	93,2 %	93,0 %	93,4 %	92,7 %
Häme	94,9 %	94,4 %	95,5 %	94,1 %



## Työttömiä nuoria alle 25 v työllistynyt palkkatyöhön avoimille työmarkkinoille

	Helmikuussa 2019	Helmikuussa 2018
Koko maa	2 614	2 774
Häme	187	186

	Helmikuu 2018	Maaliskuu 2018	Huhtikuu 2018	Toukokuu 2018	Kesäkuu 2018	Heinäkuu 2018	Elokuu 2018	Syyskuu 2018	Lokakuu 2018	Marraskuu 2018	Joulukuu 2018	Tammikuu 2019	Helmikuu 2019
Koko maa	2 774	2774	3 618	4 349	3 620	2 998	3 364	3 412	2 590	2 275	1 430	3 421	2 614
Koko Häme	186	169	250	281	247	209	227	239	158	155	84	245	187