

ITÄ-SUOMEN KALATALOUSRYHMÄ



Nostetta järvikalasta

Särkikalat Itä-Suomen kalastuksessa

Pekka Sahama 10.1.2019

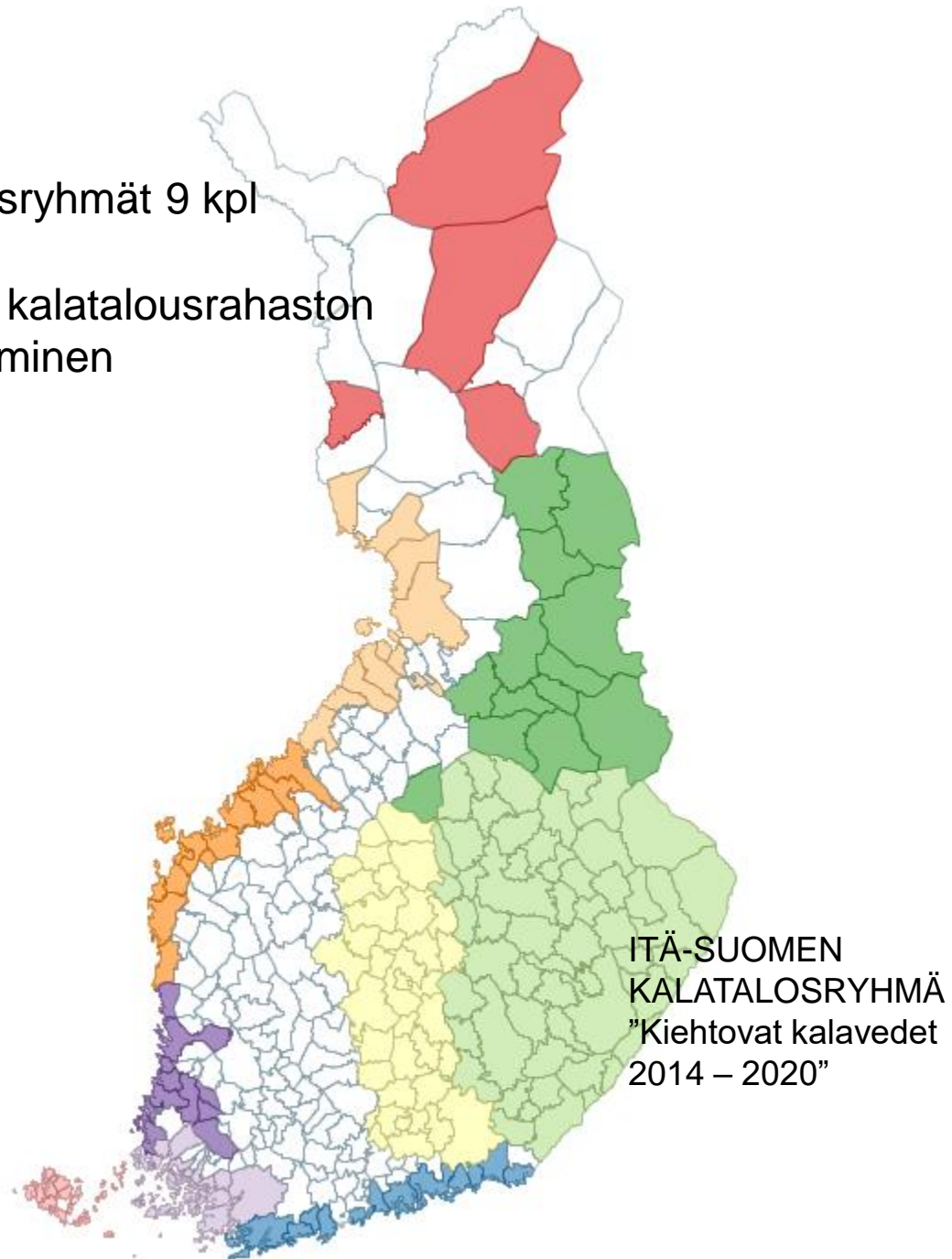


Rajupusu

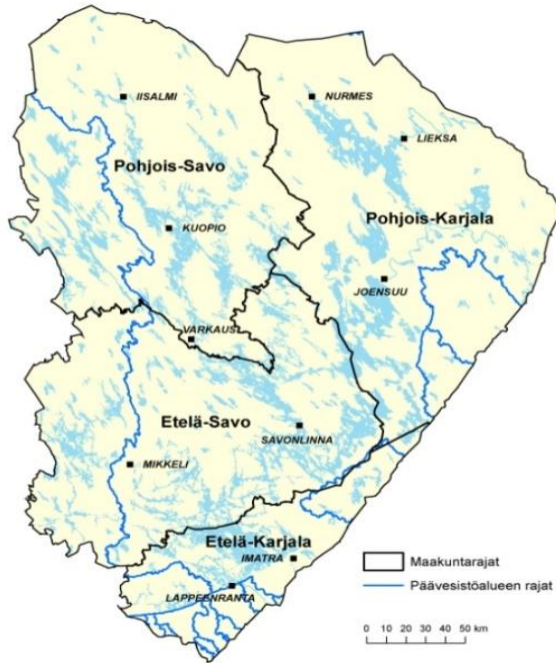


Suomen kalatalousryhmät 9 kpl

Euroopan meri- ja kalatalousrahaston
paikallinen kehittäminen



Toiminta-alue ja väestömäärä



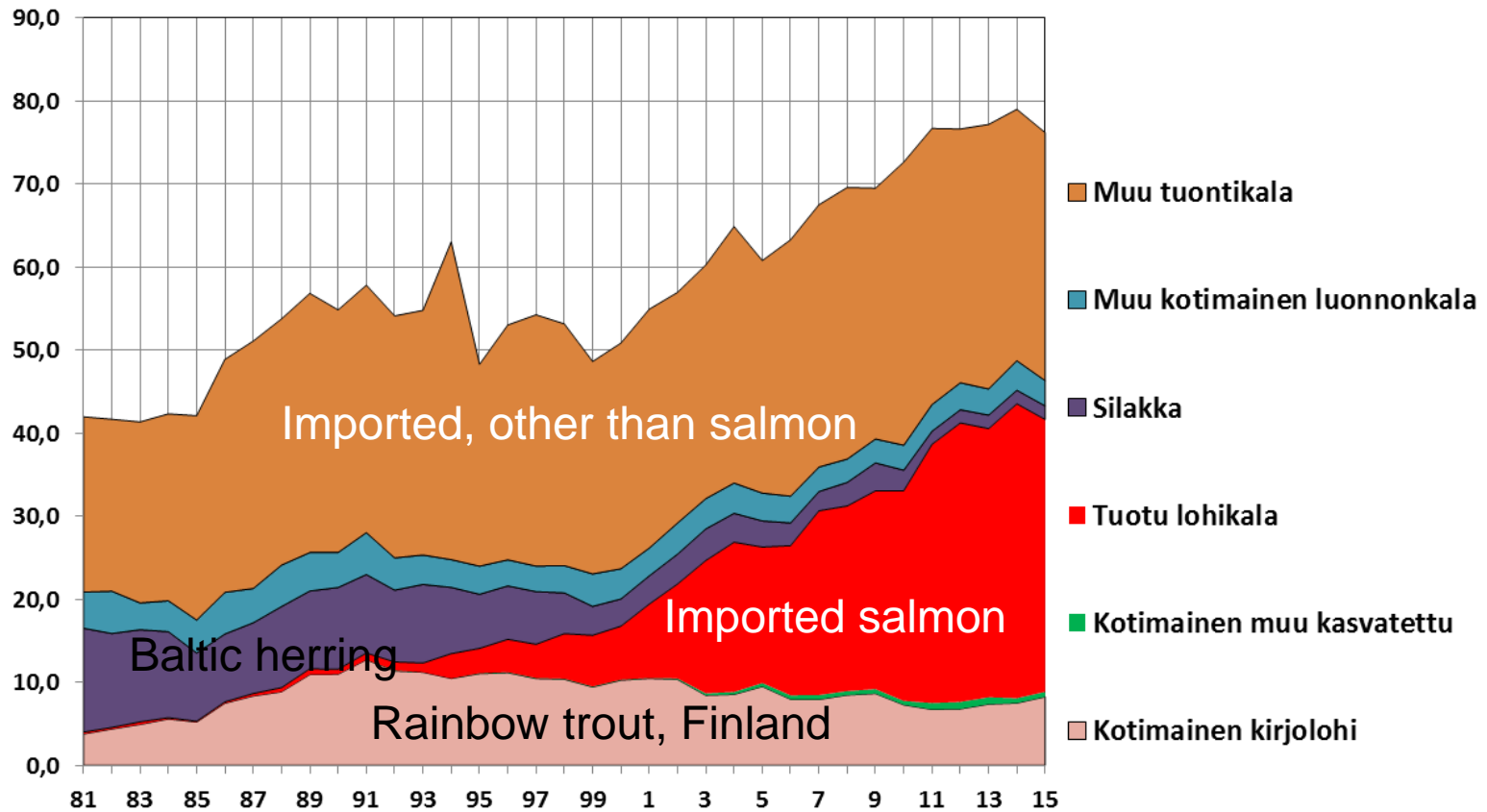
11 Leader ryhmää
55 kuntaa

Vuoksen vesistö ja
Rautalammin reitin itäosan
suurjärvet

Maakunta	Asukkaita (hlöä)	Pinta-ala (km ²)	Vesistöala (km ²)	Rantaviiva (km)
Etelä-Savo	155 738	19 181	4 631	30 376
Pohjois-Savo	247 943	20 367	3 558	22 866
Pohjois-Karjala	165 866	21 585	3 803	52 953
Etelä-Karjala	132 899	7 236	1 610	8 282
Yhteensä	702 446	68 369	13 602	114 477

Suomen kalamarkkinat

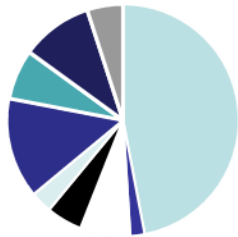
Million kg



Kaupallisen kalastuksen sisävesisaaliin määrä ja arvo

Kaupallinen kalastus sisävesillä 2017, Luke (2014)

6,5 milj kg
(6 milj.kg)



Muikku 47 % Siika 2 % Kuha 7 %
Ahven 5 % Hauki 3 % Särki 14 %
Lahna 7 % Kuore 10 % Muut kalat 5 %

15,3 milj €
(11,3 milj. €)



Muikku 58 % Siika 4 % Kuha 22 %
Ahven 5 % Hauki 2 % Särki 2 %
Lahna 2 % Kuore 1 % Muut kalat 4 %

Muikku 50 %
Lahna, särki, muut vj kalat yht. 26 %

Muikku 45 %, Kuha n. 30%
Lahna, särki, muut vj kalat 8 %

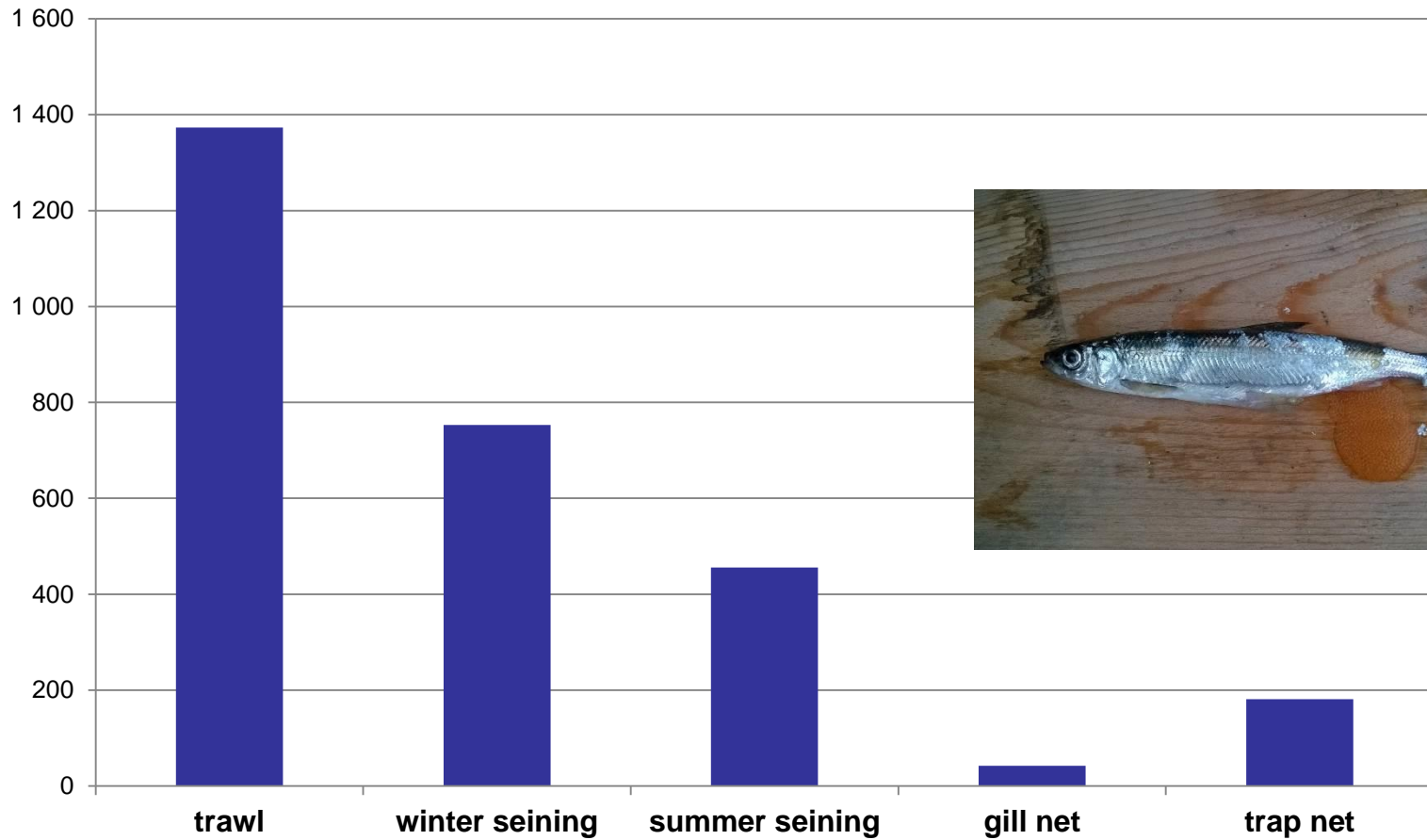


Kaupalliset kalastajat 8/2018

	Itä- Suomi/sisävedet	Koko maa
1. luokka	103 / 296	682
<u>2. Luokka</u>	<u>635 / 1470</u>	<u>3254</u>
Yhteensä	738 / 1766	3936
Jalostajat	60	
Ruokakalan kasvatuslaitokset	16	
Kalastusmatkailu- yrittäjät	27	



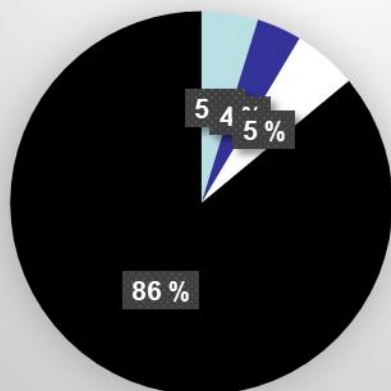
Kalastusmenetelmät



Vajaasti hyödynnetty saalis 276 000 kg

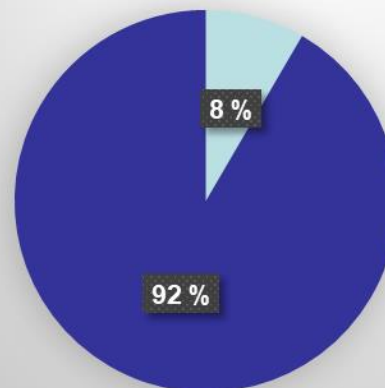
(tiedustelu kalastajilta 2018)

Vajaasti hyödynnettyjen saalis Itä-Suomessa



- Lahna 4,8 %
- Särki 3,8 %
- Salakka 5,4 %
- Sekasaalis 86 %

Vajaasti hyödynnetty saalis Itä-Suomessa



- Elintarvike 8,4 %
- Muu käyttö 91,6 %



Toimenpiteitä särkikalojen hyödyntämiseksi:

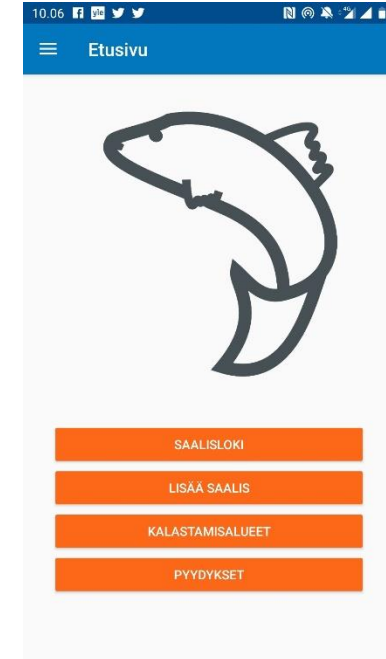
*TAVOITTEENA ”KOKO KETJUN” KANNATTAVA
TOIMINTA*

- *Pyyntitekniikan kehittäminen*
- *Saaliin käsittelyn kehittäminen*
 - Ensivaiheen lajittelutekniikan kehittäminen
 - Oheissaaliin sumputustekniikan kehittäminen
 - Saaliin rantautustekniikan kehittäminen
 - Toiminnan kulurakenteen selvittäminen
- *Kuljetuslogistiikan kehittäminen*
 - Kuljetusyksikön kehittäminen
 - Toiminnan kulurakenteen selvittäminen
 - Mobiilin saalisilmoituksen mahdollisuudet



Toimenpiteitä särkikalojen hyödyntämiseksi:

- *Mobiili saalisilmoitus*
 - Syksyn aikana testattu sovellus,
 - viranomaisversio valmis
 - Mahdollisuus hyödyntää logistiikassa, lämpötilan seurannassa, jäljitettävyydessä
- *Kalojen prosessointitekniikan kehittäminen*
 - Suurempien särkikalojen prosessointi
 - Pienten kalojen prosessointi
 - Sivutuotteiden käsittely
- *Saalispotentiaalin selvittäminen!*
 - Kalastuksen kestävyys, MSC sertifikaatti



Yhteystiedot

Aktivaattori

Pekka Sahama

Ristimäenkatu 3 A 9

57130 Savonlinna

Puh. 050 550 2100

pekka.sahama@rajupusuleader.fi

www.kalanvuoksi.fi

