

Yritysten kehittäminen maaseutuohjelman yritystuilla ↔ yritysten rahoittaminen

Heikki Moilanen
Lapin Ely-keskus
Maaseutu- ja energia yksikkö

12.11.2018



Elinkeino-, liikenne- ja
ympäristökeskus



Rahoituksen yleiset edellytykset



- Toimenpiteeseen myönnettävän tuen vaikutus:
 - toteutus nopeammin
tai
 - toteutus korkeatasoisempana
tai
 - toteutus laajempana
tai
 - ei toteutuisi ilman tukea

Investointirahoituksella tuettava toiminta

- Rahoitetaan investointeja, joilla on olennainen merkitys yritysten perustamiselle, kasvulle tai kehittämiselle (vna 80/2015 17§)

VALINTAPERUSTEET YRITYSTUKI



- 7 aihealuetta
- Jokaisesta 0 – 3 pistettä
- Painotuskertoimia 5% - 10% - 15% -20% -30%
- Tukikelpoisen saatava vähintään 1 piste jokaisesta suurimman painotuskertoimen alueesta (3kpl)
- Suurin pistemäärä on 3,0 ja vähimmäismäärä tuettavalle 1,1

Valintaperusteet / pisteytys investointirahoitus(7 kpl):

- ⇒ Sijanti (5%)
- ⇒ Vaikutus yrityksen työpaikkoihin (15%)
- ⇒ Alue- ja kerrannaisvaikutukset (10%)
- ⇒ Vaikutukset yrityksen markkina-alueeseen (10%)
- ⇒ Yrityksen toiminnan uudistuminen (30%)
- ⇒ Yrityksen harjoittama yhteistyö (20%)
- ⇒ Erityispiirteet: resurssitehokkuus/kestävä kehitys (10%)

Ohjelman merkitys rahoituksessa

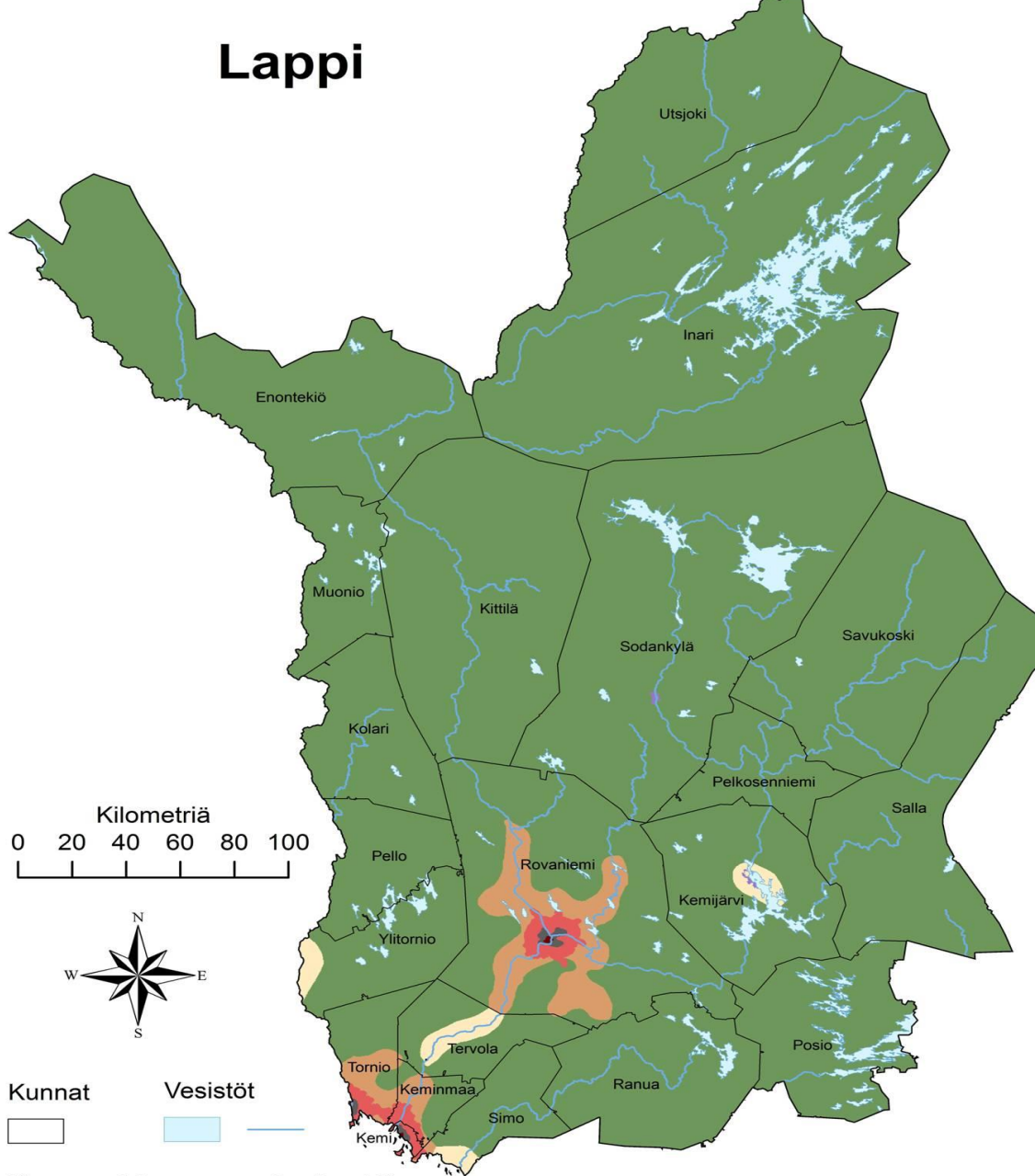


- Vain ohjelman tavoitteita ja linjauksia toteuttavaa yritystoiminnan kehittämistä!
- Ei ole ns. ”yleistä yritystukea”
 - Manner-Suomen Maaseudun kehittämisohjelma
 - Lapin alueellinen maaseudun kehittämisstrategia
 - Leader-ryhmien paikalliset kehittämisstrategiat (5 ryhmää)

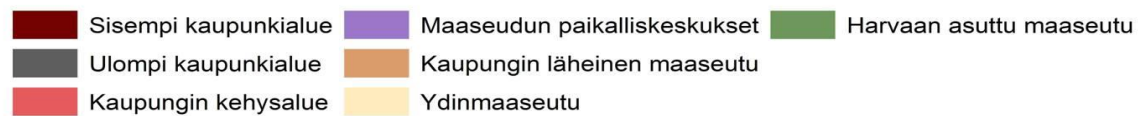
Lapin alueellisen maaseutustrategian painotukset

- **Luonnontuotealan yritykset**
- **Elintarvikealan yritykset**
- **Bioenergia-alan yritykset**
- **Matkailupalvelut**
- **Painopistealojen ulkopuolisetkin mahdollisia**

Lappi



Kaupunki-maaseutu -luokitus



12.11.2018





UUSI YRITYS

sparrataan kolme vuotta

INVESTOINTITUKI

PERUSTAMISTUKI

YRITTÄJÄKOULUTUS

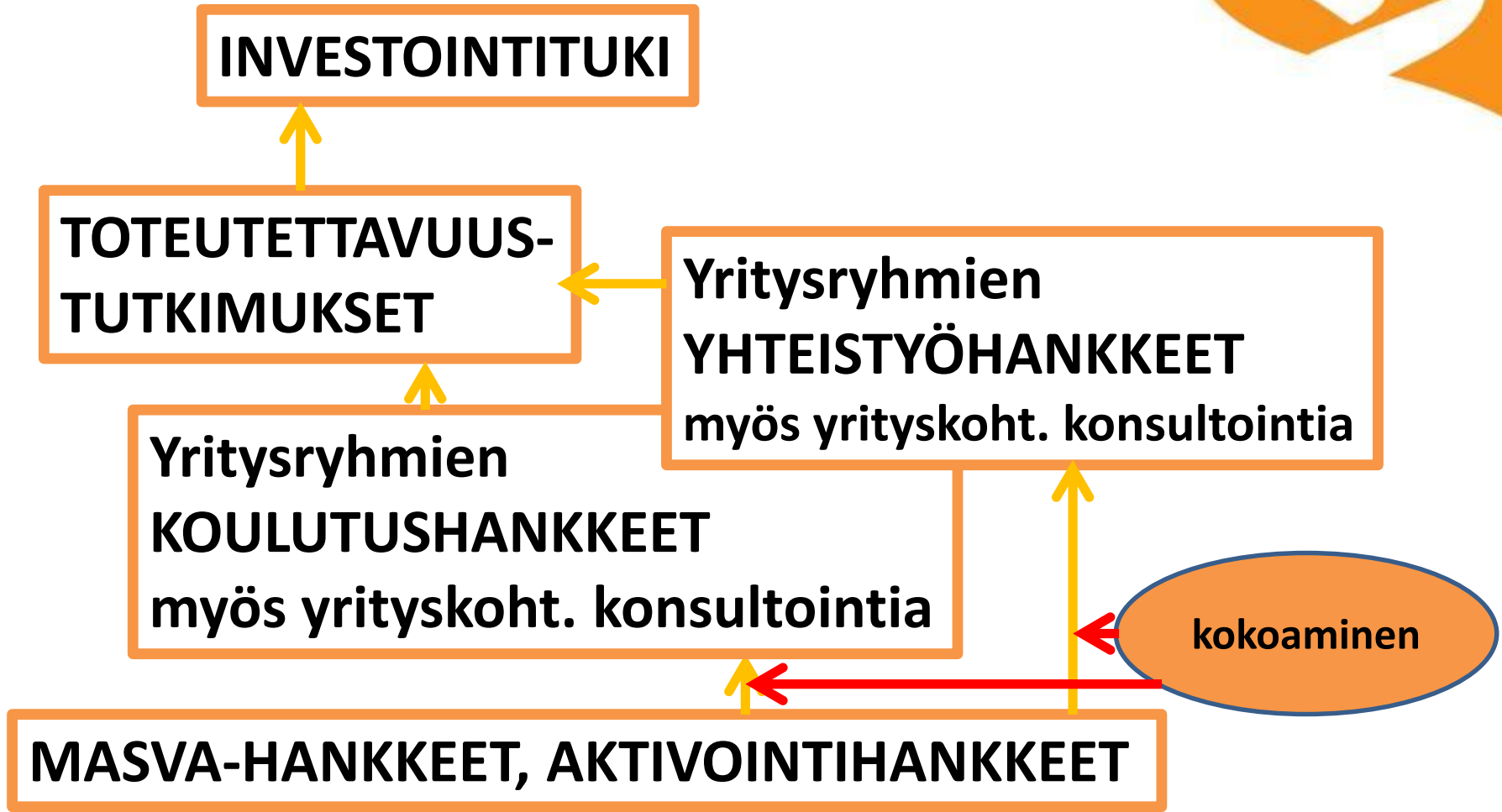
(avoimia koulutushankkeita, ei valtion tukea)

yrittäjätoimintaa suunnittelevat

→ LTS



TOIMIVIEN YRITYSTEN KEHITTÄMINEN



”2015” Ohjelmakauden rahoitus Lappi

- Lapin Ely:llä käytettävissä suoriin yritystukiin Maaseuturahastosta N. 12 000 000 €
⇒ 30 000 000 – 34 000 0000 € hankkeet
-

- Lisäksi Lapin Leader-ryhmillä käytettävissä noin 10 000 000 € yritystukiin
-

⇒ Arviolta 60 000 000 € hankekanta liikkeelle yrityksissä.

TOTEUMAA 10/2018



	€ YKSITYINEN	€ JULKINEN	€ KUSTANNUS	KARKEA TPV
"LAPPI-LEADER	4 961 857,06	2 780 067,74	7 739 228,60	140
ELY-RAHOITUS	17 821 724,53	9 120 782,16	27 126 501, 27	119
YHTEENSÄ	22 783 581,59	11 900 749,90	34 865 729,87	259

Rahoitettuja yrityshankkeita:

- Leader 122 (28)
- Ely 65 (28)

Valintajaksot yritysrahoituksessa



- **Hakuajat Elyn msr-yritysrahoituksessa;
4 valintajaksoa:**
 - marras - tammi
 - helmi - huhti
 - touko - heinä
 - elo - loka

- **Valintapisteytys jaksoittain**

Rahoitus paikallisesti toimivalle yritykselle:



Investointituki:

- Paikallisesti toimivalle yritykselle vain, jos:
 - jos korvaa alueen ulkopuolelta hankittavia tuotteita, tai palveluita

tai

- täydentää paikkakunnan tai alueen tarjontaa silloin, kun toimivat yritykset eivät kohtuudella kykene kysyntään vastaamaan

€-määräiset rajaukset msr-yritystuki

- Investonnit
 - Minimikustannus 10 000 € (Leader; avustusminimi 2000€)
 - Maksimikustannus 2 000 000 €
 - Erityisperusteluilla voidaan ylittää
 - Leader-ryhmien kautta enintään 180 000 €
 - ryhmät ovat tehneet omia rajauksiaan /rahojen riittävyys
- Aineellisen investoinnin toteutettavuustutkimus; alle 1500€ tukea ei myönnetä
- Alle 5000 € perustamistukea tai alle 2000 € kokeilutukea ei myönnetä

Yritysrahoituksen työkalut



=> Investointirahoitus

- Myös aineellisen investoinnin toteutettavuustutkimus

=> Perustamistuki

- Aloittava uusi yritys
- Toimivan yrityksen uusi liiketoiminta
- Kokeilut

Toteuttettavuustutkimus

Selvitetään investoinnin

- taloudellisia
- teknisiä
- toiminnallisia
- yms.

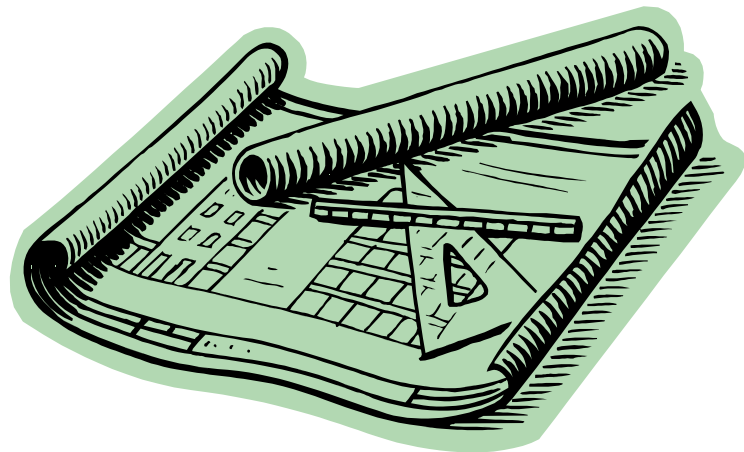
edellytyksiä ja
toteuttamisen
vaihtoehtoja.



Toteutettavuustutkimus

Suunnitellaan investoinnin

- toiminnallisuutta
- koneiden hankintaa
- rakentamisen vaihtoehtoja
- yms



Toteutettavuustutkimus



?



**Rakennetaanko VAI ostetaanko rakennus?
(Entäpä jos sittenkin vuokralle?)**

Toteutettavuustutkimus

Käytetyt koneet



?



Uudet tai vaikka leasing...

Investointirahoitus

Tuotantotilat/rakennukset

- ostetaan rakennus
- kunnostetaan rakennus
- rakennetaan rakennus
- ostetaan kiinteistöyhtiön osakkeita

Koneet ja laitteet

Aineettomat investoinnit



Kiellettyä



- **Traktori**
- **Maatalouden alkutuotannon koneet**
- **Eläinten hankinnat**
- **Liikennealan investoinnit**
- **Puunkorjuukoneet**
- **Energiaturpeen tuotanto**
- **Yrityksen hankinta**
- **Korvausinvestoinnit**
- **Rahoituskustannukset**
- **Sisäpiirihankinnat**

Kustannusten kohtuullisuus yritystuki



Investoinnit:

=> kohtuulliset ja tarpeelliset

=> viitekuustannus

Ellei käytettävissä:

=> >2500 € hankinnat selvitys tavanomaisesta hintatasosta, riittävä määrä tarjouksia TAI muu selvitys, jonka perusteella kohtuullisuus on mahdollista arvioida

=> tavanomainen = tavarán- tai palveluntoimittajan yleisesti käyttämä hinta

=> voidaan arvioida myös maksatusvaiheessa ↑

Rakennusinvestointi



- Suunnitelma:
 - pääpiirustukset
 - rakenne-, LVI-, sähkö- ja muut vastaavat erikoissuunnitelmat (erityisesti silloin, kun on poikkeukselliset kustannukset näiden takia)
 - rakennusselostus
 - rakennusselostukseen perustuva kustannusarvio
- Rakennuslupa oltava ennen rahoituspäätöstä + sen perusteena olleet suunnitelmat!

ELINTARVIKEALAN RAHOITUS

MAATALOUSTUOTTEET Jalostusprosessin jälkeen edelleen maataloustuote	ELINTARVIKKEET Jalostusprosessin jälkeen muu kuin maataloustuote	KALATALOUS Myös jalostus ja kauppa
<p>Maaseutuohjelma / maaseudun kehittämislain (28/2014) mukainen yritystuki pk-yrityksille (<250 hlöä).</p> <p>Ei sijaintirajoitusta!</p> <p>Ei perustamistukea!</p>	<p>Maaseutuohjelma / maaseudun kehittämislain (28/2014) mukainen yritystuki pienille yrityksille (<50 hlöä) maaseutualueilla.</p> <p>Investointirahoitus Perustamistuki.</p> <p>Yritystukilain (TEM) mukainen rahoitus mahdollinen; kehittäminen ja investoinnit. Pääasiassa pk-yrityksille.</p>	<p>Euroopan meri- ja kalatalousrahastolain mukaiset rahoitukset</p> <p>Investointituki</p>
<p>Yrityksen kehittämisspalvelut pk-yrityksille (konsultointi ja koulutus)</p>		
<p>Yhteishankintakoulutukset (rekry, täsmä, muutos) työnantajille</p>		

Investointien tukitasot

YRITYS	TUKITASO MAX. %	PIENIN AVUSTUS €	TOTEUTETTAVUUS	
			%	/ €
PIENI (<50,≤10,≤10)	35	2000 (3500)	50	1500
PIENI /ENERGIA - NORMAALI	20	2000 (3500)	50	1500
- UUSI LAITOS	30	2000 (3500)	50	1500
<u>ANNEX 1:</u>				
- MIKRO (<10, ≤2,≤2)	35	2000 (3500)	40	1500
- YHTEISYRITYS	40	2000 (4000)	40	1500
- PIENI	30	2000 (3000)	40	1500
- KESKISUURI (<250,≤50,≤43)	25	2000 (2500)	40	1500
INNOVAATIORYHMÄ	+ 20	2000 (3500)	40	1500

Perustamistuki

yritystoiminnan aloittamiseen



- Uudelle yrittäjälle,
yrityksen perustamiseen
- Maatilalla uuden yritystoiminnan
käynnistämiseen
- Olemassa olevalle yritykselle,
uuteen liiketoiminta-alueeseen
- Kokeiluihin

Perustamistuki



- **Ei alkutuotantoon eikä maataloustuotteiden 1-asteen jalotukseen**
- **”Starttiraha” estää**
- **Nuoren viljelijän aloittamistuki estää**

Perustamistuki

LTS (LiikeToimintaSunnitelma):

- **taloudellinen lähtötilanne**
- **toiminta-ajatus, liikeidea**
- **tavoitteet**
- **kuvaus toiminnan aloittamisesta**



Perustamistuki

TPS (ToimenPideSuunnitelma):

1. **Toimenpiteet = moduleita** (paketteja),
joilla

- **selkeä sisältö**
- **määritelty kesto**
- **hintalappu /tähän perustuu tuki**



Perustamistuki

TPS(ToimenPideSuunnitelma):

2. toimenpiteiden järjestys ja toteuttamisen aikataulu

3. kokonaiskustannusarvio



Perustamistuki

Esimerkkejä toimenpiteistä:

- **liiketoimintavalmennus, koko perustamisprosessin ajan**
- **”tuotekehitystä”**
- **markkinointisuunnittelu** → **kokeilut, pilotointi**
- **laatu järjestelmän laatiminen**
- **vientiselvitys**



Kustannusten kohtuullisuus yritystuki:

- Perustamistuki:
 - ⇒ Hakijan laatima kohtuullinen kustannusarvio
 - ⇒ Varmennus päätösvaiheessa, eli verrataan viran puolesta yleiseen hintatasoon ao. toimenpiteissä
 - ⇒ Ei arvioida maksatusvaiheessa (luonne Lump Sum).

PERUSTAMISTUKI



KOHDE	TUKI ENINTÄÄN €	TUKI VÄHINTÄÄN €
UUSI YRITYS	35 000	5 000
TOIMIVAN UUSI LIIKETOIMINTA	35 000	5 000
KOKEILU	10 000	2 000
YHTEENSÄ KAUDELLA 2014 - 2020	70 000	

PERUSTAMISTUKI

sparraus 3 pv/vuosi, 7200 €

