



Uudenmaan liitto
Esterinportti 2 B
00240 HELSINKI
toimisto@uudenmaanliitto.fi

Viite Kuulutus

Muistutus Uudenmaan 2. vaihemaakuntakaavan Östersundomin alueen kaavaehdotuksesta

Uudenmaan ELY-keskus esittää muistutuksenaan nähtävillä olevasta kaavaehdotuksesta seuraavaa:

Maankäyttö- ja rakennuslain 28 §:n maakuntakaavan sisältövaatimukset edellyttävät mm. että luonnonarvojen vaalimiseen ja virkistykseen soveliaiden alueiden riittävyteen kiinnitetään erityistä huomiota.

Uudenmaan ELY-keskus katsoo, että luonnonsuojelulain 65 §:n mukaisen arviointi- ja lausuntomenettelyn johtopäätöksien on välityttävä maakuntakaavan maankäyttöratkaisuun. Tämä edellyttää maakuntakaavaehdotuksen tarkentamista seuraavasti:

- Salmenkallion-Talosaaren valkoisen alueen maankäyttöratkaisu tarkennetaan siten, että Salmenkallion alueet merkitään liikkumisrajoitustarpeen osalta suojelualueena.
- Valkoisen alueen maankäyttöratkaisua muilta osin tarkennetaan turvaamaan alueen säilyminen pääosin rakentamattomana nykyisen kaltaisessa käytössä merenlahtien muodostaman ekologisen kokonaisuuden turvaamiseksi. Tämä edellyttää alueen osoittamista pääosin virkistysalueeksi.

Maakuntakaavaehdotuksen maankäyttöratkaisua kehitettäessä edellä mainitulla tavalla toteutuu myös valtakunnallinen alueidenkäyttötavoite turvata ylikunnalliset virkistyskäyttöön soveltuvat, riittävän laajat ja vetovoimaiset alueet sekä niitä yhdistävän viheralueverkoston jatkuvuus.

Luonnonsuojelulain 65 §:n mukainen arviointi- ja lausuntomenettely osoittaa yksiselitteisesti, että nyt nähtävillä oleva maakuntakaavaehdotus merkittävästi heikentää Mustavuoren lehto ja Östersundomin lintuvedet Natura-alueen suojelun perusteena olevia luonnonarvoja. ELY-keskus korostaa, että luonnonsuojelulain 66 §:n mukaan viranomaisen ei saa hyväksyä tai vahvistaa suunnitelmaa, jos arviointi- ja lausuntomenettely osoittaa hankkeen tai suunnitelman

merkittävästi heikentävän niitä luonnonarvoja, joiden suojelemiseksi alue on sisällytetty Natura 2000 – verkostoon.

Uudenmaan ELY-keskus viittaa maakuntahallituksen pöytäkirjan 23.10.2017 § 148 tekstiin. Siitä käy ilmi, että Uudenmaan liiton 27.6.2017 esittämä tarkistusehdotus olisi täyttänyt ELY-keskuksen Natura-lausunnossaan esittämät muutostarpeet. Koska 27.6.2017 päivätty versio ei aiheuta merkittäviä heikentäviä vaikutuksia Natura-alueen perusteena oleviin luontoarvoihin, Uudenmaan ELY – keskus esittää maakuntakaavaehdotuksen muuttamista siinä esitetyn maankäyttötarkoituksen mukaiseksi.

Johtaja Satu Pääkkönen

Alueidenkäyttöpäällikkö Brita Dahlqvist-Solin

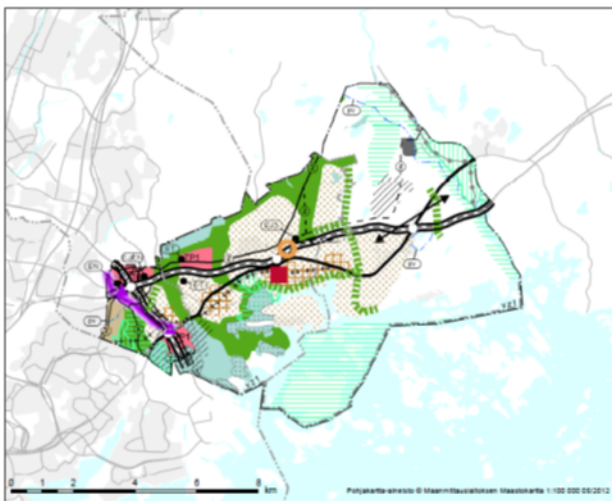
TIEDOKSI Ympäristöministeriö kirjaamo

Huhdanmäki, Huolman

LIITE Maakuntakaavaehdotus 27.6.2017, korjattu vaihtoehto

UUDEENMAAN 2. VAIHEMAAKUNTAKAAVA - Östersundomin alue
ETAPPLANDSKAPSPLAN 2 FÖR NYLAND - Östersundoms område

EHDOTUS - 27.6.2017 KORJATTU VAIHTOEHTO
FÖRSLAG - 27.6.2017 KORJATTU VAIHTOEHTO



Mittakaava Skala 1:100 000

Merkinnät
Beteckningar

<ul style="list-style-type: none"> Taajamatorstugan alue Område för tätortskärnan Tivertätta område Område som ska förstås Rastställe Område för rastställen Keskustor Område för centrumtor Merkyksellisen seudun väestökeskittämisen suuryksikkö Område för befolkningskoncentration av regional betydelse Työpaikka-alue Arbetstillsättningsområde Teollisuus- ja varustelualue Industriområde Viikitysalue Rekreativområde Viikitysalue Rekreativområde Luonnonsuojelualue Natura 2000-område Natura 2000-område Område som hör till eller förväntas hör till nätverket Natura 2000 Yhdyskuntatäydennysalue Område för samhällelig utveckling Energiområde Område eller objekt för energitillagring Yhdyskuntatäydennysalue Område för samhällelig utveckling Yhteisö- ja energiområde Område för avfallshantering och energitillagring Moottorväylä Motorväg Seuhke Regional väg Oranssiområde Planerat område Yhdyskuntatäydennysalue Område för samhällelig utveckling Liikenneväylän kulkuvälineiden osittain välittömien rakennusten tai osittain rakennusten tilatiedot Område för trafiklinjer eller trafiklinjer 	<ul style="list-style-type: none"> Liikenneväylä Trafiklinje Liikenneväylän kulkuvälineiden osittain välittömien rakennusten tai osittain rakennusten tilatiedot Område för trafiklinjer Pääkaupunkiseudun paikallinen joukkoliikenteen yhteyslinja Työvälineen kulkuvälineiden osittain välittömien rakennusten tai osittain rakennusten tilatiedot Område för trafiklinjer Joukkoliikenteen väylä Område för kollektivtrafik 400 kv voimajohto Område för kraftledning, rättningssträckning 220 kv voimajohto Område för kraftledning, rättningssträckning 110 kv voimajohto Område för kraftledning, rättningssträckning 110 kv voimajohto Område för kraftledning, rättningssträckning Maakaavan runkopuoli Naturgränshövuddning Pohjoisraja Gränslinje Natura 2000-område Område som hör till eller förväntas hör till nätverket Natura 2000 Väikennyksellisesti merkittävää rakennus- ja kulttuuriperintöä (RKY 2009) Riktigt kulturnäring av riksbetydelse (RKY 2009) Väikennyksellisesti merkittävää rakennus- ja kulttuuriperintöä (RKY 2009) Riktigt kulturnäring av riksbetydelse (RKY 2009) Anvika harjassa tai muu geologinen muodotilama Värdet för geologiska formationer Saantiväylän välinen raja Gränslinje mellan värdetilamorna 121 Mänteen (rataväylä) ja osittain rakennusten tilatiedot Område för trafiklinjer och värdetilamorna Uudenmaan 2. vaihemaa-alueen raja Etappplanens gränslinje för Nyland - Östersundoms område Kunnan raja Kommungränslinje
--	---

Merkintöihin liittyy maakuntakaavavarmistuksia
Tilä beteckningarna hör landskapsplanbestämmelser

Tämä asiakirja on hyväksytty sähköisesti / Detta dokument har godkänts elektroniskt

Esittelijä Dahlqvist-Solin Brita 13.12.2017 16:14

Ratkaisija Pääkkönen Satu 14.12.2017 14:36