



Elinkeino-, liikenne- ja ympäristökeskus
Närings-, trafik- och miljöcentralen
Centre for Economic Development, Transport and the Environment

Nuoret työttömät ja nuorisotakuun toteutuminen Pohjois-Karjalassa

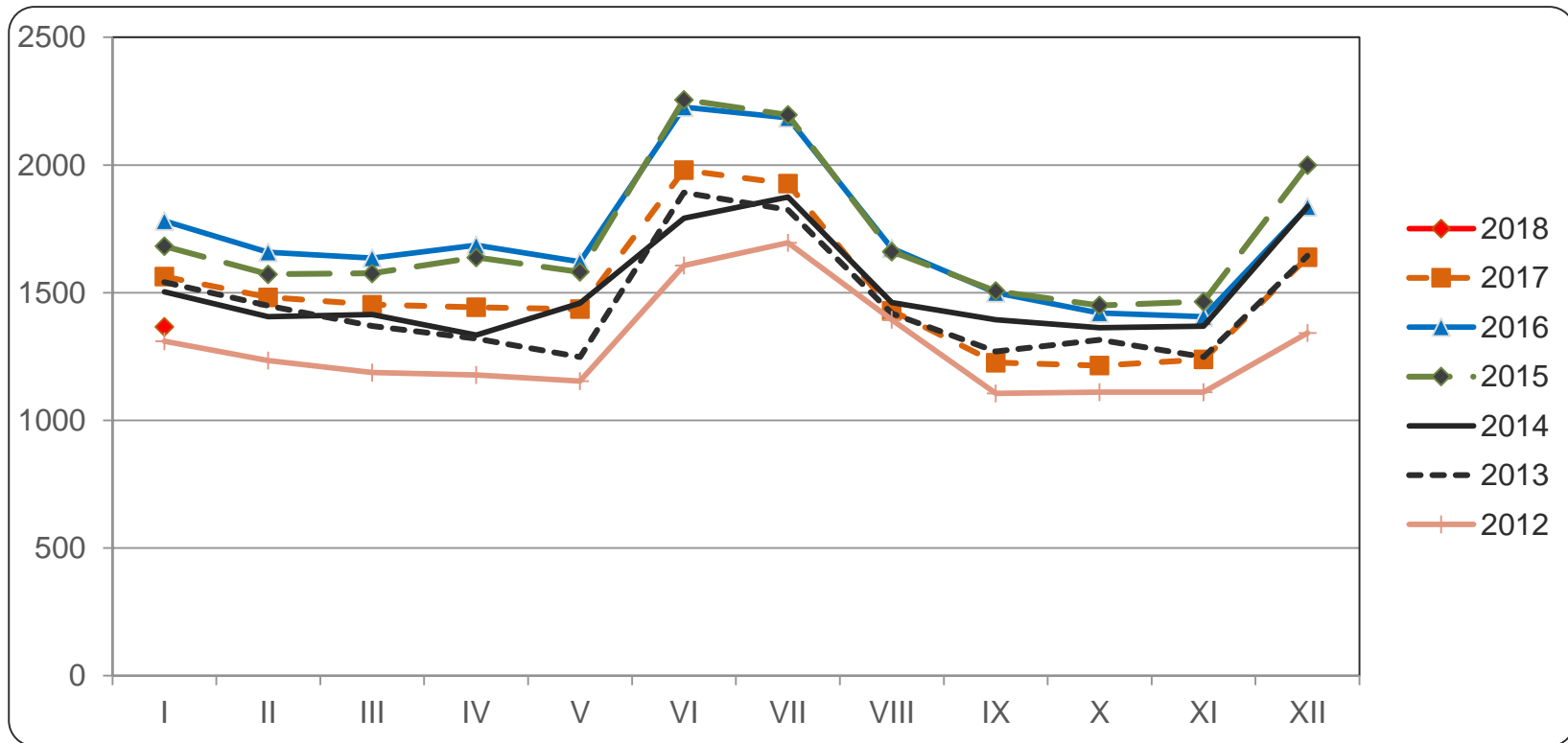
(tiedot työnhakijan asuinkunnan mukaan)

tammikuu 2018



Alle 25-vuotiaat työttömät työnhakijat Pohjois-Karjalassa vuosina 2012 - 2018

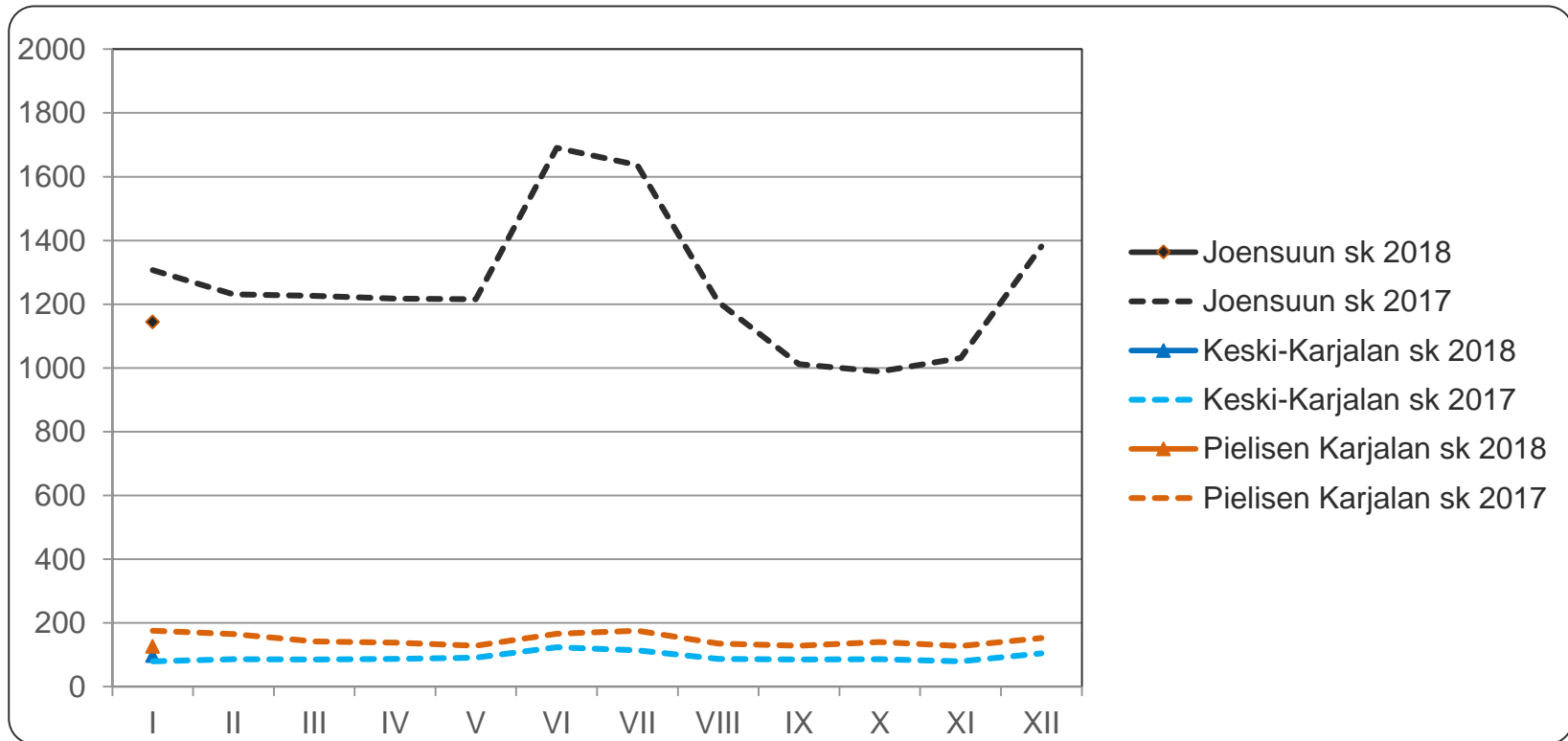
Lähde: TEM, työnvälitystilastot





Alle 25-vuotiaat työttömät työnhakijat seutukunnittain Pohjois-Karjalassa vuosina 2017 ja 2018

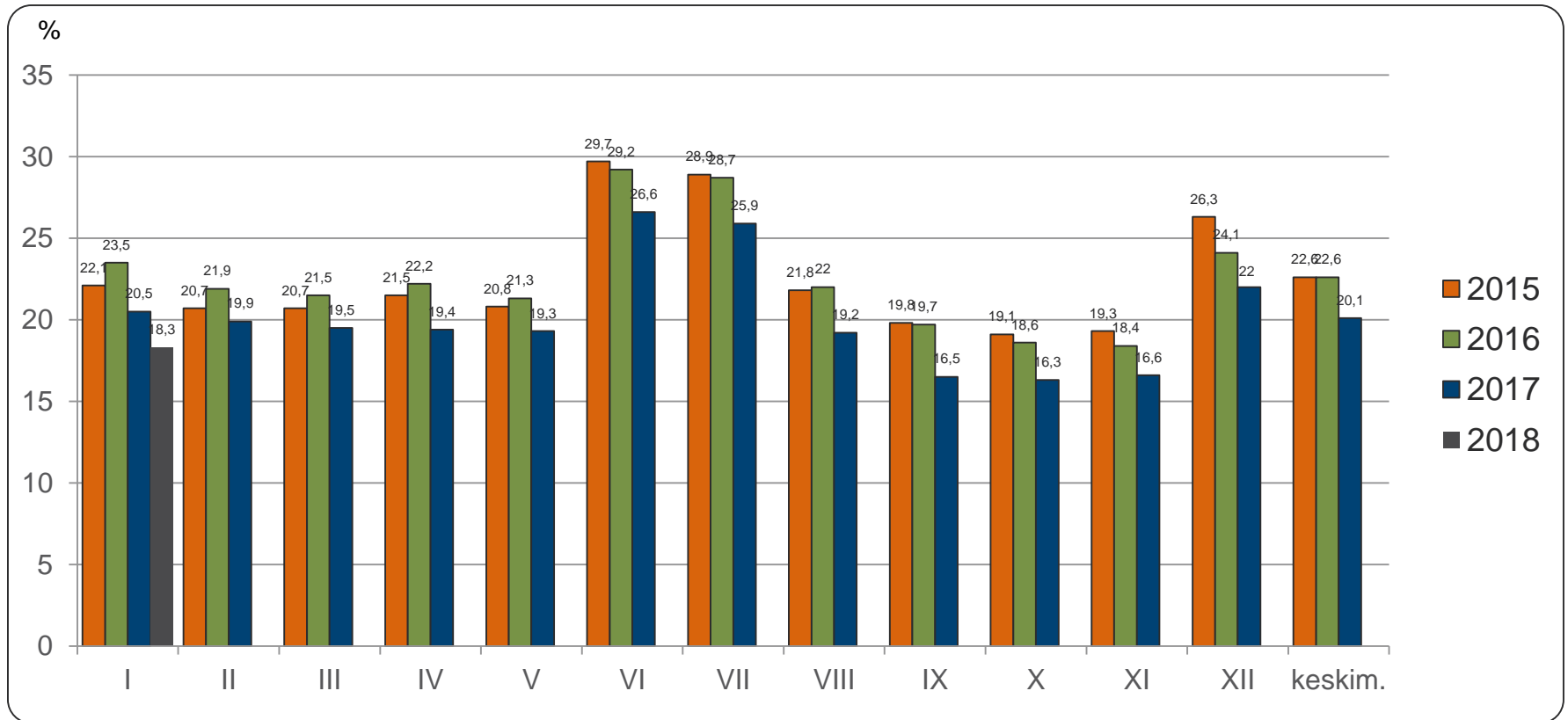
Lähde: TEM, työnvälitystilastot





Alle 25-vuotiaiden työttömien osuus vastaavan ikäisestä työvoimasta Pohjois-Karjalassa vuosina 2015 - 2018

Lähde: TEM, työnvälitystilastot (työttömät), Tilastokeskus, työssäkäyntitilasto (työvoima, vuonna 2017 käytetään v. 2015 lopullista tietoa)





Alle 25-vuotiaat työttömät koulutuksen ja sukupuolen mukaan Pohjois-Karjalassa tammikuussa 2017 ja 2018

Lähde: TEM, työnvälitystilastot

	tammikuu 2017			tammikuu 2018		
	<i>Yhteensä</i>	<i>Miehet</i>	<i>Naiset</i>	<i>Yhteensä</i>	<i>Miehet</i>	<i>Naiset</i>
Perusaste	231	152	79	235	159	76
Keski-aste, mistä	1238	780	458	1045	631	414
- <i>yo-tutkinto tai muu yleissiv.</i>	229	123	106	208	96	112
Korkea-aste	65	24	41	58	20	38
Koulutusaste tuntematon	29	16	13	29	14	15
Yhteensä	1563	972	591	1367	824	543
Ilman ammatillista koulutusta	31 %	30 %	34 %	35 %	33 %	37 %

Ammatillista koulutusta vailla oleviin on laskettu pelkän perusasteen tai yo-tutkinnon suorittaneet sekä ne nuoret, joiden koulutusaste on tuntematon



Alle 25-vuotiaiden aktivointiaste, tammikuu 2018

Lähde: TEM, työnvälitystilastot

	Koko maa	Pohjois-Karjala	Joensuun seutukunta	Keski-Karjalan sk	Pielisen Karjalan sk
Aktivointiaste	30,3	30,8	28,5	38,2	42,2
Työttömiä	35394	1367	1144	97	126
Palveluissa yht.	15354	608	456	60	92
- Työvoimakoulutuksessa	2218	56	51	-	-
- Valmennuksessa	527	88	75	-	10
- Työllistettynä	2881	139	100	14	25
- Kokeilussa	3035	135	113	11	11
- Vuorotteluvapaasijaisena	447	9	9	-	-
- Kuntouttavassa työtoiminn.	3126	122	73	23	26
- Omaeht.opiskelussa	3120	59	35	7	17

Aktivointiaste (%) = TE-palveluissa laskentapäivänä olleiden osuus palveluissa olleiden ja työttömien työnhakijoiden summasta.

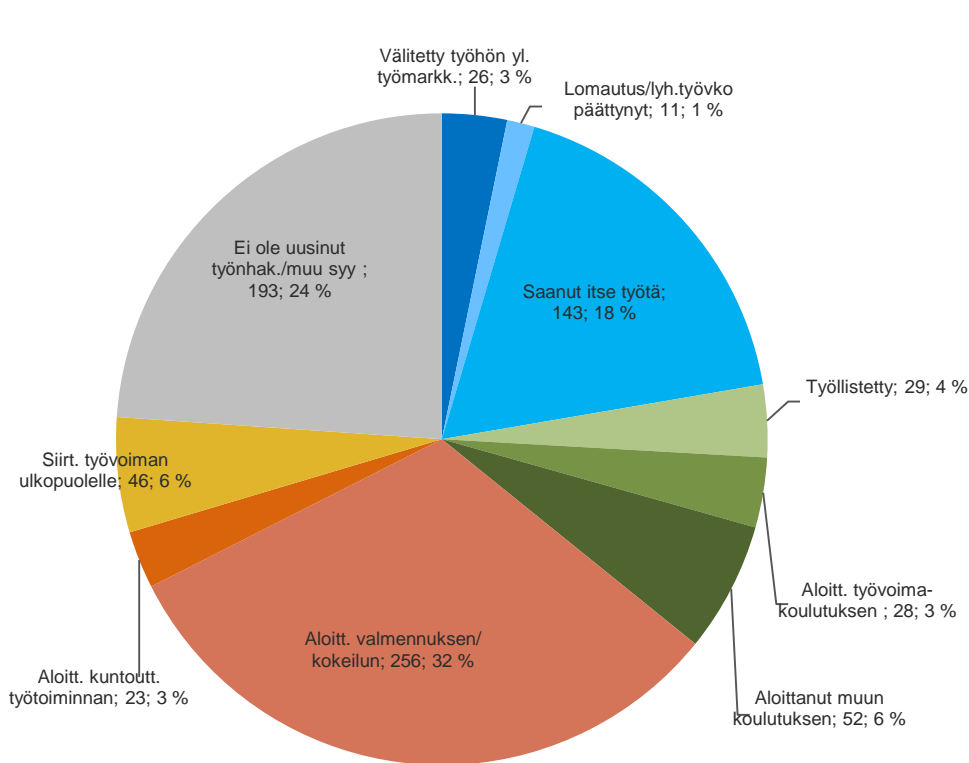
Työnvälitystilastoissa käytettävistä työttömien ja TE-palveluiden määrittelyistä tarkemmin Työ- ja elinkeinoministeriön internet-sivuilla osoitteessa

<http://www.tem.fi/tyo/tyonvalitystilasto/>

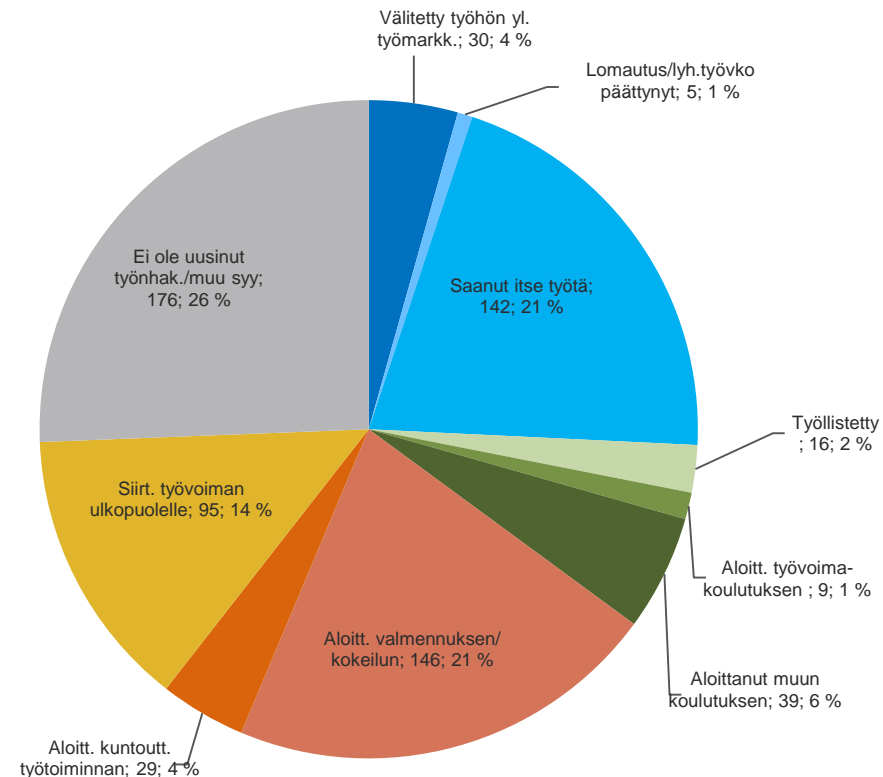


Alle 25-vuotiaiden päättyneet työttömyysjaksot työttömyyden päätymissyyden mukaan Pohjois-Karjalassa, tammikuussa 2017 ja 2018

Lähde: TEM, työnvälitystilastot



tammikuu 2017, päätt.jaksoja yht. 807



tammikuu 2018, päätt.jaksoja yht. 687



Alle 25-vuotiaiden ja 25-29 vuotiaiden vastavalmistuneiden virta yli 3 kk työttömyyteen tammikuussa 2017 ja 2018

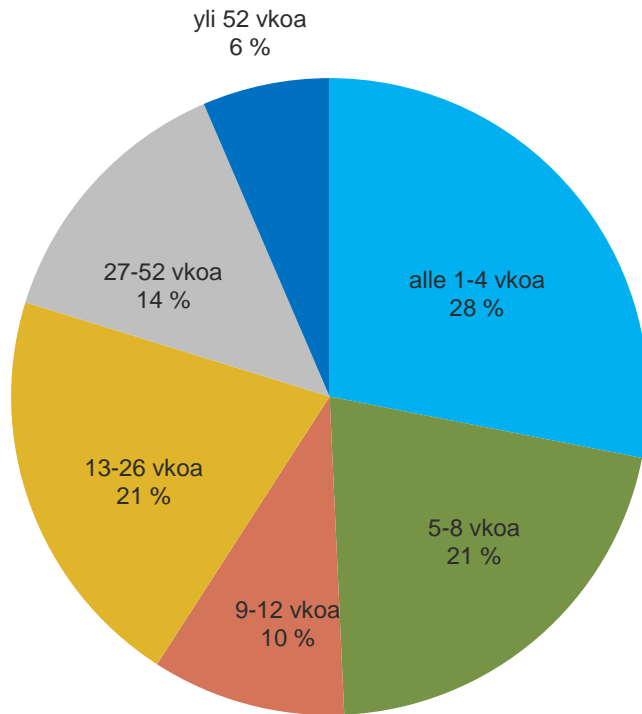
Lähde: TEM, työnvälitystilastot

Alle 25-vuotiaat	tammikuu 2017			tammikuu 2018		
	3 kk sitten alkaneet työttömyydet	Ylittää 3 kk	%	3 kk sitten alkaneet työttömyydet	Ylittää 3 kk	%
Koko maa	11401	4463	39,1	11756	3527	30,0
Pohjois-Karjala	463	167	36,1	383	144	37,6
Joensuun seutukunta	357	130	36,4	305	113	37,0
Keski-Karjalan seutukunta	40	13	32,5	25	11	44,0
Pielisen Karjalan seutukunta	66	24	36,4	53	20	37,7
25-29 vuotiaat vastavalmistuneet	tammikuu 2017			tammikuu 2018		
	3 kk sitten alkaneet työttömyydet	Ylittää 3 kk	%	3 kk sitten alkaneet työttömyydet	Ylittää 3 kk	%
Koko maa	930	374	40,2	766	231	30,2
Pohjois-Karjala	43	18	41,9	31	15	48,4

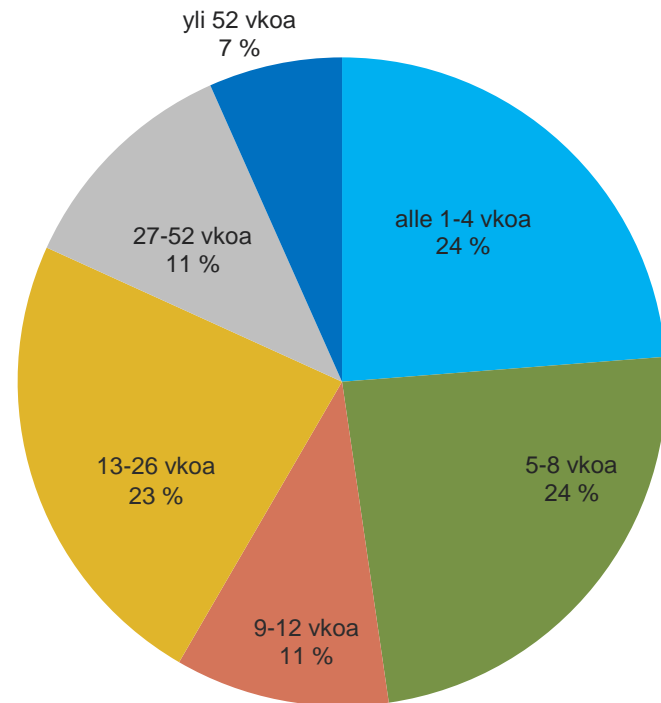


Alle 25 –vuotiaiden työttömyyden kesto tammikuussa 2017 ja 2018

Lähde: TEM, työnvälitystilastot



tammikuu **2017**, N=1563



tammikuu **2018**, N=1367