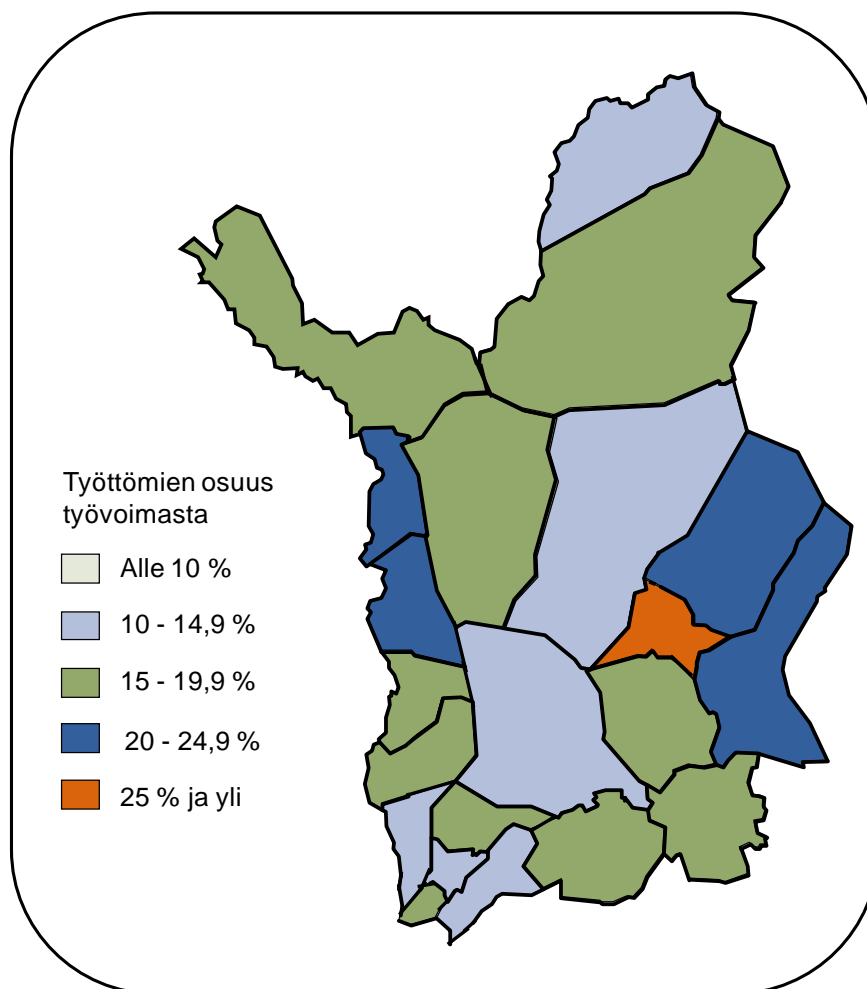




Lapin työllisyyskatsaus toukokuu 2014

Julkaisuvapaa tiistaina 24.6.2014 klo 9.00



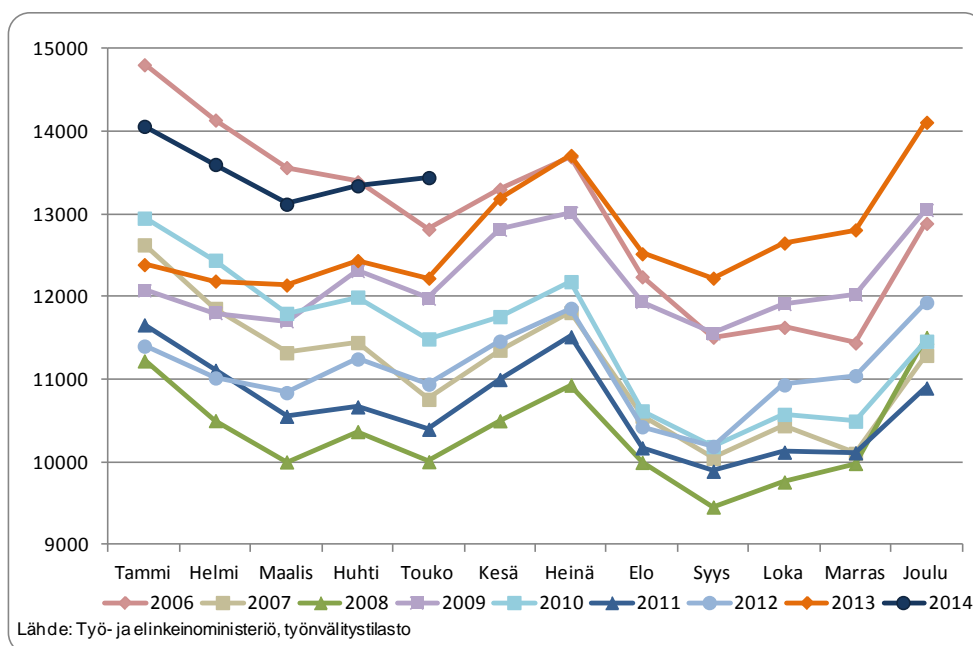
- Lapissa työttömiä 13 445 – toukokuun työttömien määrä viimeksi korkeampi vuonna 2005
- Työttömien osuus työvoimasta Lapissa alin Rovaniemen seutukunnassa ja korkein Itä-Lapissa
- Nuorten aktivointiaste nousut - TE-palveluilla aktivoituna 915 lappilaista nuorta
- TE-toimistoon ilmoitettuja avoimia työpaikkoja Lapissa yli 2 150
- Aktivointiasteeseen laskettaviin työ- ja elinkeinohallinnon palveluihin osallistui 4 410 lappilaista

Lapissa työttömiä 13 445 – toukokuun työttömien määrä viimeksi korkeampi vuonna 2005

Lapin ELY-keskuksen/työ- ja elinkeinotoimiston alueella oli toukokuun lopussa 13 445 työtöntä työnhakijaa ja työttömien osuus työvoimasta¹ 16,3 %. Työttömiä oli noin 100 (0,7 %) enemmän kuin huhtikuussa ja lähes 1 220 (10,0 %) enemmän kuin viime vuoden toukokuussa. Työttömien määrä on ollut toukokuussa viimeksi korkeampi vuonna 2005.

Työttömistä lähes 930 oli lomautettuja². Lomautettuja oli yli 100 (-10 %) vähemmän kuin kuukautta aiemmin, mutta vajaa 120 (14 %) enemmän kuin vuotta aiemmin. Koko maassa lomautettujen määrä on lisääntynyt yli kolmanneksella vuoden aikana.

Työnhakijoita Lapissa oli toukokuun lopussa yhteensä 24 860, joista työssä olevia 6 700, työvoiman ulkopuolella noin 4 180, työttömyyseläkkeellä lähes 390 ja lyhennetyllä työviikolla 145.



Kuva 1. Työttömät Lapissa kuukausittain vuosina 2006-2014

Koko maassa työttömiä oli toukokuun lopussa 302 240, mikä on 5 070 (-1,6 %) vähemmän kuin huhtikuussa ja 33 200 (12,3 %) enemmän kuin viime vuoden toukokuussa. Työttömyys lisääntyi vuodentakaiseen verrattuna edelleen eniten Uudellamaalla (18,5 %) ja vähiten Pohjois-Karjalassa (2 %). Työttömyyden kasvu oli koko maan keskimääräistä voimakkaampaa myös Kainuussa, Keski-Suomessa ja Kaakkois-Suomessa.

Työttömien osuus työvoimasta oli toukokuussa koko maassa 11,5 %, vaihdellen Pohjanmaan ELY-keskusalueen 7,4 %:sta Lapin 16,3 %:iin. 10 prosenttia alittui edelleen myös Etelä-Pohjanmaalla ja Uudellamaalla. Lapin lisäksi työttömien osuus työvoimasta ylitti 15 % Kainuussa ja Keski-Suomessa.

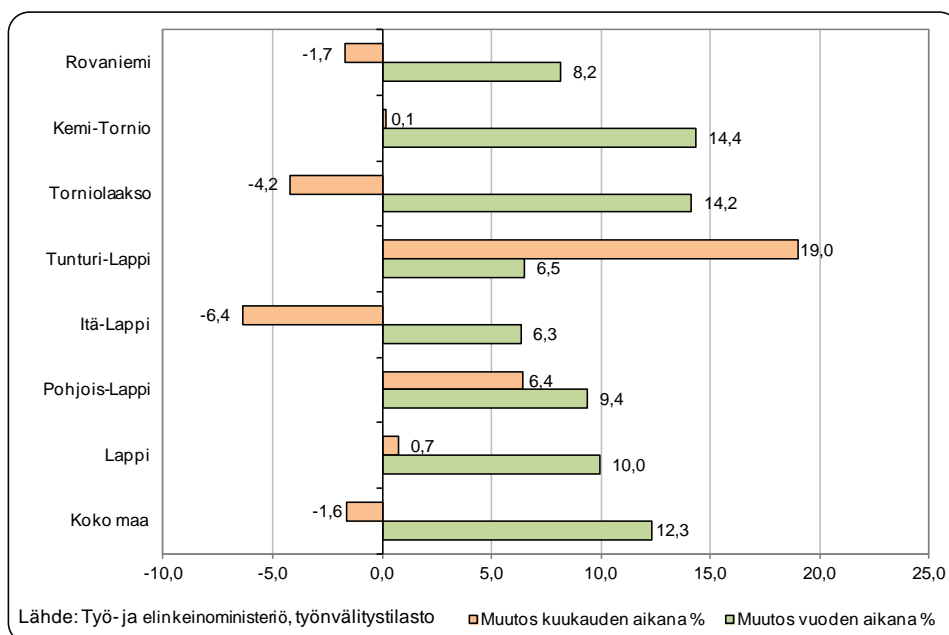
¹ Työvoimana käytetään Tilastokeskuksen työssäkäyntitilaston uusinta saatavilla olevaa tietoa. Tällä hetkellä työnvälitystilastoissa työvoimatiedoista ovat työssäkäyntitilaston vuoden 2012 ennakkotiedot.

² Sisältää kaikki 1.7.2013 alkaen alkaneet kokoaikaiset lomautukset, siihen asti vain henkilökohtaisesti lomautetut.

Työttömien osuus työvoimasta Lapissa alin Rovaniemen seutukunnassa ja korkein Itä-Lapissa

Työttömien osuus työvoimasta oli toukokuussa Lapissa alin Rovaniemen seutukunnassa (14,9 %) ja korkein Itä-Lapissa (20,2 %). Kunnittain tarkasteltuna työttömien osuus työvoimasta vaihteli Keminmaan 13,6 %:sta Pelkosenniemen 29,1 %:iin. Työttömien osuus työvoimasta alitti 15 % kuudessa Lapin kunnassa: Keminmaan lisäksi Utsjoella, Simossa, Torniossa, Sodankylässä ja Rovaniemellä. Pelkosenniemen lisäksi työttömien osuus työvoimasta ylitti 20 % Muoniossa, Kolarissa, Savukoskella ja Sallassa.

Kuukauden aikana työttömyys väheni Itä-Lapin, Torniolaakson ja Rovaniemen seutukunnissa. Kevätmatkailukauden päätyminen näkyi toukokuussa kausiluontoisena työttömyyden kasvuna Tunturi-Lapin lisäksi Pohjois-Lapissa. Vuoden takaiseen verrattuna työttömyys lisääntyi kaikissa Lapin seutukunnissa, eniten Kemi-Tornion alueella. Suhteellisesti vähiten työttömyys on lisääntynyt vuoden aikana Itä- ja Tunturi-Lapissa.



Kuva 2. Työttömyyden muutos (%) kuukauden ja vuoden aikana Lapissa seutukunnittain ja koko maassa

Nuorten aktiivointiaste nousut - TE-palveluilla aktivoituna 915 nuorta

Alle 25-vuotiaiden työttömien osuus ko. ikäluokan työvoimasta³ oli toukokuussa Lapissa 21,0 % ja koko maassa 14,0 %. Nuoria, alle 25 -vuotiaita työttömiä oli Lapissa toukokuun lopussa 1 740. Nuoria työttömiä oli runsas 90 (6 %) enemmän kuin huhtikuussa ja 45 (3 %) enemmän kuin viime vuoden toukokuussa. Koko maassa nuorten työttömyys kasvoi vuodentakaisesta 15 %. Nuorten aktiivointiaste⁴ oli toukokuun lopussa 34,4 %, noin 6 prosenttiyksikköä korkeampi kuin vuotta aiemmin. Aktiivointiasteeseen laskettaviin työ- ja elinkeinohallinnon palveluihin osallistui toukokuussa 915 lappilaista nuorta, 230 enemmän kuin vuotta aiemmin. Eniten on lisääntynyt nuorten työllistäminen palkkatuella, erityisesti yrityksiin. Toukokuun lopussa noin 380 nuorta työskenteli palkkatuella työllistettynä ja heistä yli 240 yrityksissä.

³ Työvoimana käytetään Tilastokeskuksen työssäkäyntitilaston uusinta kyseisenä ajankohtana saatavilla ollutta ikäryhmään perustuvaa alle 25-vuotiaiden työvoimaa. Tällä hetkellä työnvälitystilastoissa työvoimatiedoista ovat käytössä työssäkäyntitilaston vuoden 2012 ennakkotiedot.

⁴ Aktiivointiaste = Aktiivointiasteeseen laskettaviin työ- ja elinkeinohallinnon palveluihin osallistuvien osuus työttömien ja palveluissa olevien yhteensä määrästä

Työttömistä 1 270 oli 25-29-vuotiaita ja heistä lähes 140 nuorisotakuun piiriin kuuluvia vastavalmistuneita vuoden aikana tutkinnon suorittaneita.

Viisivuotiskäryhmittäin tarkasteltuna työttömiä oli eniten ikäryhmissä 55-59 ja 60-64-vuotiaat. Yli 55-vuotiaita työttömistä oli yhteensä noin 3 960 eli lähes 30 %. Vuoden takaiseen verrattuna työttömyys lisääntyi 60-64-vuotiaiden lisäksi eniten ikäryhmissä 30-34 ja 35-39-vuotiaat. Ikäryhmissä 20-24 ja 25-29 -vuotiaat työttömien määrä oli lähes sama kuin vuotta aiemmin.

Lapin työttömistä yli 5 400 (40 %) oli ollut työttömänä yhdenjaksoisesti (3 530) tai viimeisten kuudentoista kuukauden työttömyysjaksot yhteenlaskien yli vuoden (yli 1 870), mikä on lähes 1 080 eli neljänneksen enemmän kuin vuotta aiemmin. Pitkäaikaistyöttömyys kasvaa Lapissa voimakkaammin kuin koko maassa. Yhdenjaksoisesti yli vuoden työttömänä olleita pitkäaikaistyöttömiä oli toukokuussa 890 eli yli kolmannes enemmän kuin vuotta aiemmin. Pitkäaikaistyöttömistä useampi kuin joka kolmas oli yli 60 – vuotias.

Toukokuun aikana työttömyys väheni rakennus-, maa- ja metsätalous- ja teollisessa työssä. Työttömyys kasvoi kuukauden aikana voimakkaimmin palvelutyössä ja terveydenhuolto- ja sosiaalialalla. Vuoden takaiseen verrattuna työttömyys on lisääntynyt muualla luokittelemattoman työn ryhmää lukuun ottamatta kaikissa muissa pääammattiryhmissä. Työttömyys on lisääntynyt suhteellisesti eniten terveydenhuolto- ja sosiaalialan sekä tieteellisen, teknisen ja taiteellisen työn pääammattiryhmissä. Määrällisesti suurin työttömyyden kasvu on ollut vuoden aikana rakennusalaalla.

TE-toimistoon ilmoitettuja avoimia työpaikkoja Lapissa yli 2 150

Lapissa oli toukokuussa avoinna kaikkiaan yli 2 150 TE-toimistoon ilmoitettua työpaikkaa. Uusia avoimia työpaikkoja TE-toimistoon ilmoitettiin kuukauden aikana runsas 850, mikä on 200 eli lähes viidenneksen vähemmän kuin viime vuoden toukokuussa.

Kuukauden aikana avoinna olleista työpaikoista yli 1 580 eli kolme neljäsosaa oli yrityksissä ja runsas 20 % kuntasektorilla. Työn kestoltaan työpaikoista 30 % oli yli vuoden ja 45 % alle kolme kuukautta. Eniten avoimia työpaikkoja oli puutarhatyössä, myyntiedustus- ja puhelinmyynnin, terveyden- ja sairaanhoitotyön, talonrakennustyön, opetusalan, majoitus- ja ravintola-alan ja siivoojan tehtävissä.

Aktivointiasteeseen laskettaviin työ- ja elinkeinohallinnon palveluihin osallistui 4 410 lappilaista

Aktivointiasteeseen laskettaviin työ- ja elinkeinohallinnon palveluihin osallistui toukokuun lopussa lähes 4 410 lappilaista, mikä 5,3 % Lapin työvoimasta. Palveluihin osallistuvia oli 275 (7 %) enemmän kuin vuotta aiemmin. Aktivointiaste⁵ oli toukokuun lopussa Lapissa 24,7 % ja koko maassa 29,6 %.

Palveluihin osallistuvista noin 1 820 oli koulutuksessa, joista yli 910 osallistui työvoimakoulutukseen ja lähes 910 omaehtoiseen opiskeluun työttömyysetuudella. Työllistettynä oli 1 490 henkilöä, joista runsas 970 yksityisellä sektorilla, 465 kuntasektorilla ja noin 50 valtiolla. Työllistettyjen määrä oli lähes 370 eli kolmanneksen suurempi kuin vuotta aiemmin, lisäyksestä yksityissektorin osuus oli 230.

Työllistetyistä runsas 550 työskenteli yrityksissä ja yli 150 oli starttirahalla yritystoiminnan aloittaneita. Työllistämistoimenpide tai työvoimakoulutus oli lähes 40 henkilön osalta rahoitettu ESR-rahoituksella.

Kuntouttavassa työtoiminnassa oli toukokuun lopussa noin 400 ja vuorotteluvapaasijaisena lähes 360 lappilaista. Työ- ja koulutuskokeiluun osallistui yli 290 ja valmennukseen 50 henkilöä.

⁵ Aktivointiaste = Aktivointiasteeseen laskettaviin työ- ja elinkeinohallinnon palveluihin osallistuvien osuus työttömien ja palveluissa olevien yhteensä määrästä

Työllisyystilanne 2014 toukokuun lopussa (I) ja toimiston toiminta toukokuun aikana (II)

Lappi

I TILANNE KUUKAUDEN LOPUSSA		Toukokuu 2014	Toukokuu 2013	M U U T O S	
				HENK.	%
A. TYÖNHAKIJAT					
1.	Työttömät työnhakijat	13 445	12 228	1 217	10,0
	- joista henkilökohtaisesti lomautetut	927	811	116	14,3
2.	Lyhennetyllä työviikolla	145	92	53	57,6
3.	Työssä olevat yhteensä	6 700	4 856	1 844	38,0
	- joista yleisillä työmarkkinoilla	5 296	3 804	1 492	39,2
	- joista työllistettynä	1 404	1 052	352	33,5
4.	Työvoiman ulkopuolella	4 182	3 766	416	11,0
	- joista työllistymistä edist.palvelussa	741	642	99	15,4
	- joista koulutuksessa	2 091	1 224	867	70,8
5.	Työttömyyseläkettä saavat	386	903	-517	-57,3
1. - 5.	Kaikki työnhakijat yhteensä	24 858	21 845	3 013	13,8
B TYÖVOIMAN KYSYNTÄ					
1.	Avoimet työpaikat yhteensä	970	970	0	0,0
	- joista yli kuukauden avoinna olleet	391	365	26	7,1
	- joista yli 2 kuukautta avoinna olleet	267	222	45	20,3
C PALVELUISSA					
1.	Valtiolle työllistetyt	51	19	32	168,4
2.	Kuntiin työllistetyt	465	359	106	29,5
3.	Yksityiselle sektorille työllistetyt	974	744	230	30,9
1. - 3.	Työllistetyt yhteensä	1 490	1 122	368	32,8
4.	Työvoimakoulutuksessa	912	1 030	-118	-11,5
5.	Valmennuksessa	50	5	45	900,0
6.	Työ-/koulutuskokeilussa	292	286	6	2,1
7.	Työharjoittelussa/työelämävalmennuks.	0	9	-9	-100,0
8.	Vuorotteluvapaasijaisena	358	380	-22	-5,8
9.	Kuntouttavassa työtoiminnassa	399	447	-48	-10,7
10.	Omaehtoisessa opiskelussa	907	854	53	6,2
1. - 10.	Palveluissa yhteensä	4 408	4 133	275	6,7
D. TYÖTTÖMYYDEN RAKENNE					
1.	Työttömät naiset	5 323	4 811	512	10,6
2.	Työttömät miehet	8 122	7 417	705	9,5
3.	Alle 25-vuotiaat työttömät	1 743	1 698	45	2,7
4.	Yli 50-vuotiaat työttömät	5 638	5 075	563	11,1
5.	Pitkäaikaistyöttömät	3 531	2 640	891	33,8
E. TOIMEENTULOTURVA					
1.	Työttömiä työttömyyskassojen jäseniä	7 232	6 420	812	12,6
II. TOIMINTA KUUKAUDEN AIKANA					
1.	Työttömät työnhakijat	15 623	14 549	1 074	7,4
2.	Muut työnhakijat	10 339	8 708	1 631	18,7
1. - 2.	Työnhakijat yhteensä	25 962	23 257	2 705	11,6
3.	Kuukauden kaikki työpaikat	2 154	2 041	113	5,5
	Kuukauden uudet työpaikat	853	1 054	-201	-19,1
	Täyttyneet työpaikat	1 227	1 076	151	14,0
	- joista toimiston hakijalla täytt.	246	257	-11	-4,3
4.	Alkaneet työttömyysjaksot	2 754	3 045	-291	-9,6
5.	Päättyneet työttömyysjaksot	2 451	3 145	-694	-22,1
6.	Uudet työllistämiset	289	251	38	15,1
7.	Aloittanut työvoimakoulutuksen	166	74	92	124,3

Työttömät työnhakijat seutukunnittain

SEUTUKUNTA	TYÖTTÖMÄT TYÖNHAKIJAT					MUUTOS			
	Yhteensä	Alle 25-v.	Pitkäaikais-työttömät	Lomautetut	Työttömien osuus työvoimasta, %	kuukauden aikana		vuoden aikana *	
						Henk.	%	Henk.	%
Itä-Lappi	1 492	105	482	95	20,2	-102	-6,4	89	6,3
Kemi-Tornio	4 125	649	1 014	296	15,8	6	0,1	518	14,4
Pohjois-Lappi	1 305	100	304	105	16,7	79	6,4	112	9,4
Rovaniemi	4 623	706	1 388	274	14,9	-81	-1,7	349	8,2
Torniolaakso	524	52	136	47	16,1	-23	-4,2	65	14,2
Tunturi-Lappi	1 376	131	207	110	19,8	220	19,0	84	6,5
Lappi	13 445	1 743	3 531	927	16,3	99	0,7	1 217	10,0
Koko maa	302 243	37 833	87 155	21 380	11,5	-5 070	-1,6	33 198	12,3

* verrattuna edellisen vuoden vastaavaan kuukauteen

Työttömät työnhakijat ammattiryhmittäin

		Touko 2014	Huhti 2014	Touko 2013	MUUTOS			
					kuukauden aikana		vuoden aikana *	
					Henk.	%	Henk.	%
0	Tieteellinen, tekninen ja taiteellinen työ	1 378	1 331	1 167	47	3,5	211	18,1
1	Terveystenhoito, sosiaaliala	1 164	1 058	966	106	10,0	198	20,5
2	Hallinto-, toimisto-, matkailu- ja it-alan työ	1 238	1 199	1 160	39	3,3	78	6,7
3	Kaupallinen työ	845	826	731	19	2,3	114	15,6
4	Maa- ja metsätaloustyö, kalastusala	721	785	617	-64	-8,2	104	16,9
5	Kuljetus ja liikenne	583	575	560	8	1,4	23	4,1
6	Rakennus- ja kaivosala	2 067	2 270	1 832	-203	-8,9	235	12,8
7 - 8	Teollinen työ	2 520	2 584	2 386	-64	-2,5	134	5,6
9	Palvelutyö	1 708	1 551	1 568	157	10,1	140	8,9
X	Muulla luokittelematon työ	1 221	1 167	1 241	54	4,6	-20	-1,6
	Yhteensä	13 445	13 346	12 228	99	0,7	1 217	10,0

* verrattuna edellisen vuoden vastaavaan kuukauteen

TE-toimistoon ilmoitetut avoimet työpaikat Lapissa

Ammattiryhmä	Kuukauden aikana avoinna	- joista kuukauden uudet
0 Tieteellinen, tekninen ja taiteellinen työ	211	139
1 Terveystenhoito, sosiaaliala	366	155
2 Hallinto-, toimisto-, matkailu- ja it-alan työ	115	64
3 Kaupallinen työ	381	157
4 Maa- ja metsätaloustyö, kalastusala	324	10
5 Kuljetus ja liikenne	50	36
6 Rakennus- ja kaivosala	207	100
7 - 8 Teollinen työ	87	44
9 Palvelutyö	413	148
Yhteensä	2 154	853

TAULU 1. LASKENTAPÄIVÄN AVOIMET TYÖPAIKAT, TYÖTTÖMÄT TYÖNHAKIJAT JA MUUT TYÖNHAKIJAT

ELY-KESKUS(K): 13 LAPPI

	TOUKOKUU 2014	HUHTIKUU 2014	MUUTOS	2014 TOUKOKUU/ 2014 HUHTIKUU %	TOUKOKUU 2013	MUUTOS	2014 TOUKOKUU/ 2013 TOUKOKUU %
AVOIMET TYÖPAIKAT	970	1352	-382	-28,3	970	0	0,0
KAIKKI TYÖNHAKIJAT	24858	24460	398	1,6	21845	3013	13,8
KAIKKI TYÖTTÖMÄT TYÖNHAKIJAT	13445	13346	99	0,7	12228	1217	10,0
TYÖTTÖMIEN TYÖNHAKIJOIDEN OSUUS TYÖVOIMASTA, %	16,3	16,2			14,8		
TYÖTTÖMÄT NAISET	5323	4971	352	7,1	4811	512	10,6
TYÖTTÖMÄT MIEHET	8122	8375	-253	-3,0	7417	705	9,5
ALLE 25-VUOTIAAT	1743	1649	94	5,7	1698	45	2,7
ALLE 20-VUOTIAAT	301	254	47	18,5	268	33	12,3
YLI 50-VUOTIAAT	5638	5704	-66	-1,2	5075	563	11,1
PITKÄAIKAISTYÖTTÖMÄT	3531	3462	69	2,0	2640	891	33,8
VAMM./PITKÄAIK.SAIR.TYÖTTÖMÄT	1542	1540	2	0,1	1528	14	0,9
ULKOMAALAISET TYÖTTÖMÄT	531	488	43	8,8	438	93	21,2
TYÖTTÖMÄT KASSOJEN JÄSENET	7232	7261	-29	-0,4	6420	812	12,6
TYÖTTÖMÄT ILMAN LOMAUTETTUJA	12518	12315	203	1,6	11417	1101	9,6
LOMAUTETUT	927	1031	-104	-10,1	811	116	14,3
LYHENNETYLLÄ TYÖVIKOLLA	145	143	2	1,4	92	53	57,6
TYÖSSÄ OLEVAT TYÖNH. PL.PALVEL.	5296	5152	144	2,8	3804	1492	39,2
TYÖTTÖMYYSELÄKKEELLÄ	386	431	-45	-10,4	903	-517	-57,3
TYÖLLISTYMISTÄ EDIST. PALVELUSSA	741	798	-57	-7,1	642	99	15,4
TYÖLLISTETYT	1490	1418	72	5,1	1131	359	31,7
TYÖVOIMAKOULUTUKSESSA	912	1035	-123	-11,9	1030	-118	-11,5

TK14A TYÖNVÄLITYSTILASTO, TILANNEKATSAUS 30.05.2014

TAULU 14A. TYÖTTÖMÄT TYÖNHAKIJAT JA AVOIMET TYÖPAIKAT KUNNITTAIN

ELY-KESKUS: 13 LAPPI

KUNTA	TYÖVOIMA	TYÖTTÖMIEN TYÖNHAKIJOIDEN OSUUS TYÖ- VOIMASTA, %	TYÖTTÖMÄT TYÖNHAKIJAT			ALLE 20- VUOTIAAT	ALLE 25- VUOTIAAT	YLI 50- VUOTIAAT	PITKÄAIK.- TYÖTTÖMÄT	VAMM. JA PITKÄAIK. SAIRAAT	AVOIMET TYÖ- PAIKAT
			YHTEENSÄ	MIEHET	NAISET						
ENONTEKIÖ	895	19,3	173	110	63	..	9	97	39	18	8
INARI	3234	19,7	636	429	207	5	51	311	155	48	64
KEMI	9408	17,9	1 688	934	754	46	291	559	386	149	77
KEMIJÄRVI	3294	19,9	654	453	201	12	54	362	234	87	23
KEMINMAA	3942	13,6	535	294	241	11	73	214	140	54	19
KITTLÄ	3195	17,5	558	318	240	10	62	207	78	52	94
KOLARI	1791	22,4	402	228	174	..	35	192	61	45	25
MUONIO	1058	23,0	243	167	76	..	25	98	29	13	14
PELKOSENNIEMI	426	29,1	124	81	43	..	10	70	27	14	..
PELLO	1504	16,3	245	157	88	5	21	138	50	33	20
POSIO	1541	16,7	258	169	89	..	18	144	93	57	14
RANUA	1616	18,1	292	188	104	6	33	159	76	49	19
ROVANIEMI	29361	14,8	4 331	2 630	1 701	101	673	1 608	1 312	521	375
SALLA	1620	21,0	341	236	105	..	19	211	88	53	8
SAVUKOSKI	520	22,1	115	79	36	67	40	14	6
SIMO	1369	14,5	199	95	104	5	19	94	60	17	7
SODANKYLÄ	4047	14,7	595	374	221	8	45	291	132	54	49
TERVOLA	1321	17,1	226	140	86	6	23	98	38	17	..
TORNIO	10095	14,6	1 477	799	678	61	243	538	390	203	102
UTSJOKI	512	14,5	74	57	17	0	..	32	17	6	22
YLITORNIO	1742	16,0	279	184	95	5	31	148	86	38	17
YHTEENSÄ	82491	16,3	13 445	8 122	5 323	301	1 743	5 638	3 531	1 542	970

.. = TIETOA EI OLE SAATU, SE ON LIIAN EPÄVARMA ESITETTÄVÄKSI TAI SE ON SALASSAPITOSÄÄNNÖN ALAINEN

Lisätietoja:

Lapin elinkeino-, liikenne- ja ympäristökeskus

Elinkeinot, työvoima, ja osaaminen –vastuualue, email: [etunimi.sukunimi\(at\)ely-keskus.fi](mailto:etunimi.sukunimi(at)ely-keskus.fi)

Yksikön päällikkö Tiina Keränen, 0295 037 063

Tutkija Tuula Uusipaavalniemi, 0295 037 142

Tietoassistentti Satu Takoja, 0295 037 131

Lapin työ- ja elinkeinotoimisto, email: [etunimi.sukunimi\(at\)te-toimisto.fi](mailto:etunimi.sukunimi(at)te-toimisto.fi)

Palvelujohtaja Tero Hyttinen, 0295 039 560

Lähde: Työ- ja elinkeinoministeriö, Työnvälitystilasto

Työnvälitystilastotietoja on saatavissa ELY-keskuksittain, seutukunnittain ja kunnittain myös

ToimialaOnlineen vapaasti saatavilla olevista aineistoista osoitteesta: <http://www2.toimialaonline.fi/>

kohdasta Tilastokanta/Työmarkkinat/Työnvälitystilastot

Tammikuun 2013 työllisyyskatsauksesta lähtien työllisyyskatsaus on tuotettu kaikkien tietojen osalta työnvälitystilaston kuntapohjaisia tietoja käyttäen.

NÄKYMIÄ KESÄKUUN | 2014

**LAPIN TYÖLLISYYSKATSAUS
TOUKOKUU 2014**

Lapin elinkeino-, liikenne- ja ympäristökeskus

24.6.2014 | Elinkeinot, työvoima ja osaaminen –vastuualue