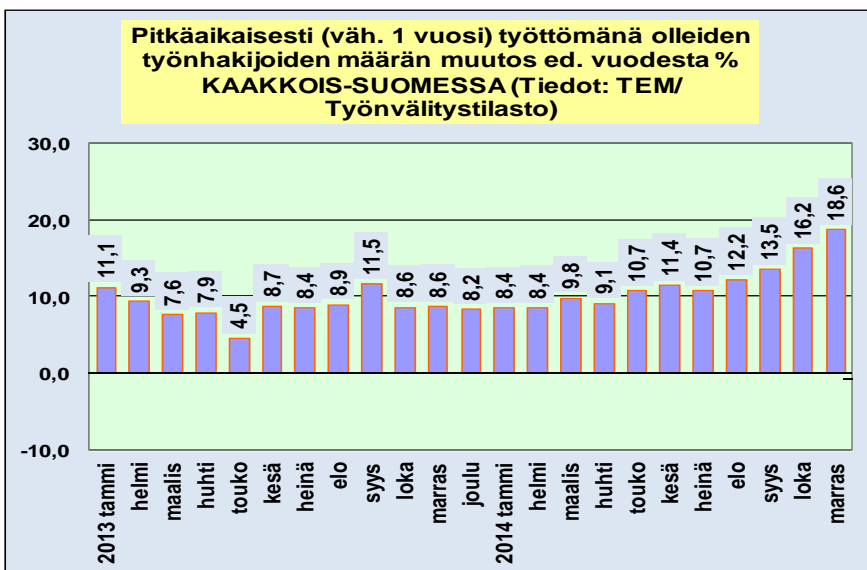
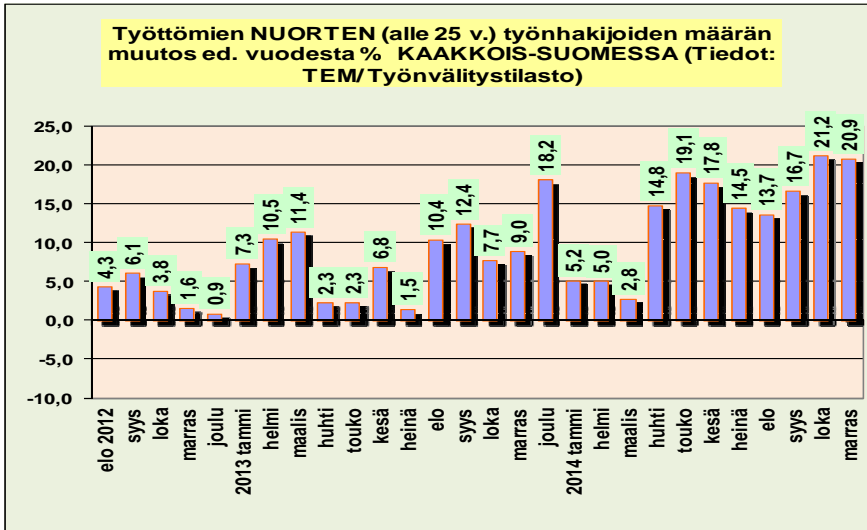




kuin vuosi sitten. Nuorten työttömyys kasvaa tällä hetkellä Kaakkois-Suomessa nopeammin kuin Suomessa keskimäärin (keskimääräinen kasvu +15,1 %). Nuorilla on usein hyvä koulutustausta, mutta pääsy ensimmäisiin työpaikkoihin on vaikeaa. Taantuman aikana mm. korkeakoulututkinnon suorittaneiden työttömyys on lisääntynyt enemmän kuin kokonaistyöttömyys.

Työmarkkinoiden jähmeyttä ja työmahdollisuuksien puutetta osoittaa myös pitkäaikaistyöttömyyden tuntuva kasvu. Vähintään vuoden yhtäjaksoisesti työttömänä olleita on sekä Kaakkois-Suomessa että keskimäärin koko maassa miltei 19 % vuoden takaista enemmän.



Työnhakijoiden ammattiryhmistä pienimmät työttömyyden kasvuluvut (runsas viisi prosenttia) ovat prosessi- ja kuljetustyössä, rakennus- ja korjaustyössä sekä maanviljely- ja metsätyössä. Myynti- ja palvelutyön ammattiryhmässä on puolestaan työttömiä lähes 19 % ja asiantuntijatehtävissä 14 % enemmän kuin vuosi sitten marraskuussa. Tämä osoittaa työttömyyden siirtymistä aiempaa selvemmin palveluammattien suuntaan.

Avautuneiden työpaikkojen määrä väheni marraskuussa Kaakkois-Suomessa lähes 9 %. Määrällisesti eniten paikkoja oli avoinna palvelu- ja myyntityössä ja asiantuntijatehtävissä. Näissä ryhmissä myös työttömien määrä on kasvanut eniten, joten työmahdollisuuksia ei ole ollut tarjolla yhtä paljon kuin työnhakijoita. Osa paikoista on joulujaksun sesonkiin liittyviä ja kaikkia ei ole täytetty vielä marraskuun puolella.

Seuraava, joulukuun 2014 tilannetta käsittelevä katsaus ilmestyy tiistaina 20.1.2015.

## Työttömät työnhakijat ja avoimet työpaikat kunnittain

TYÖNVÄLITYSTILASTO, TILANNEKATSAUS

28.11.2014

### TYÖTTÖMÄT TYÖNHAKIJAT JA AVOIMET TYÖPAIKAT KUNNITTAIN

KAAKKOIS-SUOMEN ELY-KESKUS

KUNTA JA SEUTUKUNTA	Työvoima 1)	Kaikki työn- hakijat	Työttömät työnhakijat (ml. lomautetut)					Työttömien osuus %	Työttö- mistä lomau- tetut	Kuukauden uudet avoimet työpaikat	
			Yhteensä	työttömien muutos vuoteen %	Työttömistä naiset %	Alle 25- vuotiaat	Yli vuo- den tyött. olleet			luku- määrä	muutos ed. vuoteen %
<b>KAAKKOIS-SUOMI YHT.</b>	<b>143 320</b>	<b>39 006</b>	<b>21 307</b>	<b>10,1%</b>	<b>42,2</b>	<b>3 014</b>	<b>6 142</b>	<b>14,9</b>	<b>1 478</b>	<b>1 197</b>	<b>-8,6</b>
IITTI	3 216	738	422	18,2%	44,3	43	136	13,1	35	11	0,0
KOUVOLA	40 019	10 571	5 854	7,7%	40,7	907	1 687	14,6	418	411	36,5
Kouvolan seutukunta	43 235	11 309	6 276	8,3%	41,0	950	1 823	14,5	453	422	35,3
HAMINA	9 500	2 609	1 288	3,9%	44,5	179	352	13,6	110	57	-46,2
MIEHIKKÄLÄ	849	180	86	10,3%	41,9	6	30	10,1	9	1	-66,7
VIROLAHTI	1 486	324	151	43,8%	33,8	19	32	10,2	24	2	-80,0
KOTKA	24 876	8 016	4 521	7,3%	42,8	599	1 434	18,2	289	187	-22,1
PYHTÄÄ	2 456	514	302	13,5%	43,7	35	93	12,3	25	5	0,0
Kotka-Haminan seutukunta	39 167	11 643	6 348	7,6%	43,0	838	1 941	16,2	457	252	-30,8
<b>KYMENLAAKSO</b>	<b>82 402</b>	<b>22 952</b>	<b>12 624</b>	<b>7,9%</b>	<b>42,0</b>	<b>1 788</b>	<b>3 764</b>	<b>15,3</b>	<b>910</b>	<b>674</b>	<b>-0,3</b>
IMATRA	12 528	3 910	2 063	17,6%	41,0	331	451	16,5	136	103	-20,8
RAUTJÄRVI	1 458	380	241	29,6%	39,4	37	76	16,5	12	2	-71,4
RUOKOLAHTI	2 377	479	283	4,4%	45,2	20	82	11,9	17	1	-75,0
PARIKKALA	2 252	541	304	1,3%	44,4	33	86	13,5	27	13	44,4
Imatran seutukunta	18 615	5 310	2 891	15,1%	41,6	421	695	15,5	192	119	-20,7
LAPPEENRANTA	34 801	9 181	4 944	12,6%	42,9	714	1 421	14,2	306	395	-15,4
LEMI	1 414	293	163	31,5%	44,2	23	45	11,5	16	0	-100,0
LUUMÄKI	2 172	487	244	1,7%	41,8	22	83	11,2	15	4	-33,3
TAIPALSAARI	2 361	443	259	30,8%	43,2	30	67	11,0	22	5	-28,6
SAVITAIPALE	1 555	340	182	-2,2%	40,1	16	67	11,7	17	0	-100,0
Lappeenrannan seutukunta	42 303	10 744	5 792	12,7%	42,9	805	1 683	13,7	376	404	-16,4
<b>ETELÄ-KARJALA</b>	<b>60 918</b>	<b>16 054</b>	<b>8 683</b>	<b>13,5%</b>	<b>42,5</b>	<b>1 226</b>	<b>2 378</b>	<b>14,3</b>	<b>568</b>	<b>523</b>	<b>-17,4</b>
<b>KOKO MAA</b>	<b>2 621 312</b>	<b>591 202</b>	<b>326 506</b>	<b>10,3%</b>	<b>42,5</b>	<b>41 404</b>	<b>94 459</b>	<b>12,5</b>	<b>26 914</b>	<b>32 249</b>	<b>8,2</b>

1) Työvoimana on Tilastokeskuksen työssäkäyntitilaston uusien kyseisenä ajankohtanasaatavilla oleva työvoima, joka on yleensä kaksi vuotta vanha.

.. = TIETOA EI OLE SAATU, SE ON LIIAN EPÄVARMA ESITETTÄVÄKSI TAI SE ON SALASSAPITOSÄÄNNÖN ALAINEN

Lähde: Työ- ja elinkeinoministeriö, Työvälistilasto

## Työttömät työnhakijat (mukana lomautetut) ja avoimet työpaikat ammattiryhmittäin ja seutukunnittain

TYÖNVÄLITYSTILASTO, TILANNEKATSAUS 28.11.2014

### TYÖTTÖMÄT TYÖNHAKIJAT (mukana lomautetut) JA AVOIMET TYÖPAIKAT AMMATTIRYHMITÄIN JA SEUTUKUNNITTAIN

KAAKKOIS-SUOMEN ELY-KESKUS

Seutukunta AMMATTILUOKKA  
1 2 3 4 5 6 7 8 9 0 X YHTEENSÄ

KAAKKOIS-SUOMI YHT.	TYÖTTÖMÄT	137	1 900	2 268	1 295	3 609	589	4 504	2 294	1 972	7	2 732	21 307
	PAIKAT	4	123	273	48	316	4	76	26	124	0	23	1 017

Kouvola seutukunta	TYÖTTÖMÄT	37	532	660	378	959	204	1 405	639	573	2	887	6 276
	PAIKAT	1	46	108	19	125	1	16	7	20	0	5	348

Kotka-Haminan seutukunta	TYÖTTÖMÄT	42	514	680	362	1 122	157	1 252	708	701	4	806	6 348
	PAIKAT	3	36	42	4	66	0	17	10	43	0	10	231

KYMENLAAKSO	TYÖTTÖMÄT	79	1 046	1 340	740	2 081	361	2 657	1 347	1 274	6	1 693	12 624
	PAIKAT	4	82	150	23	191	1	33	17	63	0	15	579

Imatran seutukunta	TYÖTTÖMÄT	15	242	328	163	495	84	638	358	225	0	343	2 891
	PAIKAT	0	12	18	1	30	3	4	2	32	0	1	103

Lappeenrannan seutukunta	TYÖTTÖMÄT	43	612	600	392	1 033	144	1 209	589	473	1	696	5 792
	PAIKAT	0	29	105	24	95	0	39	7	29	0	7	335

ETELÄ-KARJALA	TYÖTTÖMÄT	58	854	928	555	1 528	228	1 847	947	698	1	1 039	8 683
	PAIKAT	0	41	123	25	125	3	43	9	61	0	8	438

#### AMMATTILUOKAT:

1 Johtajat	5 Palvelu- ja myyntityöntekijät	8 Prosessi- ja kuljetustyöntekijät
2 Erytisasiantuntijat	6 Maanviljelijät, metsätyöntekijät ym.	9 Muut työntekijät
3 Asiantuntijat		0 Sotilaat
4 Toimisto- ja asiakas-palvelutyöntekijät	7 Rakennus-, korjaus- ja valmistustyöntekijät	X Ammatteihin luokittelemattomat ryhmät

**Sisältö:** Avoimet työpaikat työpaikan sijaintikunnan ja työttömät työnhakijat (lomautetut ml.) asuinkunnan mukaan laskettuna seutukunnittain laskentapäivänä (kuukauden viimeinen arkipäivä).

Lähde: Työ- ja elinkeinoministeriö, Työvälistilasto

## Lisätietoja:

Kaakkois-Suomen työ- ja elinkeinotoimisto:  
johtaja Juha Kouvo, puh. 0295 042 099, juha.kouvo@te-toimisto.fi

Lähde: Työ- ja elinkeinoministeriö, työnvälitystilasto  
Työnvälitystilaston perusluvut ja työttömien osuudet työvoimasta ovat saatavissa ELY-keskuksittain, seutukunnittain ja kunnittain myös ToimialaOnlineen vapaasti saatavilla olevista aineistoista osoitteesta: <http://www2.toimialaonline.fi> kohdasta Tilastokanta/Työllisyys ja työvoima/Työnvälitystilastot

**NÄKYMIÄ | MARRASKUU | 2014**

**KAAKKOIS-SUOMEN TYÖLLISYYSKATSAUS  
MARRASKUU 2014**

**Kaakkois-Suomen elinkeino-, liikenne- ja ympäristökeskus**

**23.12.2014 | Elinkeinot, työvoima ja osaaminen -vastualue**

**[www.ely-keskus.fi/julkaisut](http://www.ely-keskus.fi/julkaisut) | [www.doria.fi/ely-keskus](http://www.doria.fi/ely-keskus)**