



# Varsinais-Suomen työllisyyskatsaus 9/2014

Julkaisuvapaa tiistaina 21.10.2014 klo 9.00

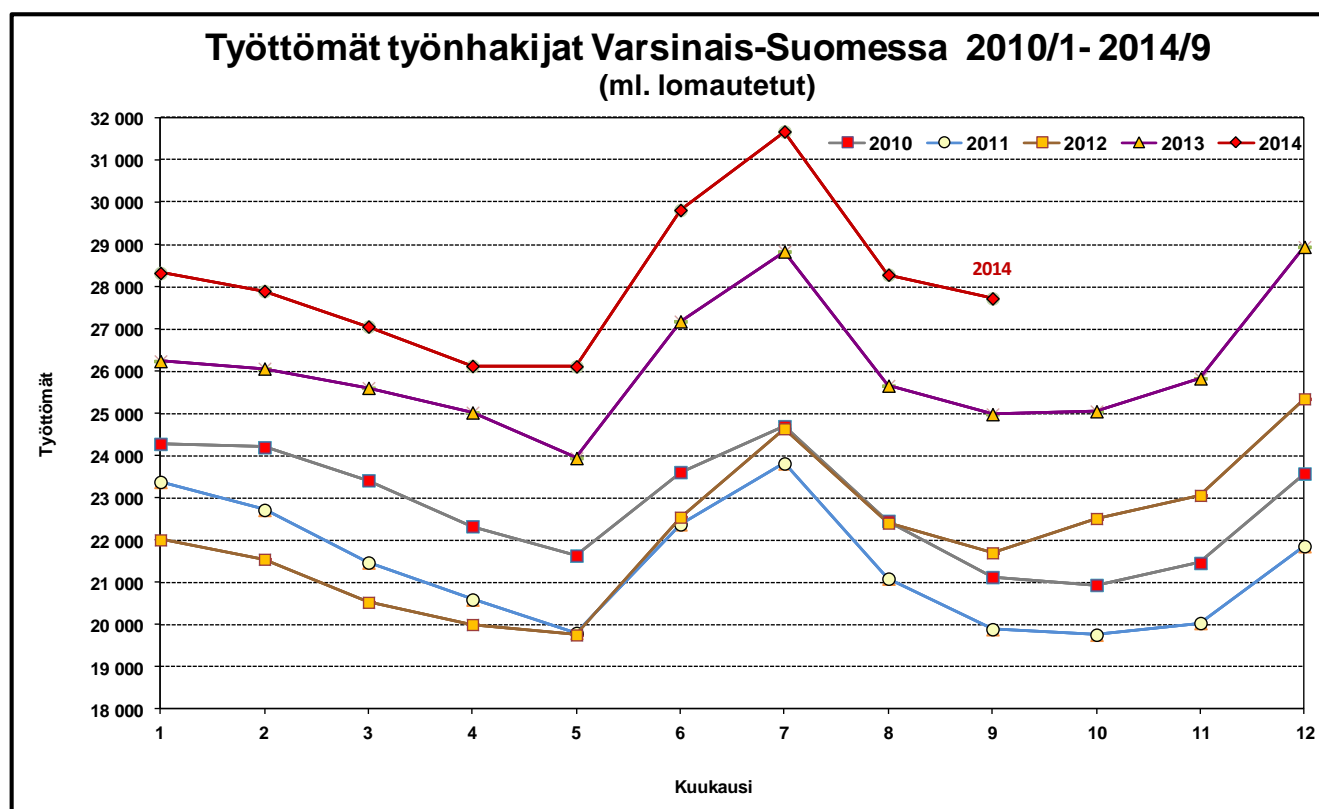
## Työttömyyden kasvu jatkuu

Varsinais-Suomen työ- ja elinkeinotoimistossa oli syyskuun lopussa 27 700 työtöntä työnhakijaa. Syyskuun aikana työttömien määrä yleensä vähenee ja tällä kertaa se supistui 600 henkilöllä (-2,0 %). Viime vuoden syyskuusta määrä kuitenkin kasvoi 2 700 henkilöllä eli 11,0 prosentilla, kun koko maassa työttömien määrä kasvoi 10,4 prosentilla.

Syyskuun lopussa työttömien osuus työvoimasta oli Varsinais-Suomessa 1,2 prosenttiyksikköä suurempi kuin vuotta aiemmin, eli 12,2 % (11,0 %, 9/2013). Koko maassa osuus kasvoi 1,1 prosenttiyksiköllä, ollen 12,0 %. Näin Varsinais-Suomessa työttömyysaste on suurempi kuin koko maassa ja samalla se on kuitenkin maan viidenneksi pienin.

Työttömien määrä kasvoi vuodentakaisesta kaikkien ELY-keskusten alueilla. Varsinais-Suomessa työttömien määrä kasvoi miltei samaan tahtiin kuin koko maassa, kun Uudellamaalla ja Pohjanmaalla työttömyyden kasvu oli sitä selvästi nopeampaa. Pitkäaikaistyöttömien ja nuorten osalta määrän kasvu jatkui lähes kaikkien ELY-keskusten alueilla. Pitkäaikaistyöttömien määrä on poikkeuksellisesti supistunut Pohjois-Karjalassa kesäkuusta alkaen.

Lokakuun aikana työttömien määrä yleensä vähenee ja niin tapahtunee Varsinais-Suomessa tälläkin kertaa.



## Uusia avoimia työpaikkoja viidenes enemmän kuin vuosi sitten

Syyskuun viimeisenä päivänä oli avoimia työpaikkoja tarjolla alueen työ- ja elinkeinotoimistossa 1 800 kappaletta eli 20 % enemmän kuin vuosi sitten. Kaikkiaan työpaikkoja oli avoinna syyskuun aikana 4 800 kappaletta, joista 2 800 oli uusia, syyskuun aikana avautuneita, työpaikkoja. Vuotta aiempaan verrattuna työvoiman kysyntä oli syyskuussa vi-reämpää lähikuukausien malliin teollisuudessa sekä kuljetuksissa. Sosiaali- ja terveysalallakin oli työtilaisuuksia tarjolla enemmän kuin vuotta aiemmin. Kaupan alalla kysyntä on edelleen alemmalla tasolla kuin vuotta aiemmin.

## Pitkäaikaistyöttömyys ja nuorten työttömyys yleisesti kasvussa

Nuorten, alle 25-vuotiaiden, työttömien määrä oli Varsinais-Suomessa 16 prosenttia suurempi kuin vuosi sitten eli 3 600 henkilöä. Vuotta aiemmasta määrä kasvoi kaikissa alueen seutukunnissa. Syyskuussa työttömien nuorten määrä yleensä vähenee – tällä kertaa 200 henkilöllä. Pitkäaikaistyöttömien määrä kasvaa yhä koko maassa. Varsinais-Suomessa yli vuoden työttömänä olleita henkilöitä oli 7 600 eli 20 % enemmän kuin vuotta aiemmin. Pitkäaikaistyöttömyys kasvaa kaikissa alueen seutukunnissa. Työttömien määrä kasvoi 8 prosentilla naisten keskuudessa ja miesten keskuudessa vastaavasti 13 prosentilla.

## Työttömyys vähenee yhä teollisuudessa

Kysynnän hiljeneminen sekä viennissä että kotimarkkinoilla näkyy myös työllisyydessä: lähes kaikilla ammattialoilla ja -ryhmissä työttömyys on kasvussa. Tosin teollisuudessa vuoden vaihteessa alkanut työttömyyden aleneminen jatkuu edelleen joillakin aloilla. Muista aloista mm. sosiaali- ja terveyspalveluissa työttömyyden kasvu jatkui.

## Työhallinnon palveluissa 4,8 % työvoimasta

Työhallinnon palveluilla työllistyi tai oli koulutuksessa syyskuun lopussa 10 900 henkilöä, eli 14 prosenttia enemmän kuin vuotta aikaisemmin. Työvoimakoulutuksessa oli syyskuun lopussa 2 400 henkilöä parantamassa valmiuksiaan työmarkkinoille. Valtion, kuntien tai yksityisen sektorin tukityöllä oli puolestaan työllistetty 3 200 henkilöä. Työllistetyistä oli 82 % palkattu yksityiselle sektorille. Työkokeilussa oli 1 100 ja vuorottelupaikkaan työllistettynä 400 henkilöä. Lisäksi kuntouttavassa työtoiminnassa oli 980 ja omaehtoisesti opiskelemissa 2 300 henkilöä.

## Työttömyysaste kasvoi vuodentakaisesta lähes kaikissa kunnissa

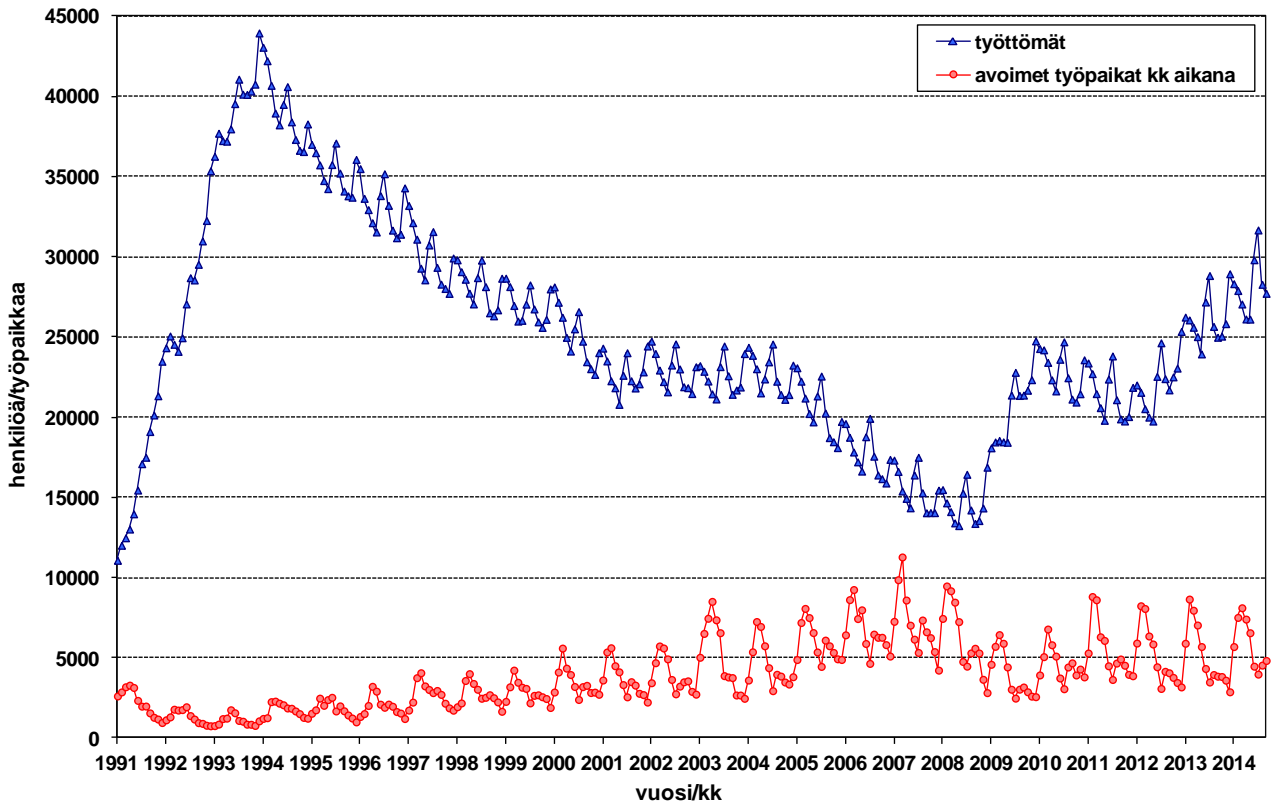
Työttömien määrä kasvoi viime vuodesta kaikissa Varsinais-Suomen seutukunnissa. Salon seudulla työttömien määrä kasvoi lievästi (2 prosentilla), kun Turun seudulla se kasvoi eniten eli 14 prosentilla. Työttömyysaste oli korkein Salon seutukunnassa (14,4 %) sekä Turun kaupungissa (15,5 %). Pienin työttömyysaste oli Turunmaan seutukunnassa (7,4 %) sekä kunnista Laitilassa (6,0%). Työttömyysaste oli yli 10% kahdeksassa alueen 28 kunnasta, kun vuotta aiemmin vastaavia kuntia oli kaksi.

**Lisätietoja: Varsinais-Suomen te-toimisto ja analyttikko Juha Pusila, puh. 0295 022 772**

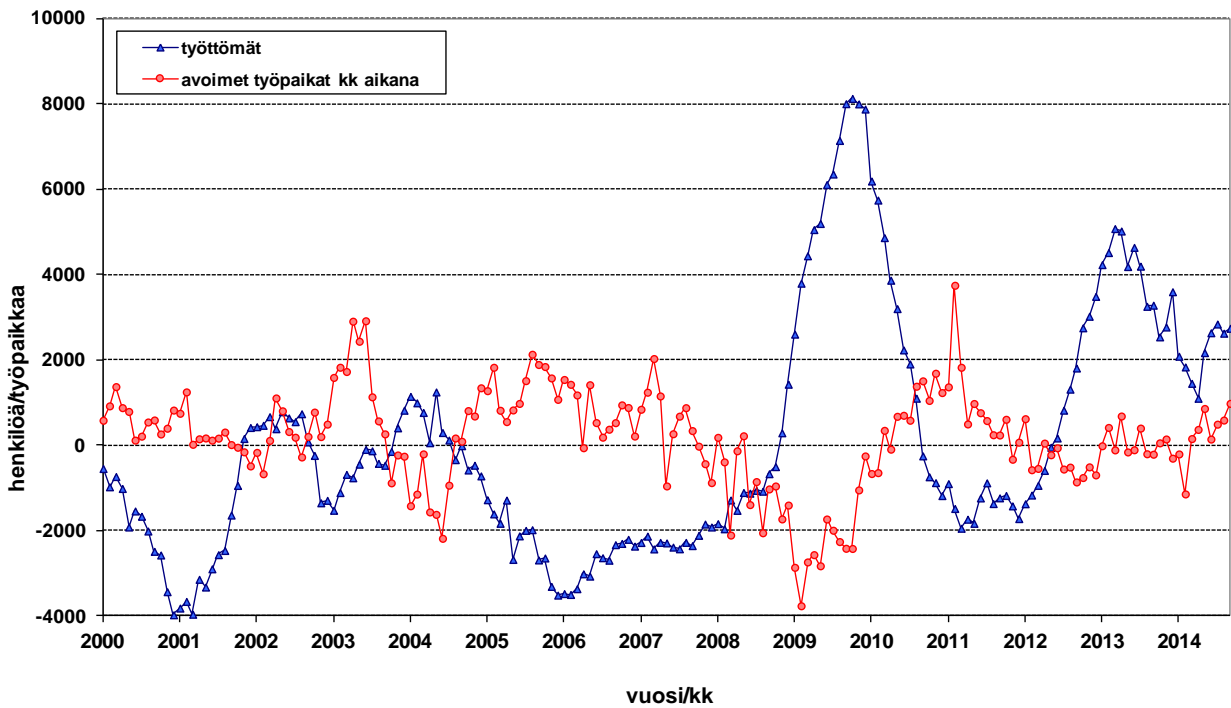
*HUOM! Työllisyyskatsaus on mahdollista saada myös sähköpostitse ilmoittamalla yhteystietonsa osoitteeseen [juha.pusila@ely-keskus.fi](mailto:juha.pusila@ely-keskus.fi)*

*Näin katsauksen saa käyttöönsä tuoreeltaan julkistamisajankohtana.*

Kuvio 1. Työttömät ja avoimet työpaikat Varsinais-Suomessa 1991/01 - 2014/09



Kuvio 2. Työttömyyden ja avointen työpaikkojen muutos ed. vuoteen Varsinais-Suomessa 2000/01 - 2014/09



**Taulu 1. Varsinais-Suomen työllisyystilanne kuukauden lopussa ja toiminta sen aikana, syyskuu**

**I Tilanne kuukauden lopussa**

| <i>Työnhakijat</i>                       | 2013   | 2014   | muutos | muutos % |
|--|--------|--------|--------|----------|
| 1. Työttömät työnhakijat                 | 24 985 | 27 725 | 2 740  | 11,0     |
| joista henkilökohtaisesti lomautetut     | 1 719  | 2 315  | 596    | 34,7     |
| 2. Lyhennetyllä työviikolla              | 697    | 606    | -91    | -13,1    |
| 3. Työssä olevat yhteensä                | 7 777  | 9 917  | 2 140  | 27,5     |
| joista yleisillä työmarkkinoilla         | 5 466  | 7 129  | 1 663  | 30,4     |
| joista työllistettynä                    | 2 311  | 2 788  | 477    | 20,6     |
| 4. Työvoiman ulkopuolella                | 7 606  | 8 817  | 1 211  | 15,9     |
| joista työllistymistä edist.palvelussa   | 1 886  | 2 239  | 353    | 18,7     |
| joista koulutuksessa                     | 3 172  | 4 377  | 1 205  | 38,0     |
| 5. Työttömyyseläkettä saavat             | 1 054  | 642    | -412   | -39,1    |
| 1-5 Kaikki työnhakijat yhteensä          | 42 119 | 47 707 | 5 588  | 13,3     |
| <i>Työvoiman kysyntä</i>                 |        |        |        |          |
| 1. Avoimet työpaikat yhteensä            | 1 517  | 1 819  | 302    | 19,9     |
| joista yli kuukauden avoinna olleet      | 256    | 485    | 229    | 89,5     |
| joista yli 2 kuukautta avoinna olleet    | 82     | 248    | 166    | 202,4    |
| <i>Palveluissa</i>                       |        |        |        |          |
| 1. Valtiolle työllistetyt                | 90     | 112    | 22     | 24,4     |
| 2. Kuntiin työllistetyt                  | 580    | 471    | -109   | -18,8    |
| 3. Yksityiselle sektorille työllistetyt  | 1 924  | 2 660  | 736    | 38,3     |
| 1-3 Työllistetyt yhteensä                | 2 594  | 3 243  | 649    | 25,0     |
| 4. Työvoimakoulutuksessa                 | 2 777  | 2 446  | -331   | -11,9    |
| 5. Valmennuksessa                        | 410    | 433    | 23     | 5,6      |
| 6. Työ-/koulutuskokeilussa               | 1 020  | 1 136  | 116    | 11,4     |
| 7. Työharjoittelussa/työelämävalmennuks. | 0      | 0      | 0      | 0,0      |
| 8. Vuorotteluvapaasijaisena              | 400    | 397    | -3     | -0,7     |
| 9. Kuntouttavassa työtoiminnassa         | 823    | 983    | 160    | 19,4     |
| 10. Omaehtoisessa opiskelussa            | 1 543  | 2 314  | 771    | 50,0     |
| 1-10 Palveluissa yhteensä                | 9 567  | 10 952 | 1 385  | 14,5     |
| <i>Työttömyyden rakenne</i>              |        |        |        |          |
| 1. Työttömät naiset                      | 11 124 | 12 007 | 883    | 7,9      |
| 2. Työttömät miehet                      | 13 861 | 15 718 | 1 857  | 13,4     |
| 3. Alle 25-vuotiaat työttömät            | 3 081  | 3 577  | 496    | 16,1     |
| 4. Yli 50-vuotiaat työttömät             | 9 112  | 9 962  | 850    | 9,3      |
| 5. Pitkäaikaistyöttömät                  | 6 361  | 7 619  | 1 258  | 19,8     |

**II Toiminta kuukauden aikana**

|                                   | 2013   | 2014   | muutos | muutos % |
|-----------------------------------|--------|--------|--------|----------|
| 1. Työttömät työnhakijat          | 30 021 | 31 606 | 1 585  | 5,3      |
| 2. Muut työnhakijat               | 15 589 | 18 441 | 2 852  | 18,3     |
| 1-2 Työnhakijat yhteensä          | 45 610 | 50 047 | 4 437  | 9,7      |
| 3. Kuukauden kaikki työpaikat     | 3 855  | 4 831  | 976    | 25,3     |
| Kuukauden uudet työpaikat         | 2 373  | 2 817  | 444    | 18,7     |
| Täyttyneet työpaikat              | 2 329  | 2 809  | 480    | 20,6     |
| joista toimiston hakijalla täytt. | 393    | 740    | 347    | 88,3     |
| 4. Alkaneet työttömyysjaksot      | 6 974  | 5 749  | -1 225 | -17,6    |
| 5. Päättyneet työttömyysjaksot    | 7 761  | 5 209  | -2 552 | -32,9    |
| 6. Uudet työllistämiset           | 594    | 532    | -62    | -10,4    |
| 7. Aloittanut työvoimakoulutuksen | 695    | 801    | 106    | 15,3     |

Taulu 2. Työmarkkinatilanteen muutos ammattiryhmittäin, syyskuu

| Ammattiryhmä                                | Uudet avoimet työpaikat kk:n aikana |       |        |       | Työttömät kuukauden lopussa |        |        |       |
|---|-------------------------------------|-------|--------|-------|-----------------------------|--------|--------|-------|
|   |                                     |       | Muutos |       |                             |        | Muutos |       |
|   | 2013                                | 2014  | Määrä  | %     | 2013                        | 2014   | Määrä  | %     |
| <b>Johtajat</b>                             | 19                                  | 15    | -4     | -21 % | 273                         | 294    | 21     | 8 %   |
| <b>Erityisasiantuntijat</b>                 | 245                                 | 264   | 19     | 8 %   | 3 277                       | 3 734  | 457    | 14 %  |
| Tekniikan ala                               | 85                                  | 56    | -29    | -34 % | 795                         | 842    | 47     | 6 %   |
| Systemityö                                  | 11                                  | 27    | 16     | 145 % | 321                         | 390    | 69     | 21 %  |
| <b>Opettajat (pk+lukio)</b>                 | 35                                  | 41    | 6      | 17 %  | 374                         | 432    | 58     | 16 %  |
| Myynti ym.                                  | 36                                  | 34    | -2     | -6 %  | 355                         | 400    | 45     | 13 %  |
| <b>Asiantuntijat</b>                        | 376                                 | 581   | 205    | 55 %  | 2 382                       | 2 688  | 306    | 13 %  |
| Sairaanhoidaja                              | 38                                  | 77    | 39     | 103 % | 106                         | 141    | 35     | 33 %  |
| Tekniikan ala                               | 18                                  | 15    | -3     | -17 % | 650                         | 746    | 96     | 15 %  |
| Myynti- ja ostoagentit                      | 224                                 | 347   | 123    | 55 %  | 300                         | 331    | 31     | 10 %  |
| <b>Toimisto- ja asiakaspalvelutyönt.</b>    | 125                                 | 213   | 88     | 70 %  | 1 463                       | 1 557  | 94     | 6 %   |
| Yleissihteeri                               | 66                                  | 31    | -35    | -53 % | 772                         | 822    | 50     | 6 %   |
| Asiakaspalvelutyö                           | 20                                  | 53    | 33     | 165 % | 197                         | 201    | 4      | 2 %   |
| <b>Palvelu- ja myyntityöntekijät</b>        | 789                                 | 804   | 15     | 2 %   | 3 432                       | 3 975  | 543    | 16 %  |
| Myynti                                      | 432                                 | 501   | 69     | 16 %  | 1 157                       | 1 353  | 196    | 17 %  |
| Lasten hoito ja avustajat                   | 43                                  | 22    | -21    | -49 % | 464                         | 506    | 42     | 9 %   |
| Lähihoitajat                                | 137                                 | 121   | -16    | -12 % | 473                         | 608    | 135    | 29 %  |
| Ravintola ja suurtaloustyö                  | 29                                  | 45    | 16     | 55 %  | 523                         | 577    | 54     | 10 %  |
| Tarjoilu                                    | 48                                  | 34    | -14    | -29 % | 189                         | 216    | 27     | 14 %  |
| Kiinteistön esimiestyö                      | 41                                  | 13    | -28    | -68 % | 178                         | 184    | 6      | 3 %   |
| <b>Maanviljelijät, metsätyöntekijät ym.</b> | 16                                  | 19    | 3      | 19 %  | 414                         | 454    | 40     | 10 %  |
| Viljelijät                                  | 8                                   | 12    | 4      | 50 %  | 233                         | 238    | 5      | 2 %   |
| <b>Rakennus-, korjaus- ja valmistust.</b>   | 325                                 | 381   | 56     | 17 %  | 5 072                       | 5 897  | 825    | 16 %  |
| Rakennustyö                                 | 75                                  | 117   | 42     | 56 %  | 1 617                       | 1 857  | 240    | 15 %  |
| Maalarit                                    | 6                                   | 8     | 2      | 33 %  | 332                         | 373    | 41     | 12 %  |
| Metallityö                                  | 99                                  | 123   | 24     | 24 %  | 907                         | 1 256  | 349    | 38 %  |
| Koneen asennus                              | 35                                  | 18    | -17    | -49 % | 462                         | 586    | 124    | 27 %  |
| Sähköasennus                                | 2                                   | 2     | 0      | 0 %   | 462                         | 586    | 124    | 27 %  |
| <b>Prosessi- ja kuljetustyöntekijät</b>     | 123                                 | 143   | 20     | 16 %  | 2 458                       | 2 487  | 29     | 1 %   |
| Kokoonpano                                  | 46                                  | 67    | 21     | 46 %  | 1 005                       | 900    | -105   | -10 % |
| Ajoneuvojen kuljettajat                     | 17                                  | 22    | 5      | 29 %  | 459                         | 551    | 92     | 20 %  |
| <b>Muut työntekijät</b>                     | 342                                 | 365   | 23     | 7 %   | 2 114                       | 2 190  | 76     | 4 %   |
| Siivous                                     | 91                                  | 87    | -4     | -4 %  | 612                         | 648    | 36     | 6 %   |
| Avustava rakennustyö                        | 38                                  | 22    | -16    | -42 % | 324                         | 345    | 21     | 6 %   |
| Varastotyö                                  | 108                                 | 153   | 45     | 42 %  | 413                         | 431    | 18     | 4 %   |
| Avustava keittiötyö                         | 45                                  | 69    | 24     | 53 %  | 400                         | 405    | 5      | 1 %   |
| <b>Sotilaat</b>                             | 0                                   | 1     | 1      | ..    | 8                           | 15     | 7      | 88 %  |
| Ei luokiteltua ammattia                     | 13                                  | 31    | 18     | 138 % | 4 092                       | 4 434  | 342    | 8 %   |
| <b>TOTAL</b>                                | 2 373                               | 2 817 | 444    | 19 %  | 24 985                      | 27 725 | 2 740  | 11 %  |

**Taulu 3. Laskentapäivän työttömät työnhakijat, syyskuu**

| ELY-keskus        | Työttömät ml. lomautetut |         |          | Työttömyysaste ml. lomautetut |      |           |
|-------------------|--------------------------|---------|----------|-------------------------------|------|-----------|
|                   | 2013                     | 2014    | Muutos,% | 2013                          | 2014 | Muutos, % |
| Uusimaa           | 71 091                   | 82 573  | 16,2     | 8,7                           | 10,1 | 1,4       |
| Varsinais-Suomi   | 24 985                   | 27 725  | 11,0     | 11,0                          | 12,2 | 1,2       |
| Satakunta         | 11 525                   | 12 702  | 10,2     | 11,1                          | 12,2 | 1,1       |
| Häme              | 21 104                   | 22 911  | 8,6      | 11,8                          | 12,8 | 1,0       |
| Pirkanmaa         | 30 981                   | 33 535  | 8,2      | 12,9                          | 13,9 | 1,0       |
| Kaakkois-Suomi    | 18 192                   | 20 042  | 10,2     | 12,6                          | 14,0 | 1,4       |
| Etelä-Savo        | 7 928                    | 8 442   | 6,5      | 11,6                          | 12,5 | 0,9       |
| Pohjanmaa         | 8 299                    | 9 483   | 14,3     | 7,1                           | 8,1  | 1,0       |
| Keski-Suomi       | 18 043                   | 19 816  | 9,8      | 14,1                          | 15,4 | 1,3       |
| Pohjois-Savo      | 12 946                   | 13 548  | 4,7      | 11,5                          | 11,9 | 0,4       |
| Pohjois-Karjala   | 10 793                   | 10 954  | 1,5      | 14,5                          | 14,8 | 0,3       |
| Kainuu            | 5 038                    | 5 544   | 10,0     | 14,1                          | 15,6 | 1,5       |
| Pohjois-Pohjanmaa | 23 585                   | 25 393  | 7,7      | 12,9                          | 13,9 | 1,0       |
| Lappi             | 12 228                   | 13 099  | 7,1      | 14,8                          | 15,8 | 1,0       |
| Etelä-Pohjanmaa   | 7 625                    | 8 099   | 6,2      | 8,6                           | 9,1  | 0,5       |
| Ahvenanmaa        | 488                      | 562     | 15,2     | 3,4                           | 3,9  | 0,5       |
| Koko maa          | 284 933                  | 314 548 | 10,4     | 10,9                          | 12,0 | 1,1       |

**Taulu 4. Työttömien määrä ja työttömyysaste Varsinais-Suomen kunnissa**

| Kunta        | Työttömien määrä |        |        | Työttömyysaste, % |        |        |
|--------------|------------------|--------|--------|-------------------|--------|--------|
|              | 2013/9           | 2014/8 | 2014/9 | 2013/9            | 2014/8 | 2014/9 |
| AURA         | 182              | 200    | 204    | 9,0               | 10,0   | 10,2   |
| KAARINA      | 1 232            | 1 376  | 1 358  | 8,1               | 8,9    | 8,8    |
| KEMIÖNSAARI  | 269              | 261    | 241    | 8,6               | 8,7    | 8,0    |
| KOSKI TL     | 87               | 79     | 85     | 8,3               | 7,6    | 8,2    |
| KUSTAVI      | 34               | 32     | 32     | 8,9               | 8,7    | 8,7    |
| LAITILA      | 208              | 236    | 237    | 5,3               | 6,0    | 6,0    |
| LIETO        | 611              | 681    | 652    | 7,4               | 8,1    | 7,7    |
| LOIMAA       | 686              | 699    | 713    | 9,1               | 9,3    | 9,5    |
| MARTTILA     | 82               | 96     | 91     | 8,7               | 10,4   | 9,9    |
| MASKU        | 333              | 381    | 376    | 6,8               | 7,8    | 7,6    |
| MYNÄMÄKI     | 280              | 342    | 323    | 7,3               | 9,1    | 8,5    |
| NAANTALI     | 731              | 926    | 947    | 8,0               | 10,2   | 10,4   |
| NOUSIAINEN   | 151              | 214    | 228    | 6,3               | 8,7    | 9,3    |
| ORIPÄÄ       | 56               | 59     | 60     | 8,6               | 9,1    | 9,3    |
| PAIMIO       | 335              | 344    | 349    | 6,4               | 6,6    | 6,7    |
| PARAINEN     | 406              | 494    | 512    | 5,6               | 6,9    | 7,1    |
| PYHÄRANTA    | 80               | 97     | 101    | 7,6               | 9,4    | 9,7    |
| PÖYTYÄ       | 347              | 388    | 400    | 8,8               | 9,8    | 10,1   |
| RAISIO       | 1 104            | 1 396  | 1 358  | 9,1               | 11,6   | 11,3   |
| RUSKO        | 175              | 204    | 199    | 5,9               | 6,8    | 6,6    |
| SALO         | 3 821            | 3 806  | 3 843  | 14,6              | 14,9   | 15,1   |
| SAUVO        | 110              | 107    | 112    | 7,6               | 7,7    | 8,0    |
| SOMERO       | 375              | 429    | 424    | 9,3               | 10,6   | 10,5   |
| TAIVASSALO   | 58               | 71     | 75     | 7,6               | 9,4    | 10,0   |
| TARVASJOKI   | 63               | 82     | 77     | 6,8               | 8,8    | 8,2    |
| TURKU        | 12 432           | 14 467 | 13 970 | 13,9              | 16,1   | 15,5   |
| UUSIKAUPUNKI | 666              | 712    | 667    | 9,1               | 9,9    | 9,3    |
| VEHMAA       | 71               | 106    | 91     | 6,6               | 9,9    | 8,5    |

Taulu 5. Työttömät työnhakijat Varsinais-Suomen kunnissa 30.9.2014

| Kunta                     | Työvoima       | Avoimet työpaikat | Työttömät työnhakijat (ml. henk.koht.lomautetut) |               |               |                  |                 |                   |
|---------------------------|----------------|-------------------|--|---------------|---------------|------------------|-----------------|-------------------|
|                           |                |                   | Kaikki   | Miehet        | Naiset        | Alle 25-vuotiaat | Yli 50-vuotiaat | Yli vuoden tyött. |
| <b>Loimaan seutukunta</b> | <b>17 038</b>  | <b>91</b>         | <b>1 630</b>                                     | <b>932</b>    | <b>698</b>    | <b>194</b>       | <b>687</b>      | <b>399</b>        |
| -Aura                     | 2 002          | 11                | 204  | 121           | 83            | 21               | 75              | 51                |
| -Koski TI                 | 1 042          | 12                | 85   | 46            | 39            | 13               | 39              | 19                |
| -Loimaa                   | 7 533          | 55                | 713  | 423           | 290           | 93               | 300             | 163               |
| -Marttila                 | 923            | 1                 | 91   | 51            | 40            | 8                | 38              | 31                |
| -Oripää                   | 646            | 2                 | 60   | 33            | 27            | 9                | 19              | 6                 |
| -Pöytyä                   | 3 955          | 8                 | 400  | 221           | 179           | 41               | 172             | 106               |
| -Tarvasjoki               | 937            | 2                 | 77   | 37            | 40            | 9                | 44              | 23                |
| <b>Salon seutukunta</b>   | <b>29 573</b>  | <b>218</b>        | <b>4 267</b>                                     | <b>2 348</b>  | <b>1 919</b>  | <b>486</b>       | <b>1 794</b>    | <b>1 425</b>      |
| -Salo                     | 25 528         | 205               | 3 843  | 2 116         | 1 727         | 441              | 1 588           | 1 291             |
| -Somero                   | 4 045          | 13                | 424  | 232           | 192           | 45               | 206             | 134               |
| <b>Turun seutukunta</b>   | <b>155 669</b> | <b>1 199</b>      | <b>19 872</b>                                    | <b>11 339</b> | <b>8 533</b>  | <b>2 656</b>     | <b>6 573</b>    | <b>5 311</b>      |
| -Kaarina                  | 15 390         | 53                | 1 358  | 731           | 627           | 206              | 524             | 306               |
| -Lieto                    | 8 438          | 27                | 652  | 360           | 292           | 94               | 225             | 138               |
| -Masku                    | 4 916          | 11                | 376  | 215           | 161           | 40               | 140             | 92                |
| -Mynämäki                 | 3 778          | 11                | 323  | 185           | 138           | 41               | 145             | 85                |
| -Naantali                 | 9 115          | 34                | 947  | 523           | 424           | 108              | 396             | 224               |
| -Nousiainen               | 2 448          | 1                 | 228  | 139           | 89            | 34               | 78              | 47                |
| -Paimio                   | 5 175          | 19                | 349  | 231           | 118           | 48               | 137             | 73                |
| -Raisio                   | 12 013         | 40                | 1 358  | 815           | 543           | 184              | 537             | 315               |
| -Rusko                    | 2 999          | 6                 | 199  | 97            | 102           | 25               | 80              | 48                |
| -Sauvo                    | 1 394          | 1                 | 112  | 68            | 44            | 9                | 47              | 27                |
| -Turku                    | 90 003         | 996               | 13 970   | 7 975         | 5 995         | 1 867            | 4 264           | 3 956             |
| <b>Turunmaa</b>           | <b>10 167</b>  | <b>40</b>         | <b>753</b>                                       | <b>431</b>    | <b>322</b>    | <b>101</b>       | <b>317</b>      | <b>199</b>        |
| -Kemiönsaari              | 2 996          | 14                | 241  | 146           | 95            | 24               | 114             | 85                |
| -Parainen                 | 7 171          | 26                | 512  | 285           | 227           | 77               | 203             | 114               |
| <b>Vakka-Suomi</b>        | <b>14 309</b>  | <b>271</b>        | <b>1 203</b>                                     | <b>668</b>    | <b>535</b>    | <b>140</b>       | <b>591</b>      | <b>285</b>        |
| -Kustavi                  | 369            | 2                 | 32   | 26            | 6             | 4                | 15              | 7                 |
| -Laitila                  | 3 919          | 25                | 237  | 133           | 104           | 25               | 109             | 36                |
| -Pyhäranta                | 1 037          | 1                 | 101  | 55            | 46            | 7                | 54              | 29                |
| -Taivassalo               | 752            | 4                 | 75   | 46            | 29            | 8                | 46              | 22                |
| -Uusikaupunki             | 7 162          | 235               | 667  | 357           | 310           | 83               | 335             | 175               |
| -Vehmaa                   | 1 070          | 4                 | 91   | 51            | 40            | 13               | 32              | 16                |
| <b>Yhteensä</b>           | <b>226 756</b> | <b>1 819</b>      | <b>27 725</b>                                    | <b>15 718</b> | <b>12 007</b> | <b>3 577</b>     | <b>9 962</b>    | <b>7 619</b>      |

..= Tietoa ei ole saatu, se on liian epävarma esitettäväksi, tai se on salassapitosäännön alainen.

**Taulu 6. Työttömyyden rakennetietoja Varsinais-Suomen seutukunnissa, syyskuu**

| A. Työttömyysaste, %          |        |        |        |        |        |        | Muutos, % |           |
|-------------------------------|--------|--------|--------|--------|--------|--------|-----------|-----------|
|                               | 2009   | 2010   | 2011   | 2012   | 2013   | 2014   | 2013-2014 | 2008-2014 |
| Turku                         | 9,6    | 9,7    | 9,4    | 9,9    | 11,3   | 12,8   | 1,5       | 6,5       |
| Salo                          | 10,6   | 9,9    | 9,7    | 13,2   | 13,9   | 14,4   | 0,5       | 8,7       |
| Loimaa                        | 7,9    | 6,7    | 6,3    | 6,8    | 8,8    | 9,6    | 0,8       | 4,9       |
| Vakka-Suomi                   | 8,5    | 8,1    | 6,6    | 7,9    | 7,7    | 8,4    | 0,7       | 2,9       |
| Turunmaa                      | 5,8    | 5,8    | 5,0    | 6,1    | 6,5    | 7,4    | 0,9       | 3,4       |
| Varsinais-Suomi               | 9,3    | 9,2    | 8,8    | 9,8    | 11,0   | 12,2   | 1,2       | 6,3       |
| B. Työttömien määrä           |        |        |        |        |        |        |           |           |
|                               | 2009   | 2010   | 2011   | 2012   | 2013   | 2014   | 2013-2014 | 2008-2014 |
| Turku                         | 14 535 | 14 924 | 14 353 | 15 200 | 17 494 | 19 872 | 13,6      | 109,6     |
| Salo                          | 3 271  | 3 062  | 2 956  | 3 990  | 4 196  | 4 267  | 1,7       | 142,3     |
| Loimaa                        | 1 361  | 1 157  | 1 083  | 1 152  | 1 503  | 1 630  | 8,4       | 99,0      |
| Vakka-Suomi                   | 1 264  | 1 204  | 971    | 1 158  | 1 117  | 1 203  | 7,7       | 45,3      |
| Turunmaa                      | 617    | 609    | 532    | 632    | 675    | 753    | 11,6      | 78,0      |
| Varsinais-Suomi               | 21 048 | 20 956 | 19 895 | 22 132 | 24 985 | 27 725 | 11,0      | 108,3     |
| C. Työttömät alle 25-vuotiaat |        |        |        |        |        |        |           |           |
|                               | 2009   | 2010   | 2011   | 2012   | 2013   | 2014   | 2013-2014 | 2008-2014 |
| Turku                         | 1 944  | 1 748  | 1 770  | 2 042  | 2 329  | 2 656  | 14,0      | 174,9     |
| Salo                          | 396    | 287    | 345    | 424    | 401    | 486    | 21,2      | 215,6     |
| Loimaa                        | 211    | 121    | 111    | 121    | 172    | 194    | 12,8      | 110,9     |
| Vakka-Suomi                   | 172    | 149    | 97     | 111    | 108    | 140    | 29,6      | 89,2      |
| Turunmaa                      | 74     | 62     | 49     | 50     | 71     | 101    | 42,3      | 140,5     |
| Varsinais-Suomi               | 2 797  | 2 367  | 2 372  | 2 748  | 3 081  | 3 577  | 16,1      | 169,4     |
| D. Työttömät yli 50-vuotiaat  |        |        |        |        |        |        |           |           |
|                               | 2009   | 2010   | 2011   | 2012   | 2013   | 2014   | 2013-2014 | 2008-2014 |
| Turku                         | 4 569  | 5 067  | 5 127  | 5 183  | 5 869  | 6 573  | 12,0      | 84,4      |
| Salo                          | 1 205  | 1 263  | 1 212  | 1 532  | 1 756  | 1 794  | 2,2       | 126,2     |
| Loimaa                        | 503    | 488    | 488    | 524    | 640    | 687    | 7,3       | 94,1      |
| Vakka-Suomi                   | 527    | 532    | 479    | 563    | 543    | 591    | 8,8       | 34,9      |
| Turunmaa                      | 254    | 267    | 258    | 302    | 304    | 317    | 4,3       | 45,4      |
| Varsinais-Suomi               | 7 058  | 7 617  | 7 564  | 8 104  | 9 112  | 9 962  | 9,3       | 85,6      |
| E. Pitkäaikaistyöttömät       |        |        |        |        |        |        |           |           |
|                               | 2009   | 2010   | 2011   | 2012   | 2013   | 2014   | 2013-2014 | 2008-2014 |
| Turku                         | 2 264  | 3 768  | 3 891  | 3 755  | 4 403  | 5 311  | 20,6      | 184,2     |
| Salo                          | 392    | 743    | 737    | 882    | 1 267  | 1 425  | 12,5      | 279,0     |
| Loimaa                        | 141    | 223    | 213    | 247    | 314    | 399    | 27,1      | 185,0     |
| Vakka-Suomi                   | 101    | 146    | 170    | 195    | 221    | 285    | 29,0      | 83,9      |
| Turunmaa                      | 61     | 95     | 111    | 114    | 156    | 199    | 27,6      | 237,3     |
| Varsinais-Suomi               | 2 959  | 4 975  | 5 122  | 5 193  | 6 361  | 7 619  | 19,8      | 193,2     |
| F. Työttömät maahanmuuttajat  |        |        |        |        |        |        |           |           |
|                               | 2009   | 2010   | 2011   | 2012   | 2013   | 2014   | 2013-2014 | 2008-2014 |
| Turku                         | 1 373  | 1 618  | 1 686  | 1 944  | 2 228  | 2 334  | 4,8       | 147,2     |
| Salo                          | 288    | 243    | 253    | 363    | 392    | 386    | -1,5      | 109,8     |
| Loimaa                        | 35     | 34     | 34     | 34     | 65     | 79     | 21,5      | 243,5     |
| Vakka-Suomi                   | 12     | 26     | 21     | 27     | 39     | 40     | 2,6       | 344,4     |
| Turunmaa                      | 22     | 32     | 32     | 28     | 47     | 44     | -6,4      | 131,6     |
| Varsinais-Suomi               | 1 730  | 1 953  | 2 026  | 2 396  | 2 771  | 2 883  | 4,0       | 144,5     |



**Taulu 7. Työttömät ulkomaan kansalaiset Varsinais-Suomessa 2013-2014, syyskuu**

**A. Yhteensä**

| Vuosi<br>kuukausi      | 2013<br>9 | 2014<br>9 | muutos edv. |        |
|------------------------|-----------|-----------|-------------|--------|
| <b>Varsinais-Suomi</b> | 2 771     | 2 883     | 112         | 4,0 %  |
| <b>Turku</b>           | 1 904     | 1 973     | 69          | 3,6 %  |
| <b>Salo</b>            | 364       | 359       | -5          | -1,4 % |
|                        |           |           |             |        |

**B. TOP 10, kansalaisuuden mukaan**

| Vuosi<br>kuukausi           | 2013<br>9 | 2014<br>9 | muutos edv. |         |
|-----------------------------|-----------|-----------|-------------|---------|
| <b>VENÄJÄ</b>               | 399       | 405       | 6           | 1,5 %   |
| <b>VIRO</b>                 | 379       | 412       | 33          | 8,7 %   |
| <b>IRAK</b>                 | 335       | 329       | -6          | -1,8 %  |
| <b>IRAN</b>                 | 186       | 195       | 9           | 4,8 %   |
| <b>SOMALIA</b>              | 164       | 139       | -25         | -15,2 % |
| <b>SERBIA JA MONTENEGRO</b> | 127       | 118       | -9          | -7,1 %  |
| <b>THAIMAA</b>              | 80        | 85        | 5           | 6,3 %   |
| <b>AFGANISTAN</b>           | 74        | 59        | -15         | -20,3 % |
| <b>BOSNIA-HERTSEGOVINA</b>  | 58        | 66        | 8           | 13,8 %  |
| <b>RUOTSI</b>               | 56        | 78        | 22          | 39,3 %  |