

Nuorisotakuun seuranta TEM:ssä marraskuu 2016



Työ- ja elinkeinoministeriö
Arbets- och näringsministeriet

22.12.2016

Muutamia linkkejä tilastoihin



- Tilastokeskuksen työvoimatutkimus: <http://www.stat.fi/til/tym.html>
- *Kuntoutussäätiön tutkimuksessaan suosittamat nuorisotakuun seurantatilastot:* <https://nuorisotakuu.tietoanuorista.fi>
- Kuntakohtaisia nuorisotoimen tilastoja www.nuorisotilastot.fi
- Valtion nuorisoasiain neuvottelukunnan nuorten hyvinvointi-indikaattorit: <https://tietoanuorista.fi/hyvinvointi-indikaattorit/>

Työttömät työnhakijat alle 25 v. ja 25-29 v. vastavalmistuneet

(TEM/työnvälitystilasto 1205, 1255)



Alle 25 v.	2015	2016	Muutos %
Marraskuun lopussa	42 912	40 133	- 6,5 %
	Miehet 26 250	Miehet 23 908	
	Naiset 16 662	Naiset 16 225	
25-29 v. Vastavalmistuneet	2015	2016	Muutos %
Marraskuun lopussa	3 758	3 408	- 5,7 %
	Miehet 1 945	Miehet 1 699	
	Naiset 1 813	Naiset 1 709	

Alle 25 v. työttömät koulutuksen mukaan

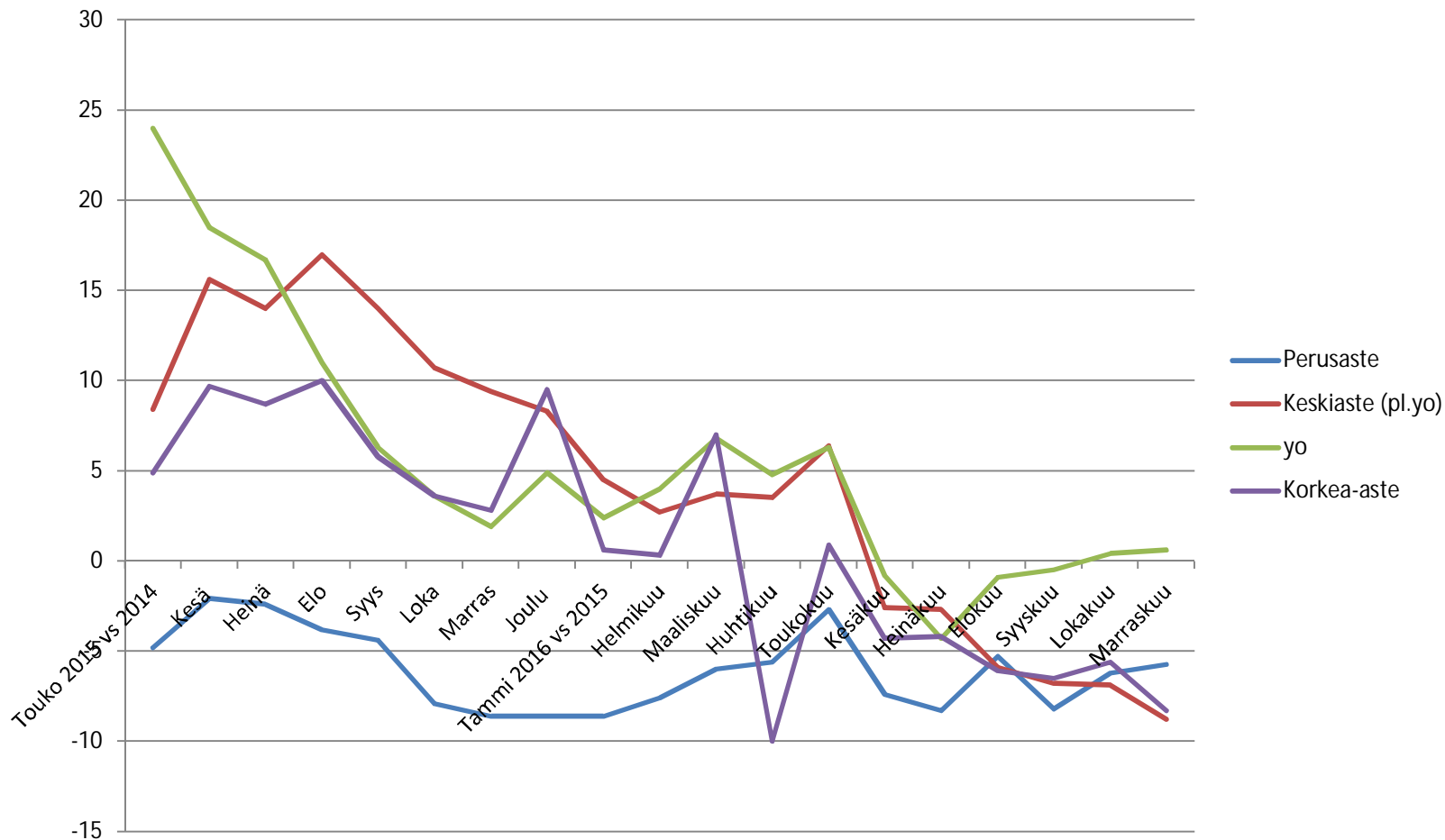
(TEM/työnvälitystilasto 1207)



	Marraskuu 2015	Marraskuu 2016	Muutos
Koulutus yhteensä	42 912	40 133	- 6,5
Perusaste	8 281	7 806	- 5,7
Keskiaste (pl. YO)	26 350	24 036	- 8,8
Ylioppilastutkinto	5 357	5 390	+ 0,6
Korkea-aste	1 715	1 573	- 8,3
Tuntematon	1 209	1 328	+ 9,8

Alle 25v työttömien määrän kehitys koulutusasteittain suhteessa edeltävään vuoteen (+-%)

(TEM/työnvälitystilasto 1207)



Alle 25-vuotiaiden työttömyysaste

(Tilastokeskus)



	Nuorten työttömyysasteen trendi %
2016 Marraskuu	20,0
2015 Marraskuu	21,2

Virta yli 3 kk työttömyyteen alle 25-vuotiailla ja 25-29 v. vastavalmistuneilla

(TEM/Työnvälitystilasto 1355)



2015 Marraskuu	Henkeä	%	2016 Marraskuu	Henkeä	%
Alle 25-vuotiaat yhteensä	4 691	33,5	Alle 25-vuotiaat yhteensä	4 158	33,5
Miehet	2 662	36,6	Miehet	2 247	36,0
Naiset	2 029	30,1	Naiset	1 911	30,9
25-29-vuotiaat vastavalmistuneet	396	43,7	25-29-vuotiaat vastavalmistuneet	325	41,9
Miehet	184	47,4	Miehet	149	46,0
Naiset	212	40,8	Naiset	176	38,9

Työttömien alle 25-vuotiaiden nuorten virta yli 3 kk työttömyyteen, ELY-keskuksittain

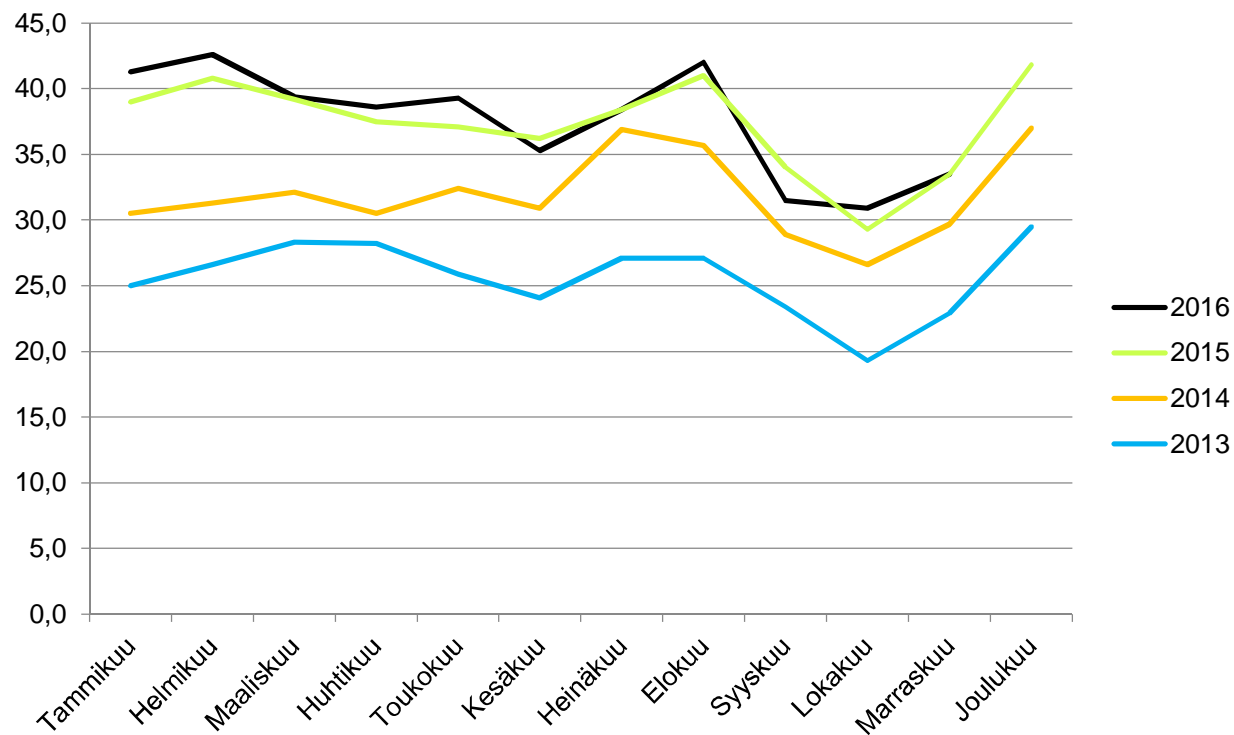
(TEM/Työnvälitystilasto 1355)



ELY-keskus	Marraskuu 2015 %	Yhteensä hlö/%	Marraskuu 2016	
			Miehet	Naiset
Koko maa	33,5	4 158/33,5	36,0	30,9
Uusimaa	31,4	835/34,5	37,0	31,7
Varsinais-Suomi	25,6	326/27,4	30,7	24,3
Satakunta	38,7	184/31,7	36,1	27,0
Häme	34,3	323/36,9	39,1	34,5
Pirkanmaa	44,0	473/48,9	52,5	45,6
Kaakkois-Suomi	41,0	320/33,9	34,8	32,8
Etelä-Savo	40,4	136/35,8	37,1	34,1
Pohjois-Savo	20,9	144/16,0	15,5	16,5
Pohjois-Karjala	26,2	144/25,3	27,2	23,6
Keski-Suomi	42,8	316/41,0	49,0	34,0
Etelä-Pohjanmaa	31,1	166/32,2	37,5	27,3
Pohjanmaa	35,0	173/33,7	39,3	28,2
Pohjois-Pohjanmaa	41,1	457/43,0	44,1	41,9
Kainuu	25,7	48/21,2	18,9	23,5
Lappi	24,7	106/22,4	22,1	22,6

Työttömien alle 25-vuotiaiden nuorten virta yli 3kk työttömyyteen

(TEM/Työnvälitystilasto 1355)



Työttömien vastavalmistuneiden 25-29-vuotiaiden virta yli 3 kk työttömyyteen ELY-keskuksittain

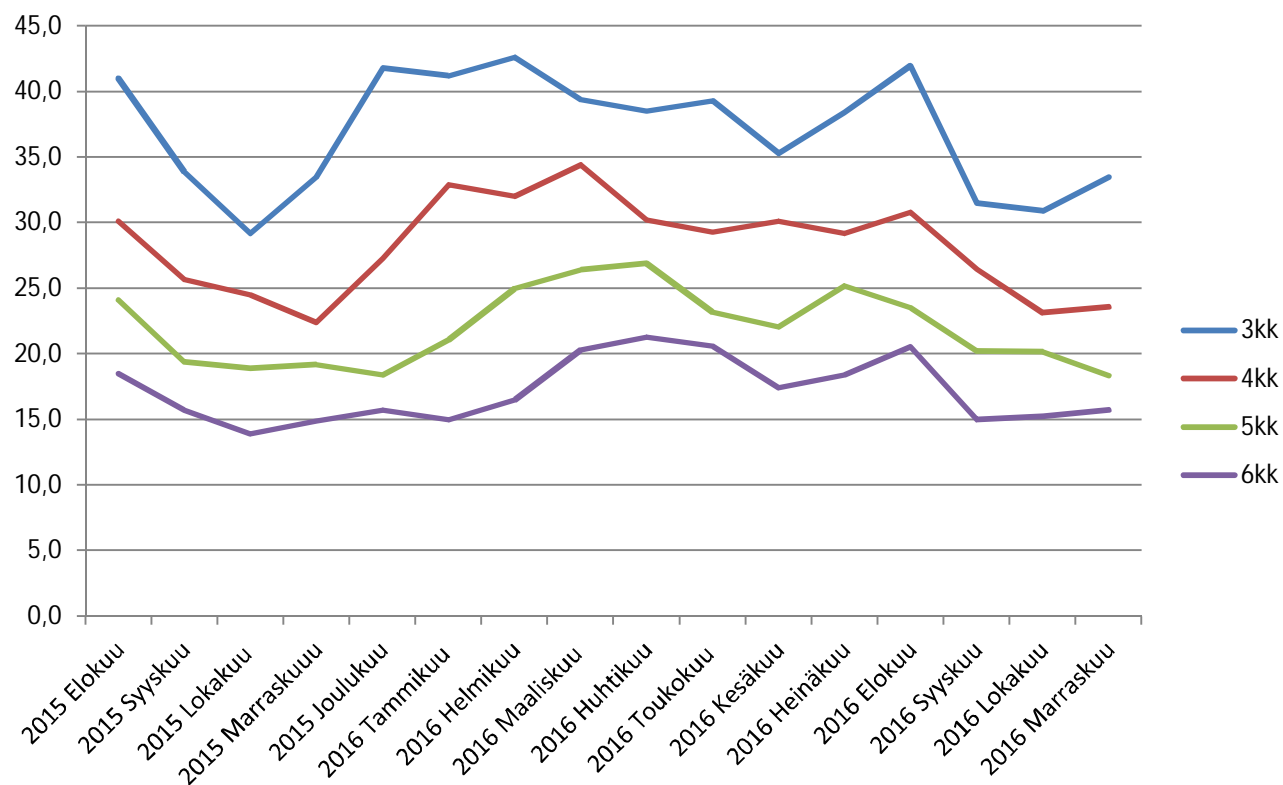
(TEM/Työnvälitystilasto 1355)



ELY-keskus	Marraskuu 2015 %	Marraskuu 2016		
		Yhteensä hlö / %	Miehet	Naiset
Koko maa	43,7	325/41,9	46,0	38,9
Uusimaa	45,0	78/40,2	40,0	40,4
Varsinais-Suomi	41,3	23/34,8	45,5	29,5
Satakunta	47,2	13/50,0	50,0	50,0
Häme	59,5	21/48,8	50,0	48,3
Pirkanmaa	43,1	42/48,8	51,2	46,7
Kaakkois-Suomi	52,0	14/46,7	66,7	33,3
Etelä-Savo	50,0	11/45,8	50,0	41,7
Pohjois-Savo	11,7	10/18,9	23,8	15,6
Pohjois-Karjala	44,4	20/57,1	53,8	59,1
Keski-Suomi	56,7	22/39,3	50,0	32,4
Etelä-Pohjanmaa	52,2	8/44,4	66,7	33,3
Pohjanmaa	40,0	22/52,4	59,1	45,0
Pohjois-Pohjanmaa	50,0	32/52,5	48,1	55,9
Kainuu	33,3	6/66,7	83,3	33,3
Lappi	40,5	3/9,1	12,5	5,9

Työttömien alle 25-vuotiaiden nuorten virta yli 3kk, 4kk, 5kk, 6kk työttömyyteen

(TEM työnvälitystilasto 1335, 1345)



Alle 25 v. aktiivointiaste ELY-keskuksittain

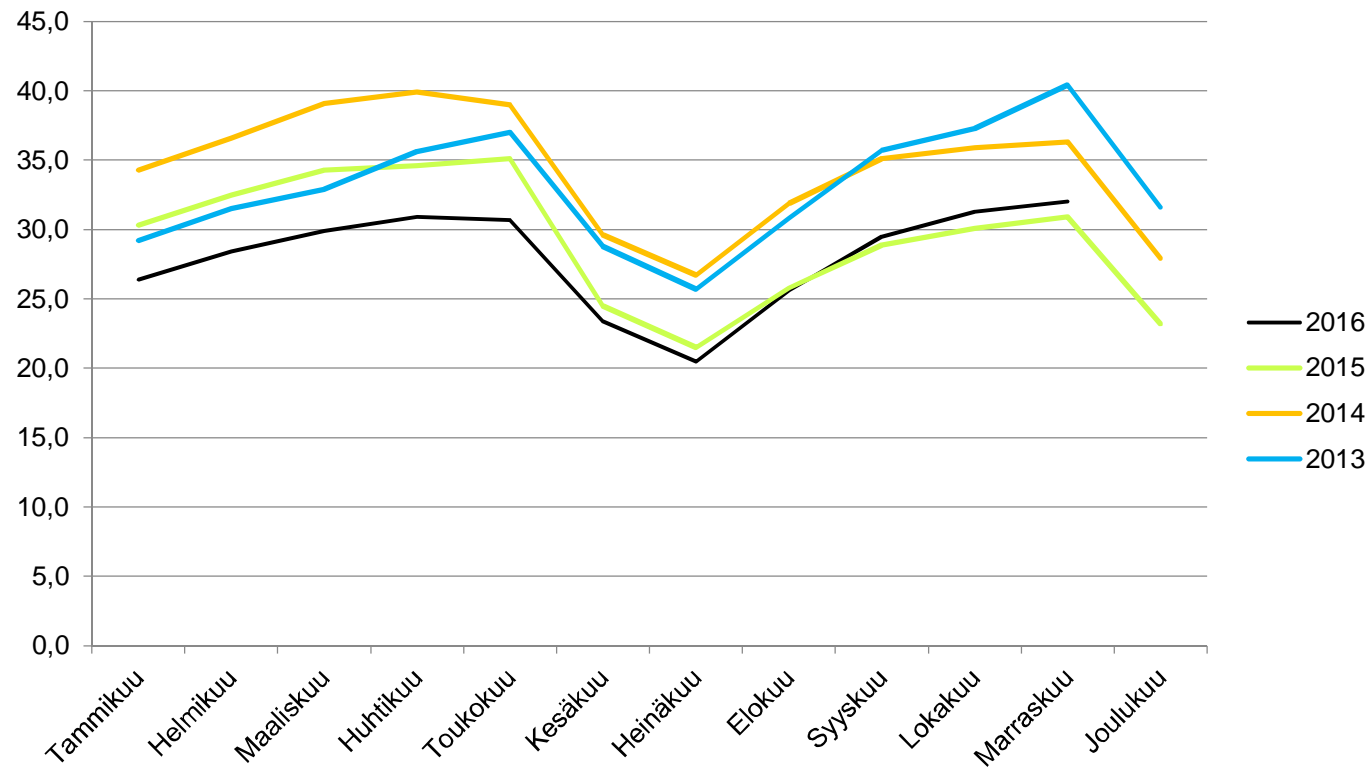
(TEM/Työnvälitystilasto 4250)



ELY-keskus	Marraskuu 2015	Yhteensä %	Marraskuu 2016	
			Miehet	Naiset
Koko maa	30,9	32,0	30,5	34,1
Uusimaa	31,8	32,2	30,1	35,0
Varsinais-Suomi	31,3	33,8	32,1	36,2
Satakunta	33,1	32,7	31,4	34,6
Häme	32,7	34,4	33,1	36,2
Pirkanmaa	25,3	26,4	25,1	28,0
Kaakkois-Suomi	30,2	28,0	26,0	31,2
Etelä-Savo	32,2	32,4	31,6	33,7
Pohjois-Savo	32,0	29,9	28,0	33,0
Pohjois-Karjala	38,4	41,1	40,4	42,3
Keski-Suomi	28,8	31,1	31,0	31,3
Etelä-Pohjanmaa	30,6	36,4	32,9	41,6
Pohjanmaa	35,7	37,8	36,2	40,1
Pohjois-Pohjanmaa	27,4	28,3	27,1	30,0
Kainuu	39,7	42,9	41,1	45,2
Lappi	29,8	35,3	35,5	35,1

Alle 25 v. aktiivointiaste 2013 alkaen

(TEM/Työnvälitystilasto 4250)



Alle 25 v. nuoria palveluissa ELY-keskuksittain

(TEM/Työnvälitystilasto 4250)



ELY-keskus	Marraskuu 2015	Marraskuu 2016		
		Yhteensä	Miehet	Naiset
Koko maa	19 176	18 913	10 510	8 403
Uusimaa	4 203	4 096	2 222	1 874
Varsinais-Suomi	1 591	1 686	903	783
Satakunta	852	799	442	357
Häme	1 489	1 451	788	663
Pirkanmaa	1 678	1 753	949	804
Kaakkois-Suomi	1 336	1 102	617	485
Etelä-Savo	613	563	332	231
Pohjois-Savo	963	795	450	345
Pohjois-Karjala	915	987	585	402
Keski-Suomi	1 208	1 234	728	506
Etelä-Pohjanmaa	639	765	412	353
Pohjanmaa	867	873	498	375
Pohjois-Pohjanmaa	1 693	1 675	919	756
Kainuu	422	399	217	182
Lappi	672	700	430	270

Suunnitelma tehty kuukauden aikana, alle 25 v.

(TEM työnvälitystilasto/1340, työllistymis-, kotoutumis-, aktivointisuunnitelma)



ELY-keskus	Marraskuu 2015	Marraskuu 2016	Miehet	Naiset
Koko maa	5 627	5 743	3 185	2 558
Uusimaa	1 043	1 092	624	468
Varsinais-Suomi	581	615	327	288
Satakunta	207	201	109	92
Häme	479	422	222	200
Pirkanmaa	346	436	233	203
Kaakkois-Suomi	315	382	211	171
Etelä-Savo	148	157	96	61
Pohjois-Savo	231	255	133	122
Pohjois-Karjala	215	187	104	83
Keski-Suomi	302	315	164	151
Etelä-Pohjanmaa	333	350	199	151
Pohjanmaa	234	227	128	99
Pohjois-Pohjanmaa	757	624	345	279
Kainuu	118	116	70	46
Lappi	293	347	213	134

Alle 25 v. työttömille nuorille tehty suunnitelma ennen 3 kk työttömyyden ylittymistä

(työllistymis-, kotoutumis-, aktivointisuunnitelma /1450 kolmannesvuositilasto)



ELY-keskus	Tammi-elokuu 2016		
	Yhteensä	Miehet	Naiset
Koko maa	87,4	87,5	87,2
Uusimaa	81,2	81,2	81,1
Varsinais-Suomi	88,8	89,5	87,7
Satakunta	87,8	89,1	85,8
Häme	91,6	92,4	90,3
Pirkanmaa	71,1	69,8	73
Kaakkois-Suomi	84,1	84,7	83
Etelä-Savo	90,4	91	89,1
Pohjois-Savo	96,2	96,1	96,4
Pohjois-Karjala	95,2	94,7	96,1
Keski-Suomi	90,5	90,4	90,6
Etelä-Pohjanmaa	95,5	95,4	95,5
Pohjanmaa	93,2	92,5	94,4
Pohjois-Pohjanmaa	96,6	96,1	97,4
Kainuu	98,8	98,4	99,5
Lappi	96,4	96,2	96,6

Työttömiä alle 25 v nuoria työllistynyt avoimille työmarkkinoille

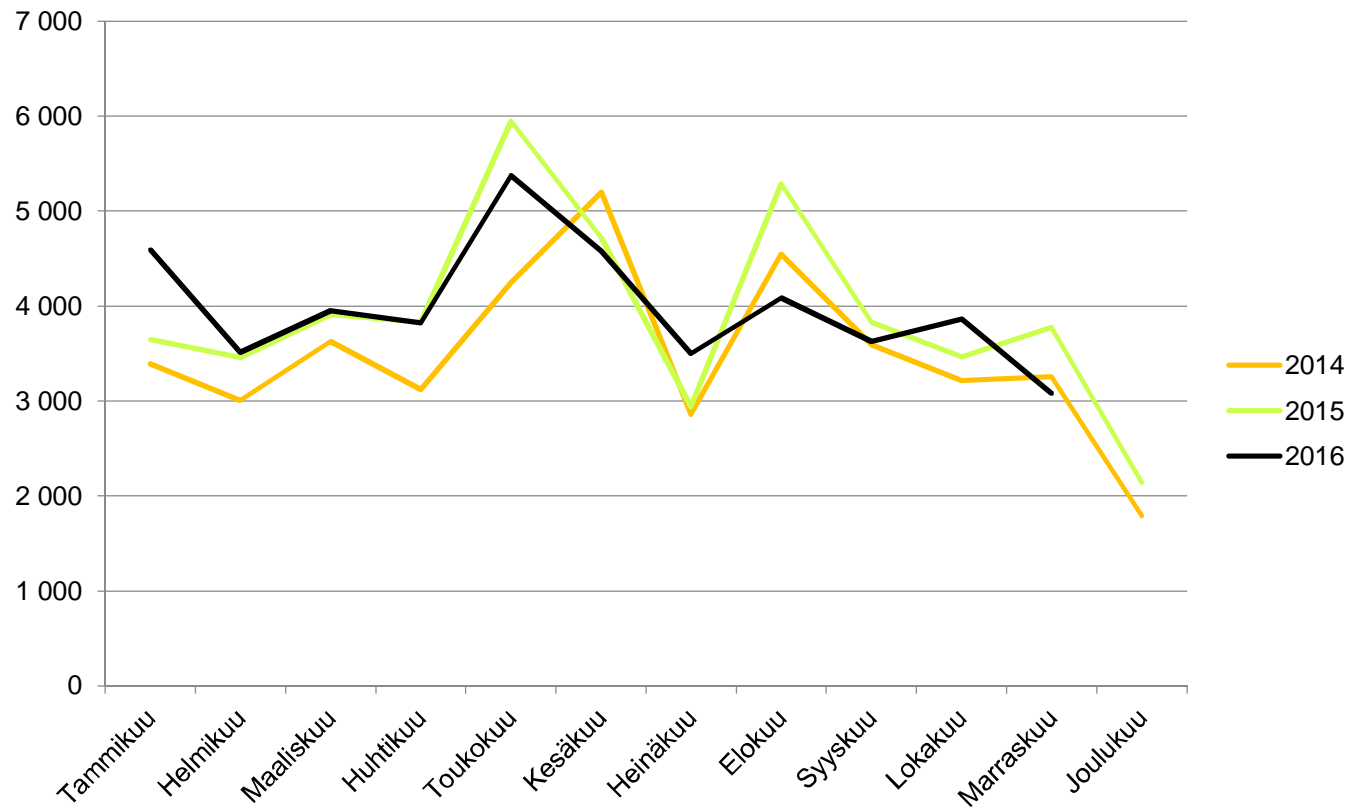
(TEM/Työnvälitystilasto 1315)



ELY-keskus	Marraskuu 2015	Marraskuu 2016
Koko maa	3 777	3 079
Uusimaa	758	639
Varsinais-Suomi	399	272
Satakunta	139	133
Häme	277	193
Pirkanmaa	347	284
Kaakkois-Suomi	187	180
Etelä-Savo	100	77
Pohjois-Savo	237	182
Pohjois-Karjala	134	106
Keski-Suomi	182	154
Etelä-Pohjanmaa	209	141
Pohjanmaa	141	112
Pohjois-Pohjanmaa	363	335
Kainuu	73	58
Lappi	220	201

Työttömiä nuoria alle 25 v. työllistynyt avoimille työmarkkinoille alkaen 2014

(TEM/Työnvälitystilasto 1315)



Palkkatuetty työ, nuoret alle 25 v.

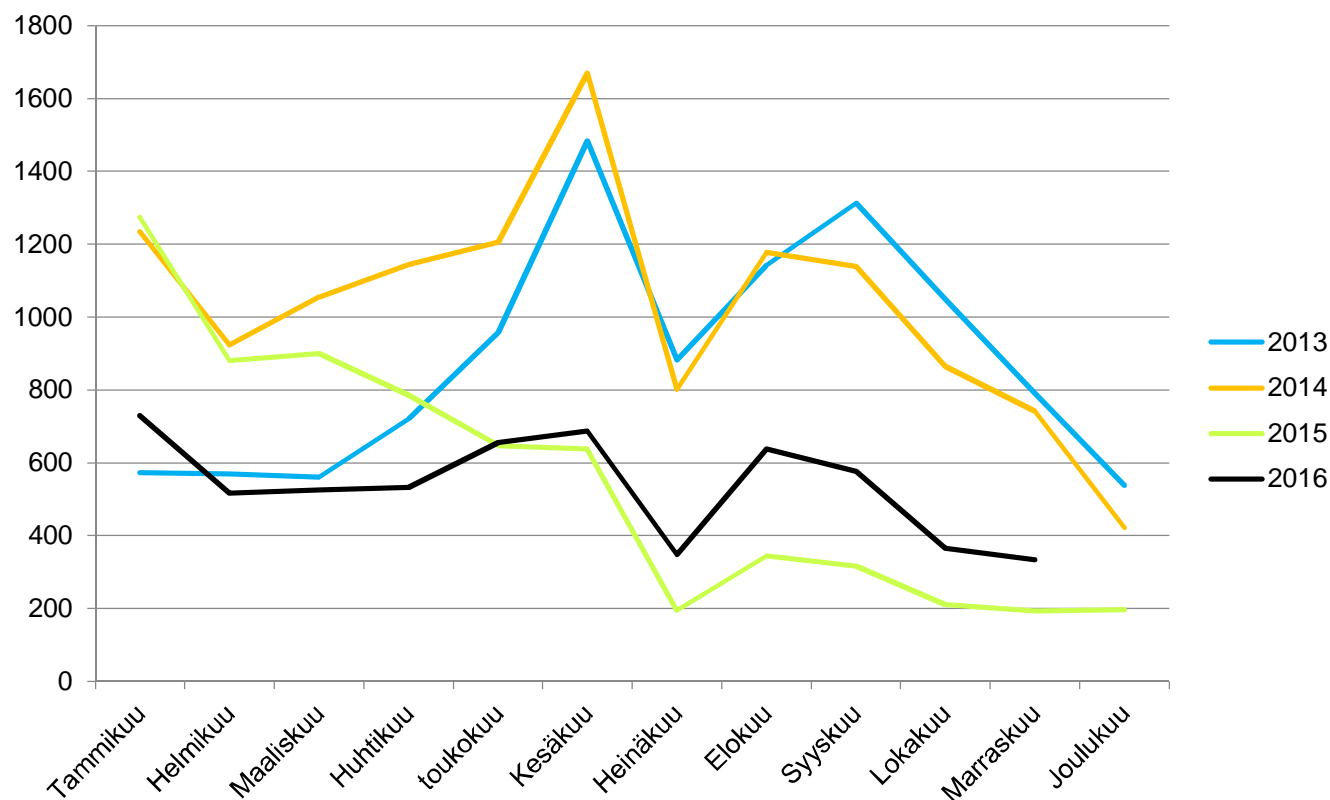
(TEM/Työnvälitystilastot 4320, alkaneet työllistämiset / pl. oppisopimus)



ELY-keskus	Marraskuu 2015	Marraskuu 2016		
		Yhteensä	Miehet	Naiset
Koko maa	193	333	200	133
Uusimaa	19	71	43	28
Varsinais-Suomi	14	23	13	10
Satakunta	5	8	6	2
Häme	26	26	20	6
Pirkanmaa	17	24	13	11
Kaakkois-Suomi	11	2	0	2
Etelä-Savo	14	14	7	7
Pohjois-Savo	16	16	10	6
Pohjois-Karjala	12	22	15	7
Keski-Suomi	17	32	17	15
Etelä-Pohjanmaa	5	13	10	3
Pohjanmaa	14	20	15	5
Pohjois-Pohjanmaa	16	33	15	18
Kainuu	1	10	5	5
Lappi	6	18	11	7

Palkkatuettu työ, nuoret alle 25 v.

(TEM/Työnvälitystilastot 4320, alkaneet työllistämiset / pl. oppisopimus)



Palkkatuettu työ, 25-29 v.

(TEM/Työnvälitystilastot 4320, alkaneet työllistämiset / pl. oppisopimus)

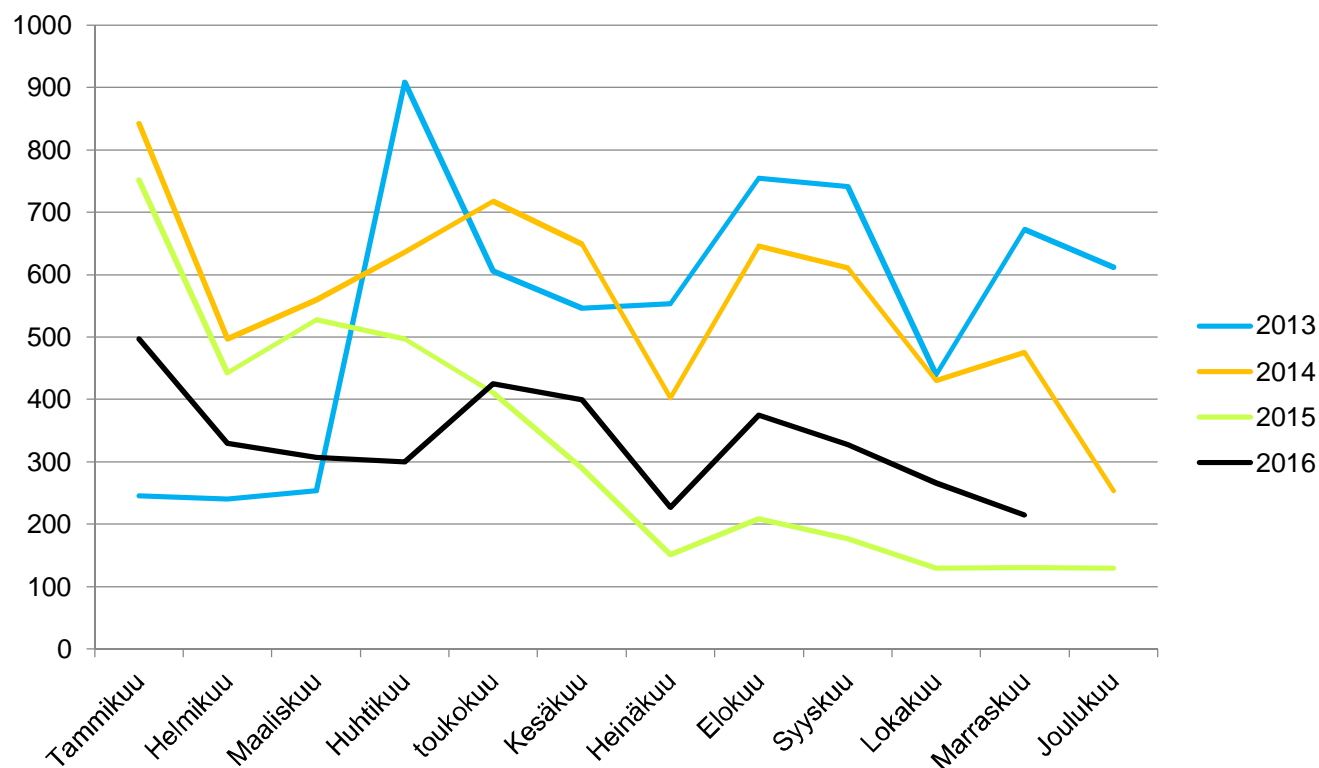


	Marraskuu 2015	Marraskuu 2016		
		Yhteensä	Miehet	Naiset
Koko maa	131	215	125	90
Uusimaa	22	44	27	17
Varsinais-Suomi	10	12	6	6
Satakunta	2	5	3	2
Häme	14	12	4	8
Pirkanmaa	15	28	17	11
Kaakkois-Suomi	9	2	2	0
Etelä-Savo	1	7	6	1
Pohjois-Savo	4	10	3	7
Pohjois-Karjala	12	8	5	3
Keski-Suomi	12	15	12	3
Etelä-Pohjanmaa	0	12	6	6
Pohjanmaa	7	9	4	5
Pohjois-Pohjanmaa	19	32	16	16
Kainuu	2	4	4	0
Lappi	2	13	9	4



Palkkatuettu työ, 25-29 v.

(TEM/Työnvälitystilastot 4320, alkaneeet työllistämiset, pl oppisopimus)



Työkokeilussa työpaikalla kuukauden aikana, alle 25 v.

(TEM/työnvälitystilasto 5310)

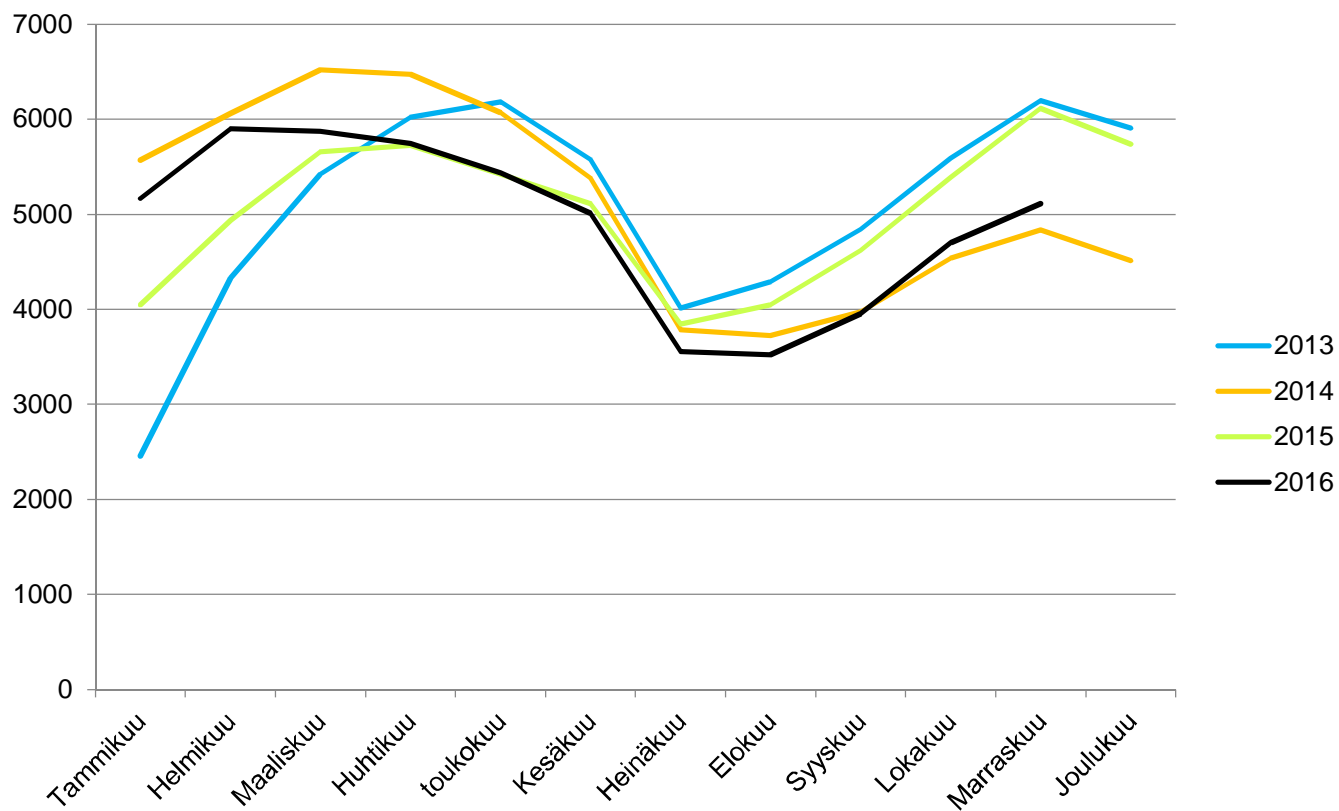


ELY-keskus	Elokuu 2016	Syyskuu 2016	Lokakuu 2016	Yhteensä	Marraskuu 2016	
					Miehet	Naiset
Koko maa	3 523	3 953	4 700	5 110	2 267	2 843
Uusimaa	796	868	1 017	1 102	516	586
Varsinais-Suomi	316	389	478	520	220	300
Satakunta	196	222	289	311	145	166
Häme	370	390	429	474	223	251
Pirkanmaa	241	284	329	368	151	217
Kaakkois-Suomi	228	229	278	299	148	151
Etelä-Savo	96	92	126	138	73	65
Pohjois-Savo	162	156	195	198	82	116
Pohjois-Karjala	150	195	248	263	117	146
Keski-Suomi	205	229	275	311	125	186
Etelä-Pohjanmaa	107	145	170	181	70	111
Pohjanmaa	132	148	165	175	87	88
Pohjois-Pohjanmaa	306	371	435	476	181	295
Kainuu	98	108	119	119	44	75
Lappi	118	124	144	172	82	90

Työkokeilussa työpaikalla kuukauden aikana, alle 25 v.



(TEM/työnvälitystilasto 5310)



Uravalmennus alkanut, alle 25 v.

(TEM/Työnvälitystilasto 3381, lähettävä ELY)



ELY-keskus	Elokuu 2016	Syyskuu 2016	Lokakuu 2016	Yhteensä	Marraskuu 2016	
					Miehet	Naiset
Koko maa	206	346	414	250	132	118
Uusimaa	9	16	24	15	10	5
Varsinais-Suomi	77	93	130	20	11	9
Satakunta	1	28	18	12	9	3
Häme	17	42	31	45	17	28
Pirkanmaa	7	17	33	25	15	10
Kaakkois-Suomi	18	43	17	19	10	9
Etelä-Savo	0	1	0	0	0	0
Pohjois-Savo	7	3	10	15	6	9
Pohjois-Karjala	38	13	28	19	8	11
Keski-Suomi	1	29	11	10	7	3
Etelä-Pohjanmaa	3	21	44	15	9	6
Pohjanmaa	21	11	19	24	14	10
Pohjois-Pohjanmaa	5	7	10	15	7	8
Kainuu	0	17	10	0	0	0
Lappi	2	5	414	16	9	7

Työhönvalmennus alkanut, alle 25 v.

(TEM/Työnvälitystilasto 3381, lähettävä ELY)



ELY-keskus	Elokuu 2016	Syyskuu 2016	Lokakuu 2016	Marraskuu 2016		
				Yhteensä	Miehet	Naiset
Koko maa	82	143	133	119	61	58
Uusimaa	8	17	9	9	5	4
Varsinais-Suomi	53	65	73	72	34	38
Satakunta	1	9	6	5	4	1
Häme	3	6	5	2	0	2
Pirkanmaa	1	1	2	0	0	0
Kaakkois-Suomi	5	5	7	2	1	1
Etelä-Savo	4	9	9	4	2	2
Pohjois-Savo	1	2	1	1	1	0
Pohjois-Karjala	2	8	12	5	3	2
Keski-Suomi	0	0	0	0	0	0
Etelä-Pohjanmaa	0	0	0	0	0	0
Pohjanmaa	1	0	3	3	1	2
Pohjois-Pohjanmaa	2	6	3	8	3	5
Kainuu	0	0	0	0	0	0
Lappi	1	15	3	8	7	1

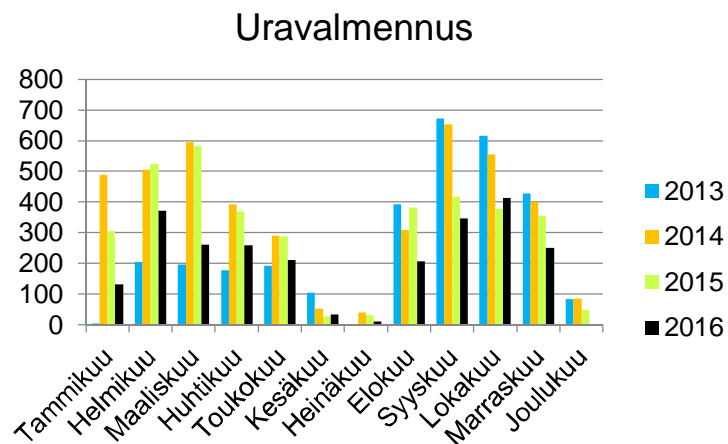
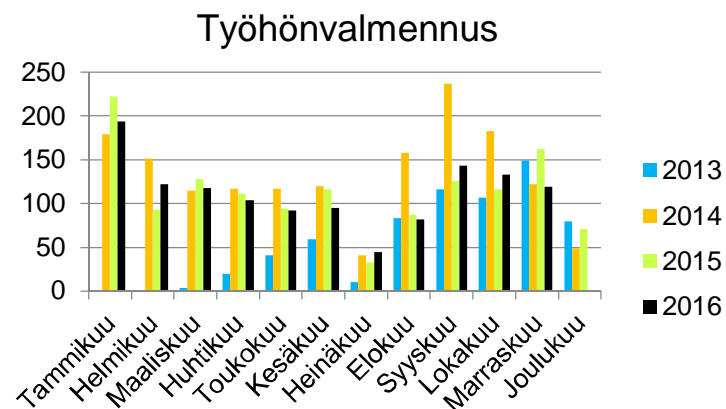
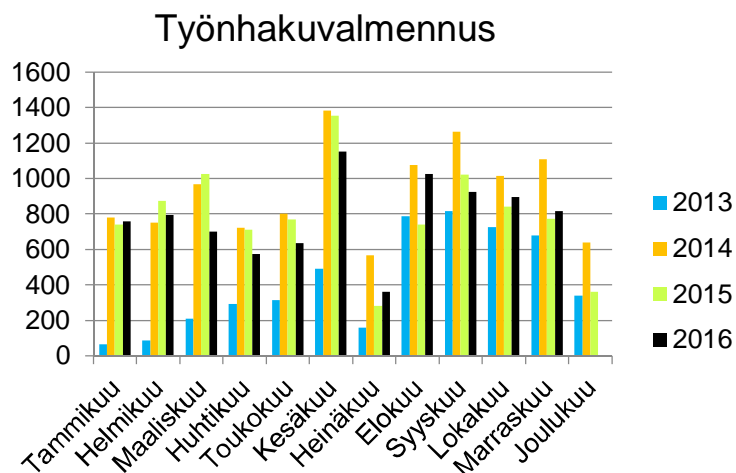
Työnhakuvalmennus alkanut, alle 25 v.

(TEM/Työnvälitystilasto 3381, lähetävä ELY)



ELY-keskus	Elokuu 2016	Syyskuu 2016	Lokakuu 2016	Yhteensä	Marraskuu 2016	
					Miehet	Naiset
Koko maa	1 026	923	894	817	454	363
Uusimaa	73	32	83	118	68	50
Varsinais-Suomi	71	27	12	49	21	28
Satakunta	62	55	26	36	16	20
Häme	78	76	78	58	32	26
Pirkanmaa	4	22	7	18	14	4
Kaakkois-Suomi	94	136	81	59	34	25
Etelä-Savo	22	47	56	47	26	21
Pohjois-Savo	115	112	94	82	50	32
Pohjois-Karjala	125	49	74	71	48	23
Keski-Suomi	248	135	179	114	62	52
Etelä-Pohjanmaa	43	73	36	43	17	26
Pohjanmaa	8	31	18	31	16	15
Pohjois-Pohjanmaa	49	34	42	41	22	19
Kainuu	30	36	38	13	4	9
Lappi	4	54	70	37	24	13

Valmennuksia alkanut valtakunnallisesti vuoden 2013 alusta, alle 25 v.



Uravalmennus alkanut, 25-29 v.

(TEM/Työnvälitystilasto 3381, lähettävä ELY)



ELY-keskus	Elokuu 2016	Syyskuu 2016	Lokakuu 2016	Yhteensä	Marraskuu 2016	
					Miehet	Naiset
Koko maa	116	167	260	144	75	69
Uusimaa	20	27	29	10	6	4
Varsinais-Suomi	39	35	58	19	10	9
Satakunta	3	11	1	6	4	2
Häme	6	14	28	16	8	8
Pirkanmaa	12	13	38	24	10	14
Kaakkois-Suomi	4	10	16	8	4	4
Etelä-Savo	0	0	0	0	0	0
Pohjois-Savo	5	3	4	3	0	3
Pohjois-Karjala	4	10	8	6	4	2
Keski-Suomi	0	10	4	11	6	5
Etelä-Pohjanmaa	4	7	10	8	4	4
Pohjanmaa	10	15	23	14	6	8
Pohjois-Pohjanmaa	2	6	1	6	4	2
Kainuu	0	4	9	0	0	0
Lappi	7	2	30	13	9	4

Työhönvalmennus alkanut, 25-29 v.

(TEM/Työnvälitystilasto 3381, lähettävä ELY)



ELY-keskus	Elokuu 2016	Syyskuu 2016	Lokakuu 2016	Yhteensä	Marraskuu 2016	
					Miehet	Naiset
Koko maa	58	79	100	84	39	45
Uusimaa	7	13	16	7	4	3
Varsinais-Suomi	25	26	54	52	21	31
Satakunta	1	2	5	0	0	0
Häme	1	6	5	4	4	0
Pirkanmaa	5	3	5	1	1	0
Kaakkois-Suomi	4	2	4	4	4	0
Etelä-Savo	2	3	2	2	2	0
Pohjois-Savo	1	1	0	1	0	1
Pohjois-Karjala	5	4	2	4	1	3
Keski-Suomi	0	0	0	0	0	0
Etelä-Pohjanmaa	0	0	0	0	0	0
Pohjanmaa	0	2	4	1	1	0
Pohjois-Pohjanmaa	6	12	1	7	1	6
Kainuu	0	0	1	0	0	0
Lappi	1	5	1	1	0	1

Työnhakuvalmennus alkanut, 25-29 v.

(TEM/Työnvälitystilasto 3381, lähetävä ELY)



ELY-keskus	Elokuu 2016	Syyskuu 2016	Lokakuu 2016	Yhteensä	Marraskuu 2016	
					Miehet	Naiset
Koko maa	220	215	255	291	139	152
Uusimaa	21	19	24	32	19	13
Varsinais-Suomi	19	2	3	14	5	9
Satakunta	3	10	12	17	11	6
Häme	0	1	9	8	3	5
Pirkanmaa	3	19	9	19	9	10
Kaakkois-Suomi	16	19	27	17	7	10
Etelä-Savo	5	5	9	9	5	4
Pohjois-Savo	43	46	37	40	17	23
Pohjois-Karjala	3	7	12	11	8	3
Keski-Suomi	55	31	44	36	17	19
Etelä-Pohjanmaa	17	17	23	19	14	5
Pohjanmaa	1	8	11	16	4	12
Pohjois-Pohjanmaa	22	22	18	37	16	21
Kainuu	12	8	8	7	3	4
Lappi	0	1	9	9	1	8

Nuorille myönnettyjä starttirahoja, alle 25 v.

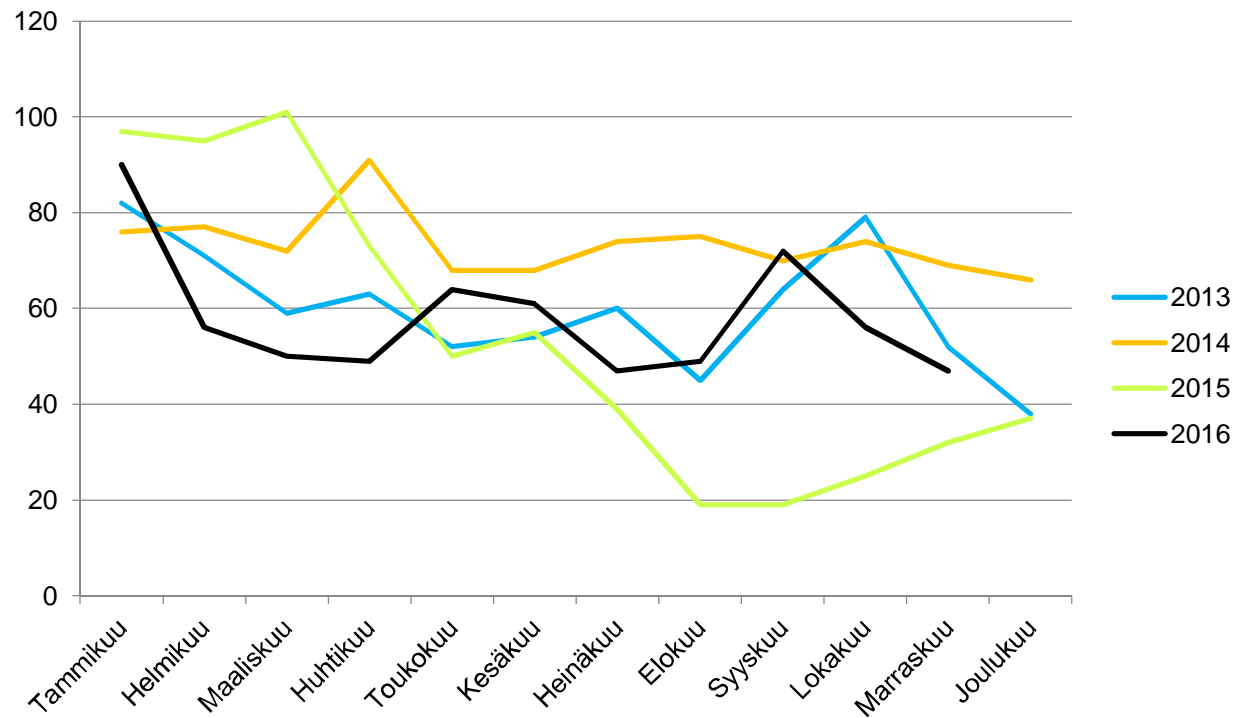
(TEM/työnvälitystilasto 4320)



ELY-keskus	Marraskuu 2015	Yhteensä	Marraskuu 2016	
			Miehiä	Naisia
Koko maa	32	47	14	33
Uusimaa	14	20	4	16
Varsinais-Suomi	0	6	2	4
Satakunta	0	2	0	2
Häme	0	0	0	0
Pirkanmaa	3	7	2	5
Kaakkois-Suomi	1	1	1	0
Etelä-Savo	0	1	0	1
Pohjois-Savo	4	0	0	0
Pohjois-Karjala	0	1	1	0
Keski-Suomi	1	1	0	1
Etelä-Pohjanmaa	0	1	0	1
Pohjanmaa	2	4	2	2
Pohjois-Pohjanmaa	4	1	1	0
Kainuu	0	0	0	0
Lappi	3	2	1	1

Nuorille myönnettyjä starttirahoja, alle 25 v.

(TEM/työnvälitystilasto 4320)



Myönnettyjä starttirahoja 25-29 v.

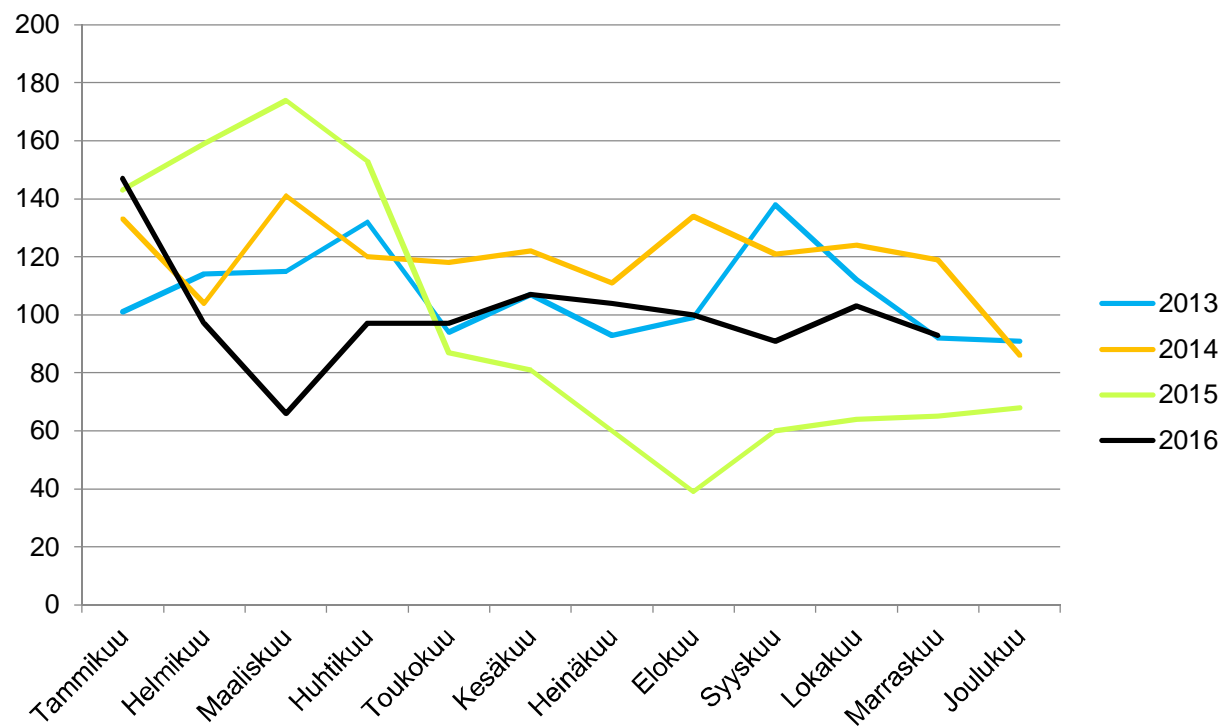
(TEM/työnvälitystilasto 4320)



ELY-keskus	Marraskuu 2015	Yhteensä	Marraskuu 2016	
			Miehiä	Naisia
Koko maa	65	93	47	46
Uusimaa	31	30	10	20
Varsinais-Suomi	2	11	5	6
Satakunta	0	2	1	1
Häme	7	6	3	3
Pirkanmaa	7	10	5	5
Kaakkois-Suomi	1	1	1	0
Etelä-Savo	2	2	1	1
Pohjois-Savo	2	3	2	1
Pohjois-Karjala	0	4	4	0
Keski-Suomi	2	5	2	3
Etelä-Pohjanmaa	2	1	1	0
Pohjanmaa	2	4	3	1
Pohjois-Pohjanmaa	3	11	8	3
Kainuu	1	0	0	0
Lappi	2	3	1	2

Myönnettyjä starttirahoja 25-29 v.

(TEM/työnvälitystilasto 4320)



Alkaneet oppisopimukset, alle 25 v.

(TEM/työnvälitystilasto 4318)



ELY-keskus	Marraskuu 2015	Marraskuu 2016		
		Yhteensä	Miehiä	Naisia
Koko maa	16	49	29	20
Uusimaa	1	10	5	5
Varsinais-Suomi	4	5	2	3
Satakunta	0	0	0	0
Häme	1	3	3	0
Pirkanmaa	0	6	5	1
Kaakkois-Suomi	0	0	0	0
Etelä-Savo	0	0	0	0
Pohjois-Savo	2	3	2	1
Pohjois-Karjala	3	2	2	0
Keski-Suomi	2	9	5	4
Etelä-Pohjanmaa	0	1	1	0
Pohjanmaa	2	5	3	2
Pohjois-Pohjanmaa	1	2	0	2
Kainuu	0	0	0	0
Lappi	0	3	1	2

Omaehtoinen opiskelu/ Alkaneet jaksot 25-29 v.

(TEM/Työnvälitystilasto 5340)



ELY-keskus	Marraskuu 2015	Yhteensä	Marraskuu 2016	
			Miehiä	Naisia
Koko maa	277	252	114	138
Uusimaa	89	68	40	28
Varsinais-Suomi	16	29	14	15
Satakunta	5	6	0	6
Häme	26	23	13	10
Pirkanmaa	33	23	7	16
Kaakkois-Suomi	21	11	4	7
Etelä-Savo	4	3	0	3
Pohjois-Savo	12	11	4	7
Pohjois-Karjala	9	7	1	6
Keski-Suomi	15	11	2	9
Etelä-Pohjanmaa	3	5	2	3
Pohjanmaa	11	12	6	6
Pohjois-Pohjanmaa	25	34	16	18
Kainuu	4	1	1	0
Lappi	4	8	4	4

Aloittanut työvoimakoulutuksessa, alle 25 v.

(TEM/Työnvälitystilasto 3318)



ELY-keskus	Marraskuu 2015	Marraskuu 2016		
		Yhteensä	Miehet	Naiset
Koko maa	652	685	407	278
Uusimaa	125	145	74	71
Varsinais-Suomi	51	58	44	14
Satakunta	43	25	10	15
Häme	27	21	12	9
Pirkanmaa	48	97	41	56
Kaakkois-Suomi	43	11	8	3
Etelä-Savo	22	29	21	8
Pohjois-Savo	18	34	23	11
Pohjois-Karjala	57	44	24	20
Keski-Suomi	21	66	41	25
Etelä-Pohjanmaa	20	33	20	13
Pohjanmaa	25	22	17	5
Pohjois-Pohjanmaa	79	69	51	18
Kainuu	11	1	0	1
Lappi	51	23	18	5