

Nuorisotakuun seuranta TEM:ssä lokakuu 2016



Työ- ja elinkeinoministeriö
Arbets- och näringsministeriet

8.12.2016

Muutamia linkkejä tilastoihin



- Tilastokeskuksen työvoimatutkimus: <http://www.stat.fi/til/tym.html>
- *Kuntoutussäätiön tutkimuksessaan suosittamat nuorisotakuun seurantatilastot:* <https://nuorisotakuu.tietoanuorista.fi>
- Kuntakohtaisia nuorisotoimen tilastoja www.nuorisotilastot.fi
- Valtion nuorisoasiain neuvottelukunnan nuorten hyvinvointi-indikaattorit: <https://tietoanuorista.fi/hyvinvointi-indikaattorit/>

Työttömät työnhakijat alle 25 v. ja 25-29 v. vastavalmistuneet

(TEM/työnvälitystilasto 1220)



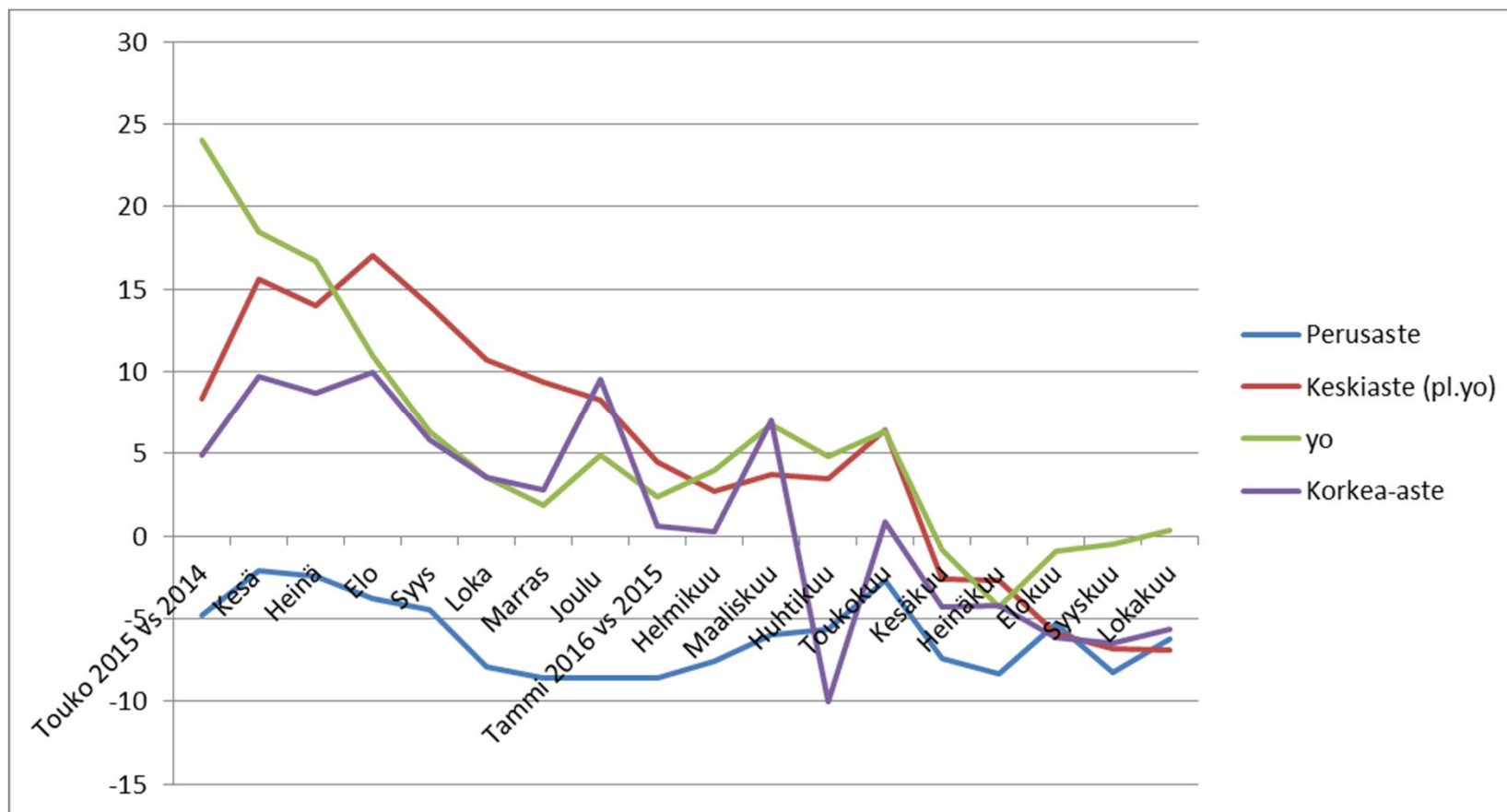
Alle 25 v.	2015	2016	Muutos %
Lokakuun lopussa	43 361	41 003	- 5,4 %
	Miehet 25 881	Miehet 23 769	
	Naiset 17 480	Naiset 17 234	
25-29 v. Vastavalmistuneet	2015	2016	Muutos %
Lokakuun lopussa	3 762	3 539	- 5,9 %
	Miehet 1903	Miehet 1723	
	Naiset 1859	Naiset 1816	

Alle 25 v. työttömät koulutuksen mukaan



	Lokakuu 2015	Lokakuu 2016	Muutos
Koulutus yhteensä	43 361	41 003	-5,4 %
Perusaste	8 291	7 775	-6,2 %
Keskiaste (pl. YO)	26 332	24 498	-6,9%
Ylioppilastutkinto	5 692	5 719	0,4%
Korkea-aste	1 826	1 723	-5,6 %
Tutkijan koulutus	10	8	%
Tuntematon	1 201	1 280	6,5%

Alle 25v työttömien määrän kehitys suhteessa edeltävään vuoteen (+-%)



Alle 25-vuotiaiden työttömyysaste

(Tilastokeskus)



	Nuorten työttömyysasteen trendi %
2016 Lokakuu	20,0
2015 Lokakuu	21,1

Virta yli 3 kk työttömyyteen alle 25-vuotiailla ja 25-29 v. vastavalmistuneilla

(TEM/Työnvälitystilasto 1355)



2015 Lokakuu	Henkeä	%	2016 Lokakuu	Henkeä	%
Alle 25-vuotiaat yhteensä	3 260	29,3	Alle 25-vuotiaat yhteensä	3 240	30,9
Miehet	1 933	32,2	Miehet	1 919	33,6
Naiset	1 327	25,9	Naiset	1 321	27,7
25-29-vuotiaat vastavalmistuneet	265	37,3	25-29-vuotiaat vastavalmistuneet	267	36,2
Miehet	132	42,3	Miehet	141	41,0
Naiset	133	33,4	Naiset	126	32,1

Työttömien alle 25-vuotiaiden nuorten virta yli 3 kk työttömyyteen, ELY-keskuksittain

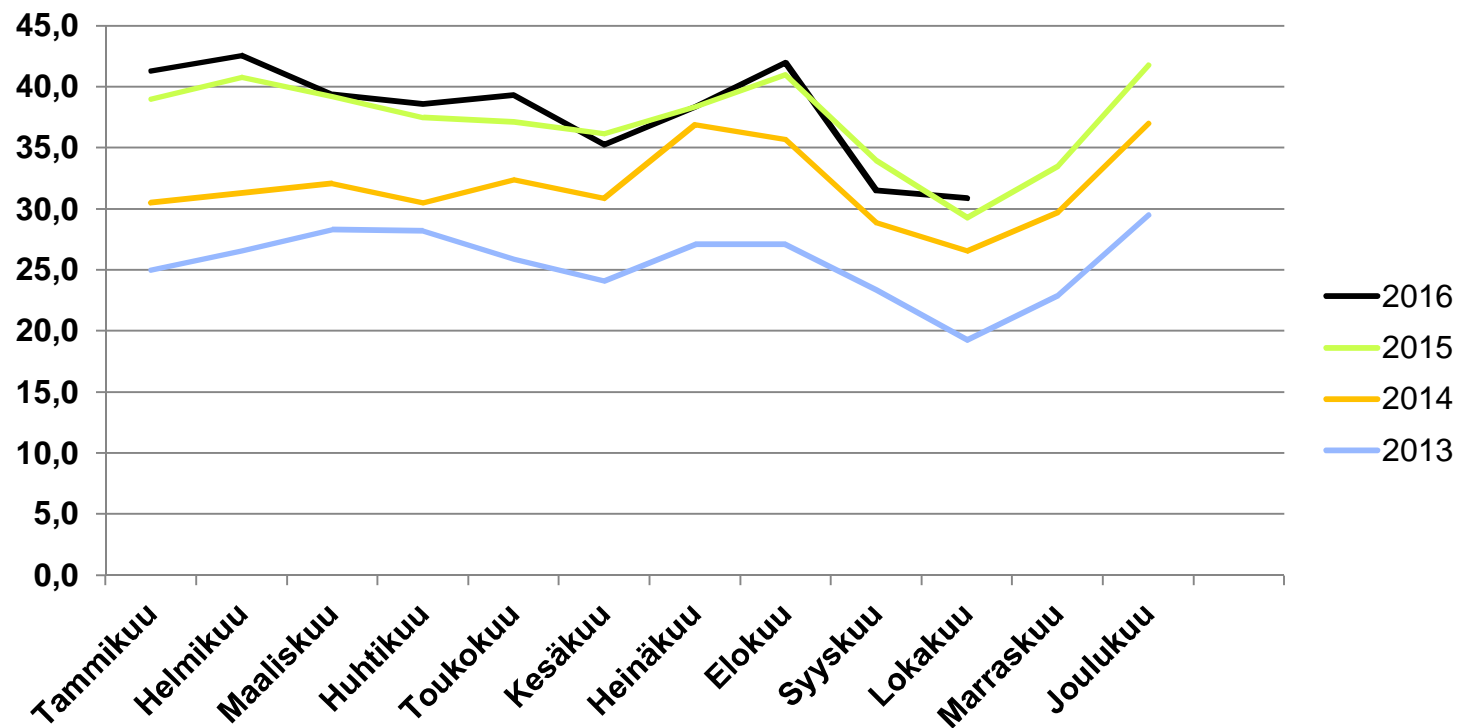
(TEM/Työnvälitystilasto 1355)



ELY-keskus	Lokakuu 2015 %	Yhteensä hlö/%	Lokakuu 2016	
			Miehet	Naiset
Koko maa	29,3	3240/30,9	33,6	27,7
Uusimaa	30,6	707/33,5	37,7	28,5
Varsinais-Suomi	23,9	274/28,3	32,6	23
Satakunta	29,3	139/30,3	32,5	27,2
Häme	31,0	265/29,3	32,8	25,8
Pirkanmaa	38,7	356/47,7	51	43,8
Kaakkois-Suomi	35,5	219/31,7	35,3	27,6
Etelä-Savo	33,6	94/33,7	36,9	29,4
Pohjois-Savo	12,8	132/16,3	16,8	15,5
Pohjois-Karjala	24,1	132/24,8	28	20,9
Keski-Suomi	36,0	198/31,1	35,3	26,3
Etelä-Pohjanmaa	28,2	112/29,7	32,7	25,5
Pohjanmaa	26,8	127/30	31,2	28,2
Pohjois-Pohjanmaa	34,6	325/37,1	40	34,1
Kainuu	24,1	53/24,1	20,2	28,3
Lappi	26,1	97/23,3	18,9	29,8

Työttömien alle 25-vuotiaiden nuorten virta yli 3kk työttömyyteen

(TEM/Työnvälitystilasto 1355)



Työttömien vastavalmistuneiden 25-29-vuotiaiden virta yli 3 kk työttömyyteen ELY-keskuksittain

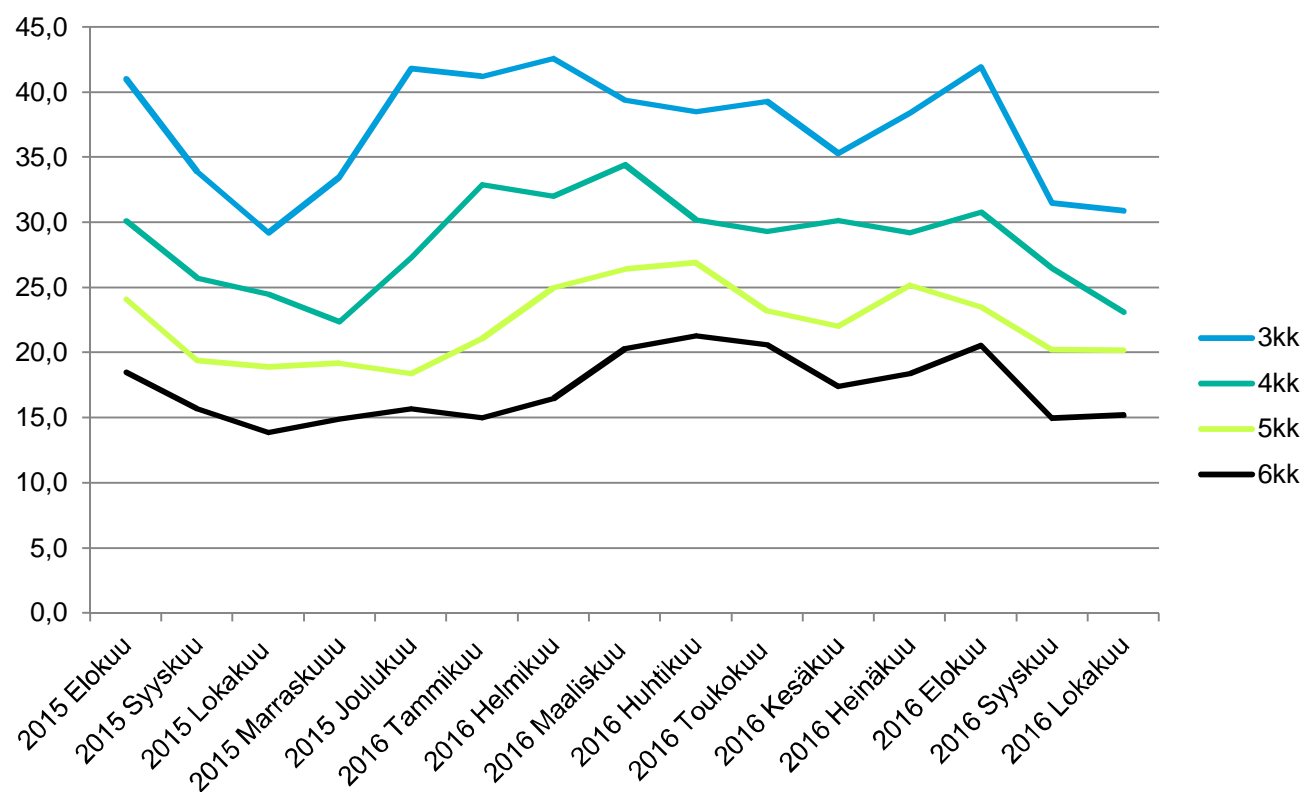
(TEM/Työnvälitystilasto 1355)



ELY-keskus	Lokakuu 2015 %	Lokakuu 2016		
		Yhteensä hlö / %	Miehet	Naiset
Koko maa	37,3	267 / 36,2	41,0	32,1
Uusimaa	47,5	74 / 36,8	47,5	29,8
Varsinais-Suomi	38,1	26 / 40,0	40,0	40,0
Satakunta	38,1	5 / 20,8	22,2	20,0
Häme	31,0	5 / 17,9	16,7	18,8
Pirkanmaa	41,4	48 / 57,8	65,9	50,0
Kaakkois-Suomi	42,4	12 / 46,2	50,0	42,9
Etelä-Savo	30,0	4 / 33,3	50,0	25,0
Pohjois-Savo	9,5	7 / 9,1	14,3	4,8
Pohjois-Karjala	48,5	12 / 30,0	37,5	18,8
Keski-Suomi	56,8	18 / 39,1	36,0	42,9
Etelä-Pohjanmaa	41,7	8 / 72,7	50,0	85,7
Pohjanmaa	31,3	4 / 19,0	21,4	14,3
Pohjois-Pohjanmaa	35,0	27 / 41,5	36,7	45,7
Kainuu	50,0	3 / 30,0	37,5	0
Lappi	23,2	14 / 50,0	62,5	33,3

Työttömien alle 25-vuotiaiden nuorten virta yli 3kk, 4kk, 5kk, 6kk työttömyyteen

(TEM työnvälitystilasto 1335, 1345)



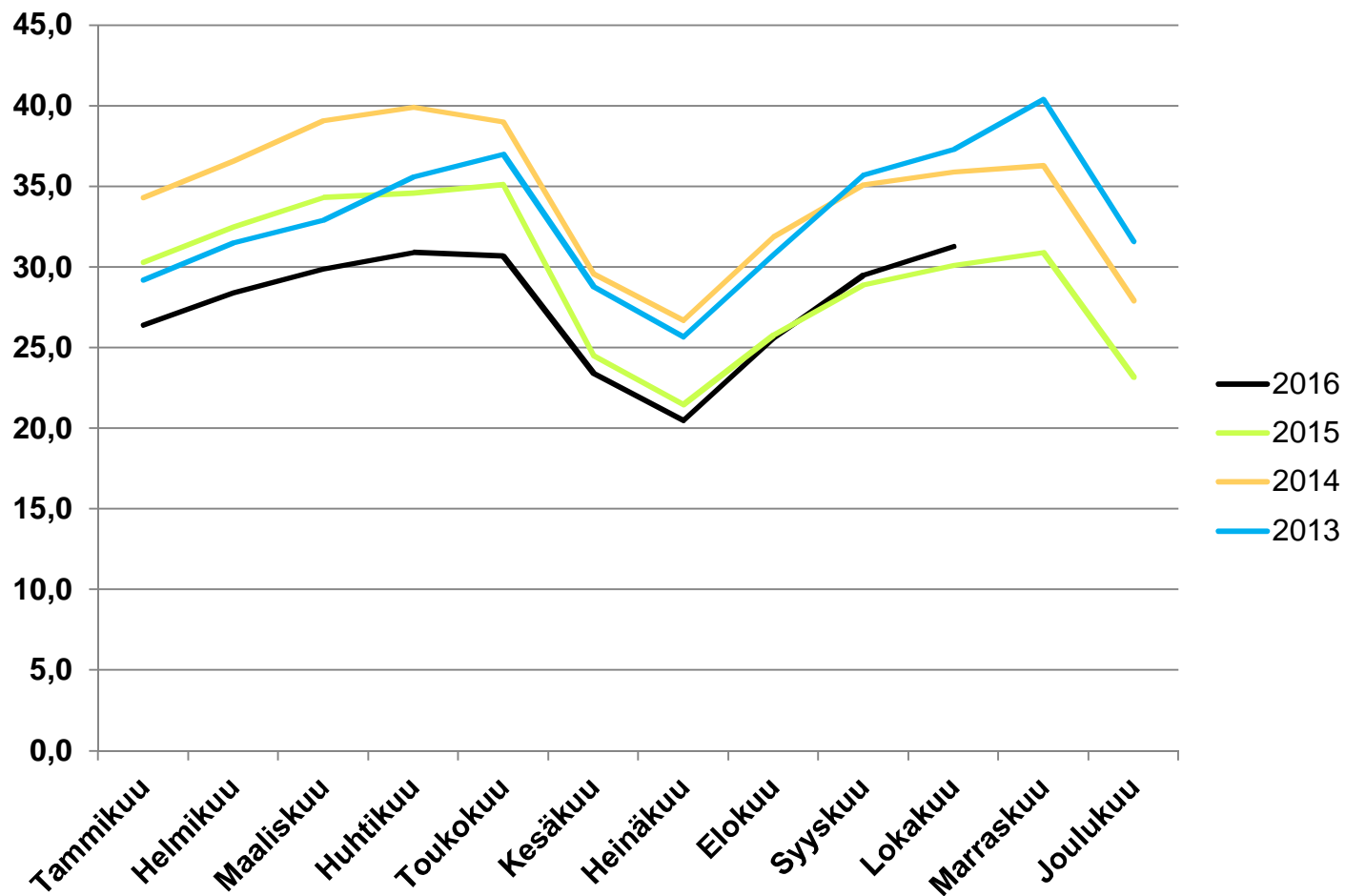
Alle 25 v. aktiivointiaste ELY-keskuksittain

(TEM/Työnvälitystilasto 4250)



ELY-keskus	Lokakuu 2015	Yhteensä %	Lokakuu 2016	
			Miehet	Naiset
Koko maa	30,1	31,3	30,4	32,4
Uusimaa	31,1	30,6	28,5	33,3
Varsinais-Suomi	30,2	34,9	33,3	36,9
Satakunta	31,8	32,2	32,2	32,1
Häme	31,3	33,4	32,5	34,5
Pirkanmaa	25,6	25,4	24,9	26,1
Kaakkois-Suomi	31,4	28,9	28,0	30,2
Etelä-Savo	32,2	34,5	35,1	33,7
Pohjois-Savo	29,9	28,3	27,0	30,2
Pohjois-Karjala	38,7	40,4	40,1	40,7
Keski-Suomi	28,9	30,6	30,6	30,7
Etelä-Pohjanmaa	27,8	34,3	32,5	36,8
Pohjanmaa	35,9	36,8	36,6	37,1
Pohjois-Pohjanmaa	25,7	27,1	26,7	27,8
Kainuu	39,0	44,4	43,4	45,7
Lappi	27,0	33,9	36,7	30,0

Alle 25 v. aktivointiaste 2013 alkaen



Alle 25 v. nuoria palveluissa ELY-keskuksittain

(TEM/Työnvälitystilasto 4250)



ELY-keskus	Lokakuu 2015	Lokakuu 2016		
		Yhteensä	Miehet	Naiset
Koko maa	18 700	18 652	10 403	8 249
Uusimaa	4 122	3 986	2 119	1 867
Varsinais-Suomi	1 528	1 703	903	800
Satakunta	812	795	453	342
Häme	1 441	1 396	768	628
Pirkanmaa	1 709	1 721	948	773
Kaakkois-Suomi	1 389	1 145	656	489
Etelä-Savo	605	598	364	234
Pohjois-Savo	893	756	427	329
Pohjois-Karjala	913	964	560	404
Keski-Suomi	1 203	1 217	706	511
Etelä-Pohjanmaa	593	720	398	322
Pohjanmaa	860	872	507	365
Pohjois-Pohjanmaa	1 573	1 630	906	724
Kainuu	415	424	231	193
Lappi	619	694	439	255

Suunnitelma tehty kuukauden aikana, alle 25 v.

(TEM työvälytilasto/1340, työllistymis-, kotoutumis-, aktivointisuunnitelma)



ELY-keskus	Lokakuu 2015	Lokakuu 2016	Miehet	Naiset
Koko maa	6 267	5 687	3 036	2 651
Uusimaa	1 093	1 027	569	458
Varsinais-Suomi	679	599	307	292
Satakunta	226	230	130	100
Häme	527	430	221	209
Pirkanmaa	401	332	152	180
Kaakkois-Suomi	447	325	174	151
Etelä-Savo	148	150	76	74
Pohjois-Savo	253	237	122	115
Pohjois-Karjala	233	207	120	87
Keski-Suomi	334	328	187	141
Etelä-Pohjanmaa	365	328	173	155
Pohjanmaa	289	246	130	116
Pohjois-Pohjanmaa	820	746	402	344
Kainuu	151	143	81	62
Lappi	283	352	188	164

Alle 25 v. työttömille nuorille tehty suunnitelma ennen 3 kk työttömyyden ylittymistä

(työllistymis-, kotoutumis-, aktivointisuunnitelma /1450 kolmannesvuositilasto)



ELY-keskus	Tammi-elokuu 2016		
	Yhteensä	Miehet	Naiset
Koko maa	87,4	87,5	87,2
Uusimaa	81,2	81,2	81,1
Varsinais-Suomi	88,8	89,5	87,7
Satakunta	87,8	89,1	85,8
Häme	91,6	92,4	90,3
Pirkanmaa	71,1	69,8	73
Kaakkois-Suomi	84,1	84,7	83
Etelä-Savo	90,4	91	89,1
Pohjois-Savo	96,2	96,1	96,4
Pohjois-Karjala	95,2	94,7	96,1
Keski-Suomi	90,5	90,4	90,6
Etelä-Pohjanmaa	95,5	95,4	95,5
Pohjanmaa	93,2	92,5	94,4
Pohjois-Pohjanmaa	96,6	96,1	97,4
Kainuu	98,8	98,4	99,5
Lappi	96,4	96,2	96,6

Työttömiä alle 25 v nuoria työllistynyt avoimille työmarkkinoille

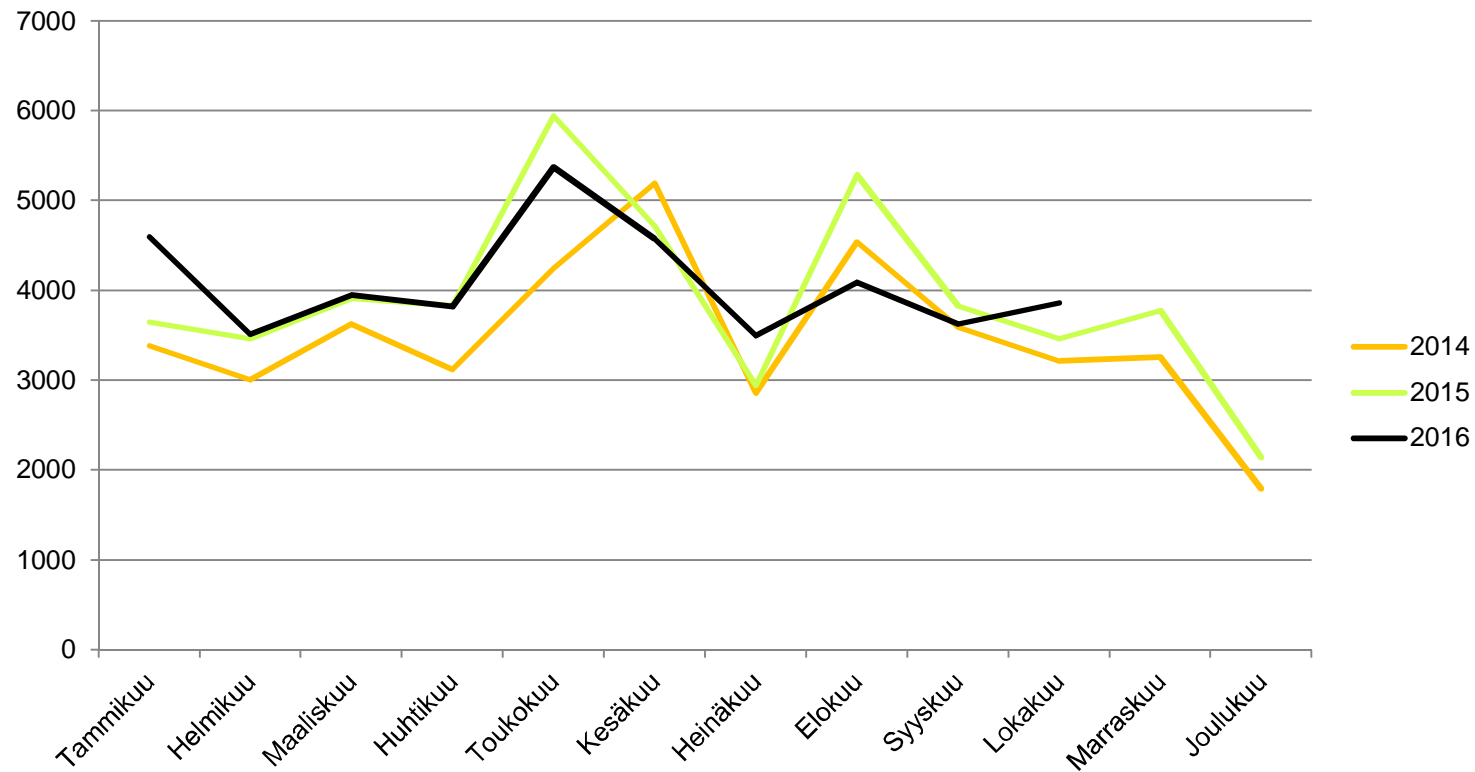
(TEM/Työnvälitystilasto 1315)



ELY-keskus	Lokakuu 2015	Lokakuu 2016
Koko maa	3 466	3 860
Uusimaa	630	744
Varsinais-Suomi	475	463
Satakunta	155	182
Häme	225	247
Pirkanmaa	289	323
Kaakkois-Suomi	189	245
Etelä-Savo	71	109
Pohjois-Savo	210	223
Pohjois-Karjala	129	175
Keski-Suomi	178	197
Etelä-Pohjanmaa	154	190
Pohjanmaa	123	165
Pohjois-Pohjanmaa	355	313
Kainuu	63	65
Lappi	210	209

Työttömiä nuoria alle 25 v. työllistynyt avoimille työmarkkinoille alkaen 2014

(TEM/Työnvälitystilasto 1315)



Palkkatuettu työ, nuoret alle 25 v.

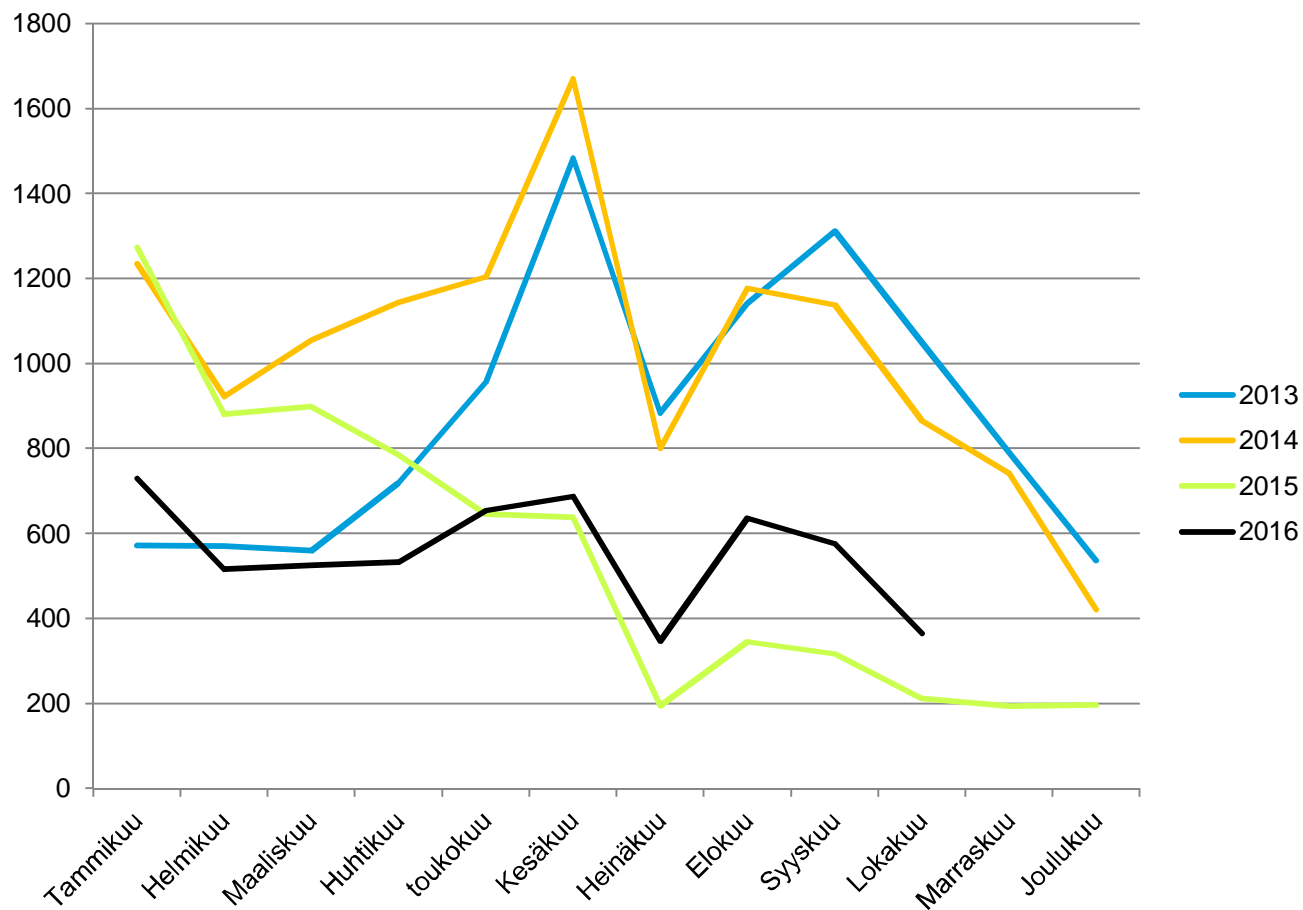
(TEM/Työnvälitystilastot 4320, alkaneet työllistämiset / pl. oppisopimus)



ELY-keskus	Lokakuu 2015	Lokakuu 2016		
		Yhteensä	Miehet	Naiset
Koko maa	211	365	228	137
Uusimaa	5	65	38	27
Varsinais-Suomi	2	27	21	6
Satakunta	2	4	3	1
Häme	56	35	20	15
Pirkanmaa	13	25	16	9
Kaakkois-Suomi	2	6	5	1
Etelä-Savo	22	22	17	5
Pohjois-Savo	7	20	11	9
Pohjois-Karjala	32	23	14	9
Keski-Suomi	16	28	20	8
Etelä-Pohjanmaa	3	18	13	5
Pohjanmaa	20	17	10	7
Pohjois-Pohjanmaa	24	40	20	20
Kainuu	3	8	3	5
Lappi	3	27	17	10

Palkkatuettu työ, nuoret alle 25 v.

(TEM/Työnvälitystilastot 4320, alkaneet työllistämiset / pl. oppisopimus)



Palkkatuettu työ, 25-29 v.

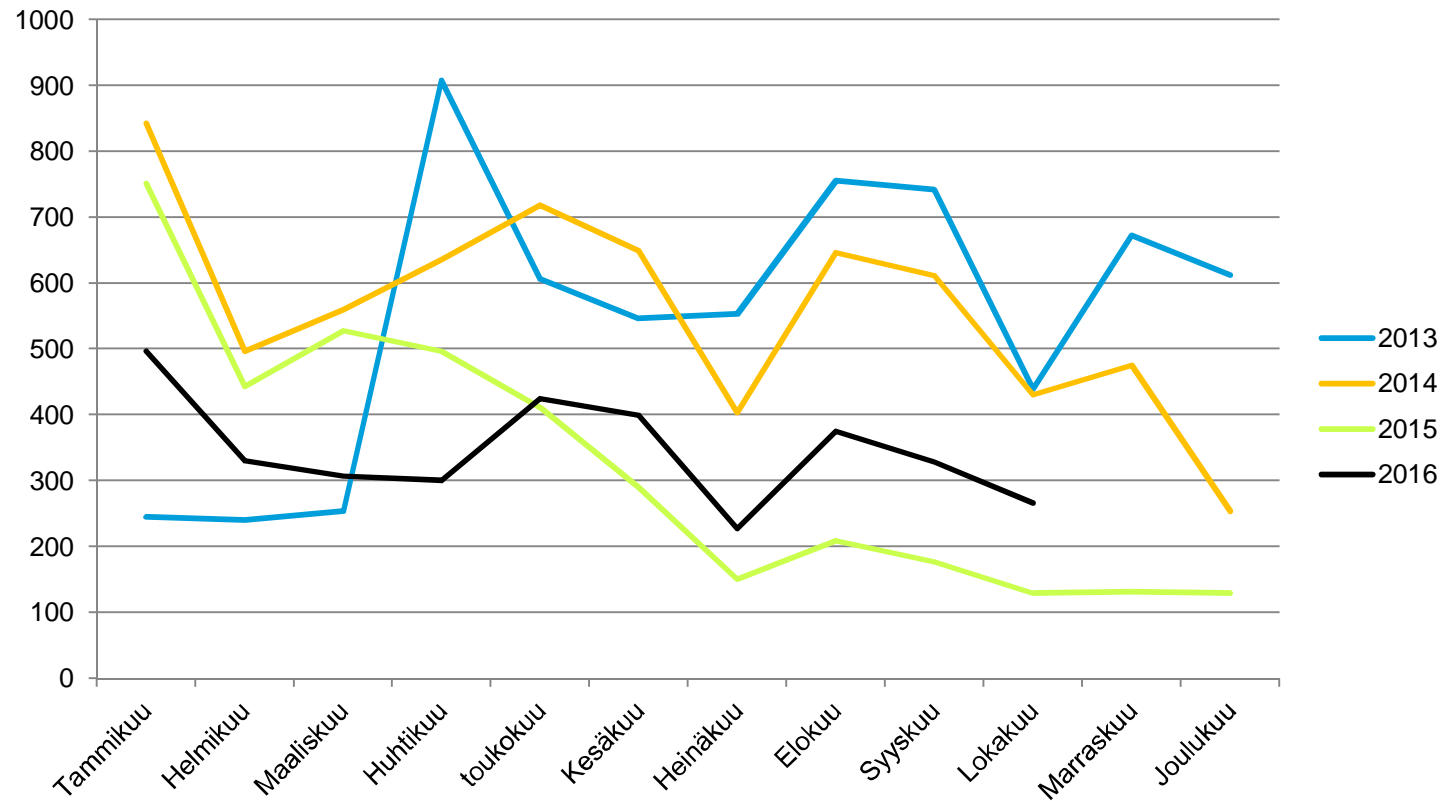
(TEM/Työnvälitystilastot 4320, alkaneet työllistämiset / pl. oppisopimus)



	Lokakuu 2015	Lokakuu 2016		
		Yhteensä	Miehet	Naiset
Koko maa	129	266	153	113
Uusimaa	0	57	34	23
Varsinais-Suomi	6	10	7	3
Satakunta	2	8	4	4
Häme	17	14	8	7
Pirkanmaa	22	27	16	11
Kaakkois-Suomi	8	3	1	2
Etelä-Savo	8	12	3	9
Pohjois-Savo	11	17	12	5
Pohjois-Karjala	3	12	8	4
Keski-Suomi	8	26	15	10
Etelä-Pohjanmaa	0	9	5	4
Pohjanmaa	13	14	11	3
Pohjois-Pohjanmaa	28	35	17	18
Kainuu	2	6	3	3
Lappi	1	14	9	5

Palkkatuettu työ, 25-29 v.

(TEM/Työnvälitystilastot 4320, alkaneeet työllistämiset, pl oppisopimus)



Työkokeilussa työpaikalla kuukauden aikana, alle 25 v.

(TEM/työnvälitystilasto 5310)

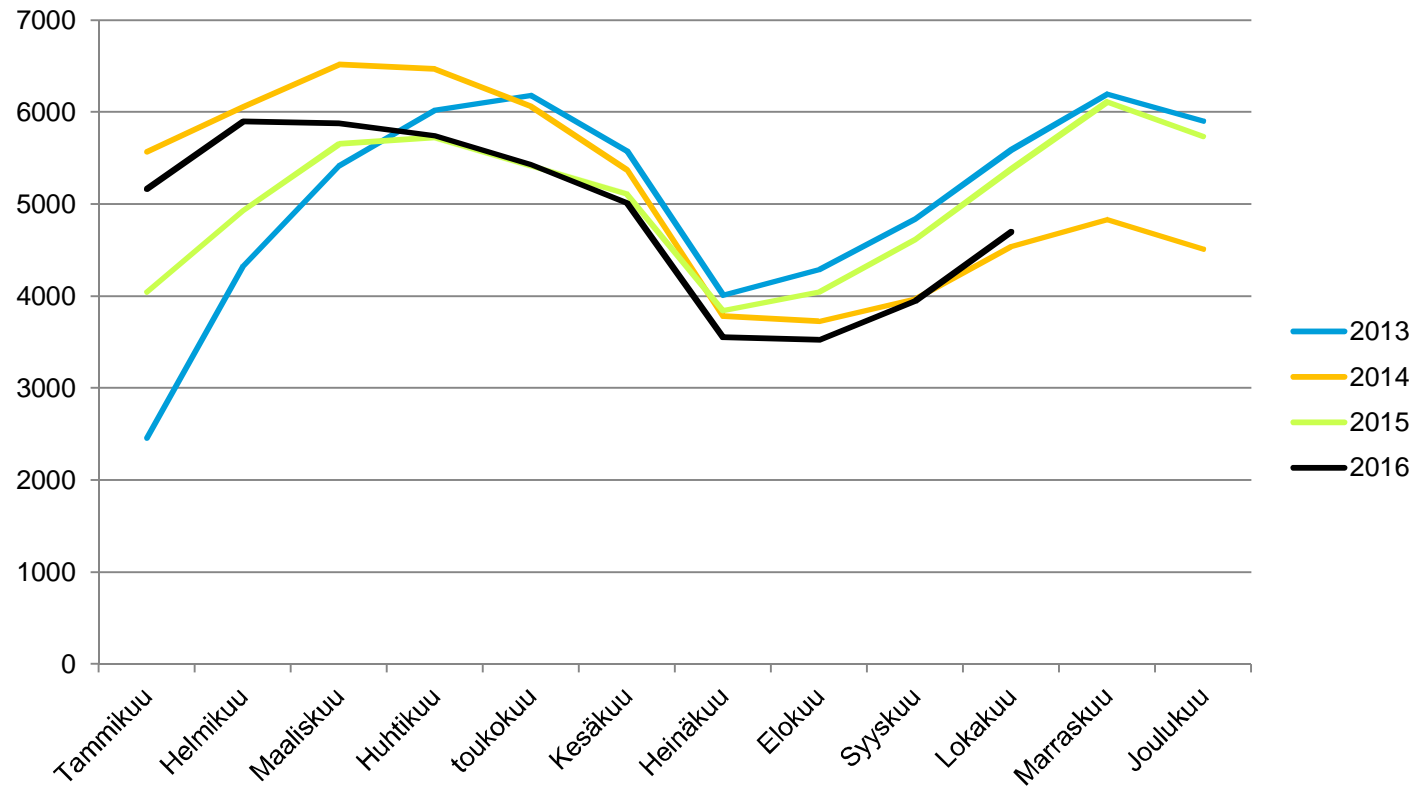


ELY-keskus	Heinäkuu 2016	Elokuu 2016	Syyskuu 2016	Yhteensä	Lokakuu 2016	
					Miehet	Naiset
Koko maa	3 554	3 523	3 953	4 700	2 134	2 566
Uusimaa	800	796	868	1 017	491	526
Varsinais-Suomi	290	316	389	478	207	271
Satakunta	190	196	222	289	138	151
Häme	391	370	390	429	198	231
Pirkanmaa	238	241	284	329	134	195
Kaakkois-Suomi	247	228	229	278	143	135
Etelä-Savo	111	96	92	126	73	53
Pohjois-Savo	160	162	156	195	83	112
Pohjois-Karjala	163	150	195	248	111	137
Keski-Suomi	208	205	229	275	107	168
Etelä-Pohjanmaa	102	107	145	170	65	105
Pohjanmaa	156	132	148	165	83	82
Pohjois-Pohjanmaa	289	306	371	435	174	261
Kainuu	87	98	108	119	46	73
Lappi	120	118	124	144	78	66

Työkokeilussa työpaikalla kuukauden aikana, alle 25 v.



(TEM/työnvälitystilasto 5310)



Uravalmennus alkanut, alle 25 v.

(TEM/Työnvälitystilasto 3381, lähettävä ELY)



ELY-keskus	Heinäkuu 2016	Elokuu 2016	Syyskuu 2016	Yhteensä	Lokakuu 2016	
					Miehet	Naiset
Koko maa	10	206	346	414	221	193
Uusimaa	0	9	16	24	16	8
Varsinais-Suomi	0	77	93	130	73	57
Satakunta	0	1	28	18	12	6
Häme	1	17	42	31	18	13
Pirkanmaa	2	7	17	33	17	16
Kaakkois-Suomi	0	18	43	17	8	9
Etelä-Savo	0	0	1	0	0	0
Pohjois-Savo	0	7	3	10	3	7
Pohjois-Karjala	6	38	13	28	15	13
Keski-Suomi	0	1	29	11	6	5
Etelä-Pohjanmaa	0	3	21	44	20	24
Pohjanmaa	0	21	11	19	10	9
Pohjois-Pohjanmaa	0	5	7	10	4	6
Kainuu	0	0	17	10	5	5
Lappi	1	2	5	414	221	193

Työhönvalmennus alkanut, alle 25 v.

(TEM/Työnvälitystilasto 3381, lähettävä ELY)



ELY-keskus	Heinäkuu 2016	Elokuu 2016	Syyskuu 2016	Lokakuu 2016		
				Yhteensä	Miehet	Naiset
Koko maa	45	82	143	133	83	50
Uusimaa	1	8	17	9	7	2
Varsinais-Suomi	23	53	65	73	43	30
Satakunta	1	1	9	6	4	2
Häme	0	3	6	5	2	3
Pirkanmaa	2	1	1	2	1	1
Kaakkois-Suomi	3	5	5	7	5	2
Etelä-Savo	0	4	9	9	7	2
Pohjois-Savo	0	1	2	1	1	0
Pohjois-Karjala	6	2	8	12	9	3
Keski-Suomi	0	0	0	0	0	0
Etelä-Pohjanmaa	0	0	0	0	0	0
Pohjanmaa	0	1	0	3	2	1
Pohjois-Pohjanmaa	5	2	6	3	1	2
Kainuu	0	0	0	0	0	0
Lappi	4	1	15	3	1	2

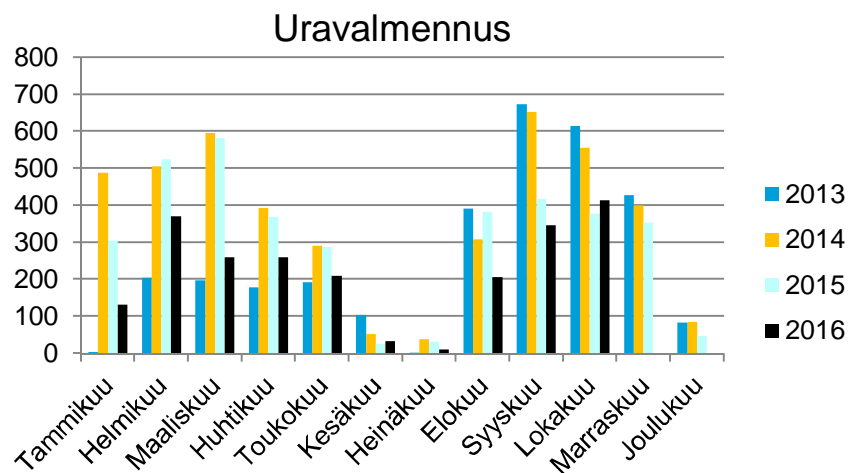
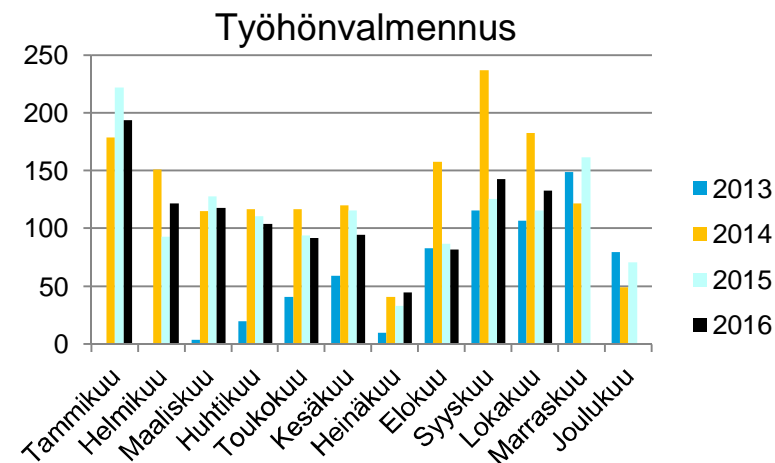
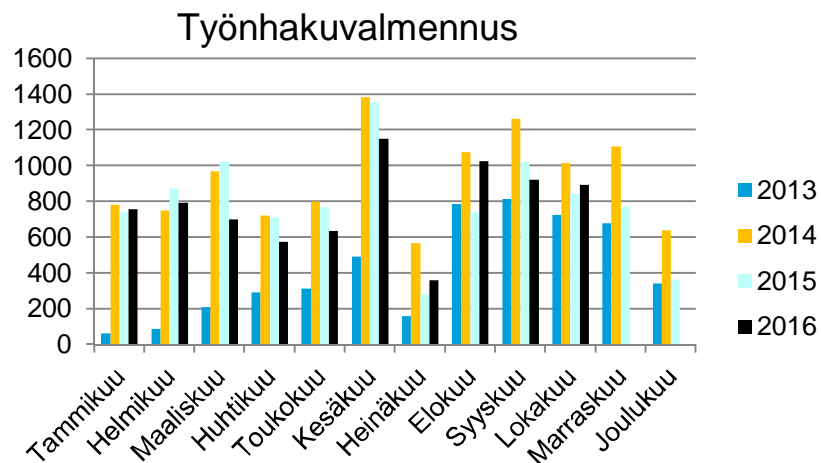
Työnhakuvalmennus alkanut, alle 25 v.

(TEM/Työnvälitystilasto 3381, lähetävä ELY)



ELY-keskus	Heinäkuu 2016	Elokuu 2016	Syyskuu 2016	Yhteensä	Lokakuu 2016	
					Miehet	Naiset
Koko maa	361	1 026	923	894	515	379
Uusimaa	1	73	32	83	42	41
Varsinais-Suomi	0	71	27	12	6	6
Satakunta	0	62	55	26	13	13
Häme	61	78	76	78	41	37
Pirkanmaa	0	4	22	7	4	3
Kaakkois-Suomi	86	94	136	81	53	28
Etelä-Savo	0	22	47	56	36	20
Pohjois-Savo	154	115	112	94	47	47
Pohjois-Karjala	12	125	49	74	43	31
Keski-Suomi	4	248	135	179	100	79
Etelä-Pohjanmaa	33	43	73	36	24	12
Pohjanmaa	1	8	31	18	8	10
Pohjois-Pohjanmaa	1	49	34	42	27	15
Kainuu	7	30	36	38	22	16
Lappi	1	4	54	70	49	21

Valmennuksia alkanut valtakunnallisesti vuoden 2013 alusta, alle 25 v.



Uravalmennus alkanut, 25-29 v.

(TEM/Työnvälitystilasto 3381, lähettävä ELY)



ELY-keskus	Heinäkuu 2016	Elokuu 2016	Syyskuu 2016	Yhteensä	Lokakuu 2016	
					Miehet	Naiset
Koko maa	8	116	167	260	139	121
Uusimaa	0	20	27	29	13	16
Varsinais-Suomi	0	39	35	58	33	25
Satakunta	0	3	11	1	1	0
Häme	0	6	14	28	10	18
Pirkanmaa	7	12	13	38	20	18
Kaakkois-Suomi	0	4	10	16	8	8
Etelä-Savo	0	0	0	0	0	0
Pohjois-Savo	0	5	3	4	3	1
Pohjois-Karjala	0	4	10	8	6	2
Keski-Suomi	0	0	10	4	3	1
Etelä-Pohjanmaa	0	4	7	10	5	5
Pohjanmaa	0	10	15	23	12	11
Pohjois-Pohjanmaa	1	2	6	1	1	0
Kainuu	0	0	4	9	6	3
Lappi	0	7	2	30	17	13

Työhönvalmennus alkanut, 25-29 v.

(TEM/Työnvälitystilasto 3381, lähettävä ELY)



ELY-keskus	Heinäkuu 2016	Elokuu 2016	Syyskuu 2016	Yhteensä	Lokakuu 2016	
					Miehet	Naiset
Koko maa	19	58	79	100	59	41
Uusimaa	2	7	13	16	10	6
Varsinais-Suomi	9	25	26	54	30	24
Satakunta	0	1	2	5	4	1
Häme	1	1	6	5	4	1
Pirkanmaa	0	5	3	5	2	3
Kaakkois-Suomi	2	4	2	4	2	2
Etelä-Savo	0	2	3	2	1	1
Pohjois-Savo	0	1	1	0	0	0
Pohjois-Karjala	3	5	4	2	1	1
Keski-Suomi	0	0	0	0	0	0
Etelä-Pohjanmaa	0	0	0	0	0	0
Pohjanmaa	0	0	2	4	4	0
Pohjois-Pohjanmaa	2	6	12	1	0	1
Kainuu	0	0	0	1	1	0
Lappi	0	1	5	1	0	1

Työnhakuvalmennus alkanut, 25-29 v.

(TEM/Työnvälitystilasto 3381, lähetävä ELY)



ELY-keskus	Heinäkuu 2016	Elokuu 2016	Syyskuu 2016	Yhteensä	Lokakuu 2016	
					Miehet	Naiset
Koko maa	60	220	215	255	129	126
Uusimaa	1	21	19	24	9	15
Varsinais-Suomi	0	19	2	3	1	2
Satakunta	0	3	10	12	9	3
Häme	1	0	1	9	4	5
Pirkanmaa	0	3	19	9	6	3
Kaakkois-Suomi	6	16	19	27	16	11
Etelä-Savo	0	5	5	9	4	5
Pohjois-Savo	47	43	46	37	12	25
Pohjois-Karjala	0	3	7	12	10	2
Keski-Suomi	2	55	31	44	23	21
Etelä-Pohjanmaa	3	17	17	23	10	13
Pohjanmaa	0	1	8	11	4	7
Pohjois-Pohjanmaa	0	22	22	18	10	8
Kainuu	0	12	8	8	5	3
Lappi	0	0	1	9	6	3

Nuorille myönnettyjä starttirahoja, alle 25 v.

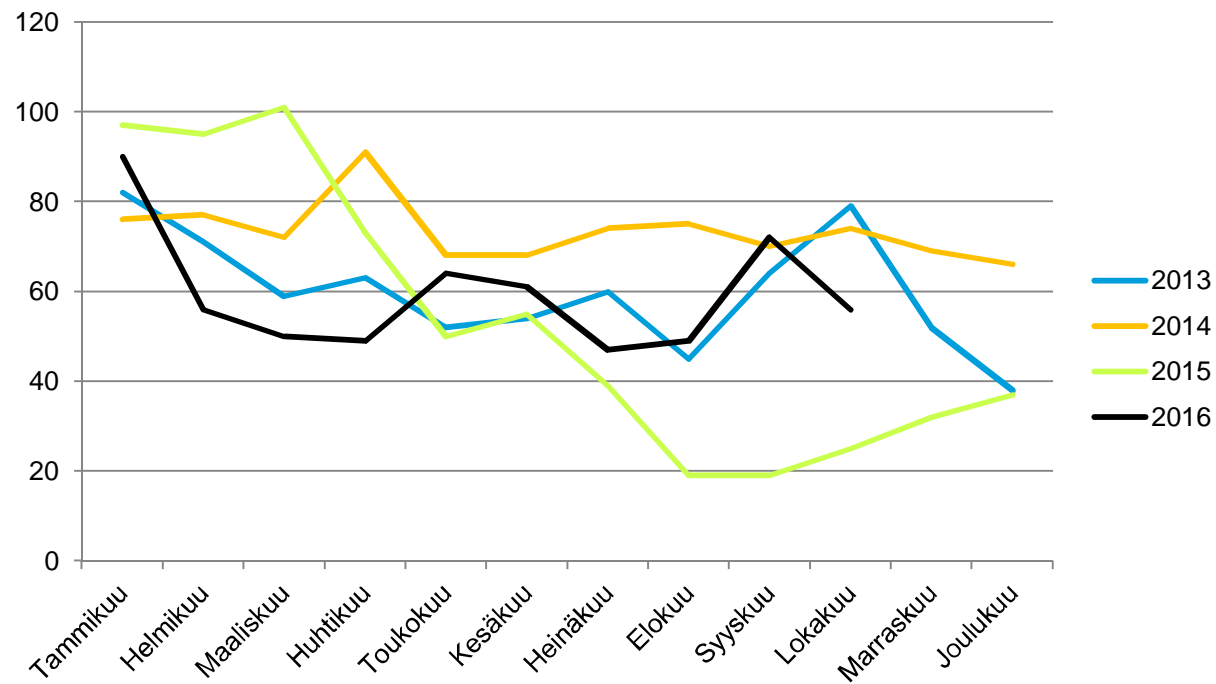
(TEM/työnvälitystilasto 4320)



ELY-keskus	Lokakuu 2015	Yhteensä	Lokakuu 2016	
			Miehiä	Naisia
Koko maa	25	56	30	26
Uusimaa	2	14	4	10
Varsinais-Suomi	0	7	6	1
Satakunta	2	4	2	2
Häme	1	2	1	1
Pirkanmaa	9	7	3	4
Kaakkois-Suomi	1	0	0	0
Etelä-Savo	0	0	0	0
Pohjois-Savo	0	1	0	1
Pohjois-Karjala	0	1	0	1
Keski-Suomi	1	7	5	2
Etelä-Pohjanmaa	4	4	3	1
Pohjanmaa	0	6	4	2
Pohjois-Pohjanmaa	2	1	1	0
Kainuu	1	0	0	0
Lappi	2	2	1	1

Nuorille myönnettyjä starttirahoja, alle 25 v.

(TEM/työnvälitystilasto 4320)



Myönnettyjä starttirahoja 25-29 v.

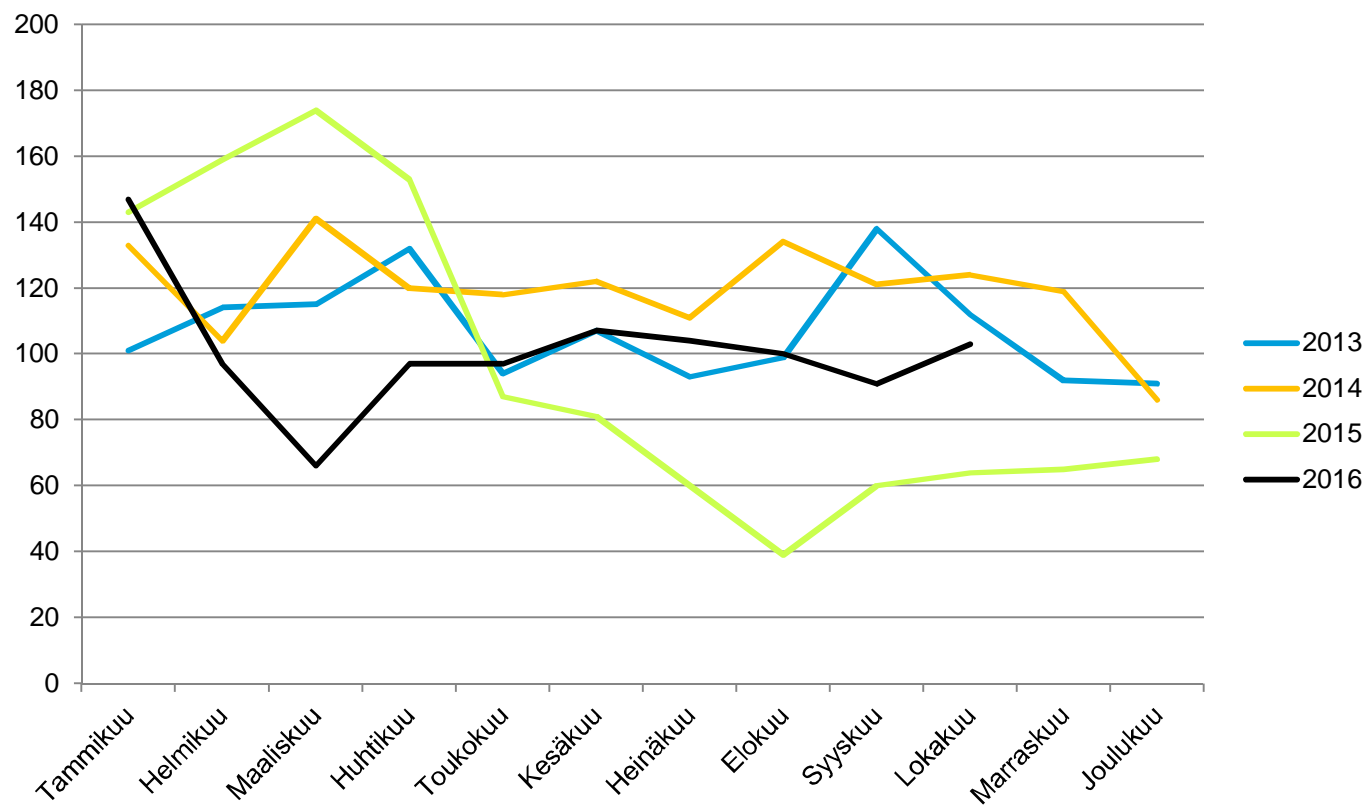
(TEM/työnvälitystilasto 4320)



ELY-keskus	Lokakuu 2015	Yhteensä	Lokakuu 2016	
			Miehiä	Naisia
Koko maa	64	103	67	36
Uusimaa	16	36	24	12
Varsinais-Suomi	0	12	7	5
Satakunta	1	4	3	1
Häme	6	2	1	1
Pirkanmaa	11	14	9	5
Kaakkois-Suomi	3	2	1	1
Etelä-Savo	1	5	3	2
Pohjois-Savo	3	8	5	3
Pohjois-Karjala	2	2	0	2
Keski-Suomi	4	1	0	1
Etelä-Pohjanmaa	6	5	5	0
Pohjanmaa	4	5	4	1
Pohjois-Pohjanmaa	4	1	1	0
Kainuu	1	2	2	0
Lappi	1	3	2	1

Myönnettyjä starttirahoja 25-29 v.

(TEM/työnvälitystilasto 4320)



Alkaneet oppisopimukset, alle 25 v.

(TEM/työnvälitystilasto 4320)



ELY-keskus	Lokakuu 2015	Yhteensä	Lokakuu 2016	
			Miehiä	Naisia
Koko maa	31	64	33	31
Uusimaa	0	16	6	10
Varsinais-Suomi	1	7	5	2
Satakunta	0	1	1	0
Häme	5	2	1	1
Pirkanmaa	1	7	4	3
Kaakkois-Suomi	1	0	0	0
Etelä-Savo	3	0	0	0
Pohjois-Savo	4	3	2	1
Pohjois-Karjala	5	0	0	0
Keski-Suomi	3	9	7	2
Etelä-Pohjanmaa	0	4	1	3
Pohjanmaa	3	1	1	0
Pohjois-Pohjanmaa	3	7	2	5
Kainuu	2	0	0	0
Lappi	0	7	3	4

Omaehtoinen opiskelu/ Alkaneet jaksot 25-29 v.

(TEM/Työnvälitystilasto 5340)



ELY-keskus	Lokakuu 2015	Yhteensä	Lokakuu 2016	
			Miehiä	Naisia
Koko maa	340	438	213	225
Uusimaa	85	126	70	56
Varsinais-Suomi	32	36	18	18
Satakunta	20	18	7	11
Häme	22	30	9	21
Pirkanmaa	34	27	10	17
Kaakkois-Suomi	19	31	15	16
Etelä-Savo	8	6	5	1
Pohjois-Savo	15	11	2	9
Pohjois-Karjala	8	13	8	5
Keski-Suomi	22	44	26	18
Etelä-Pohjanmaa	9	16	6	10
Pohjanmaa	16	19	8	11
Pohjois-Pohjanmaa	36	48	24	24
Kainuu	3	2	1	1
Lappi	11	11	4	7

Aloittanut työvoimakoulutuksessa, alle 25 v.

(TEM/Työnvälitystilasto 3318)



ELY-keskus	Lokakuu 2015	Lokakuu 2016		
		Yhteensä	Miehet	Naiset
Koko maa	770	953	611	342
Uusimaa	111	185	114	71
Varsinais-Suomi	101	91	59	32
Satakunta	55	31	22	9
Häme	49	73	50	23
Pirkanmaa	56	86	43	43
Kaakkois-Suomi	59	39	32	7
Etelä-Savo	15	43	27	16
Pohjois-Savo	49	54	27	27
Pohjois-Karjala	51	56	39	17
Keski-Suomi	35	62	37	25
Etelä-Pohjanmaa	28	30	25	5
Pohjanmaa	38	36	26	10
Pohjois-Pohjanmaa	90	66	40	26
Kainuu	5	8	4	4
Lappi	28	90	65	25