



Elinkeino-, liikenne- ja ympäristökeskus
Närings-, trafik- och miljöcentralen
Centre for Economic Development, Transport and the Environment

Nuorisotakuun seuranta Pohjanmaan ELY:n alueella

Toukokuu 2015

Teemu Saarinen

22.6.2015



Seurantaan liittyvä käsitteistö

- **Virta yli 3 kk työttömyyteen** = Kuukauden aikana 3 kuukauden työttömyysrajan ylittäneiden henkilöiden osuus kaikista 3 kk sitten alkaneista työttömyysjaksoista.
- **Aktivointiaste %** = TE-palveluissa laskentapäivänä olevien osuus palveluissa olleiden ja työttömien työnhakijoiden yhteissummasta
- **Vastavalmistunut** = Vastavalmistuneisiin lasketaan sellaiset henkilöt, joiden uusimman tutkinnon suorittamisesta on kulunut korkeintaan vuosi
- ***Alle 30-vuotiaiden ikäryhmään** kuuluvat myös henkilöt, jotka eivät virallisesti ole nuorisotakuun piirissä (25-29-v., jotka eivät ole vastavalmistuneita).
- **Palkkatuettu työ** = eri tahoilla alkaneet työllistämiset tuella



Nuorisotakuun piiriin kuuluvat työttömät työnhakijat Pohjanmaan ELY-keskuksen alueella

(TEM/Työnvälitystilasto 1220)

Alle 25v	2014	2015	Muutos %
Toukokuun lopussa	1252 Miehet 758 Naiset 494	1387 Miehet 862 Naiset 525	+10,8 %
Pohjanmaa	773	883	+14,2 %
K-Pohjanmaa	479	504	+5,2 %

25-29v Vastavalmistuneet	2014	2015	Muutos %
Toukokuun lopussa	74 Miehet 46 Naiset 28	79 Miehet 47 Naiset 32	+6,8 %
Pohjanmaa	51	50	-2,0 %
K-Pohjanmaa	23	29	+26,1 %



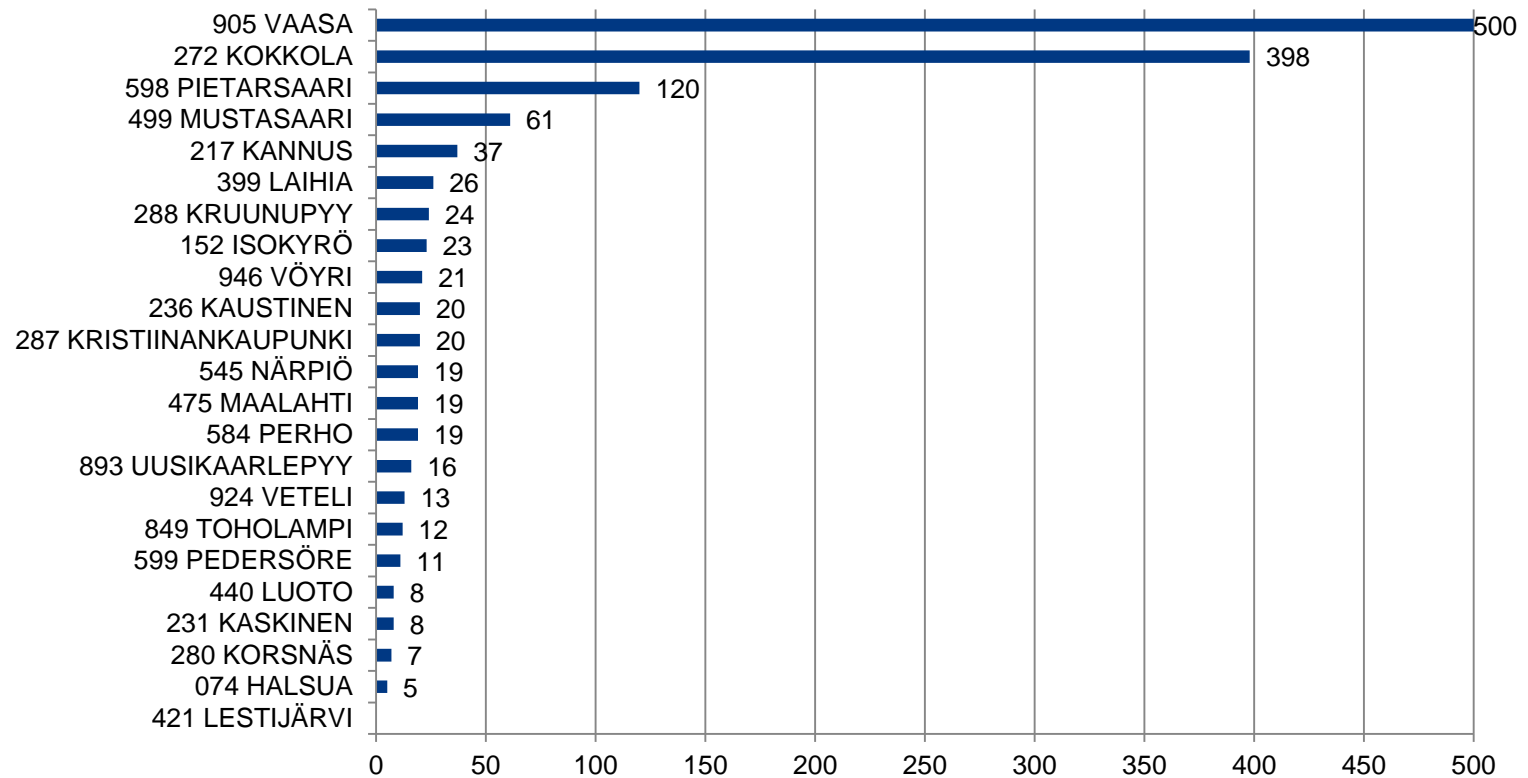
Alle 25-vuotiaiden työttömyysaste

(TEM/Työnvälitystilasto 1263)

	Työttömyys aste %	Pohjanmaa	K- Pohjanmaa
2015 Toukokuu	10,1 %	8,6 %	14,3 %
2014 Toukokuu	9,4 %	7,8 %	13,8 %

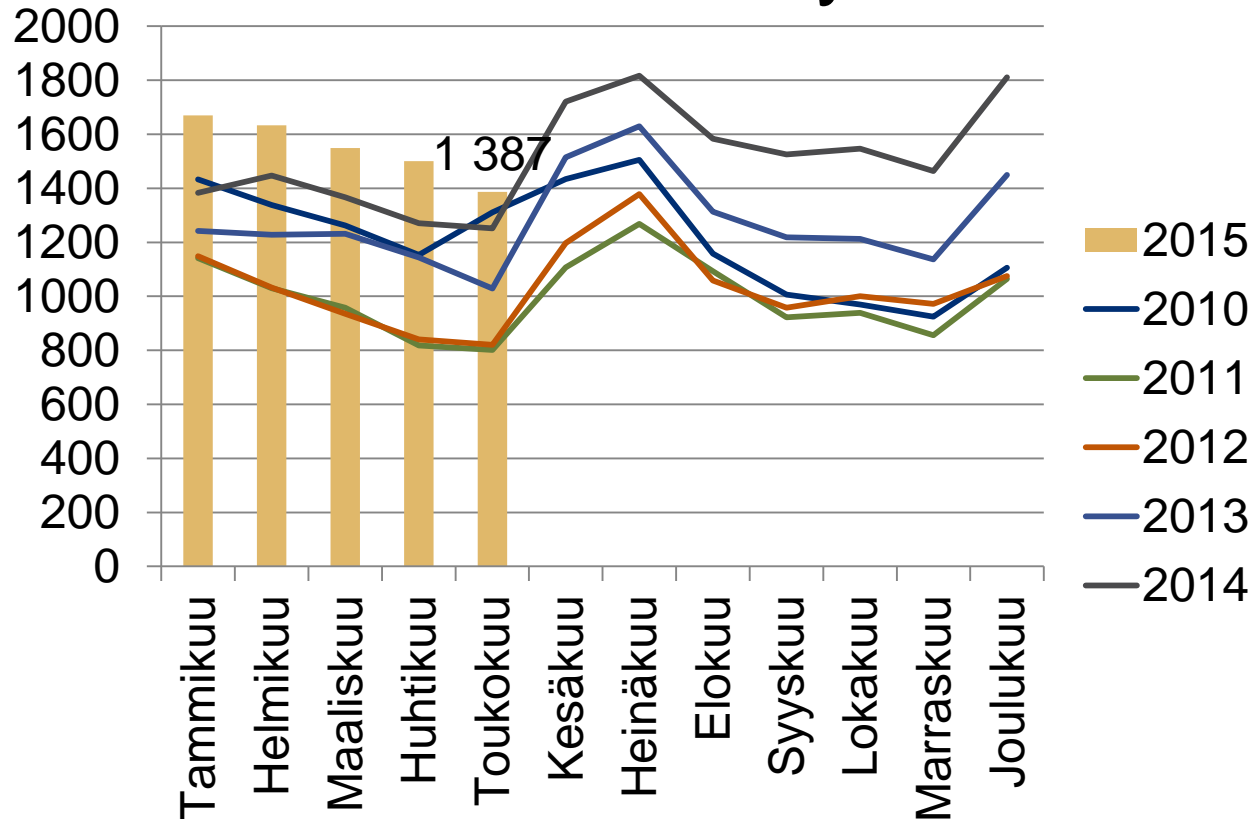


Alle 25-vuotiaat työttömät





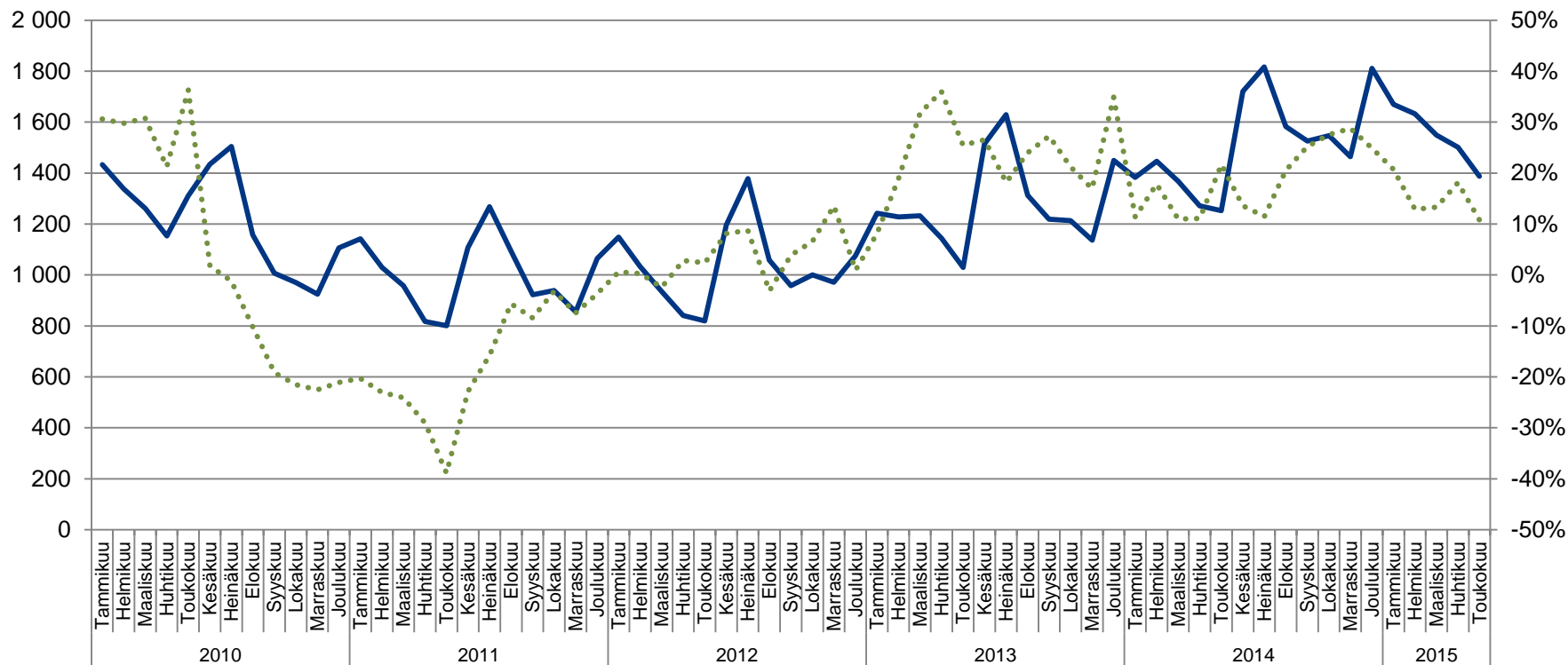
Alle 25-vuotiaat työttömät





Alle 25-vuotiaat työttömät työnhakijat kuukauden lopussa Pohjanmaan ELY-keskuksen alueella sekä työttömyyden vuosimuutos (TEM/Työvälytystilasto 1215)

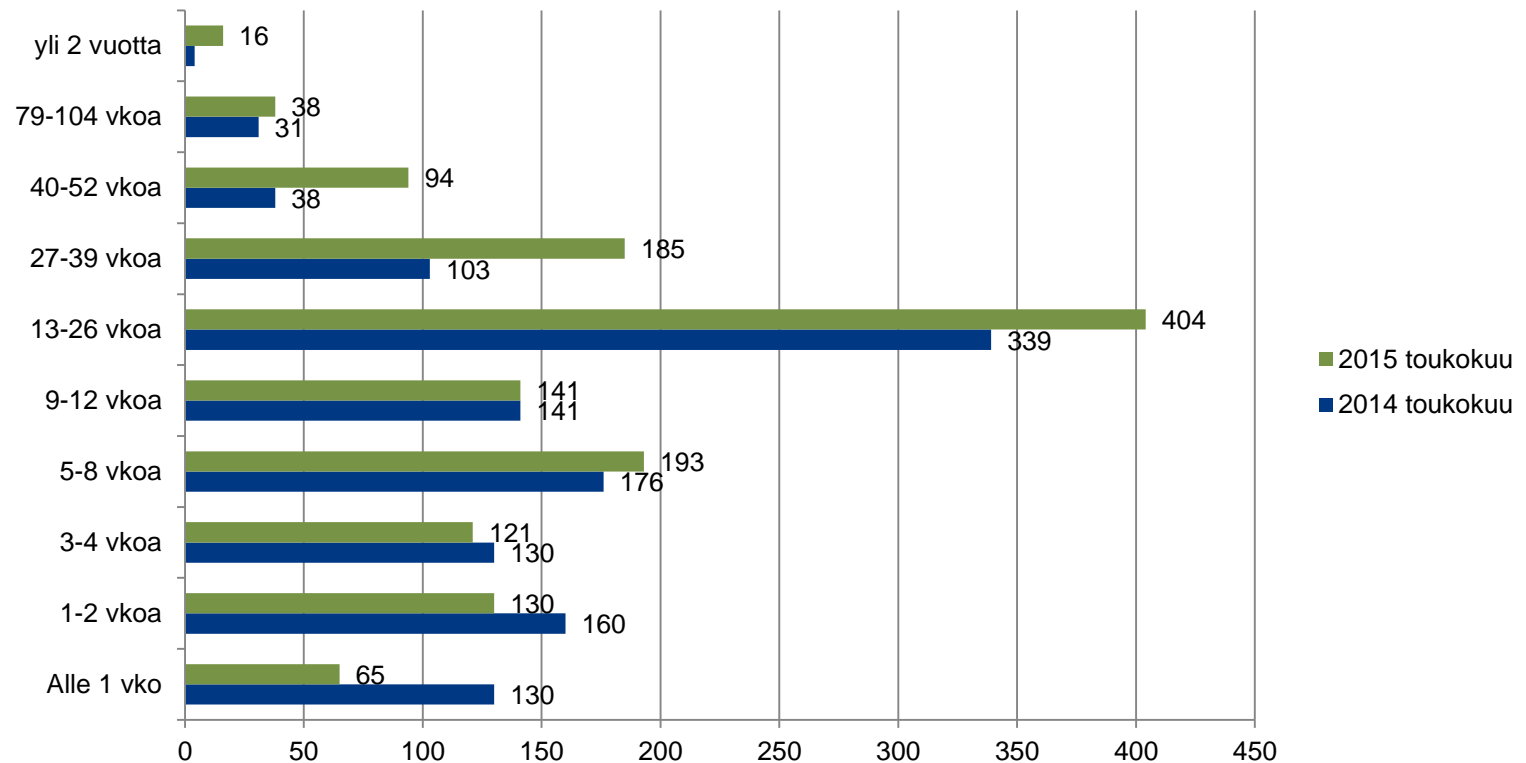
— Alle 25-v. työttömät Vuosimuutos %





Alle 25-vuotiaat työttömät työnhakijat kuukauden lopussa työnhaun keston mukaan Pohjanmaan ELY-keskuksen alueella

(TEM/Työnvälitystilasto 1207)





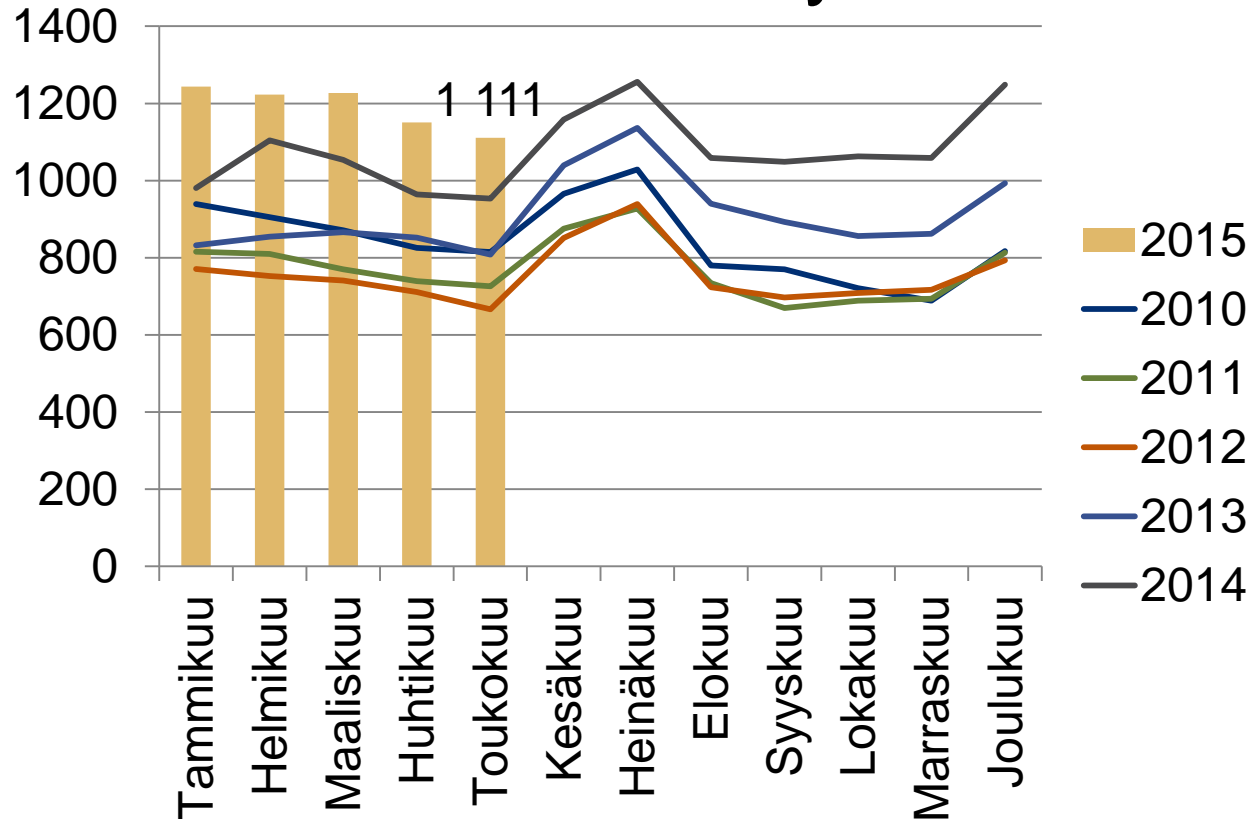
Alle 25-vuotiaat työttömät työnhakijat kuukauden lopussa koulutusasteittain seutukunnissa

(TEM/Työnvälitystilasto 1215)

Koulutusaste	POH ELY	Pohjanmaa	Kyrönmaan sk	Vaasan sk	Suupohjan rsk	Pietarsaaren sk	K-Pohjanmaa	Kaustisen sk	Kokkolan sk
Alempi perusaste	10	5
Ylempi perusaste	296	203	5	141	9	48	93	14	79
Keskiaste	960	575	39	401	31	104	385	50	335
Alin korkea-aste	30	24	..	15	..	9	6
Alempi korkea-kouluaste	39	26	..	17	..	6	13
Muut	52	47	..	29	..	10	5



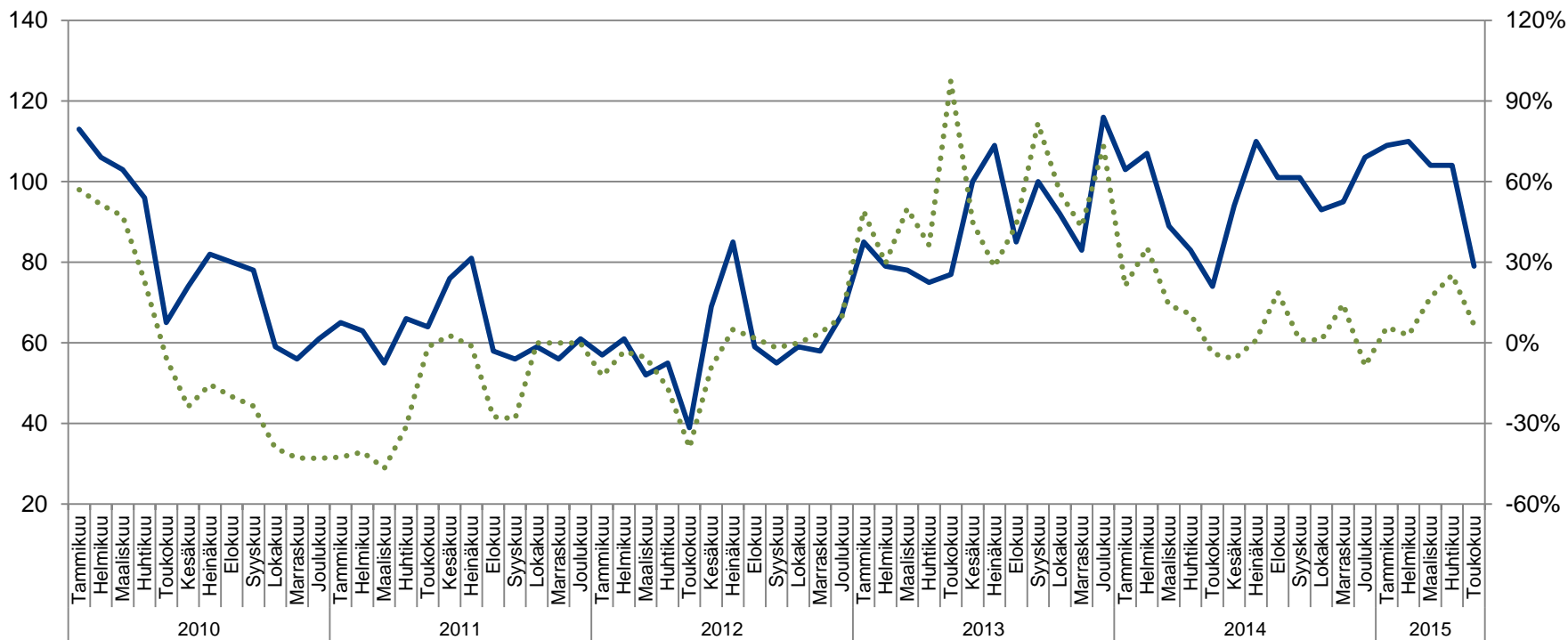
25-29 -vuotiaat työttömät





25-29 –vuotiaat vastavalmistuneet työttömät työnhakijat kuukauden lopussa Pohjanmaan ELY-keskuksen alueella sekä työttömyyden vuosimuutos (TEM/Työnvälitystilasto 1215)

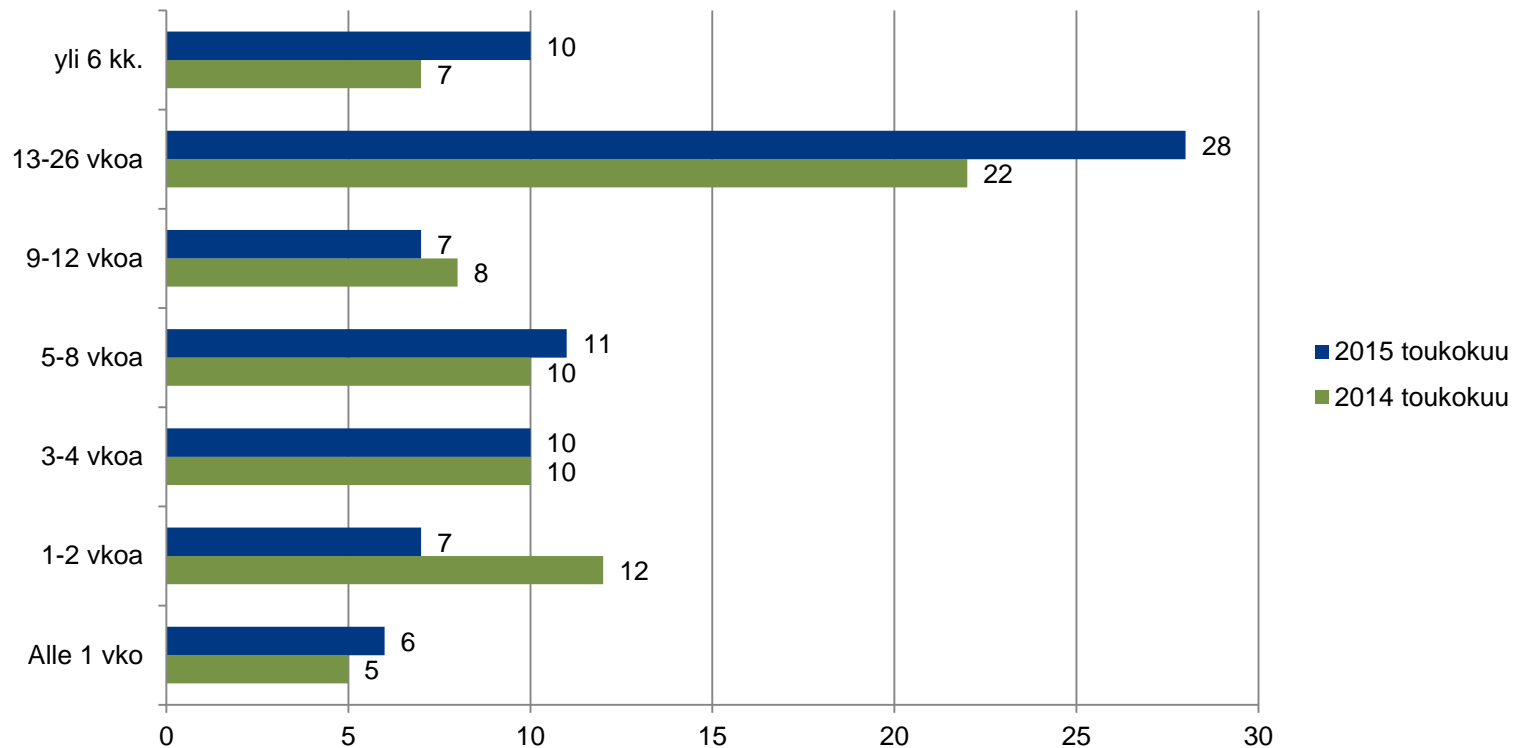
— 25-29-v. vastavalmistuneet Vuosimuutos %





25-29 –vuotiaat vastavalmistuneet työttömät työnhakijat laskentapäivänä työhaun keston mukaan Pohjanmaan ELY-keskuksen alueella

(TEM/Työnvälitystilasto 1207)



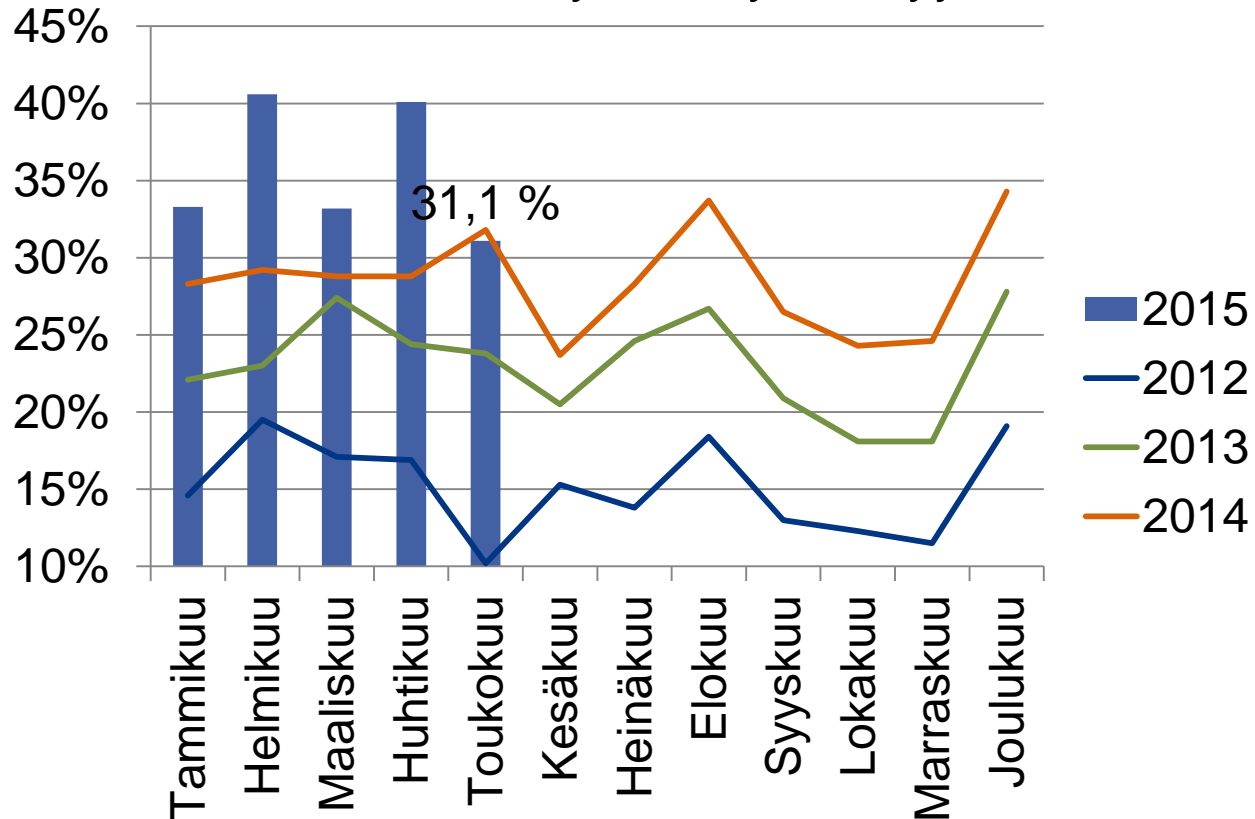


Työttömien alle 25-vuotiaiden nuorten virta yli 3kk työttömyyteen, seutukunnittain (TEM/Työnvälitystilasto 1355)

Seutukunta	Toukokuu 2014	Toukokuu 2015	Toukokuu 2015 Miehet	Toukokuu 2015 Naiset
Koko maa	32,4 %	37,1 %	38,4 %	35,2 %
POH ELY	31,8 %	31,1 %	34,5 %	26,0 %
Pohjanmaa	34,6 %	31,1 %	35,2 %	24,0 %
Kyrönmaan sk	42,9 %	26,7 %	33,3 %	16,7 %
Vaasan sk	40,7 %	36,4 %	41,4 %	26,7 %
Suupohjan rsk	15,8 %	18,8 %	12,5 %	25,0 %
Pietarsaaren sk	24,4 %	21,9 %	23,3 %	20,0 %
K-Pohjanmaa	27,8 %	31,2 %	32,9 %	29,2 %
Kaustisen sk	14,3 %	17,1 %	13,0 %	25,0 %
Kokkolan sk	30,5 %	35,8 %	41,5 %	30,2 %



Pohjanmaan ELY-keskuksen alueen työttömien alle 25-vuotiaiden nuorten virta yli 3kk työttömyyteen





Työttömien vastavalmistuneiden 25-29-vuotiaiden virta yli 3kk työttömyyteen, seutukunnittain (TEM/Työnvälitystilasto 1355)

Seutukunta	Toukokuu 2014	Toukokuu 2015	Toukokuu 2015 Miehet	Toukokuu 2015 Naiset
Koko maa	34,3 %	38,4 %	40,9 %	36,1 %
POH ELY	19,5 %	47,8 %	47,1 %	50,0 %
Pohjanmaa	17,9 %	45,5 %	30,0 %	200,0 %
Kyrönmaan sk	0,0 %	0,0 %	0,0 %	0,0 %
Vaasan sk	18,2 %	50,0 %	30,0 %	0,0 %
Suupohjan rsk	0,0 %	0,0 %	0,0 %	0,0 %
Pietarsaaren sk	25,0 %	0,0 %	0,0 %	0,0 %
K-Pohjanmaa	23,1 %	50,0 %	71,4 %	20,0 %
Kaustisen sk	0,0%	0,0 %	0,0 %	0,0 %
Kokkolan sk	30,0 %	54,5 %	83,3 %	20,0 %



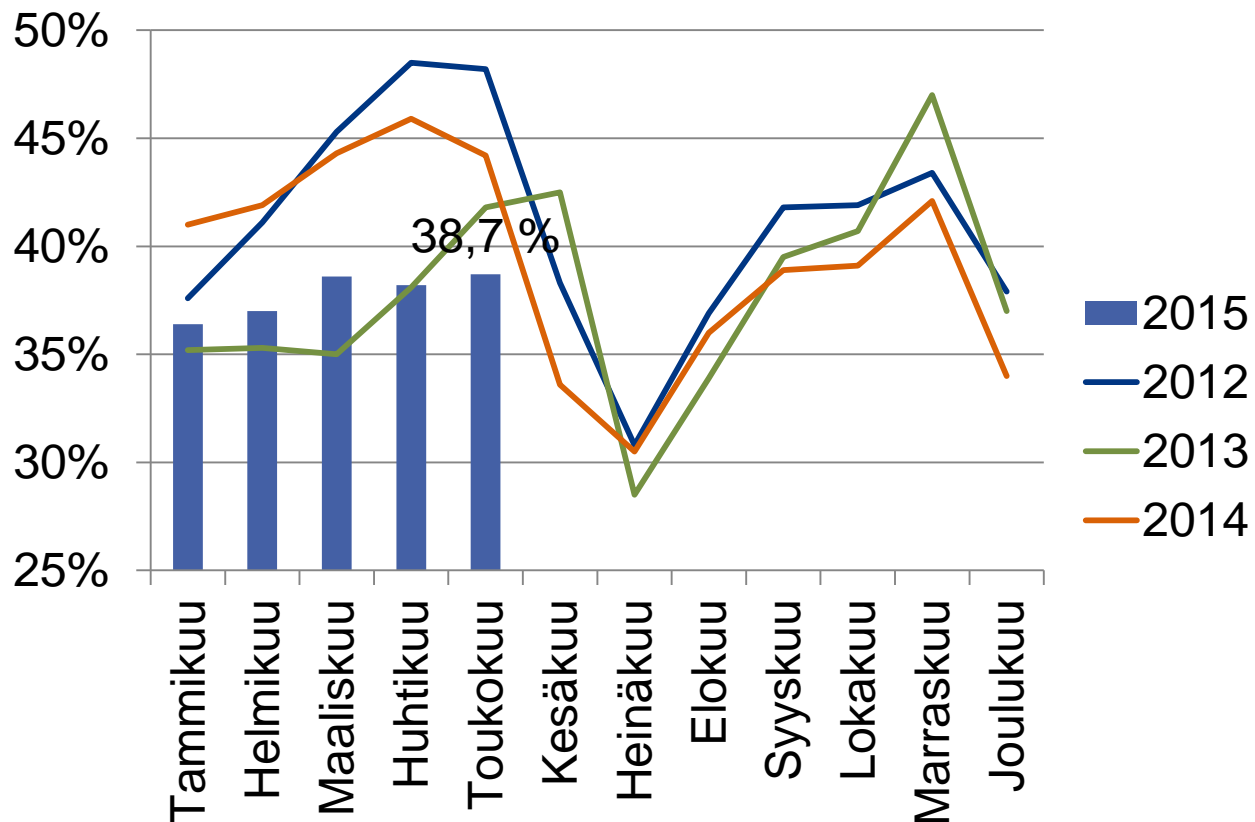
Alle 25v. aktivointiaste seutukunnittain

(TEM/Työnvälitystilasto 4250)

Seutukunta	Toukokuu 2014	Toukokuu 2015	Toukokuu 2015 Miehet	Toukokuu 2015 Naiset
Koko maa	39,0 %	35,1 %	33,1 %	37,8 %
POH ELY	44,2 %	38,7 %	37,1 %	41,1 %
Pohjanmaa	47,0 %	40,4 %	35,7 %	47,8 %
Kyrönmaan sk	43,4 %	39,5 %	44,0 %	32,3 %
Vaasan sk	42,3 %	36,2 %	31,2 %	45,1 %
Suupohjan rsk	53,9 %	48,4 %	42,9 %	54,8 %
Pietarsaaren sk	57,6 %	49,7 %	45,5 %	55,2 %
K-Pohjanmaa	38,9 %	35,5 %	39,8 %	29,3 %
Kaustisen sk	46,2 %	46,5 %	57,1 %	33,9 %
Kokkolan sk	37,2 %	33,3 %	36,7 %	28,2 %



Pohjanmaan ELY-alueen alle 25v. aktivointiaste





Alle 25v työttömille nuorille tehty suunnitelma ennen 3kk työttömyyden ylittymistä, seutukunnittain

(TEM/Työnvälitystilasto 1450, työllistymis-, kotoutumis-, aktivointisuunnitelma)

Seutukunta	2014 I-IV %	2015 I-IV %	2015 I-IV Miehet	2015 I-IV Naiset
Koko maa	92,3 %	91,2 %	91,2 %	91,3 %
POH ELY	94,7 %	95,8 %	95,4 %	96,8 %
Pohjanmaa	93,4 %	94,9 %	93,9 %	97,4 %
Kyrönmaan sk	93,8 %	89,2 %	87,5 %	92,3 %
Vaasan sk	92,5 %	94,6 %	93,9 %	96,6 %
Suupohjan rsk	93,5 %	95,7 %	93,8 %	100,0 %
Pietarsaaren sk	96,3 %	97,8 %	96,4 %	100,0 %
K-Pohjanmaa	97,3 %	97,5 %	98,4 %	96,0 %
Kaustisen sk	92,6 %	100,0 %	100,0 %	100,0 %
Kokkolan sk	97,9 %	97,2 %	98,1 %	95,6 %



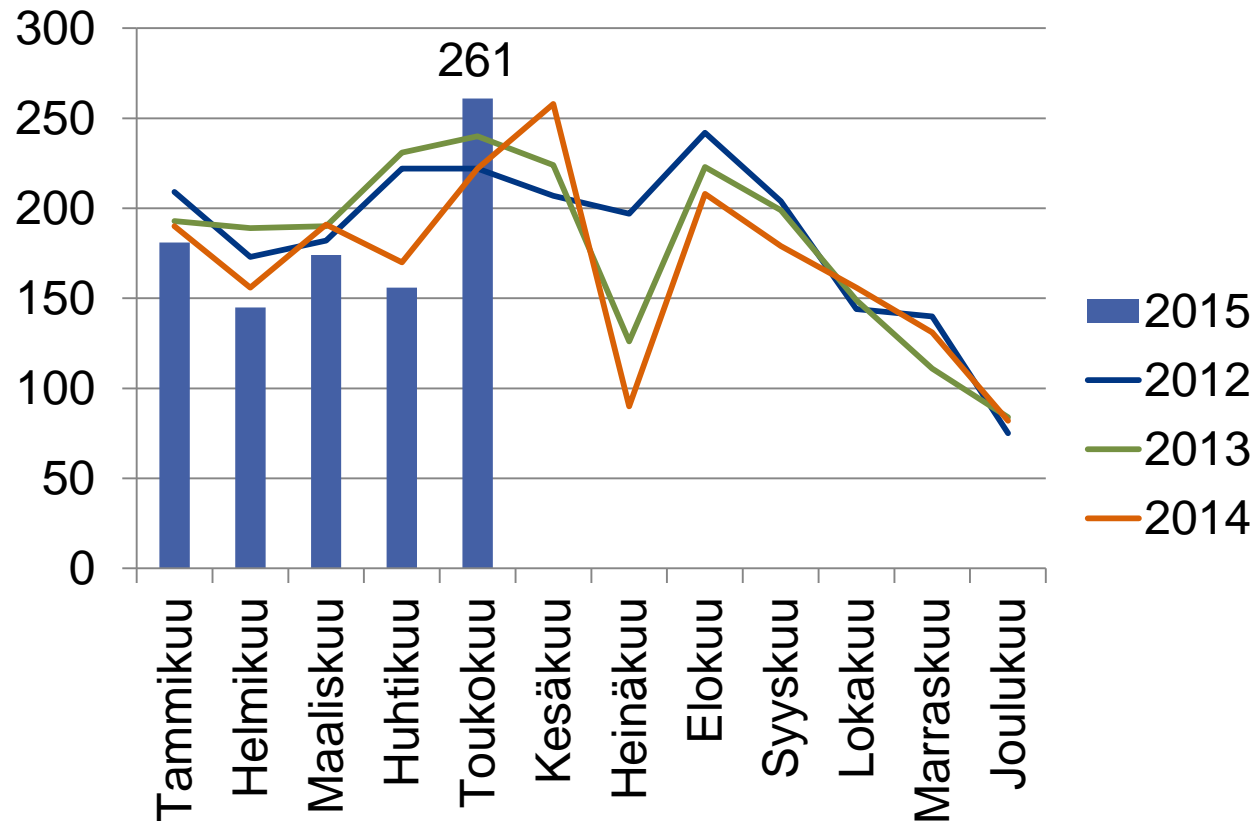
Työttömiä nuoria alle 25v työllistynyt avoimille työmarkkinoille

(TEM/Työnvälitystilasto 1315)

Seutukunta	Toukokuu 2014	Maaliskuu 2015	Huhtikuu 2015	Toukokuu 2015
Koko maa	4796	4386	4289	6448
POH ELY	222	174	156	261
Pohjanmaa	129	99	93	134
Kyrönmaan sk	7	9	5	5
Vaasan sk	82	51	52	86
Suupohjan rsk	9	8	12	12
Pietarsaaren sk	31	31	24	31
K-Pohjanmaa	93	75	63	127
Kaustisen sk	14	14	23	24
Kokkolan sk	79	61	40	103



Nuoria alle 25v. työllistynyt avoimille työmarkkinoille

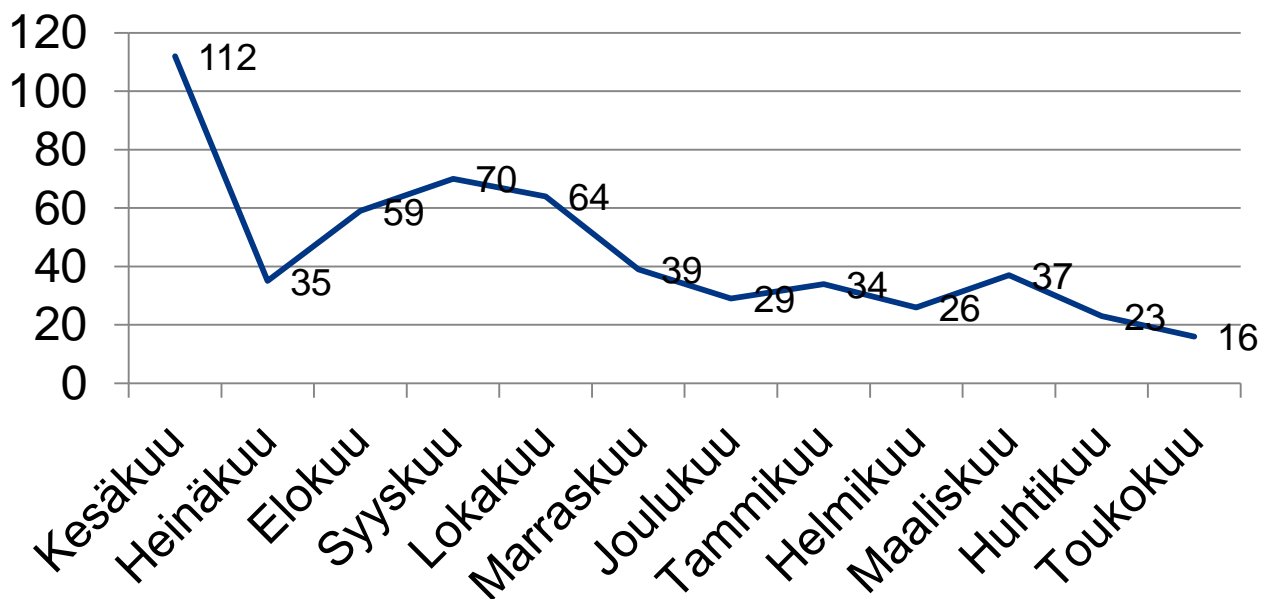




Palkkatuettutyö, nuoret alle 25v

(TEM/Työnvälitystilasto 4320, alkaneet työllistämiset)

Seutukunta	Toukokuu 2014	Maaliskuu 2015	Huhtikuu 2015	Toukokuu 2015
Koko maa	1271	882	768	635
POH ELY	46	37	23	16
Pohjanmaa	28	21	12	8
K-Pohjanmaa	18	16	11	8

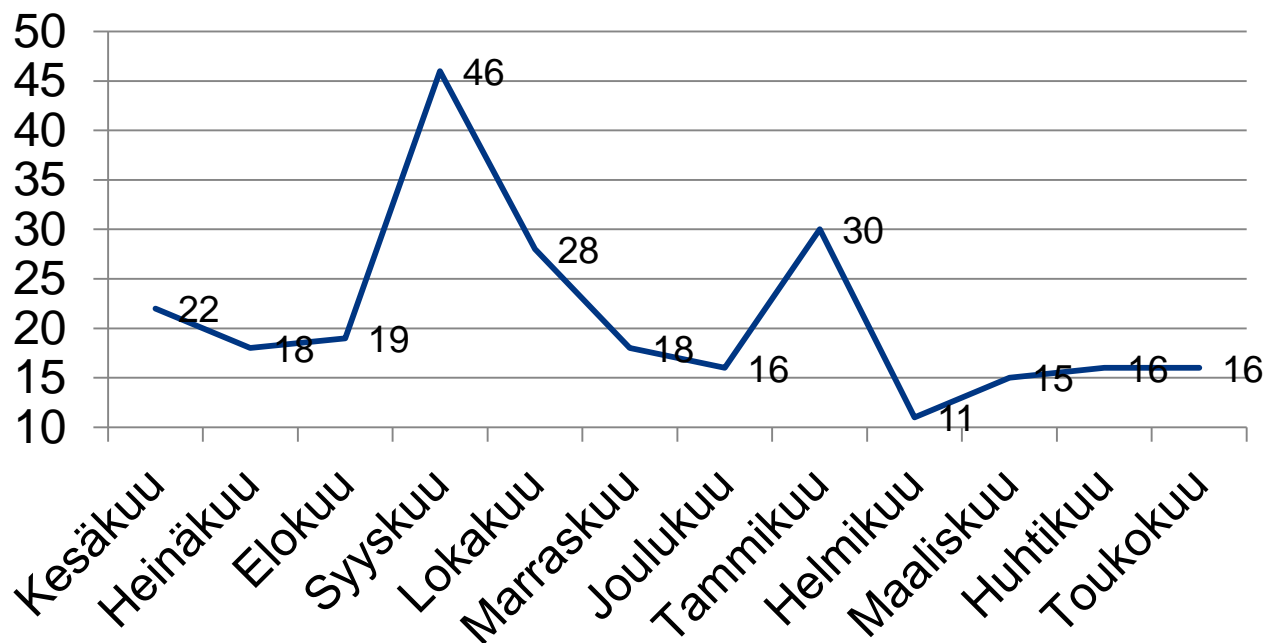




Palkkatuettutyö, 25-29v.

(TEM/Työnvälitystilasto 4320, alkaneet työllistämiset)

Seutukunta	Toukokuu 2014	Maaliskuu 2015	Huhtikuu 2015	Toukokuu 2015
Koko maa	677	503	461	389
POH ELY	22	15	16	16
Pohjanmaa	15	10	--	10
K-Pohjanmaa	7	5	--	6





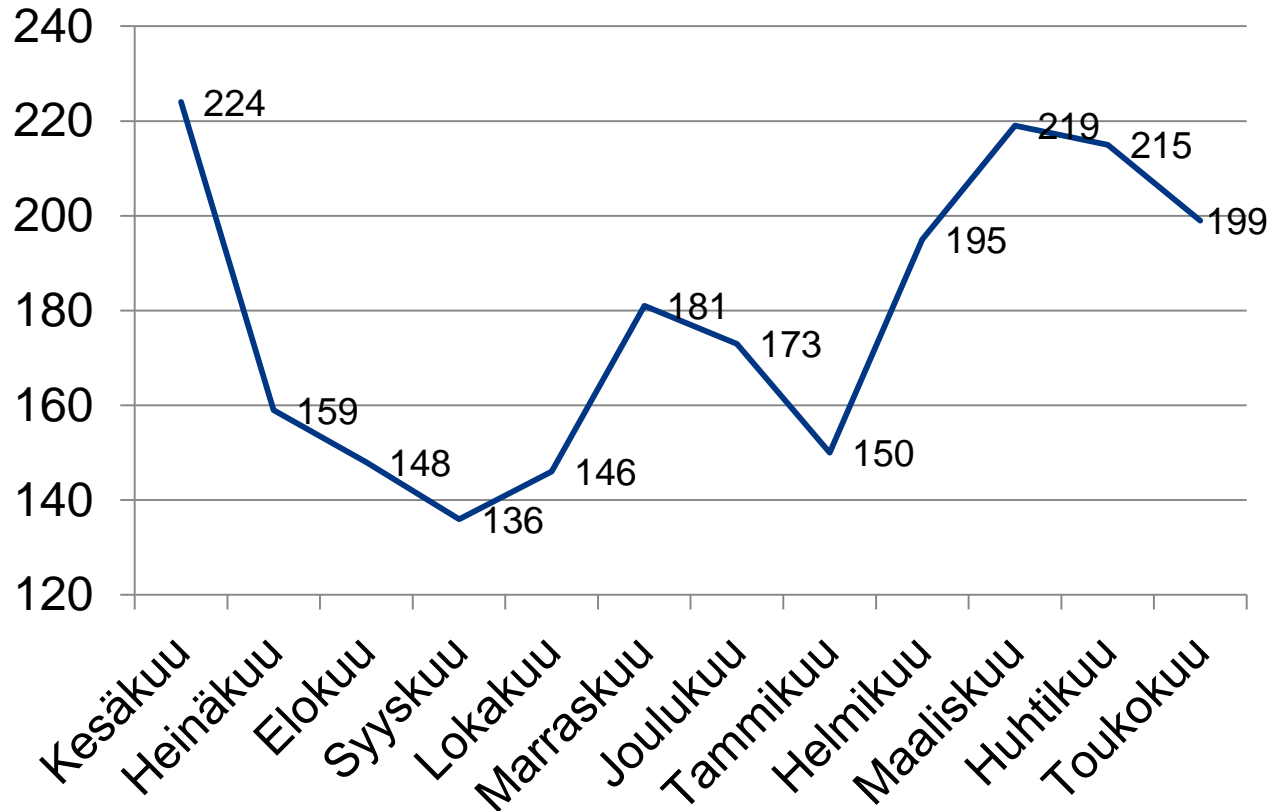
Työkokeilussa työpaikalla kuukauden aikana, alle 25v

(TEM/Työnvälitystilasto 5310)

Seutukunta	Toukokuu 2014	Maaliskuu 2015	Huhtikuu 2015	Toukokuu 2015
Koko maa	6067	5656	5725	5421
POH ELY	222	219	215	199
Pohjanmaa	135	122	125	118
Kyrönmaan sk	6	--	--	--
Vaasan sk	74	69	65	58
Suupohjan rsk	8	--	--	--
Pietarsaaren sk	47	40	50	49
K-Pohjanmaa	87	97	90	81
Kaustisen sk	23	25	26	21
Kokkolan sk	64	72	64	60



Työkokeilussa työpaikalla kuukauden aikana

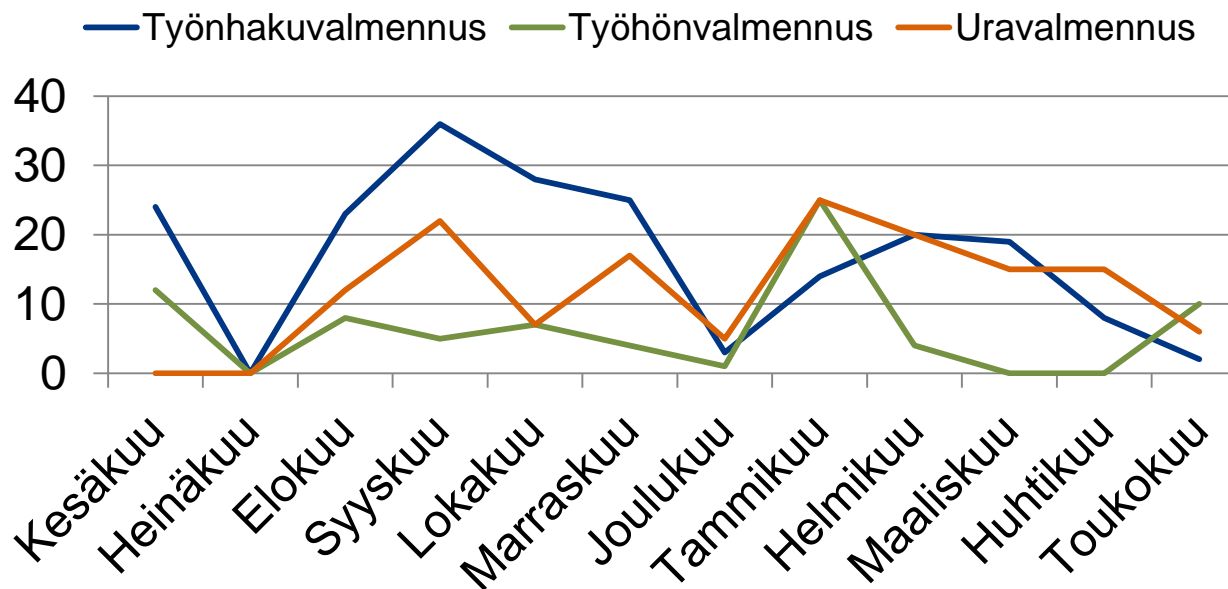




Valmennus alkanut, alle 25v

(TEM/työnvälitystilasto 3381, lähettävä ELY)

Seutukunta	Toukokuu 2014	Maaliskuu 2015	Huhtikuu 2015	Toukokuu 2015
Koko maa	1209	1735	1190	1151
POH ELY	37	34	23	18
Pohjanmaa	19	21	12	9
K-Pohjanmaa	18	13	11	9





Omaehtoinen opiskelu / Alkaneet jaksot 25-29v.

(TEM/Työnvälitystilasto 5340)

Seutukunta	Toukokuu 2014	Maaliskuu 2015	Huhtikuu 2015	Toukokuu 2015
Koko maa	205	347	233	224
POH ELY	8	7	8	5

Aloittanut työvoimakoulutuksessa, alle 25v

(TEM/Työnvälitystilasto 3318)

Seutukunta	Toukokuu 2014	Maaliskuu 2015	Huhtikuu 2015	Toukokuu 2015
Koko maa	638	1038	624	490
POH ELY	19	33	24	14